

ФЕДЕРАЛЬНОЕ АГЕНТСТВО
КАДАСТРА ОБЪЕКТОВ НЕДВИЖИМОСТИ

ФЕДЕРАЛЬНОЕ ГОСУДАРСТВЕННОЕ
УНИТАРНОЕ ПРЕДПРИЯТИЕ
"РОССИЙСКИЙ ГОСУДАРСТВЕННЫЙ ЦЕНТР
ИНВЕНТАРИЗАЦИИ И УЧЕТА
ОБЪЕКТОВ НЕДВИЖИМОСТИ"
(ФГУП "Ростехинвентаризация-Федеральное БТИ") /
Иркутский филиал
Бодайбинское отделение

ТЕХНИЧЕСКИЙ ПАСПОРТ

на сооружение НЕФТЕБАЗА ГОРЮЧЕ-СМАЗОЧНЫХ МАТЕРИАЛОВ

(наименование сооружения)

Инвентарный номер	25:202:001:015391500
Реестровый номер	
Кадастровый номер	38:25:000089:0003:25:202:001:015391500

область Иркутская

район _____

гор. (пос.) пос. Колобовщина

ул. Витимская № 1"Б"

квартал № _____

инвентарный № _____

Опись (состав) технического паспорта

Наименование документа	Примечание
Опись	
I. Регистрация права собственности	
II ЗДАНИЕ КОТЕЛЬНОЙ	
II.1. Экспликация земельного участка	
II.2. Благоустройство здания	
II.3. Общие сведения	
II.4. Исчисление площадей и объемов здания и его частей	
II.5. Описание конструктивных элементов здания и описание износа	
II.6. Техническое описание пристроек	
II.7. Исчисление восстановительной и действительной стоимости здания и его частей	
III ЗДАНИЕ ПОЖАРНОЙ ЧАСТИ	
III.1 Экспликация земельного участка	
III.2 Благоустройство здания	
III.3. Общие сведения	
III.4. Исчисление площадей и объёмов здания и его частей	
III.5. Описание конструктивных элементов здания и описание износа	
III.6. Техническое описание пристроек	
III.7. Исчисление восстановительной и действительной стоимости здания и его частей	
IV ЗДАНИЕ СТОЛЯРНОЙ МАСТЕРСКОЙ	
IV.1 Экспликация земельного участка	
IV.2 Благоустройство здания	
IV.3. Общие сведения	
IV.4. Исчисление площадей и объёмов здания и его частей	
IV.5. Описание конструктивных элементов здания и описание износа	
IV.6. Техническое описание пристроек	
IV.7. Исчисление восстановительной и действительной стоимости здания и его частей	
V ЗДАНИЕ ГАРАЖА	
V.1 Экспликация земельного участка	
V.2 Благоустройство здания	
V.3. Общие сведения	
V.4. Исчисление площадей и объёмов здания и его частей	
V.5. Описание конструктивных элементов здания и описание износа	
V.6. Техническое описание пристроек	
V.7. Исчисление восстановительной и действительной стоимости здания и его частей	
VI АДМИНИСТРАТИВНО-БЫТОВОЙ КОМПЛЕКС	
VI.1 Экспликация земельного участка	
VI.2 Благоустройство здания	
VI.3. Общие сведения	
VI.4. Исчисление площадей и объёмов здания и его частей	
VI.5. Описание конструктивных элементов здания и описание износа	
VI.6. Техническое описание пристроек	
VI.7. Исчисление восстановительной и действительной стоимости здания и его частей	
VII ЗДАНИЕ КОНТРОЛЬНО-ПРОПУСКНОГО ПУНКТА	
VII.1 Экспликация земельного участка	
VII.2 Благоустройство здания	
VII.3. Общие сведения	
VII.4. Исчисление площадей и объёмов здания и его частей	
VII.5. Описание конструктивных элементов здания и описание износа	
VII.6. Техническое описание пристроек	
VII.7. Исчисление восстановительной и действительной стоимости здания и его частей	
VIII СООРУЖЕНИЕ - РЕЗЕРВУАРНЫЙ ПАРК	
X.1 Экспликация земельного участка	
X.2 Благоустройство здания	
X.3. Общие сведения	
X.4. Исчисление площадей и объёмов здания и его частей	
X.5. Описание конструктивных элементов здания и описание износа	
X.6. Техническое описание пристроек	
X.7. Исчисление восстановительной и действительной стоимости здания и его частей	
X.8 Техническое описание служебных построек	
X.9. Исчисление стоимости служебных построек	
X.10. Общая стоимость	

I. Регистрация права собственности

(реестровый № _____)

Фонд _____

Дата записи	Полное наименование учреждения, предприятия или организации	Документы, устанавливающие право собственности с указанием – кем, когда и за каким номером выданы	Долевое участие при общей собственности	Подпись лица, свидетельствующего правильность записи
27.08.2007	ОБЩЕСТВО С ОГРАНИЧЕННОЙ ОТВЕТСТВЕННОСТЬЮ ВИТИМСЕРВИС	Приказ ОАО Лензолото № 177 от 14.10.1997 года. Акт-приёма-передачи от 16.10.1997 года. Свсвидетельсьво о государственной регистрации права от 25.10.2001 года.	целая	Чурина.Т.Н.

Комплекс - состоящий из одноэтажного брусчатого здания котельной с холодным брусчатым пристроем; одноэтажного брусчатого здания пожарной части пристроенного к гаражу; одноэтажного брусчатого здания столярной мастерской с тёплым брусчатым пристроем; одноэтажного брусчатого здания гаража пристроенного к котельной; одноэтажного брусчатого административно-бытового здания; двухэтажного здания контрольно-пропускного пункта, стены 1- этаж бревенчатые, 2- этаж брусчатые; одноэтажного кирпичного здания насосной; одноэтажного брусчатого здания контрольно-пропускного пункта. В комплекс входят сооружения -резервуарный парк, состоящий из металлических вертикальных резервуаров, соединенных трубопроводами.

II.5. Описание конструктивных элементов здания и описание износа

Литера А Год постройки 1970 Число этажей 1
 Группа капитальности 3 Вид внутренней отделки простая

№ п/п	Наименование конструктивных элементов	Описание конструктивных элементов (материал, конструкция, отделка и прочее)	Техническое состояние (осадки, трещины, гниль и т.п.)	Удельный вес по таблице	Поправка к констр. элем. в %	Удельный вес конст. элем. с поправкой	Износ в %	Проц. износа к стр. гр. 7x8	Тек. изм.	
									Износ в	
									элемента	К строению
1	2	3	4	5	6	7	8	9	10	11
1	Фундаменты	бетонный	трещины в швах между блоками	5	1	5	40	2,0		
2	а) стены и их наружная отделка	брусчатые	сильная продуваемость	25	1	25	40	10,0		
	б) перегородки	брусчатые								
3	Перекрытия	Чердачные	ощутимая вибрация	23	1	23	40	9,2		
		Между-этажные								
		Надподвальные								
4	Крыша	шиферная	протечки, просветы	4	1	4	40	1,6		
5	Полы	бетонные	истёртость пола	4	1	4	40	1,6		
6	Проемы	Оконные	двойные глухие	5	1	5	40	2,0		
		Дверные	ворота, филёнчатые							
7	Внутренняя отделка	штукатурено, белено, крашено	отпадание и штукатурки	5	1	5	40	2,0		
8	Внутр. сантехнич. и электротех. устройства	Отопление	от собст. котельной	25	1	25	40	10,0		
		Водопровод								
		Канализация								
		Г. водоснаб.								
		Ванны								
		Электроосв. +								
		Радио								
		Телефон								
Вентиляция										
Лифты										
9	Прочие работы			5	1	5	40	2,0		
Итого:				101	x	101	x	40,4	x	

Процент износа. Приведенный к 100 по формуле $\frac{\text{процент износа (гр.9)} \times 100}{\text{удельный вес (гр.7)}} = 40\%$

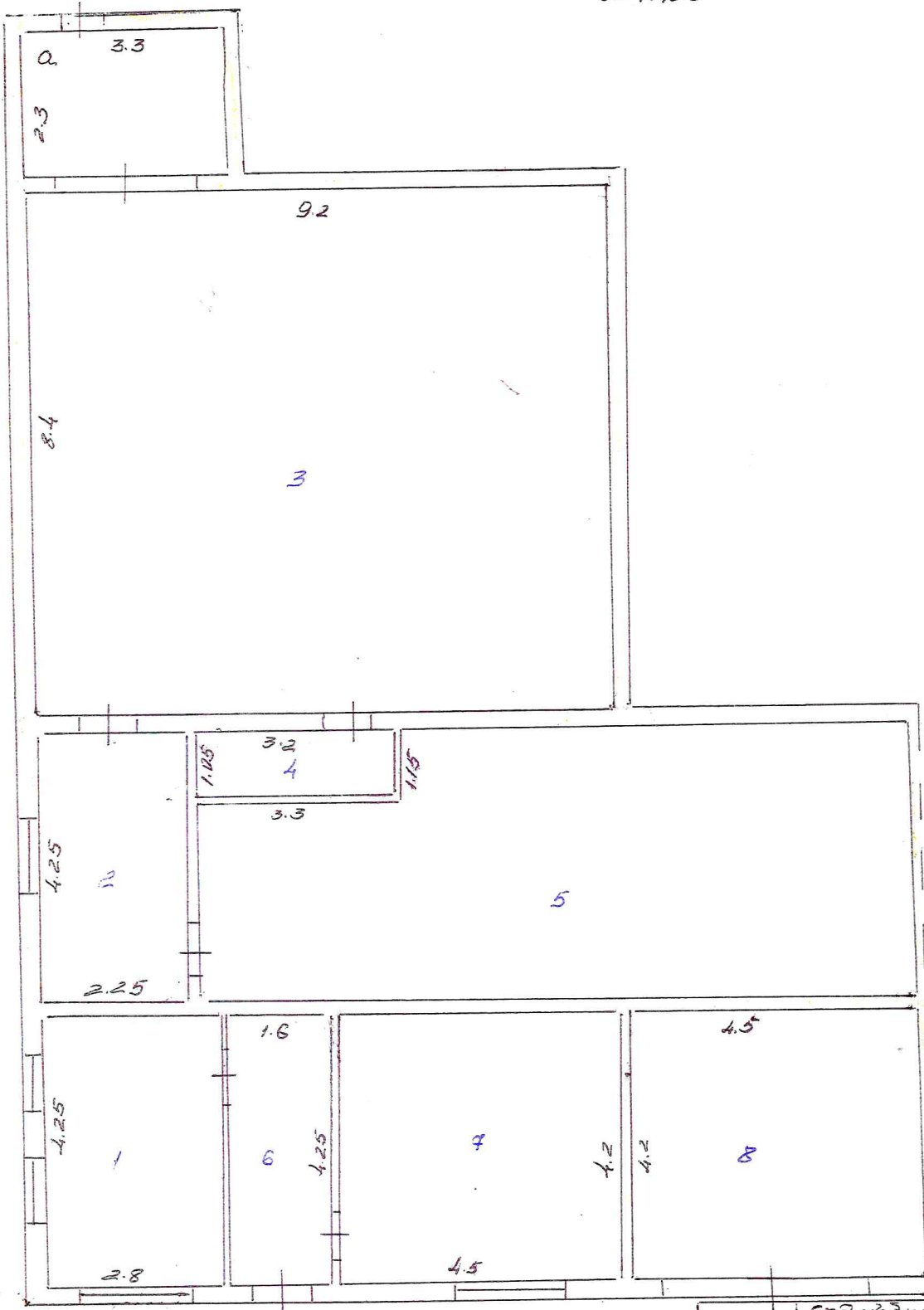
II.6. Техническое описание пристроек

Наименование конструктивных элементов	холодный пристрой	Удельный вес по таблице	Поправки	Удельный вес с поправкой	Литера __ Н=	Удельный вес по таблице	Поправки	Удельный вес с поправкой	Литера __ Н=	Удельный вес по таблице	Поправки	Удельный вес с поправкой
	Литера_a_											
	Н= 2,2											
Фундаменты	бетон	11	1	11								
Стены и перегородки	брус	26	1	26								
Перекрытия	д/отеплённое	4	1	4								
Крыша	шифер	13	1	13								
Полы	бетон	7	1	7								
Проемы	простые	14	1	14								
Отделочные работы	штукатурено	18	1	18								
Электроосвещение	электроос	4	1	4								
Прочие работы	прочие	3	x	3							x	
Итого:		100	x	100							x	
износ 40%												

II.7. Исчисление восстановительной и действительной стоимости здания и его частей

Литера по плану	Наименование здания и его частей	№ сборника	№ таблицы	Измеритель	Стоимость измерителя по таблице	Поправки к стоимости коэффициенты							Стоимость измерителя с поправками	Количество, объем-м3, площадь-м2	Восстан. стоимость, руб.	Проц. износа	Действительная стоимость, руб.
						клим. район	удел. вес	климатичкий	областной	областной	поправочный на стены	коэф. 2006 г.					
1	2	3	4	5	6	7	8	9	10	11	12	13	14	15	16	17	18
A	котельная	1	11а	м3	22,9		1,00	1,09			0,84	37,279	781,638	753	588 573	40	353 144
a	холодный пристрой	28	164а	м2	21,0		1,00	1,05	0,97			37,279	797,342	8,75	6 977	40	4 186
	Итого:														595 550		357 330

Плановый план котельной
М.П.100



Бодайбинское отделение Циркутского филиала ФГУП "Росгосинветаризация"		
Плановый план котельной по адресу: г. Бодайбо, пос. Колобовщина, ул. Вильямская №1, Б		М.П.
Дата	Исполнитель	Работы №9 И.О.
27.03.07	Медник	Чулова Т.Н.
Наим. инж.	Бондарь О.Г.	

III.5. Описание конструктивных элементов здания и описание износа

Литера А1 Год постройки 1970 Число этажей 1
 Группа капитальности 4 Вид внутренней отделки простая

№ п/п	Наименование конструктивных элементов	Описание конструктивных элементов (материал, конструкция, отделка и прочее)	Техническое состояние (осадки, трещины, гниль и т.п.)	Удельный вес по таблице	Поправка к констр. элем. в %	Удельный вес конст. элем. с поправкой	Износ в %	Проц. износа к стр. гр. 7x8	Тек. изм.	
									Износ в	
									элемента	К строению
1	2	3	4	5	6	7	8	9	10	11
1	Фундаменты	бетонный		4	1	4	40	1,6		
2	а) стены и их наружная отделка	брусчатые		19	1	19	40	7,6		
	б) перегородки	брусчатые								
3	Перекрытия	Чердачные	деревянное утепленное по железным балкам	12	1	12	40	4,8		
		Междуэтажные								
		Надподвальные								
4	Крыша	шиферная		17	1	17	40	6,8		
5	Полы	бетонные		10	1	10	40	4,0		
6	Проемы	Оконные	деревянные	14	1	14	40	5,6		
		Дверные	ворота, двери							
7	Внутренняя отделка	штукатурено, белено, обои		9	1	9	40	3,6		
8	Внутр. сантехнич. и электротех. устройства	Отопление	от соб. котельной	11	1	11	40	4,4		
		Водопровод								
		Канализация								
		Г. водоснаб.								
		Ванны								
		Электроосв.	+							
		Радио								
		Телефон								
Вентиляция										
Лифты										
9	Прочие работы			4	1	4	40	1,6		
Итого:				100	x	100	x	40,0	x	

Процент износа. Приведенный к 100 по формуле $\frac{\text{процент износа (гр.9)} \times 100}{\text{удельный вес (гр.7)}}$

= 40%

III.6. Техническое описание пристроек

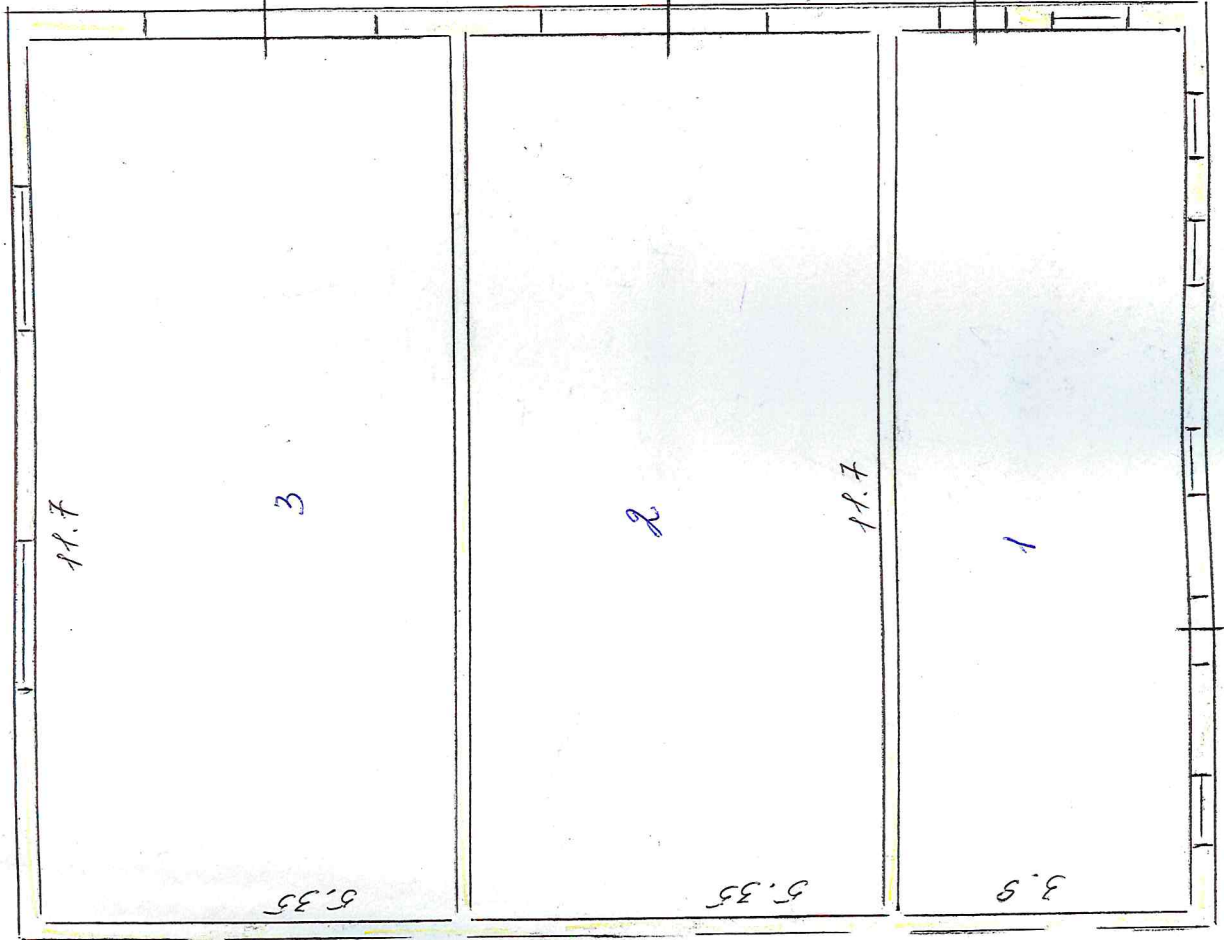
Наименование конструктивных элементов	Литера __	Удельный вес по таблице	Поправки	Удельный вес с поправкой	Литера __	Удельный вес по таблице	Поправки	Удельный вес с поправкой	Литера __	Удельный вес по таблице	Поправки	Удельный вес с поправкой
	H=				H=				H=			
Фундаменты												
Стены и перегородки												
Перекрытия												
Крыша												
Полы												
Проемы												
Отделочные работы												
Электроосвещение												
Прочие работы											x	
Итого:											x	

III.7. Исчисление восстановительной и действительной стоимости здания и его частей

Литера по плану	Наименование здания и его частей	№ сборника	№ таблицы	Измеритель	Стоимость измерителя по таблице	Поправки к стоимости коэффициенты							Стоимость измерителя с поправками	Количество, объем-м ³ , площадь-м ²	Восстан. стоимость, руб.	Проц. износа	Действительная стоимость, руб.
						клим. район	удел. вес	гр. капит.	сейсмич.	областной	повышающий	коэф.					
1	2	3	4	5	6	7	8	9	10	11	12	13	14	15	16	17	18
A1	пожарная часть	18	54	м3	27,0	1,09	1,00					37,279	1097,121	784	860 143	40	516 086
	Итого:														860 143		516 086

ПОЭТАЖНЫЙ ПЛАН ПОЖАРНОЙ ЧАСТИ

М 1:100



	Бодайбинское отделение Иркутского филиала ФГУП «Ростехинвентаризация-Федеральное БТИ»	
	Поэт. план пожарной части, расположенной по адресу: пос. Колобовщина ул. Витимская № 1 «б»	М1:100
дата	исполнитель	Фамилия И.О.
27.03.07	Техник	Чурина Т. Н.
		подпись
		<i>Чурина Т. Н.</i>
		<i>Чурина</i>

IV.5. Описание конструктивных элементов здания и описание износа

Литера Б Год постройки 1970 Число этажей 1

Группа капитальности 4 Вид внутренней отделки простая

№ п/п	Наименование конструктивных элементов	Описание конструктивных элементов (материал, конструкция, отделка и прочее)	Техническое состояние (осадки, трещины, гниль и т.п.)	Удельный вес по таблице	поправка к констр. элем. в %	Удельный вес конст. элем. с	Износ в %	Проц. износа к стр. гр. 7x8	Тек. и Изно	
									элемент	К строению
1	2	3	4	5	6	7	8	9	10	#
1	Фундаменты	бутовый		6	1	6	50	3,0		
2	а) стены и их наружная	брусчатые		34	1	34	50	17,0		
	б) перегородки	брусчатые								
3	Перекрытия	Чердачные	деревянное утепленное	14	1	14	50	7,0		
		Междуэтажные								
		Надподвальные								
4	Крыша	шиферная		10	1	10	50	5,0		
5	Полы	дощатые		12	1	12	50	6,0		
6	Проемы	Оконные	деревянные	10	1	10	50	5,0		
		Дверные	деревянные							
7	Внутренняя отделка	штукатурено, белено, обои		2	1	2	50	1,0		
8	Внутр. сантехнич. и электротех. устройства	Отопления	печное	10	1	10	50	5,0		
		Водопрово								
		Канализац								
		Г. водосна								
		Ванны								
		Электроос +								
		Радио								
		Телефон								
Вентиляци										
9	Прочие работы			2	1	2	50	1,0		
		Итого:		100	x	100	x	50,0	x	

Процент износа. Приведенный к 100 по формуле $\frac{\text{процент износа (гр.9)} \times 100}{\text{удельный вес (гр.7)}} = 50\%$

IV.6. Техническое описание пристроек

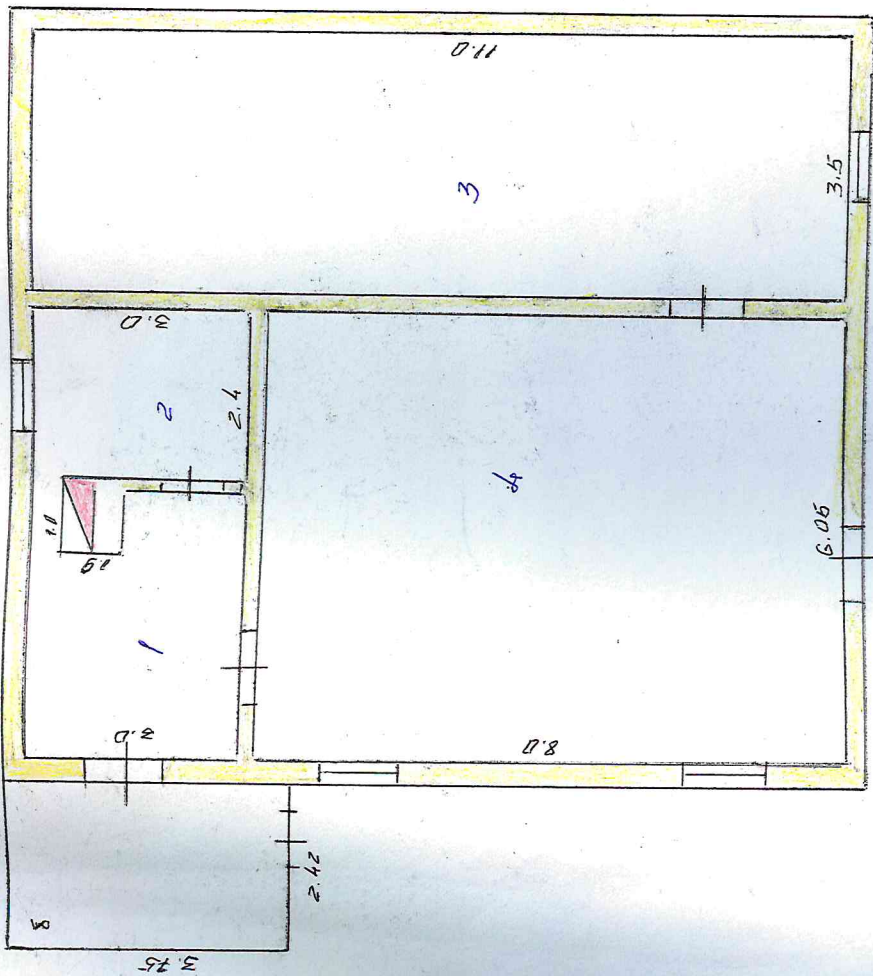
Наименование конструктивных элементов	тёплый пристрой	Удельный вес по таблице	Поправки	Удельный вес с поправкой	холодный пристрой	Удельный вес по таблице	Поправки	Удельный вес с поправкой	Литера_	Удельный вес по таблице	Поправки	Удельный вес с
	Литера__				Литера_б_				Н=			
	Н=2,7				Н=2,2				Н=			
Фундаменты	бетон	6	1	6	д/стулья	8	1	8				
Стены и	брус	34	1	34	дощатые	30	1	30				
Перекрытия	д/отеплённо	14	1	14								
Крыша	шифер	10	1	10	шифер	13	1	13				
Полы	дощатые	12	1	12	дощатые	7	1	7				
Проемы	деревянные	10	1	10	деревянны	15	1	15				
Отделочные	штукатурено	2	1	2								
Электроосвещение	электроосв.	10	1	10	электроосв	4	1	4				
Прочие работы	прочие	2	1	2	прочие	3	1	3				x
Итого:		100	x	100	итого	80	x	80				
износ15%					износ 50%							

IV.7. Исчисление восстановительной и действительной стоимости здания и его частей

Литера по плану	Наименование здания и его частей	№ сборника	№ таблицы	Измеритель	Стоимость измерителя по	Поправки к стоимости коэффициенты						Стоимость измерителя с	Количество, объем-м ³ ,	Восстан.стоимост	Проц.износа	Действительная стоимость, руб.	
						клим. район	удел. вес	областной	сейсмич.		повышающий						коэф.
1	2	3	4	5	6	7	8	9	10	11	12	13	14	15	16	17	18
Б	столярная мастерская	18	8а	м3	26,1	1,09	1,00					37,279	1060,550	221	234 382	50	117 191
	пристрой	18	8а	м3	26,1	1,09	1,00					37,279	1060,550	127	134 690	15	114 486
б	холодный пристрой	28	164б	м2	19,4	1,05	0,80	0,97				37,279	589,274	9,08	5 351	50	2 675
	Итого:														374 422		234 352

ПОЭТАЖНЫЙ ПЛАН СТОЛЯРНОЙ МАСТЕРСКОЙ
М 1:100

1-этаж



Бодайбинское отделение Иркутского филиала ФГУП «Ростехинвентаризация»		М 1:100
Поэтажный план столярной мастерской По адресу: пос. Колобовщина, ул. Витимская 1 «Б»		
дата	исполнитель	подпись
27.08.07	Чурина Т.Н.	Чурина Т.Н.
	Проверил	Алертова Т.П.
	Начальник	Бондарь О.Г.



V.5. Описание конструктивных элементов здания и описание износа

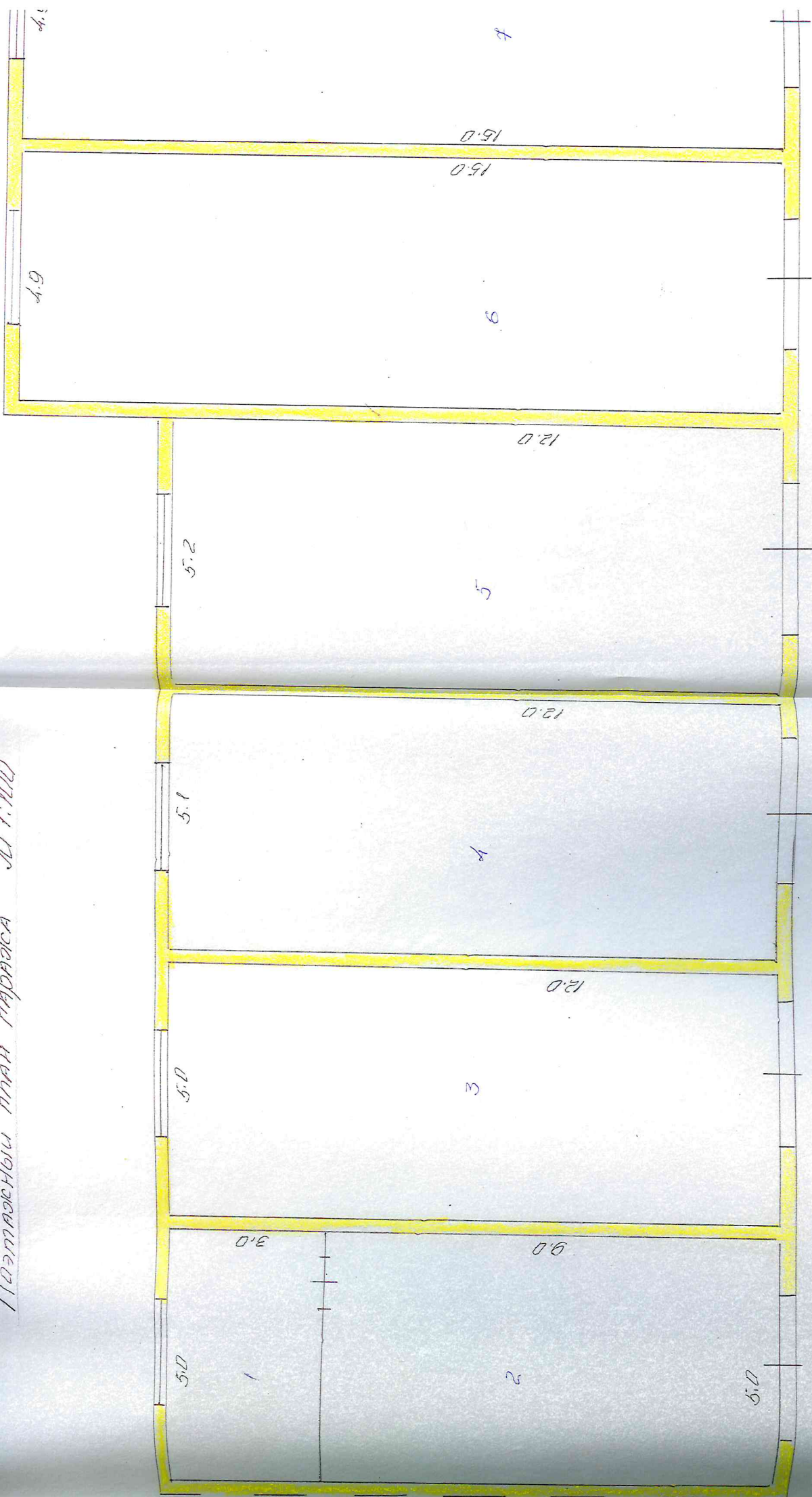
Литера Б1 Год постройки 1970 Число этажей 1
 Группа капитальности 3 Вид внутренней отделки простая

№ п/п	Наименование конструктивных элементов	Описание конструктивных элементов (материал, конструкция, отделка и прочее)	Техническое состояние (осадки, трещины, гниль и т.п.)	Удельный вес по таблице	Поправка к констр. элем. в %	Удельный вес конст. элем. с поправкой	Износ в %	Проц. износа к стр. гр. 7x8	Тек. изм. Износ в	
									элемента	К строению
1	2	3	4	5	6	7	8	9	10	11
1	Фундаменты	бетонный		8	1	8	40	3,2		
2	а) стены и их наружная отделка	брусчатые		20	1	20	40	8,0		
	б) перегородки	брусчатые								
3	Перекрытия	Чердачные	деревянное	17	1	17	40	6,8		
		Между-этажные								
		Надподвальные								
4	Крыша	шиферная		9	1	9	40	3,6		
5	Полы	бетонные		15	1	15	40	6,0		
6	Проемы	Оконные	деревянные	10	1	10	40	4,0		
		Дверные	ворота, деревянные							
7	Внутренняя отделка	штукатурено, белено, обои		4	1	4	40	1,6		
8	Внутр. сантехнич. и электротех. устройства	Отопление	от собст. Котельной	15	1	15	40	6,0		
		Водопровод								
		Канализаци								
		Г. водоснаб.								
		Ванны								
		Электроосв. +								
		Радио								
		Телефон								
Вентиляция										
Лифты										
9	Прочие работы			2	1	2	40	0,8		
Итого:				100	x	100	x	40,0	x	

Процент износа. Приведенный к 100 по формуле $\frac{\text{процент износа (гр.9)} \times 100}{\text{удельный вес (гр.7)}}$

= **40%**

Поземельный план гаража М 1:1000



Бюро технической инвентаризации
 Иркутского областного филиала ФГУ
 "Региональный центр кадастра и
 геодезии БТИ"
 Поземельный план гаража

VI.5. Описание конструктивных элементов здания и описание износа

Литера В Год постройки 1970 Число этажей 1
 Группа капитальности 4 Вид внутренней отделки простая

№ п/п	Наименование конструктивных элементов	Описание конструктивных элементов (материал, конструкция, отделка и прочее)	Техническое состояние (осадки, трещины, гниль и т.п.)	Удельный вес по таблице	Поправка к констр. элем. в %	Удельный вес конст. элем. с поправкой	Износ в %	Проц. износа к стр. гр. 7x8	Тек. изм. Износ в %	
									элемента	К строению
1	2	3	4	5	6	7	8	9	10	11
1	Фундаменты	бетонный	трещины в швах между блоками	5	1	5	35	1,8		
2	а) стены и их наружная	брусчатые	сильная продуваемость	29	1	29	35	10,2		
	б) перегородки	брусчатые								
3	Перекрытия	Чердачные	ощутимая вибрация	10	1	10	35	3,5		
		Междуэтажные								
		Надподвальные								
4	Крыша	шиферная	протечки, просветы	9	1	9	35	3,2		
5	Полы	дощатые	истёртость пола	11	1	11	35	3,9		
6	Проёмы	Оконные	переплёты расшатаны	14	1	14	35	4,9		
		Дверные	дверные полотна осели							
7	Внутренняя отделка	штукатурено, белено, обои	отпадание шткатурки	9	1	9	35	3,2		
8	Внутр. сантехнич. и электротех. устройства	Отопления	капельные течи	6	1	6	35	2,1		
		Водопр.								
		Канализа								
		Г. водосн								
		Ванны								
		Электроо +								
		Радио								
		Телефон								
Вентиляц										
Лифты										
9	Прочие			2	1	2	35	0,7		
Итого:				95	x	95	x	33,3	x	

Процент износа. Приведенный к 100 по формуле $\frac{\text{процент износа (гр.9)} \times 100}{\text{удельный вес (гр.7)}} = 35\%$

VI.6. Техническое описание пристроек

Наименование конструктивных элементов	холодный пристрой	Удельный вес по таблице	Поправки	Удельный вес с поправкой	холодный пристрой	Удельный вес по таблице	Поправки	Удельный вес с поправкой	холодный пристрой	Удельный вес по таблице	Поправки	Удельный вес с поправкой
	Литера_в_				Литера_в1_				Литера_в2_			
	H=2,3				H=2,3				H=2,1			
Фундаменты	д/стулья	8	1	8	д/стулья	8	1	8	д/стулья	8	1	8
Стены и Перекрытия	дощатые	30	1	30	дощатые	30	1	30	дощатые	30	1	30
Крыша	шифер	13	1	13	тёс	13	1	13	шифер	13	1	13
Полы	дощатые	7	1	7	дощатые	7	1	7	дощатые	7	1	7
Проемы	деревяны	15	1	15	деревян	15	1	15	деревяны	15	1	15
Отделочные												
Электроосвещение	электроос	4	1	4	электроос	4	1	4	электроос	4	1	4
Прочие работы	прочие	3	1	3	прочие	3	1	3	прочие	3	1	3
Итого:		80	x	80	итого	80	x	80	итого	80	x	80
износ 35%					износ 35%				износ 35%			

VI.7. Исчисление восстановительной и действительной стоимости здания и его частей

Литера по плану	Наименование здания и его частей	№ сборника	№ таблицы	Измеритель	Стоимость измерителя по таблице	Поправки к стоимости коэффициенты							Стоимость измерителя с поправками	Количество, объем-м3, площадь-м2	Восстан. стоимость, руб.	Проц. износа
						удельный вес	понижающий	повышающий	областной	климатический	на высоту	коэф.				
1	2	3	4	5	6	7	8	9	10	11	12	13	14	15	16	17
В	административно-бытовой комплекс	4	49а	м3	47,2	0,95	0,95	1,05	0,97	1,06	1,06	37,279	1817,298	509	925 005	35
в	холодный пристрой	28	164б	м2	19,4	0,80			0,97	1,05		37,279	589,274	4,32	2 546	35
в1	холодный пристрой	28	164б	м2	19,4	0,80			0,97	1,05		37,279	589,274	4,72	2 781	35
в1	холодный пристрой	28	164б	м2	19,4	0,80			0,97	1,05		37,279	589,274	3,00	1 768	35
	Итого:														932 100	605 865

1 65

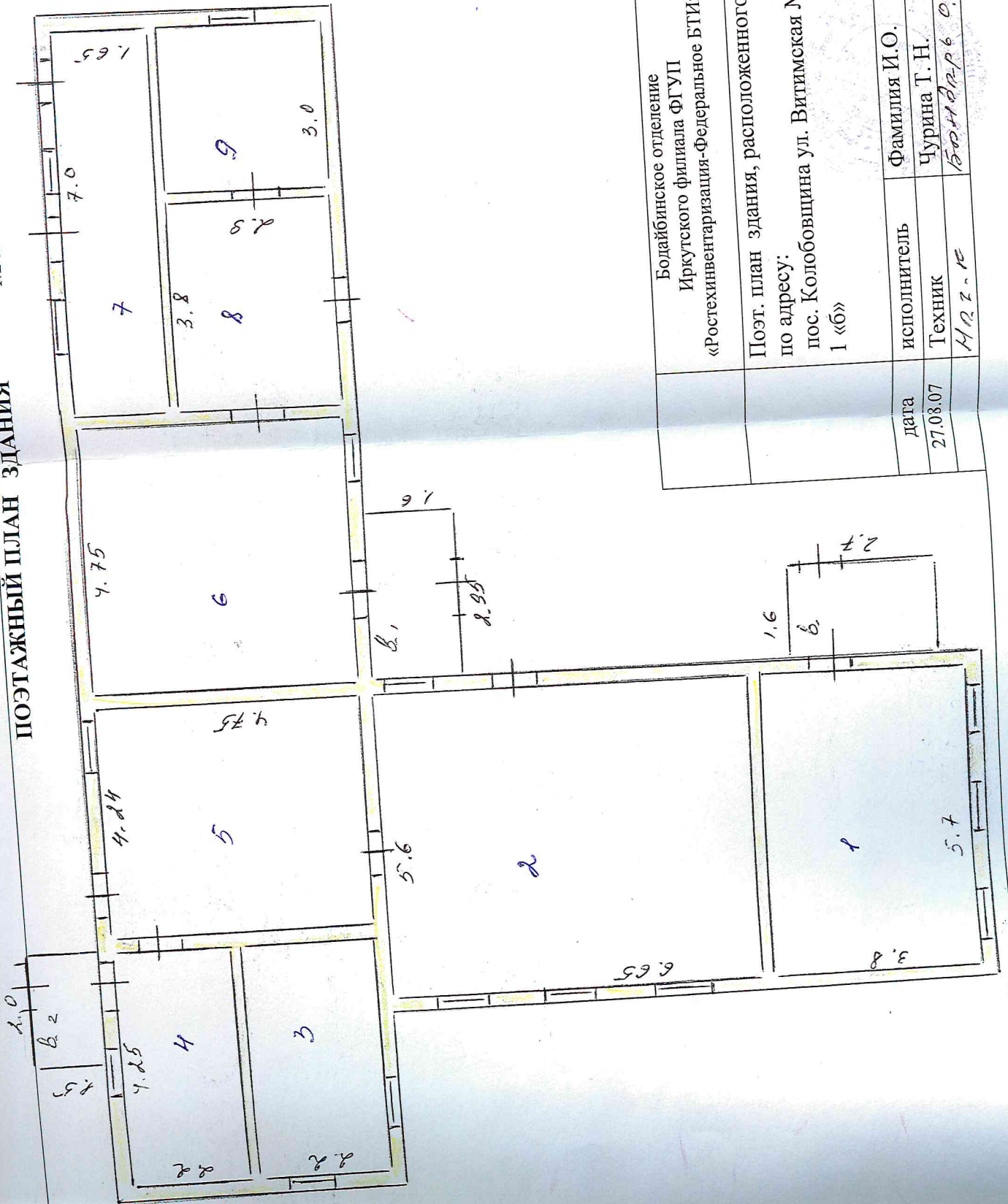
1 808

1 149

6

М 1:100

ПОЭТАЖНЫЙ ПЛАН ЗДАНИЯ



М 1:100

Бодайбинское отделение
Иркутского филиала ФГУП
«Ростехинвентаризация-Федеральное БТИ»

Поэт. план здания, расположенного
по адресу:
пос. Колобовщина ул. Витимская №
1 «б»

дата	исполнитель	Фамилия И.О.	подпис
27.03.07	Техник М.И.К.	Чурина Г.Н.	
		Бондарь О.С.	<i>[Signature]</i>

Удельный вес по таблице	Поправки	Удельный вес с поправкой
8	1	8
30	1	30
13	1	13
7	1	7
15	1	15
4	1	4
3	1	3
80	X	80

ания и его частей

количество, объем-м3, площадь-м2	Восстан. стоимость, руб.	Проц. износа	Лействительная
509	925 005	35	1 650
4,52	2 546	35	1 808
7,12	2 781	35	1 808

VII.3. Общие сведения

Использование **Одноэтажное бревенчатое здание с холодным пристроем. . Отопление от собственной котельной. Электроосвещение**

Количество мест (мощность) _____

- a) _____
- б) _____
- в) _____
- г) _____

VII.4. Исчисление площадей и объемов здания и его частей

Лит. по плану	Наименование здания и его частей	Формула для подсчета площадей по наружному обмеру	Площ. застр. (м.кв.)	Высота (м.)	Объем (м.куб.)
1	2	3	4	5	6
Г	контрольно-пропускной пункт	$3,25 \cdot 4,45$	14,46	2,50	36
г	холодный пристрой	$1,5 \cdot 4,45$	6,68		

Литера по плану

1

В

в

в 1

в 1

VII.5. Описание конструктивных элементов здания и описание износа

Литера Г Год постройки _____ Число этажей 1

Группа капитальности 1 Вид внутренней отделки простая

Наименование конструктивных элементов	Описание конструктивных элементов (материал, конструкция, отделка и прочее)	Техническое состояние (осадки, трещины, гниль и т.п.)	Удельный вес по таблице	Поправка к констр. элем. в	Удельный вес конст. элем. с поправкой	Износ в %	Проц. износа к стр. гр. 7x8	Тек. изм.	
								Элемент	К строению
2	3	4	5	6	7	8	9	10	11
Фундаменты	бутовый		18	1	18	30	5,4		
а) стены и их наружная	бревно		36	1	36	30	10,8		
б) перегородки									
Перекрытия	Чердачные	деревянное утепленное	8	1	8	30	2,4		
	Между-								
	Надпод-								
Крыша	шиферная								
Полы	дощатые		8	1	8	30	2,4		
Проемы	Оконные	деревянные	5	1	5	30	1,5		
	Дверные	деревянные							
Внутренняя отделка	штукатурено, белено, обои		9	1	9	30	2,7		
Устройства	Отопление	от собст. Котельной	4	1	4	30	1,2		
	Водопровод								
	Канализация								
	Г. водоснабж.								
	Ванны								
	Электроосв.								
	Радио								
	Телефон								
	Вентиляция								
	Лифты								
Прочие									
Итого:			5	1	5	30	1,5		
			93	x	93	x	27,9	x	

Процент износа. Приведенный к 100 по формуле $\frac{\text{процент износа (гр.9)} \times 100}{\text{удельный вес (гр.7)}} = 30\%$

VII.6. Техническое описание пристроек

И

Наименование конструктивных элементов	холодный пристрой	Удельный вес по таблице	Поправки	Удельный вес с поправкой	холодный пристрой	Удельный вес по таблице	Поправки	Удельный вес с поправкой	Литера_ _	Удельный вес по таблице	Поправки	Удельный вес с поправкой	Литера_ _	Удельный вес по таблице	Поправки	Удельный вес с поправкой	
	Литера_г				Литера_ _												
	Н=2,3				Н=												
Фундаменты	д/стулья	8	1	8													
Стены и перегородки	дощатые	30	1	30													
Перекрытия																	
Крыша	шифер	13	1	13													
Полы	дощатые	7	1	7													
Проемы	деревян	15	1	15													
Отделочные работы	крашено	17	1	17													
Электроосвещени	электроос	4	1	4													
Прочие работы	прочие	3	1	3													
Итого:	итого	97	х	97													х
износ 30%					износ %								Итого износ %				

VII.7. Исчисление восстановительной и действительной стоимости здания и его частей

Литера по плану	Наименование здания и его частей	№ сборника	№ таблицы	Измеритель	Стоимость измерителя по	Поправки к стоимости коэффициенты							Стоимость измерителя с количеством, объем-м3, площадь-м2	Восстан. стоимость, руб.	Проц. износа	Действительная стоимость, руб.		
						удельный вес	понижающий	повышающий	областной	климатический	на высоту	коэф.						
Г	контрольно пропускной пункт	1	51а	м3	62,1	1,00					1,09		37,279	2523,378	36	90 842	30	63 589
г	холодный пристрой	28	164б	м2	19,4	0,97			0,97	1,05			37,279	714,494	6,68	4 773	30	5 241
	Итого:															95 615		

VIII.10. Общая стоимость (в руб.)

В ценах какого года	Основные		Служебные		Сооружения		Всего	
	восстановительная	действительная	восстановительная	действительная	восстановительная	действительная	восстановительная	действительная
2007	95 615	66 930					95 615	66 930
Действительная стоимость в ценах 2007 г. составляет: 66 930 Шестьдесят шесть тысяч девятьсот тридцать рублей.								

" 27" августа 2007 года Исполнил Чурина (Чурина Т.Н)

" 2007 год Проверил _____ (

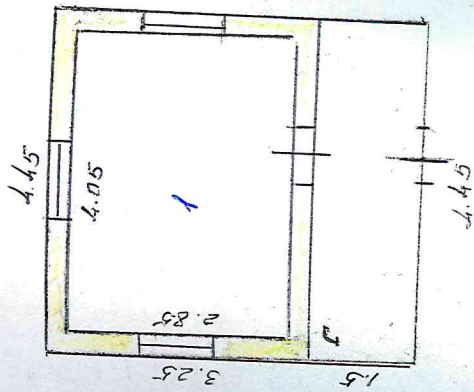
" 27" августа 2007 года Руководитель Бондарь (Бондарь О.Г.)

VII.11. Отметка о последующих обследованиях

Дата обследования	« » 200 г.	« » 200 г.
Обследовал		
Проверил		
Руководитель		

В 1 Р 1

ПОСТАЖЫЙ ПЛАН КОНТРОЛЬНО-ПРОПУСКНОЙ ПУНКТА
М 1:100



	Болайбинское отделение Иркутского филиала ФГУП «Ростехинвентаризация-Федеральное БТИ»	
	Постажый план контрольно-пропускного пункта По адресу: пос. Колобовщина, ул. Витимская, 1 п.к.р.	М 1:100
Исполнитель	Фамилия И.О. Чурина Т.Н.	Подпись
Техник		
Начальник	Бондарь О.Г.	

Дата 27.03.07

Подпись

действительная

3 930

200 г.

.Г.)

VIII.3. Общие сведения

Использование

Сооружение-резервуарный парк, состоящий из металлических вертикальных резервуаров, соединённых трубопроводами

Количество мест (мощность) _____

- а) _____
- б) _____
- в) _____
- г) _____

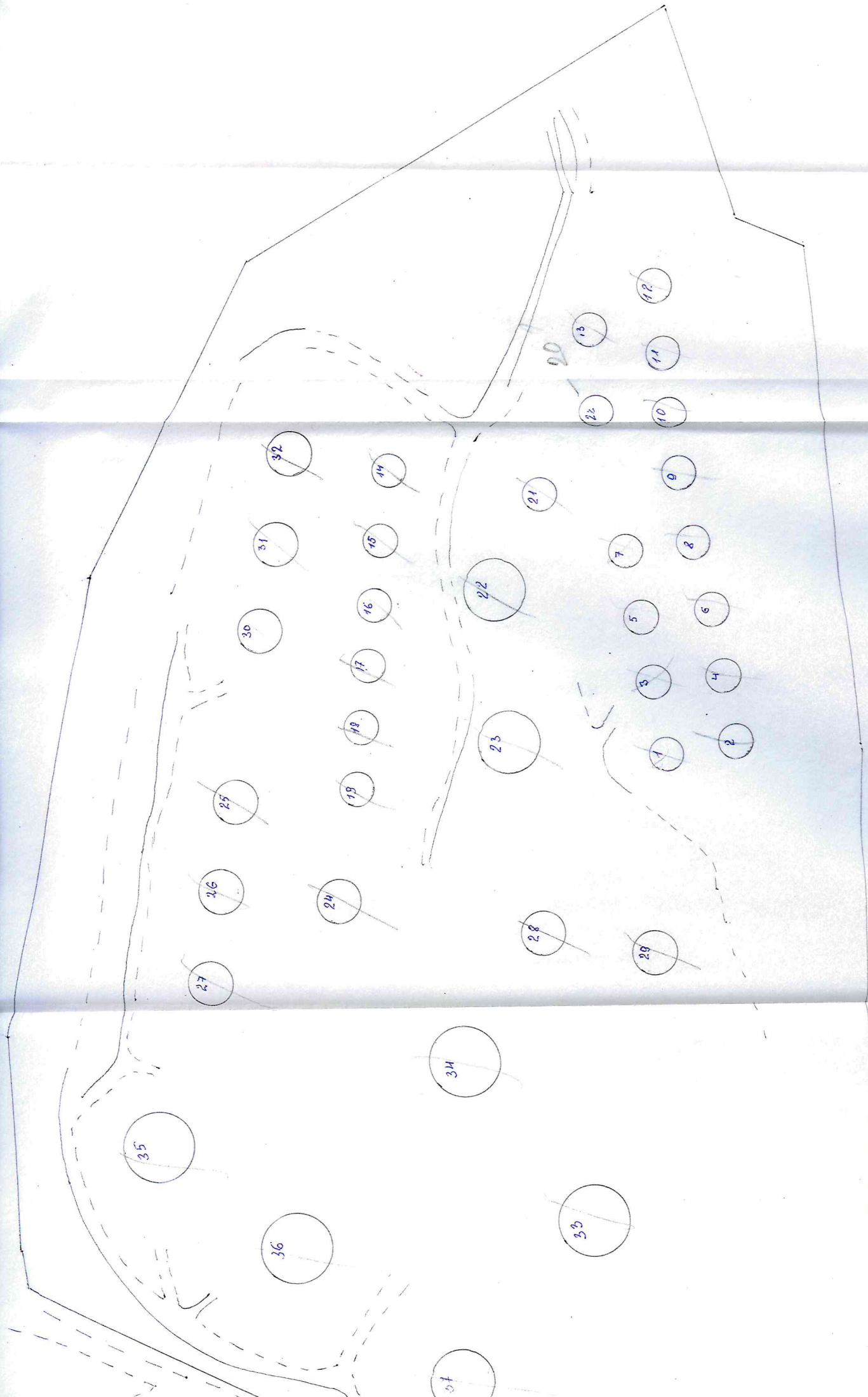
VIII.4. Исчисление площадей и объемов здания и его частей

Лит. по плану	Наименование здания и его частей	Формула для подсчета площадей по наружному обмеру	Площ. застр. (м.кв.)	Высота (м.)	Объем (м.куб.)
1	2	3	4	5	6
	Резервуарный парк				
	Резервуары с №1 по № 19				300
	Резервуары с № 33 по № 37				3000
	Резервуары с № 24 по № 32				1000
	Резервуары с № 20 по № 21				400
	Резервуары с № 22 по № 23				2000

Цк
Кк
Г

В1
Р1

Богородицкое озеро
Церковного гр. пр.



→ р. Витим

VIII.5. Описание конструктивных элементов здания и описание износа

Литера _____ Год постройки _____ Число этажей _____

Группа капитальности _____ Вид внутренней отделки _____

№ п/п	Наименование конструктивных элементов	Описание конструктивных элементов (материал, конструкция, отделка и прочее)	Техническое состояние (осадки, трещины, гниль и т.п.)	Удельный вес по таблице	Поправка к констр. элем. в удельный вес	Удельный вес конст. элем. с поправкой	Износ в %	Проц. износа к стр. гр. 7x8	Тек. изм. Износ в %	
									элемента	К строению
1	2	3	4	5	6	7	8	9	10	11
1	Резервуары	Фундамент песчаная подсыпка, резервуары стальные окрашенные с лестницами и бетонной отмосткой	незначительные просодки, потемнение окрасочного слоя, мелкие трещины по отмостке	100	1	100	30	30,0		
Итого:				100	x	100	x	30,0	x	

Процент износа. Приведенный к 100 по формуле $\frac{\text{процент износа (гр.9)} \times 100}{\text{удельный вес (гр.7)}} = 30\%$

VIII.6. Техническое описание пристроек

Наименование конструктивных элементов	Литера_	Удельный вес по таблице	Поправки	Удельный вес с поправкой	Литера_	Удельный вес по таблице	Поправки	Удельный вес с поправкой	Литера_	Удельный вес по таблице	Поправки	Удельный вес с поправкой
Фундаменты												
Стены и												
Перекрытия												
Крыша												
Полы												
Проемы												
Отделочные												
электроосвещение												
прочие работы												
Итого:												
износ %					износ				ИТОГО		x	
									износ %			

VIII.7. Исчисление восстановительной и действительной стоимости здания и его частей

Литера по плану	Наименование здания и его частей	№ сборника	№ таблицы	Измеритель	Стоимость измерителя по	Поправки к стоимости коэффициенты							Стоимость измерителя с поправками	Количество, объем-м3, площадь-м2	Восстан.стоимость, руб.	Проц.износа	Действительная стоимость, руб.
						удельный вес	понижающий	повышающий	областной	климатический	на высоту	коэф.					
1	2	3	4	5	6	7	8	9	10	11	12	13	14	15	16	17	18
	Резервуарный парк																
	Резервуары с № 1 по № 19 (V=300м3)	4	69	шт	7400,0	1,0				1,05		37,279	289657,830	19	5 503 499	30	3 852 449
	Резервуары с № 22 по № 23 (V=2000м3)	4	69	шт	21100,0	1,0				1,05		37,279	825916,245	2	1 651 832	30	1 156 283
	Резервуары с № 20 по № 21 (V=400м3)	4	69	шт	8000,0	1,0				1,05		37,279	313143,600	2	626 287	30	438 401
	Резервуары с № 24 по № 32 (V=1000м3)	4	69	шт	13600,0	1,0				1,05		37,279	532344,120	9	4 791 097	30	3 353 768
	Резервуары с № 33 по № 37 (V=3000м3)	4	69	шт	29800,0	1,0				1,05		37,279	1166459,910	5	5 832 300	30	4 082 610
	Итого:														18 405 015		12 883 510

VIII.10. Общая стоимость (в руб.)

В ценах какого года	Основные		Служебные		Сооружения		Всего	
	восстан о- вительн	действи- тельная	восстано- вительн ая	действи- тельная	восстано- витель- ная	действи- тельная	восстано- вительная	действитель- ная стоимость
2007	22537557	15433874					22537557	15433874
<p align="center">Действительная стоимость в ценах 2007 г. составляет: 15 433 874 руб. Пятнадцать мил. четыреста тридцать три тысячи восемьсот семьдесят четыре рубля .</p>								

" 27" августа 2007 года Исполнил Чурина Т.Н. (Чурина Т.Н)

" 2007 год; Проверил _____ (

" 27" августа 2007 года Руководитель Бондарь О.Г. (Бондарь О.Г.)

VIII.11. Отметка о последующих обследованиях

Дата обследования	« » 200_г.	« » 200_г.
Обследовал		
Проверил		
Руководитель		