

0134



**ФЕДЕРАЛЬНОЕ АГЕНТСТВО
 КАДАСТРА ОБЪЕКТОВ НЕДВИЖИМОСТИ
 ФЕДЕРАЛЬНОЕ ГОСУДАРСТВЕННОЕ УНИТАРНОЕ ПРЕДПРИЯТИЕ,
 ОСНОВАННОЕ НА ПРАВЕ ХОЗЯЙСТВЕННОГО ВЕДЕНИЯ,
 «РОССИЙСКИЙ ГОСУДАРСТВЕННЫЙ ЦЕНТР ИНВЕНТАРИЗАЦИИ
 И УЧЕТА ОБЪЕКТОВ НЕДВИЖИМОСТИ –
 ФЕДЕРАЛЬНОЕ БЮРО ТЕХНИЧЕСКОЙ ИНВЕНТАРИЗАЦИИ»
 ФГУП «РОСТЕХИНВЕНТАРИЗАЦИЯ – ФЕДЕРАЛЬНОЕ БТИ»
 ФИЛИАЛ ПО ПРИМОРСКОМУ КРАЮ
 Отделение № 1**

Город Владивосток

район города Ленинский

**ТЕХНИЧЕСКИЙ ПАСПОРТ
 НЕЖИЛОГО ПОМЕЩЕНИЯ**

нежилые помещения

(наименование объекта учета)

в доме № 69 по улице (пер.) **Луговая**
 (местоположение объекта учета)

Инвентарный номер	05:401:002:000287070
Кадастровый номер	

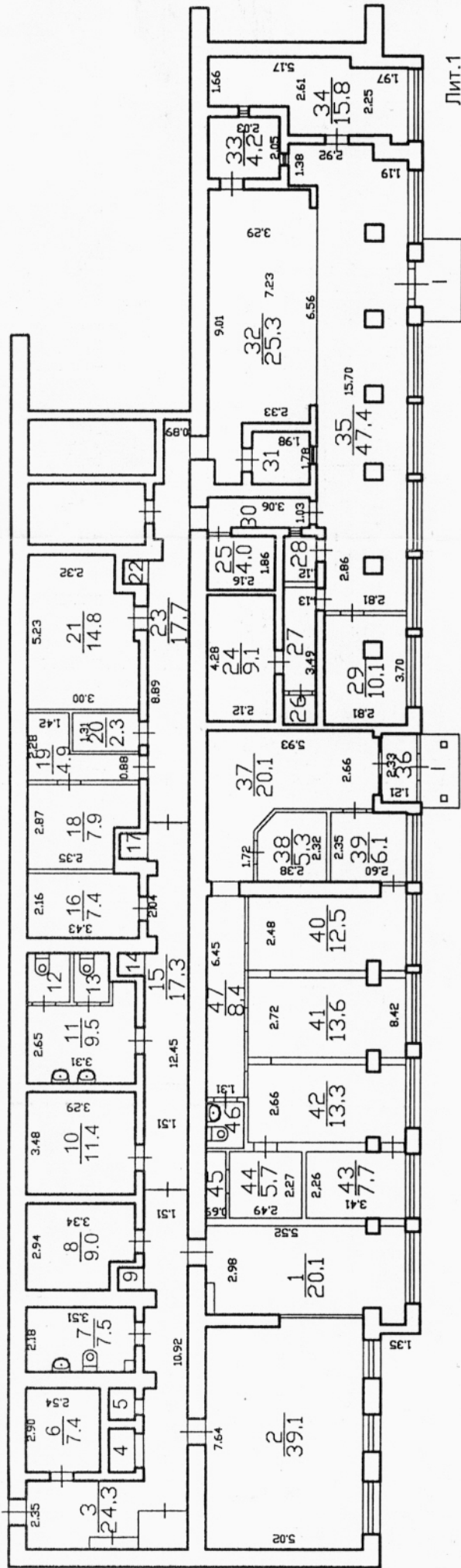
Копию снял *Иванов*
 " 27 " 12 2010 г.

Паспорт составлен по состоянию на **05.10.2010** г.
 (указывается дата обследования объекта учета)

940448



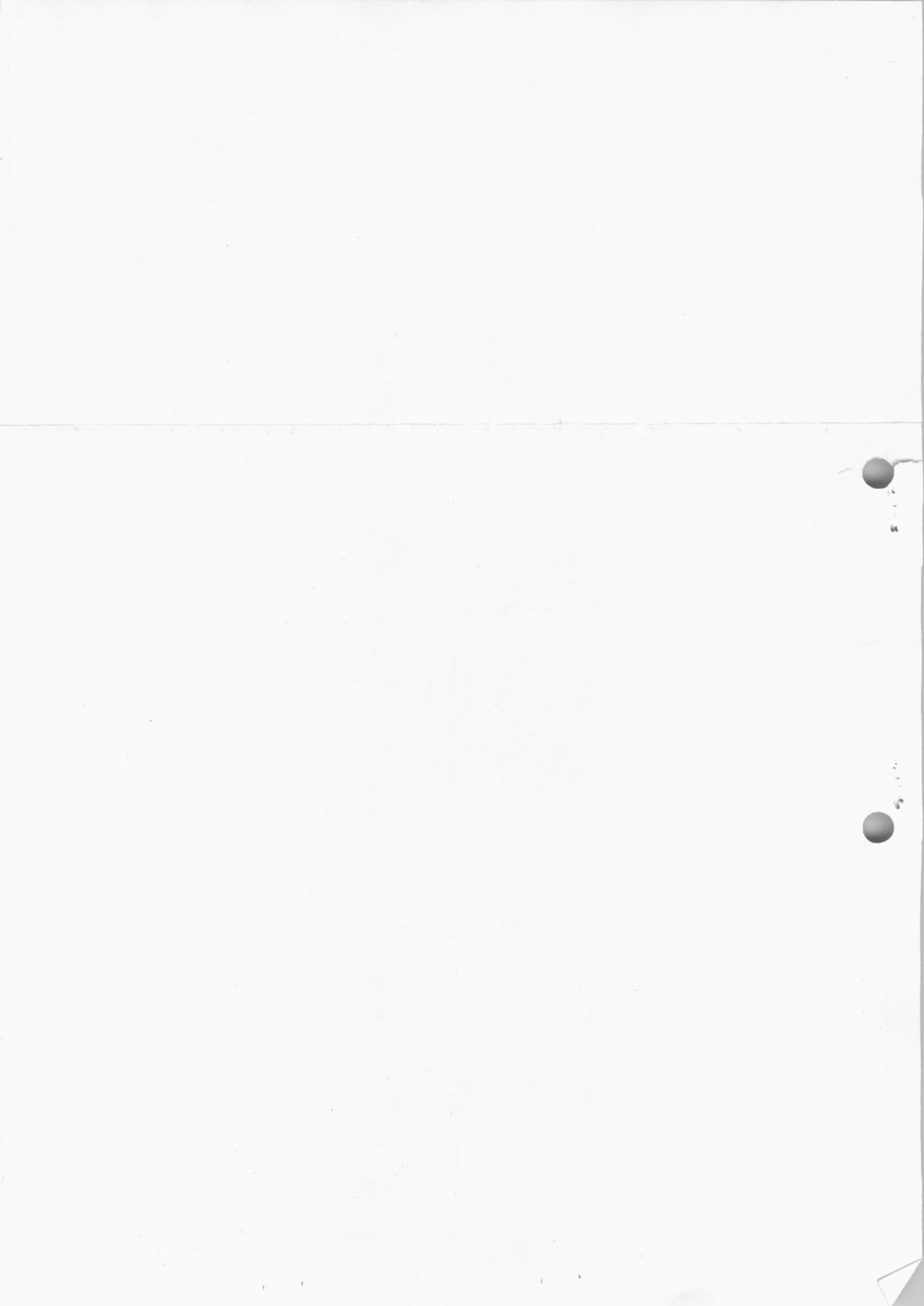
ЦОКОЛЬНЫЙ ЭТАЖ



Отделение №1 Филиала ФГУП
"Ростехинвентаризация - Федеральное БТИ" по Приморскому краю

Лист №	ул. Луговая, 69	М 1:200
Дата	Исполнитель	Фамилия И. О.
05.10.10г	исполнил	Паршикова
	проверил	Гоман
	принял	Исаев

КОПИЮ СНЯЛ
П. А. П. № 12 2000 г.
Паршикова



Экспликация
к поэтажному плану здания (строения), расположенного в г. Владивостоке

Дуговая

по ул. (пер.)

дом № 69

Дата записи и литеры по плану	Этаж (начиная с 1 этажа и кончая местным)	№ помещения, квартиры, торгового, складского и т.п.	№ по плану строения и т.п.	Комнаты, кухни, коридора и т.п.	Назначение частей помещений: жилая комната, канцелярское помещение, классная комната, бытовая комната, кухня, коридор и т.п.	Формула подсчета площади по внутреннему обмеру	Площадь по внутреннему обмеру в кв. м., в т.ч. предназначенная под помещения											Итого общей площадью (по квартире, строению)			
							жилая	Основная		Вспомогательная		учрежденческая		быт. обслуживание		Основная			Вспомогательная		
1	2	3	4	5	6	7	8	9	10	11	12	13	14	15	16	17	18	19	20	21	
				24	хранилище					9,1 ✓											
				25	касса					4,0 ✓											
				26	подсобное						1,5 ✓										9,1
				27	коридор						3,9 ✓										4,0
				28	касса					1,8 ✓											1,5
				29	кабинет					10,1 ✓											3,9
				30	коридор						3,3 ✓										1,8
				31	касса					3,5 ✓											10,1
				32	опер зал					25,3 ✓											3,3
				33	касса					4,2 ✓											3,5
				34	кабинет					15,8 ✓											25,3
				35	залл					47,4 ✓											4,2
				36	тамбур																15,8
				37	зал ожидания																47,4
				38	кабинет																2,8
				39	кабинет							20,1 ✓									2,8
				40	кабинет							5,3 ✓									20,1
				41	кабинет							6,1 ✓									5,3
				42	кабинет							12,5 ✓									6,1
												13,6 ✓									12,5
												13,3 ✓									13,6
																					13,3

Копию снял *Морозов*
№ 24 № 18 2010 г.

Дата обследования

05.10.2010г.

Обследовал

Паршиков

Экспликация
к поэтажному плану здания (строения), расположенного в г. Владивостоке

дом № **69**

Луговая

по ул. (пер.)

Высота помещения по внутреннему обмеру	Этаж (начиная с 1 этажа и кончая мезонином)	№ помещения, квартиры, торгового, складского и т.п.	№ по плану строения	Назначение частей помещений: жилая комната, канцелярское помещение, классная комната, бытовая комната, кухня, коридор и т.п.	Формула подсчета площади по внутреннему обмеру	Площадь по внутреннему обмеру в кв.м., в т.ч. предназначенная под помещения										Итого общепомещной площади (по квартире, этажу, строению)	Высота помещения по внутреннему обмеру		
						Жилая	Основная		Вспомогательная		Основная		Вспомогательная		Основная			Вспомогательная	
						Основная	Вспомогательная	Основная	Вспомогательная	Основная	Вспомогательная	Основная	Вспомогательная	Основная	Вспомогательная	Основная	Вспомогательная		
21																			22
9,1		43	43	кабинет								7,7							7,7
4,0		44	44	кабинет								5,7							5,7
1,3		45	45	подсобное								1,6							1,6
3,9		46	46	туалет								2,0							2,0
1,8		47	47	коридор								8,4							8,4
10,1				итого:								230,9	108,3	84,3	14,8				438,3
3,3																			
3,5																			
25,3																			
4,2																			
15,8																			
47,4																			
2,8																			
20,1																			
5,3																			
6,1																			
12,5																			
13,6																			
13,3																			

Площадь изменилась в результате установки легких перегородок и отделки помещений.



2

Экспликация
к поэтажному плану здания (строения), расположенного в г. Владивостоке

по ул. (пер.) **Луговая**

дом № **69**

Дата записи и литеры по плану	Этаж (начиная с 1 этажа и кончая мезонином)	№ помещения, квартиры, торгового, складского и т.п.	№ по плану строения комнаты, кухни, коридора и т.п.	Назначение частей помещений: жилая комната, кабинет, кинотеатр, классная комната, больничная палата, кухня, коридор и т.п.	Формула подсчета площади по внутреннему обмеру	Площадь по внутреннему обмеру в кв. м., в т.ч. предназначенная под помещения																
						жилая		учрежденческая		быт. обслуживание		Основная		Вспомогательная		Основная		Вспомогательная		Итого полезной площади (по квартире, строению)	Высота помещения по внутреннему обмеру	
1	2	3	4	5	6	7	8	9	10	11	12	13	14	15	16	17	18	19	20			21

Копию снял *Паршикова*
 № 27 от 11 2010 г.

Дата обследования 05.10.2010г.

Обследовал Паршикова

Проверил _____

II. Экспликация нежилого помещения.

1	2	3	4	5	6	7	8	10	11	12	13	14	15
Литер по плану	Этаж по плану	Номер помещения (квартиры, торгового, складского и т.п.)	Номер по плану строения комнаты, кухни, коридора и т.п.	Назначение частей помещения: жилая комната, канцелярское помещение, классная комната, больничная палата, кухня, коридор и т.п.	основная	вспомогательная	основная	вспомогательная	основная	вспомогательная	Итого (по помещению, этажу, строению)	Высота помещений по внутреннему обмеру, м	Самовольно перестроенная площадь

ФГУП «РОСТЕХИНВЕНТАРИЗАЦИЯ- ФЕДЕРАЛЬНОЕ БТИ»

III. Техническое описание помещения.

Год постройки здания **1966** Этажность **5** Физический износ **21 %**

Наименование конструктивного элемента	Описание элементов (материал, конструкция или система, отделка и прочее)
1. Наружные стены (материал)	кирпичные
2. Перегородки (материал)	кирпичные, деревянные
3. Перекрытия (материал)	ж/бетонные плиты
4. Полы:	
а) в основных помещениях	дощатые, линолеум
б) во вспомогательных	дощатые, линолеум
5. Проемы	оконные деревянные, пластиковые
	дверные деревянные, металлические
6. Отделка стен:	
а) в основных помещениях	штукатурка, окраска
б) во вспомогательных	штукатурка, окраска
7. Отделка потолков:	
а) в основных помещениях	окраска
б) во вспомогательных	окраска
8. Вид отопления	от ТЭЦ
9. Наличие:	
а) водоснабжения	стальные трубы
б) электроснабжения (тип проводки)	скрытая проводка
в) канализации	чугунные трубы
г) горячего водоснабжения	стальные трубы
д) ванн или душа, сауны или бассейна	
е) лоджий и/или балконов	
ж) телефона	АТС
з) радио	трансляция
и) лифта	
к) мусоропровода	

Пронумеровано и сброшпоровано

листов **5**

Начальник Отделения № 1 Филиала ФГУП
«Ростехинвентаризация-Федеральное БТИ» по
Приморскому краю

В.А.Исаев



IV. Стоимость помещения.

Полная балансовая стоимость _____ г. _____ руб.

Остаточная балансовая стоимость с учетом износа _____ г. _____ руб.

Действительная инвентаризационная стоимость в ценах **1991** г. **112562** руб.

Действительная инвентаризационная стоимость в ценах _____ г. _____ руб.

Паспорт выдан **27.12.2010** г.

Начальник Отделения

В.А.Исаев

