

Общая
площадь
помещения

393,9

КВ. М

Нежилое помещение в Сокольниках, у площади трёх вокзалов

Москва, Краснопрудная ул., д. 3/5, стр. 1

Описание

Продаётся нежилое помещение свободного назначения суммарной площадью 393,9 кв. м, расположенное на 1-м, подвальном и антресольном этажах жилого дома в районе Сокольники.

Оптимальное использование помещения – готовый арендный бизнес.



Краткая характеристика помещения

Назначение: нежилое.

Кадастровый номер: 77:01:0003036:3938.

Этаж: подвал, 1-й этаж, антресоль 1-го этажа.

Общая площадь помещения: 393,9 кв. м, распределённая следующим образом:

- подвал – 121,2 кв. м;
- 1-й этаж – 143,3 кв. м;
- антресоль 1-го этажа – 129,4 кв. м.

Вид права: собственность.

Объект сдан в аренду сроком до 14.03.2027.

Условия договора предоставляются по запросу.

Характеристика объекта



Кирпичное 7-этажное здание, в котором продаётся помещение, построено в 1947 году по индивидуальному проекту. Это солидная московская сталинка, однако здание не является ОКН или памятником архитектуры и полностью приспособлено для современных нужд.

Помещение, в котором ранее располагался офис банка, имеет смешанную планировку и отдельный вход с улицы.

Выполнен хороший ремонт.

Типы внутренних помещений: переговорные комнаты, кабинеты, подсобные помещения, кладовые, туалеты, помещения касс, комнаты охраны и т. д.

Характеристика объекта



Высота потолков:

- подвал: 2,40 м;
- 1-й этаж: 2,69–2,90 м;
- антресоль 1-го этажа: 2,53–3,20 м.

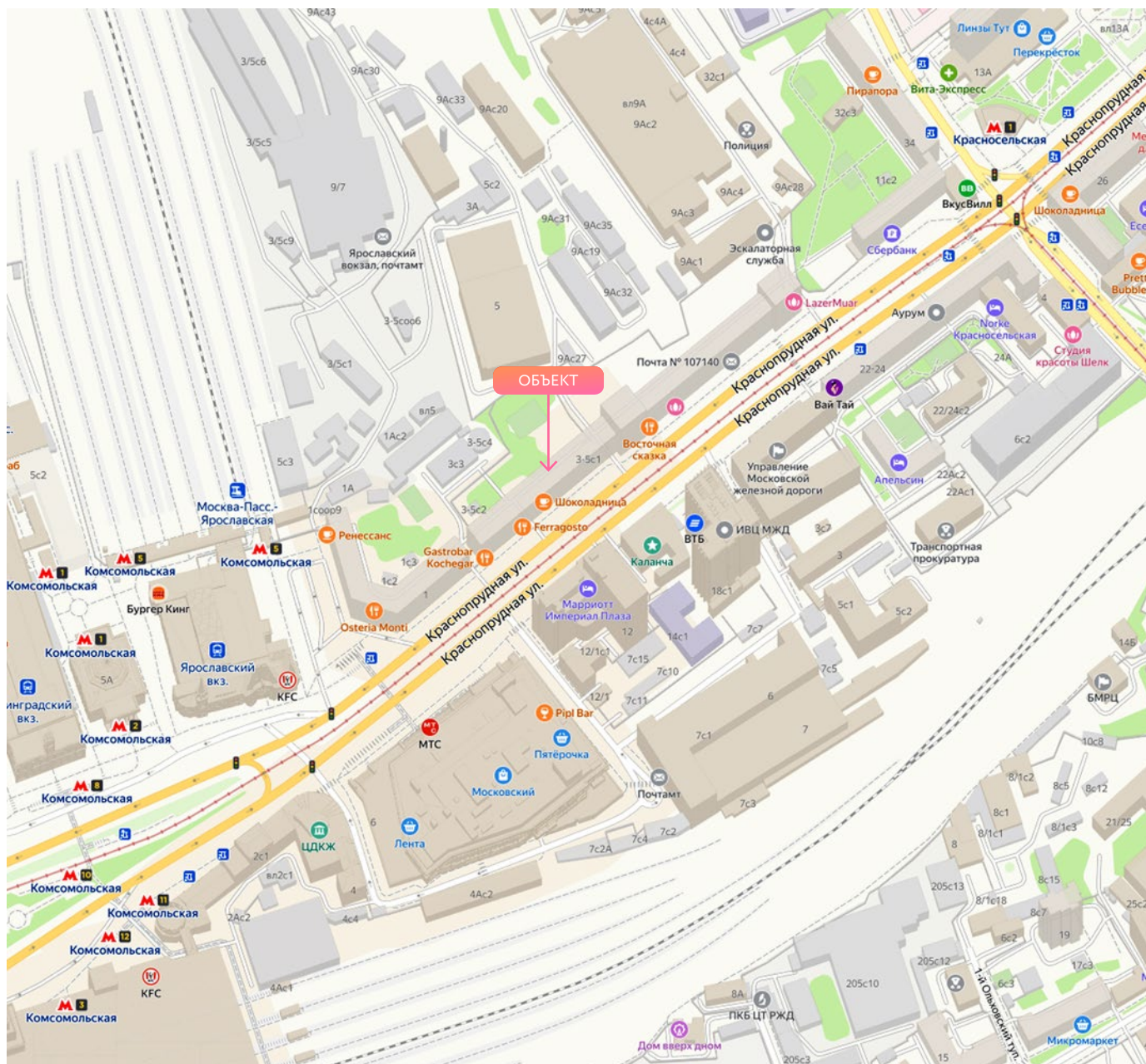
Коммуникации:

- водопровод и канализация: централизованные;
- отопление: центральное, от ТЭЦ;
- электроснабжение: 220В, скрытая проводка.

Инженерные системы:

- вентиляция: приточно-вытяжная;
- кондиционирование: сплит-системы;
- телекоммуникации: интернет/телефония.

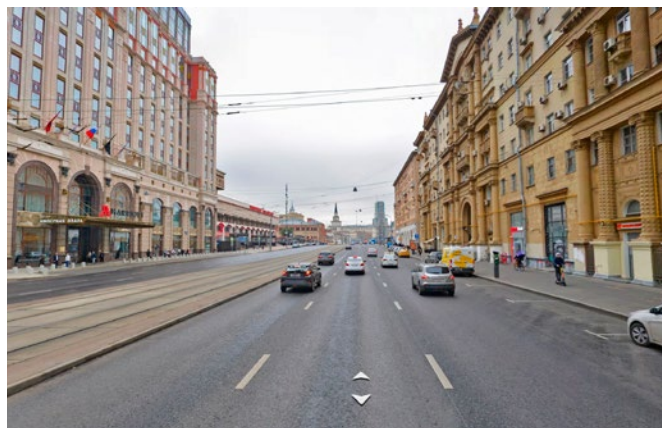
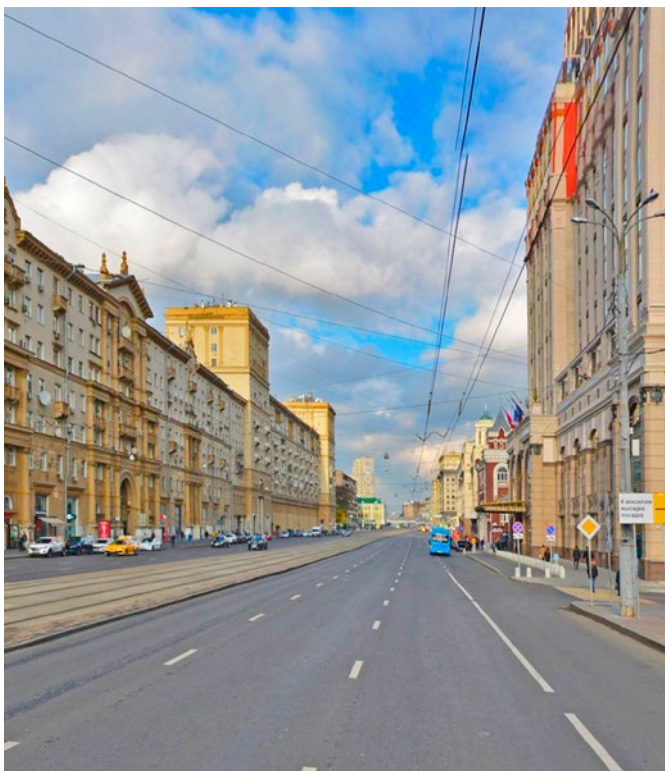
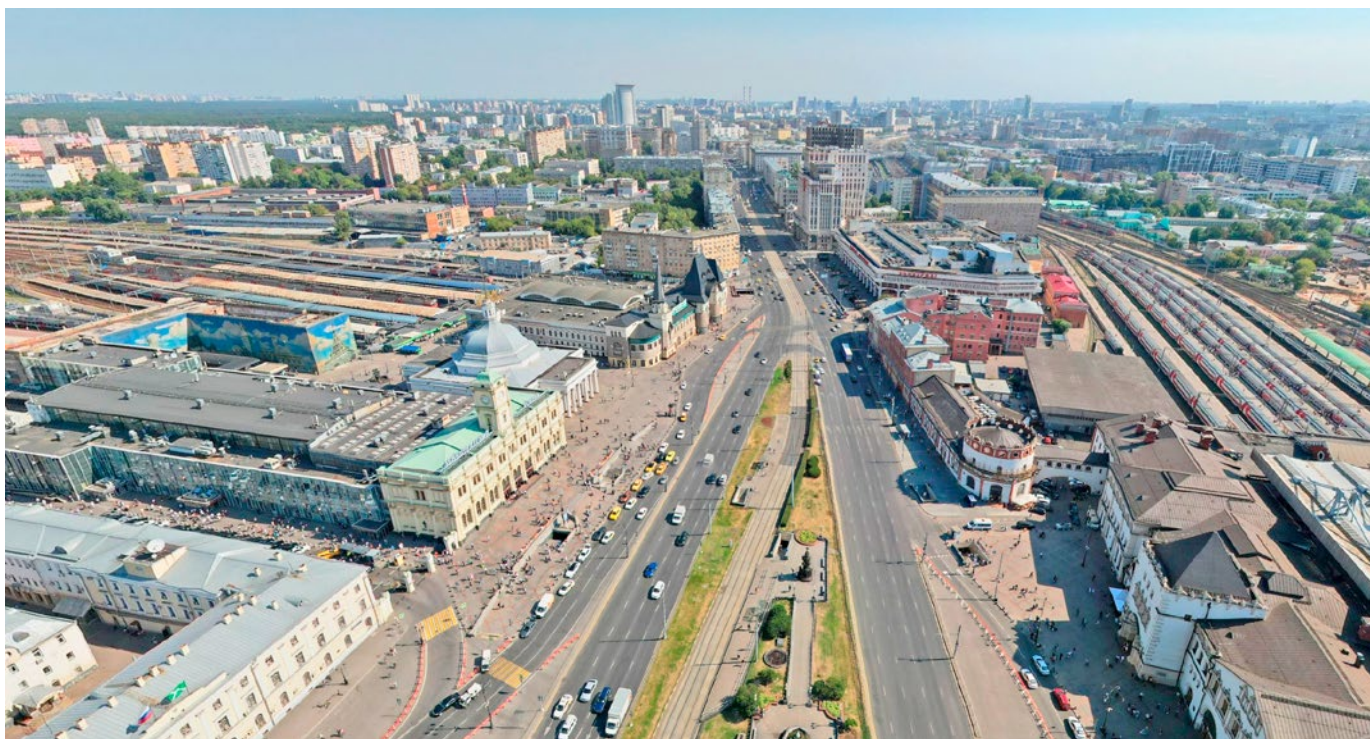
Местоположение и окружение



Здание стоит в Красносельском районе Москвы, на первой линии Краснопрудной улицы, одной из важнейших магистралей района, в 300 метрах от станции метро «Комсомольская», по соседству с площадью трёх вокзалов (Ярославский, Ленинградский и Казанский). Напротив расположились универмаг «Московский» и отель Mariott Imperial Plaza.

По Краснопрудной улице проходит достаточно интенсивный пешеходный и автомобильный трафик.

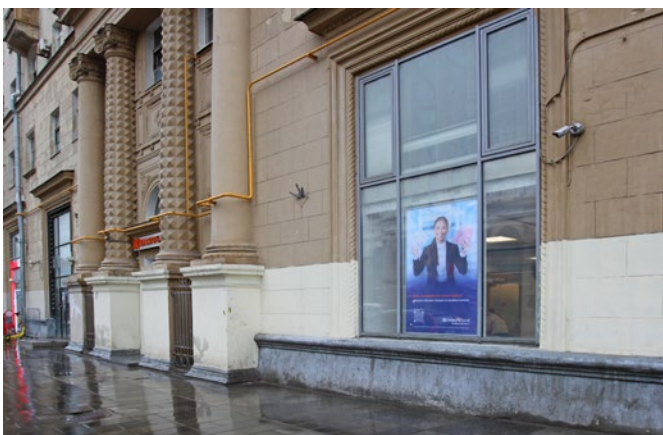
Транспортная доступность



Расстояние до:

- Ярославского вокзала – 320 м;
- станции метро «Комсомольская» – 350 м;
- Ленинградского вокзала – 390 м;
- станции метро «Красносельская» – 500 м;
- ТТК (Русаковская эстакада) – 740 м;
- Садового кольца – 1,3 км.

Факторы инвестиционной привлекательности



- Помещение расположено в густонаселённом районе столицы, на первой линии Краснопрудной улицы, всего в 300 метрах от станции метро «Комсомольская».
- У помещения хорошие витринные возможности.
- По улице проходит интенсивный пешеходный и автомобильный трафик.
- Помещение сдано в аренду. Готовый арендный бизнес (ГАБ) – одно из самых перспективных направлений инвестирования в коммерческую недвижимость.



Контактная информация:

АО «Российский аукционный дом»

Иванов Андрей

Менеджер проекта

8 (919) 775-01-01

a.ivanov@auction-house.ru

Call-центр: 8-800-777-57-57, доб. 347

(звонок по России бесплатный)

auction-house.ru

Не является публичной офертой