

Российская Федерация
ФЕДЕРАЛЬНАЯ СЛУЖБА
ГОСУДАРСТВЕННОЙ РЕГИСТРАЦИИ,
КАДАСТРА И КАРТОГРАФИИ
ФЕДЕРАЛЬНОЕ ГОСУДАРСТВЕННОЕ УНИТАРНОЕ ПРЕДПРИЯТИЕ,
ОСНОВАННОЕ НА ПРАВЕ ХОЗЯЙСТВЕННОГО ВЕДЕНИЯ,
«РОССИЙСКИЙ ГОСУДАРСТВЕННЫЙ ЦЕНТР ИНВЕНТАРИЗАЦИИ
И УЧЕТА ОБЪЕКТОВ НЕДВИЖИМОСТИ – ФЕДЕРАЛЬНОЕ БЮРО ТЕХНИЧЕСКОЙ
ИНВЕНТАРИЗАЦИИ»
ФГУП «РОСТЕХИНВЕНТАРИЗАЦИЯ – ФЕДЕРАЛЬНОЕ БТИ»
ТЮМЕНСКИЙ ФИЛИАЛ

ТЕХНИЧЕСКИЙ ПАСПОРТ

нежилого помещения

расположенного по адресу:

город Тюмень

улица Некрасова 11

Технический паспорт составлен по состоянию на 11 Ноября 2011 г.

Технический паспорт изготовил(а) Валуенко Михаил Леонидович
(Ф.И.О.)


(подпись)

Технический паспорт проверил(а) _____
(Ф.И.О.)


(подпись)

VI. Описание конструктивных элементов помещения и определение износа

Литера А Год постройки 1973 Число этажей пять этажей, подвал

Группа капитальности I Вид внутренней отделки _____

| № пп. | Наименование конструктивных элементов | Описание конструктивных элементов (материал, конструкция, отделка и прочее) | Техническое состояние (осадки, трещины, гниль и т.п.) | Удельный вес по таблице | Поправка к удельному весу в % | Удельный вес конструктив. элем. с поправкой | износ в % | % износа к строению (гр.7*гр.8)/100 | Тек. изм. износ в % | | |
|-------|---------------------------------------|---|---|-------------------------|-------------------------------|---|-----------|-------------------------------------|---------------------|------------|--|
| | | | | | | | | | элемента | к строению | |
| 1 | 2 | 3 | 4 | 5 | 6 | 7 | 8 | 9 | 10 | 11 | |
| 1 | Фундаменты | ж/б | | 4.00 | 1.00 | 4.0 | 25.00 | 1.0 | | | |
| 2 | а) стены и их наружная отделка | кирпич | | 28.00 | 1.00 | 28.0 | 25.00 | 7.0 | | | |
| | б) перегородки | кирпич | | | | | | | | | |
| 3 | Перекрытия | чердачное | нет | | | | | | | | |
| | | междуэтажное | ж/б | 9.00 | 1.00 | 9.0 | 20.00 | 1.8 | | | |
| | | надподвальное | ж/б | | | | | | | | |
| 4 | крыша | нет | | 6.00 | | | | | | | |
| 5 | полы | линолеум, плитка, паркет | | 7.00 | 1.00 | 7.0 | 20.00 | 1.4 | | | |
| 6 | Проемы | оконные | 2-е створные деревянные, пластиковые | 6.00 | 1.00 | 6.0 | 20.00 | 1.2 | | | |
| | | дверные | филенчатые, пластиковые | | | | | | | | |
| 7 | внутренняя отделка | штукатурка, окраска, обои | | 6.00 | 1.00 | 6.0 | 20.00 | 1.2 | | | |
| 8 | Сан. и электротех. устройства | отопление | нет | | | | | | | | |
| | | водопровод | от городской центральной сети | | | | | | | | |
| | | канализация | сброс в городскую сеть | | | | | | | | |
| | | г. водоснабжение | централизованное | | | | | | | | |
| | | ванны | нет | | | | | | | | |
| | | электроосвещен. | скрытая проводка | | 20.00 | | 22.4 | 20.00 | 4.5 | | |
| | | радио | есть | | | | | | | | |
| | | телефон | есть | | | | | | | | |
| | | вентиляция | есть | | | 1.12 | | | | | |
| | | лифты | нет | | | | | | | | |
| 9 | Прочие работы | прочие работы | | 14.00 | 1.00 | 14.0 | 20.00 | 2.8 | | | |
| Итого | | | | 100 | | 96.4 | | 20.9 | | | |

· износа, приведенный к 100 по формуле: (% износа (гр.9) x 100)/удельный вес (гр.7)= 22

ЭКСПЛИКАЦИЯ

к поэтажному плану помещения

расположенного в город Тюмень

улица Некрасова

дом № 11

Некрасова 11

| Использование помещения | Этаж | № по плану | Назначение частей помещения | Площадь по внутреннему обмеру, кв.м | | | | | | | |
|------------------------------------|-------------|------------|-----------------------------|-------------------------------------|------------------------|------------------|-------------------------|--------------------------------|-------------------|-----------------------------------|--|
| | | | | Общая | общая полезная площадь | основная площадь | вспомогательная площадь | высота помещ. по внутр. обмеру | Лестничная клетка | Лоджий, балконов, веранд и прочие | |
| 2 | 3 | 4 | 5 | 6 | 7 | 8 | 9 | 10 | 11 | 12 | |
| Учрежденческое | Первый этаж | 1 | Архив | 10.20 | 10.20 | 10.20 | | 2.70 | | | |
| Учрежденческое | Первый этаж | 2 | Вспомогательное помещение | 3.50 | 3.50 | | 3.50 | 2.70 | | | |
| Учрежденческое | Первый этаж | 3 | Шкаф | 0.40 | 0.40 | | 0.40 | 2.70 | | | |
| Учрежденческое | Первый этаж | 4 | Кабинет | 16.70 | 16.70 | 16.70 | | 2.70 | | | |
| Учрежденческое | Первый этаж | 5 | Кабинет | 2.80 | 2.80 | 2.80 | | 2.70 | | | |
| Учрежденческое | Первый этаж | 6 | Кабинет | 2.70 | 2.70 | 2.70 | | 2.70 | | | |
| Учрежденческое | Первый этаж | 7 | Кабинет | 4.60 | 4.60 | 4.60 | | 2.70 | | | |
| Учрежденческое | Первый этаж | 8 | Кабинет | 5.60 | 5.60 | 5.60 | | 2.70 | | | |
| Учрежденческое | Первый этаж | 9 | Кабинет | 9.90 | 9.90 | 9.90 | | 2.70 | | | |
| Учрежденческое | Первый этаж | 10 | Кабинет | 9.30 | 9.30 | 9.30 | | 2.70 | | | |
| Учрежденческое | Первый этаж | 11 | Кабинет | 8.80 | 8.80 | 8.80 | | 2.70 | | | |
| Учрежденческое | Первый этаж | 12 | Кабинет | 12.20 | 12.20 | 12.20 | | 2.70 | | | |
| Учрежденческое | Первый этаж | 13 | Санузел | 2.90 | 2.90 | | 2.90 | 2.70 | | | |
| Учрежденческое | Первый этаж | 14 | Вестибюль | 28.00 | 28.00 | | 28.00 | 2.70 | | | |
| Учрежденческое | Первый этаж | 15 | Пост охраны | 2.00 | 2.00 | 2.00 | | 2.70 | | | |
| Учрежденческое | Первый этаж | 16 | Кабинет | 29.60 | 29.60 | 29.60 | | 2.70 | | | |
| Учрежденческое | Первый этаж | 17 | Шкаф | 0.90 | 0.90 | | 0.90 | 2.70 | | | |
| Учрежденческое | Первый этаж | 18 | Кабинет | 16.60 | 16.60 | 16.60 | | 2.70 | | | |
| Учрежденческое | Первый этаж | 19 | Кабинет | 16.70 | 16.70 | 16.70 | | 2.70 | | | |
| Учрежденческое | Первый этаж | 20 | Кабинет | 15.40 | 15.40 | 15.40 | | 2.70 | | | |
| Учрежденческое | Первый этаж | 21 | Кабинет | 15.40 | 15.40 | 15.40 | | 2.70 | | | |
| Учрежденческое | Первый этаж | 22 | Кабинет | 32.10 | 32.10 | 32.10 | | 2.70 | | | |
| Учрежденческое | Первый этаж | 23 | Кабинет | 15.60 | 15.60 | 15.60 | | 2.70 | | | |
| Учрежденческое | Первый этаж | 24 | Кабинет | 15.50 | 15.50 | 15.50 | | 2.70 | | | |
| Учрежденческое | Первый этаж | 25 | Коридор | 4.30 | 4.30 | | 4.30 | 2.70 | | | |
| Учрежденческое | Первый этаж | 26 | Коридор | 3.10 | 3.10 | | 3.10 | 2.70 | | | |
| Учрежденческое | Первый этаж | 27 | Вспом. помещение | 6.80 | 6.80 | | 6.80 | 2.70 | | | |
| Учрежденческое | Первый этаж | 28 | Вспомогательное помещение | 37.40 | 37.40 | | 37.40 | 2.70 | | | |
| Учрежденческое | Первый этаж | 29 | Зал | 21.20 | 21.20 | 21.20 | | 2.70 | | | |
| Учрежденческое | Первый этаж | 30 | Вспомогательное помещение | 2.60 | 2.60 | | 2.60 | 2.70 | | | |
| ИТОГО по этажу: Первый этаж | | | | 352.80 | 352.80 | 262.90 | 89.90 | | | | |
| Итого все помещения | | | | 352.80 | 352.80 | 262.90 | 89.90 | | | | |
| ИТОГО | | | | 352.80 | 352.80 | 262.90 | 89.90 | | | | |
| Учрежденческое | Первый этаж | 14а | Тамбур | 6.80 | 6.80 | | 6.80 | 2.60 | | | |



Всего пронумеровано,
прошнуровано и скреплено
печатью 2 листов

Кашулина
« 4 » 11 20 11 г.

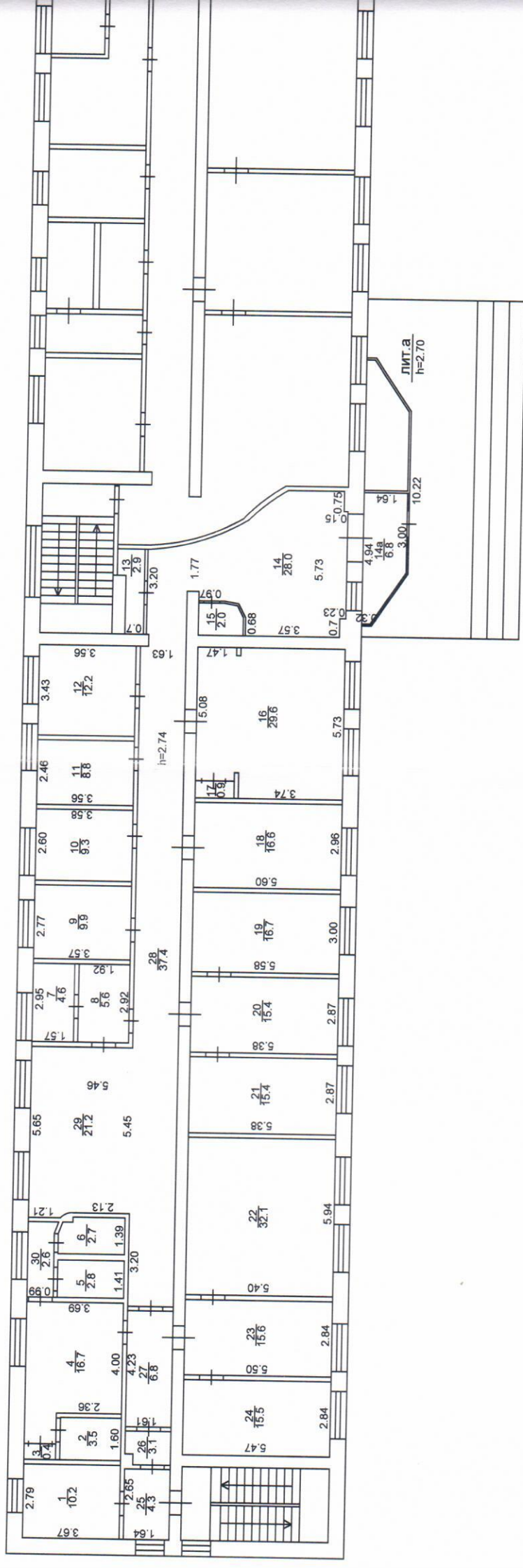
Улица Некрасова

ПЛАН

Тюменская область
г. Тюмень

САУНД-ДИЗАЙНЕР
Васченко, Н.
Васченко

1 этаж



эсштаб № 1:200
дата 11.11.2011