

КАДАСТРОВЫЙ ПАСПОРТ
здания, сооружения, объекта незавершенного строительства

Лист N 1 , всего листов 2

здание

(вид объекта недвижимого имущества)

Дата 03.10.2012

Кадастровый номер _____
Инвентарный номер (ранее присвоенный учетный номер) 1771/40 (04200003)

1. Описание объекта недвижимого имущества
1.1. Наименование сбербанк
1.2. Адрес (местоположение): _____

Субъект Российской Федерации	Москва	
Район (Административный округ)	Восточный	
Муниципальное образование	тип	район
	наименование	Перово
Населенный пункт	тип	город
	наименование	Москва
Улица (проспект, переулок и т.д.)	тип	проезд
	наименование	3-й Перова Поля
Номер дома	3А	
Номер корпуса	-	
Номер строения	-	
Литера	-	
Иное описание местоположения	-	

- 1.3. Основная характеристика: общая площадь , 7547,4 , кв.м.
(тип) (значение) (единица измерения)
степень готовности объекта незавершенного строительства _____
- 1.4. Назначение: нежилое здание
- 1.5. Этажность:
количество этажей 6 , количество подземных этажей: 1
- 1.6. Год ввода в эксплуатацию (завершения строительства) 1996
- 1.7. Кадастровый номер земельного участка (участков) , в пределах которого расположен объект недвижимого имущества _____
- 1.8. Предыдущие кадастровые (условные) номера объекта недвижимого имущества: _____
- 1.9. Примечание: год обследования - 2011
- 1.10. ГУП МосгорБТИ (Восточное БТИ)
(наименование органа или организации)
свидетельство об аккредитации N МА-15-06/1 от 14 июля 2005 г.

Начальник Восточного БТИ



(подпись)

Л.А. Сверчкова
(инициалы, фамилия)
Самостоятельно исполняющая обязанности
-руководитель службы "одного окна" Восточного БТИ
Лаврова М.И.

КАДАСТРОВЫЙ ПАСПОРТ

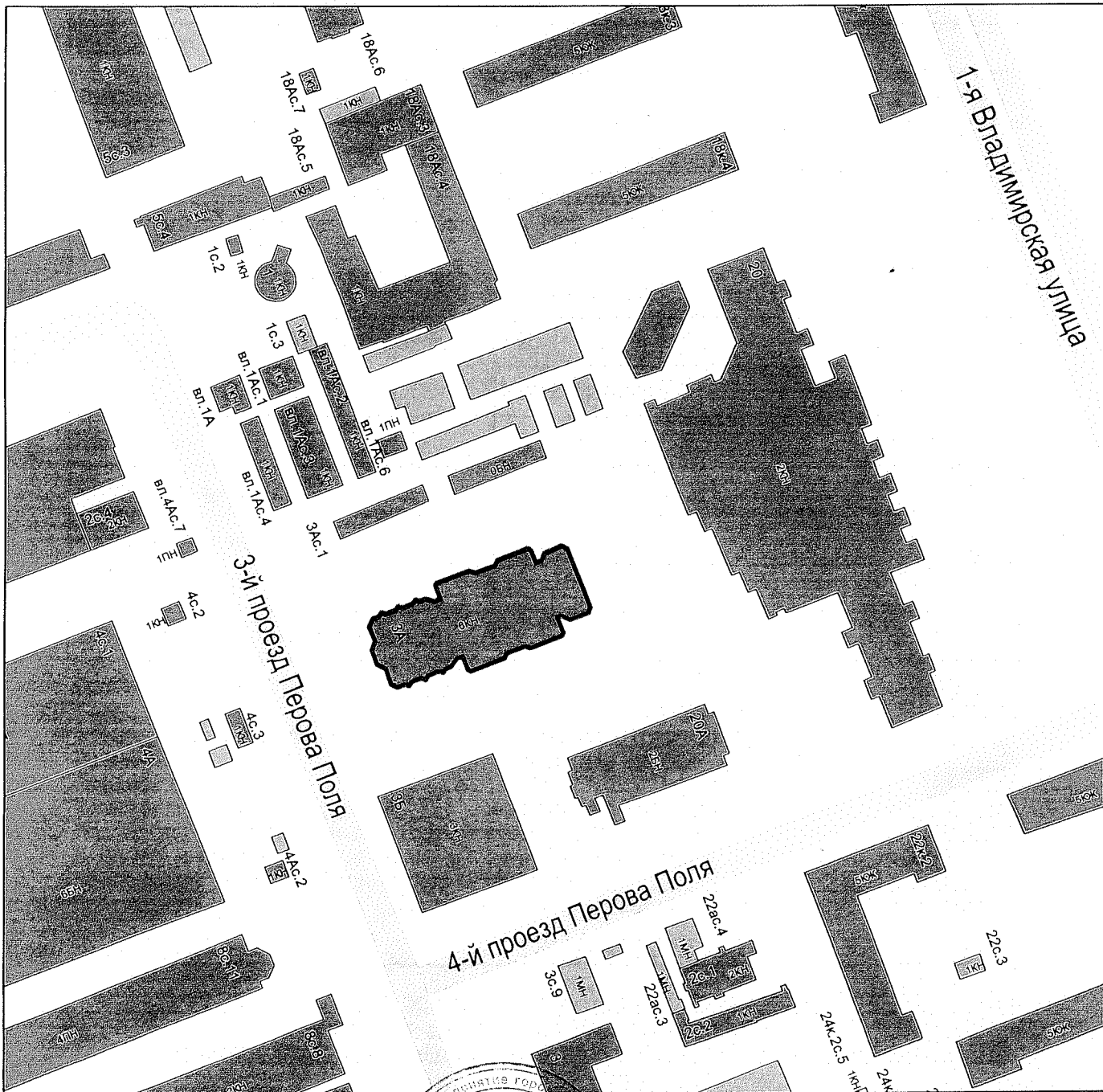
здание

(вид объекта недвижимого имущества)

Лист N 2 , всего листов 2

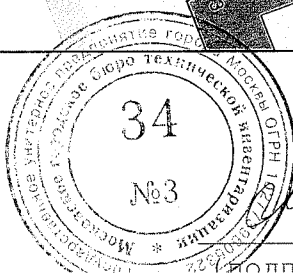
Кадастровый номер : _____
Инвентарный номер (ранее
присвоенный учётный номер) : 1771/40 (04200003)

2. Ситуационный план объекта недвижимого имущества



Масштаб 1 : 2 000

Начальник Восточного ТБТИ



Заместитель начальника-
руководитель службы "одного
окна" Восточного ТБТИ
Лаврова М. И.

Л. А. Сверчкова

(инициалы . фамилия)

Приложение 1
к постановлению Правительства Москвы
от 1 декабря 1998 г. N 915

Форма 1а
Действительна в течение 1 года

ТЕРРИТОРИАЛЬНОЕ ВТИ Восточное ТВТИ

ВЫПИСКА ИЗ ТЕХНИЧЕСКОГО ПАСПОРТА НА ЗДАНИЕ (СТРОЕНИЕ)

N дела 1771/40 Литер -
по состоянию на 17.05.2011 г.

Информация по зданию (строению)

нежилое

Кадастровый номер		-			
Предыдущий кадастровый номер		-			
Учетный номер объекта		04200003			
Адрес	Город	Москва			
Наименование (ул., пл., пер, просп., туп., бульв. и т.п.)		3-й пр. Перова Поля			
Дом	3А	Корп.	-	Строение	-
Функциональное назначение		нежилое			
Общая площадь всего (кв.м.)		7547,4	Количество квартир	-	
кроме того площади (кв.м.): в т.ч.		-	Материал стен	кирпичный	
лестничных клеток		-	Год постройки	1996	
технического подполья технического этажа		-	Этажность (без учета подземных этажей)	6	
вент. камер		-	Подземных этажей	1	
других помещений		-	Инвентаризационная стоимость (тыс.руб.)	1549,7	
Площадь застройки (кв.м.)		2027	Памятник архитектуры	нет	
Жилая площадь (кв.м.) жилых помещений		-	Нежилая площадь (кв.м.) в т.ч. жилая площадь в нежил. помещ. (кв.м.)	7547,4 -	



02 34 12 0044678

Описание объекта права: здания (строения)

Кадастровый номер N -

Наименование правообладателя (ФИО для физического лица)	Открытое акционерное общество "Сбербанк России"		
Здание/строение	здание		
Тип помещения: встроенно-пристроенное	-		
пристроенное	-		
Общая площадь, всего (кв.м.)	7547,4	Нежилая площадь (кв.м.) в т.ч.	7547,4
Жилая площадь (кв.м.) жилых помещений	-	Жилая площадь (кв.м.) в нежилых помещениях	-

Характеристики объекта приведены в экспликации к поэтажному плану

Адрес зарегистрирован в Адресном реестре зданий и сооружений г.Москвы
26.05.2005г. N 3305513.

Заместитель начальника
-руководитель службы "одного
окна" Восточного ТБТИ
Лаврова М. И.

Начальник ТБТИ

Л.А. Сверчкова

3.10.2012 Подпись



М.П.

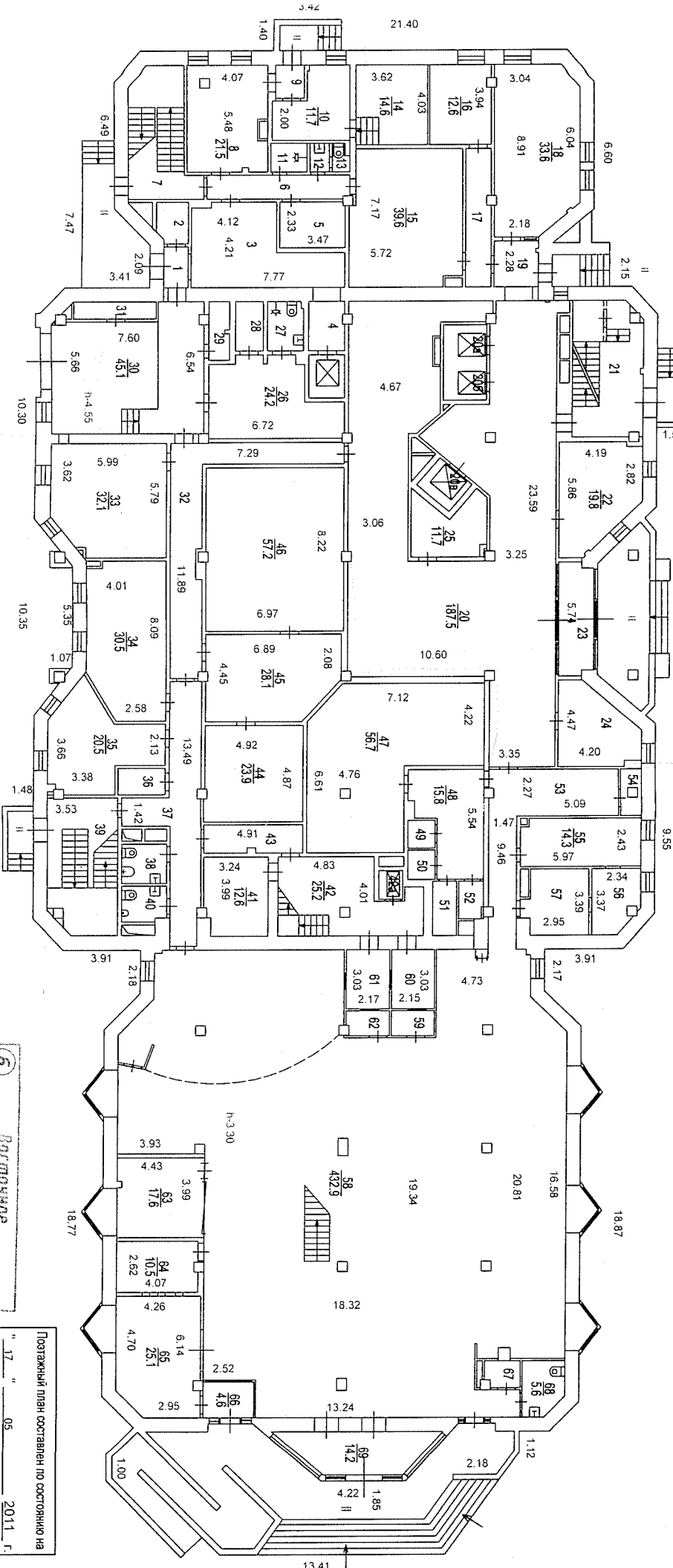
Исполнитель

Садыкова М.А.

3.10.2012 Подпись

Руководитель группы
инвентаризации строений
и сооружений
КОСТЫРЯ И. В.

1 ЭТАЖ

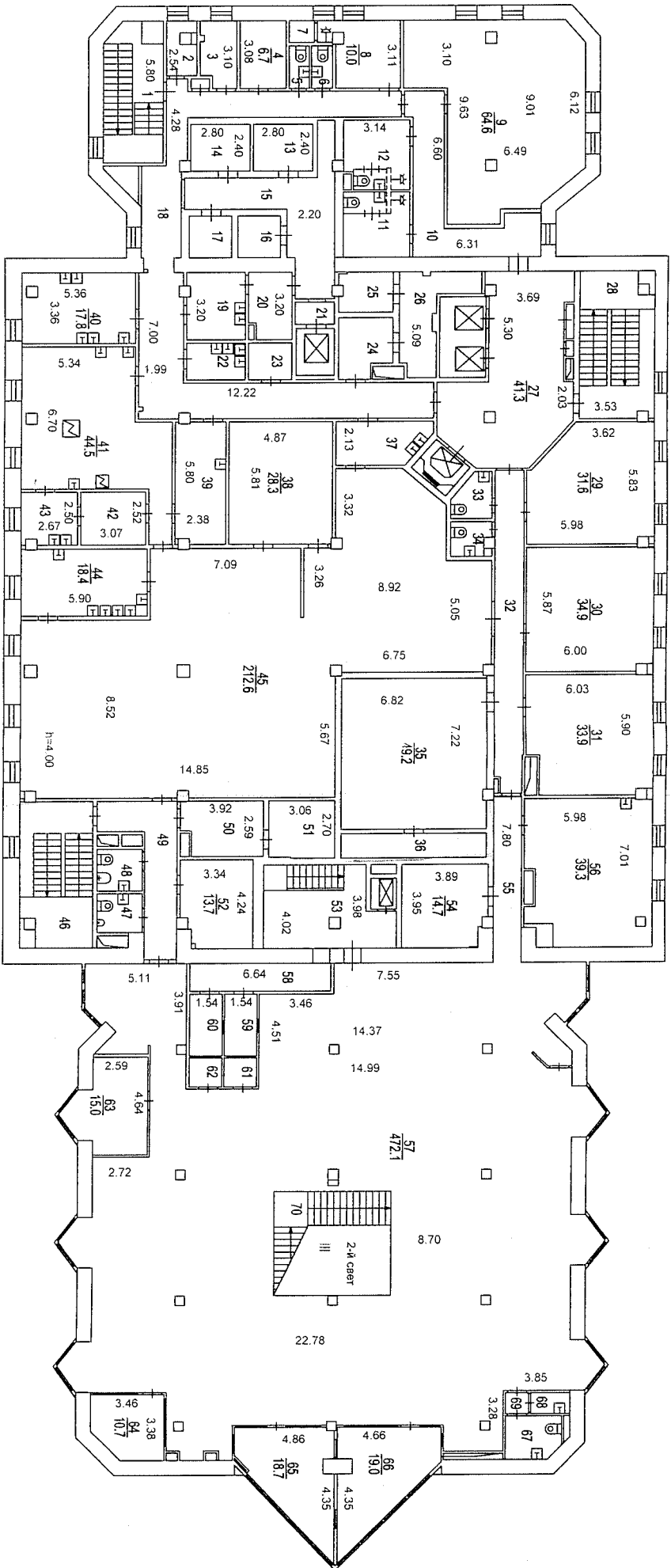


Масштаб 1:200

6 Восточное
 Территориальное бюро
 технической инвентаризации
 города Москвы

Поэтажный план составлен по состоянию на
 " 17 " 05 2011 г.
 Пилипен с/млп Садикова М.А.
 Проектир Костярич И.В.
 " 03 " 10 2012 г.

2 ЭТАЖ

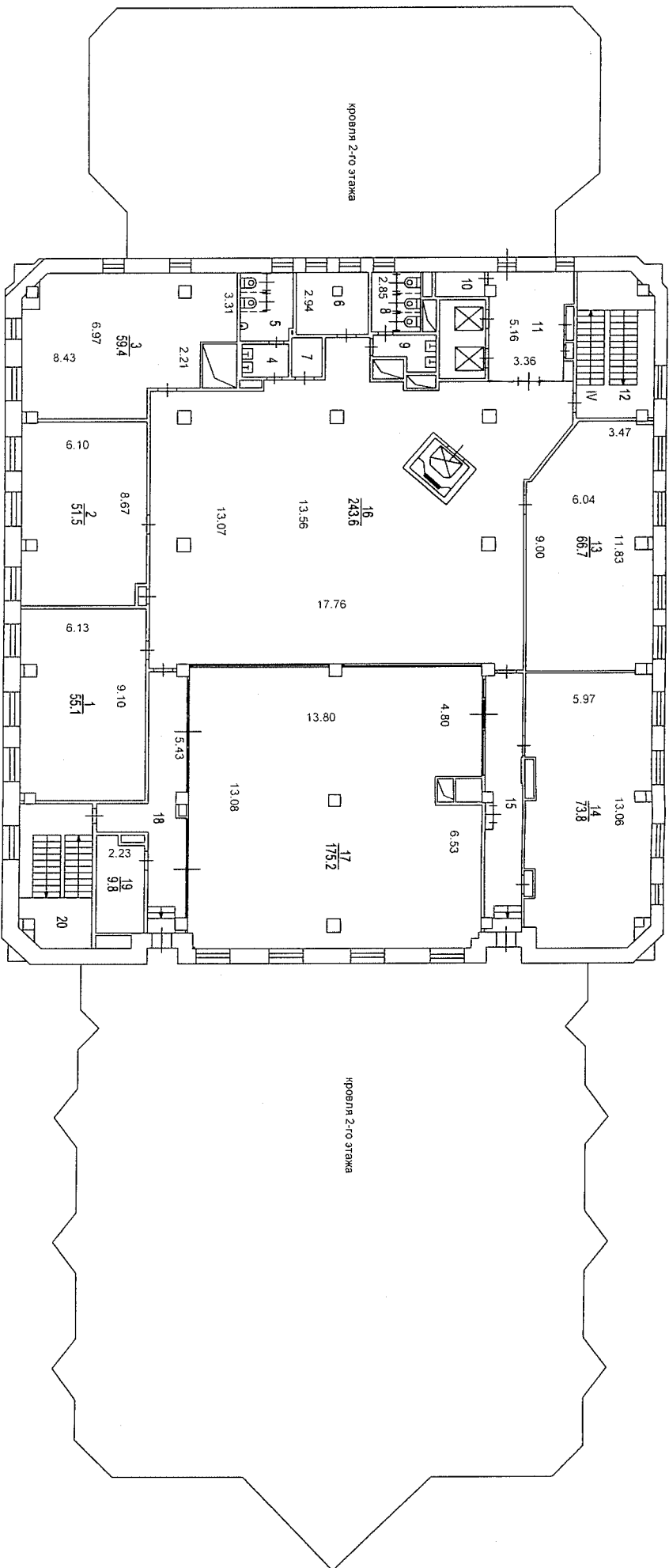


Масштаб 1:200

6 **Бюджетное**
территориальное бюро
технической инвентаризации
города Москвы

Поставленный план составлен по состоянию на
 " 17 " 06 2011 г.
 Липан снпд Салыкова М.А.
 Проверил Косыря И.В.
 " 03 " 10 2012 г.

3 ЭТАЖ

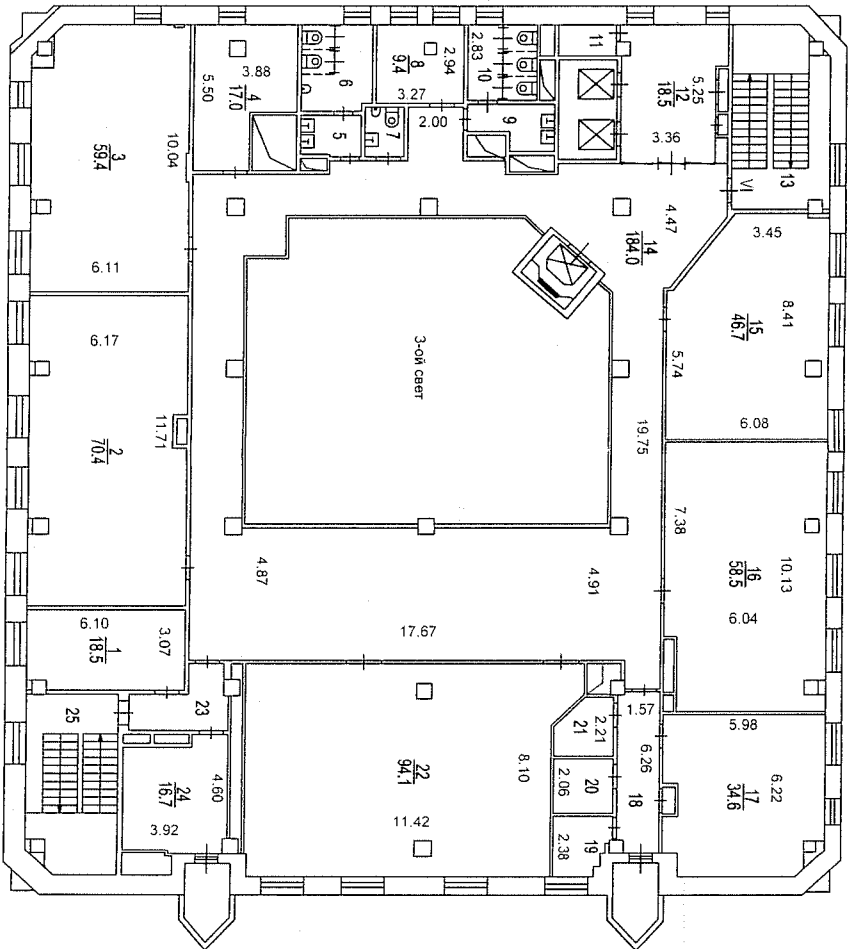


Масштаб 1:200

6
 Восточное
 территориальное бюро
 технической инвентаризации
 города Москвы

Поставный план составлен по состоянию на
 " 17 " 05 2011 г.
 План снял Садикова М.А.
 Проверил Костыря И.В.
 " 03 " 10 2012 г.

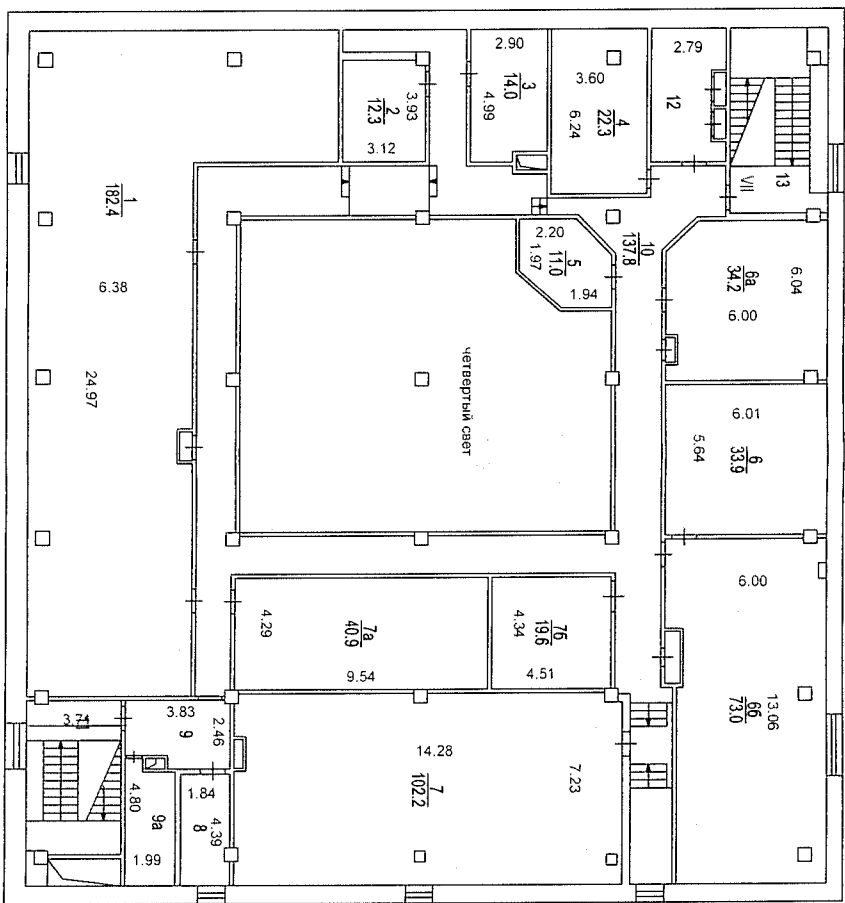
5 ЭТАЖ



6 ВОЛКОВОЕ
 Территориальное бюро
 технической инвентаризации
 города Москвы

Поставленный план составлен по состоянию на
 " 17 " 05 2011 г.
 Планан счлп Салькова М.А.
 Проверил Костяра И.В.
 " 03 " 10 2012 г.

6 ЭТАЖ



6
Восточное бюро
 архитектурно-инженерной
 службы
 города Москвы

Полный план составлен по состоянию на
 " 17 " 05 2011 г.
 План снял Салыкова М.А.
 Проверил Косыря И.В.
 " 03 " 10 2012 г.

ЭКСПЛИКАЦИЯ

По адресу: 3-й пр. Перова Поля, 3А

стр. 1

Помещение N I Тип: Прочие

ф. 25

Последнее обследование 17.05.2011

Распоряжение префекта

о перепланировке квартиры (помещения)

от 17.11.2010

N 677-В-РП

Этаж	NN комн.	Характеристики комнат и помещений	Общая площадь			Площадь помещений вспомогат. использ. (с коэф.)			Вы- со- та
			всего	в т.ч.		лодж.	в т.ч.		
				основ.	вспом.			балк.	проч.
тх	1	подполье технич	528,5		528,5				220
	2	подполье технич	516,2		516,2				
	3	подполье технич	123,6		123,6				
	3а	коридор	4,2		4,2				
	4	подполье технич	28,3		28,3				
	5	клетка лестнич	7,8		7,8				
	6	тамбур	2,2		2,2				
Итого по помещению			1210,8		1210,8				
---Нежилые помещения всего			1210,8		1210,8				
в т.ч. Учрежденческие			10,0		10,0				
Прочие			1200,8		1200,8				

Итого по этажу тх			1210,8		1210,8				
---Нежилые помещения всего			1210,8		1210,8				
в т.ч. Учрежденческие			10,0		10,0				
Прочие			1200,8		1200,8				

6 Восточное
территориальное бюро
технической инвентаризации
города Москвы

Помещение N II Тип: Учрежденческие
 Последнее обследование 17.05.2011
 Распоряжение префекта
 о перепланировке квартиры (помещения)
 от 17.11.2010 N 677-В-РП

ф.25

Этаж	NN комн.	Характеристики комнат и помещений	Общая площадь			Площадь помещений вспомогат. использ. (с коэф.)			Вы- со- та
			всего	в т.ч.		лодж.	в т.ч.		
		основ.		вспом.			балк.	проч.	
1	1	тамбур	2,5			2,5	учрежд.		330
	2	пом. подсобное	3,2			3,2	учрежд.		330
	3	коридор	23,1			23,1	учрежд.		330
	4	коридор	5,4			5,4	учрежд.		330
	5	пом. подсобное	8,1			8,1	учрежд.		330
	6	коридор	9,1			9,1	учрежд.		330
	7	клетка лестнич	19,4			19,4	учрежд.		330
	8	кабинет	21,5	21,5			учрежд.		330
	9	тамбур	2,3			2,3	учрежд.		330
	10	коридор	11,7			11,7	учрежд.		330
	11	душевая	2,4			2,4	учрежд.		330
	12	умывальная	1,4			1,4	учрежд.		330
	13	уборная	1,1			1,1	учрежд.		330
	14	пом. пожарохраны	14,6			14,6	учрежд.		330
	15	пом. подсобное	39,6			39,6	учрежд.		330
	16	кабинет	12,6	12,6			учрежд.		330
	17	коридор	10,1			10,1	учрежд.		330
	18	кабинет	33,6	33,6			учрежд.		330
	19	тамбур	5,0			5,0	учрежд.		330
	20	холл	187,5	187,5			учрежд.		330
	20а	лифт	1,5			1,5	учрежд.		330
	20б	лифт	1,5			1,5	учрежд.		330
	20в	лифт	1,4			1,4	учрежд.		330
	21	клетка лестнич	22,7			22,7	учрежд.		330
	22	кабинет	19,8	19,8			учрежд.		330
	23	тамбур	9,8			9,8	учрежд.		330
	24	комната охраны	14,7	14,7			учрежд.		330
	25	пом. подсобное	11,7			11,7	учрежд.		330
	26	раздевалка	24,2			24,2	учрежд.		330
	27	санузел	4,5			4,5	учрежд.		330
	28	пом. подсобное	3,4			3,4	учрежд.		330
	29	пом. подсобное	3,1			3,1	учрежд.		330
	30	бокс	45,1			45,1	учрежд.		455
	31	пом. подсобное	3,6			3,6	учрежд.		455
	32	коридор	26,2			26,2	учрежд.		330
	33	кабинет	32,1	32,1			учрежд.		330
	34	кабинет	30,5	30,5			учрежд.		330
	35	кабинет	20,5	20,5			учрежд.		330
	36	пом. подсобное	3,3			3,3	учрежд.		330
	37	коридор	23,8			23,8	учрежд.		330
	38	санузел	4,4			4,4	учрежд.		330
	39	клетка лестнич	23,9			23,9	учрежд.		330
	40	санузел	4,0			4,0	учрежд.		330
	41	сейф	12,6	12,6			учрежд.		330
	42	коридор	25,2			25,2	учрежд.		330
	42а	подъемник	0,8			0,8	учрежд.		330
	43	коридор	6,9			6,9	учрежд.		330
	44	сейф	23,9	23,9			учрежд.		330
	45	сейф	28,1	28,1			учрежд.		330

Этаж	NN комн.	Характеристики комнат и помещений	Общая площадь			Площадь помещений вспомогат. исполъз. (с коэф.)			Вы- со- та
			всего	в т.ч.		лодж.	в т.ч.		
		основ.		вспом.	балк.		проч.		
	46	сейф	57,2	57,2			учрежд.	330	
	47	сейф	56,7	56,7			учрежд.	330	
	48	коридор	15,8		15,8		учрежд.	330	
	49	кабина	1,9	1,9			учрежд.	330	
	50	кабина	1,9	1,9			учрежд.	330	
	51	кабина	3,3	3,3			учрежд.	330	
	52	кабина	2,3	2,3			учрежд.	330	
	53	коридор	25,1		25,1		учрежд.	330	
	54	пом. подсобное	2,2		2,2		учрежд.	244	
	55	кабинет	14,3	14,3			учрежд.	330	
	56	кабинет	7,2	7,2			учрежд.	330	
	57	кабинет	11,0	11,0			учрежд.	330	
	58	зал ожидания	432,9	432,9			учрежд.	330	
	59	касса	2,9	2,9			учрежд.	330	
	60	касса	6,5	6,5			учрежд.	330	
	61	касса	6,6	6,6			учрежд.	330	
	62	касса	2,9	2,9			учрежд.	330	
	63	комната переговоров	17,6	17,6			учрежд.	330	
	64	зал автоматов	10,5	10,5			учрежд.	330	
	65	зал автоматов	25,1	25,1			учрежд.	330	
	66	тамбур	4,6		4,6		учрежд.	330	
	67	пом. подсобное	2,3		2,3		учрежд.	330	
	68	санузел	5,6		5,6		учрежд.	330	
	69	тамбур	14,2		14,2		учрежд.	330	
Итого по помещению			1578,0	1098,2	479,8				
---Нежилые помещения всего			1578,0	1098,2	479,8				
в т.ч. Учрежденческие			1578,0	1098,2	479,8				
Итого по этажу 1			1578,0	1098,2	479,8				
---Нежилые помещения всего			1578,0	1098,2	479,8				
в т.ч. Учрежденческие			1578,0	1098,2	479,8				

Помещение N III Тип: Общественного питания
 Последнее обследование 17.05.2011
 Распоряжение префекта
 о перепланировке квартиры (помещения)
 от 17.11.2010 N 677-В-РП

ф.25

Этаж	NN комн.	Характеристики комнат и помещений	Общая площадь			Площадь помещений вспомогат. исполъз. (с коэф.)			Вы- со- та
			всего	в т.ч.		лодж.	в т.ч.		
		основ.		вспом.	балк.		проч.		
2	1	клетка лестнич	20,9			20,9			330
	2	кабинет	3,2	3,2				общепит	
	3	гардеробная	4,9			4,9		общепит	
	4	гардеробная	6,7			6,7		общепит	
	5	санузел	1,9			1,9		общепит	
	6	санузел	1,9			1,9		общепит	
	7	душевая	1,1			1,1		общепит	
	8	раздевалка	10,0			10,0		общепит	
	9	раздевалка	64,6			64,6		общепит	
	10	коридор	20,1			20,1		общепит	
	11	санузел	9,6			9,6		общепит	
	12	санузел	8,6			8,6		общепит	
	13	камера холодильник	6,7			6,7		общепит	
	14	камера холодильник	6,7			6,7		общепит	
	15	коридор	22,3			22,3		общепит	
	16	камера холодильник	4,0			4,0		общепит	
	17	камера холодильник	4,0			4,0		общепит	
	18	коридор	63,0			63,0		общепит	
	19	цех	7,6	7,6				общепит	
	20	кладовая	7,2			7,2		общепит	
	21	тамбур	2,2			2,2		общепит	
	22	моечная	3,9			3,9		общепит	
	23	кладовая	3,8			3,8		общепит	
	24	склад	6,7			6,7		общепит	
	25	склад	4,9			4,9		общепит	
	26	склад	11,1			11,1		учрежд.	
	27	коридор	41,3			41,3		учрежд.	
	28	клетка лестнич	23,5			23,5		учрежд.	
	29	класс	31,6	31,6				учрежд.	
	30	класс	34,9	34,9				учрежд.	
	31	класс	33,9	33,9				учрежд.	
	32	коридор	21,1			21,1		учрежд.	
	33	санузел	3,6			3,6		учрежд.	
	34	санузел	2,6			2,6		учрежд.	
	35	венткамера	49,2	49,2				прочая	
	36	венткамера	7,8	7,8				прочая	
	37	кладовая	8,6			8,6		общепит	
	38	зал обеденный	28,3	28,3				общепит	
	39	цех	13,6	13,6				общепит	
	40	цех	17,8	17,8				общепит	
	41	цех	44,5	44,5				общепит	
	42	моечная	7,7			7,7		общепит	
	43	моечная	6,6			6,6		общепит	
	44	моечная	18,4			18,4		общепит	
	45	зал обеденный	212,6	212,6				общепит	
	46	клетка лестнич	23,9			23,9		учрежд.	
	47	санузел	4,0			4,0		учрежд.	
	48	санузел	4,3			4,3		учрежд.	
	49	коридор	14,0			14,0		учрежд.	

Этаж	NN комн.	Характеристики комнат и помещений	Общая площадь			Площадь помещений вспомогат. использ. (с коэф.)			Вы- со- та
			всего	в т.ч.		лодж.	в т.ч.		
		основ.		вспом.			балк.	проч.	
	50	кабинет	9,5	9,5				учрежд.	
	51	кабинет	8,2	8,2				учрежд.	
	52	склад	13,7			13,7		учрежд.	
	53	клетка лестнич	20,8			20,8		учрежд.	
	54	комната перегов	14,7	14,7				учрежд.	
	55	коридор	11,0			11,0		учрежд.	
	56	комната перегов	39,3	39,3				учрежд.	
	57	зал операционны	472,1	472,1				учрежд.	
	58	коридор	8,8			8,8		учрежд.	
	59	касса	4,5	4,5				учрежд.	
	60	касса	4,5	4,5				учрежд.	
	61	тамбур	2,2			2,2		учрежд.	
	62	тамбур	2,1			2,1		учрежд.	
	63	кабинет	15,0	15,0				учрежд.	
	64	кабинет	10,7	10,7				учрежд.	
	65	комната перегов	18,7	18,7				учрежд.	
	66	комната перегов	19,0	19,0				учрежд.	
	67	санузел	5,1			5,1		учрежд.	
	68	умывальная	2,0			2,0		учрежд.	
	69	тамбур	1,2			1,2		учрежд.	
	70	клетка лестнич	9,1			9,1		учрежд.	

Итого	по помещению	1653,6	1101,2	552,4				
---	Нежилые помещения всего	1653,6	1101,2	552,4				
	в т.ч. Учрежденческие	942,0	716,6	225,4				
	Обществ.питания	654,6	327,6	327,0				
	Прочие	57,0	57,0					

Итого	по этажу 2	1653,6	1101,2	552,4				
---	Нежилые помещения всего	1653,6	1101,2	552,4				
	в т.ч. Учрежденческие	942,0	716,6	225,4				
	Обществ.питания	654,6	327,6	327,0				
	Прочие	57,0	57,0					

Помещение N IV Тип: Учрежденческие
 Последнее обследование 17.05.2011
 Распоряжение префекта
 о перепланировке квартиры (помещения)
 от 17.11.2010 N 677-В-РП

ф.25

Этаж	NN комн.	Характеристики комнат и помещений	Общая площадь			Площадь помещений вспомогат. исполъз. (с коэф.)			Вы- со- та
			всего	в т.ч.		лодж.	в т.ч.		
		основ.		вспом.	балк.		проч.		
3	1	класс	55,1	55,1				330	
	2	класс	51,5	51,5					
	3	класс	59,4	59,4					
	4	умывальная	3,4		3,4				
	5	уборная	7,6		7,6				
	6	пом. техническое	9,9		9,9				
	7	пом. техническое	2,5		2,5				
	8	уборная	6,6		6,6				
	9	умывальная	4,0		4,0				
	10	пом. подсобное	2,5		2,5				
	11	холл лифтовой	18,1		18,1				
	12	клетка лестнич	23,1		23,1				
	13	класс	66,7	66,7					
	14	класс	73,8	73,8					
	15	коридор	21,7		21,7				
	16	холл	243,6	243,6					
	17	аудитория	175,2	175,2					
	18	коридор	24,2		24,2				
	19	пом. техническое	9,8		9,8				
	20	клетка лестнич	24,7		24,7				
Итого по помещению			883,4	725,3	158,1				
---Нежилые помещения всего			883,4	725,3	158,1				
в т.ч. Учрежденческие			883,4	725,3	158,1				
Итого по этажу 3			883,4	725,3	158,1				
---Нежилые помещения всего			883,4	725,3	158,1				
в т.ч. Учрежденческие			883,4	725,3	158,1				

Помещение N V Тип: Учрежденческие
 Последнее обследование 17.05.2011
 Распоряжение префекта
 о перепланировке квартиры (помещения)
 от 17.11.2010 N 677-В-РП

ф.25

Этаж	NN комн.	Характеристики комнат и помещений	Общая площадь			Площадь помещений вспомогат. использ. (с коэф.)			Вы- со- та
			всего	в т.ч.		в т.ч.			
				основ.	вспом.	лодж.	балк.	проч.	
4	1	класс	71,3	71,3					330
	2	кабинет	35,3	35,3					
	3	кабинет	46,3	46,3					
	4	кабинет	11,6	11,6					
	5	умывальная	3,6		3,6				
	6	уборная	7,8		7,8				
	7	пом. техническое	9,4		9,4				
	8	санузел	2,3		2,3				
	9	умывальная	3,8		3,8				
	10	уборная	7,0		7,0				
	11	пом. подсобное	2,5		2,5				
	12	холл лифтовой	18,4		18,4				
	13	клетка лестнич	23,1		23,1				
	14	коридор	96,6		96,6				
	15	кабинет	8,3	8,3					
	16	кабинет	22,0	22,0					
	17	кабинет	19,8	19,8					
	18	кабинет	32,3	32,3					
	19	кабинет	17,5	17,5					
	20	кабинет	20,3	20,3					
	21	кабинет	18,5	18,5					
	22	коридор	64,9		64,9				
	23	класс	48,0	48,0					
	24	кабинет	32,7	32,7					
	25	класс	17,4	17,4					
	26	класс	19,3	19,3					
	27	класс	18,7	18,7					
	28	класс	17,8	17,8					
	29	пом. подсобное	9,3		9,3				
	30	клетка лестнич	24,5		24,5				

Итого	по помещению	730,3	457,1	273,2				
---	Нежилые помещения всего	730,3	457,1	273,2				
	в т.ч. Учрежденческие	730,3	457,1	273,2				

Итого	по этажу 4	730,3	457,1	273,2				
---	Нежилые помещения всего	730,3	457,1	273,2				
	в т.ч. Учрежденческие	730,3	457,1	273,2				

Помещение N VI Тип: Учрежденные
 Последнее обследование 17.05.2011
 Распоряжение префекта
 о перепланировке квартиры (помещения)
 от 17.11.2010 N 677-В-РП

ф.25

Этаж	NN комн.	Характеристики комнат и помещений	Общая площадь			Площадь помещений вспомогат. использ. (с коэф.)			Вы- со- та
			всего	в т.ч.		лодж.	в т.ч.		
				основ.	вспом.			балк.	проч.
5	1	серверная	18,5	18,5					330
	2	класс	70,4	70,4					
	3	класс	59,4	59,4					
	4	кабинет	17,0	17,0					
	5	умывальная	3,5		3,5				
	6	уборная	8,1		8,1				
	7	санузел	2,3		2,3				
	8	пом. техническое	9,4	9,4					
	9	умывальная	3,7		3,7				
	10	уборная	7,3		7,3				
	11	пом. подсобное	2,5		2,5				
	12	холл	18,5	18,5					
	13	клетка лестнич	23,7		23,7				
	14	холл	184,0	184,0					
	15	класс	46,7	46,7					
	16	класс	58,5	58,5					
	17	кабинет	34,6	34,6					
	18	коридор	9,7		9,7				
	19	кабинет	4,7	4,7					
	20	кабинет	4,6	4,6					
	21	кабинет	4,3	4,3					
	22	зал конференций	94,1	94,1					
	23	коридор	6,4		6,4				
	24	кабинет	16,7	16,7					
	25	клетка лестнич	20,8		20,8				

Итого	по помещению	729,4	641,4	88,0				
---	Нежилые помещения всего	729,4	641,4	88,0				
	в т.ч. Учрежденные	729,4	641,4	88,0				

Итого	по этажу 5	729,4	641,4	88,0				
---	Нежилые помещения всего	729,4	641,4	88,0				
	в т.ч. Учрежденные	729,4	641,4	88,0				

Помещение N VII Тип: Учрежденческие
 Последнее обследование 17.05.2011
 Распоряжение префекта
 о перепланировке квартиры (помещения)
 от 17.11.2010 N 677-В-РП

ф.25

Этаж	NN комн.	Характеристики комнат и помещений	Общая площадь			Площадь помещений вспомогат. исполъз. (с коэф.)			Вы- со- та	
			в т.ч.			в т.ч.				
			всего	основ.	вспом.	лодж.	балк.	проч.		
6	1	венткамера	182,4		182,4				учрежд.	258
	2	отдел. маш. лифта	12,3		12,3				учрежд.	330
	3	венткамера	14,0		14,0				учрежд.	330
	4	отдел. маш. лифта	22,3		22,3				учрежд.	240
	5	отдел. маш. лифта	11,0		11,0				учрежд.	330
	6	пом. подсобное	33,9		33,9				учрежд.	330
	6а	пом. подсобное	34,2		34,2				учрежд.	330
	6б	пом. подсобное	73,0		73,0				учрежд.	330
	7	архив	102,2	102,2					учрежд.	330
	7а	архив	40,9		40,9				учрежд.	330
	7б	архив	19,6		19,6				учрежд.	330
	8	пом. техническое	8,0		8,0				учрежд.	330
	9	коридор	8,7		8,7				учрежд.	330
	9а	пом. техническое	9,0		9,0				учрежд.	330
	10	коридор	137,8		137,8				учрежд.	330
	11	клетка лестнич	20,9		20,9				учрежд.	330
	12	пом. подсобное	12,5		12,5				учрежд.	330
	13	клетка лестнич	19,2		19,2				учрежд.	330

Итого	по помещению	761,9	102,2	659,7				
---	Нежилые помещения всего	761,9	102,2	659,7				
	в т.ч. Учрежденческие	761,9	102,2	659,7				

Итого	по этажу 6	761,9	102,2	659,7				
---	Нежилые помещения всего	761,9	102,2	659,7				
	в т.ч. Учрежденческие	761,9	102,2	659,7				

Итого	по зданию	7547,4	4125,4	3422,0				
---	Нежилые помещения всего	7547,4	4125,4	3422,0				
	в т.ч. Учрежденческие	5635,0	3740,8	1894,2				
	Обществ. питания	654,6	327,6	327,0				
	Прочие	1257,8	57,0	1200,8				

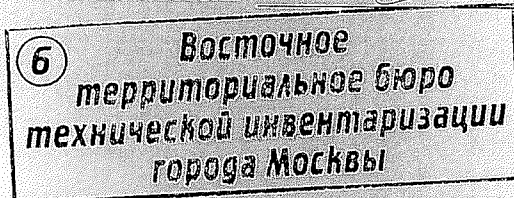
Адрес зарегистрирован в Адресном реестре зданий и сооружений г.Москвы
 26.05.2005г. N 3305513.

Экспликация на 9 страницах

3.10.2012 г.

Исполнитель

Садыкова М.А.



26 34 300713

Руководитель группы
 инвентаризации строений
 и сооружений
 КОСТЫРЯ И. В.

СПРАВКА БТИ О СОСТОЯНИИ ЗДАНИЯ

Дата заполнения	3.10.12	ОБЪЕКТ	здание		
Паспорт ГорБТИ №		1771/40			
Адрес	Город	Москва			
	Округ	Восточный	Квартал № 1771		
Наименование (ул., пл., пер, просп., туп., бульв. и т.п.)		3-й пр. Перова Поля			
Дом	3А	Корпус	-	Строение	-
Помещ. №	-				
Примечание					

СОСТОЯНИЕ ОБЪЕКТА

Общий процент износа %	15	на	2011	Год постройки	1996
Материал стен здания	кирпичный				
Тип здания	нежилое				
Тип помещения	-				
Расположение помещения	-	-			
Степень технического обустройства	водопровод, канализация, горячая вода отопление центральное от тэц, электричество				
Высота потолков	hтх=2,20 hл-6эт=3,30				

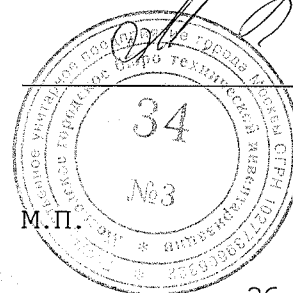
Адрес зарегистрирован в Адресном реестре зданий и сооружений г.Москвы
26.05.2005г. № 3305513.

Бюро технической инвентаризации Восточное ТБТИ

Начальник ТБТИ

"3" октября 2012 г.

Л.А. Сверчкова
заместитель начальника-
руководитель службы "одного
окна" Восточного ТБТИ
Лаврова М.И.



Исполнитель Садыкова М.А.

26 34 300713

Руководитель группы
инвентаризации строений
и сооружений
КОСТЫРЯ И. В.



02 34 12 0044628