

# ПОЭТАЖНЫЙ ПЛАН

по адресу: Краснопрудная ул.  
наименование ул. (просп., бульв. и т.д.)

домовл. (вл.) --- дом 3-5  
нужное подчеркнуть

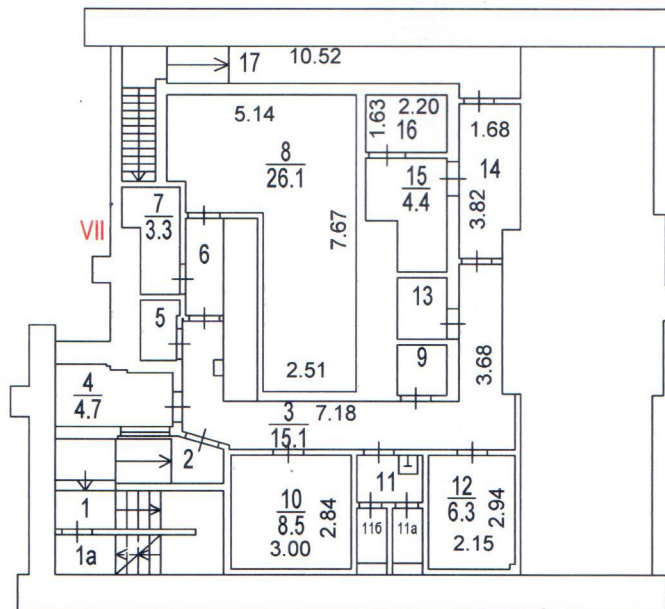
корпус --- строение (сооружение) 1  
нужное подчеркнуть

на часть подвал этажа помещ. (квартира) VII

квартал № 981 Центральный АО г.Москвы

## ПОДВАЛ

12 Автозаводское  
территориальное бюро  
технической инвентаризации  
города Москвы



# ПОЭТАЖНЫЙ ПЛАН

по адресу: Краснопрудная ул.  
наименование ул. (просп., бульв. и т.д.)

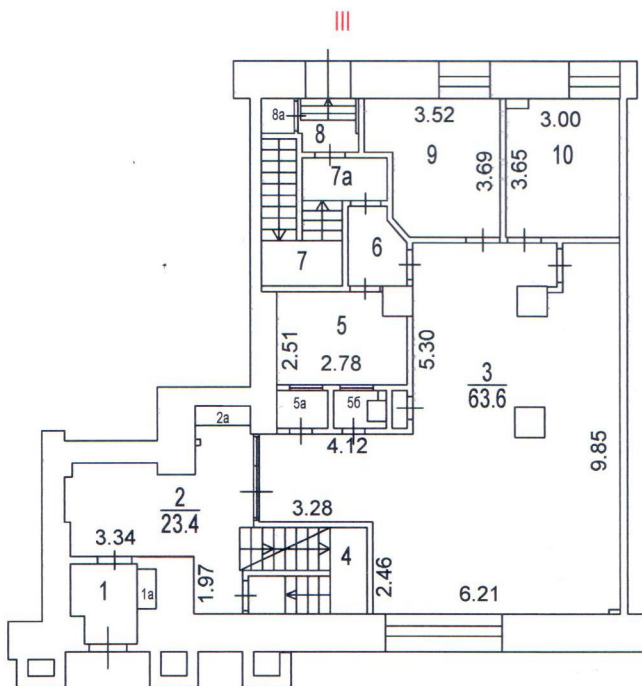
домовл.(вл.) --- дом 3-5  
нужное подчеркнуть

корпус            строение (сооружение) 1  
нужное подчеркнуть

на часть 1 этажа помещ. (квартира) III

квартал № 981 Центральный АО г.Москвы

## 1 ЭТАЖ



# ПОЭТАЖНЫЙ ПЛАН

по адресу: Краснопрудная ул.  
наименование ул. (просп., бульв. и т.д.)

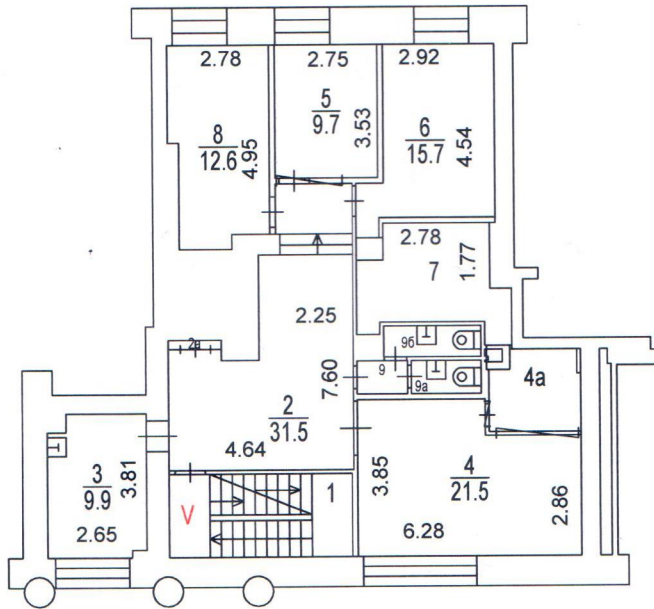
домовл.(вл.) --- дом 3-5  
нужное подчеркнуть

корпус --- строение (сооружение) 1  
нужное подчеркнуть

на часть антр. 1 этажа помещ. (квартира) V

квартал № 981 Центральный АО г.Москвы

## АНТРЕСОЛЬ 1 ЭТАЖА



Поэтажный план составлен по состоянию на

" 23 " апреля 2013 г.

П/план снял Дорожкина И.А. *Дор*

Проверил Сидорова В.А. *Сид*

" 11 " апреля 2017 г.

асштаб 1:200

12 Автозаводское  
международное бюро  
технической инвентаризации  
г. Москва

Прошнуровано, пронумеровано и  
скреплено печатью 3 листов

Ведущий специалист  
Автозаводского БТИ  
Сидорова В.А.