

ЕКАТЕРИНБУРГСКОЕ МУНИЦИПАЛЬНОЕ УНИТАРНОЕ ПРЕДПРИЯТИЕ
БЮРО ТЕХНИЧЕСКОЙ ИНВЕНТАРИЗАЦИИ



Свердловская область
Город Екатеринбург
Железнодорожный административный район

ВЫПИСКА

ИЗ ТЕХНИЧЕСКОГО ПАСПОРТА

**на нежилое помещение (площадью 698,9 кв.м.)
улица Мельковская, д.2-б (57-140)**

По данным обследования на "8" сентября 2009 г.

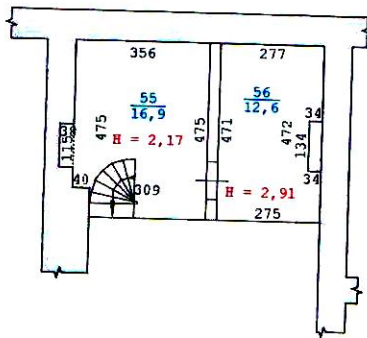
**Экспликация к поэтажному плану дома
улица Мельковская, д.2-б (57-140) литер Б**

Дата инвентаризации	Литер	Этаж	№ по плану	Назначение частей помещения	Общая площадь (кв.м.)	в т.ч. площадь		Высота (м.)	Самостоятельно переоб. (кв.м.)
						Конторское			
						Осн. (кв.м.)	Всп. (кв.м.)		
Конторское									
19.09.2008	Б	Подвал	55	Архив	16,9	16,9		2,17	
08.09.2009	Б	Подвал	56	Подсобное помещение	12,6		12,6	2,19	
Итого по этажу: Подвал					29,5	16,9	12,6		
19.09.2008	Б	1	1	Кабинет	45,5	45,5			
19.09.2008	Б	1	2	Склад	3,1	3,1			
19.09.2008	Б	1	3	Склад	11,8	11,8			
19.09.2008	Б	1	4	Склад	17,2	17,2		2,66	
19.09.2008	Б	1	5	Коридор	11,7		11,7		
19.09.2008	Б	1	6	Санузел	2,1		2,1		
19.09.2008	Б	1	7	Коридор	2,6		2,6		
19.09.2008	Б	1	8	Коридор	6,1		6,1		
19.09.2008	Б	1	9	Бытовое помещение	0,9		0,9		
19.09.2008	Б	1	10	Комната приема пищи	14,6		14,6		
19.09.2008	Б	1	11	Касса	13,2	13,2			
19.09.2008	Б	1	12	Коридор	14,3		14,3		
19.09.2008	Б	1	13	Коридор	5,1		5,1		
19.09.2008	Б	1	14	Касса	5,5	5,5			
19.09.2008	Б	1	15	Коридор	3,9		3,9		
19.09.2008	Б	1	16	Касса	4,5	4,5			
19.09.2008	Б	1	17	Коридор	7,9		7,9		
19.09.2008	Б	1	18	Касса	5,5	5,5			
19.09.2008	Б	1	19	Комната охраны	7,9		7,9	3,76	
19.09.2008	Б	1	20	Зал для обслуживания клиентов	38,1	38,1			
19.09.2008	Б	1	21	Раздевалка	3,0		3,0		
19.09.2008	Б	1	22	Шкаф	1,0		1,0		
19.09.2008	Б	1	23	Шкаф	0,6	0,6			
19.09.2008	Б	1	24	Шкаф	0,5	0,5			
19.09.2008	Б	1	25	Кабинет	19,3	19,3		3,08	
19.09.2008	Б	1	26	Кабинет	9,2	9,2		2,97	
19.09.2008	Б	1	27	Кабинет	37,6	37,6		2,84	
19.09.2008	Б	1	28	Кабинет	19,3	19,3		2,97	
19.09.2008	Б	1	29	Коридор	4,2		4,2	3,44	
19.09.2008	Б	1	30	Кабинет	10,8	10,8		2,95	
19.09.2008	Б	1	31	Комната приема пищи	19,4		19,4	3,79	
19.09.2008	Б	1	32	Раздевалка	12,5		12,5	3,78	
19.09.2008	Б	1	33	Умывальная	2,9		2,9		
19.09.2008	Б	1	34	Туалет	1,4		1,4		
19.09.2008	Б	1	35	Душевая	1,7		1,7		
19.09.2008	Б	1	36	Клиентурный зал	137,6	137,6			
19.09.2008	Б	1	37	Тамбур	0,7		0,7		
19.09.2008	Б	1	38	Коридор	15,7		15,7		
19.09.2008	Б	1	39	Кабинет	10,8	10,8		3,80	
19.09.2008	Б	1	40	Санузел	2,9		2,9		
19.09.2008	Б	1	41	Служебное помещение	2,8		2,8	2,88	
19.09.2008	Б	1	42	Коридор	2,0		2,0	2,96	
19.09.2008	Б	1	43	Кабинет	28,0	28,0		3,78	
19.09.2008	Б	1	86	Кладовая	2,3		2,3		
19.09.2008	Б	1	87	Кабинет	14,2	14,2		3,83	
19.09.2008	Б	1	88	Кабинет	26,0	26,0			

Дата инвентаризации	Литер	Этаж	№ по плану	Назначение частей помещения	Общая площадь (кв.м.)	в т.ч. площадь		Высота (м.)	Самостоятельно пересоб. (кв.м.)
						Канторское			
						Осн. (кв.м.)	Всп. (кв.м.)		
19.09.2008	Б	1	89	Коридор	11,4		11,4		
19.09.2008	Б	1	90	Кабинет	9,3	9,3		4,25	
19.09.2008	Б	1	91	Кабинет	11,1	11,1		3,78	
19.09.2008	Б	1	92	Раздевалка	1,1		1,1		
19.09.2008	Б	1	93	Коридор	2,4		2,4		
19.09.2008	Б	1	94	Кабинет	10,2	10,2		3,78	
19.09.2008	Б	1	98	Предкассовая	2,0	2,0			
19.09.2008	Б	1	99	Предкассовая	2,6	2,6			
19.09.2008	Б	1	100	Предкассовая	2,0	2,0			
19.09.2008	Б	1	101	Предкассовая	1,7	1,7			
19.09.2008	Б	1	102	Касса	3,2	3,2			
19.09.2008	Б	1	103	Кабинет	4,1	4,1			
19.09.2008	Б	1	104	Шкаф для бумаг	0,4	0,4			
Итого по этажу: 1					669,4	504,9	164,5		
ИТОГО:					698,9	521,8	177,1		

Исполнитель Чепкасова Анна Евгеньевна

ПЛАН ОБЪЕКТА
Встроенное помещение с подвалом площадью 698,9 кв.м.
(выкопировка из поэтажного плана подвала)
улица Мельковская, д.2-б (57-140)
М 1:200



ОБЪЕКТА

подвалом площадью 698,9 кв.м.
этажного плана 1 этажа)
вская, д.2-б (57-140)
1:1:200

