

Дубровский

Государственное предприятие Кемеровской области "Центр технической инвентаризации Кемеровской области" Филиал №3 Бюро технической инвентаризации города Березовского

Наименование ОТИ

ТЕХНИЧЕСКИЙ ПАСПОРТ

на Объект незавершенного строительства
(тип объекта учета)
Объект незавершенного строительства
(наименование объекта)

Нежилое

(назначение объекта)

Адрес (местоположение) объекта:

Субъект Российской Федерации 652420 Обл Кемеровская
Административный округ(округ) _____
Город (пос.) г Березовский
Район города _____
Улица(не) в районе Березовского пассажирского автотранспортного предприятия
(или описание местоположения объекта)
Дом № _____ Инвентарный № 1-5718
Кадастровый № 42:22:0102010:0:1

Паспорт составлен по состоянию на 3 ноября 2009 г.

Руководитель филиала



М.П.

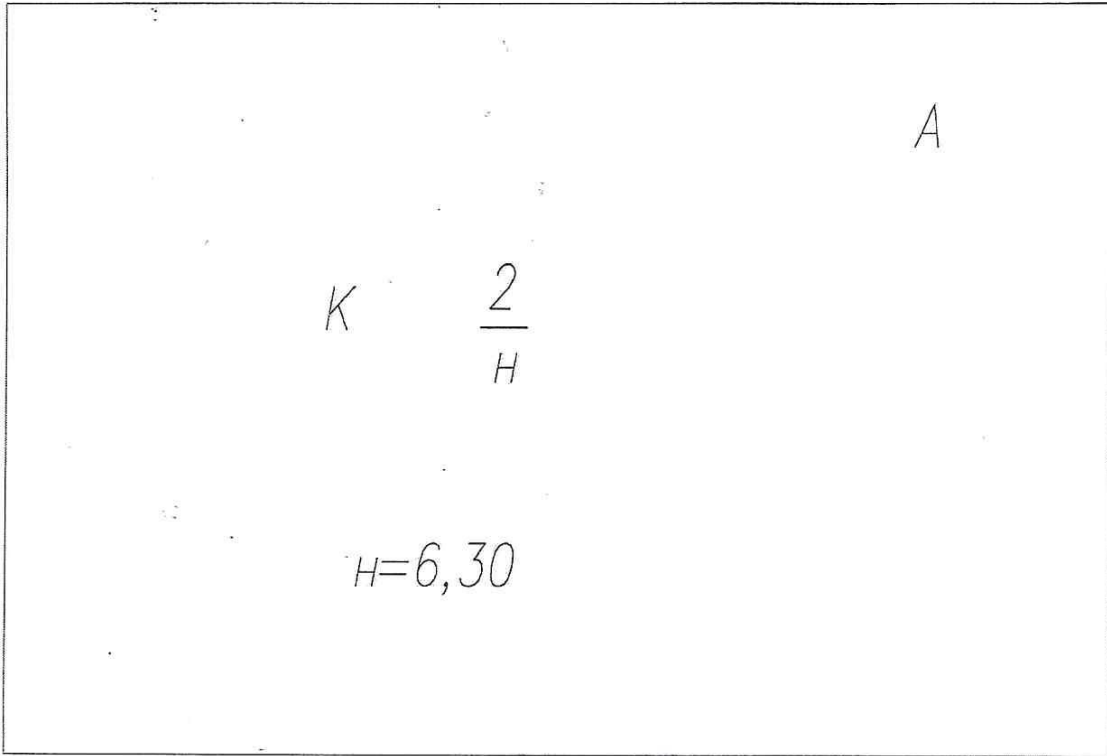
Кудреватых Алла Константиновна
(Фамилия И.О.)

I. Сведения о правообладателях объекта

Дата записи	Полное наименование учреждения, предприятия или организации	Документы, устанавливающие право собственности (с указанием, кем, когда и за каким номером выданы)	Долевое участие при общей собственности	Подпись лица, свидетельствующего о правильности записи
29.12.2009	Общество с ограниченной ответственностью "Автогазсервис"	Собственность, Свидетельство о государственной регистрации права № 42АВ 839839 от 05.09.2008г.	1	

СИТУАЦИОННЫЙ ПЛАН

19,08



13,08

H=6,30

Наименование ОТИ <u>Филиал №3 Бюро технической инвентаризации города Березовского</u>			
Ситуационный план			
Руководитель (уполномоченное лицо)	ФИО <u>Кудреватых Алла Константиновна</u>	Дата <u>03.11.2009</u> подпись	Адрес объекта <u>Обл Кемеровская. Г Березовский.</u> <u>в районе Березовского</u> <u>пассажирского автотранспортного</u> <u>предприятия</u>
			Лист: 1 Листов: 1



II. Экспликация земельного участка

по документам	Площадь участка		Незастроенная площадь				
	фактически	застроенная	замощенная	озелененная	прочая	грунт	
		249.6	0	0	0	0	

III. Общие сведения

Назначение Нежилое

Использование по назначению

Количество мест (мощность) 1

а) _____

б) _____

в) _____

г) _____

IV Исчисление площадей и объемов здания и вспомогательных строений, сооружений

Номер на плане(литера)	Наименование здания, сооружения	Формулы для подсчета площадей по наружному обмеру	Площадь, кв.м		Высота, м	Строительный объем, куб.м
			в расчет объема	застройки		
1	2	3	4	5	6	7
А	Объект незавершенного строительства	$19,08 \times 13,08$	249.6	249.6	6.3	1572

V. Благоустройство здания – кв.м.

Вид благоустройства	Описание благоустройства	Благоустроенная площадь, кв.м.
Литера А Объект незавершенного строительства		
Электроснабжение	Центральное	243.6

мен

зала
жил
рил

VI. Техническое описание конструктивных элементов здания и определение износа

Литера А Объект незавершенного строительства

Год постройки:

Группа капитальности: II

Число этажей: 2

Число этажей надземной части: 2

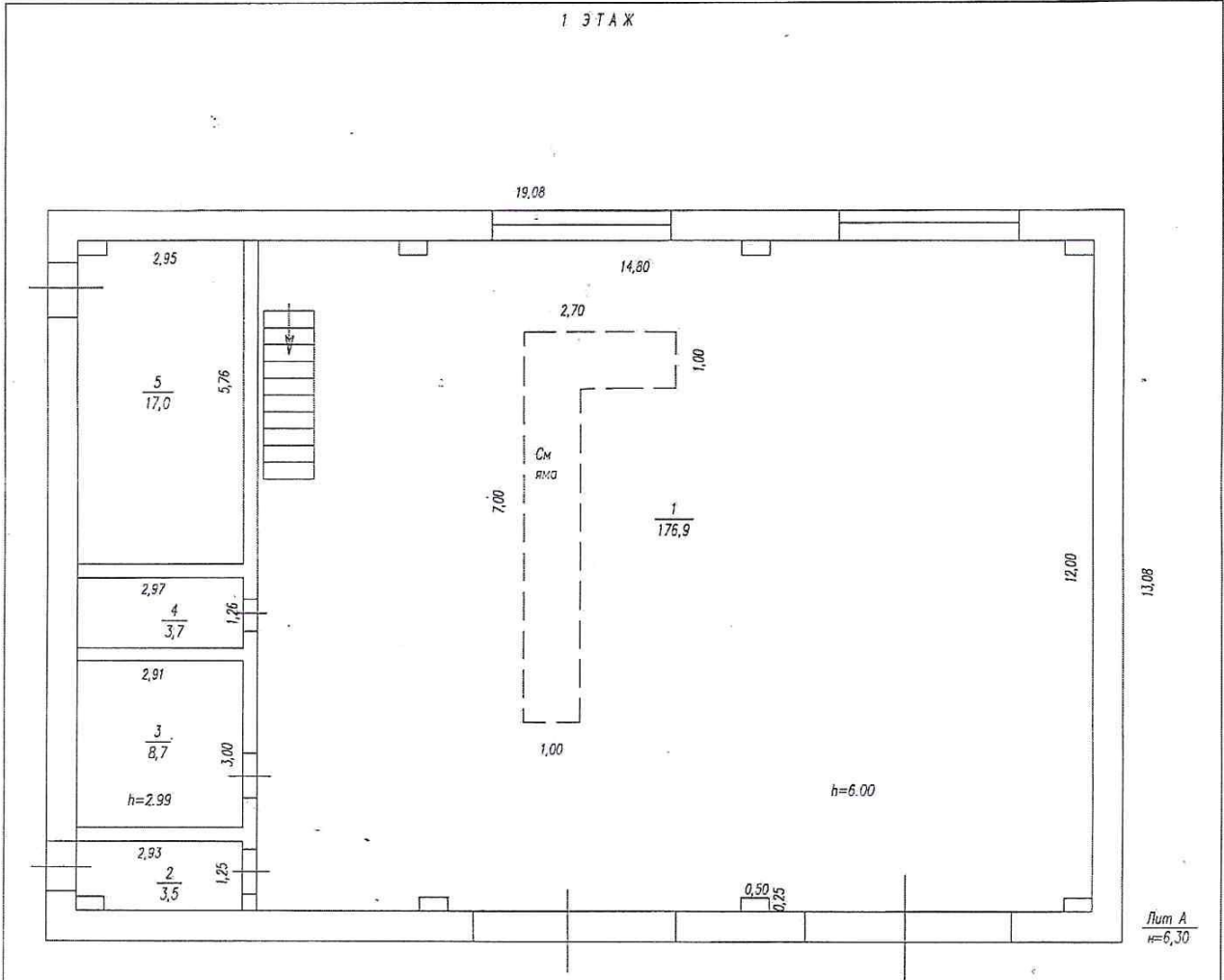
Число этажей подземной части:

№ п.п.	Наименования конструктивных элементов	Описания конструктивных элементов (материал, конструкция, отделка и пр.)	Техническое состояние (осадки, трещины, гниль)	Уд. вес конструктивных элементов по таблице	Ценностные коэффициенты (поправки к уд. весам)	Уд. вес конструктивных элемента после применения ценностных коэффициентов	Износ элементов, %	Процент износа к строению (гр.7* гр8)/100
1	2	3	4	5	6	7	8	9
1	Фундаменты	Железобетонный	Хорошее	13	1	13	0	0
2	Стены	Кирпичные	Хорошее	22	1	22	0	0
3	Перекрытия	Железобетонные	Хорошее	23	1	23	0	0
4	Кровля	Железная	Хорошее	6	1	6	0	0
5	Полы	Бетонные	Хорошее	7	1	7	0	0
6	Проемы		Хорошее	8	1	8	0	0
	Проемы оконные	Одинарные	Хорошее					
	Проемы дверные	Металлические	Хорошее					
7	Отделочные работы	Пластиковые панели		0	1	0	0	0
8	Внутренние сантехнич. и электротехнич. работы			14	1	14	0	0
9	Прочие работы	Крыльца и др.		0	1	0	0	0
<i>Итого</i>				93		93		0

Процент износа, приведенный к 100 по формуле:
$$\frac{\text{сумму процента износа к строению (гр.9)*100}}{\text{сумму откорректированных удельных весов (гр.7)}} = \frac{0*100}{93} = 0$$

ПОЭТАЖНЫЙ ПЛАН

1 ЭТАЖ



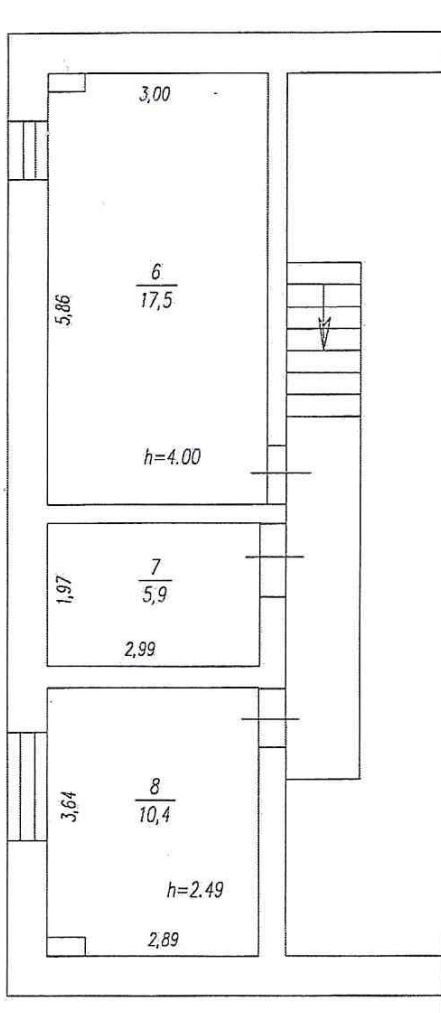
Наименование ОТИ Филиал №3 Бюро технической инвентаризации города Березовского

Поэтажный план

<p>Руководитель уполномоченн (подпись)</p>	<p>ФИО <u>Кудреватых</u> <u>Алла</u> <u>Константино</u> вна</p>	<p>Дата 03.11.2009 подпись</p>	<p>Адрес объекта <u>Обл Кемеровская. Г Березовский.</u> <u>в районе Березовского</u> <u>пассажирского автотранспортного</u> <u>предприятия</u></p>	<p>Лист: 1 Листов: 2</p>
--	---	--	--	------------------------------



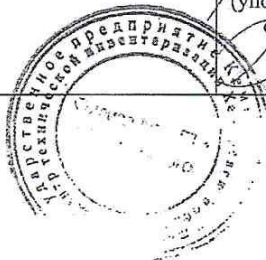
2 ЭТАЖ



Наименование ОТИ Филиал №3 Бюро технической инвентаризации города Березовского

Поэтажный план

<p>Руководитель (уполномоченн ое лицо)</p> <p><i>[Signature]</i></p>	<p>ФИО <u>Кудреватых Алла Константино вныч</u></p>	<p>Дата <u>03.11.2009</u> подпись</p>	<p>Адрес объекта <u>Обл Кемеровская, Г Березовский, в районе Березовского пассажирского автотранспортного предприятия</u></p>	<p>Лист: 2 Листов: 1</p>
--	--	---	---	------------------------------



X. Расчет инвентаризационной стоимости здания и его частей и служебных строений, сооружений

№ на плане (литера)	Наименование зданий, сооружений	№ сборки	№ таблицы	Измеритель	Стоимость измерителя по таблице (1969 г.), руб.	Ценностной коэффициент	Поправки к стоимости			Стоимость измерителя после применения ценностного коэффициента и поправок	Объем – куб.м. площадь – кв.м. кол-во – шт.	Восстановительная стоимость в ценах 1969 года, руб.	Износа, %	Инвентаризационная стоимость в ценах 1969 года, руб.	Индекс измерения стоимости	Инвентаризационная стоимость на дату составления паспорта, руб.
							На отклонение от группы капитальности	На климатический район								
1	2	3	4	5	6	7	8	9	10	11	12	13	14	15	16	17
Литера А. Объект незавершенного строительства																
А	Объект незавершенного строительства	19	бба	Объем	21	0.9		*1.02		19.28	1572	30308	0	30308	20.85	631925
Итого Литера А. Объект незавершенного строительства														30308		631925

XI. Общая стоимость (в рублях)

В ценах какого года	Основные строения		Служебные постройки		Сооружения		Всего	
	Восстановительная	Действительная	Восстановительная	Действительная	Восстановительная	Действительная	Восстановительная	Действительная
1969	30308	30308					30308	30308
2009	631925	631925					631925	631925

Особые отметки:

Процент готовности составляет 93 %. В свидетельстве о государственной регистрации права от 05.09.2008 года под общей площадью 249,6 кв. м значится застроенная, согласно технического паспорта выданного БТИ от 03.11.2009 года.



Белик Г. И. *Белик*

Кудреватых Алла
Константиновна *Кудреватых*

Экспликация к поэтажному плану здания (строения)

Сведения на дату

03.11.2009

Наименование

Объект незавершенного строительства

Назначение

Нежилое

Кадастровый номер

42:22:

Адрес (местоположение)

Обл Кемеровская, Г Березовский, в районе Березовского пассажирского автомобильного предприятия

Примечание:

Процент готовности составляет 93 %. В свидетельстве о государственной регистрации права от 05.09.2008 года под общей площадью 249,6 кв. м значится застройщик, согласно нежилого назначения выданного БТИ от 03.11.2009 года.

Нежилые помещения

Литера по плану	Номер этажа	Тип этажа	Номер помещения	№ на плане	Наименование помещения	Тип площади	Формула подсчета площади по внутреннему обмеру	9	В том числе площадь			13	14	15	16	17
									Площадь всех частей здания(комнат и помещений вспомогательного использования), кв.м	Общая площадь основного (жилого) помещения	Основная (жилая) на нее					
A	1	Этаж	Нежилое помещение №1	1	Бокс	Нежилое помещение	14,80*12,0-0,25*0,50*6	176,9	176,9	176,9		6,00				
				2	Коридор		2,93*1,25-0,25*0,5	3,5	3,5		3,5	2,99				
				3	Помещение		2,91*3,0	8,7	8,7	8,7						
				4	Туалет		2,97*1,26	3,7	3,7		3,7					
				5	Котельная		2,95*5,76	17,0	17,0	17,0						
	2			6	Помещение		3,00*5,86-0,50*0,25	17,5	17,5	17,5		4,00				
				7	Помещение		1,97*2,99	5,9	5,9	5,9						
				8	Кабинет		2,89*3,64-0,26*0,52	10,4	10,4	10,4		2,49				
Итого								243,6	243,6	236,4	7,2					

Итого по литере А (1)

Нежилое помещение	209,8	209,8	202,6	7,2		
Итого	209,8	209,8	202,6	7,2		

Итого по этажу I (Этаж)

Нежилое помещение	209,8	209,8	202,6	7,2		
Итого	209,8	209,8	202,6	7,2		

Итого по литере А (2)

Нежилое помещение	33,8	33,8	33,8			
Итого	33,8	33,8	33,8			

Итого по этажу 2(Этаж)

Нежилое помещение	33,8	33,8	33,8			
Итого	33,8	33,8	33,8			

Итого по литере А (категории Нежилые помещения)

Нежилое помещение	243,6	243,6	236,4	7,2		
Итого	243,6	243,6	236,4	7,2		

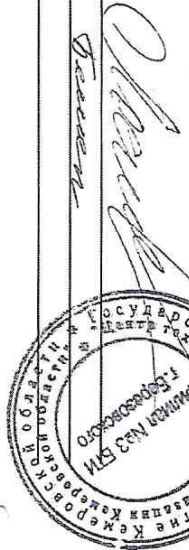
Итого по категории Нежилые помещения

Нежилое помещение	243,6	243,6	236,4	7,2		
Итого	243,6	243,6	236,4	7,2		

Итого по здании

Нежилое помещение	243,6	243,6	236,4	7,2		
Итого	243,6	243,6	236,4	7,2		

Руководитель филиала
Исполнил
Проверил



Куроватых Алла
Константиновна
Белик Г. И.

