

Производственный комплекс
в Московском районе
Санкт-Петербурга

Площадь
участков

49 012

КВ. М



4-й Предпортовый пр-д, д. 2

Описание

Продаётся производственный комплекс, расположенный в Московском районе Санкт-Петербурга.

Комплекс включает в себя 3 земельных участка со совокупной площадью 49 012 кв. м, с расположенными на них зданиями и производственными цехами.



Состав производственного комплекса:

- 3 земельных участка
- Производственный цех № 1
- Производственный цех № 2
- Административный корпус (проходная)
- Компрессорная
- Газовая котельная

Общая характеристика. Земельные участки



№ п/п	Площадь, кв. м	Кадастровый номер	Категория земель	Вид разрешённого использования
1	7 874	78:14:0007564:7	Земли населённых пунктов	Для размещения промышленных объектов
2	1 408	78:14:0007564:8		
3	39 703	78:14:0007564:9		





Производственный цех № 1

Объект представляет собой производственное здание.

Общая площадь: 7 949,7 кв. м.

Этажность: 2.

Год ввода в эксплуатацию: 1969.

Вид права: собственность.

3 разгрузочных зоны с воротами:

- Краны мостовые (грузоподъемность 13 т): 2 шт.
- Краны мостовые (грузоподъемность 10 т): 2 шт.



Производственный цех № 2

Объект представляет собой производственное здание.

Общая площадь: 4 686,4 кв. м.

Этажность: 3.

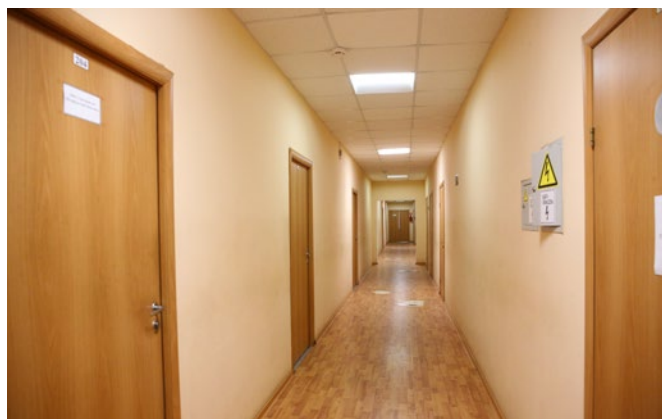
Год ввода в эксплуатацию: 1981.

Вид права: собственность.

4 разгрузочных зоны с воротами:

- Кран мостовой (грузоподъемность 20 т): 1 шт.
- Кран-балка (грузоподъемность 3 т): 2 шт.
- Краны мостовые (грузоподъемность 10 т): 2шт.
- Кран-балка (грузоподъемность 5 т): 1 шт.

Общая характеристика. Здания и цеха



Административный корпус (проходная)

Общая площадь: 1 579,5 кв. м.

Количество этажей: 1.

Вид права: собственность.

Инженерная инфраструктура

- Отопление отключено
- Электричество 900 кВт (3 подстанции и 1 РП)
- Газовая котельная
- Вода и канализация центральные



Общая характеристика. Здания и цеха



Газовая котельная

Общая площадь: 677,1 кв. м.

Этажность: 1.

Год ввода в эксплуатацию: 1977.

Материал наружных стен: кирпич.

Вид права: собственность.

Компрессорная

Общая площадь: 346,1 кв. м.

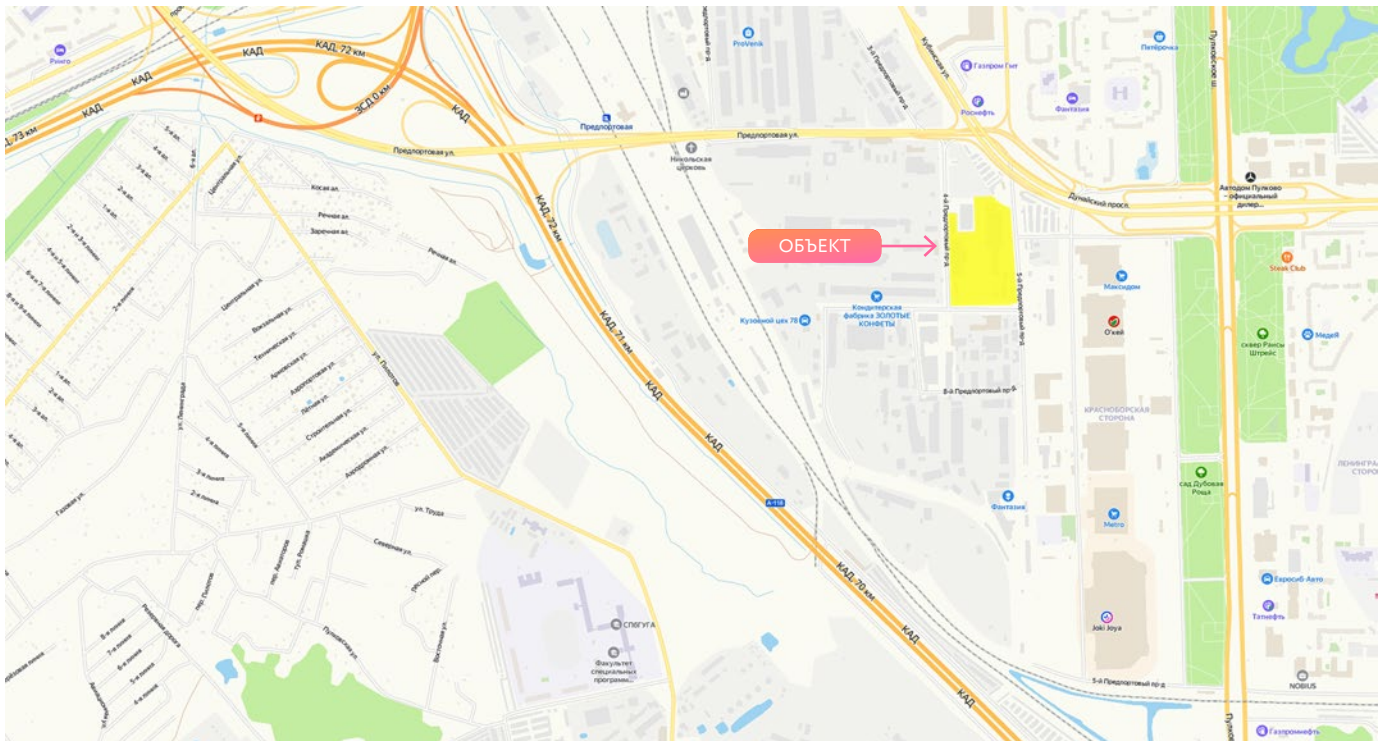
Этажность: 2, в том числе подземных: 1.

Год ввода в эксплуатацию: 1985.

Материал наружных стен: кирпич.

Вид права: собственность.

Местоположение и транспортная доступность



Комплекс расположен на юге Петербурга, в Московском районе, в промышленной зоне «Предпортовая». Въезд с Предпортовой улицы.

Имущественный комплекс удобно расположен вблизи пересечения автомобильных магистралей – Московского (2,5 км) и Пулковского шоссе (1 км), которые связывают Санкт-Петербург с центральной и юго-западной частями России.

Съезд на 72-й км КАД с одной стороны и ЗСД с другой стороны расположен всего в 1,3 км от объекта продажи (по Предпортовой улице), благодаря чему обеспечивается круглосуточная связь между крупными транспортными узлами, такими как Морской порт Санкт-Петербурга, аэропорт Пулково (в 10 км от объекта продажи), грузовые терминалы, речные портовые комплексы, же-лезнодорожные станции и вокзалы, обеспечивая удобную и современную систему перевозок.



Факторы инвестиционной привлекательности



- Отличное местоположение производственно-складского комплекса с точки зрения транспортной логистики.
- Объекты недвижимости находятся в собственности.



Перспективы использования

В настоящее время объект не используется. Большие площади и производственные мощности позволяют перепрофилировать имущественный комплекс под любое другое производство.



Контактная информация:

АО «Российский аукционный дом»
Санкт-Петербург, пер. Гривцова, д. 5, лит. В

Гаврилин Андрей
Менеджер по продажам

8 (812) 777-57-57
8 (931) 398-14-86
gavrilin@auction-house.ru

Call-центр: 8-800-777-57-57, доб. 713
(звонок по России бесплатный)

auction-house.ru

Не является публичной офертой