

## ТЕХНИЧЕСКИЙ ПЛАН ЗДАНИЯ

### Общие сведения о кадастровых работах

**1. Технический план здания подготовлен в результате выполнения кадастровых работ в связи с:**  
изменением сведений о площади здания с кадастровым номером 77:09:0003012:1169, в том числе в связи с исправлением ошибки

#### **2. Сведения о заказчике кадастровых работ:**

Закрытое акционерное общество «Таволга» 1107746575958 7723765445

*(фамилия, имя, отчество(при наличии отчества) физического лица, страховой номер индивидуального лицевого счета(при наличии), полное наименование юридического лица, органа государственной власти, органа местного самоуправления, иностранного юридического лица с указанием страны его регистрации (инкорпорации))*

#### **3. Сведения о кадастровом инженере:**

Фамилия, имя, отчество (при наличии отчества): Гусев Максим Андреевич  
№ квалификационного аттестата кадастрового инженера: 77-13-144

Контактный телефон: 8-903-501-08-82

Почтовый адрес и адрес электронной почты, по которым осуществляется связь с кадастровым инженером:  
105094, г.Москва, ул.Гольяновская, д.3А, корп.3, пом. VI, ком. 1  
gusgeo@rambler.ru

Сокращенное наименование юридического лица, если кадастровый инженер является работником юридического лица: КадГеоПроект, 105094, г.Москва, ул.Гольяновская, д.3А, корп.3, пом. VI, ком. 1

Дата подготовки технического плана «12» ноября 2014 г.

## Исходные данные

### 1. Перечень документов, использованных при подготовке технического плана здания

№ п/п	Наименование документа	Реквизиты документа
1	2	3
1	Кадастровая выписка о земельном участке	77/501/14-1115740, Филиал Федерального государственного бюджетного учреждения «Федеральная кадастровая палата Росреестра» по Москве, 11.11.2014
2	Декларация об объекте недвижимости	-, Закрытое акционерное общество "Таволга", 31.10.2014

### 2. Сведения о геодезической основе, использованной при подготовке технического плана здания Система координат Московская

№ п/п	Название пункта и тип знака геодезической сети	Класс геодезической сети	Координаты, м	
			X	Y
1	2	3	4	5
1	GPS1 пункт ОМС	2-й разряд	18131.82	1216.28
2	GPS2 пункт ОМС	2-й разряд	18217.86	1193.02
3	GPS3 пункт ОМС	2-й разряд	18241.67	1197.94
4	GPS 4 пункт ОМС	2-й разряд	18223.47	1266.24

### 3. Сведения о средствах измерений

№ п/п	Наименование прибора (инструмента, аппаратуры)	Сведения об утверждении типа средств измерений	Реквизиты свидетельства о поверке прибора (инструмента, аппаратуры)
1	2	3	4
1	SOKKIA SET5X	J.P.C.27.018.A № 33887	СП № 0165171
2	Trimble R8 GNSS	US.C.27.002.A № 40788	СП № 0285003

### 4. Сведения об объекте (объектах) недвижимости, из которого (которых) было образовано здание

№ п/п	Кадастровый номер
1	2
-	-

## Сведения о выполненных измерениях и расчетах

### 1. Метод определения координат характерных точек контура здания, части (частей) здания

Номер контура	Номера характерных точек контура	Метод определения координат
1	2	3
-	1	Геодезический метод (полярный)
-	2	Геодезический метод (полярный)
-	3	Геодезический метод (полярный)
-	4	Геодезический метод (полярный)
-	5	Геодезический метод (полярный)
-	6	Геодезический метод (полярный)
-	7	Геодезический метод (полярный)
-	8	Геодезический метод (полярный)
-	9	Геодезический метод (полярный)
-	10	Геодезический метод (полярный)
-	11	Геодезический метод (полярный)
-	12	Геодезический метод (полярный)
-	13	Геодезический метод (полярный)
-	14	Геодезический метод (полярный)
-	15	Геодезический метод (полярный)
-	16	Геодезический метод (полярный)
-	17	Геодезический метод (полярный)
-	18	Геодезический метод (полярный)
-	19	Геодезический метод (полярный)
-	20	Геодезический метод (полярный)
-	21	Геодезический метод (полярный)
-	22	Геодезический метод (полярный)
-	23	Геодезический метод (полярный)
-	24	Геодезический метод (полярный)
-	25	Геодезический метод (полярный)
-	26	Геодезический метод (полярный)
-	27	Геодезический метод (полярный)
-	28	Геодезический метод (полярный)
-	29	Геодезический метод (полярный)
-	30	Геодезический метод (полярный)
-	31	Геодезический метод (полярный)
-	32	Геодезический метод (полярный)
-	33	Геодезический метод (полярный)
-	34	Геодезический метод (полярный)
-	35	Геодезический метод (полярный)

## Сведения о выполненных измерениях и расчетах

### 1. Метод определения координат характерных точек контура здания, части (частей) здания

Номер контура	Номера характерных точек контура	Метод определения координат
1	2	3
-	36	Геодезический метод (полярный)
-	37	Геодезический метод (полярный)
-	38	Геодезический метод (полярный)
-	39	Геодезический метод (полярный)
-	40	Геодезический метод (полярный)
-	41	Геодезический метод (полярный)
-	42	Геодезический метод (полярный)
-	43	Геодезический метод (полярный)
-	44	Геодезический метод (полярный)
-	45	Геодезический метод (полярный)
-	46	Геодезический метод (полярный)

### 2. Точность определения координат характерных точек контура здания

Номер контура	Номера характерных точек контура	Формулы, примененные для расчета средней квадратической погрешности определения координат характерных точек контура (Mt), м
1	2	3
-	1	$Mt = \sqrt{(0.10^2 + (0.02^2 + 5^2/206265^2 \times 8.92^2)^2} = 0.10$
-	2	$Mt = \sqrt{(0.10^2 + (0.02^2 + 5^2/206265^2 \times 8.92^2)^2} = 0.10$
-	3	$Mt = \sqrt{(0.10^2 + (0.02^2 + 5^2/206265^2 \times 8.92^2)^2} = 0.10$
-	4	$Mt = \sqrt{(0.10^2 + (0.02^2 + 5^2/206265^2 \times 8.92^2)^2} = 0.10$
-	5	$Mt = \sqrt{(0.10^2 + (0.02^2 + 5^2/206265^2 \times 8.92^2)^2} = 0.10$
-	6	$Mt = \sqrt{(0.10^2 + (0.02^2 + 5^2/206265^2 \times 8.92^2)^2} = 0.10$
-	7	$Mt = \sqrt{(0.10^2 + (0.02^2 + 5^2/206265^2 \times 8.92^2)^2} = 0.10$
-	8	$Mt = \sqrt{(0.10^2 + (0.02^2 + 5^2/206265^2 \times 8.92^2)^2} = 0.10$
-	9	$Mt = \sqrt{(0.10^2 + (0.02^2 + 5^2/206265^2 \times 8.92^2)^2} = 0.10$
-	10	$Mt = \sqrt{(0.10^2 + (0.02^2 + 5^2/206265^2 \times 8.92^2)^2} = 0.10$
-	11	$Mt = \sqrt{(0.10^2 + (0.02^2 + 5^2/206265^2 \times 8.92^2)^2} = 0.10$
-	12	$Mt = \sqrt{(0.10^2 + (0.02^2 + 5^2/206265^2 \times 8.92^2)^2} = 0.10$
-	13	$Mt = \sqrt{(0.10^2 + (0.02^2 + 5^2/206265^2 \times 8.92^2)^2} = 0.10$
-	14	$Mt = \sqrt{(0.10^2 + (0.02^2 + 5^2/206265^2 \times 8.92^2)^2} = 0.10$
-	15	$Mt = \sqrt{(0.10^2 + (0.02^2 + 5^2/206265^2 \times 8.92^2)^2} = 0.10$
-	16	$Mt = \sqrt{(0.10^2 + (0.02^2 + 5^2/206265^2 \times 8.92^2)^2} = 0.10$
-	17	$Mt = \sqrt{(0.10^2 + (0.02^2 + 5^2/206265^2 \times 8.92^2)^2} = 0.10$
-	18	$Mt = \sqrt{(0.10^2 + (0.02^2 + 5^2/206265^2 \times 8.92^2)^2} = 0.10$

## Сведения о выполненных измерениях и расчетах

### 2. Точность определения координат характерных точек контура здания

Номер контура	Номера характерных точек контура	Формулы, примененные для расчета средней квадратической погрешности определения координат характерных точек контура (Mt), м
1	2	3
-	19	$Mt = \sqrt{(0.10^2 + (0.02^2 + 5^2/206265^2 \times 8.92^2)^2} = 0.10$
-	20	$Mt = \sqrt{(0.10^2 + (0.02^2 + 5^2/206265^2 \times 8.92^2)^2} = 0.10$
-	21	$Mt = \sqrt{(0.10^2 + (0.02^2 + 5^2/206265^2 \times 8.92^2)^2} = 0.10$
-	22	$Mt = \sqrt{(0.10^2 + (0.02^2 + 5^2/206265^2 \times 8.92^2)^2} = 0.10$
-	23	$Mt = \sqrt{(0.10^2 + (0.02^2 + 5^2/206265^2 \times 8.92^2)^2} = 0.10$
-	24	$Mt = \sqrt{(0.10^2 + (0.02^2 + 5^2/206265^2 \times 8.92^2)^2} = 0.10$
-	25	$Mt = \sqrt{(0.10^2 + (0.02^2 + 5^2/206265^2 \times 8.92^2)^2} = 0.10$
-	26	$Mt = \sqrt{(0.10^2 + (0.02^2 + 5^2/206265^2 \times 8.92^2)^2} = 0.10$
-	27	$Mt = \sqrt{(0.10^2 + (0.02^2 + 5^2/206265^2 \times 8.92^2)^2} = 0.10$
-	28	$Mt = \sqrt{(0.10^2 + (0.02^2 + 5^2/206265^2 \times 8.92^2)^2} = 0.10$
-	29	$Mt = \sqrt{(0.10^2 + (0.02^2 + 5^2/206265^2 \times 8.92^2)^2} = 0.10$
-	30	$Mt = \sqrt{(0.10^2 + (0.02^2 + 5^2/206265^2 \times 8.92^2)^2} = 0.10$
-	31	$Mt = \sqrt{(0.10^2 + (0.02^2 + 5^2/206265^2 \times 8.92^2)^2} = 0.10$
-	32	$Mt = \sqrt{(0.10^2 + (0.02^2 + 5^2/206265^2 \times 8.92^2)^2} = 0.10$
-	33	$Mt = \sqrt{(0.10^2 + (0.02^2 + 5^2/206265^2 \times 8.92^2)^2} = 0.10$
-	34	$Mt = \sqrt{(0.10^2 + (0.02^2 + 5^2/206265^2 \times 8.92^2)^2} = 0.10$
-	35	$Mt = \sqrt{(0.10^2 + (0.02^2 + 5^2/206265^2 \times 8.92^2)^2} = 0.10$
-	36	$Mt = \sqrt{(0.10^2 + (0.02^2 + 5^2/206265^2 \times 8.92^2)^2} = 0.10$
-	37	$Mt = \sqrt{(0.10^2 + (0.02^2 + 5^2/206265^2 \times 8.92^2)^2} = 0.10$
-	38	$Mt = \sqrt{(0.10^2 + (0.02^2 + 5^2/206265^2 \times 8.92^2)^2} = 0.10$
-	39	$Mt = \sqrt{(0.10^2 + (0.02^2 + 5^2/206265^2 \times 8.92^2)^2} = 0.10$
-	40	$Mt = \sqrt{(0.10^2 + (0.02^2 + 5^2/206265^2 \times 8.92^2)^2} = 0.10$
-	41	$Mt = \sqrt{(0.10^2 + (0.02^2 + 5^2/206265^2 \times 8.92^2)^2} = 0.10$
-	42	$Mt = \sqrt{(0.10^2 + (0.02^2 + 5^2/206265^2 \times 8.92^2)^2} = 0.10$
-	43	$Mt = \sqrt{(0.10^2 + (0.02^2 + 5^2/206265^2 \times 8.92^2)^2} = 0.10$
-	44	$Mt = \sqrt{(0.10^2 + (0.02^2 + 5^2/206265^2 \times 8.92^2)^2} = 0.10$
-	45	$Mt = \sqrt{(0.10^2 + (0.02^2 + 5^2/206265^2 \times 8.92^2)^2} = 0.10$
-	46	$Mt = \sqrt{(0.10^2 + (0.02^2 + 5^2/206265^2 \times 8.92^2)^2} = 0.10$

### Сведения о выполненных измерениях и расчетах

#### 3. Точность определения координат характерных точек контура части (частей) здания

Номер контура	Номера характерных точек контура	Учетный номер или обозначение части	Формулы, примененные для расчета средней квадратической погрешности определения координат характерных точек контура (Mt), м
1	2	3	4
-	-	-	-

## Описание местоположения здания на земельном участке

### Сведения о характерных точках контура здания

Номер контура	Номера характерных точек контура	Координаты, м		Средняя квадратическая погрешность определения координат характерных точек контура (M <sub>t</sub> ), м
		X	Y	
1	2	3	4	5
-	1	18238.94	1198.88	0.10
-	2	18227.48	1239.70	0.10
-	3	18227.67	1239.76	0.10
-	4	18222.36	1258.65	0.10
-	5	18203.59	1253.39	0.10
-	6	18203.16	1254.93	0.10
-	7	18192.61	1251.98	0.10
-	8	18193.05	1250.44	0.10
-	9	18139.90	1235.55	0.10
-	10	18141.61	1229.46	0.10
-	11	18141.42	1229.41	0.10
-	12	18143.48	1221.98	0.10
-	13	18142.30	1221.65	0.10
-	14	18143.32	1218.10	0.10
-	15	18144.47	1218.42	0.10
-	16	18144.85	1217.05	0.10
-	17	18149.14	1218.31	0.10
-	18	18149.80	1216.08	0.10
-	19	18151.91	1216.65	0.10
-	20	18151.24	1218.93	0.10
-	21	18151.78	1219.08	0.10
-	22	18151.71	1219.32	0.10
-	23	18191.92	1230.55	0.10
-	24	18191.99	1230.31	0.10
-	25	18192.76	1230.55	0.10
-	26	18193.36	1228.56	0.10
-	27	18195.19	1229.06	0.10
-	28	18194.62	1231.12	0.10
-	29	18198.79	1232.39	0.10
-	30	18198.38	1233.90	0.10
-	31	18199.51	1234.21	0.10
-	32	18198.31	1238.67	0.10
-	33	18197.16	1238.35	0.10
-	34	18195.53	1244.31	0.10

## Описание местоположения здания на земельном участке

### Сведения о характерных точках контура здания

Номер контура	Номера характерных точек контура	Координаты, м		Средняя квадратическая погрешность определения координат характерных точек контура (Mt), м
		X	Y	
1	2	3	4	5
-	35	18205.05	1246.91	0.10
-	36	18205.47	1245.46	0.10
-	37	18203.95	1245.01	0.10
-	38	18205.01	1241.33	0.10
-	39	18206.54	1241.78	0.10
-	40	18207.61	1238.11	0.10
-	41	18205.18	1237.41	0.10
-	42	18205.70	1235.89	0.10
-	43	18208.05	1236.57	0.10
-	44	18208.66	1234.47	0.10
-	45	18208.99	1234.57	0.10
-	46	18220.36	1193.72	0.10
-	1	18238.94	1198.88	0.10



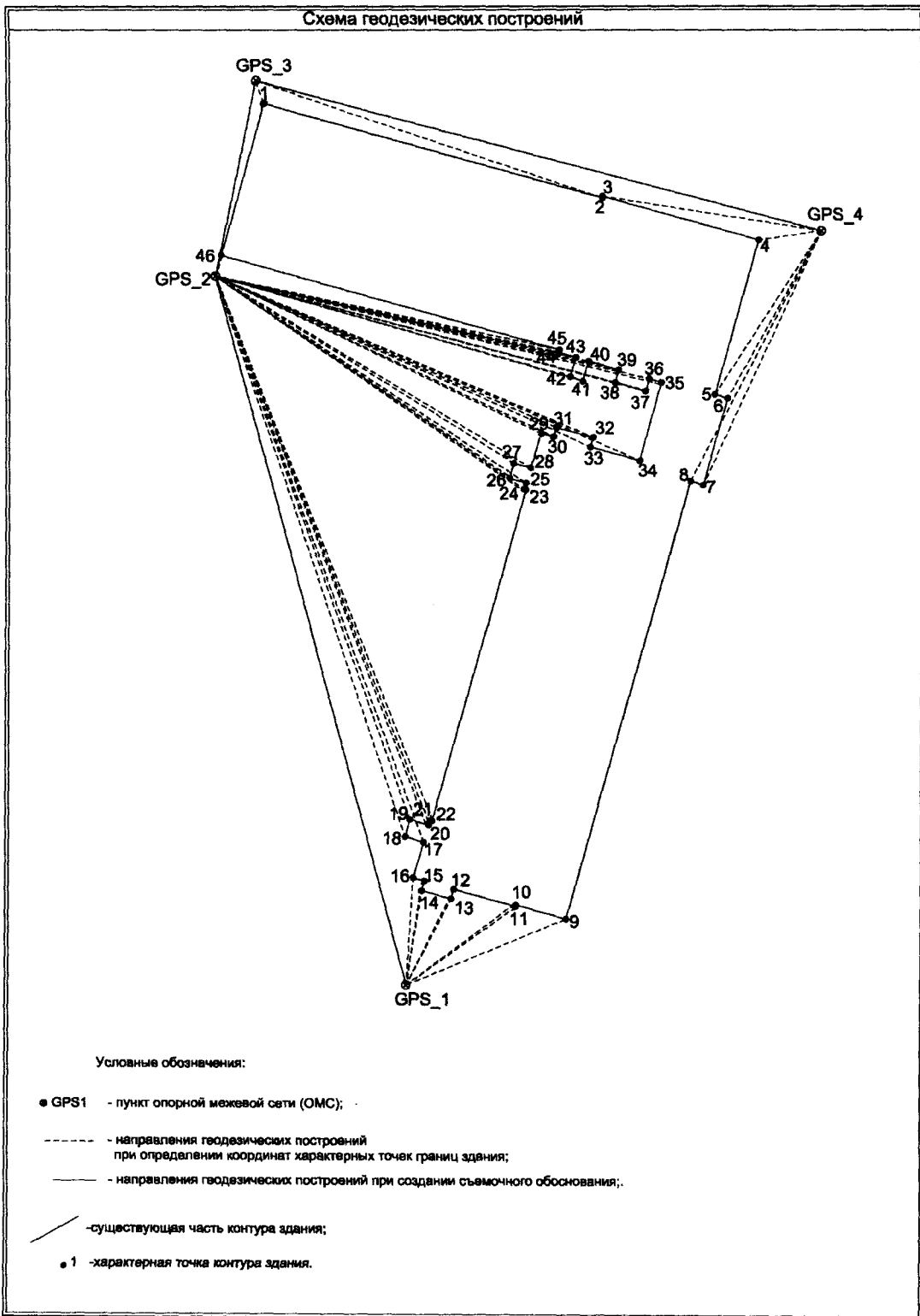
### Характеристики здания

№ п/п	Наименование характеристики	Значение характеристики
1	2	3
1	Кадастровый номер здания	77:09:0003012:1169
2	Ранее присвоенный государственный учетный номер здания (кадастровый, инвентарный или условный номер)	-
3	Кадастровый номер земельного участка (земельных участков), в пределах которого (которых) расположено здание	77:09:0003012:15
4	Номер кадастрового квартала (кадастровых кварталов), в пределах которого (которых) расположено здание	77:09:0003012
5	Адрес (описание местоположения) здания	125239, г Москва, ул Коптевская, д 67
	Иное описание местоположения	-
6	Назначение здания	Нежилое здание
7	Наименование здания	-
8	Количество этажей здания	5
	в том числе подземных	1
9	Материал наружных стен здания	Из прочих материалов
10	Год ввода здания в эксплуатацию	-
	Год завершения строительства здания	1975
11	Площадь здания (Р), м2	8123.9

## Заключение кадастрового инженера

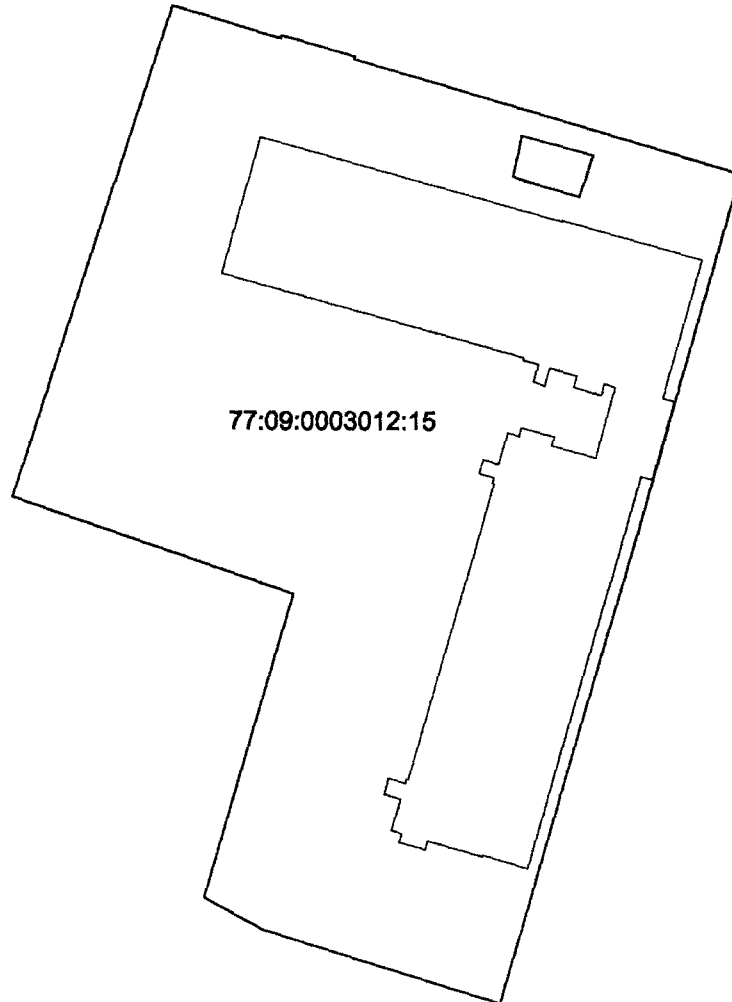
Технический план подготовлен по итогам кадастровых работ в результате натурного обследования с целью внесения изменений в государственный кадастр недвижимости в части указания площади объекта недвижимости (нежилое здание), заявленного к кадастровому учету, расположенного по адресу: г. Москва, ул. Коптевская, д.67. Адрес объекта учета утвержден распоряжением префектуры Северного административного округа города Москвы № 5179 от 28.06.2005 г. Здание расположено на земельном участке с кадастровым номером 77:09:0003012:15. Описание поворотных точек границ земельного участка, на котором расположен объект учёта, взяты из кадастровой выписки о земельном участке от 11.11.2014 г. № 77/501/14-1115740. Исходно-разрешительная документация (проект, разрешение на строительство и т.п), а также акт ввода в эксплуатацию не предъявлены. Технический план сформирован на основании декларации об объекте недвижимости. Координаты пунктов ОМС были получены в результате геодезических спутниковых измерений и применения корректирующей информации СНГО, предоставленной Государственным унитарным предприятием города Москвы "Московский городской трест геодезических и картографических работ", согласно договору № 8/11086-14 от 08.09.2014.

# Схема геодезических построений





**Схема расположения здания (части здания) на земельном участке**

**Схема расположения здания на земельном участке**



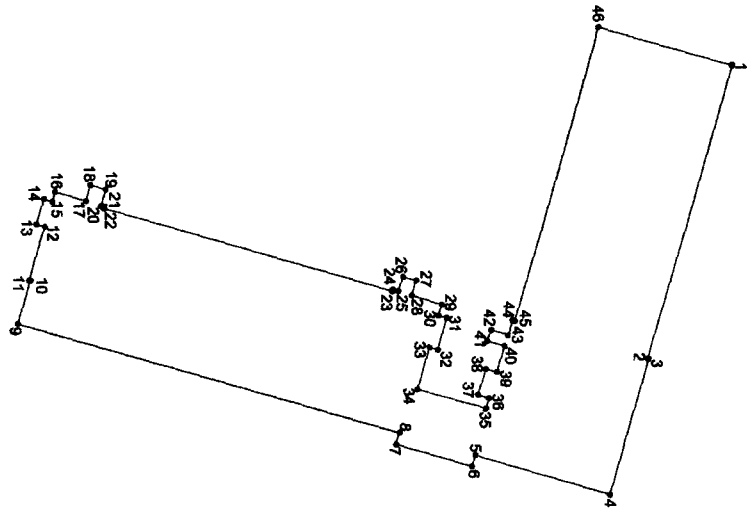
Условные обозначения:

-  - существующая часть контура здания;
-  - граница земельного участка, в пределах которого расположено здание;

77:09:0003012:15 - кадастровый номер земельного участка, в пределах которого расположено здание.

# Чертеж контура здания (части здания)

Чертеж контура здания



Масштаб 1:500

Условные обозначения:  
— существующая часть контура здания;  
• 1 - характерная точка контура здания.

Масштаб

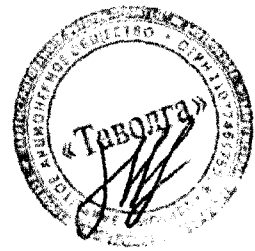
<b>Декларация об объекте недвижимости</b>	
<b>1. Адрес (местоположение) объекта недвижимости</b>	
Субъект Российской Федерации	город Москва
Муниципальное образование (вид, наименование)	-
Населенный пункт (тип, наименование)	город Москва
Наименование некоммерческого объединения граждан	-
Улица (проспект, переулок и т.д.)	Коптевская
Номер дома (владения, участка)	67
Номер корпуса (строения)	-
Номер квартиры	-
Номер комнаты	-
Иное	-
<b>2. Вид, назначение и наименование объекта недвижимости</b>	
<b>2.1. Вид объекта недвижимости</b>	
Помещение	-
Здание	V
Сооружение	-
объект незавершенного строительства	-
<b>2.2. Назначение здания</b>	
жилой дом	-
нежилое здание	V
многоквартирный дом	-
<b>2.3. Назначение помещения</b>	
жилое	-
нежилое	-
<b>2.4. Вид жилого помещения</b>	
квартира	-
комната	-
<b>2.5. Назначение сооружения</b>	
-	
<b>2.6. Проектируемое назначение объекта незавершенного строительства</b>	
-	
<b>2.7. Наименование (здания, сооружения)</b>	
-	
<b>3. Номер кадастрового квартала (кадастровых кварталов), в котором (которых) находится объект недвижимости</b>	
77:09:0003012	
<b>4. Кадастровый номер</b>	
земельного участка (земельных участков)	77:09:0003012:15
помещения (помещений)	-
здания (сооружения)	77:09:0003012:1169
квартиры, в которой расположена комната	-
<b>5. Техническое описание объекта недвижимости</b>	
<b>5.1. Техническое описание здания, помещения</b>	
Площадь (здания, помещения) (кв. м)	8123.9
Этаж	-
Количество этажей	5
в том числе подземных	1

Год ввода в эксплуатацию или год завершения строительства	1975
<b>Материал наружных стен здания, сооружения, объекта незавершенного строительства</b>	
кирпич	-
бетон	-
камень	-
деревянный	-
прочий	V
смешанный	-
<b>5.2. Техническое описание сооружения</b>	
Количество этажей	-
в том числе подземных	-
Год ввода в эксплуатацию или год завершения строительства	-
Тип и значение основной характеристики	
протяженность (м)	-
глубина(глубина залегания)(м)	-
площадь (кв. м)	-
объем (куб. м)	-
высота (м)	-
площадь застройки (кв.м)	-
<b>5.3. Техническое описание объекта незавершенного строительства</b>	
Проектируемое значение основной характеристики объекта незавершенного строительства	
протяженность (м)	-
глубина(глубина залегания)(м)	-
площадь (кв. м)	-
объем (куб. м)	-
высота (м)	-
площадь застройки (кв. м)	-
Степень готовности (%)	-
<b>6. Правообладатель объекта недвижимости (земельного участка, на котором находится здание, сооружение, объект незавершенного строительства)</b>	
<b>6.1. Физическое лицо</b>	
Фамилия	-
Имя	-
Отчество (указывается при наличии)	-
Страховой номер индивидуального лицевого счета (указывается при наличии)	-
Вид и номер документа, удостоверяющего личность	-
Выдан	-
Адрес постоянного места жительства или преимущественного пребывания	
Почтовый индекс	-
Субъект Российской Федерации	-
Город	-
Район	-
Населенный пункт (село, поселок и т.д.)	-
Улица (проспект, переулок и т.д.)	-
Номер дома (владения, участка)	-
Номер корпуса (строения)	-
Номер квартиры (комнаты)	-
Адрес электронной почты	-

<b>6.2. Юридическое лицо</b>	
Полное наименование	<b>Закрытое акционерное общество «Таволга»</b>
ОГРН	1107746575958
Дата государственной регистрации	21.07.2010
ИНН	7723765445
Страна регистрации (инкорпорации)	-
Дата регистрации	-
Регистрационный номер	-
Почтовый индекс	-
Почтовый адрес	-
Субъект Российской Федерации	-
Город	Москва
Район	-
Населенный пункт (село, поселок и т.д.)	-
Улица (проспект, переулок и т.д.)	Угрешская улица
Номер дома (владения, участка)	2
Номер корпуса (строения)	1
Адрес электронной почты	-
<b>6.3. Публичное образование</b>	
6.3.1. Российская Федерация	-
6.3.2. Субъект Российской Федерации	-
Полное наименование	-
6.3.3. Муниципальное образование	-
Полное наименование	-
6.3.4. Иностранное государство	-
Полное наименование	-
<b>7. Сведения о представителе правообладателя объекта недвижимости (земельного участка, на котором расположено здание, сооружение, объект незавершенного строительства)</b>	
<b>7.1. Физическое лицо</b>	
Реквизиты документа, подтверждающего полномочия представителя	Решение №1 ЗАО «Таволга» от 11.05.2012
Фамилия	Титов
Имя	Антон
Отчество (указывается при наличии)	Анатольевич
Страховой номер индивидуального лицевого счета (указывается при наличии)	-
Вид и номер документа, удостоверяющего личность	Паспорт РФ 45 07 336397
Выдан	Отделом внутренних дел района Ново-Переделкино УВД ЗАО г.Москвы, 08.06.2004
<b>Адрес постоянного места жительства или преимущественного пребывания</b>	
Почтовый индекс	-
Субъект Российской Федерации	город Москва
Город	Москва
Район	-
Населенный пункт (село, поселок и т.д.)	-
Улица (шоссе, переулки и т.д.)	Боровское шоссе
Номер дома (владения, участка)	30
Номер корпуса (строения)	-
Номер квартиры (комнаты)	117
Адрес электронной почты	-









ЕДИНЫЙ ГОСУДАРСТВЕННЫЙ РЕЕСТР ПРАВ НА НЕДВИЖИМОЕ ИМУЩЕСТВО И СДЕЛОК С НИМ

## СВИДЕТЕЛЬСТВО

О ГОСУДАРСТВЕННОЙ РЕГИСТРАЦИИ ПРАВА  
Управление Федеральной службы государственной регистрации,  
кадастра и картографии по Москве

Дата выдачи:

"12" апреля 2012 года

Документы-основания: • Акт о передаче активов, пассивов, прав и обязанностей Общества с ограниченной ответственностью "Таволга" к Закрытому акционерному обществу "Таволга" от 21.07.2010

- Устав Закрытого акционерного общества "Таволга", зарегистрирован Межрайонной инспекцией ФНС России №46 по г.Москве ОГРН 1107746575958 от 21.07.2010
- Решение единственного участника Общества с ограниченной ответственностью "Таволга" от 14.05.2009 №1

Субъект (субъекты) права: Закрытое акционерное общество "Таволга", ИНН: 7723765445, ОГРН: 1107746575958, дата гос.регистрации: 21.07.2010, наименование регистрирующего органа: Межрайонная инспекция Федеральной налоговой службы № 46 по г. Москве, КПП: 772301001; адрес (место нахождения) постоянно действующего исполнительного органа: Россия, г.Москва, ул.Угрешская, д.2, строен.1

Вид права: Собственность

Объект права: Здание, назначение: нежилое, 4 - этажный (подземных этажей - подвал), общая площадь 7 904,8 кв.м, адрес объекта: г.Москва, ул.Коптевская, д.67

Кадастровый (или условный) номер: 77-77-12/005/2008-055

Существующие ограничения (обременения) права: аренда, ипотека

о чем в Едином государственном реестре прав на недвижимое имущество и сделок с ним "12" апреля 2012 года сделана запись регистрации № 77-77-09/032/2012-651

Регистратор

**МОСКВА**

Параскевич Е. С.

М.П.



77-АН 722560



**КАДАСТРОВЫЙ ПАСПОРТ**  
здания, сооружения, объекта незавершенного строительства

Лист №	1	Всего листов:	2
--------	---	---------------	---

<b>Здания</b>
(вид объекта недвижимого имущества)

« 03 » _ 2014 г. № 77/501/14-885480	
Кадастровый номер:	77:09:0003012:1169
Номер кадастрового квартала:	77:09:0003012
Характер сведений государственного кадастра недвижимости (статус записи об объекте):	_____

Описание объекта недвижимого имущества:

1	Местоположение:	г. Москва, Коттежная ул., д. 67		
2	Основная характеристика:	площадь	7904.8	кв. м
		(тип)	(значение)	(единица измерения)
	степень готовности объекта незавершенного строительства (%):	_____		
3	Назначение:	_____		
4	Этажность:	6	0	
		количество этажей	количество подземных этажей	
5	Материал стен:	_____		
6	Год ввода в эксплуатацию (завершения строительства):	0		
7	Кадастровая стоимость (руб.):	388049759.82		
8	Кадастровый номер земельного участка (участков), в пределах которого расположен объект недвижимого имущества:	77:09:0003012:15		
9	Предыдущие кадастровые (условные) номера объекта недвижимого имущества:	45:277:002:000061470, лит. А		
10	Особые отметки:	Наименование: Здание.		
11	Наименование органа кадастрового учета:	Филиал ФГБУ "ФКП Росреестра" по Москве		

Начальник отдела		Баранов Г. С.
(полное наименование должности)	(подпись)	(инициалы, фамилия)

М.П.

**Решение № 1  
единственного акционера  
ЗАО «Таволга»**

г. Москва

«11» мая 2012 г.

Единственный акционер ЗАО «Таволга» - Компания НЕРОС ФАЙНЕНШЛ ЭССЕТС ЛТД. (NEROS FINANCIAL ASSETS LTD), юридическое лицо, созданное и осуществляющее свою деятельность в соответствии с законодательством Республики Кипр, регистрационный номер HE 282638, имеющая зарегистрированный офис по адресу: Атинон, 5, 1015, Никосия, Кипр (Athinon, 5, 1015, Nicosia, Cyprus), в лице Директора Нех Павла, действующего(ей) на основании Свидетельства выданного Министерством торговли, промышленности и туризма департамента регистратора компаний и официального ликвидатора Никосия Республика Кипр «30» июня 2011 года и владеющее 100 процентами голосующих акций ЗАО «Таволга».

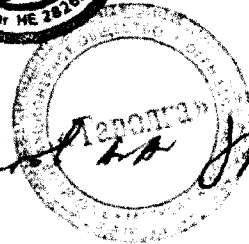
**РЕШИЛИ:**

1. Продлить полномочия Генерального директора Закрытого акционерного общества «Таволга» Титова Антона Анатольевича (паспорт: 45 07 336397, выдан ОВД «НОВО-ПЕРЕДЕЛКИНО» УВД ЗАО г. МОСКВЫ 08.06.2004 г., код подразделения 772-037, зарегистрированный по адресу: г. Москва, ул. Боровское шоссе, д.30, кв.117) с 15 мая 2012 г. сроком на 3 (три) года.

Единственный акционер ЗАО «Таволга» -  
Компания НЕРОС ФАЙНЕНШЛ ЭССЕТС ЛТД.  
(NEROS FINANCIAL ASSETS LTD)  
в лице Директора



/П.Нех/





г. Москва

«15» мая 2012 г.

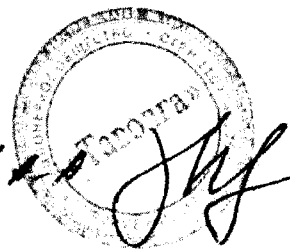
**ПРИКАЗ № 1**

На основании Решения № 1 единственного акционера Закрытого акционерного общества «Таволга» от 11 мая 2012 г. вступаю в должность генерального директора Закрытого акционерного общества «Таволга».

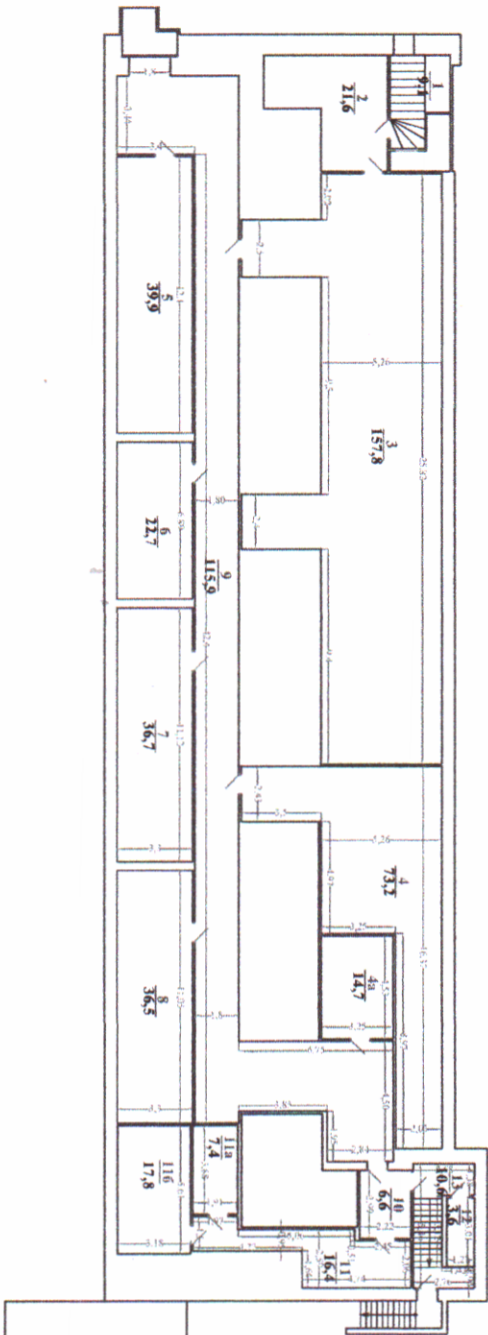
В связи с отсутствием в штатном расписании должности главного бухгалтера обязанности по ведению бухгалтерского учета возлагаю на себя.

Генеральный директор

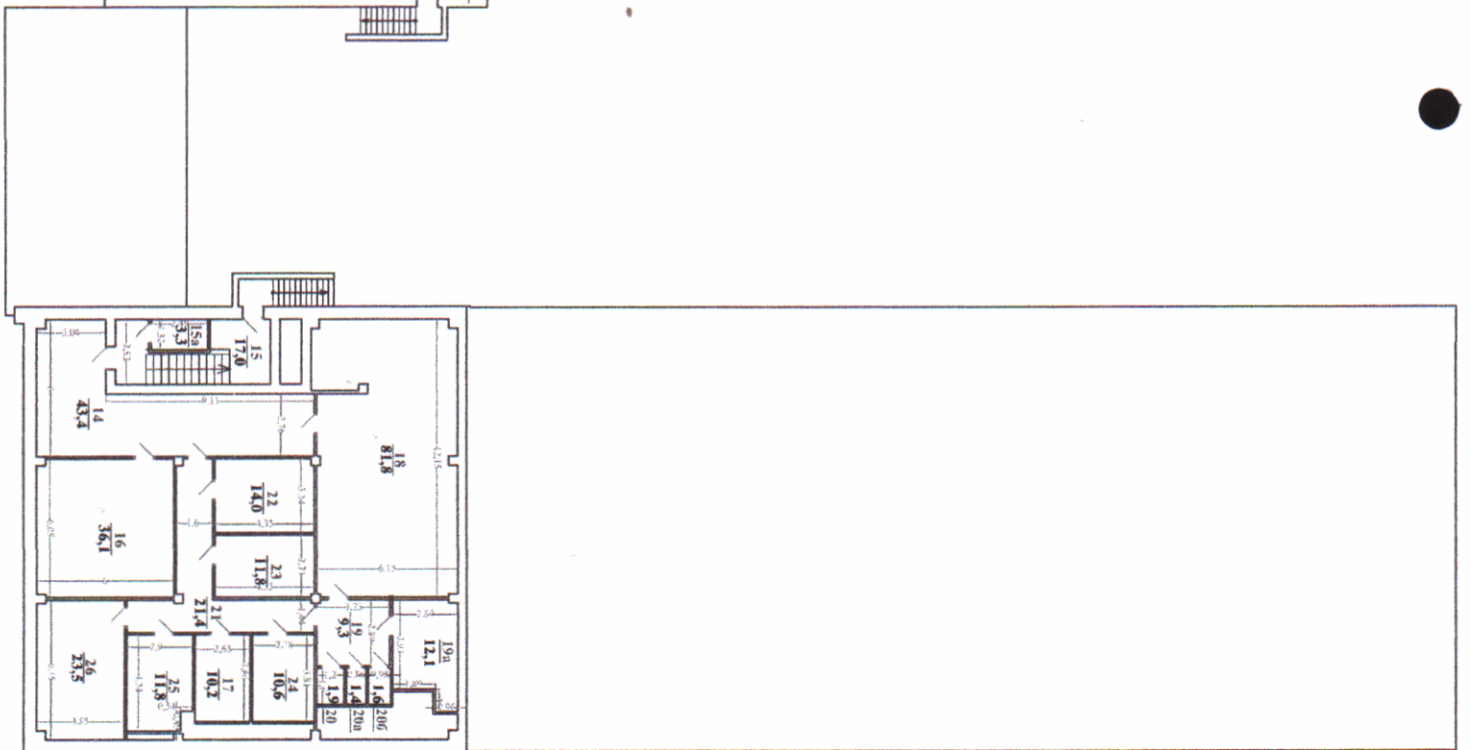
А.А.Титов

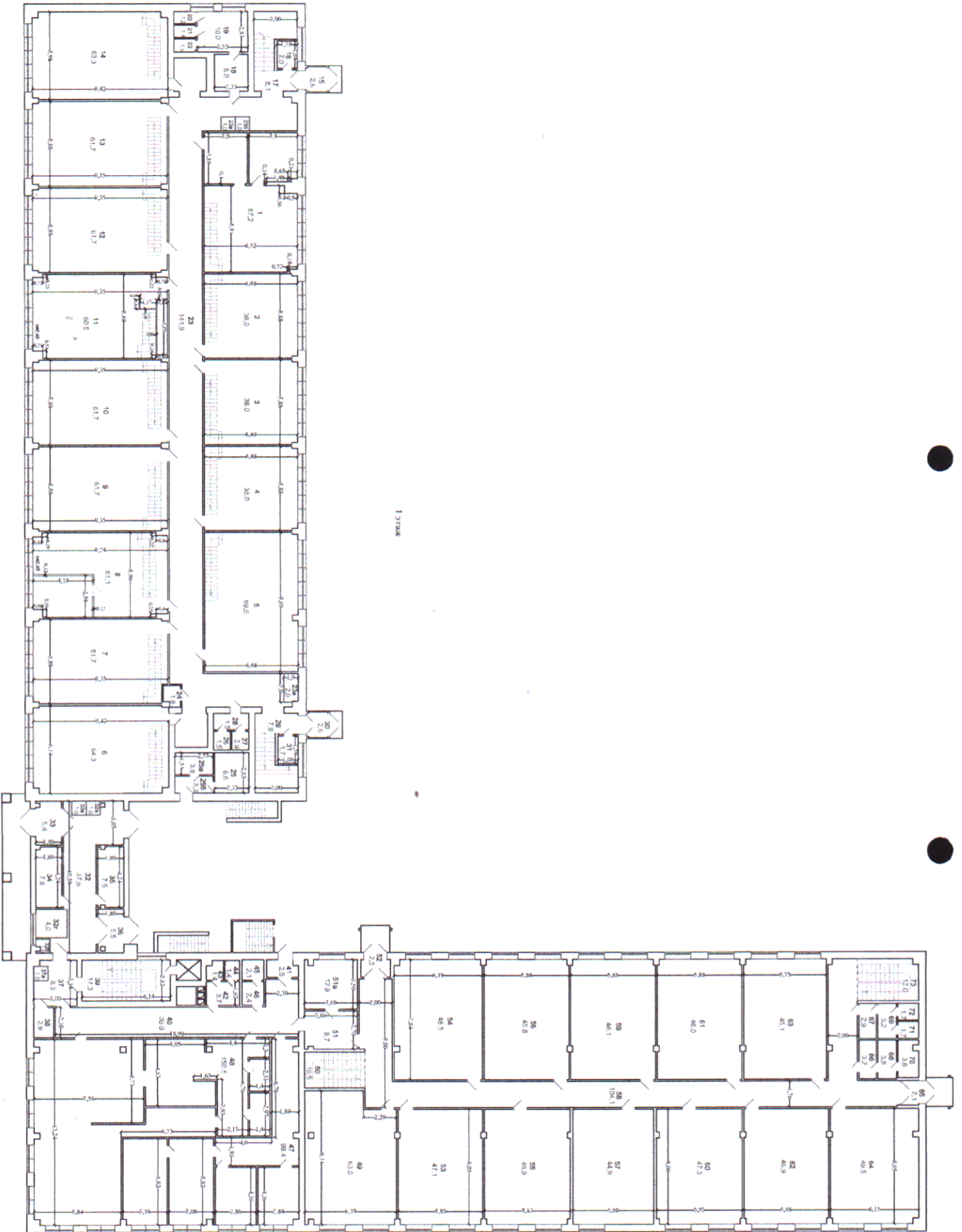


АКЦИОНЕРНО-СБОРНОЕ  
ПРЕДСИДАТЕЛЕМ  
АКЦИОНЕРОВ

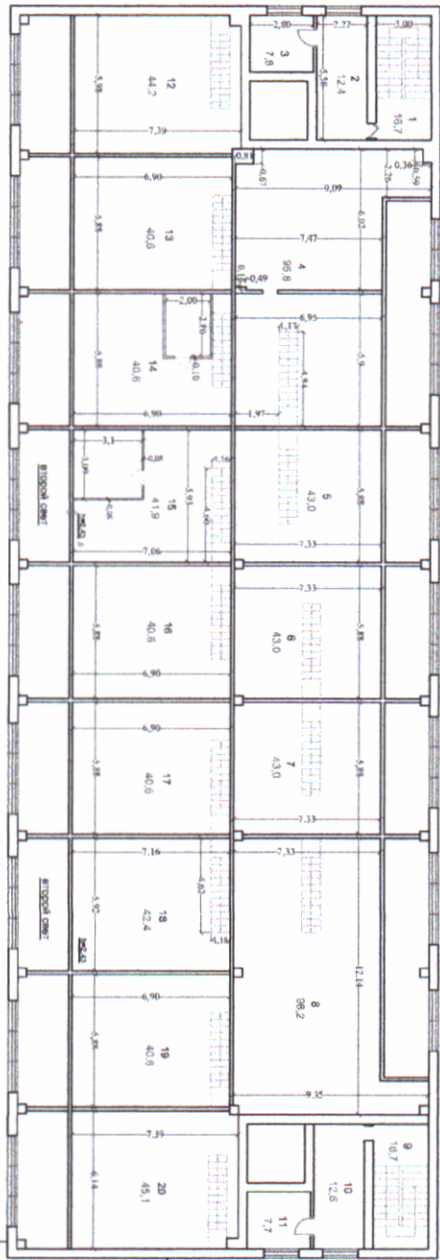


HOBBELA

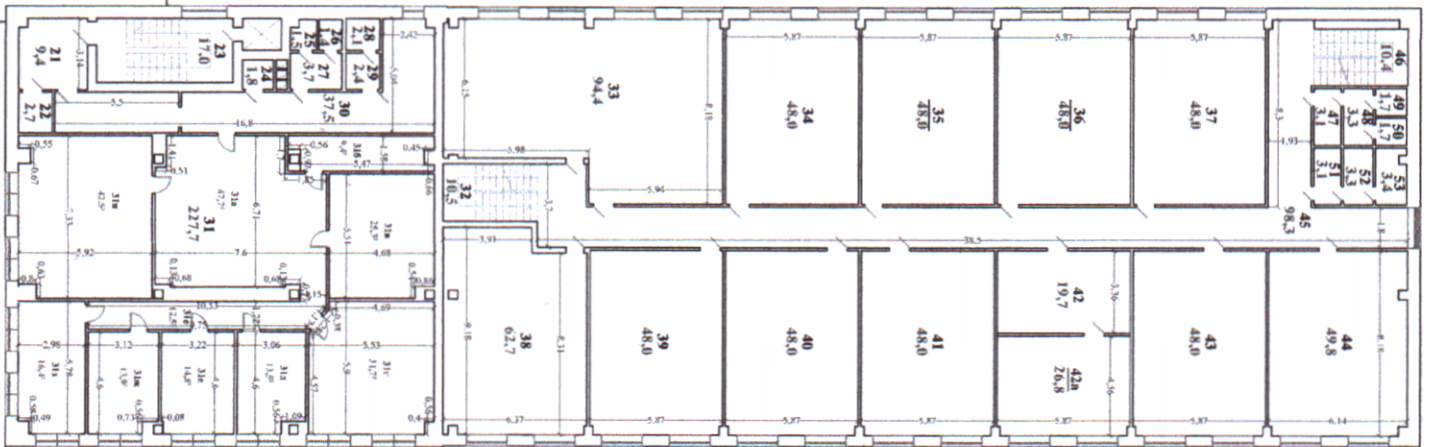


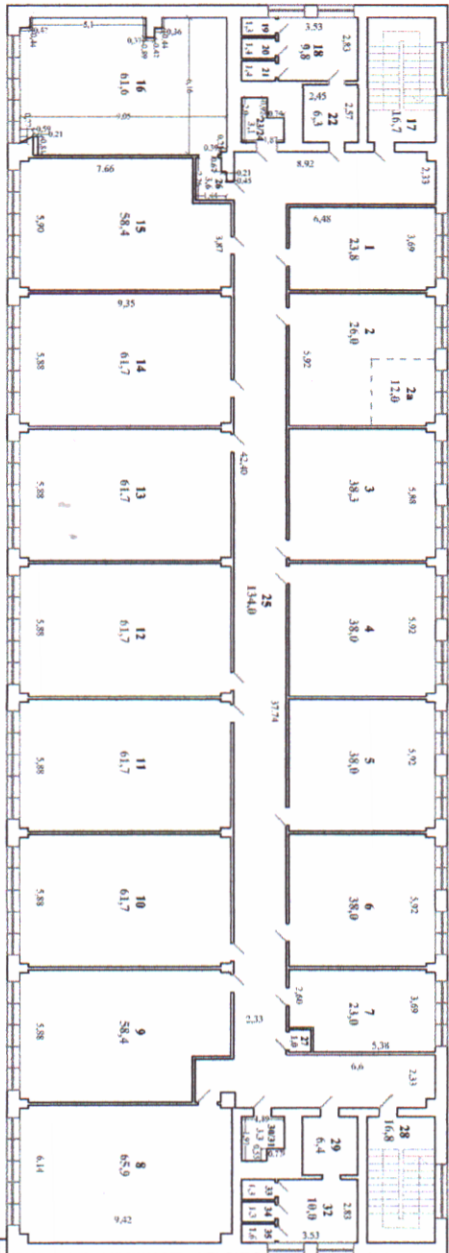




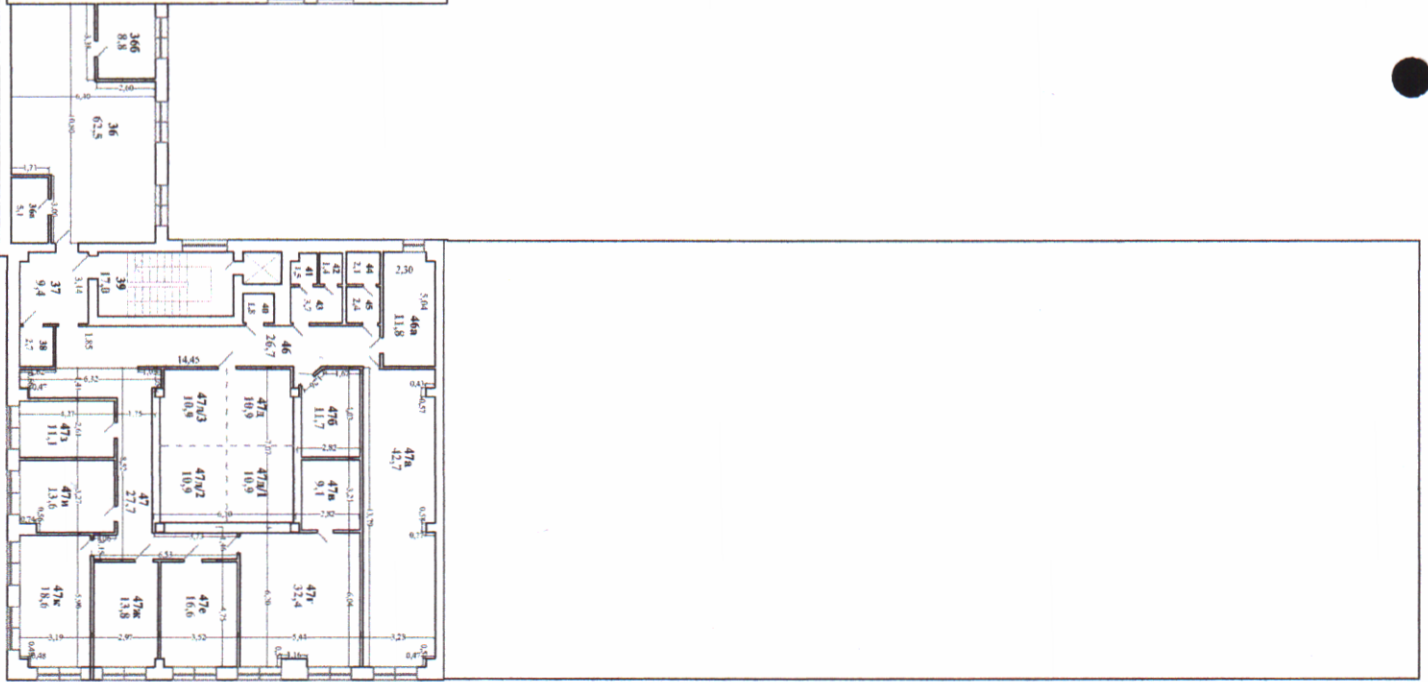


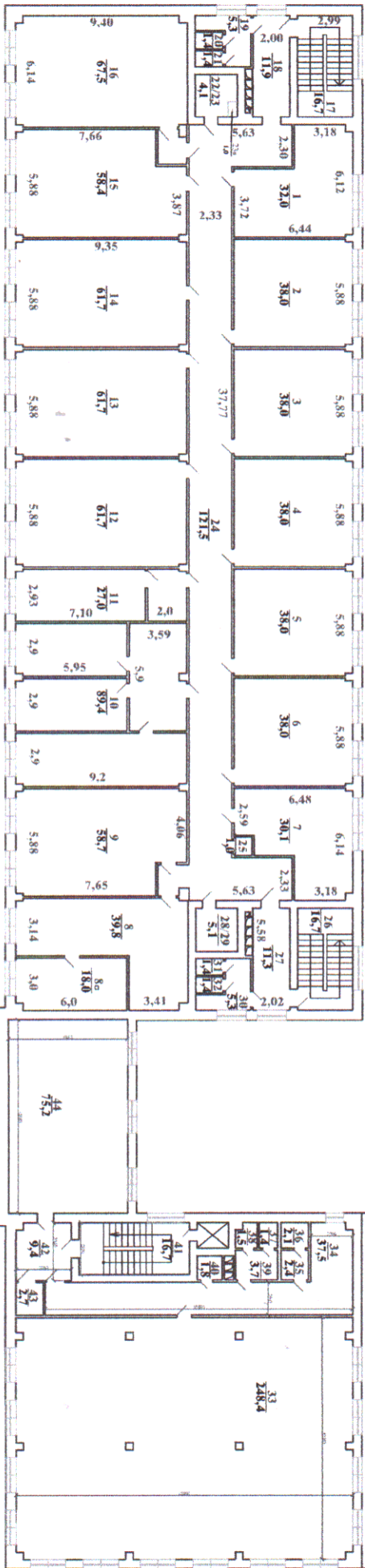
Антресоли 1-го этажа





2.01288





3 YRBAK



**Экспликация к поэтажному плану помещения**  
**г. Москва, Коптевская ул., д.67**

Литера по плану	Этаж	Номер комнаты	Назначение частей помещения	Формула подсчета частей помещения	Площади			Высота помещений
					общая	основная	вспомогательная	
1	2	4	5	6	7	8	9	10
	П	1	лестница		9,1		9,1	
	П	2	коридор		21,6		21,6	
	П	3	склад		157,8		157,8	
	П	4	склад		73,2		73,2	
	П	4а	склад		14,7		14,7	
	П	5	склад		39,9		39,9	
	П	6	склад		22,7		22,7	
	П	7	склад		36,7		36,7	
	П	8	склад		36,5		36,5	
	П	9	коридор		115,9		115,9	
	П	10	коридор		6,6		6,6	
	П	11	коридор		16,4		16,4	
	П	11а	сан узел		7,4		7,4	
	П	11б	склад		17,8		17,8	
	П	12	техническое помещение		3,6		3,6	
	П	13	лестница		10,6		10,6	
	П	14	коридор		43,4		43,4	
	П	15	лестница		17,0		17,0	
	П	15а	склад		3,3		3,3	
	П	16	техническое помещение		36,1		36,1	
	П	17	склад		10,2		10,2	
	П	18	техническое помещение		81,8		81,8	
	П	19	коридор		9,3		9,3	
	П	19а	техническое помещение		12,1		12,1	
	П	20	сан узел		1,9		1,9	
	П	20а	сан узел		1,4		1,4	
	П	20б	сан узел		1,6		1,6	
	П	21	коридор		21,4		21,4	
	П	22	склад		14,0		14,0	
	П	23	склад		11,8		11,8	
	П	24	склад		10,6		10,6	
	П	25	склад		11,8		11,8	
	П	26	техническое помещение		23,5		23,5	
				<b>Итого по подвалу:</b>	<b>901,7</b>		<b>901,7</b>	
	1	1	офис		67,2	67,2		
	1	2	офис		38,0	38,0		
	1	3	офис		38,0	38,0		
	1	4	офис		38,0	38,0		
	1	5	офис		69,5	69,5		
	1	6	офис		64,3	64,3		
	1	7	офис		61,7	61,7		
	1	8	офис		61,1	61,1		
	1	9	офис		61,7	61,7		
	1	10	офис		61,7	61,7		
	1	11	офис		60,5	60,5		
	1	12	офис		61,7	61,7		
	1	13	офис		61,7	61,7		
	1	14	офис		63,3	63,3		
	1	15	коридор		2,6		2,6	
	1	16	техническое помещение		2,0		2,0	
	1	17	лестница		8,1		8,1	
	1	18	сан узел		6,0		6,0	
	1	19	коридор		10,0		10,0	
	1	20	сан узел		1,2		1,2	
	1	21	сан узел		1,4		1,4	

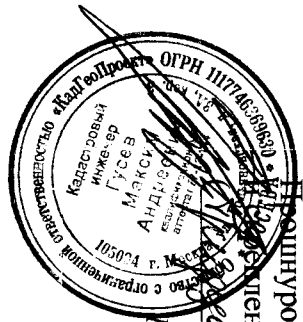
	1	22	сан узел		1,3		1,3	
	1	23	коридор		141,9		141,9	
	1	23а	офис		2,0	2,0		
	1	23б	офис		1,0	1,0		
	1	23в	торговая площадь		1,0		1,0	
	1	24	техническое помещение		1,6		1,6	
	1	25	техническое помещение		6,6		6,6	
	1	25а	техническое помещение		3,9		3,9	
	1	25б	коридор		3,3		3,3	
	1	26	сан узел		1,5		1,5	
	1	27	сан узел		2,9		2,9	
	1	28	сан узел		1,5		1,5	
	1	29	лестница		7,9		7,9	
	1	30	коридор		2,6		2,6	
	1	31	техническое помещение		1,7		1,7	
	1	32	холл		37,6		37,6	
	1	32а	офис		1,0	1,0		
	1	32б	офис		1,0	1,0		
	1	32в	офис		1,0	1,0		
	1	32г	торговое		4,0		4,0	
	1	33	коридор		5,4		5,4	
	1	34	техническое помещение		7,6		7,6	
	1	35	техническое помещение		7,5		7,5	
	1	36	коридор		5,5		5,5	
	1	37	коридор		8,3		8,3	
	1	37а	офис		1,0	1,0		
	1	38	техническое помещение		2,9		2,9	
	1	39	лестница		17,3		17,3	
	1	40	коридор		39,9		39,9	
	1	41	коридор		2,5		2,5	
	1	42	сан узел		3,7		3,7	
	1	43	сан узел		1,4		1,4	
	1	44	сан узел		1,4		1,4	
	1	45	сан узел		2,1		2,1	
	1	46	сан узел		2,4		2,4	
	1	47	офис		99,4	99,4		
	1	48	офис		150,5	150,5		
	1	49	офис		63,0	63,0		
	1	50	лестница		10,5		10,5	
	1	51	офис		9,7	9,7		
	1	51а	офис		12,9	12,9		
	1	52	коридор		2,5		2,5	
	1	53	офис		47,1	47,1		
	1	54	офис		48,5	48,5		
	1	55	офис		46,9	46,9		
	1	56	офис		45,8	45,8		
	1	57	офис		44,9	44,9		
	1	58	коридор		104,1		104,1	
	1	59	офис		46,1	46,1		
	1	60	офис		47,3	47,3		
	1	61	офис		46,0	46,0		
	1	62	офис		46,9	46,9		
	1	63	офис		45,1	45,1		
	1	64	офис		49,5	49,5		
	1	65	коридор		2,1		2,1	
	1	66	сан узел		3,2		3,2	
	1	67	сан узел		2,9		2,9	
	1	68	сан узел		3,5		3,5	
	1	69	сан узел		3,2		3,2	
	1	70	сан узел		3,6		3,6	
	1	71	сан узел		1,7		1,7	
	1	72	сан узел		1,7		1,7	
	1	73	лестница		12,0		12,0	
				<b>Итого по 1-му этажу:</b>	<b>2 174,5</b>	<b>1 665,0</b>	<b>509,5</b>	
	A1	1	лестница		16,7		16,7	
	A1	2	офис		12,4	12,4		

A1	3	офис		7,8	7,8		
A1	4	офис		95,8	95,8		
A1	5	офис		43	43		
A1	6	офис		43	43		
A1	7	офис		43	43		
A1	8	офис		98,2	98,2		
A1	9	лестница		16,7		16,7	
A1	10	офис		12,6	12,6		
A1	11	офис		7,7	7,7		
A1	12	офис		44,2	44,2		
A1	13	офис		40,6	40,6		
A1	14	офис		40,6	40,6		
A1	15	офис		41,9	41,9		
A1	16	офис		40,6	40,6		
A1	17	офис		40,6	40,6		
A1	18	офис		42,4	42,4		
A1	19	офис		40,6	40,6		
A1	20	офис		45,1	45,1		
A1	21	коридор		9,4		9,4	
A1	22	техническое помещение		2,7		2,7	
A1	23	лестница		17		17	
A1	24	техническое помещение		1,8		1,8	
A1	25	сан узел		1,5		1,5	
A1	26	сан узел		1,4		1,4	
A1	27	сан узел		3,7		3,7	
A1	28	сан узел		2,1		2,1	
A1	29	сан узел		2,4		2,4	
A1	30	коридор		37,5		37,5	
A1	31а	офис		47,7	47,7		
A1	31б	офис		9,4	9,4		
A1	31в	офис		25,3	25,3		
A1	31г	офис		31,7	31,7		
A1	31д	офис		13,5	13,5		
A1	31е	офис		14,8	14,8		
A1	31ж	офис		13,9	13,9		
A1	31з	офис		16,4	16,4		
A1	31и	офис		42,5	42,5		
A1	32	лестница		10,5		10,5	
A1	33	офис		94,4	94,4		
A1	34	офис		48	48		
A1	35	офис		48	48		
A1	36	офис		48	48		
A1	37	офис		48	48		
A1	38	офис		62,7	62,7		
A1	39	офис		48	48		
A1	40	офис		48	48		
A1	41	офис		48	48		
A1	42	офис		19,7	19,7		
A1	42а	техническое помещение		26,8		26,8	
A1	43	офис		48	48		
A1	44	офис		49,8	49,8		
A1	45	коридор		98,3		98,3	
A1	46	лестница		10,4		10,4	
A1	47	сан узел		3,1		3,1	
A1	48	сан узел		3,3		3,3	
A1	49	сан узел		1,7		1,7	
A1	50	сан узел		1,7		1,7	
A1	51	сан узел		3,1		3,1	
A1	52	сан узел		3,3		3,3	
A1	53	сан узел		3,4		3,4	
			<b>Итого по антресоли 1-го этажа:</b>	<b>1 844,4</b>	<b>1 565,9</b>	<b>278,5</b>	
2	1	офис		23,8	23,8		
2	2	офис		26,0	26,0		
2	2а	офис		12,0	12,0		
2	3	офис		38,3	38,3		
2	4	офис		38,0	38,0		
2	5	офис		38,0	38,0		
2	6	офис		38,0	38,0		
2	7	офис		23,0	23,0		

2	8	офис		65,9	65,9		
2	9	офис		58,4	58,4		
2	10	офис		61,7	61,7		
2	11	офис		61,7	61,7		
2	12	офис		61,7	61,7		
2	13	офис		61,7	61,7		
2	14	офис		61,7	61,7		
2	15	офис		58,4	58,4		
2	16	офис		61,6	61,6		
2	17	лестница		16,7		16,7	
2	18	сан узел		9,8		9,8	
2	19	сан узел		1,3		1,3	
2	20	сан узел		1,4		1,4	
2	21	сан узел		1,4		1,4	
2	22	сан узел		6,3		6,3	
2	23/24	техническое помещение		3,1		3,1	
2	25	коридор		134,0		134,0	
2	26	коридор		3,6		3,6	
2	27	техническое помещение		1,0		1,0	
2	28	лестница		16,8		16,8	
2	29	сан узел		6,4		6,4	
2	30/31	техническое помещение		3,3		3,3	
2	32	сан узел		10,0		10,0	
2	33	сан узел		1,3		1,3	
2	34	сан узел		1,3		1,3	
2	35	сан узел		1,6		1,6	
2	36	офис		62,5	62,5		
2	36а	офис		5,1	5,1		
2	36б	офис		8,8	8,8		
2	37	коридор		9,4		9,4	
2	38	техническое помещение		2,7		2,7	
2	39	лестница		17,0		17,0	
2	40	техническое помещение		1,8		1,8	
2	41	сан узел		1,5		1,5	
2	42	сан узел		1,4		1,4	
2	43	сан узел		3,7		3,7	
2	44	сан узел		2,1		2,1	
2	45	сан узел		2,4		2,4	
2	46	коридор		26,7		26,7	
2	46а	офис		11,8	11,8		
2	47	коридор		27,7		27,7	
2	47а	офис		42,7	42,7		
2	47б	офис		11,7	11,7		
2	47в	офис		9,1	9,1		
2	47г	офис		32,4	32,4		
2	47д	офис		10,9	10,9		
2	47д/1	офис		10,9	10,9		
2	47д/2	офис		10,9	10,9		
2	47д/3	офис		10,9	10,9		
2	47е	офис		16,6	16,6		
2	47ж	офис		13,8	13,8		
2	47з	офис		11,1	11,1		
2	47и	офис		13,6	13,6		
2	47к	офис		18,6	18,6		
			<b>Итого по 2-му этажу:</b>	<b>1 407,0</b>	<b>1 091,3</b>	<b>315,7</b>	
3	1	офис		32,0	32,0		
3	2	офис		38,0	38,0		
3	3	офис		38,0	38,0		
3	4	офис		38,0	38,0		
3	5	офис		38,0	38,0		
3	6	офис		38,0	38,0		
3	7	офис		30,1	30,1		
3	8	офис		39,8	39,8		
3	8а	офис		18,0	18,0		
3	9	офис		58,7	58,7		
3	10	офис		89,4	89,4		
3	11	офис		27,0	27,0		
3	12	офис		61,7	61,7		
3	13	офис		61,7	61,7		
3	14	офис		61,7	61,7		



3	15	офис		58,4	58,4		
3	16	офис		67,5	67,5		
3	17	лестница		16,7		16,7	
3	18	коридор		11,9		11,9	
3	19	сан узел		5,3		5,3	
3	20	сан узел		1,4		1,4	
3	21	сан узел		1,4		1,4	
3	22/23	техническое помещение		3,1		3,1	
3	22а	склад		1,0		1,0	
3	23а	склад		1,0		1,0	
3	24	коридор		121,5		121,5	
3	25	техническое помещение		1,0		1,0	
3	26	лестница		16,7		16,7	
3	27	коридор		11,3		11,3	
3	28/29	техническое помещение		5,1		5,1	
3	30	сан узел		5,3		5,3	
3	31	сан узел		1,4		1,4	
3	32	сан узел		1,4		1,4	
3	33	офис		248,4	248,4		
3	34	коридор		37,5		37,5	
3	35	сан узел		2,4		2,4	
3	36	сан узел		2,1		2,1	
3	37	сан узел		1,4		1,4	
3	38	сан узел		1,5		1,5	
3	39	сан узел		3,7		3,7	
3	40	техническое помещение		1,8		1,8	
3	41	лестница		16,7		16,7	
3	42	коридор		9,4		9,4	
3	43	техническое помещение		2,7		2,7	
3	44	офис		75,2	75,2		
			<b>Итого по 3-му этажу:</b>	<b>1 404,3</b>	<b>1 119,6</b>	<b>284,7</b>	
4	1	офис		31,5	31,5		
4	1а	офис		11,7	11,7		
4	1б	офис		19,0	19,0		
4	1в	коридор		17,0		17,0	
4	1г	офис		17,9	17,9		
4	1д	офис		9,4	9,4		
4	1е	офис		10,1	10,1		
4	1е/1	офис		10,1	10,1		
4	1ж	офис		37,8	37,8		
4	1з	коридор		19,9		19,9	
4	1и	офис		25,7	25,7		
4	1к	офис		10,5	10,5		
4	1л	офис		18,7	18,7		
4	2	коридор		26,5		26,5	
4	2а	офис		10,0	10,0		
4	3	сан узел		2,4		2,4	
4	4	сан узел		2,1		2,1	
4	5	сан узел		1,4		1,4	
4	6	сан узел		1,5		1,5	
4	7	сан узел		3,7		3,7	
4	8	техническое помещение		1,8		1,8	
4	9	лестница		17,0		17,0	
4	10	коридор		8,4		8,4	
4	11	техническое помещение		2,7		2,7	
4	12	офис		75,2	75,2		
			<b>Итого по 4-му этажу:</b>	<b>392,0</b>	<b>287,6</b>	<b>104,4</b>	
			<b>Итого по зданию:</b>	<b>8 123,9</b>	<b>5 729,4</b>	<b>2 394,5</b>	



Прочитано, пронумеровано  
и заверено печатью 34  
\_\_\_\_\_ листа(ов).  
Кадаспартыўны інжэнэр  
Гусев М.А.