

Инвентарный №	255:074-9794
Условный №	
Кадастровый №	

**Государственное унитарное предприятие Московской области
"Московское областное бюро технической инвентаризации"**

Рузский филиал ГУП МО "МОБТИ"

(наименование организации, осуществляющей техническую инвентаризацию)

ТЕХНИЧЕСКОЕ ОПИСАНИЕ

гражданское (нежилое) помещение

наименование помещения

Адрес (местоположение) объекта недвижимости:

Субъект Российской Федерации	Московская область	
Район	Рузский район	
Муниципальное образование	Тип	сельское поселение
	Наименование	Волковское
Населенный пункт	Тип	село
	Наименование	Покровское
Улица (проспект, переулок и т.д.)	Тип	улица
	Наименование	Комсомольская
Номер дома	13	
Номер корпуса		
Номер строения		
Литера		
Номер помещения / бокса	9-13	
Иное описание местоположения		

*Техническое описание составлено для
по состоянию на 16 февраля 2011 г.*

Сведения о собственниках (физических лицах)

№ п/п	Фамилия, имя, отчество собственника	Документ, удостоверяющий личность			Доля (часть) в праве	Документы, подтверждающие (устанавливающие) право собственника
		Наименование	Серия	Номер		

Сведения о собственниках (юридических лицах)

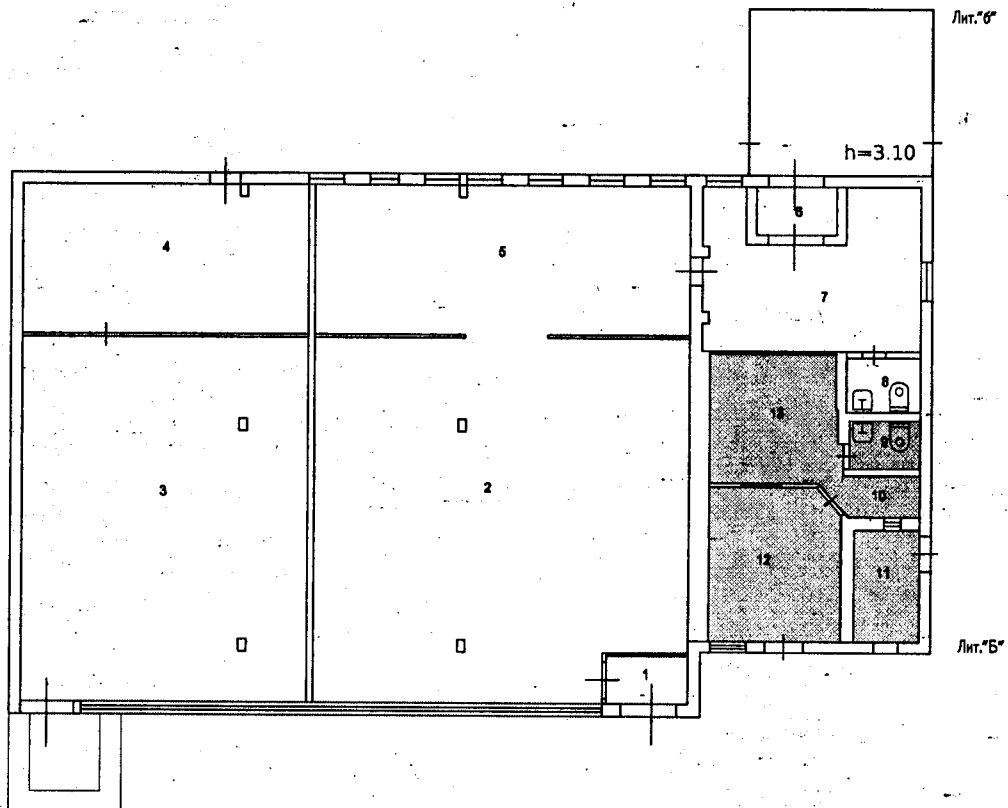
№ п/п	Полное наименование юридического лица	Реквизиты юридического лица		Доля (часть) в праве	Документы, подтверждающие (устанавливающие) право собственника
		№ ЕГРЮЛ	ИНН/КПП		

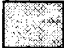

Ситуационный план

строений и сооружений, расположенных на земельном участке по адресу

Московская область, Рузский район, Волковское с/пос., Покровское с., Комсомольская ул., Дом 13

Масштаб 1: _____



-  - инвентаризируемые помещения
-  - неинвентаризируемые помещения

Рузский филиал ГУП МО "МОБТИ"

Изготовлено

25.02.2011 г.

По состоянию на

04.05.2006 г.

Изготовил

Архипов А.А.

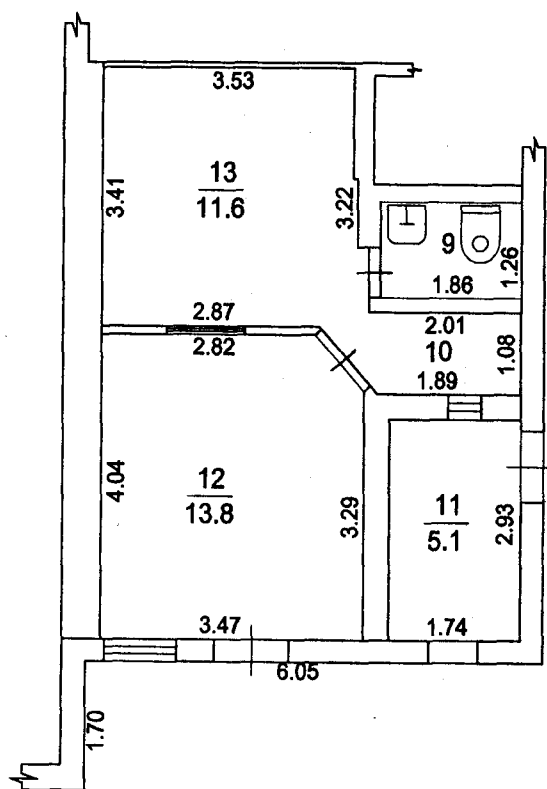
Проверил

Лидовская Е.В.

**Поэтажный план
гражданское (нежилое) № 9-13 лит. Б**

Московская область, Рузский район, Волковское с/пос., Покровское с., Комсомольская ул., Дом 13

Масштаб 1:100



Лит. "Б"

Рузский филиал ГУП МО "МОБТИ"

Изготовлено _____ 25.02.2011 г.

По состоянию на _____ 16.02.2011 г.

Изготовил _____ Архипов А.А.

Проверил _____ Лидовская Е.В.

Руководитель комплексной производственной
группы №1 _____

подпись

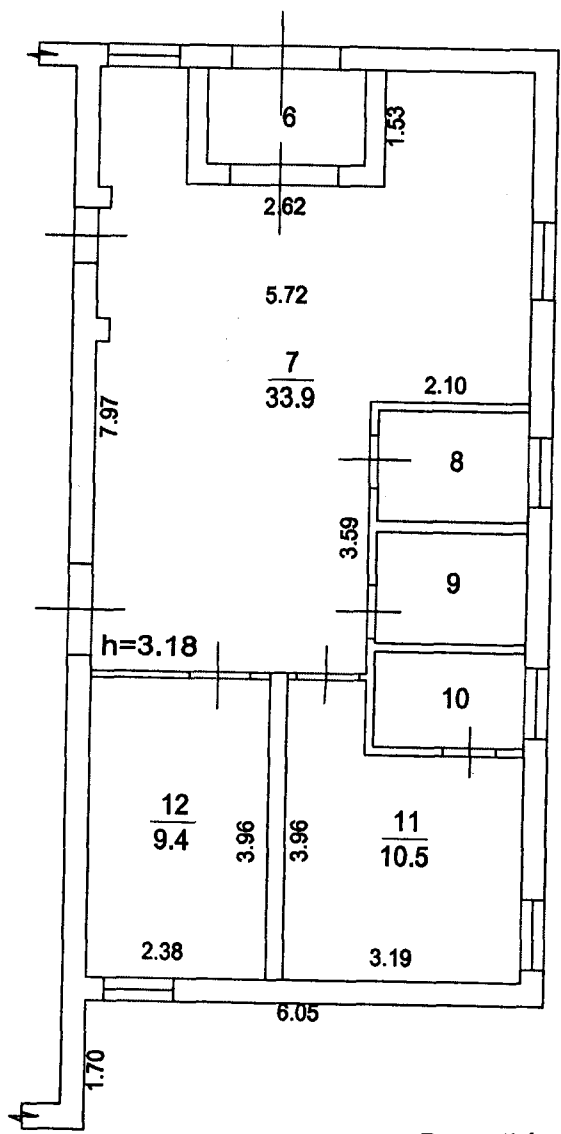
Лидовская Е.В.

**Поэтажный план
гражданское (нежилое) № 9-13 лит. Б**

Московская область, Рузский район, Волковское с/пос., Покровское с., Комсомольская ул., Дом 13

Масштаб 1:100

до перепланировки



Лит. "Б"

Рузский филиал ГУП МО "МОБТИ"

Изготовлено 25.02.2011 г.
 По состоянию на 04.05.2006 г.
 Изготовил Архипов А.А.
 Проверил Лидовская Е.В.

Руководитель комплексной производственной группы №1

подпись

Лидовская Е.В.

гражданское (нежилое) № 9-13
наименование объекта

Адрес (местоположение) здания:

Московская область, Рузский район, с/пос. Волковское, с. Покровское, ул. Комсомольская, Дом 1:

Литера	Этаж	Номер помещения	Номер по плану	Назначение помещений	Формула подсчета площади по внутреннему обмеру	Общая площадь	В т.ч., площадь		Высота	Самовольно
							основная	вспомогательная		
1	2	3	4	5	6	7	8	9	10	11
Б	1	9-13	9	санузел	$1.86 \cdot 1.26$	2,3		2,3	3,18	
Б			10	коридор	$1.89 \cdot 1.08 + (0.78 \cdot 0.89) / 2 + 0.12 \cdot 0.19$	2,4		2,4		
Б			11	помещение банкомата	$1.74 \cdot 2.93$	5,1	5,1			
Б			12	клиентский зал	$3.47 \cdot 4.04 - (0.65 \cdot 0.75) / 2$	13,8	13,8			
Б			13	операционный зал	$3.53 \cdot 3.41 - 0.06 \cdot 1.46 - 0.15 \cdot 2.36$	11,6	11,6			
			Итого по пом. гражданское (нежилое) № 9-13			35,2	30,5	4,7		

Кроме того:

1	2	3	4	5	6	7	8	9	10	11
					ИТОГО					

Исполнил Архипов А.А.
Фамилия И. О.

Руководитель комплексной
производственной группы №1

Проверил

подпись

Лидовская Е.В.

Фамилия И. О.

Лидовская Е.В.

Фамилия И. О.

Экспликация к поэтажному плану

гражданское (нежилое) № 9-13

наименование объекта

Адрес (местоположение) здания:

Московская область, Рузский район, с/пос. Волковское, с. Покровское, ул. Комсомольская, Дом 13

Литера	Этаж	Номер помещения	Номер по плану	Назначение помещений	Формула подсчета площади по внутреннему обмеру	Общая площадь	В т.ч., площадь		Высота	Самовольно переоборудовано
							основная	вспомогательная		
1	2	3	4	5	6	7	8	9	10	11
Б	1	9-13	9	санузел	$1.86*1.26$	2,3		2,3	3,18	
Б			10	коридор	$1.89*1.08+(0.78*0.89)/2+0.12*0.19$	2,4		2,4		2,4
Б			11	помещение банкомата	$1.74*2.93$	5,1	5,1			5,1
Б			12	клиентский зал	$3.47*4.04-(0.65*0.75)/2$	13,8	13,8			13,8
Б			13	операционный зал	$3.53*3.41-0.06*1.46-0.15*2.36$	11,6	11,6			11,6
			Итого по пом. гражданское (нежилое) № 9-13			35,2	30,5	4,7		32,9

Кроме того:

1	2	3	4	5	6	7	8	9	10	11
					ИТОГО					

Исполнил

Архипов А.А.

Фамилия И. О.

Руководитель комплексной
производственной группы №1

Проверил

Лидовская Е.В.

Фамилия И. О.

Лидовская Е.В.

Фамилия И. О.

подпись

Общие сведения о здании:

Литера	Назначение	Кол-во этажей	Материал стен	Износ (%)
Б	основное строение	1	керамзитобетонные панели	21

Техническая характеристика помещения (гаража, бокса):

№ помещения	Наименование помещения	Помещение расположено	Общая площадь (кв.м)
9-13	гражданское (нежилое) помещение	на этаже 1	35,2

Комментарии:

Перепланировка пом. №10,11,12,13.

Выдано Рузскому районному потребительскому обществу (РАЙПО) Свидетельство о государственной регистрации 50 HDN 098779 от 13.02.2008 г. Решение Арбитражного суда Московской области от 13.12.2007г. Магазин, назначение: нежилое, 1-этажный, общая площадь 300,9 кв.м.

Сведения о балансовой стоимости помещений не предоставлены.

Балансовая стоимость помещения, гаражного бокса по состоянию на 16 февраля 2011 г. составляет

В том числе:

Литера	№ помещения	Общая площадь (кв.м)	Балансовая стоимость (руб)
Возведено, реконструировано, переоборудовано, перепланировано без разрешения:			
	10 коридор	2,4	
	11 помещение банкомата	5,1	
	12 клиентский зал	13,8	
	13 операционный зал	11,6	
Итого по помещениям, возведенным, реконструированным, переоборудованным без разрешения:		32,9	
Не принято в эксплуатацию			
Итого по помещениям, не принятым в эксплуатацию (находящимся в стадии реконструкции):			
Не зарегистрировано право собственности			
Итого по помещениям, на которые не зарегистрировано право собственности:			
ВСЕГО		32,9	

Сведения о наличии и отсутствии запрещений или арестов:

сведений не имеется

Приложения:

Наименование	Кол-во листов
Ситуационный план (М 1:200)	1
Позэтажный план (М 1:100)	2
Экспликация к поэтажному плану	1
ИТОГО ЛИСТОВ	4

Исполнитель


Подпись

Архипов А.А.
Фамилия, имя, отчество

Проверил



Подпись

Лидовская Е.В.
Фамилия, имя, отчество

Дата заполнения: 25 февраля 2011 г.

Руководитель комплексной производственной
группы №1




Подпись

Лидовская Е.В.
Фамилия, имя, отчество

Дата выдачи: "10" марта 2011 г.