



Общество с ограниченной ответственностью "ГеоИнвестГрупп"

ТЕХНИЧЕСКИЙ ПАСПОРТ

на Здание

(тип объекта учета)

Нежилое помещение

(наименование объекта учета)

Нежилое

(назначение объекта учета)

Адрес (местоположение) объекта учета :

Субъект РФ	Иркутская область	
Район		
Муниципальное образование	тип	
	наименование	
Населенный пункт	тип	город
	наименование	Зима
Улица (проспект, переулок и т.д.)	тип	улица
	наименование	Подаюрова
Номер дома	16	
Номер корпуса		
Номер строения		
Литера		
Иное описание местоположения		
Инвентарный номер дела	34799	
Инвентарный номер объекта		
Ранее присвоенный кадастровый номер		
Кадастровый номер земельного участка (при наличии)	38:35:010219:22	
Кадастровый номер здания	38:35:010219:326	

Паспорт составлен по состоянию на **09 февраля 2018**

Руководитель _____
М.П.

Войстрик Г.В.
(Фамилия И.О.)

Содержание:

<i>1. Регистрация права собственности</i>	<i>3</i>
<i>2. Экспликация земельного участка</i>	<i>3</i>
<i>3.Элементы инженерного благоустройства помещений здания (литеры А) (кв.м)</i>	<i>3</i>
<i>4. Общие сведения</i>	<i>4</i>
<i>5.Исчисление площадей и объемов зданий и его частей (подвалов, пристроек и т .п.)</i>	<i>4</i>
<i>6.Описание конструктивных элементов здания и определение износа</i>	<i>5</i>
<i>7.Техническое описание пристроек и других частей здания</i>	<i>6</i>
<i>8. Исчисление восстановительной и действительной стоимости</i>	<i>6</i>
<i>9. Техническое описание служебных построек</i>	<i>7</i>
<i>10. Исчисление стоимост и служебных построек</i>	<i>7</i>
<i>11.Ограждения и сооружения (замощения) на участке</i>	<i>8</i>
<i>12.Общая стоимость (в рублях)</i>	<i>8</i>
<i>13.Отметка о последующих обследованиях</i>	<i>9</i>
<i>14.Перечень прилагаемых документов</i>	<i>9</i>
<i>Экспликация к поэтажному плану</i>	<i>10</i>
<i>Поэтажный план</i>	<i>11</i>

IV. Общие сведения

Назначение Нежилое

Использование по назначению

Количество мест (мощность) _____

а) _____

б) _____

в) _____

г) _____

Примечание :

V. Исчисление площадей и объемов зданий и его частей (подвалов, пристроек и т.п.)

№ или литера по плану	Наименование	Формулы для подсчета площадей по наружному обмеру	Площадь (кв. м)	Высота (м)	Объем (куб. м)
1	2	3	4	5	6
А	Нежилое помещение	850,8	850,8	7,10	6041
		79,7	79,7	3,9	311
	Крыльцо				87
Площадь застройки			930,5		6439

VI. Описание конструктивных элементов здания и определение износа

Литера А Год постройки здания / год ввода здания в эксплуатацию 1994/-

надземная этажность 2 подземная этажность _____, этаж помещения _____

общая этажность 2, в том числе: _____

Группа капитальности I Вид внутренней отделки простая

№ п.п.	Наименование конструктивных элементов	Описание конструктивных элементов (материал, конструкция, отделка и прочее)	Техническое состояние (осадки, трещины, гниль и т.п.)	Удельный вес по таблице	Поправка к уд. весу в %	Уд. вес с поправкой	Износ %	% износа к строению (гр.7хгр.8) / 100	Тек. изм.	
									износ в %	
									элементы	к строению
1	2	3	4	5	6	7	8	9	10	11
1	Фундамент	бетонные блоки	хорошее	6	1	6	20	1,2		
2	Стены	кирпичные	хорошее	26	1	26	20	5,2		
	Перегородки	кирпичные	хорошее							
3	Перекрытия	чердачное	железобетонное	8	1	8	20	1,6		
		между-этажные	железобетонное							
		надподвальное	железобетонное							
4	Крыша	железо	хорошее	11	1	11	20	2,2		
5	Полы	бетонные	хорошее	9	1	9	20	1,8		
6	Проемы	оконные	2-е створные	10	1	10	20	2,0		
		дверные	филенчатые							
7	Внутренняя отделка	простая	хорошее	6	1	6	20	1,2		
	Наружная отделка									
8	Сан. и электротех. устройства	отопление	центральное	19	1	19	20	3,8		
		водопровод	центральный							
		канализация	центральная							
		г. водоснабж.	центральное							
		ванны								
		электроосв.	Центральное							
		радио								
		телефон	ГТС							
		вентиляция								
		лифты								
газ										
телевидение										
9	Прочие работы	лестницы	хорошее	5	1	5	20	1,		
итого :				100	x	100	x	20	x	

% износа, приведенный к 100 по формуле: $\frac{\% \text{износа}(\text{гр.9}) \times 100}{\text{удельный вес}(\text{гр.7})} = 20$

Примечание: признаки физического износа устанавливается путем осмотра (визуальным способом).

XI. Ограждения и сооружения (замощения) на участке

Литера	Наименование ограждений и сооружений	Материал и конструкция	Размеры		Площадь, кв.м.	№ сборника	№ таблицы	Стоимость измерит. по таблице	Поправка на климат. район	Восстановительная стоимость	% износа	Действительная стоимость	Индекс изменения цен	инвентаризационная стоимость на дату составления паспорта	в руб.
			Длина, м	Ширина, высота, м											

XII. Общая стоимость (в рублях)

В ценах какого года	Основные строения		Службн. постройки		Сооружения		Всего	
	восстано- вительная	действи- тельная	восстано- вительная	действи- тельная	восстано- вительная	действи- тельная	восстано- вительная	действи- тельная
2018	165238	23787651					165238	23787651

Выполнил: 09 февраля 2018 _____ (Кустов Д.А)
подпись

Проверил: 09 февраля 2018 _____ (Войстрик Г.В.)
подпись

ХІІІ. Отметка о последующих обследованиях

Дата обследования	"__"_____ 20 г.	"__"_____ 20 г.	"__"_____ 20 г.
Обследовал			
Проверил			
Руководитель			

ХІV. Перечень прилагаемых документов

№ п/п	Наименование документа	Кол-во листов	Примечание
1	Позэтажный план (приложение)	1	
2	Экспликация к поэтажному плану (приложение)	2	

**Экспликация к поэтажному плану помещения
расположенного по адресу:**

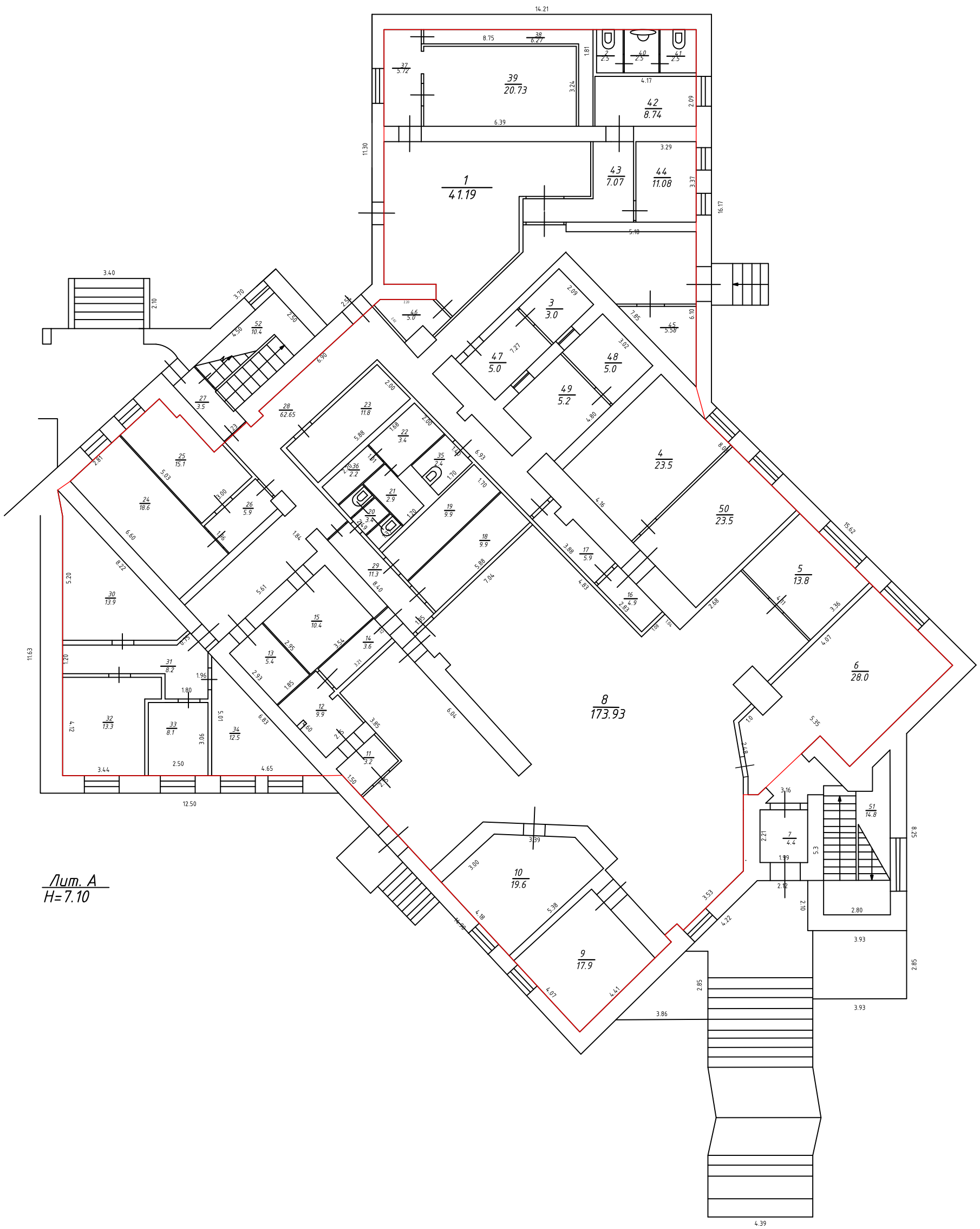
Субъект РФ _____
Населенный пункт _____
Улица (переулок и т.д.) _____
Номер дома _____

Иркутская область _____
город Зима _____
улица Подаурова _____
16 _____

Номер этажа, Тип этажа по ЕГРОКС	Номер и наименование помещения				Высота помещений, м	Площадь, кв.м.						
	нежилого помещения, совокупности смежных помещений	№	Назначение частей помещения: канцелярское помещение, классная комната, кухня, коридор и т.п.			по внутреннему обмеру				общая (без балконов, лоджий, веранд и террас)	балконы, лоджии, веранды и террасы	примечание
			наименование/ назначение	№		основная	вспомогательная					
1	2	3	4	5	6	7	8	9	10	11	12	13
Литера А 1-ый этаж	нежилое помещение	1	помещение	1	3,55	41,19	-			41,19	-	
		2	сан. узел	2	3,55	2,5	-			2,5	-	
		3	кабинет	3	3,55	3,0	-			3,0	-	
		4	помещение	4	3,55	23,5	-			23,5	-	
		5	помещение	5	3,55	13,80	-			13,80	-	
		6	помещение	6	3,55	28,00	-			28,00	-	
		7	кабинет	7	3,55	4,40	-			4,40	-	
		8	холл	8	3,55	173,93	-			173,93	-	
		9	помещение	9	3,55	17,90	-			17,90	-	
		10	помещение	10	3,55	19,60	-			19,60	-	
		11	помещение	11	3,55	3,20	-			3,20	-	
		12	помещение	12	3,55	9,9	-			9,9	-	
		13	помещение	13	3,55	5,40	-			5,40	-	
		14	помещение	14	3,55	3,6	-			3,6	-	
		15	помещение	15	3,55	10,4	-			10,4	-	
		16	коридор	16	3,55	4,90	-			4,90	-	
		17	коридор	17	3,55	5,9	-			5,9	-	
		18	помещение	18	3,55	9,9	-			9,9	-	
		19	помещение	19	3,55	9,9	-			9,9	-	
		20	сан. узел	20	3,55	3,40	-			3,40	-	
		21	помещение	21	3,55	2,9	-			2,9	-	
		22	помещение	22	3,55	3,4	-			3,4	-	
		23	помещение	23	3,55	11,8	-			11,8	-	
		24	помещение	24	3,55	18,6	-			18,6	-	
		25	помещение	25	3,55	15,1	-			15,1	-	
		26	помещение	26	3,55	5,9	-			5,9	-	
		27	тамбур	27	3,55	3,50	-			3,5	-	
		28	коридор	28	3,55	62,65	-			62,7	-	
		29	коридор	29	3,55	11,3	-			11,3	-	
		30	помещение	30	3,55	13,9	-			13,9	-	
		31	помещение	31	3,55	8,2	-			8,2	-	
		32	помещение	32	3,55	13,3	-			13,3	-	
		33	помещение	33	3,55	8,1	-			8,1	-	
		34	помещение	34	3,55	12,5	-			12,5	-	
		35	сан. узел	35	3,55	2,4	-			2,4	-	
		36	помещение	36	3,55	2,2	-			2,2	-	
		37	коридор	37	3,55	5,72	-			5,72	-	
		38	коридор	38	3,55	6,27	-			6,27	-	
		39	помещение	39	3,55	20,73	-			20,73	-	
		40	сан. узел	40	3,55	2,5	-			2,5	-	
		41	сан. узел	41	3,55	2,5	-			2,5	-	
		42	помещение	42	3,55	8,74	-			8,74	-	
		43	коридор	43	3,55	7,07	-			7,07	-	
		44	помещение	44	3,55	11,08	-			11,08	-	
		45	помещение	45	3,55	5,58	-			5,58	-	
		46	помещение	46	3,55	5,0	-			5,0	-	
		47	помещение	47	3,55	5,0	-			5,0	-	
		48	помещение	48	3,55	5,0	-			5,0	-	
		49	помещение	49	3,55	5,2	-			5,2	-	
		50	помещение	50	3,55	23,5	-			23,5	-	
		51	лестничная клетка	51	3,55	14,8	-			14,8	-	
		52	лестничная клетка	52	3,55	11,3	-			11,3	-	
		Итого по 1 этажу:				730,1				730,1		
Литера А 2-ый этаж		1	помещение	1	3,55	67,9	-			67,9	-	
		2	помещение	2	3,55	11,40	-			11,40	-	
		3	сан. узел	3	3,55	3,2	-			3,2	-	
		4	сан. узел	4	3,55	3,8	-			3,8	-	
		5	помещение	5	3,55	31,8	-			31,8	-	
		6	кабинет	6	3,55	45,6	-			45,6	-	
		7	помещение	7	3,55	14,4	-			14,4	-	
		8	помещение	8	3,55	9,2	-			9,2	-	
		9	помещение	9	3,55	10,6	-			10,6	-	
		10	помещение	10	3,55	9,4	-			9,4	-	
		11	помещение	11	3,55	17,1	-			17,1	-	
		12	помещение	12	3,55	30,3	-			30,3	-	
		13	помещение	13	3,55	17,5	-			17,5	-	
		14	помещение	14	3,55	6,1	-			6,1	-	
		15	помещение	15	3,55	28,10	-			28,10	-	
		16	помещение	16	3,55	2,2	-			2,2	-	
		17	помещение	17	3,55	23,70	-			23,70	-	
		18	помещение	18	3,55	17,8	-			17,8	-	
		19	помещение	19	3,55	25,8	-			25,8	-	
		20	помещение	20	3,55	31,5	-			31,5	-	
		21	помещение	21	3,55	36,10	-			36,10	-	
		22	коридор	22	3,55	89,3	-			89,3	-	
		23	помещение	23	3,55	33,5	-			33,5	-	
		24	помещение	24	3,55	24,70	-			24,70	-	
		25	помещение	25	3,55	86,60	-			86,60	-	
		Итого по 2 этажу :				677,6				677,6		
		Итого по зданию :				1 407,7				1 407,7		

Поэтажный план

1 этаж



Лит. А
H=7.10

