

ПОЭТАЖНЫЙ ПЛАН

по адресу: Кировоградская ул.
наименование ул. (просп., бульв., и т.д.)

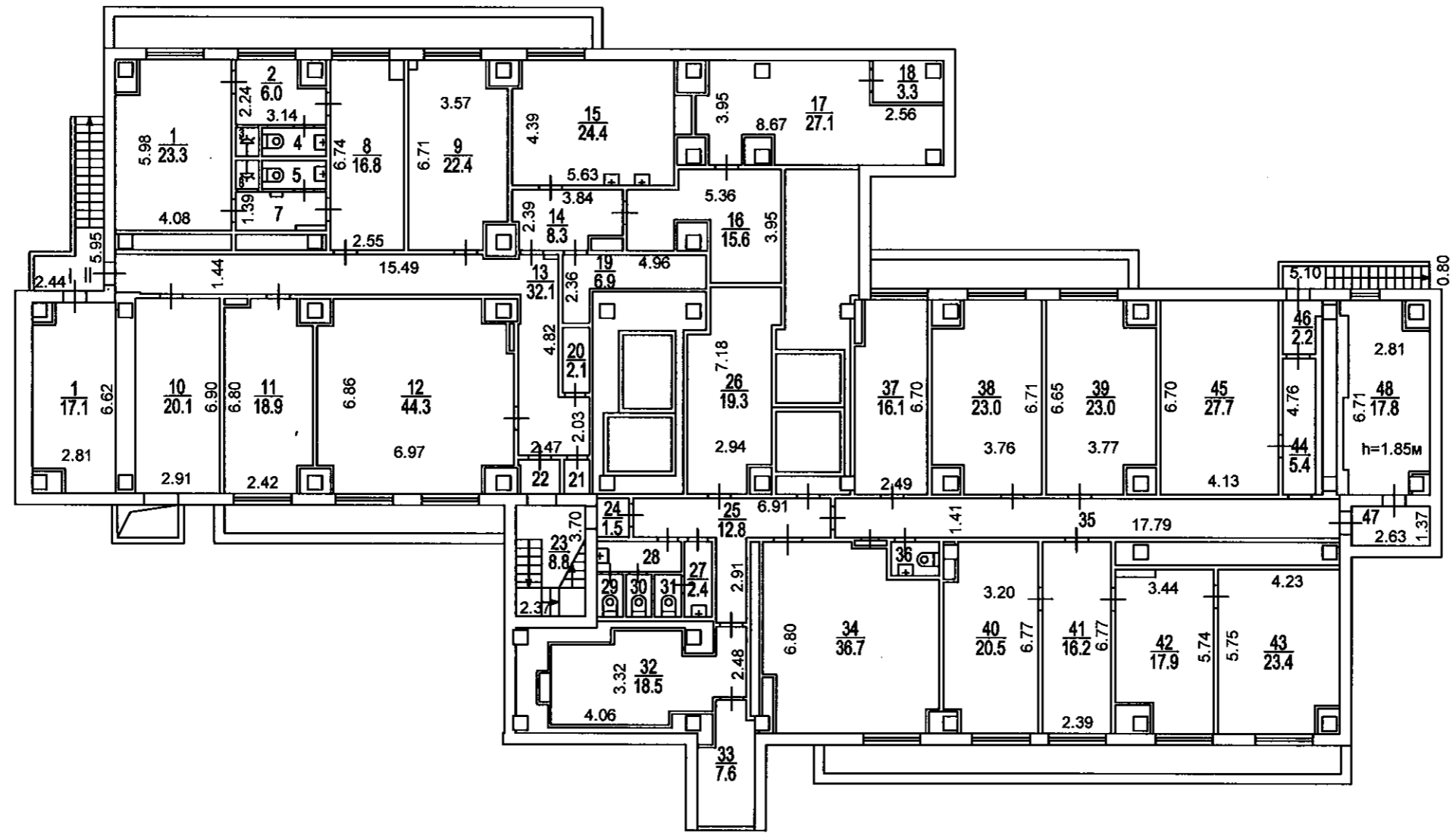
домовл. (вл.) _____ дом 11
нужное подчеркнуть

корпус _____ строение (сооружение) _____
нужное подчеркнуть

квартал № _____ ЮАО г.Москвы

ЮЖНОЕ
 территориальное бюро
 технической инвентаризации
 города Москвы

**ТЕХНИЧЕСКОЕ
 ПОДПОЛЬЕ**



ПОЭТАЖНЫЙ ПЛАН

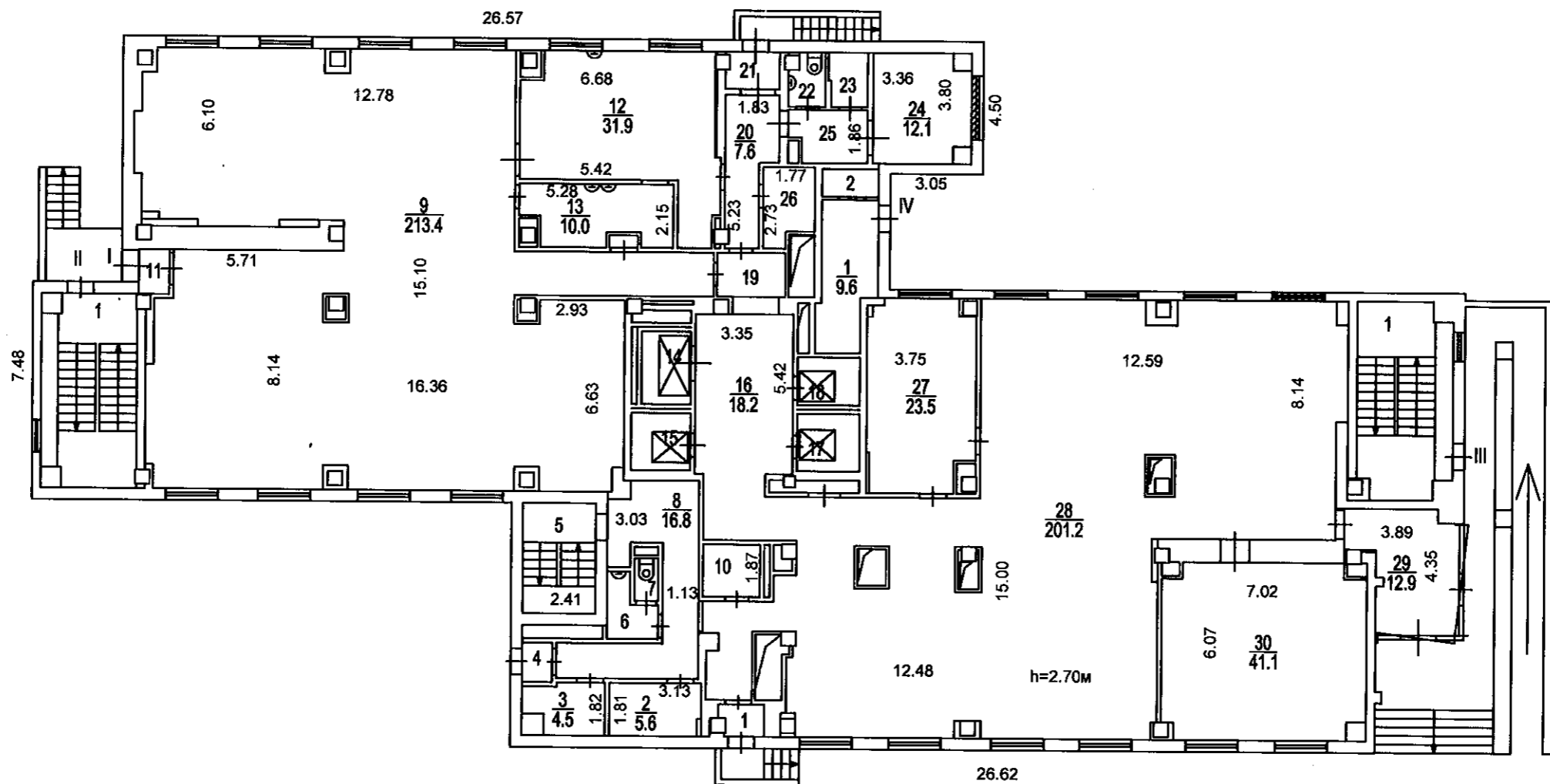
по адресу: Кировоградская ул.
наименование ул. (просп., бульв. и т.д.)

домовл. (вл.) _____ дом 11
путикое подчеркнуть

корпус _____ строение (сооружение) _____
путикое подчеркнуть

квартал № _____ Ок^тАО г.Москвы

1-й ЭТАЖ



ПОЭТАЖНЫЙ ПЛАН

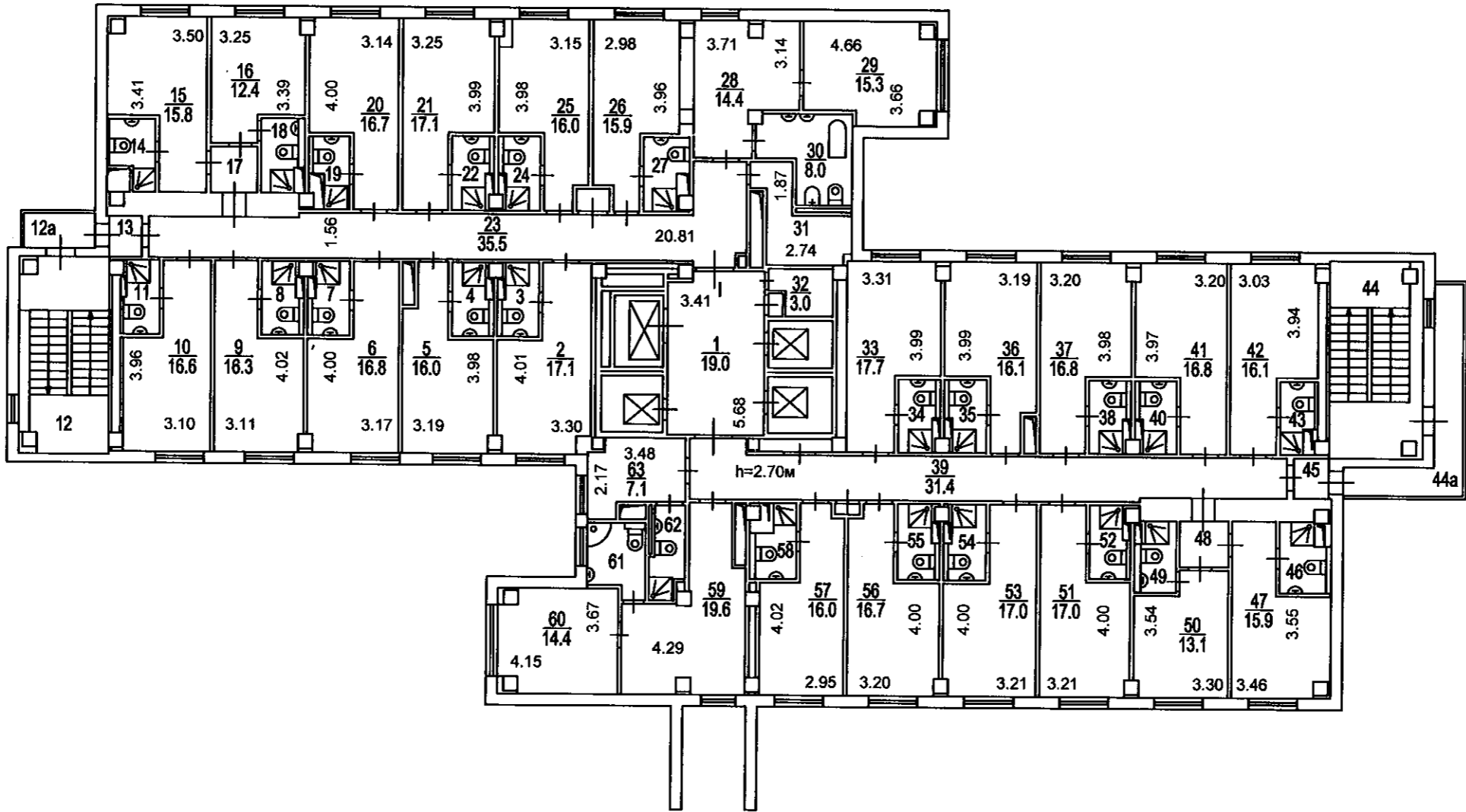
по адресу: Кировоградская ул
наименование ул. (просп., бульв. и т.д.)

домовл. (вл.) _____ дом 11
нужное подчеркнуть

корпус _____ строение (сооружение) _____
нужное подчеркнуть

квартал № _____ ОкАО г.Москвы

2-й ЭТАЖ



ПОЭТАЖНЫЙ ПЛАН

по адресу: _____ Address _____

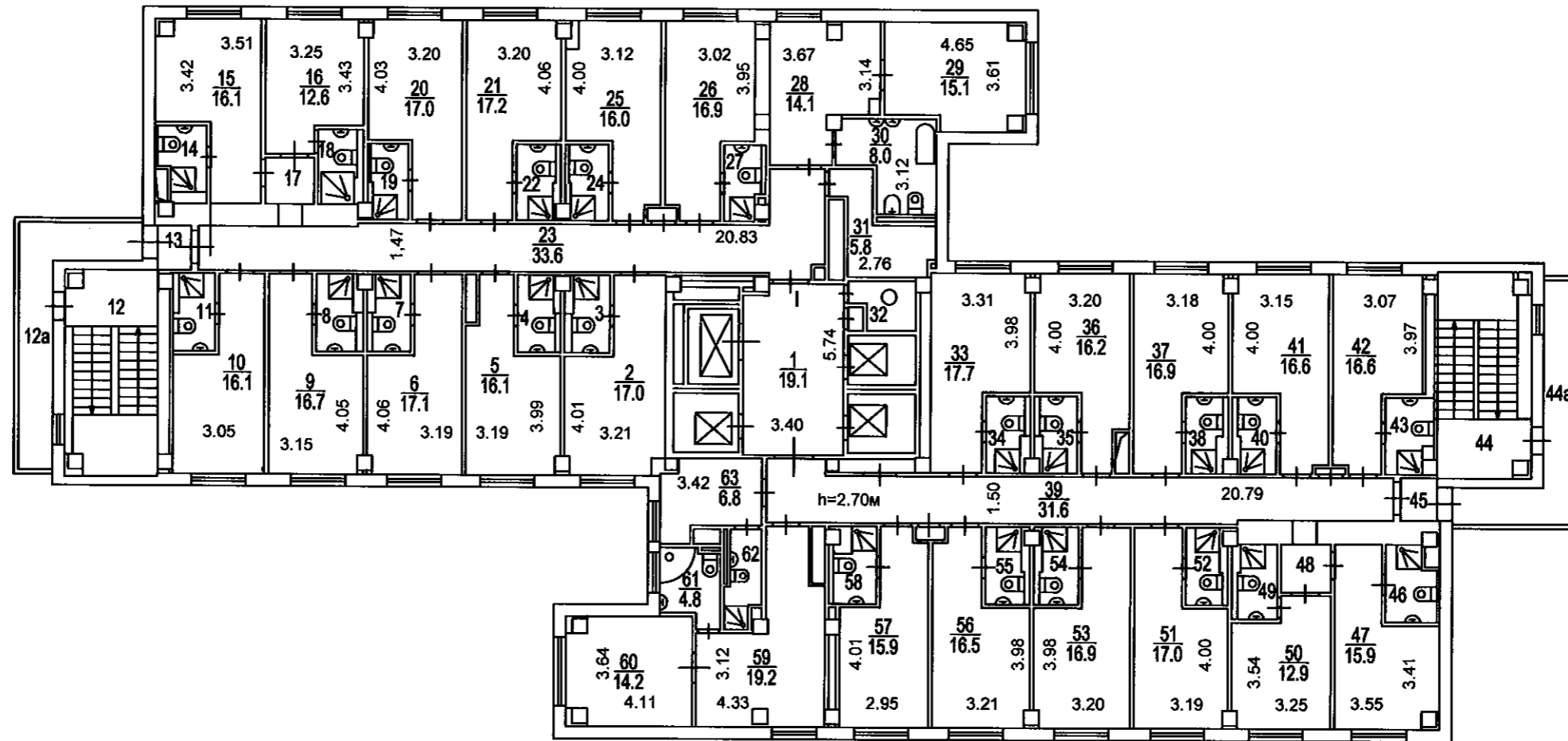
наименование ул. (просп., бульв. и т.д.)

домовл.(вл.) _____ Влад № _____ дом _____ Дом № _____
нужное подчеркнуть

корпус _____ Кор № строение (сооружение) _____ Стр № _____
нужное подчеркнуть

квартал № _____ Kvrtl № _____ ОкрАО г.Москвы _____

3-й ЭТАЖ



ПОЭТАЖНЫЙ ПЛАН

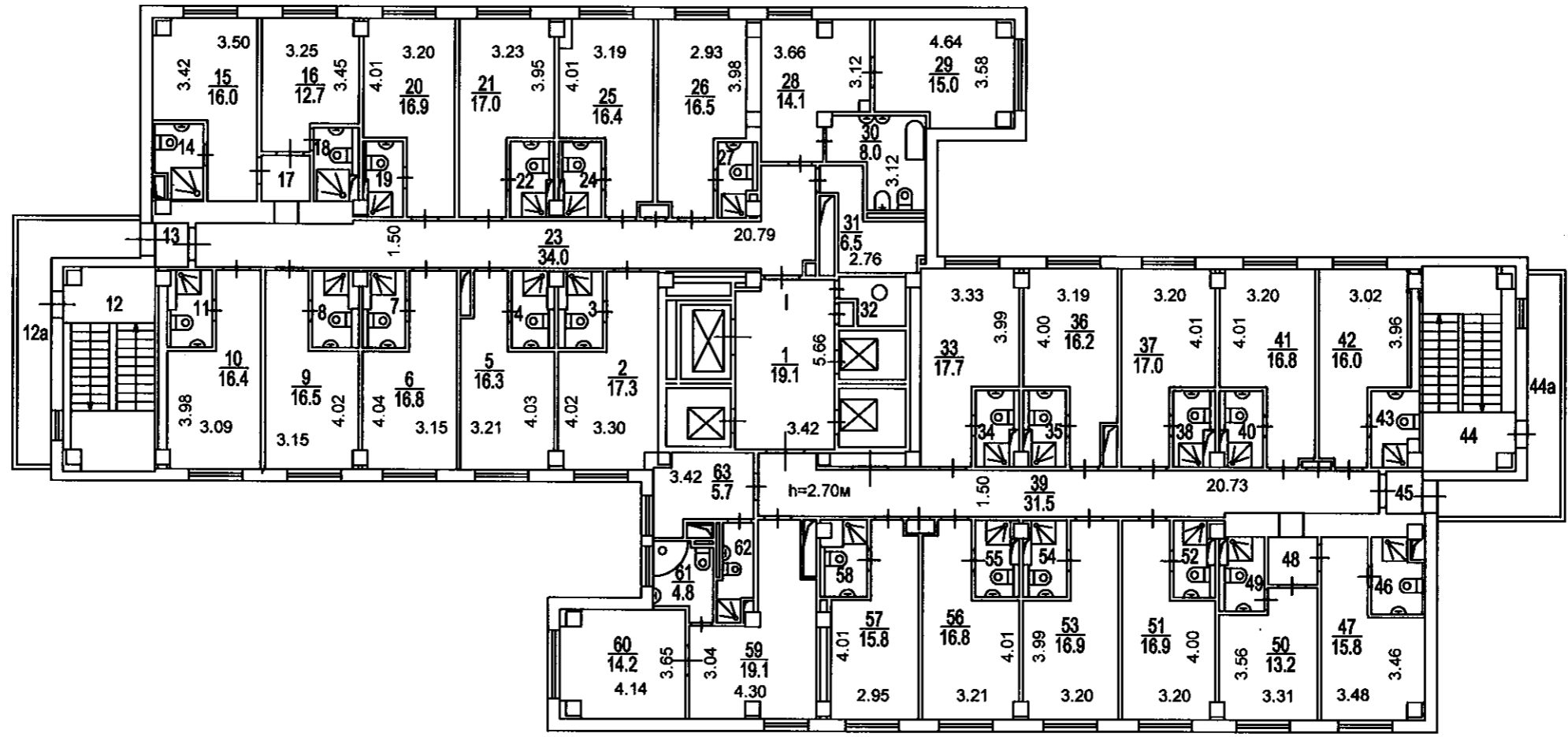
по адресу: Кировградская
наименование ул. (просп., Бульв. и т.д.)

домовл. (вл.) _____ дом 11
путиком подчёркнуть

корпус _____ строение (сооружение) _____
путиком подчёркнуть

квартал № _____ Южный АО г.Москвы

4-й ЭТАЖ



ПОЭТАЖНЫЙ ПЛАН

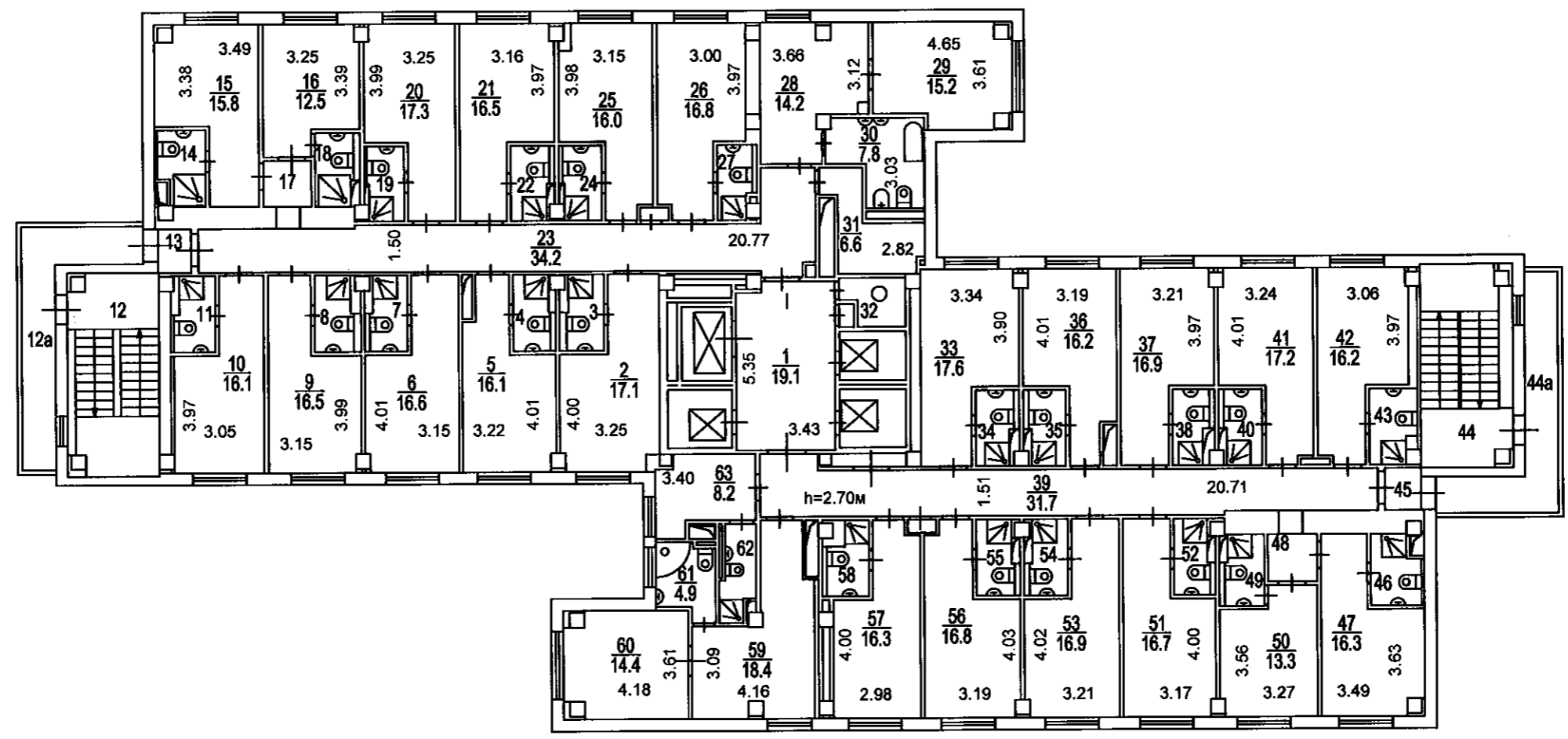
по адресу: Кировоградская
наименование ул. (просп., бульв. и т.д.)

домовл.(вл.) _____ дом 11
нужное подчеркнуть

корпус _____ строение (сооружение) _____
нужное подчеркнуть

квартал № _____ Южный АО г.Москвы

5-й ЭТАЖ



Масштаб 1:200

ПОЭТАЖНЫЙ ПЛАН

по адресу: Кировоградская

наименование ул. (просп., бульв. и т.д.)

домовл. (вл.) _____ дом 11

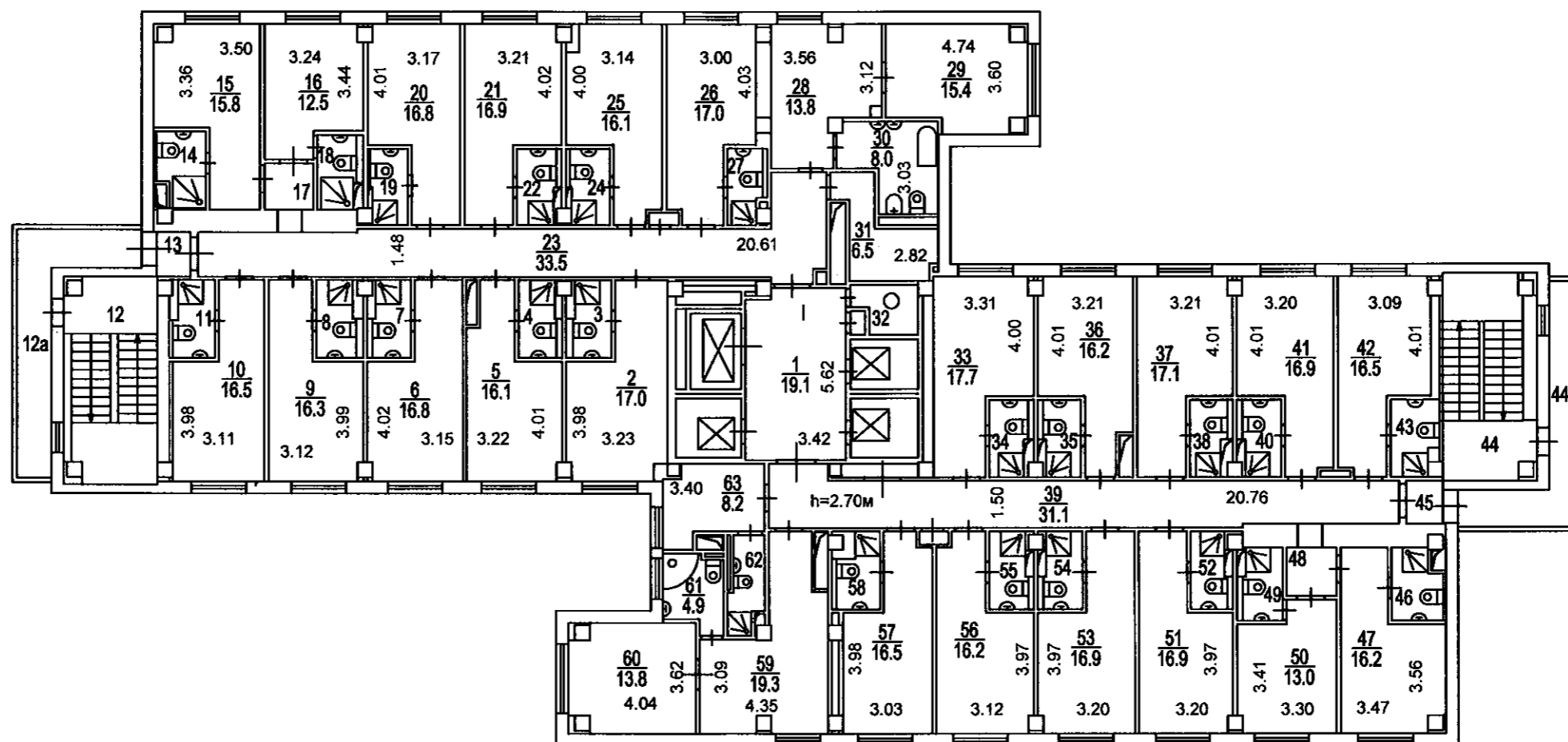
нужно подчеркнуть

корпус _____ строение (сооружение) _____

нужно подчеркнуть

квартал № _____ Южный АО г.Москвы

6-й ЭТАЖ



ПОЭТАЖНЫЙ ПЛАН

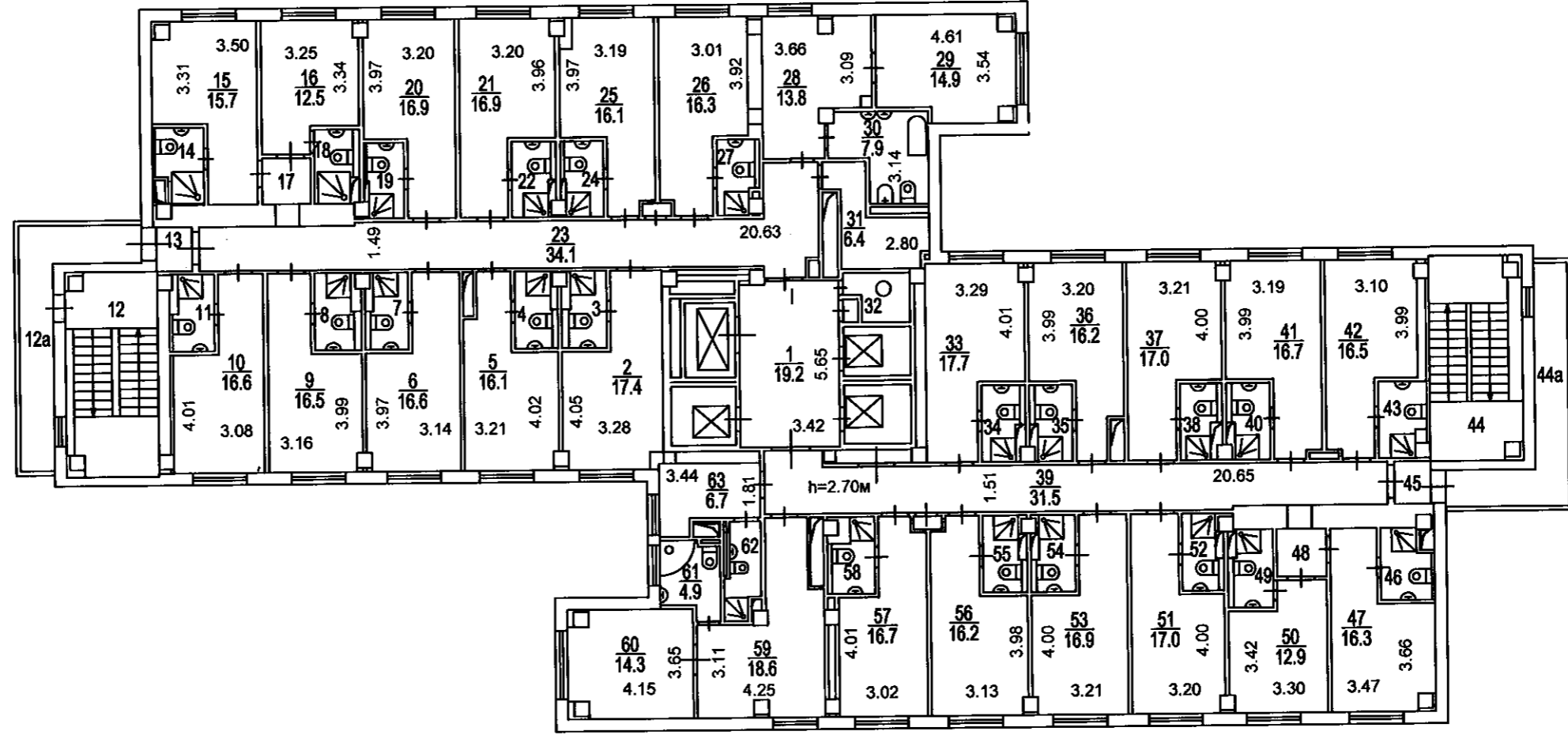
по адресу: Кировградская
наименование ул. (проект, бульв. и т.д.)

домовл.(вл.) _____ дом 11
нужное подчеркнуть

корпус _____ строение (сооружение) _____
нужное подчеркнуть

квартал № _____ Южный АО г.Москвы

7-й ЭТАЖ



ПОЭТАЖНЫЙ ПЛАН

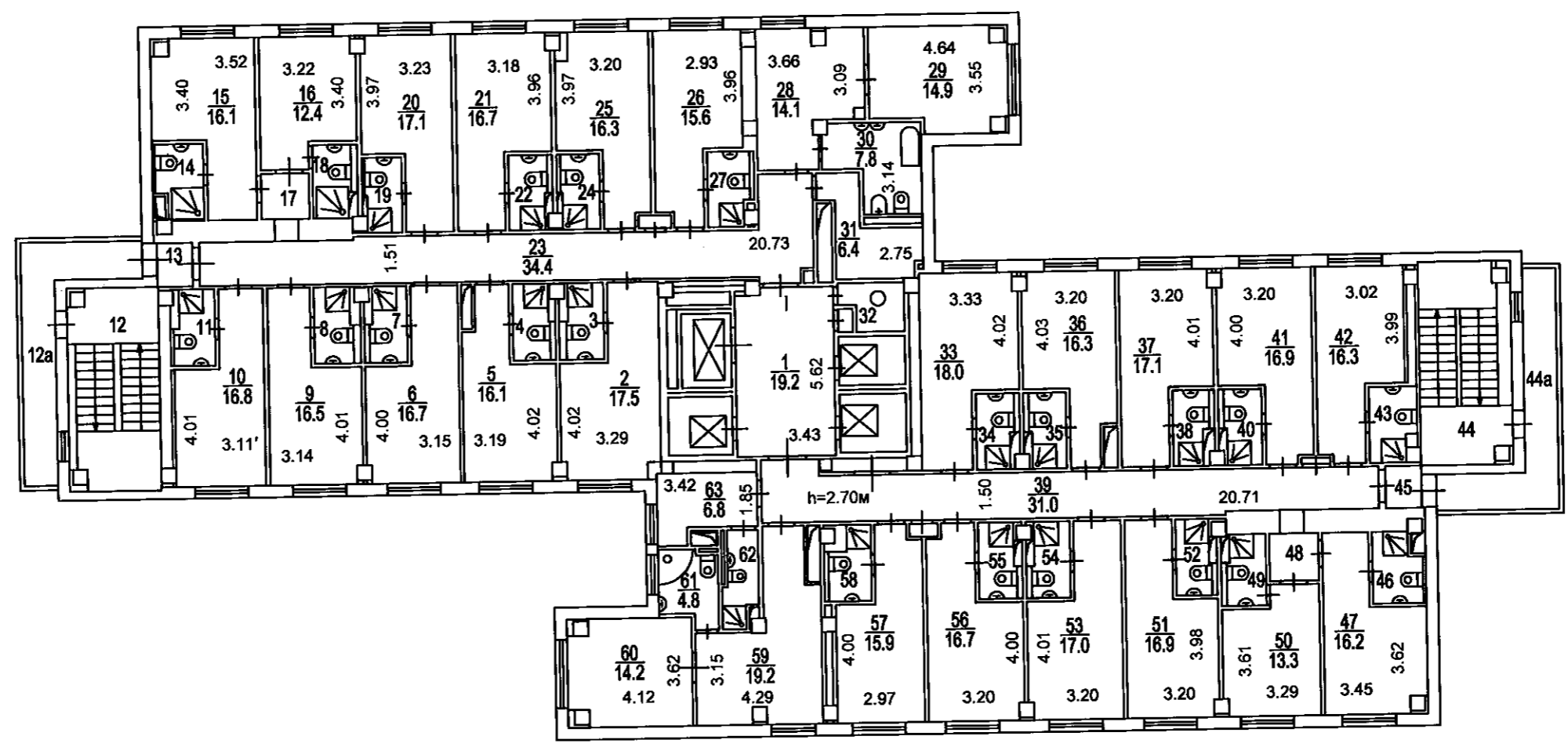
по адресу: Кировоградская
наименование ул. (просп., бульв., и т.д.)

домовл. (вл.) _____ дом 11
нужное подчеркнуть

корпус _____ строение (сооружение) _____
нужное подчеркнуть

квартал № _____ Южный АО г.Москвы

8-й ЭТАЖ



ПОЭТАЖНЫЙ ПЛАН

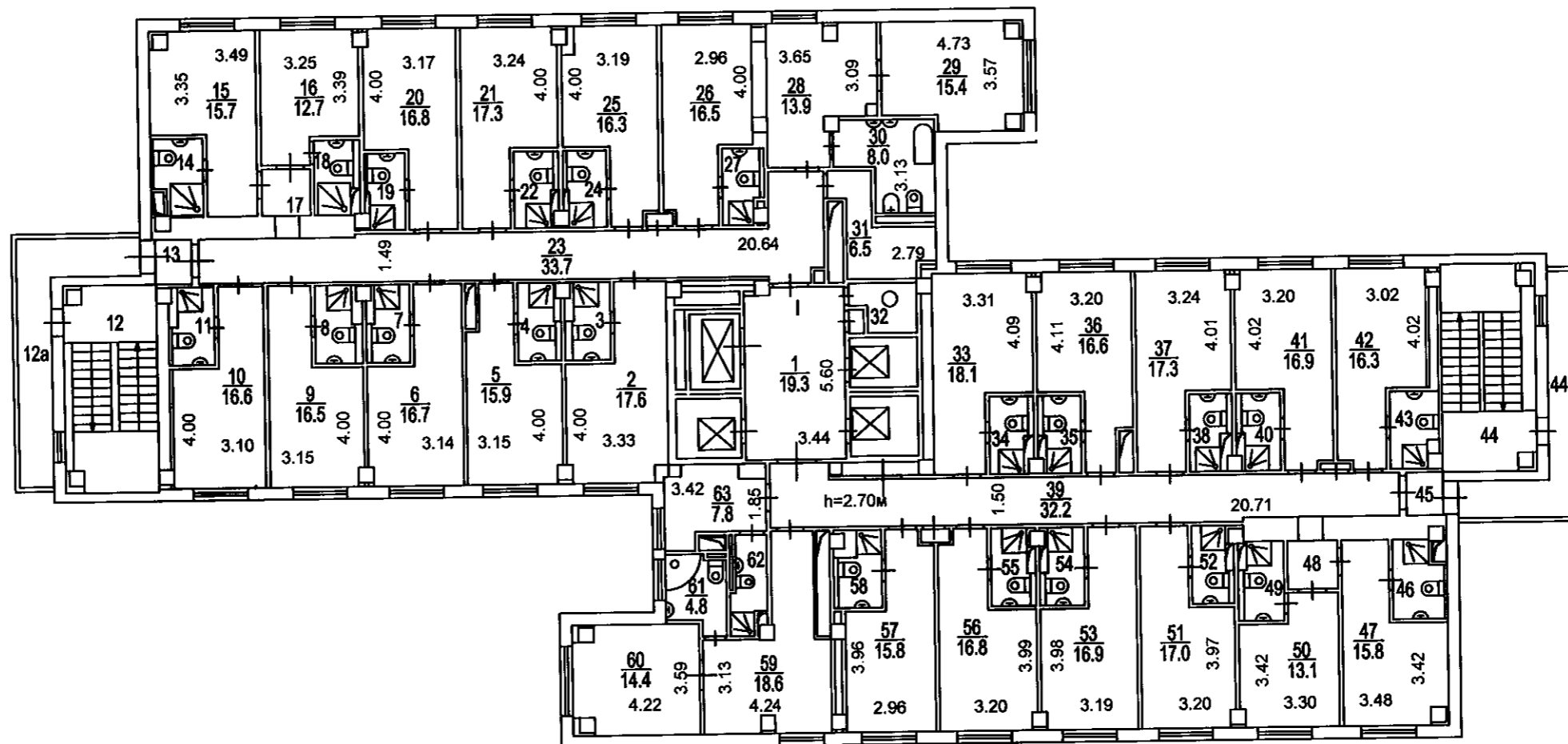
по адресу: Кировоградская
наименование ул. (просп., бульв. и т.д.)

домовл. (вл.) _____ дом 11
путиное подчёркнуть

корпус _____ строение (сооружение) _____
путиное подчёркнуть

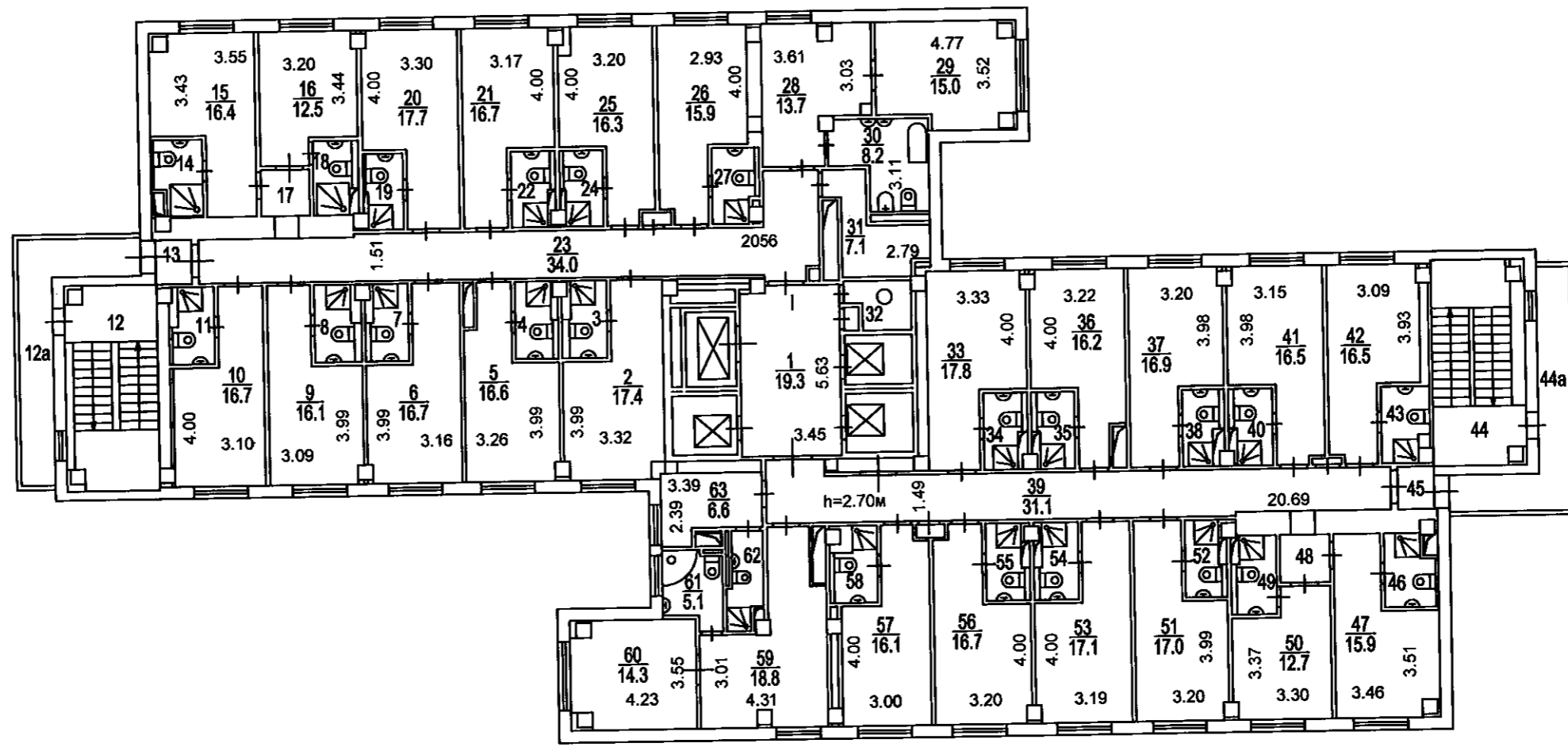
квартал № _____ Южный АО г.Москвы

9-й ЭТАЖ



ПОЭТАЖНЫЙ ПЛАН
по адресу: Кировградская
наименование ул. (просп., бульв. и т.д.)
домовл. (вл.) _____ дом 11
нужное подчеркнуть
корпус _____ строение (сооружение) _____
нужное подчеркнуть
квартал № _____ Южный АО г.Москвы

11-й ЭТАЖ



ПОЭТАЖНЫЙ ПЛАН

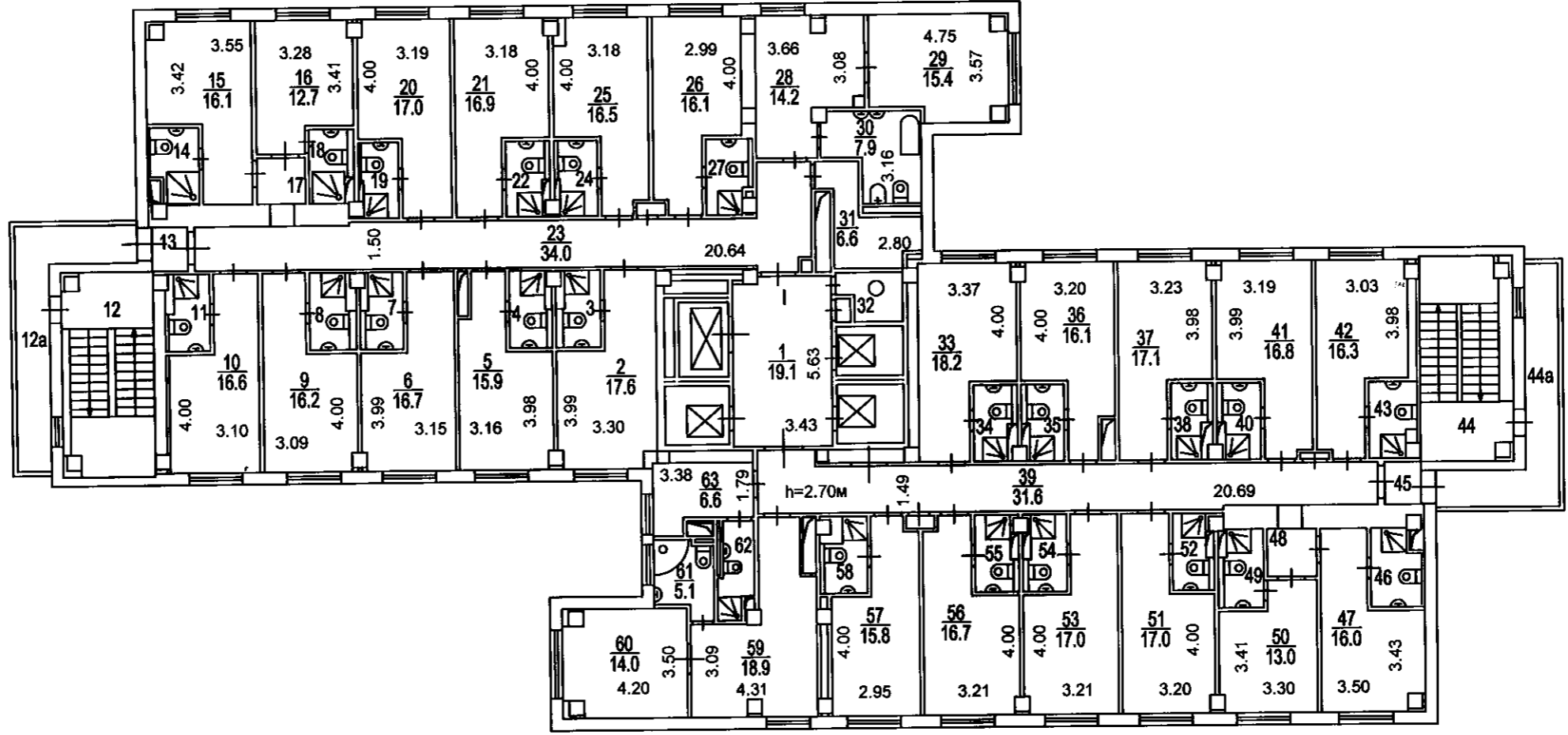
по адресу: Кировоградская
наименование ул. (просп., бульв. и т.д.)

домовл.(вл.) _____ дом 11
нужное подчеркнуть

корпус _____ строение (сооружение) _____
нужное подчеркнуть

квартал № _____ Южный АО г.Москвы

12-й ЭТАЖ



ПОЭТАЖНЫЙ ПЛАН

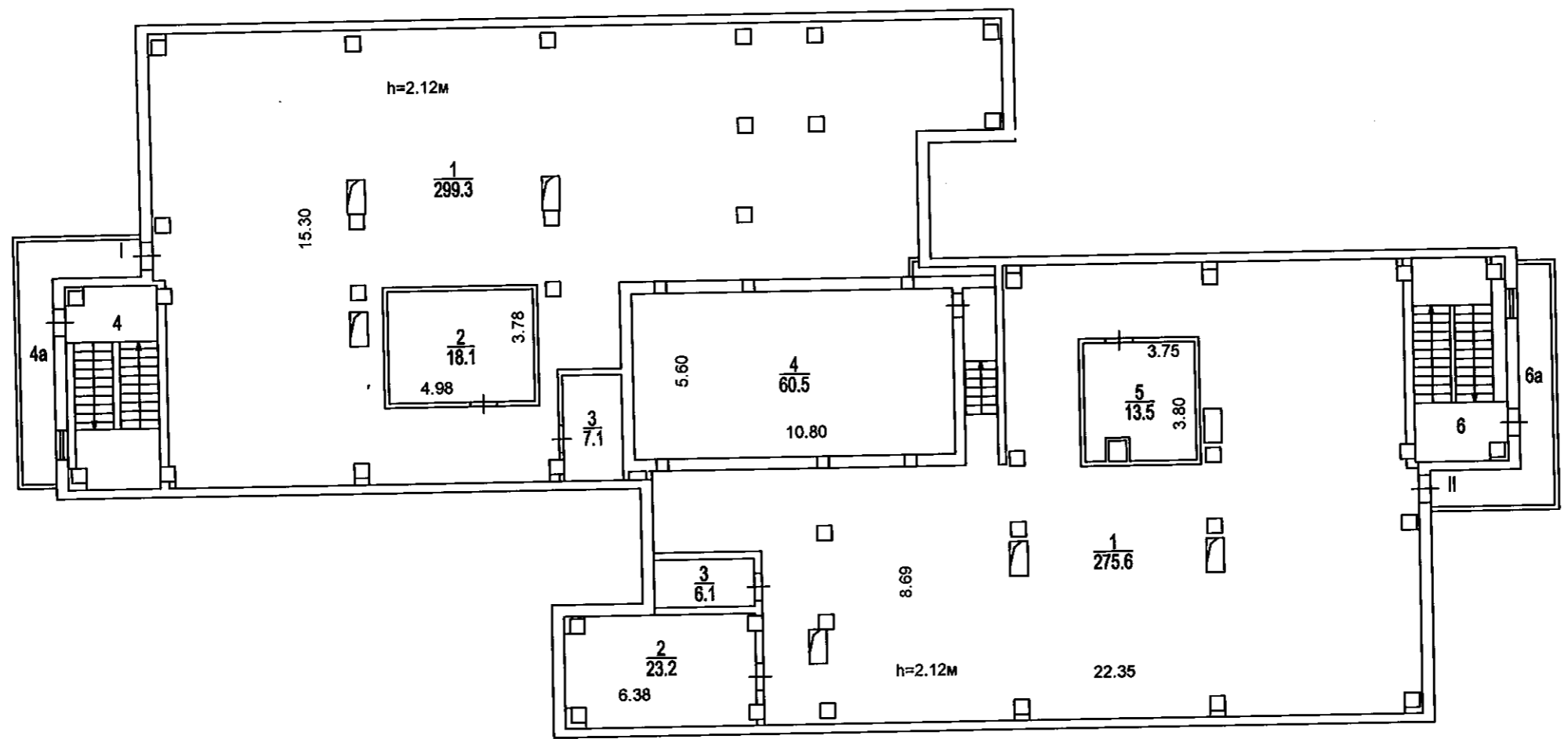
по адресу: Кировоградская ул.
наименование ул. (просп., бульв. и т.д.)

домовл. (вл.) _____ дом 11
гусное подчёркнуть

корпус _____ строение (сооружение) _____
нужное подчёркнуть

квартал № _____ ОкАО г.Москвы

ТЕХ.ЭТАЖ



94 50 001697

Поэтажный план составлен по состоянию на

" 06 " 05 2009 г.

П/план снял Финогорова

Проверил Цыганкова

" 06 " 06 2009 г.

Масштаб 1:200

11) 31.12.12

Южное территориальное бюро
по контролю за соблюдением
законодательства в области
труда

Всего прошнуровано, пронумеровано и
скреплено печатью 14 страниц

Южное ТБТИ г.Москвы

Начальник *Улан* Ярова Татьяна Сергеевна
зам. начальника
Южного ТБТИ

Козаева
Татьяна Сергеевна
зам. начальника
Южного ТБТИ