

Приложение 1 Документы на объект оценки



ФЕДЕРАЛЬНОЕ АГЕНСТВО
КАДАСТРА ОБЪЕКТОВ НЕДВИЖИМОСТИ

ФЕДЕРАЛЬНОЕ ГОСУДАРСТВЕННОЕ ПРЕДПРИЯТИЕ
"РОССИЙСКИЙ ГОСУДАРСТВЕННЫЙ ЦЕНТР ИНВЕНТАРИЗАЦИИ
И УЧЕТА ОБЪЕКТОВ НЕДВИЖИМОСТИ -
ФЕДЕРАЛЬНОЕ БЮРО ТЕХНИЧЕСКОЙ ИНВЕНТАРИЗАЦИИ"

ФГУП "РОСТЕХИНВЕНТАРИЗАЦИЯ - ФЕДЕРАЛЬНОЕ БТИ"
ИВАНОВСКИЙ ФИЛИАЛ

Субъект Российской Федерации _____ *Ивановская область*

Административный район (округ) _____ *Фурмановский район*

Город (пос.) _____ *д. Косогоры*

Район города _____

Улица (пер.) _____

Дом N _____ (лит Ж)

ТЕХНИЧЕСКИЙ ПАСПОРТ

на _____ *Теплую стоянку*
(наименование объекта)

(дата обследования
объекта учета)

"06" октября 2008г

Порядковый номер	5468
Инвентарный номер	24:231:002:000054680:0800
Кадастровый номер	

Наименование заказчика	
ОАО "Фурмановагропромтехника"	
Представитель должность, ФИО	подпись

М.П.

Наименование организации технической инвентаризации	
Ивановский филиал ФГУП "Ростехинвентаризация - Федеральное БТИ"	
Руководитель Фурмановской производственной группой	подпись
<i>Пешеева Н.Ю.</i>	<i>[Подпись]</i>

М.П.

I. Регистрация прав собственности.

Реестровый № _____)

Фонд _____

Дата записи	Полное наименование учреждения, предприятия или организации	Документы, устанавливающие право собственности (с указанием, кем, когда и за каким номером выданы)	Долевое участие при общей собственности	Подпись лица, свидетельствующего правильность записи

II. Экспликация земельного участка - кв. м.

Площадь участка.		Незастроенная площадь.				
по документам	фактически	застроенная	озелененная	прочая		
		2177,7				

III. Благоустройство здания - кв. м.

Водопровод	Канализация	Отопление.			Горелочное водоснабжение	Ванны.			Газоснабжение.			Лифты		Вентиляция	Сигнализация
		от групповой (квартирной) котельной	от собственной котельной	местное электрическое		С горячим водоснабжением	с газовыми колонками	с дровяными колонками	централизованное	жидким газом	Электроснабжение	пассажирские	грузовые		
			2001,7								2001,7				

IV. Общие сведения.

чение _____ Теплая стоянка _____

зование _____ по назначению. _____

ество мест (мощность) _____

а) _____

б) _____

в) _____

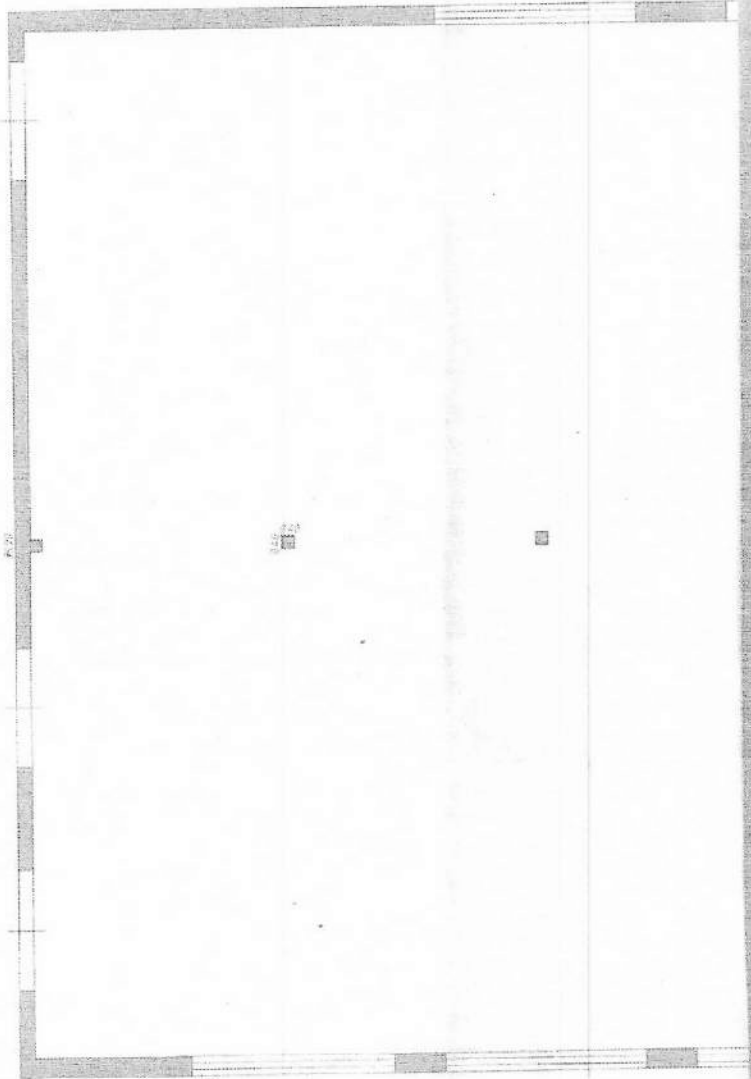
г) _____

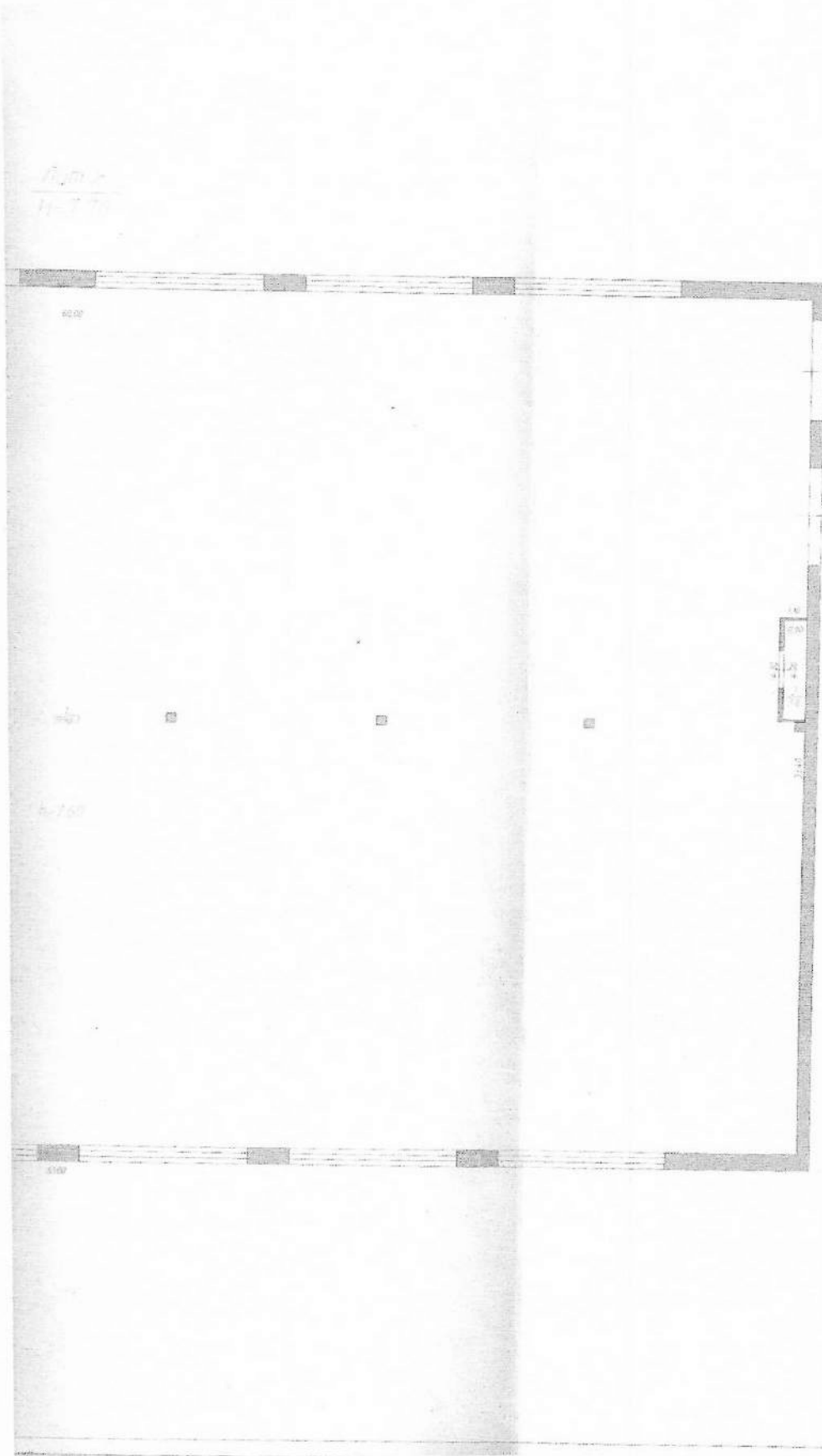
V. Исчисление площадей и объемов и его частей (подвалов, пристроек и т.п.)

На по ину	Наименование здания и его частей	Формулы для подсчета площадей по наружному обмеру	Площадь (кв.м.)	Высота (м)	Объем (куб. м.)
К	Основное строение	35,70*61,0	2177,7	7,7	16768
		Застроенная площадь:	2177,7		

№

ФЕДЕРАЛЬНОЕ АГЕНСТВО
КАДАСТРА ОБЪЕКТОВ НЕДВИЖИМОСТИ
ФЕДЕРАЛЬНОЕ ГОСУДАРСТВЕННОЕ УЧЕТНОЕ ПРЕДПРИЯТИЕ
РОССИЙСКИЙ ГОСУДАРСТВЕННЫЙ ЦЕНТР ИНВЕНТАРИЗАЦИИ
ЦЕНТРАЛЬНОЕ БЮРО ТЕХНИЧЕСКОЙ ИНВЕНТАРИЗАЦИИ
ТЕХНИЧЕСКАЯ ИНВЕНТАРИЗАЦИЯ - ФЕДЕРАЛЬНОЕ БИУ
ИВАНОВСКИЙ ФИЛИАЛ
ФОРМАТОР ВЕНТ
ПРИКОРОДСТВЕННЫЙ КРИСТОК





	Частный отдел "Реставрация Бумажных и Книжных Фондов ЦНИИ РГБ
	И. Ковалев Генеральный директор
Дата	18.03.2004
№ 0.2004	Результат
	Рис. 3/1/04

Описание конструктивных элементов и их технического состояния

Литера Ж Год постройки 1985г Число этажей 1/0

Группа капитальности I Вид внутренней отделки простая

Наименование конструктивных элементов	Описание конструктивных элементов (материал, конструкция, отделка и прочее)	Техническое состояние (осадки, трещины, гниль и т.п.)	Удельный вес по таблице	Поправки к удельному весу в %	Удельный вес конструктивных элементов с поправками	Износ в %	% износа к строению гр. 7* гр.8/100	Текущие изменения	
								износ в %	элементов
2	3	4	5	6	7	8	9		
Фундаменты	Железобетонные блоки	Отдельные глубокие трещины и сырые места в цоколе	11	1	11	40	4,4		
а. Стены и их наружная отделка	Железобетонные	Трещины и отпадение штукатурки местами, выветривание швов	21	1	21	40	8,4		
Перекрытия	Чердачные	Ж/бетонное	7	1	7	40	2,8		
	Междуэтажные								
	Подвальные								
1 Крыша	гудрон	Расстройство крепления, протечки	10	1	10	45	4,5		
3 Полы	Земляной	Выбоиы местами	5	1	5	40	2,0		
5 Промы	Оконные	2 глухие	4	1	4	40	1,6		
	Дверные								
7 Внутренняя отделка	Окраска	Отслоение штукатурки, загрязнение окрасочного слоя	2	1	2	45	0,9		
6 Санитарное и электротехническое	отопление	да	30	1	30	45	13,5		
	водопровод								
	канализация								
	горячее водосн								
	ванны, душ								
	электроосвещ	да							
	радио								
	телефон								
вентиляция									
9 Прочие работы	Разные работы		10	1	10	45	4,5		
Итого:					100		42,6		

% износа по формуле: $\% \text{ износа} = (\text{гр.9}) / (\text{удельный вес}(\text{гр.7}) * 100$

43 %

IX. Техническое описание пристроек и других частей здания.

Наименование конструктивных элементов	Литера	Удельный вес по таблице	Поправки	Удельный вес с поправками	Литера	Удельный вес по таблице	Поправки	Удельный вес с поправками	Литера	Удельный вес по таблице	Поправки	Удельный вес с поправками
Фундаменты												
Стены и перегородки												
Перекрытия												
Полы												
Проемы												
Отделочные работы												
Электроосвещение												
Итого:		100	X			100	X			100	X	
Фундаменты												
Стены и перегородки												
Перекрытия												
Полы												
Проемы												
Отделочные работы												
Электроосвещение												
Итого:		100	X			100	X			100	X	

X. Исчисление восстановительной и действительной стоимости здания и его частей.

Наименование пристроек	№ сборника	№ таблицы	Измеритель	Стоимость измерителя по таблице	Поправки к стоимости (коэффициенты) на:							Стоимость измерителя с поправками	Количество (объем - куб. метр, площ. - кв. метр)	Восстановительная стоимость в руб.	% износа	Действительная стоимость
					Удельный вес	Климатич. район										
2	3	4	5	6	7	8	9	10	11	12	13	14	15	16	17	18
данных 1969 г																
Основное строение	23	196	м3	17,5	1,0							17,5	16768	293440	43	167261
Итого:													293440		167261	

XIII. Ограждения и сооружения (замощения) на участке

Литера	Наименование ограждений	Материал конструкция	Размеры		Площадь (кв. м.)	№ сборника	№ таблицы	Измеритель	Стоимость измерителя по таблице	Поправка	Восстановительная стоимость в рублях	% износа	Действительная стоимость в рублях
			Длина (м)	Ширина, высота (м)									

XIV. Общая стоимость (в руб.)

В ценах какого года	Основные строения		Служебные постройки		Сооружения		Всего	
	восстановительная	действительная	восстановительная	действительная	восстановительная	действительная	восстановительная	действительная
1969 г.	293440	167261					293440	167261

" 06 " октября 2008г. Выполнила Медведева Т. Н. *Медведева*
 14. 10. *Александр* Проверила Пешева Н.Ю. (доверенность №1-7849 от 12.09.2007г.) *Пеш*

XV. Отметка о последующих обследованиях.

Дата	" " " 200 г.	" " " 200 г.	" " " 200 г.
Обследовал			
Проверил			

на ф. нумма.
Mercedes T. H.





ФЕДЕРАЛЬНОЕ АГЕНСТВО
КАДАСТРА ОБЪЕКТОВ НЕДВИЖИМОСТИ

ФЕДЕРАЛЬНОЕ ГОСУДАРСТВЕННОЕ ПРЕДПРИЯТИЕ
"РОССИЙСКИЙ ГОСУДАРСТВЕННЫЙ ЦЕНТР ИНВЕНТАРИЗАЦИИ
И УЧЕТА ОБЪЕКТОВ НЕДВИЖИМОСТИ -
ФЕДЕРАЛЬНОЕ БЮРО ТЕХНИЧЕСКОЙ ИНВЕНТАРИЗАЦИИ"

ФГУП "РОСТЕХИНВЕНТАРИЗАЦИЯ - ФЕДЕРАЛЬНОЕ БТИ"
ИВАНОВСКИЙ ФИЛИАЛ

Субъект Российской Федерации Ивановская область
Административный район (округ) Фурмановский район
Город (пос.) д. Косогоры
Район города _____
Улица (пер.) _____
Дом N _____ (лит. А)

ТЕХНИЧЕСКИЙ ПАСПОРТ

на Контору
(наименование объекта)

(дата обследования
объекта учета)
"06" октября 2008г

Порядковый номер	5468
Инвентарный номер	24:231:002:000054680:0100
Кадастровый номер	

Наименование заказчика	
ОАО "Фурмановагропромтехника"	
Представитель должность, ФИО	подпись

М.П.

Наименование организации технической инвентаризации	
Ивановский филиал ФГУП "Ростехинвентаризация - Федеральное БТИ"	
Руководитель Фурмановской производственной группой	подпись
Пешева, Н.Ю.	

М.П.

I. Регистрация прав собственности.

(Реестровый №)

Фонд

Дата записи	Полное наименование учреждения, предприятия или организации	Документы, устанавливающие право собственности (с указанием, кем, когда и за каким номером выданы)	Долевое участие при общей собственности	Подпись лица, свидетельствующего правильность записи

II. Экспликация земельного участка - кв. м.

Площадь участка.		Незастроенная площадь.			
по документам	фактически	застроенная	озелененная	прочая	
		417,9			

III. Благоустройство здания - кв. м.

Водопровод	Канализация	Отопление.			Горячее водоснабжение	Ванны.			Газоснабжение.		Лифты		Вентиляция	Сигнализация
		от групповой (квартирной) котельной	от собственной котельной	местное электрическое		С горячим водоснабжением с газовыми колонками	с дровяными колонками	централизованное	жидким газом	Электроснабжение	пассажирские	грузовые		
628,0	628,0		628,0							628,0				

IV. Общие сведения.

Назначение	Кантора
Использование	по назначению
Количество мест (мощность)	
а)	
б)	
в)	
г)	

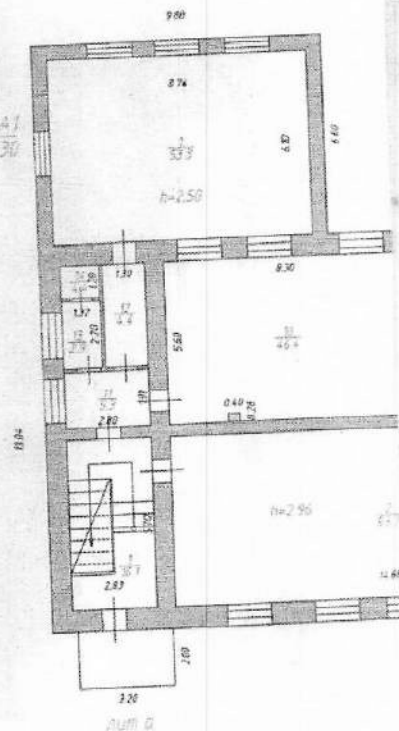
V. Исчисление площадей и объемов и его частей (подвалов, пристроек и т.п.)						
Литера по плану	Наименование здания и его частей	Формулы для подсчета площадей по наружному обмеру		Площадь (кв.м.)	Высота (м)	Объем (куб. м.)
А	Основное строение	19,18	* 13,04	250,1	6,62	2269
		+	7,10 * 13,04	92,6		
А1	Основное строение	6,60	* 9,80	64,7	6,30	408
а	Входная площадка	2,00	* 3,20	6,4		
а1	Входная площадка	1,20	* 3,40	4,1		
		Застроенная площадь:		417,9		
	2-й этаж	19,18	x 13,04	250,1		
		+	7,10 * 13,04	92,6		
			6,60 * 9,80	64,7		
		Итого:		668,0		634

№

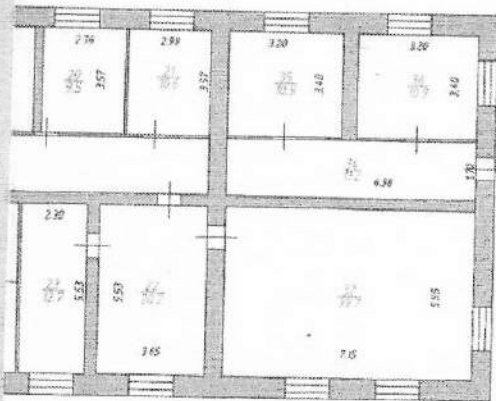
ФЕДЕРАЛЬНОЕ АГЕНСТВО
КАДАСТРА ОБЪЕКТОВ НЕДВИЖИМОСТИ
ФЕДЕРАЛЬНОЕ ГОСУДАРСТВЕННОЕ БЮДЖЕТНОЕ ПРЕДПРИЯТИЕ
"РОССИЙСКИЙ ГОСУДАРСТВЕННЫЙ ЦЕНТР ИНВЕНТАРИЗАЦИИ"
ФЕДЕРАЛЬНОЕ БЮРО ТЕХНИЧЕСКОЙ ИНВЕНТАРИЗАЦИИ
ФГУП "РОСТЕХИНВЕНТАРИЗАЦИЯ - ФЕДЕРАЛЬНОЕ ВТИ
ИВАНОВСКИЙ ФИЛИАЛ
ФАРМАНОВСКИЙ
ПРОИЗВОДСТВЕННЫЙ УЧАСТОК



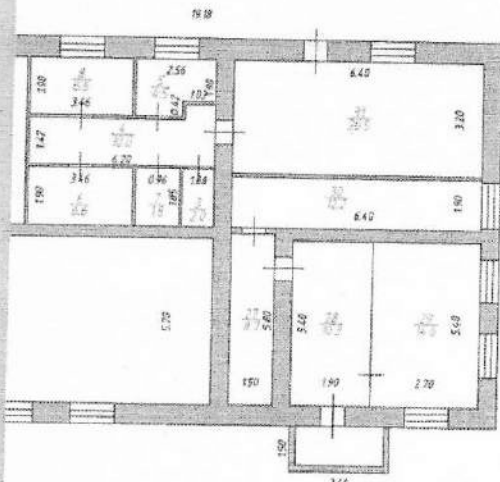
Лун-41
N=6.30



2-й этаж



1-й этаж



лит. А
№-6.62

лит. А 1

	Ивановский филиал ФГУП "Ростехинвентаризация- Федеральное БТИ"		
	В. Казагары Кантора лит. А		Масштаб 1:200
Дата	Исполнитель	ФИО	Подпись
06.10.2008г.	техник	Мейбеда Т.М.	<i>Meybede</i>
	Рук. группы	Пешева Н.Ю.	<i>Pesheva</i>

ЭКСПЛИКАЦИЯ
к поэтажному плану строения (на пещалье и жилье со встроенными помещениями)
 Местоположение: *Фрунженский район, д. Косовуря (лит. А.1)*

Цифрами по внутреннему обмеру в кв. м, в т.ч. архаизованные под помещения

Л	I	Этажи (квартиры и комнаты)	Кв. метры (кв. м и т.д.)	Кв. метры (кв. м и т.д.)	Панельные, частевые, каменные, кирпичные, каменные, бетонные, железобетонные, деревянные, металлические, другие материалы, конструкции, отделка	Формула подсчета площади по внутреннему обмеру	проектное		фактическое		проектное		фактическое		итого
							основ	крыша	основ	крыша	основ	крыша	основ	крыша	
	1	Лест. вклета	2,83*5,70												16,1
	2	Зал	14,68*5,70												83,7
	3	Подсобное	1,88*2,08												2,0
	4	Коридор	6,20*1,42+0,90*0,20												9,0
	5	Подсобное	2,56*1,90+0,42*1,03												4,5
	6	Подсобное	1,90*3,46												6,6
	7	Подсобное	0,96*1,85												1,8
	8	Мойка	3,46*1,90												6,6
	9	Подсобное	1,84*3,70												6,8
	10	Столовая	5,60*8,30+0,28*0,40	46,4											46,4
	11	Коридор	2,80*1,91												5,3
	12	Коридор	1,30*2,21+1,26*1,20												4,4
	13	Коридор	2,20*1,32												2,9
	14	Туалет	1,30*1,20												1,6
	16	Лест. вклета	2,81*5,60												15,7
	17	Коридор	17,86*1,85												33,0
	18	Кабинет	5,94*3,88+1,3*2,0												21,0
	19	Кабинет	3,57*5,92												21,1
	20	Кабинет	3,57*2,78												9,9
	21	Кабинет	3,57*2,98												10,6
	22	Кабинет	5,53*3,65												20,2
	23	Кабинет	2,30*5,53												12,7
	24	Кабинет	3,0*2,40												7,2
	25	Кабинет	3,0*3,10												9,3
	26	Кабинет	5,46*5,57												30,4
	27	Коридор	1,50*5,80												8,7
	28	Коридор	1,90*5,40												10,3
	29	Дневная	5,40*2,70												14,6
	30	Мал. кабинет	1,90*6,40												12,2
	31	Сквоз.	6,40*3,20												20,5
	32	Каб. директора	6,0*5,55												33,3
	34	Коридор	1,70*6,58												11,2
	35	Кабинет	3,40*3,20												10,9
	36	Кабинет	3,40*3,20												10,9
		Итого по лит. А:		46,4											212,1
															12,2
															83,7
															146,5
															521,4

2008

2008

ЭКСПЛИКАЦИЯ

к поэтажному плану строения (на земелье и жилье со встроенными помещениями)
 Местоположение: Фрунженский район, в Косогоры (лит. А.1)

Пояснить по внутреннему обмеру в кв. м, в т.ч. предназначенная под помещения

Литера здания и литера по плану	Этаж (напольный и крышный)	№ помещения (квартиры, комнаты и т.д.)	Назначение частей помещений: жилые, кухни, ванны, туалеты, коридоры и т.д.	Формула подсчета площади по внутреннему обмеру	прежде (проект) общегосударственного назначения		складские		промысловые (промышленные)		концессионные		учебно-научные учреждения		культурно-просветительские учреждения		прочие		Итого
					общая	подземная	общая	подземная	общая	подземная	общая	подземная	общая	подземная	общая	подземная	общая	подземная	
А1	1	1	Телеобъект	6,10*8,74															53,3
	2	2	Кабинет	6,10*8,74							53,3								53,3
Итого по лит. А1:											53,3								106,6
Итого по зданию:						46,4	20,5				265,4	12,2		83,7		199,8			628,0

Описание конструктивных элементов и их технического состояния

Литера А Год постройки 1972 г Число этажей 2/0

Группа капитальности III Вид внутренней отделки простая

№ п/п	Наименование конструктивных элементов	Описание конструктивных элементов (материал, конструкция, отделка и прочее)	Техническое состояние (осадки, трещины, гниль и т.п.)	Удельный вес по таблице	Поправки к удельному весу в %	Удельный вес конструктивных элементов с поправками	Износ в %	% износа к строению гр. 7 * гр. 8 / 100	Текущие изменения	
									износ в %	износ в %
1	2	3	4	5	6	7	8	9	элемент	к строению
1	Фундаменты	Кирпично-ленточный	Отдельные глубокие трещины и сырые места в цоколе	9	1	9	45	4,1		
2	а. Стены и их наружная отделка	Кирпичные	Трещины и отпадение штукатурки местами, выветривание швов	21	1	21	45	9,5		
3	Перекрытия	Чердачные	Железобетонное	14	1	14	40	5,6		
		Междужатные	Железобетонное							
		Подвальные								
4	Крыша	Гудрон	Расстройство крепления, протечки	4	1	4	50	2,0		
5	Полы	Бетонный, дощатые, линолеум	Выбои местами	8	1	8	55	4,4		
6	Проемы	Оконные	Створные	10	1	10	40	4,0		
		Дверные	Простые							
7	Внутренняя отделка	Штукатурка, окраска	Отслоение штукатурки, загрязнение окрасочного слоя	16	1	16	40	6,4		
8	Санитарное и электротехническое	отопление	да	9	1	9	60	5,4		
		водопровод	да							
		канализация	да							
		горячее водосн								
		ванны, душ								
		электрососвещ.	да							
		радио								
телефон	да									
вентиляция										
9	Прочие работы	Входные площадки		9	1	9	40	3,6		
Итого:				100		100,0	45,0			

% износа по формуле: $\% \text{ износа} = (\text{гр.9}) / (\text{удельный вес (гр.7)} * 100)$

45 %

Описание конструктивных элементов и их технического состояния

Литера A1 Год постройки 1972 г Число этажей 2/0

Группа капитальности III Вид внутренней отделки простая

№ п/п	Наименование конструктивных элементов	Описание конструктивных элементов (материал, конструкция, отделка и прочее)	Техническое состояние (осадки, трещины, гниль и т.п.)	Удельный вес по таблице	Поправки к удельному весу в %	Удельный вес конструкт. элементов с поправками	Износ в %	% износа к строению гр. 7, гр. 8 100	Текущие изменения	
									износ в %	
									элемента	к строению
1	2	3	4	5	6	7	8	9		
1	Фундаменты	Кирпично-ленточный	Отдельные глубокие трещины и сырые места в цоколе	9	0,7	6,3	45	2,8		
2	а. Стены и их наружная отделка	Кирпичные	Трещины и отпадение штукатурки местами, выветривание швов	21	0,7	14,7	45	6,6		
3	Перекрытия	Чердачные	Железобетонные	14	1	14	40	5,6		
		Междуетажные	Железобетонные							
		Подвальные								
4	Крыша	Гудрон	Расстройство крепления, протечки	4	1	4	50	2,0		
5	Полы	Бетонный, дощатые, линолеум	Выбои местами	8	1	8	40	3,2		
6	Проемы	Оконные	Створные	10	1	10	40	4,0		
		Дверные	Филечатые							
7	Внутренняя отделка	Штукатурка, окраска	Отслоение штукатурки, загрязнение окрасочного слоя	16	1	16	40	6,4		
8	Санитарное и электротехническое	отопление	да	9	1	9	45	4,1		
		водопровод	да							
		канализация	да							
		горячее водосн.								
		ванны, душ								
		электрососвещ.	да							
		радио								
		телефон	да							
вентиляция										
9	Прочие работы	Входные площадки		9	1	9	40	3,6		
Итого:				100		91,0		38,3		

% износа по формуле: $\% \text{ износа} = (\text{гр.9} / \text{удельный вес (гр.7)}) * 100$ 42 %

IX. Техническое описание пристроек и других частей здания.

№ п/п	Наименование конструктивных элементов	Удельный вес по таблице		Удельный вес с поправками	Удельный вес по таблице		Удельный вес с поправками
		Удельный вес по таблице	Поправки		Удельный вес по таблице	Поправки	
1	Фундаменты						
2	Стены и перегородки						
3	Перекрытия						
4	Крыша						
5	Полы						
6	Проводы						
7	Отделочные работы						
8	Электроосвещение						
9	Разные работы						

IX. Техническое описание пристроек и других частей здания.

№ п/п	Наименование конструктивных элементов	Удельный вес по таблице		Удельный вес с поправками	Удельный вес по таблице		Удельный вес с поправками
		Удельный вес по таблице	Поправки		Удельный вес по таблице	Поправки	
1	Фундаменты						
2	Стены и перегородки						
3	Перекрытия						
4	Крыша						
5	Полы						
6	Проводы						
7	Отделочные работы						
8	Электроосвещение						
9	Разные работы						

X. Исчисление восстановительной и действительной стоимости здания и его частей.

Литера	Наименование пристройки	№ сборника	№ таблицы	Коэффициент	Стоимость материала по таблице	Поправки к стоимости (коэффициенты) на:						Стоимость материала с поправками	Количество (объем - куб. метр, площ. - кв. метр)	Восстановительная стоимость в руб.	% износа	Действительная стоимость	
						Удельный вес											
1	2	3	4	5	6	7	8	9	10	11	12	13	14	15	16	17	18
	в ценах 1969г																
A	Основное строение	26-2	52а	м'	19,1	1,000							19,1	2269	43338	45	23836
A1	Основное строение	26-2	52а	м3	19,1	91							17,4	408	7099	42	4117
													Итого:		50437		27953

XIII. Ограждения и сооружения (замощения) на участке

Литера	Наименование ограждений	Материал конструкции	Размеры		Площадь (кв. м.)	№ сборника	№ таблицы	Измеритель	Стоимость измерителя по таблице	Поправка	Восстановительная стоимость в рублях	% износа	Действительная стоимость в рублях
			Длина (м)	Ширина, высота (м)									

XIV. Общая стоимость (в руб.)

В ценах какого года	Основные строения		Служебные постройки		Сооружения		Всего	
	восстановительная	действительная	восстановительная	действительная	восстановительная	действительная	восстановительная	действительная
1969 г.	50437	27953					50437	27953

* 06 октября 2008г. Выполнила Медведева Т. Н. *Медведева*
М. Ю. Пешеева Проверила Пешеева Н.Ю. (доверенность №1-7849 от 12.09.2007г.)

XV. Отметка о последующих обследованиях.

Дата	" " " 200 г.	" " " 200 г.	" " " 200 г.
Обследовал			
Проверил			

Счито и пронумеровано
на 10 листи.
Медведева Т. Н.



ФЕДЕРАЛЬНОЕ АГЕНТСТВО
КАДАСТРА ОБЪЕКТОВ НЕДВИЖИМОСТИ
ФЕДЕРАЛЬНОЕ ГОСУДАРСТВЕННОЕ УНИТАРНОЕ ПРЕДПРИЯТИЕ
«РОССИЙСКИЙ ГОСУДАРСТВЕННЫЙ ЦЕНТР ИНВЕНТАРИЗАЦИИ
И УЧЕТА ОБЪЕКТОВ НЕДВИЖИМОСТИ»
ФГУП «РОСТЕХИНВЕНТАРИЗАЦИЯ»

ИВАНОВСКИЙ ФИЛИАЛ

Адрес (местоположение):

Область, республика, край Ивановская
Район Фурмановский
Населенный пункт _____
Улица Дер. Косогоры
ул. Ломова

Технический паспорт

на нежилое здание Нижний склад
наименование объекта учета

Технический паспорт составлен для целей государственной
регистрации прав на недвижимое имущество

(дата обследования
объекта учета)

17.02.2007г.

Номер	порядковый	24:231:002:6136/2460
	инвентарный	
	кадастровый	37:19:013271:0011:002:6136/2460

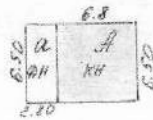
Наименование заказчика	
Представитель (должность, Ф. И. О.)	Подпись

М. П.

Наименование организации технической инвентаризации	
Ивановский филиал ФГУП «Ростехинвентаризация»	
Руководитель	Пещева Н.Ю.
	<i>Пещева</i>

М. П.

Федеральное государственное учреждение
 «Федеральный центр экспертизы средств
 медицинского назначения»
 Российский центр сертификации и
 стандартизации медицинских изделий
 «РОССТАНДАРТМЕДИЦИНА»
ИВАНОВИЧ **СЕРГИЙ**
 Сергеевич
 Руководитель
 19 02 07



Госстандарт Рос. Ц.	Федеральный центр экспертизы средств медицинского назначения	№ инв. 6136
Завод	г. Коломна,	Масштаб 1:500
Дата 17.06.04	Исполнитель техник <i>Бурдасов Н.Б.</i> Проектировщик <i>Белкина Н.Ю.</i>	Подпись <i>Смирнов</i>

I. Регистрация прав собственности.

Дата записи	Полное наименование учреждения, предприятия или организации	Документы, устанавливающие право собственности (с указанием, кем, когда и за каким номером выданы)	Долевое участие при общей собственности	Подпись лица, свидетельствующего правильность записи
13.08.2007	Открытое акционерное общество "Ивлесстрой"	Распоряжение Комитета в Ивановской области по управл. земель. № 70 от 14.04.2005 г. Об условиях приватизации областного государственного унитарного предприятия "Ивлесстрой" в г. Иваново № 39-АА от 25.09.2007.		Оку

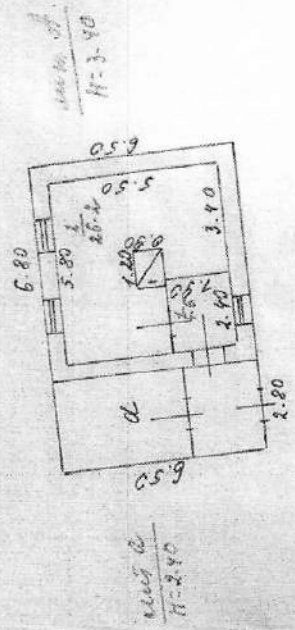
II. Экспликация земельного участка - кв. м.

Площадь участка.			Незастроенная площадь.			
по документам	фактически	застроенная	замощенная	озелененная	прочая	
		62,4				

III. Благоустройство здания - кв. м.

Водопровод	Канализация	Отопление.			Централизованное горячее водоснабжение	Ванны.		Газоснабжение.		Электроснабжение	Лифты		Вентиляция
		от групповой (квартирной) котельной	от собственной котельной	от АГВ		печное	от ТЭЦ	С централизован. горяч. водоснаб.	с газовыми колонками		с дровяными колонками	централизованное	
				да						30,8			

01 H 05



area of
H=3.90

area of
H=2.40

Project No.	
Project Name	Investment type
Client No.	no y. Koooyun
Date	
Project Location	of H. 805. meenac
Project Status	Up/Down

Описание конструктивных элементов и их технического состояния

Группа капитальности III, лит А

№ п/п	Наименование конструктивных элементов	Описание конструктивных элементов (материал, конструкция, отделка и прочее)	Техническое состояние (осадки, трещины, гниль и т.п.)	Удельный вес по таблице	Поправки к удельному весу в %	Удельный вес конструкт. элементов с поправками	Износ в %	% износа к строению гр. 7 * гр. 8 100	Текущие изменения	
									износ в %	
1	2	3	4	5	6	7	8	9	элементы	к строению
1	Фундаменты	кирпичный ленточный	сколы	5	1	5	55	2,8		
2	а. Стены и их наружная отделка	кирпичные	трещ. сколы	27	1	27	40	10,8		
	б. Перегородки									
3	Перекрытия	Чердачные	трещ.	12	1	12	40	4,8		
		Междуетажные								
		Подвальные								
4	Крыша	мягкая кровля	неплотность.	6	1	6	45	2,7		
5	Полы	дощатые	нез.трещ.	8	1	8	50	4,0		
6	Проемы	Оконные	2 глухие	10	1	10	50	5,0		
		Дверные	простые							
7	Внутренняя отделка	штукатурка, побелка, окраска	отслоение	5	1	5	45	2,3		
6	Санитарное и электротехническое	отопление	печное	24	1	24	50	12,0		
		водопровод	отсутст.							
		канализация	отсутст.							
		горячее водосн								
		ванны, душ								
		электросоосвещ.	да							
		радио								
		телефон								
		вентиляция								
		лифты								
металлоконструкции										
9	Прочие работы	отмостки	трещ., сколы	3	1	3	40	12,0		
			Итого:			100	45,6			

% износа по формуле: % износа(гр.9)/удельный вес(гр.2)*100

46%

IX. Техническое описание пристроек и других частей здания.

№ п/п	Наименование конструктивных элементов.	пристройка			Литера	Удельный вес по таблице.	Поправки	Удельный вес с поправками.	Литера	Удельный вес по таблице.	Поправки	Удельный вес с поправками.	Литера	Удельный вес по таблице.	Поправки	Удельный вес с поправками.	
		а	Удельный вес по таблице.	Поправки													
1	Фундаменты	дер. столбы	8	0,68			5,3										
2	Стены и перегородки	тесовые	30	0,68			19,8										
3	Перекрытия																
4	Полы	дощатые	7	1			7										
5	Проемы	простые	15	1			15										
6	крыша	шифер	13	1			13										
7	прочие работы	да	3	1			3										
	Итого:	45%					67,1	55%	100	X						100	X
1	Фундаменты																
2	Стены и перегородки																
3	Перекрытия																
4	Полы																
5	Проемы																
6	Отделочные работы																
7	Электроосвещение																
	Итого:		100	X					100	X						100	X

X. Исчисление восстановительной и действительной стоимости здания и его частей.

Литера	Наименование построек.	№ сборника.	№ таблицы.	Измеритель.	Стоимость измерителя по таблице.	Поправки к стоимости (коэффициенты)							Стоимость измерителя с поправками.	Количество (объем - куб. метр, площ. - кв. метр)	Восстановительная стоимость в руб.	% износа	Действительная стоимость
						Удельный вес											
1	2	3	4	5	6	7	8	9	10	11	12	13	14	15	16	17	18
A	основное стр.	18	42а	м3	36,7	100,0							36,7	150	5505	46	2973
a	пристройка	28	164б	м3	9,7	67,1							6,5	44	286	45	157
															5791		3130

XI. Техническое описание служебных пристроек

наименование структурных элементов	Литера	Удельный вес по таблице.	Поправки	Удельный вес с поправками.	Литера	Удельный вес по таблице.	Поправки	Удельный вес с поправками.	Литера	Удельный вес по таблице.	Поправки
стены и перегородки											
открытия											
полы											
перекрытия											
рабочие работы											
штукатурка											
окраска:		100	X			100	X			100	X
формулы для подсчета площади объема											
фундаменты											
стены и перегородки											
открытия											
полы											
перекрытия											
рабочие работы											
электроосвещение											
окраска:		100	X			100	X			100	X
формулы для подсчета площади объема											

XII. Исчисление стоимости служебных пристроек

наименование пристройк.	№ сборника.	№ таблицы.	Измеритель.	Стоимость измерителя по таблице.	Поправки к стоимости (коэффициенты) на:								Стоимость измерителя с поправками.	Количество (объем - куб.м., площадь - кв.м.)	Восстановительная стоимость в руб.	% износа	Действительная стоимость
					Удельный вес	Климатич. район											
2	3	4	5	6	7	8	9	10	11	12	13	14	15	16	17	18	

КАДАСТРОВЫЙ ПАСПОРТ
здания, сооружения, объекта незавершенного строительства

Лист № 1, всего листов 2

Здание

(вид объекта недвижимого имущества)

Дата 27 апреля 2012 г.

Кадастровый номер 37:19:011501:210

Инвентарный номер (ранее присвоенный учетный номер) 24-231-002:6136/2460

1. Описание объекта недвижимого имущества

1.1. Наименование Нижний склад

1.2

Адрес (местоположение):

Субъект Российской Федерации	обл. Ивановская	
Район	Фурмановский	
Муниципальное образование	Тип	---
	Наименование	---
Населенный пункт	Тип	д
	Наименование	Косогоры
Улица (проспект, переулок и т.д.)	Тип	ул.
	Наименование	Полевая
Номер дома	---	
Номер корпуса	---	
Номер строения	---	
Литера	А	
Иное описание местоположения	обл. Ивановская, р-н Фурмановский, д. Косогоры, ул. Полевая	

1.3. Основная характеристика: Общая площадь 30.8 кв.м
(тип) (значение) (единица измерения)

степень готовности объекта незавершенного строительства ---

1.4. Назначение: Нежилое здание

1.5. Этажность:

количество этажей 1, количество подземных этажей ---

1.6. Год ввода в эксплуатацию (завершения строительства) ---

1.7. Кадастровый номер земельного участка (участков), в пределах которого расположен объект недвижимого имущества: ---

1.8. Предыдущие кадастровые (условные) номера объекта недвижимого имущества: ---

1.9. Примечание:

1.10. ФИЛИАЛ ФЕДЕРАЛЬНОГО ГОСУДАРСТВЕННОГО БЮДЖЕТНОГО УЧРЕЖДЕНИЯ
"ФЕДЕРАЛЬНАЯ КАДАСТРОВАЯ ПАЛАТА ФЕДЕРАЛЬНОЙ СЛУЖБЫ ГОСУДАРСТВЕННОЙ
РЕГИСТРАЦИИ, КАДАСТРА И КАРТОГРАФИИ" ПО ИВАНОВСКОЙ ОБЛАСТИ

(наименование органа или организации)

Начальник межрайонного отдела №6

(полное наименование должности)

М.П.

(подпись)

Л. М. Маркова

(инициалы, фамилия)

КАДАСТРОВЫЙ ПАСПОРТ
здания, сооружения, объекта незавершенного строительства

Лист № 2 , всего листов 2

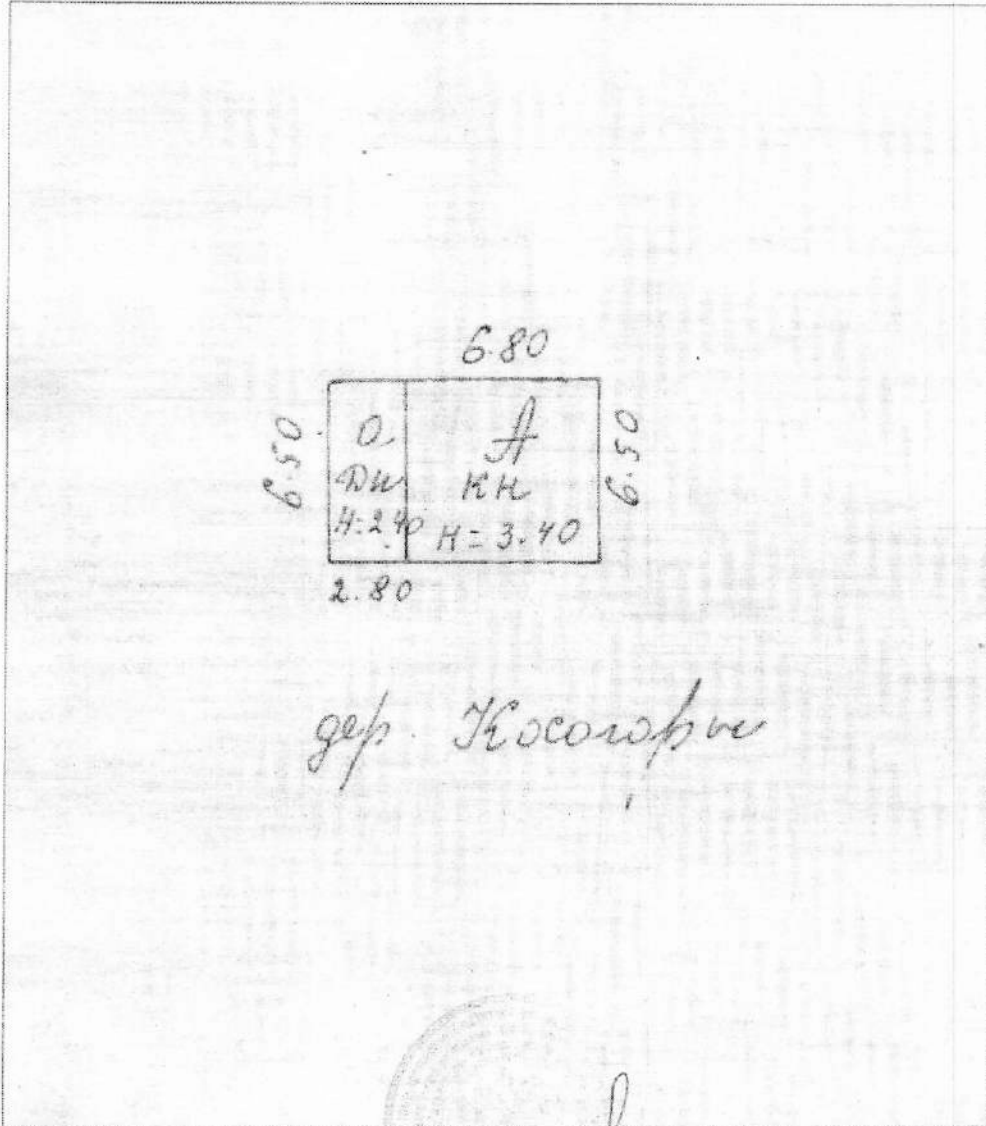
Здание

(вид объекта недвижимого имущества)

Кадастровый номер 37 19 011501/210

Инвентарный номер (ранее присвоенный учетный номер) 24-231.002.6136/2460

2. Ситуационный план объекта недвижимого имущества



Масштаб 1:217

Начальник межрайонного отдела №6
(полное наименование должности)

М.П.

(подпись)

Л. М. Маркова
(инициалы, фамилия)

№
**ФЕДЕРАЛЬНОЕ АГЕНСТВО
КАДАСТРА ОБЪЕКТОВ НЕДВИЖИМОСТИ**

**ФЕДЕРАЛЬНОЕ ГОСУДАРСТВЕННОЕ ПРЕДПРИЯТИЕ
"РОССИЙСКИЙ ГОСУДАРСТВЕННЫЙ ЦЕНТР ИНВЕНТАРИЗАЦИИ
И УЧЕТА ОБЪЕКТОВ НЕДВИЖИМОСТИ -
ФЕДЕРАЛЬНОЕ БЮРО ТЕХНИЧЕСКОЙ ИНВЕНТАРИЗАЦИИ"
ФГУП "РОСТЕХИНВЕНТАРИЗАЦИЯ - ФЕДЕРАЛЬНОЕ БТИ"
ИВАНОВСКИЙ ФИЛИАЛ**

Субъект Российской Федерации _____ Ивановская область _____

Административный район (округ) _____ Фурмановский район _____

Город (пос.) _____ д. Косогоры _____

Район города _____ _____

Улица (пер.) _____ _____

Дом N _____ (лит. Й) _____

ТЕХНИЧЕСКИЙ ПАСПОРТ

на _____ водонапорную башню _____
(наименование объекта)

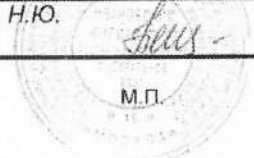
(дата обследования объекта учета)
"06" октября 2008г

Порядковый номер	5468
Инвентарный номер	24:231:002:000054680:1100
Кадастровый номер	

Наименование заказчика	
ОАО "Фурмановагропромтехника"	
Представитель должность, ФИО	подпись

Наименование организации технической инвентаризации	
Ивановский филиал ФГУП "Ростехинвентаризация - Федеральное БТИ"	
Руководитель Фурмановской производственной группой	подпись
Пешева. Н.Ю.	

М.П.



I. Регистрация прав собственности.

Реестровый №	Фонд			
Дата записи	Полное наименование учреждения, предприятия или организации	Документы, устанавливающие право собственности (с указанием, кем, когда и за каким номером выданы)	Долевое участие при общей собственности	Подпись лица свидетельствующего правильность записи

II. Экспликация земельного участка - кв. м.

Площадь участка.		Незастроенная площадь.			
по документам	фактически	застроенная	озелененная	прочая	
		11,3			

III. Благоустройство здания - кв. м.

Водоснабжение	Канализация	Отопление.			Горячее водоснабжение	Ванны.			Газоснабжение.		Электроснабжение	Лифты		Вентиляция	Сигнализация
		от групповой (квартирной) котельной	от собственной котельной	местное электрическое		С горячим водоснабжением	с газовыми колонками	с дровяными колонками	централизованное	жидким газом		пассажирские	грузовые		
временно отсутствует															

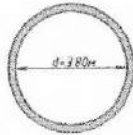
№

ФЕДЕРАЛЬНОЕ АГЕНСТВО
КАДАСТРА ОБЪЕКТОВ НЕДВИЖИМОСТИ
ФЕДЕРАЛЬНОЕ ГОСУДАРСТВЕННОЕ УНИТАРНОЕ ПРЕДПРИЯТИЕ
РОССИЙСКИЙ ГОСУДАРСТВЕННЫЙ ЦЕНТР ИНВЕНТАРИЗАЦИИ
И УЧЕТА ОБЪЕКТОВ НЕДВИЖИМОСТИ
ФЕДЕРАЛЬНОЕ БЮРО ТЕХНИЧЕСКОЙ ИНВЕНТАРИЗАЦИИ

ФГУП «РОСТЕХИНВЕНТАРИЗАЦИЯ-ФЕДЕРАЛЬНОЕ БТИ»
ИВАНОВСКИЙ ФИЛИАЛ

ФУРМАНОВСКИЙ
ПРОИЗВОДСТВЕННЫЙ УЧАСТОК

1:200



Ивановский филиал ФГУП «Ростехинвентаризация-Федеральное БТИ»		лист №
Лист №	Фурмановский район, д.Косогоры лит.И (водонапорная башня)	Масштаб 1:200
Дата	ФНО	
06.10.2008г	Исполнитель	Куренкова М.А.
	Проверила	Пешева Н.Ю.

IV. Общие сведения.

Назначение	водонапорная башня
Использование	по назначению
Количество мест (мощность)	
а)	
б)	
в)	
г)	

V. Исчисление площадей и объемов и его частей (подвалов, пристроек и т.п.)					
Литера по плану	Наименование здания и его частей	Формулы для подсчета площадей по наружному обмеру	Площадь (кв. м.)	Высота (м)	Объем (куб. м.)
Й	Основное строение	$3,14 \times 1,90^2$	11,3	9,30	105
		Итого:	11,3		105

Описание конструктивных элементов и их технического состояния

Литера Й Год постройки 1970г Число этажей 1/0

Группа капитальности I Вид внутренней отделки простая

2	3	4	5	6	7	8	9	Текущие изменения	
								износ в %	износ в %
Фундаменты	Кирпично-ленточный	Отдельные глубокие трещины и сырые места в цоколе	11	1	11	55	6,1		
Стены и их наружная отделка	Кирпичные	Трещины и отпадение штукатурки местами, выветривание швов	31	1	31	55	17,1		
Перегородки	Чердачные		6						
	Междэтажные								
	Подвальные								
Железные	Железо	Расстройство крепления							
Деревянные	Земляные								
Башен	Да	Удовлетворительное	22	1	22	50	11,0		
Башен	Да	Удовлетворительное	13	1	13	50	6,5		
Санитарные и электротехнические	отопление		8						
	водопровод								
	канализация								
	горячее водосн								
	ванны, душ	временно отсутствует							
	электрососвещ								
	радио								
телефон									
вентиляция									
Печи	Нет		9	1	9	55	5,0		
Итого:			100		86,0		45,6		

% износа по формуле: % износа(гр.9)/удельный вес(гр.7)*100

53 %

IX. Техническое описание пристроек и других частей здания.

Наименование конструктивных элементов		Удельный вес по таблице	Поправки	Удельный вес с поправками		Удельный вес по таблице	Поправки	Удельный вес с поправками		Удельный вес по таблице	Поправки	Удельный вес с поправками
Фундаменты												
Стены и перегородки												
Перекрытия												
Крыша												
Полы												
Двери												
Отделочные работы												
Электроосвещение												
Разные работы												

IX. Техническое описание пристроек и других частей здания.

Наименование конструктивных элементов		Удельный вес по таблице	Поправки	Удельный вес с поправками		Удельный вес по таблице	Поправки	Удельный вес с поправками		Удельный вес по таблице	Поправки	Удельный вес с поправками
Фундаменты												
Стены и перегородки												
Перекрытия												
Крыша												
Полы												
Двери												
Отделочные работы												
Электроосвещение												
Разные работы												

X. Исчисление восстановительной и действительной стоимости здания и его частей

Наименование пристроек.	№ сборника.	№ таблицы.	Измеритель.	Стоимость измерителя по таблице.	Поправки к стоимости (коэффициенты) на								Стоимость измерителя с поправками.	Количество (объем - куб. метр, площ. - кв. метр)	Восстановительная стоимость в руб.	% износа	Действительная стоимость
					Удельный вес												
2	3	4	5	6	7	8	9	10	12	13	14	15	16	17	18		
в ценах 1969г																	
Основное строение	27	95а	шт.	14200	0,860						12212,0	1	12212	53	5740		
ИТОГО:													12212	5740			

XI. Техническое описание служебных пристроек

Наименование конструктивных элементов.		Удельный вес по таблице.	Поправки	Удельный вес с поправками.		Удельный вес по таблице.	Поправки	Удельный вес с поправками.		Удельный вес по таблице.	Поправки	Удельный вес с поправками.
Фундаменты												
Стены и перегородки												
Входные двери												
Окна												
Крыши												
Финишные работы												
Электроосвещение												
Санитарные работы												
Итого:												
Фундаменты												
Стены и перегородки												
Входные двери												
Окна												
Крыши												
Финишные работы												
Электроосвещения												
Итого:												

XII. Исчисление стоимости служебных построек

Наименование построек.	№ сборника	№ таблицы.	Измеритель.	Стоимость измерителя по таблице.	Поправки к стоимости (коэффициенты)								Стоимость измерителя с поправками.	Количество (объем - куб.м., площадь - кв.м.)	Восстановительная стоимость в руб.	% износа	Фактическая стоимость
					Удельный вес	на:											
2	3	4	5	6	7	8	9	10	11	12	13	14	15	16	17	18	

XIII. Ограждения и сооружения (замощения) на участке

Наименование ограждений	Материал, конструкция	Размеры		Площадь (кв. м.)	№ сборника	№ таблицы	Измеритель	Стоимость измерителя по таблице	Поправка	Восстановительная стоимость в рублях	% износа	Действительная стоимость в рублях
		Длина (м)	Ширина, высота (м)									

XIV. Общая стоимость (в руб.)

в рублях на какой год	Основные строения		Служебные постройки		Сооружения		Всего	
	восстано- вительная	действи- тельная	восстано- вительная	действи- тельная	восстано- вительная	действи- тельная	восстано- вительная	действи- тельная
2008 г.	12212	5740					12212	5740

10 октября 2008г.

Выполнила
Проверила

Куренкова М.А.
Пешева Н.Ю. (доверенность №1-7849 от 12.09.2007г.)

XV. Отметка о последующих обследованиях.

Дата	"	"	200 г.	"	"	200 г.	"	"	200 г.
следовал									
проверил									