

РОССИЙСКАЯ ФЕДЕРАЦИЯ  
Администрация Воронежской области

ГУП ВО "Воронежоблтехинвентаризация"

Филиал ГУП ВО "Воронежоблтехинвентаризация"  
Бюро технической инвентаризации Лискинского района  
Воронежской области

Субъект Российской Федерации Воронежская область  
Административный район (округ)  
Город (поселок) Лиски  
Район города

**ТЕХНИЧЕСКИЙ ПАСПОРТ**  
на здание дополнительного офиса № 3854/065

по адресу: проспект Ленина, 36 "а"

Инвентарный номер	9746					
Кадастровый номер	А	Б	В	Г	Д	Е

Паспорт составлен по состоянию на 20 декабря 2008 г.

Директор

МП

Ирхина З.М.



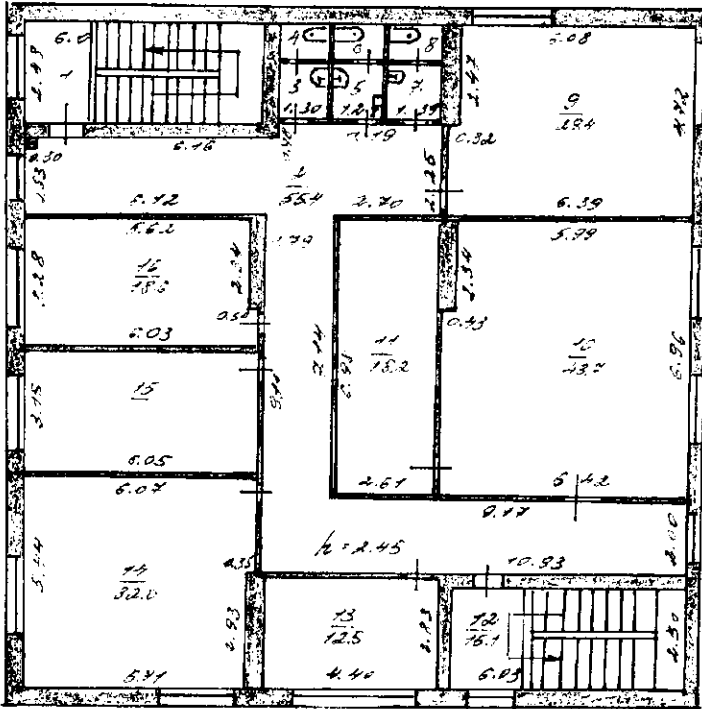








34 0722 202



Генеральный директор ООО «ТехноСтрой»  
И.И. Иванов

г. Москва  
Проект № 36а

2020  
Проект № 36а

# ЭКСПЛИКАЦИЯ

к поэтажному плану здания дополнительного офиса № 3854/065  
расположенного в городе

**Лиски**

по ул.

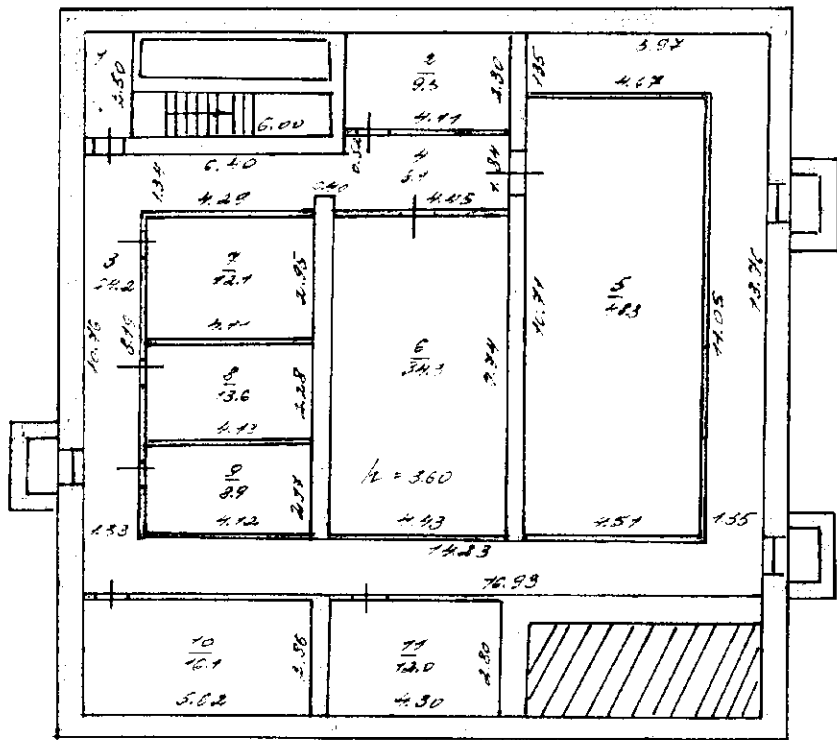
Проспект Ленина

дом № 36 а

1	2	3	4	5	6	7	8		10	11	12	13	14
							8	9					
Литера по плану	Этаж	Номер помещения на плане	Номер помещения на плане	Назначение помещения (жилая, кухня и т.п.)	Формула подсчета частей помещения	Общая площадь	В том числе (м <sup>2</sup> )		лоджий, балконов, веранд, кладовых с коэф.	Высота помещений по внутреннему обмеру, м	Площадь помещений общего пользования	Самовольно возвед. (перусоборуд.) площадь,	Примечание
							административное	подсобная					
				<i>Подвал</i>									
4		1	1	<i>лестн. клетк</i>									
			2	<i>теплов. узел</i>				15.0		3.60			
			3	<i>коридор</i>				9.5					
			4	<i>коридор</i>				64.2					
			5	<i>кабинет</i>				8.1					
			6	<i>кабинет</i>				48.3					
			7	<i>служ. пом.</i>				34.3					
			8	<i>служ. пом</i>				12.1					
			9	<i>комната автопожаро тушения</i>				13.6		8.9			
			10	<i>служ. помещ.</i>				16.1					
			11	<i>служеб. пом</i>				12.0					
				<i>Итого:</i>		242.1	136.4	105.7					
				<i>Итого:</i>		1032.2	681.7	350.5					



нодвал



Фирма ГИТВО - ВОПРОСЫ ЖИВОТЕХНИЧЕСКИХ ВОПРОСОВ  
 - БТИ Ленинградского района Ленинградского района

г. Ленинск

Государственный Ленинский

1970 г.

1970 г.