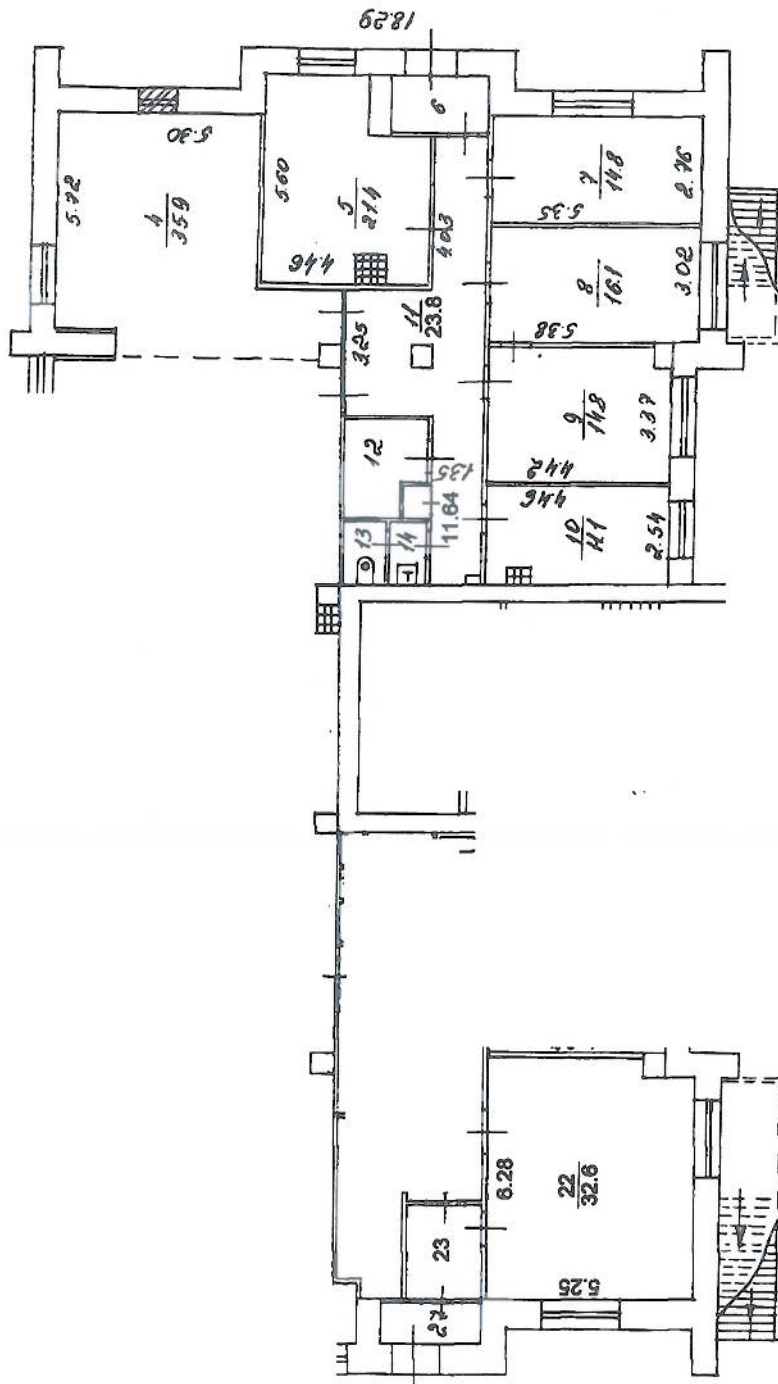




**ПОЭТАЖНЫЙ ПЛАН**  
 по адресу: *ул. Соборная шоссе*  
 наименование ул. (просп., бульв., т.д.)  
 дома: (вл.) *ДОМ 8Б*  
 корпус *Б* строение (сооружение) *Б*  
 на часть *1* этажа помещ. (квартира) *1*  
 Фасад № *Б* АО Г. Москвы

**1 этаж**



*10 Москва*

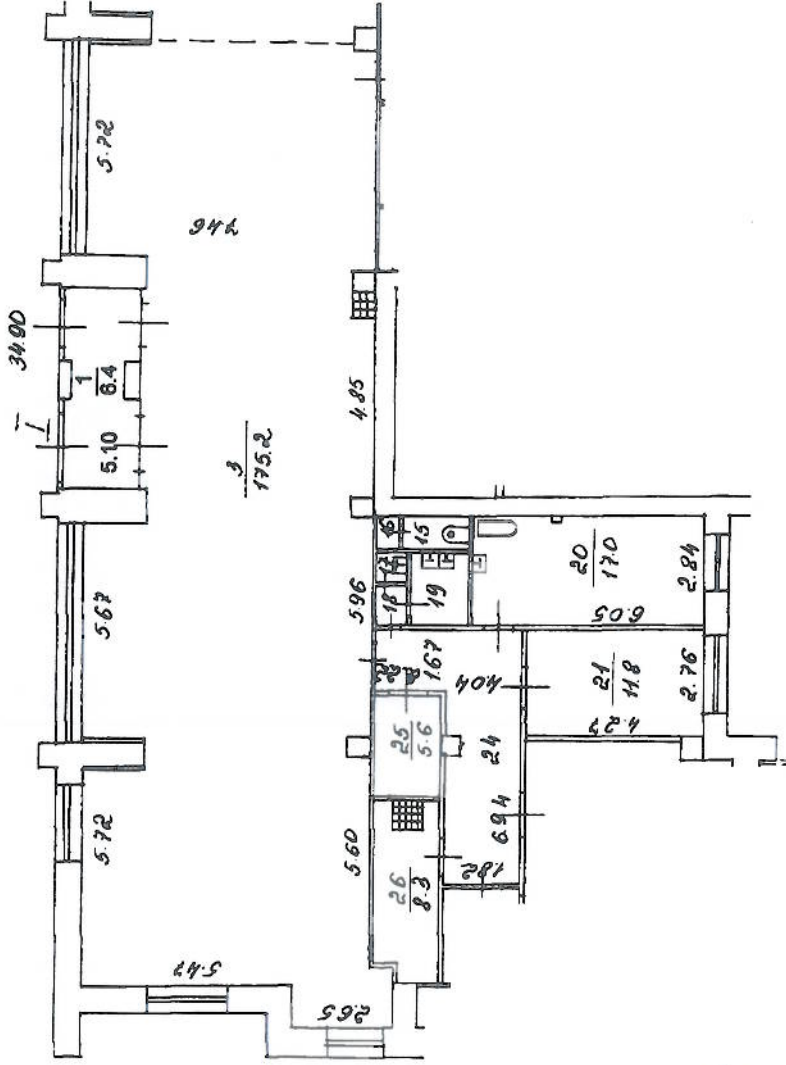
*10 2*  
*10 2*  
*10 8*  
*10 8*

3 **Бословское №1**  
 территориальное бюро  
 технической инвентаризации  
 города Москвы

**ПОЭТАЖНЫЙ ПЛАН**

по адресу: Цициковское шоссе  
расположение участка (улица, бульвар, проезд)  
 домовл. (вл.) ДОМ 86  
владельцы  
 корпус строение (сборушение)  
на какие подпоры  
 на часть 1 этажа помещ. (квартира) 1  
 квартал № В АО г. Москвы

**1 этаж**



1  
 04 10 2  
 04 10 2  
 04 10 8

*Тришова*

3  
 Восточное № 1  
 территориального бюро  
 технической инвентаризации  
 города Москвы

Составлено в  
 "ТАМБОН" инженерная фирма  
 Ленинградская ул. 13  
*Тришова*

ОБЪЕКТНО-ТЕХНИЧЕСКОЕ БЮРО  
 "ТАМБОН" инженерная фирма  
 Ленинградская ул. 13  
 МОСКВА

ЭКСПЛИКАЦИЯ

По адресу: Шёлковское шоссе, 86

стр. 1

Часть помещения N I Тип: Складские

ф.25

Последнее обследование 4.10.2002

Помещение переоборудовано без разрешения (ком.19,20,24)

Этаж	NN комн.	Характеристики комнат и помещений	Общая площадь			Площадь помещений вспомогат. использ.			Высо- та	
			всего	в т.ч.		лодж.	в т.ч.			
				основ.	вспом.			балк.	проч.	
1	1	тамбур	6,4			6,4				390
	3	склад	175,2	175,2						
	15	уборная	1,1			1,1				
	16	коридор	0,8			0,8				
	17	умывальная	0,8			0,8				
	18	коридор	1,2			1,2				
	19	умывальная	1,5			1,5				
	20	склад	17,0	17,0						
	21	склад	11,8	11,8						
	24	коридор	16,1			16,1				
	25	склад	5,6	5,6						
	26	пом.подсобное	8,3			8,3				
Итого по части помещения			245,8	209,6	36,2					
---Нежилые помещения всего			245,8	209,6	36,2					
в т.ч. Складские			245,8	209,6	36,2					

Экспликация на 1 странице

10.10.2008 г.

Исполнитель \_\_\_\_\_

Бьчкова С.В.

2008.3.001405



3 Восточное № 1  
территориальное бюро  
технической инвентаризации  
города Москвы



01 32 08 0136774

ЭКСПЛИКАЦИЯ

По адресу: Щёлковское шоссе, 86

стр. 1

Часть помещения N I Тип: Складские

ф.25

Последнее обследование 4.10.2002

Помещение переоборудовано без разрешения (ком.4,8,11,22,23)

Этаж	NN комн.	Характеристики комнат и помещений	Общая площадь			Площадь помещений вспомогат. использ.			Высота
			всего	в т.ч.		лодж.	в т.ч.		
				основ.	вспом.		балк.	проч.	
1	4	склад	35,9	35,9					390
	5	склад	21,4	21,4					
	6	тамбур	4,3			4,3			
	7	склад	14,8	14,8					
	8	кабинет	16,1	16,1					
	9	кабинет	14,8	14,8					
	10	пом.подсобное	11,1		11,1				
	11	коридор	23,8		23,8				
	12	пом.подсобное	5,7		5,7				
	13	уборная	1,4		1,4				
	14	умывальная	2,0		2,0				
	22	склад	32,6	32,6					
	23	коридор	3,5		3,5				
	27	тамбур	2,8		2,8				
Итого по части помещения			190,2	135,6	54,6				
---Нежилые помещения всего			190,2	135,6	54,6				
в т.ч. Складские			190,2	135,6	54,6				

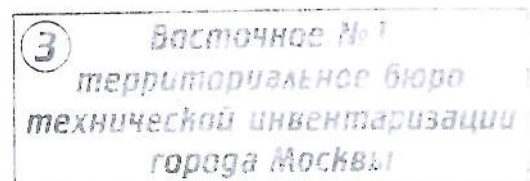
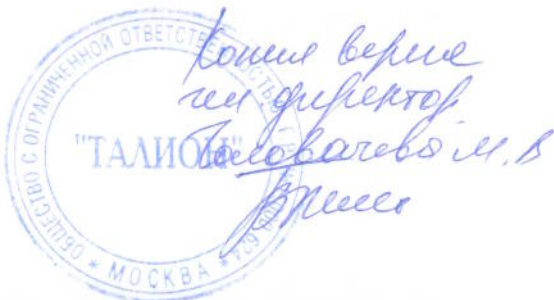
Экспликация на 1 странице

10.10.2008 г.

Исполнитель \_\_\_\_\_

Бычкова С.В.

2008.3.001405



01 32 08 0136787



Приложение 1  
к постановлению Правительства Москвы  
от 1 декабря 1998 г. N 915

Форма 1а  
Действительна в течение 1 года

ТЕРРИТОРИАЛЬНОЕ БТИ Восточное N 1 ТБТИ

ВЫПИСКА ИЗ ТЕХНИЧЕСКОГО ПАСПОРТА НА ЗДАНИЕ (СТРОЕНИЕ)

N дела 1680/15 Литер -  
по состоянию на 26.09.2003 г.

Информация по зданию (строению)

жилое

Кадастровый номер	-		
Предыдущий кадастровый номер	-		
Учетный номер объекта	00029966		
Адрес	Город	Москва	
Наименование (ул., пл., пер, просп., туп., бульв. и т.п.)	Щёлковское шоссе		
Дом	86	Корп.	-
		Строение	-
Функциональное назначение	жилое		
Общая площадь всего (кв.м.)	5523,2	Количество квартир	104
кроме того площади (кв.м.): в т.ч.	1248,9	Материал стен	кирпичный
лестничных клеток	166,0	Год постройки	1973
технического подполья технического этажа	470,2	Этажность (без учета подземных этажей)	14
вент. камер	-	Подземных этажей	1, в т.ч. техподполье
других помещений	612,7	Инвентаризационная стоимость (тыс.руб.)	1476,1
Площадь застройки (кв.м.)	721	Памятник архитектуры	нет
Жилая площадь (кв.м.) жилых помещений	2989,9	Нежилая площадь (кв.м.) в т.ч. жилая площадь в нежил. помещ. (кв.м.)	445,3

ТАЛОН  
Исполнитель  
Генеральный директор  
Госблизострой  
Москва



01 32 08 0136799

Описание объекта права: помещения

Кадастровый номер N -

Наименование правообладателя (ФИО для физического лица)	Общество с ограниченной ответственностью "ТАЛИОН"		
Здание/строение	здание		
Тип помещения: встроенно-пристроенное	-		
пристроенное	-		
Общая площадь, всего (кв.м.)	245,8	Нежилая площадь (кв.м.) в т.ч.	245,8
Жилая площадь (кв.м.) жилых помещений	-	Жилая площадь (кв.м.) в нежилых помещениях	-

Характеристики объекта приведены в экспликации к поэтажному плану

Начальник ТБТИ

Гаракина  
Галина Николаевна  
Зам. начальника  
Восточного №1 ТБТИ г. Москва

Н.В.Николенко

10.10.2008 Подпись

Исполнитель

Блчкова С.В.

10.10.2008 Подпись



СПРАВКА БТИ О СОСТОЯНИИ ЗДАНИЯ

Дата заполнения	10.10.08	ОБЪЕКТ	нежилое помещение		
Паспорт ГорБТИ №		1680/15			
Адрес	Город	Москва			
	Округ	Восточный	Квартал № 1680		
Наименование (ул., пл., пер, просп., туп., бульв. и т.п.)		Щёлковское шоссе			
Дом	86	Корпус	-	Строение	-
Помещ. №	I				
Примечание					

СОСТОЯНИЕ ОБЪЕКТА

Общий процент износа %	35	на	2003	Год постройки	1973
Материал стен здания	кирпичный				
Тип здания	жилое				
Тип помещения	складские				
Расположение помещения	-				-
Степень технического обустройства	водопровод, канализация, горячая вода отопление центральное от тэц, электричество				
Высота потолков	h=3,90				

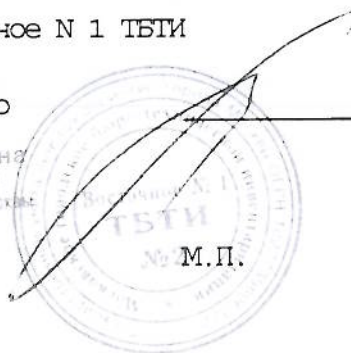
Бюро технической инвентаризации Восточное N 1 ТБТИ

Начальник ТБТИ

Н.В.Николенко

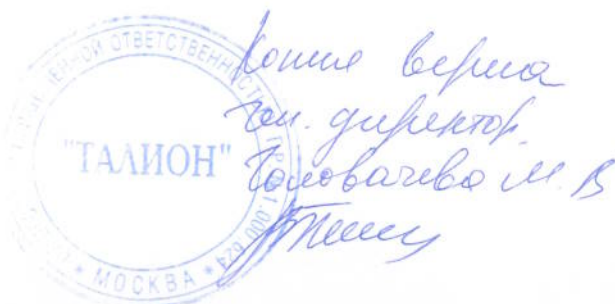
"10" октября 2008 г.

Варакина  
Галина Николаевна  
Зам. начальника  
Восточного № 1 ТБТИ г. Москва



Исполнитель Вьчкова С.В.

2008.3.001405



01 32 08 0136776



# ТЕХНИЧЕСКИЙ ПАСПОРТ

Жилое на 104 кв. (назначение здания) (местимость)  
 по Щелковское шоссе дом № 86 стр. корп. № ВАО г. Москвы

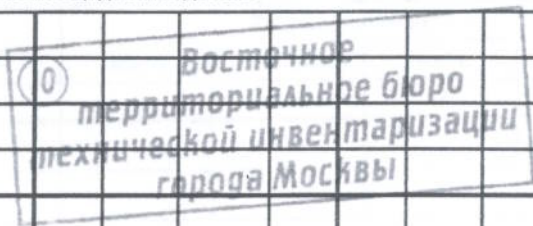
Кварт. № 1684/15
Инвент. №
Шифр фонда № 11. № 9
Шифр проекта

### 1. Общие сведения

Владелец ООО "ТАЛЛИОН" (S = 245,8 м<sup>2</sup>); (S = 190,2 м<sup>2</sup>) Число этажей 14  
 Год постройки 1973 переоборудовано надстроено в г. Год последнего кап. ремонта г.  
 Кроме того, имеется: подвал, цокольный этаж, мансарда, мезонин (подчеркнуть) г/л/м/н.  
 Материал крыши Рулонн. площадь крыши 769 кв. м  
 Фасад расшивка швов площадь фасадов кв. м  
 Число лестниц 1 шт.; их уборочная площадь 208 кв. м  
 Уборочная площадь общих коридоров и мест общ. пользов. 724 кв. м  
 Объем 272,66 куб. м  
 Общая площадь по зданию 5765,5 кв. м, в т.ч. общей, без учета балконов и лоджий 5529,1 кв. м  
 из них:  
 а. Жилые помещения: Общ. площ. 5320,2 кв. м, в т.ч. общей площади, без учета балконов и лоджий 5083,8 кв. м  
 жилой площади 2989,9 кв. м  
 Общая площадь, относящаяся к общему имуществу кондоминиума кв. м

### А. Распределение жилой площади

№ п/п	Жилая площадь находится	Количество		Общая площадь без учета балконов и лоджий	В том числе и жилая	Текущие изменения							
		жилых квартир	жилых комнат			количество		общая площадь без учета балконов и лоджий	в том числе и жилая	количество		общая площадь без учета балконов и лоджий	в том числе и жилая
						жилых квартир	жилых комнат			жилых квартир	жилых комнат		
1	2	3	4	5	6	7	8	9	10	11	12	13	14
1	В квартирах	104	182	5083,8	2989,9								
2	В помещен. коридорн. системы												
3	В общежитиях												
4	Служебная жилая площадь												
5	Маневренная жилая площадь												
	Итого	104	182	5083,8	2989,9								
	Из общего числа жилой площади находится:												
6	а) в мансардах												
	б) в мезонинах												
	в) в цокольных этажах												
	г) в подвалах												
	Итого												



### Распределение квартир по числу комнат (без общежит. и коридорн. сист.)

№ п/п	Квартиры	Число квартир	Общая площ. без учета балк. и лодж.	Жилая площадь	Текущие изменения					
					число квартир	об. пл. без уч. балк. и лодж.	жилая площадь	число квартир	об. пл. без уч. балк. и лодж.	жилая площадь
1	2	3	4	5	6	7	8	9	10	11
1	Однокомнатные	39	1400,2	729,6						
2	Двухкомнатные	52	2428,5	1637,8						
3	Трехкомнатные	13	955,1	622,5						
4	Четырехкомнатные									
5	Пятикомнатные									
6	Шестикомнатные									
7	В семь и более комнат									

ЛИНИЯ СГИБА



I. Нежилые помещения: общая площадь

445,3

кв. м

№ п/п	Классификация помещений	Общая		Основная		Текущие изменения								
		всего	в т.ч. арендуем.	всего	в т.ч. арендуем.	общая		основная		общая		основная		
						всего	в т.ч. аренд.	всего	в т.ч. аренд.	всего	в т.ч. аренд.	всего	в т.ч. аренд.	
1	2	3	4	5	6	7	8	9	10	11	12	13	14	
1	Тип жилого в н/ж пом. (гостиница, казарма и т.д.)													
2	Торговая													
3	Производственная													
4	Складская	436,0		345,2										
5	Бытового обслуж.													
6	Гаражи													
7	Учрежденческая													
8	Обществ. питания													
9	Школьная													
10	Учебно-научная													
11	Лечебно-санитарн.													
12	Культ.-просветит.													
13	Детские сады и ясли													
14	Театров и зрел. предпр.													
15	Творческие мастерские													
16	Профтехобразования													
17	Прочая	9,3		9,3										

Итого: 445,3 345,2

В том числе: 1. Площадь подвалов: общая \_\_\_\_\_, основная \_\_\_\_\_ 2. Цокольн. эт.: общая \_\_\_\_\_, основная \_\_\_\_\_, площадь, используемая жилищной конторой для собственных нужд \_\_\_\_\_ кв. м

№ п/п	Использование помещений	Всего	Основная	Текущие изменения			
				всего	основная	всего	основная
1	2	3	4	5	6	7	8
1	Учрежденческая:						
	а) жилищная контора						
	б) комн. детские, дружин. и др.						
2	Культурно-просветительная:						
	а) кр. уголки, клубы, библиотеки						
3	Прочая:						
	а) мастерские						
	б) склады жилищн. контор						
	в) теплоузел						
	г) котельная						
	в том числе: на газе						
	на тверд. топливе						
	Итого						

II. Благоустройство общей и жилой / основной площади (кв. м.)

Дата записи	Водопровод	Канализация		Отопление								Ванны				Горячее водоснаб.		Газоснабжение		Лифты		Напряжение электросети (вольт)		Группа благоустройств.			
		Местная	Центральная	Печное	Печное-газовое	Центральное				Калориферное	С горячим водоснабжением	С газовыми колонками	С дровяными колонками	Без колонок и горячей воды	От колонок	Центральное	Баллонное	Мусоропровод	Пассажирский	Грузовой	127	220					
						От АГВ	От ТЭЦ	От собственной котельной	От групп. или кварт. котельной																		
1	2	3	4	5	6	7	8	9	10	11	12	13	14	15	16	17	18	19	20	21	22	23	24	25	26		
		да	да				да						100%						да	да	1	2	да	да	да	да	I

III. Исчисление площадей и объемов основной и отдельных частей строений и пристроек

№ или литер по плану	Наименование	Эт	Формулы для подсчета площадей по наружному обмеру	Площадь (кв. м)	Высота (м)	Объем (куб. м)
1	2	3	4	5	6	7
1	тепловое	14		596,5	43,34	25852
	витрина	1		18,0	4,0	72
	Т/подп.	1		596,5	2,25	1342
	трас бур	1		31,1		
	крытое балк.	13		53,7		
	Ступени			4,9		
	приямки			2,5		
	сходы в подв.			14,3		
				721,0		27266

10 Восточное территориальное бюро технической инвентаризации города Москвы

Площадь застройки:

721,0

(площадь здания по цоколю, открытые сходы, крыльца, площадки перед подъездами, приямки, и т. д.)



IV. Описание конструктивных элементов и определение износа основной пристройки

Группа капит. I Средняя жилая площадь квартиры 288 Сборник № 28  
 вид внутренней отделки повышен Средняя внутренняя высота помещений 270 Таблица № 76a

№№ п.п.	Наименование конструктивных элементов	Описание конструктивных элементов ( материал, конструкция, отделка и прочее )	Техническое состояние ( осадки, трещины, гниль, и т. п. )	Удельный вес конструктивных элементов	Поправка к удельному весу в процентах	Удельный вес конструктивных элементов с поправкой	Износ в процентах	Произведение процента износа на удельный вес конструктивных элементов делённое на 100	
1	2	3	4	5	6	7	8	9	
1	Фундаменты	сборн. п/б. блоки.	Мелк. трещ. в цог. сырце.	6	1	6	30	1.8	
2	а. Наружные и внутренние капитальные стены	Кирпичн.	Мест. сколы кирпич. бойцов швов.	22	1	22	35	7.7	
	б. Перегородки	Гиперлитовые кирпичн.	Небольш. местн. смещен. плит.	8		8	30	2.5	
3	Перекрытия:								
	чердачные	сбор. п/б. плиты.	Неровн. потолка мест. сырце.	13	1	13	30	3.9	
	междуэтажные	— " —	плита.						
подвальные	— " —								
4	Крыша	п/б. плиты с рулон. покрытием.	вздутые	1.5	1	1.5	30	0.5	
			поврежд. резинов. гоним.	0.5					0.5
5	Полы	дощат. плайтк. плитка, цемент. ковров. покр.	старт. вход. мест.	11	1	11	35	3.9	
6	Проемы:								
	оконные	дерев. обшитые	Щели в притворе. окна осели.	9	1	9	35	3.2	
дверные	— " —	двери осели.							
7	Отдел. работы:	Наружная отделка архитектур. оформл.	расшивка швов.	Загрязн. окр. слоя.	7	1	7	35	2.5
			Внутрен. отделка	штукот побелка.					
8	Санитарные и электротехнические работы	а. Центр. отопление	ТЩ		14	1	14	40	5.6
		б. Печное отопл.							
		в. Водопровод	трубы сталеж.	Кор. мест.					
		г. Канализация	— " — чугун.	мест. протрещины.					
		д. Радио	гор. сеть.	труб.					
		е. Телефон	А.Т.С.	ослабл. слышим.					
		ж. Телевидение	общ. ант.	ков.					
		з. Ванны:							
		и. с газовой колон.							
		к. с дровян. колон.							
		л. с горяч. водосн.	чугунн.						
		м. Горячее водоснаб.	централн.						
н. Вентиляция	приточно-вытяжн.								
о. Газоснабжение	централн.								
п. Мусоропровод	асб. стволы								
р. Лифты	2 насаж.								
с. Электроосвещение	220В.								
9	Разные работы	лестн. призмн. скозы в п/б.	трещ. сколы.	8	1	8	35	2.8	

Итого 100  
 процент износа (гр. 9)х100  $34.5 \times 100$   
 удельный вес (гр. 7)  $\frac{34.5}{100} = 3.5\%$

Процент износа, приведённый к 100 по формуле



V. Описание конструктивных элементов и определение износа основной пристройки

Группа капит. \_\_\_\_\_ Средняя жилая площадь квартиры \_\_\_\_\_ Сборник № \_\_\_\_\_

вид внутренней отделки \_\_\_\_\_ Средняя внутренняя высота помещений \_\_\_\_\_ Таблица № \_\_\_\_\_

№№ п.п.	Наименование конструктивных элементов	Описание конструктивных элементов ( материал, конструкция, отделка и прочее )	Техническое состояние ( осадки, трещины, гниль, и т. п. )	Удельный вес конструктивных элементов	Поправка к удельному весу в процентах	Удельный вес конструктивных элементов с поправкой	Износ в процентах	Произведение процента износа на удельный вес конструктивных элементов делённое на 100	
1	2	3	4	5	6	7	8	9	
1	Фундаменты								
2	а. Наружные и внутренние капитальные стены								
	б. Перегородки								
3	Перекрытия:	чердачные							
		междуэтажные							
		подвальные							
4	Крыша								
5	Полы								
6	Проёмы:	оконные							
		дверные							
7	Отдел. работы:	Наружная отделка архитектур. оформл.							
		Внутрен. отделка							
8	Санитарные и электротехнические работы	Центр. отопление							
		Печное отопл.							
		Водопровод							
		Канализация							
		Радио							
		Телефон							
		Телевидение							
		Ванны:	с газовой колон.						
			с дровян. колон.						
			с горяч. водосн.						
		Горячее водоснаб.							
		Вентиляция							
		Газоснабжение							
		Мусоропровод							
Лифты									
Электроосвещение									
9	Разные работы								
Итого				100					
Процент износа (гр. 9)х100									
удельный вес (гр. 7)									

Процент износа, приведённый к 100 по формуле









1	2	3	4	5	6	7	8	9	10	11	12	13	14		
20	Проемы	оконные перепл.	кв. м												
21		двери внутрен.	шт.												
22		двери наружные	шт.												
23	Фасад — наружн. отделка		кв. м												
24	Внутренние санитарные и электрические устройства	отопление	трубы центр. отоп.	п/м											
25			радиаторы	секц.											
26			панельное или калориферное	кв. м											
27			печи на твердом или газов. топл.	шт.											
28			АГВ колонки	шт.											
29		водопровод	умывальники	шт.											
30			раковины	шт.											
31			водопров. трубы	п/м											
32			канализ.	унитазы	шт.										
33				сmyвные бачки	шт.										
34	канализац. трубы	п/м													
35	трубы горяч. водосн.	п/м													
36	ванны	шт.													
37	души	шт.													
38	колонки газ. или на тверд. топл.	шт.													
39	трубы газовые	п/м													
40	плиты	газовые 2-х конф.	шт.												
41		газовые 4-х конф.	шт.												
42		электрические	шт.												
43	телевидение	общая антенна													
44	лифты	шт.													
45	световая электропр.	п/м													
46	силовая электропр.	п/м													
47	вводные устройства	шт.													
48	электроцитов	шт.													
49	вентиляц. стволы и трубы	п/м													
50	мусоропр. стволы	п/м													
51	Прочие работы	балконы/лоджии	шт.												
52		эркеры	шт.												
53		лестницы	ступени	шт.											
54			площадки	кв. м											
55			ограждения	п/м											
56		мусоросб. камеры	шт.												
57		бойлерные	шт.												
58		тепловые узлы	шт.												
59		водоподкачки	шт.												

Потребность в капремонте по строению \_\_\_\_\_ руб.

\_\_\_\_\_ 20 \_\_\_\_ г.

Работу выполнил \_\_\_\_\_  
(должность, Ф.И.О., подпись)

Пронумеровано, пронумеровано

2 ( *два* ) листов

Генеральный директор

*М.В. Головачева*  
Головачева М.В./

