

ГОСУДАРСТВЕННОЕ УЧРЕЖДЕНИЕ
"ЦЕНТР ТЕХНИЧЕСКОЙ ИНВЕНТАРИЗАЦИИ ОМСКОЙ ОБЛАСТИ"

Область, республика, край Омская область, РФ
 Район _____
 Город (др. поселение) г. Омск
 Округ города Центральный округ

ТЕХНИЧЕСКИЙ ПАСПОРТ НЕЖИЛОГО СТРОЕНИЯ

№ 20

пос. Загородный

литера В,В1

Инвентарный номер	6659754					
Номер в реестре учета						
Кадастровый номер	55	36	0	0	6659754	
	А	Б	В	Г	Д	Е

Паспорт составлен по состоянию на 09.07.2004
(указывается дата обследования объекта учета)



ВЕРНА
 А. П. ПАВЛИК

Паспорт выдан 20 07

Руководитель [Signature]



Описание конструктивных элементов здания и определение износа
 Год ввода в экпл. 1989 Число этажей 4
 Вид внутренней отделки простая и повыш.

2	3	4	5	6	7	8	9	10		11	
								элемент	к	Физический износ, %	строения
Панельные	Монолитный ж/бетонный	Осадка, трещины	4	1,00	4,00	30	1,20				
Наружные стены	Панельные, част кирпичные, колонны ж/бетонные	Осадка, трещины	28	1,00	28,00	35	9,10				
Перегородки	Кирпичные, гипсолитовые	Трещины в местах сопряжений					35				
Чердачное	Ж/бетонные плиты, окр. извест. р-ом, потолочная плитка	Трещины в местах сопряжений									
Междуэтажное	Ж/бетонные плиты, окр. извест. р-ом, потолочная плитка		11	1,00	11,00	35	3,85				
Подвальное											
Кровля	Рубероидовая по ж/бетонным плитам	Сколы, выбоины	8	1,00	8,00	40	3,20				
Полы	Бетонный, керамическая плитка, линолеум по бетону	Отколы, повреждения, неровность	11	1,00	11,00	45	4,95				
Оконные	заводского изгот. Деревянные 2-е створчатые, окрашены	Полотна рассохлись, повреждены	9	1,00	9,00	35	3,15				
Дверные	деревянные прост. работы, филленчатый, металл	Полотна рассохлись, повреждены					35				
Наружная	Гипсовая плитка						25				
Внутренняя	Ошт., окраска извест. р-ом, кафельная плитка, стенов.	Местами отпад. штукатурки, трещины	6	1,00	6,00	35	1,80				
центр. отопление	от котельной	повр. ржавчии., течи									
лучное отопление											
водопровод	от городской центр. сети										
электроосвещение	скрытая проводка	эластичн. утрачена,									
радио											
телефон	отсутствует										
телевидение	отсутствует										
ванна	газ. колонкой										
	с дров. колонкой										
	с гор. водой	с холодн. водой	23	1,00	23,00	40	9,20				
горяч. водосн.	отсутствует										
вентиляция	имеется										
газоснабжение	отсутствует										
муроропровод	отсутствует										
лифты	грузовой										
канализация	в городскую сеть	повреждения, мест отсутств.									
лестницы, площадки	имеется		2	1,00	2,00	40	0,80				
крыльца							0,00			0,00	

ИТОГО: 100 X 100,00 X 37,25 X

Процент износа, приведенный к 100 по формуле $\frac{\text{процент износа (гр. 9 x 100)}}{\text{удельный вес (гр. 7)}} = 37\%$

Описание конструктивных элементов здания и определение износа

Год ввода в экпл. 1989

Число этажей 1

Вид внутренней отделки

простая

альности I

2	3	4	5	6	7	8	9	Текущие изменения физического износа, %		
								10	11	
Фундаменты	Монолитный ж/бетонный	Осадка, трещины	4	0,69	2,76	30	0,83			
	Панельные, част кирпичные, колонны ж/бетонные	Осадка, трещины	23	0,69	15,87	35	6,65			
		Трещины в местах сопряжений					35			
Стены наружные и внутренние	Кирпичные, гипсолитовые	Трещины в местах сопряжений					35			
		Ж/бетонные плиты, окр. извест. р-ом,	Трещины в местах сопряжений	18	1,00	18,00	35	6,30		
Перегородки	Руберидовая по ж/бетонным плитам	Сколы, выбоины	12	1,00	12,00	40	4,80			
Чердачное	Бетонный, керамическая плитка, линолеум по бетону	Отколы, повреждения, неровность	7	1,00	7,00	45	3,15			
Междуэтажное										
Подвальное										
Кровля	заводского изгот. Деревянные 2-е створчатые, окрашены	Полотна рассохлись, повреждены	10	1,00	10,00	35	3,50			
Дверные	деревянные прост. работы, филенчатые, метал	Полотна рассохлись, повреждены				35				
Оконные	Гипсовая плитка					25				
Отделка	Ошт., окраска извест. р-ом, кафельная плитка, стенов.	Местами отпод. штукатурки, трещины	8	1,00	6,00	55	1,80			
		от котельной								
		повр. ржавчин, течи								
		от городской центр. сети								
		скрытая проводка								
		эластич. утрачена,								
		отсутствует								
		отсутствует								
		отсутствует								
		отсутствует								
		отсутствует								
		отсутствует								
		отсутствует								
		отсутствует								
		отсутствует								
Санитарно- и электротехнич. устр-ва	имеется	повреждения, мест отсутств.	16	1,00	16,00	40	6,40			
Прочие работы	имеется		2	1,00	2,00	40	0,80			
						0,00	0,00			

ИТОГО: 100 X 89,83 X 33,13 X

Процент износа, приведенный к 100 по формуле

$\frac{\text{процент износа (гр. 9 x 100)}}{\text{удельный вес (гр. 7)}}$

37%

II. Исчисление стоимости основного строения и пристроев

№	№ сборника	№ таблицы	Измеритель (И)	Стоимость И по таблице	Поправки к стоимости (коэффициенты) на:				Стоимость И с поправками, руб	Кол-во, м3	Восстановительная стоимость, руб	Физический износ, %	Действительная стоимость, руб
					удельный вес	климатический район							
3	4	5	6	7	8	9	10	11	12	13	14	15	
18	36г	м3	22,5	1,00	1,00			24,53	6117	150050	37	94532	
18	63а	м3	28,4	0,90	1,09			27,86	725	20198	37	12725	
Итого в ценах 1969 г.										170248		107257	
В ценах 2004 г. К=										33,59	5718630		3602763

XI. Ограждения и сооружения (замощения) на участке

Наименование объектов и конструкций	Материал, конструкция	Размеры		Площадь (м ²)	№ сборника	№ таблицы	Измеритель	Стоимость измерителя по таблице	Поправка на климатический район	Восстановит. стоимость в руб.	Физический % износа	Действительная стоимость в руб.
		длина (м)	ширина, высота (м)									
Итого в ценах 1989 г.										0		
В ценах _____ г. К=										0		

XII. Общая стоимость (в руб.)

Основные строения		Служебные постройки		Сооружения		Всего	
восстановительная	действительная	восстановительная	действительная	восстановительная	действительная	восстановительная	действительная
170248	107257	0	0	0	0	170248	107257
5718630	3602763	0	0	0	0	5718630	3602763

XIII. Балансовая стоимость (в руб.)

Основные строения		Служебные постройки		Сооружения		Всего	
полная	остаточная	полная	остаточная	полная	остаточная	полная	остаточная
338150						338150	
	321406						321406
Согласно справки об оценке зданий и сооружений по состоянию на 01.07.1992 г.							

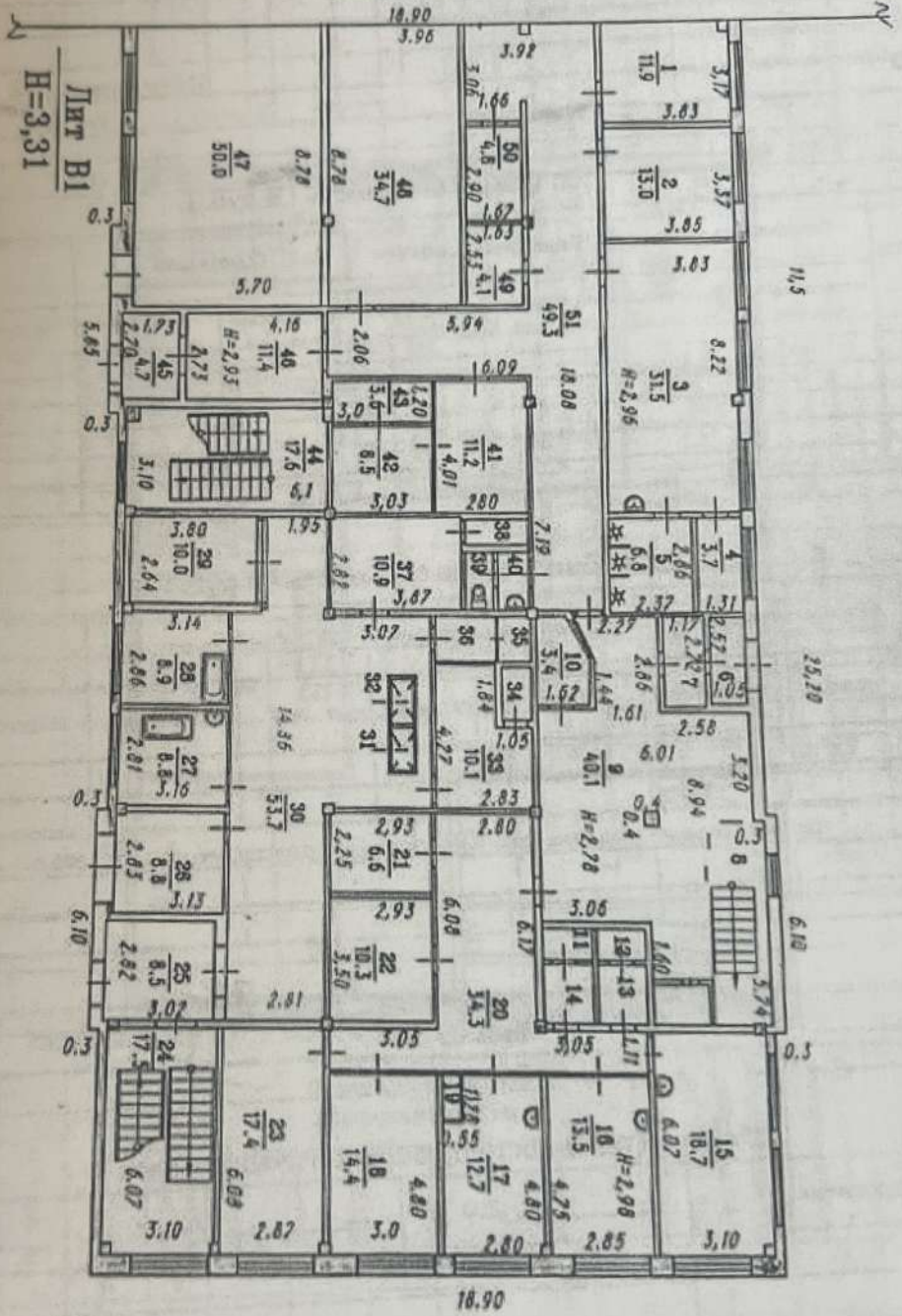
Дата: _____ 2004 г. Исполнил: _____ (Шмишко З.М.)
 01 _____ 2004 г. Проверил: _____ ()
 _____ 2004 г. Принял: _____ ()

XIV. Отметка о последующих обследованиях

Дата обследования	_____ 200 г.	_____ 200 г.	_____ 200 г.

государственной регистрации прав на недвижимое имущество и сделок с ним в Учреждении юстиции,
 необходимо обратиться в ГУ "Центр ТИ ОО" (г.Омск, ул.Краснофлотская, 8) для постановки строения на
 государственный технический учет

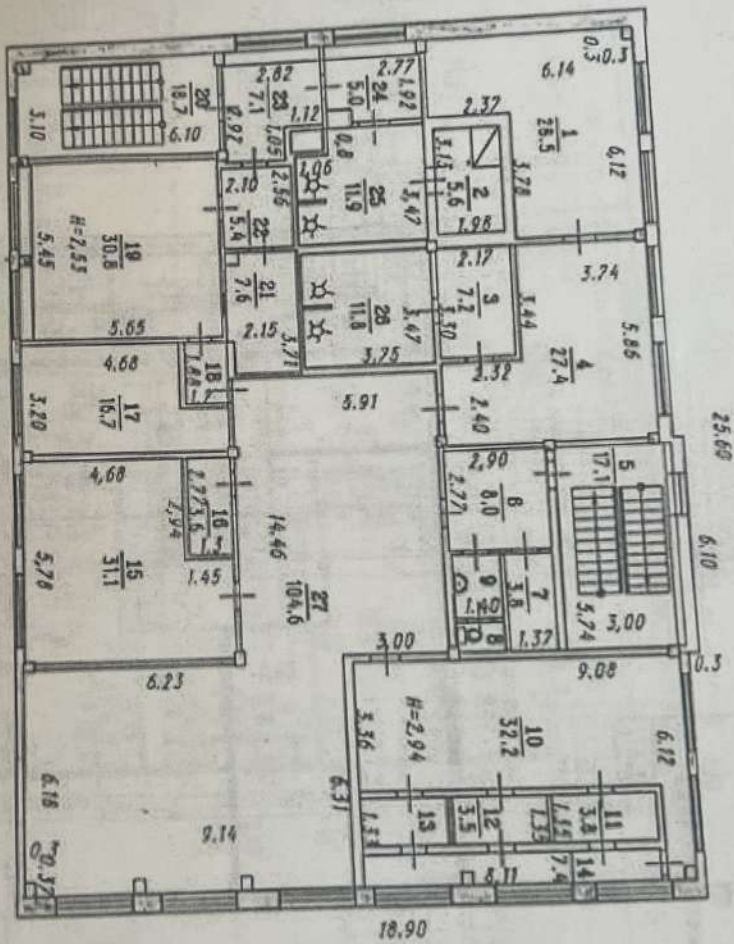
Производственный цех



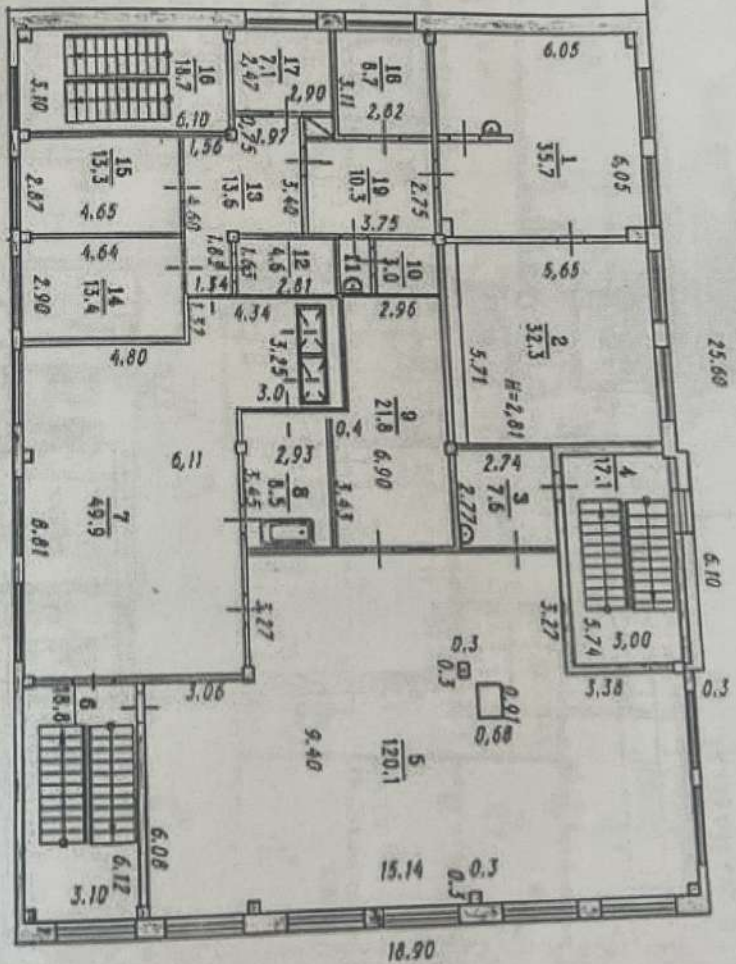
Лит В1
Н=3,31

Лит В
Н=12,63

РФ	Гу "Центр ТИ 00"	Индекс. N
План 1-го этажа АКБ Лит В, В1		6659754
пос. Загородный N 20		Листов 1
02.07.2004	Обмерка	Лист N 1
	Шушко З.М.	M 1:200
	Шушко З.М.	<i>[Signature]</i>

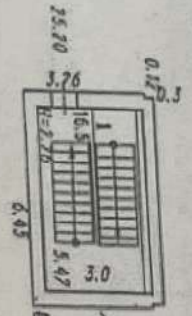
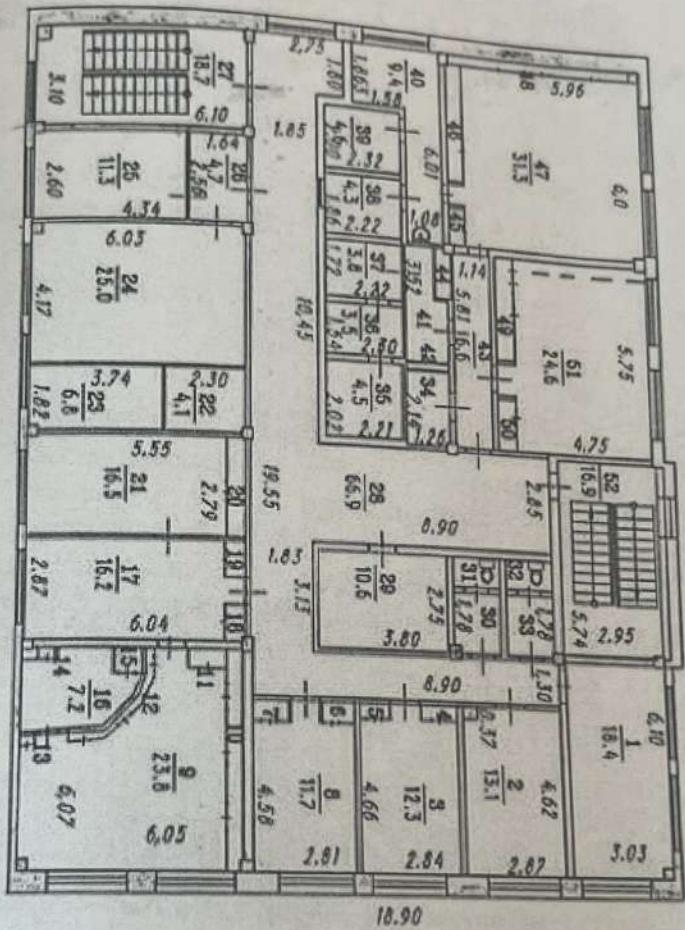


РФ	ГЧ "Центр ТИ 00"	Инвент. N
план 3-20 этажа АБК Дум В		6659754
пос. Загородный N20		Листов 1
		Лист N 1
02.07.2004г	Обмерил	Шашко З.М.
07.07.2004г	Чертил	Шашко З.М.
		Вакуленко И.И.
		М 1:200



Лист В

РД	Гу "Центр ТИ 00"	Индекс, N
план 2-го этажа АБК Лим В		6659754
пос. Загородный N 20		Листов 1
02.07.2004г	Обмерил	Шешко З.М.
02.07.2004г	Чертил	Шешко З.М.
	Ведущий И.И.	И.И.
		М 1:200
		Лист N 1



Ндл. №№ № 51

Лит В

РФ	ГЧ "Центр ТИ 00"	Индент. N
план 4-го этажа АБК лит В		6659754
пос. Загородный N 20		Лестоб 1
02.07.2004г	Обмерил	Шушко З.М.
02.07.2004г	Чертюк	Шушко З.М.
	Инженер	М 1:200
		Лит N 1