

**ГОСУДАРСТВЕННОЕ УЧРЕЖДЕНИЕ
"ЦЕНТР ТЕХНИЧЕСКОЙ ИНВЕНТАРИЗАЦИИ ОМСКОЙ ОБЛАСТИ"**

Область, республика, край Омская область, РФ
 Район _____
 Город (др. поселение) г. Омск
 Округ города Центральный округ

ТЕХНИЧЕСКИЙ ПАСПОРТ НЕЖИЛОГО СТРОЕНИЯ

№ 20

по улице пос. Загородный

г. Омск
 литера Н

Инвентарный номер	6659773					
Номер в реестре учета						
Кадастровый номер	55	36	0	0	6659773	
	А	Б	В	Г	Д	Е

Паспорт составлен по состоянию на 09.07.2004 г.
казывается дата обследования объекта учета


 Алексей Петрович
 КВАЛИФИКАЦИОННЫЙ АТТЕСТАТ
 № 55-10/75
 Омская область, 2004 г.

А.П. Цвлик

Паспорт выдан _____ 2004 г.

Руководитель филиала _____



Описание конструктивных элементов здания и определение износа

Год постройки 1989

Число этажей 1

Классификация I

Вид внутренней отделки

простая

Наименование конструктивных элементов (КЭ)	Описание КЭ (материал, конструкция, отделка и прочее)	Техническое состояние (осадки, трещины, гниль и т.п.)	Удельный вес по таблице	Поправка к удельному весу в %	Удельный вес КЭ с поправками	Физический износ, %	Физ. % износа к строен. гр. 7 x гр. 8:100	Текущие изменения Физический износ, %	
								элемента	к строению
	3	4	5	6	7	8	9	10	11
Полы	бетонный ленточный	трещины в цоколе	12	1,00	12,00	15	1,80		
Наружные стены	кирпичные	разрушение кладки	30	1,00	30,00	20	6,00		
Окна	кирпичные	деформация							
Перегородочное	ж/бетонные плиты	смещение относительно друг друга							
Междуэтажное			16	1,00	16,00	20	3,20		
Крыша	мягкая по ж/б плитам	повреждение кровли	7	1,00	7,00	20	1,40		
Полы	бетонные	трещины, отколы	9	1,00	9,00	20	1,80		
Оконные	деревянные, глухие	повреждения переплетов	8	1,00	8,00	30	2,40		
Дверные	металлические	неплотный притвор							
Наружная									
Внутренняя	оштукатурено, известковая окраска	трещины, отколы	3	1,00	3,00	30	0,90		
Отопление	от пром. котельной	ржавчина							
Водоснабжение	из городской сети	течи							
Светоснабжение	скрытая								
Санитарно-технические									
Вентиляция									
Электрификация									
Связь									
Теплоизоляция	в городскую сеть								
Площадки	отмостка	трещины, отколы	2	1,00	2,00	45	0,90		
Итого			100	X	100,00	X	23,60	X	

Процент износа, приведенный к 100 по формуле $\frac{\text{процент износа (гр. 9 x 100)}}{\text{удельный вес (гр. 7)}} = 24\%$

VII. Исчисление стоимости основного строения и пристроев

Наименование построек	№ сборника	№ таблицы	Измеритель (М)	Стоимость И по таблице	Поправки к стоимости (коэффициенты) на:					Стоимость И с поправками, руб	Кол-во (объем, м3 площадь, м2)	Восстановительная стоимость, руб	Физический износ, %	Действительная стоимость, руб
					удельный вес	климатическ. район								
2	3	4	5	6	7	8	9	10	11	12	13	14	15	
Землепользование	18	1а	м3	14,0	1,00	1,09				15,28	1019,0	15550	21	1228
Итого в ценах 1969 г.											15550		1228	
В ценах 2004 г. К=											33,59	522325		41265

X. Ограждения и сооружения (замощения) на участке

Вид ограждений и сооружений	Материал, конструкция	Размеры		Площадь (кв. м)	№ сборника	№ таблицы	измеритель	Стоимость измерителя по таблице	Поправка на климатический район	Восстановит. стоимость в руб.	Физический % износа	Действительная стоимость в руб.
		длина (м)	ширина, высота (м)									
				0,0								0
				0,0								0
				0,0								0
				0,0								0
Итого в ценах 1969 г.										0		0
В ценах г. К=										0		0
										0		0

XI. Общая стоимость (в руб.)

Основные строения		Служебные постройки		Сооружения		Всего	
восстановительная	действительная	восстановительная	действительная	восстановительная	действительная	восстановительная	действительная
15550	12285					15550	12285
522325	412653					522325	412653

XII. Балансовая стоимость (в руб.)

Основные строения		Служебные постройки		Сооружения		Всего	
полная	остаточная	полная	остаточная	полная	остаточная	полная	остаточная

Исполнил _____

Проверил _____

Принял _____

Исполнил _____

Проверил _____

Принял _____

(Кошкина Т.П.)

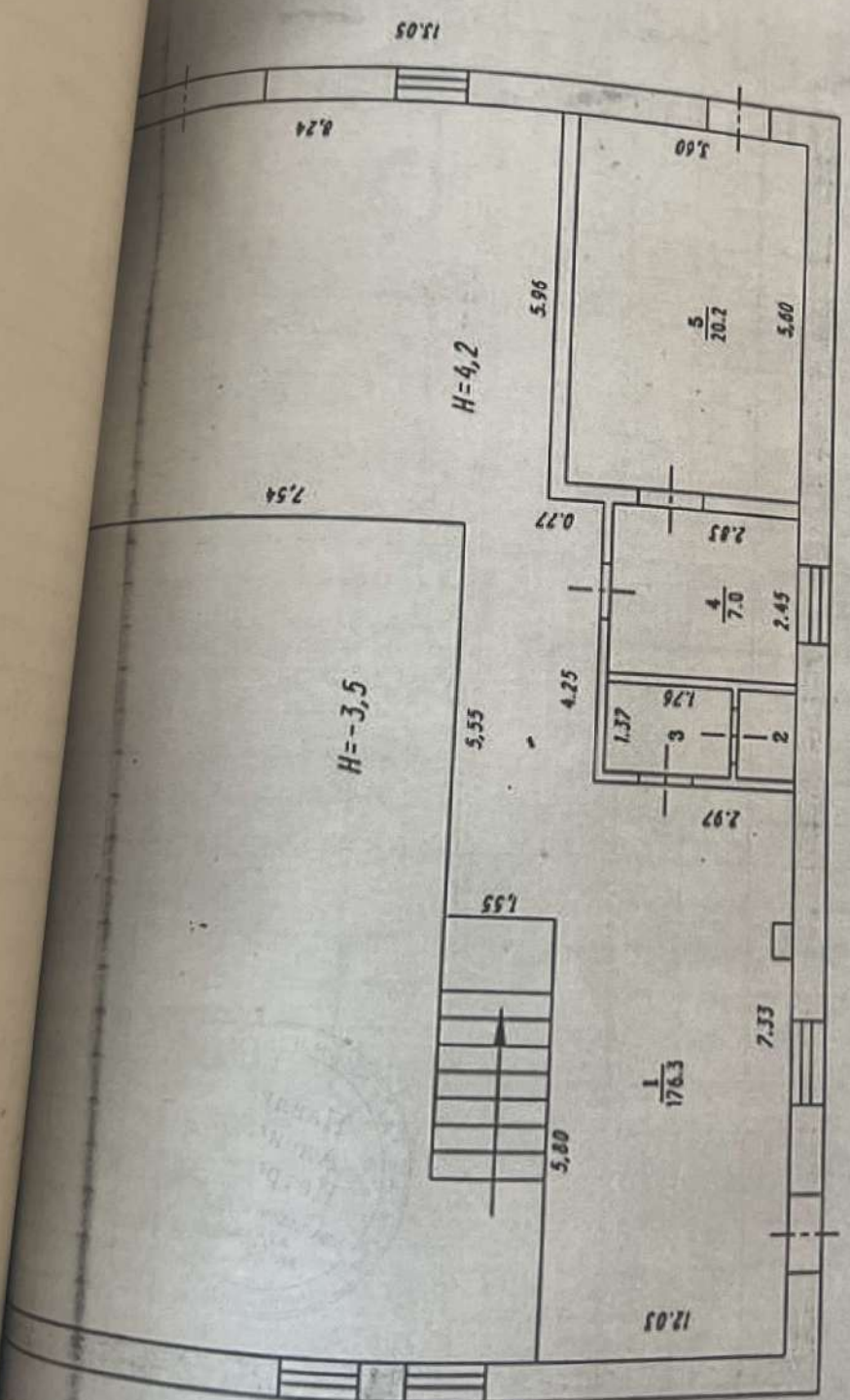
(Вакуленко И.И.)

(Мещерякова Ж.Б.)

XIII. Отметка о последующих обследованиях

Дата обследования	_____ 200 г.	_____ 200 г.	_____ 200 г.

государственной регистрации прав на недвижимое имущество и сделок с ним в Учреждении юстиции, необходимо обратиться в Омский городской филиал ГУ "Центр ТИ ОО" г.Омска (ул.Краснофлотская, 8) для постановки строения на государственный технический учет.



РФ	Гу "Центр ТИ 00"	Инвент. №
План строения пос Загородный		Листов 1
1 Этаж лит Н		Лист № 1
		М 1:100
05.07.04	Обмерил	Афанасьева Л.Н.
10.07.04	Чертил	Кашкина Т.П.
30.04.04	Проверил	Вакцленко И.И.
	Принял	