

# Выписка

из электронного паспорта транспортного средства

**164301054079668**



Статус электронного паспорта – действующий

Дата оформления электронного паспорта – 12.12.2022

Идентификационный номер	X8B278872P0030630
Марка	Отсутствует
Коммерческое наименование	278872
Категория транспортного средства в соответствии с Конвенцией о дорожном движении	категория B
Категория в соответствии с ТР ТС 018/2011	N1
Номер двигателя (двигателей)	ISF28S5161P 77081671
Номер шасси (рамы)	X96A21R22N2873586
Номер кузова (кабины, прицепа)	A21R22N0170580
Цвет кузова (кабины, прицепа)	белый
Год изготовления	2022
Двигатели:	
Двигатель внутреннего сгорания (марка, тип)	Cummins, ISF 2.8s5161P, четырёхтактный, с воспламенением от сжатия
– рабочий объем цилиндров (см <sup>3</sup> )	2776
– максимальная мощность (кВт) (мин <sup>-1</sup> )	110 (3400)
Экологический класс	пятый
Технически допустимая максимальная масса транспортного средства (кг)	3500

Дата и время формирования\*

12.12.2022 11:08

\* Сведения, содержащиеся в выписке из электронного паспорта транспортного средства являются актуальными (действительными) на дату и время формирования по московскому времени

**Система электронных паспортов транспортных средств  
(паспортов шасси транспортных средств)**

1/3

# Выписка

из электронного паспорта транспортного средства

**164301054079668**



## Дополнение к выписке из электронного паспорта транспортного средства

Наименование организации (органа),  
оформившей электронный паспорт  
транспортного средства

ОБЩЕСТВО С ОГРАНИЧЕННОЙ  
ОТВЕТСТВЕННОСТЬЮ  
ИНЖИНИРИНГО-МАРКЕТИНГОВАЯ  
ФИРМА "СПЕЦАВТОМАШ"

Модификация

278872

Оттенок цвета в соответствии со  
спецификацией организации-изготовителя  
транспортного средства (шасси)

БЕЛЫЙ

Масса транспортного средства  
в снаряженном состоянии (кг)

2710

Колесная формула/ведущие колеса

4x2/задние

Трансмиссия (тип)

механическая, с ручным  
управлением

Вид топлива

Дизельное топливо

Документ, подтверждающий соответствие  
обязательным требованиям безопасности

ТС RU E-RU.AB58.00194.P6

Изготовитель

ОБЩЕСТВО С ОГРАНИЧЕННОЙ  
ОТВЕТСТВЕННОСТЬЮ  
ИНЖИНИРИНГО-МАРКЕТИНГОВАЯ  
ФИРМА "СПЕЦАВТОМАШ"

Адрес изготовителя

603152, Российская  
Федерация,  
Нижегородская область,  
Город Нижний Новгород,  
Ларина, 15, литер А, 3 эт.,

Дата и время формирования\*

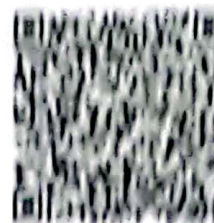
12.12.2022 11:08

\* Сведения, содержащиеся в выписке из электронного паспорта транспортного средства являются актуальными (действительными) на дату и время формирования по московскому времени

# Выписка

из электронного паспорта транспортного средства

**164301054079668**



Сведения о базовом ТС (шасси):	офис №95
Номер паспорта базового ТС (шасси)	164301047514438
Дата оформления паспорта базового ТС	21.08.2021
Идентификационный номер базового ТС	X96A21R22N2873586
Марка базового ТС (шасси)	ГАЗ
Иная информация организации, оформившей электронный паспорт	Устройство (система) вызова экстренных оперативных служб отсутствует. Дооборудование до 31.12.2023. Решение Коллегии Евразийской экономической комиссии от 17.08.2021 № 101, с учетом изменений. Воротная платформа с задними распашными воротами, с каркасом и тентом. Штора справа. Съёмные стойки. Сдвижная крыша. Обтекатель
Собственник	ООО ИМФ "СПЕЦАВТОМАШ"
Ограничения (обременения) за исключением таможенных ограничений	Отсутствуют

Выписка сформирована в соответствии с требованиями к достоверности сведений о транспортных средствах, содержащихся в государственной информационной системе «Система электронных паспортов транспортных средств» на дату и время формирования Выписки.

Дата и время формирования\*

12.12.2022 11:08

\*Сведения, содержащиеся в выписке из электронного паспорта транспортного средства, являются достоверными на дату и время формирования по московскому времени.

**Система электронных паспортов транспортных средств  
(паспортов шасси транспортных средств)**

# Выписка

из электронного паспорта транспортного средства

**164301054079668**



офис №25

## Сведения о базовом ТС (шасси):

Номер паспорта базового ТС (шасси)	164301047514428
Дата оформления паспорта базового ТС	23.06.2022
Идентификационный номер базового ТС	X96A21R22N2873586
Марка базового ТС (шасси)	ГАЗ
Иная информация организации, оформившей электронный паспорт	Устройство (система) вызова экстренных оперативных служб отсутствует. Дооснащение до 31.12.2023. Решение Коллегии Евразийской экономической комиссии от 17.08.2021 № 101, с учетом изменений. Бортовая платформа с задними распашными воротами, с каркасом и тентом. Штора справа. Съёмные стойки. Сдвижная крыша. Обтекатель
Собственник	ООО ИМФ "СПЕЦАВТОМАШ"
Ограничения (обременения) за исключением таможенных ограничений	Отсутствуют

Администратор не несет ответственность за актуальность (действительность) сведений о Собственнике, сведений об Ограничениях (обременениях), имеющихся в Системах электронных паспортов на дату и время формирования Выписки

Дата и время формирования\*

12.12.2022 11:08

\* Сведения, содержащиеся в выписке из электронного паспорта транспортного средства являются актуальными (действительными) на дату и время формирования по московскому времени.

**Система электронных паспортов транспортных средств  
(паспортов шасси транспортных средств)**