

**ГУП ВО "ВОРОНЕЖОБЛТЕХИНВЕНТАРИЗАЦИЯ"**

**БТИ г. Нововоронежа Воронежской области**

**ТЕХНИЧЕСКИЙ ПАСПОРТ**

**на здание, сооружение, помещение нежилого назначения**

Адрес (местоположение) объекта: **г.Нововоронеж, ул. Парковый проезд, д.8**

Наименование объекта: **отдельно стоящее здание**

Назначение объекта: **нежилое**

Кадастровый номер

Условный номер

Предыдущий кадастровый номер

Последующий кадастровый номер

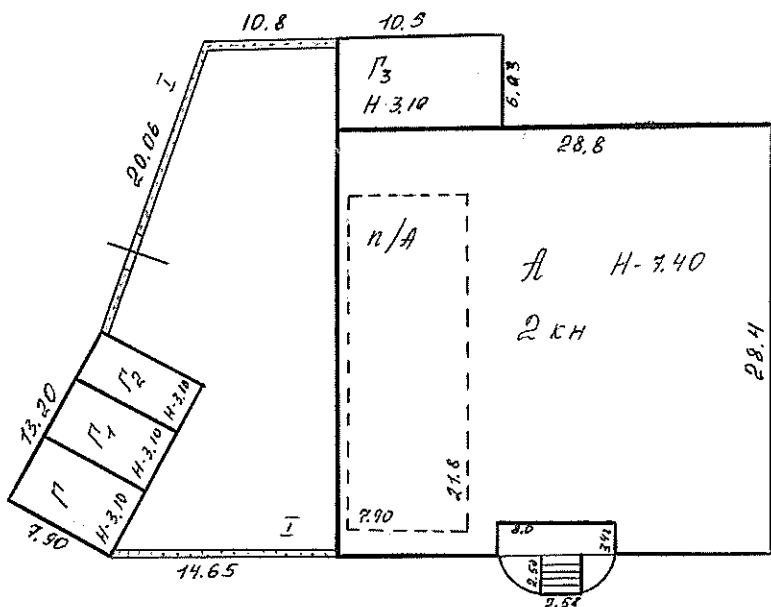
Инвентарный номер **899**

Составлен по состоянию на: **21.04.2008 г.**

я.п  
1  
2  
3  
4  
5  
6  
7  
8  
9  
10  
11  
12  
13  
14  
15  
16  
17  
18  
19  
20  
21  
22  
23  
24  
25  
26  
27  
28  
29  
30  
31  
32  
33  
34  
35  
36  
37  
38  
39  
40  
41  
42  
43  
44  
45  
46  
47  
48  
49  
50  
51  
52  
53  
54  
55  
56  
57  
58  
59  
60  
61  
62  
63  
64  
65  
66  
67  
68  
69  
70  
71  
72  
73  
74  
75  
76  
77  
78  
79  
80  
81  
82  
83  
84  
85  
86  
87  
88  
89  
90  
91  
92  
93  
94  
95  
96  
97  
98  
99  
100







ул Парковой проезд  
 РТЧ  
 04.04.2000г  
*Свф*

МАСШТАБ	Нововоронежское бюро регистрационной инвентаризации	
Имя	ЛИСТ СЕМЕЛЬНОГО УЧАСТКА ЛОТ № 8 по ул. Парковой проезд г. Нововоронеж	
Лист	Инвентаризация, выд. отчество	1.
02.02.98	Гребнева Л.Ф.	<i>Л</i>

П.П.  
 1  
 2  
 3  
 4  
 5  
 6  
 7  
 8  
 9  
 10  
 11  
 12  
 13  
 14  
 15  
 16  
 17  
 18  
 19  
 20  
 21  
 22  
 23  
 24  
 25  
 26  
 27  
 28  
 29  
 30  
 31  
 32  
 33  
 34  
 35  
 36  
 37  
 38  
 39  
 40  
 41  
 42  
 43  
 44  
 45  
 46  
 47  
 48  
 49  
 50

# VI. Описание конструктивных элементов здания и определе ние их износа

Литера *А*

Год постройки *1992*

Число этажей *два*

ппа капитальности *1*

Вид внутренней отделки *штукатурная*

2	3	4	5	6	7	8	9	Текущие изменения	
								износ в %	
								эле-мента	к строе-нию
10	11								
Фундаменты	<i>бетонные блоки</i>	<i>хорошее</i>	<i>7</i>	<i>1</i>	<i>7</i>				
а) Стены и их наружная отделка	<i>кирпичные в 2 кирпича</i>	<i>хорошее</i>	<i>26</i>	<i>1</i>	<i>26</i>				
б) Перегородки	<i>кирпичные</i>								
Перекрытия	чердачное	<i>железобетонное</i>	<i>хорошее</i>	<i>8</i>	<i>1</i>	<i>8</i>			
	междуэтажные	<i>железобетонное</i>							
	надподвальные								
Крыша	<i>таль в 4 слоя</i>	<i>хорошее</i>	<i>16</i>	<i>1</i>	<i>16</i>				
Полы	<i>шпатель</i>	<i>хорошее</i>	<i>7</i>	<i>1</i>	<i>7</i>				
Проемы	оконные	<i>по 2 створки переносные</i>	<i>хорошее</i>	<i>9</i>	<i>1</i>	<i>9</i>			
	дверные	<i>простые</i>	<i>хорошее</i>						
Внутренняя отделка	<i>штукатурка, побелка, окраска</i>	<i>хорошее</i>	<i>6</i>	<i>1</i>	<i>6</i>				
Санитарно- и электротехн. устр.	отопление	<i>от ТЭЦ</i>							
	водопровод	<i>трубы стальные</i>	<i>13</i>	<i>1</i>	<i>13</i>				
	канализация	<i>труба чугунная</i>							
	горяч. водоснаб.								
	ванны								
	электроосвещ.	<i>скрытая проводка</i>							
	радио								
телефон									
вентиляция									
лифты									
Прочие расходы	<i>штукатурка</i>		<i>8</i>	<i>1</i>	<i>8</i>				

Итого: 100 × × ×

% износа, приведенный к 100 по формуле:  $\frac{\text{процент износа (гр. 9)} \times 100}{\text{удельный вес (гр. 7)}} = 0\%$

VII. Описание конструктивных элементов основных пристроек и определение их износа

Литера

Год постройки

Число этажей

Группа капитальности

Группа капитальности

Вид внутренней отделки

Л. п/п	Наименование конструктивных элементов	Описание конструктивных элементов (материал, конструкция, отделка)	Техническое состояние (осадки, трещины, гниль и т. п.)	Удельный вес по таблице	Поправки к удельн. весу в процентах	Удельный вес конструктивного элемента	Износ в %	% износа к стар. Гр. 9 × 100	Текущий износ		Наименование конструктивного элемента
									эле-мента	ст-и	
1	2	3	4	5	6	7	8	9	10		2
1	Фундаменты										Фундаме
2	а) Стены и их наружная отделка										а) Стен- ружная
	б) Перегородки										б) Пере
3	Перекрытия	чердачные									Перекрытия черда- межд- надп-
		междуэтажные									
		надподвальные									
4	Крыша									Крыша	
5	Полы									Полы	
6	Проемы	оконные									Проемы окон- двер-
		дверные									
7	Внутренняя отделка									Внутре- отделка	
8	Санитарно- и электротехн. устр.	отопление									Санитарно- и электротехн. устр. отоп- водос- кана- горяч- ванн- электр- ради- телеф- венти- лифты
		водопровод									
		канализация									
		горяч. водоснаб.									
		ванны									
		электроосвещ.									
		радио									
		телефон									
		вентиляция									
		лифты									
9	Прочие расходы									Прочн	

Итого 10 × × ×

% износа, приведенный к 100 по формуле: 
$$\frac{\text{процент износа (гр. 9)} \times 100}{\text{удельный вес (гр. 7)}}$$

VIII. Описание конструктивных элементов основных пристроек и определение их износа

Литера \_\_\_\_\_

Год постройки \_\_\_\_\_

Число этажей \_\_\_\_\_

Группа капитальности \_\_\_\_\_

Вид внутренней отделки \_\_\_\_\_

Наименование конструктивных элементов	Описание конструктивных элементов (материал, конструкция, отделка)	Техническое состояние (осадки, трещины, гниль и т. п.)	Удельный вес по таблице	Поправки к удельн. весу в процентах	Удельный вес конструктивного элемента	Износ в %	Гр.7×гр.8	Текущие изменения износа в %	
								эле-мента	к строе-нию
2	3	4	5	6	7	8	9	10	11
Фундаменты									
а) Стены и их наружная отделка									
б) Перегородки									
Перекрытия	чердачное								
	междуэтажные								
	надподвальные								
Крыша									
Полы									
Проемы	оконные								
	дверные								
Внутренняя отделка									
Санитарно- и электротехн. устр.	отопление								
	водопровод								
	канализация								
	горяч. водоснаб.								
	ванны								
	электроосвещ.								
	радио								
	телефон								
	вентиляция								
лифты									
Прочие расходы									

Итого: 10 × × ×

% износа, приведенный к 100 по формуле:  $\frac{\text{процент износа (гр. 9)} \times 100}{\text{удельный вес (гр. 7)}}$

**IX. Техническое описание пристроек и других частей здания**

Наименование конструктивных элементов	Литера	Удельный вес по таблице	Поправки	Удельный вес с поправками	Литера	Удельный вес по таблице	Поправки	Удельный вес с поправками	Литера	Удельный вес по таблице	Поправки	Итого:	
													Итого:
Фундаменты . . . . .													Итого:
Стены и перегородки . . . . .													формулы для площади, объ
Перекрытия . . . . .													
Крыша . . . . .													
Полы . . . . .													
Проемы . . . . .													
Отделочные работы . . . . .													
Электроосвещение . . . . .													
Прочие работы . . . . .													
<b>Итого:</b> . . . . .		100	×			100	×			100	×		

Наименование конструктивных элементов	Литера	Удельный вес по таблице	Поправки	Удельный вес с поправками	Литера	Удельный вес по таблице	Поправки	Удельный вес с поправками	Литера	Удельный вес по таблице	Поправки	Итого:	
													Итого:
Фундаменты . . . . .													Итого:
Стены и перегородки . . . . .													формулы для площади, объ
Перекрытия . . . . .													
Крыша . . . . .													
Полы . . . . .													
Проемы . . . . .													
Отделочные работы . . . . .													
Электроосвещение . . . . .													
Прочие работы . . . . .													
<b>Итого:</b> . . . . .		100	×			100	×			100	×		

**X. Исчисление восстановительной и действительной стоимости здания и его частей**

Литера по плану	Наименование здания и его частей	№ сборника	№ таблицы	Измеритель	Стоимость измерения по таблице	Поправки к стоимости (коэффициенты) на:							Стоимость измерения с поправками	Количество (объем — м³, площадь — м²)	Восстановительная стоимость в рублях	% к плану	Действительная	Наименование
						Удельный вес	группу капитальности	климатический район	К	К	К	К						
1	2	3	4	5	6	7	8	9	10	11	12	13	14	15	16	17	18	19
А	Основное стр.	28	195	м³	22,6	1,0							22,6	5850	132210	0	132210	Таром
											1573		355,5		2079675	5%		Таром
											19243				2840856			Таром
											1789						273013	Бокс



XI. Техническое описание служебных построек

Наименование конструктивных элементов	Таблица 1			Таблица 2			Таблица 3					
	Литера Г	Удельный вес по таблице	Поправки	Литера Д	Удельный вес по таблице	Поправки	Литера Е	Удельный вес по таблице	Поправки			
	H=		Удельный вес с поправками	H=70%		Удельный вес с поправками	H=70%		Удельный вес с поправками			
Бетонные элементы	м/б лентом.	16	1	16	м/б лент.	16	0,7	11,2	м/б лент.	16	0,7	11,2
Кирпичные перегородки	кирпичные	42	1	42	кирпичные	42	0,7	29,4	кирпич.	42	0,7	29,4
Бетон	м/бетон.	-	-	-	м/бетон.	-	-	-	м/бетон	-	-	-
Бетон, толщ 4 см	м/б, толщ 4 см.	18	1	18	м/б, толщ 4 см.	18	1	18	м/б, толщ 4 см	18	1	18
Цементные	цементные	15	1	15	цементные	15	1	15	цементные	15	1	15
Метал. Вор.	метал. Вор.	2	1	2	Ворота метал.	2	1	2	Ворота мет.	2	1	2
Штукат.	штукат.	2	1	2	штукат.	2	1	2	штукат.	2	1	2
З.п.р.	З.п.р.	2	1	2	З.п.р.	2	1	2	З.п.р.	2	1	2
Итого		100	×	0,97		100	×	80		100	×	80
Для подсчета объема	(3,28 x 7,92) : 3 =	35,1										

Наименование конструктивных элементов	Бокс			Литера	Удельный вес по таблице	Поправки	Удельный вес с поправками	Литера	Удельный вес по таблице	Поправки	Удельный вес с поправками				
	Литера Г3	Удельный вес по таблице	Поправки									Литера	Удельный вес по таблице	Поправки	Удельный вес с поправками
	H=70%		Удельный вес с поправками									H=		Удельный вес с поправками	H=
Бетонные элементы	м/б лентом.	16	0,7	11,2											
Кирпичные перегородки	кирп.	42	0,7	29,4											
Бетон	м/бетон	-	-	-											
Бетон, толщ 4 см	м/б, толщ 4 см.	18	1	18											
Цементные	цементные	15	1	15											
Метал. Ворота	метал. Ворота	2	1	2											
Штукат.	штукат.	2	1	2											
З.п.р.	З.п.р.	2	1	2											
Итого		100	×	0,8		100	×			100	×				
Для подсчета объема	10,50 x 6,03 =	63,3													

XII. Исчисление стоимости служебных построек

Наименование построек	№ сборника	№ таблицы	Измеритель	Стоимость измерителя по таблице	Поправки к стоимости (коэффициенты) на:					Стоимость измерителя с поправками	Количество (объем — м³, площадь — м²)	Восстановительная стоимость в рублях	% износа	Действительная стоимость в рублях
					удельный вес	климатический район	А	Б	В					
2	3	4	5	6	7	8	9	10	11	12	13	14	15	16
Бокс	28	1598	м²	30,4	0,97					29,5	35,1	1035	10/40	1035 8795
Бокс	28	1598	м²	30,4	0,8					24,3	35,1	853	10/40	853 7244
Бокс	28	1598	м²	30,4	0,8					24,3	35,1	853	10/40	853 7244
Бокс	28	1598	м²	30,4	0,8					24,3	63,3	1538	10/40	1538 13064
												4279		4279 86347

XI. Техническое описание служебных построек

Наименование конструктивных элементов	Таром			Таром			Таром					
	Литера П	Удельный вес по таблице	Поправки	Литера П	Удельный вес по таблице	Поправки	Литера П	Удельный вес по таблице	Поправки			
	H=			H=70%			H=70%					
Фундаменты	м/б лент.	16	1	16	м/б лент.	16	07	11,2	м/б лент.	16	07	11,2
Стены и перегородки	кирпичные	42	1	42	кирпичные	42	07	29,4	кирпич.	42	07	29,4
Полы	м/бетон	-	-	-	м/бетон	-	-	-	м/бетон	-	-	-
Потолки	м/б, толь 4см	18	1	18	м/б, толь 4см	18	1	18	м/б, толь 4см	18	1	18
Двери	цементитр	15	1	15	цементитр	15	1	15	цементитр	15	1	15
Окна	метал. Кор.	2	1	2	Корота метал.	2	1	2	Корота мет.	2	1	2
Работы	штукат.	2	1	2	штукат.	2	1	2	штукат.	2	1	2
Электросвещение	эл.-во	2	1	2	эл.-во	2	1	2	эл.-во	2	1	2
Итого:		100	×	0,97		100	×	80		100	×	80
Формулы для подсчета площади, объема	$(13,28 \times 7,92) : 3 = 35,1$											

Наименование конструктивных элементов	Бокс			Литера			Литера		
	Литера П	Удельный вес по таблице	Поправки	Литера	Удельный вес по таблице	Поправки	Литера	Удельный вес по таблице	Поправки
	H=70%			H=			H=		
Фундаменты	м/б лент.	16	07	11,2					
Стены и перегородки	кирп.	42	07	29,4					
Полы	м/бетон	-	-	-					
Потолки	м/б, толь 4см	18	1	18					
Двери	цементитр	15	1	15					
Окна	метал. Корота	2	1	2					
Работы	штукат.	2	1	2					
Электросвещение	эл.-во	2	1	2					
Итого:		100	×	0,8		100	×		
Формулы для подсчета площади, объема	$10,50 \times 6,03 = 63,3$								

XII. Исчисление стоимости служебных построек

Наименование построек	№ сборки	№ таблицы	Измеритель	Стоимость измерителя по таблице	Поправки к стоимости (коэффициенты) на:					Стоимость измерителя с поправками	Количество (объем — м³, площадь — м²)	Восстановительная стоимость в рублях	% износа	Действительная стоимость в рублях
					Удельный вес	климатический район	Р	С	Т					
2	3	4	5	6	7	8	9	10	11	12	13	14	15	16
Таром	28	1595	м²	30,4	0,97					29,5	35,1	1035	10/40	1035 8795
Таром	28	1595	м²	30,4	0,8					15,73	24,3	853	18/40	853 7244
Таром	28	1595	м²	30,4	0,8					15,73	24,3	853	10/40	853 7244
Бокс	28	1595	м²	30,4	0,8					15,73	24,3	63,3	10/40	1538 13064
												1538	10/40	4279 26347

### XIII. Ограждения и сооружения (замощения) на участке

Литера	Наименование ограждений и сооружений	Материал, конструкция	Размеры		Площадь, м <sup>2</sup>	№ сборника	№ таблицы	Измеритель	Стоимость измерителя по таблице	Поправка на климатический район	Восстановительная стоимость в рублях	% износа	Действительная стоимость в рублях
			длина, м	ширина, высота, м									
I 84-1999	Ограждение	шт/б плиты	42,9	2,10	90	18	728	4	25,7	-	1103	0	1103
							к-1573	404,3				10/40	9366

### XIV. Общая стоимость (в руб.) балансовая стоимость

В ценах какого года	Основные строения		Служебные постройки		Сооружения		Всего	
	восстановительная	действительная	восстановительная	действительная	восстановительная	действительная	восстановительная	действительная
1992 г.								15013816

«19» 02 1998 г.      Исполнил \_\_\_\_\_ ( )  
«  »                    199  г.      Проверил \_\_\_\_\_ ( )  
«  »                    199  г.      Начальник бюро \_\_\_\_\_ ( )

Работа выполнена      «04» 04 2000 г.      «  »      199  г.      «  »      199  г.

Исполнил      \_\_\_\_\_  
Проверил      \_\_\_\_\_  
Начальник бюро      \_\_\_\_\_

СТОИМОСТЬ В  
РУБЛЯХ

103  
116

### К СВЕДЕНИЮ ВЛАДЕЛЬЦА ЗДАНИЯ

1. О всех случаях переустройства здания или возведения дополнительных построек владельцы должны сообщить в местное бюро технической инвентаризации для отражения этих обстоятельств ответствующей документации.

В целях учета изменений здания обследуются каждые три года (инструкция Министерства коммунального хозяйства РСФСР от 31 октября 1951 года).

2. Стоимость первичных учетно-оценочных работ и регистрации происшедших в зданиях и земельных участках изменений оплачивается владельцами по таксам, утвержденным Министерством жилищно-коммунального хозяйства РСФСР.

Задолженность, не погашенная в установленный срок, взыскивается в беспорном порядке постановлением Совета Министров РСФСР от 12 ноября 1962 г. № 1497).

ви-  
ная

1/10

ИТА

ла  
эща  
му

38

50

30

220

90

98

74

70

63

74

13

110

120

1/1

28

240

160

13

12

694

1/10

4/10

320

715

1/10

00

300

350

14

ЭКСПЛИКАЦИЯ

К поэтажному плану строения, расположенного в городе (поселке) Нововорокена  
по улице (переулку) Парковой проезд № 8

Местоименное Номер помещения (квартиры, торгового, складского и т. п.) Номер по плану строения этажи, комнаты, кухни, коридора, и т. д.		Назначение частей помещения: жилая комната, канцелярское помещение, классная комната, больничная палата, кухня, коридор и т. п.	Формула подсчета площади по внутреннему обмеру	Площадь по внутреннему обмеру в квадратных метрах, в т. ч. предназначенная под помещения										итого (по квартире, этажу, строению)	высота помещения по внутреннему обмеру		
				жилые		торговые		предприятий бытового обслуживания населения		узелов							
				основная	вспомогательная (подсоб.)	основная	вспомогательная	основная	вспомогательная	основная	вспомогательная	основная	вспомогательная				
3	4	5	6	7	8	9	10	11	12	13	14	15	16	17	18		
				<u>Подвал</u>													
	1	тамбур	$3,63 \times 2,44$									8,9					
	2	венткамера	$3,75 \times 2,75$									10,3					
	3	тепловой пункт	$5,17 \times 2,63$									13,6					
	4	помещение ПРУ	$6,40 \times 2,68$									17,2					
	5	помещение ПРУ	$4,87 \times 5,27$									25,7					
	6	санузлы	$1,35 \times 1,25 + 1,35 \times 0,87 + 1,35 \times 1,25 + 1,35 \times 0,87$									5,8					
	7	бокс	$5,60 \times 6,90$									38,6					
	8	лест. в подвал										11,7					
	9	лест. в ПРУ										2,9					
												134,7		134,7			
				<u>1 этаж</u>													
	1	тамбур	$1,40 \times 5,40$									7,6			3,0		
	2	кассовый зал	$8,80 \times 6,98 - 0,53 \times 1,24$									60,8					
	3	помещение для	$3,27 \times 2,33$									7,6					
	4	к-та отгрузки	$5,13 \times 3,15$									16,2					
	5	санузлы	$1,65 \times 2,05 + 1,65 \times 0,87$									4,8					
	6	санузлы	$1,65 \times 1,25 + 1,65 \times 0,87$									3,5					
	7	вентилюль	$5,15 \times 3,0 + 5,50 \times 4,05$									37,7					
	8	лест. клетка	$5,80 \times 5,50$									31,9					
	9	лест. в подвал	$4,77 \times 2,50$									12,0					
	10	архив	$3,18 \times 5,58 - 0,25 \times 1,0$									17,5					
	11	коридор	$7,80 \times 1,47 + 1,47 \times 3,75 + 1,47 \times 3,50 + 1,54 \times 7,55$									41,0					
	12	бокс	$3,50 \times 7,20$									39,6					
	13	коридор	$1,58 \times 3,40 + 1,58 \times 10,32$									21,7					
	14	к-та инвентаря	$0,88 \times 1,58 + 5,76 \times 3,05$									19,2					
	15	кат. отг. инвентаря	$3,03 \times 5,60$									17,0					
	16	зал. кат. оруж.	$1,40 \times 2,35$									3,3					
	17	хран. место оруж.	$1,22 \times 2,35$									2,9					

ЭКСПЛИКАЦИЯ

К поэтажному плану строения, расположенного в городе (поселке) \_\_\_\_\_  
 по улице (переулку) \_\_\_\_\_ № \_\_\_\_\_

Дата записи и литеры по плану	Этажи (начальная 1-го этажа и кол-во мезонинном)	Номер помещения (квартиры, торгового, складского и т. п.)	Номер по плану строения (кухня, комната, коридор, и т. д.)	Назначение частей помещения: жилая комната, канцелярское помещение, классная комната, больничная палата, кухня, коридор и т. п.	Формула подсчета площади по внутреннему обмеру	Площадь по внутреннему обмеру в квадратных метрах, в т. ч. предназначенная под помещения														
						жилые		торговые		предприятий бытового обслуживания населения		устройства		иного (по квартире, этажу, строению)		высота помещения по внутреннему обмеру				
						основная	вспомогательная (подсоб.)	основная	вспомогательная	основная	вспомогательная	основная	вспомогательная	основная	вспомогательная					
1	2	3	4	5	6	7	8	9	10	11	12	13	14	15	16	17	18			
I	1	18	хранилище инкл.		$1,13 \times 2,38$								2,7							
		19	зона инкассации		$1,08 \times 3,56$								3,9							
		20	кладовая		$3,20 \times 2,30$									7,4						
		21	к-та пересел. денег		$0,25 \times 4,0 - 0,25 \times 0,82$									32,8						
		22	к-та пересел. мон.		$1,85 \times 3,90$									7,2						
		23	к-та приемо-вып.		$2,48 \times 3,98$									9,9						
		24	куитовая		$2,65 \times 2,75$										7,3					
		25	раздевальня		$2,65 \times 2,70$										7,2					
		26	кладовая		$2,90 \times 2,63$										7,6					
		27	предкладовая		$2,33 \times 8,14$										19,1					
		28	кладовая осн. у.		$6,75 \times 5,13$										34,6					
		29	кассовый зал		$(14,92 \times 11,55) + (11,55 \times 3,50) - (1,20 \times 0,40) - (1,20 \times 0,12)$										101,0					
		30	пересел. денег		$(5,28 \times 3,08) - (1,20 \times 0,40)$										15,8					
		31	к-та охраны		$3,40 \times 3,02$										10,5					
		32	зона инкассации		$1,76 \times 2,32 - 0,40 \times 0,38$										4,0					
										Итого по I этажу					371,9	243,4			615,3	
		II	1	1	холл		$10,70 \times 5,60 + 1,20 \times 5,50$									70,3				3,0
				2	приемная		$6,90 \times 2,13$									14,7				
3	зал. управляющ.				$6,94 \times 3,12$									21,7						
4	управляющий				$(11,20 \times 0,4) + (2,80 \times 1,75) + (6,94 \times 3,12)$										26,5					
5	архив				$(3,04 \times 5,58) + (6,25 \times 0,9)$										16,8					
6	санузлы				$(2,03 \times 1,62) + (1,60 \times 0,93)$										4,8					
7	коридор				$(7,55 \times 1,66) + (1,65 \times 1,28) + (2,50 \times 2,39) - (1,5 \times 1,8) + (1,15 \times 1,50) + (1,47 \times 3,15)$											66,5				
8	санузлы				$(1,55 \times 0,84) + (1,55 \times 1,24)$											3,2				
9	к-та приемо-вып.				$5,15 \times 3,00$										15,8					
10	к-та приемо-вып.				$2,20 \times 1,25 + 2,30 \times 0,85$											13,0				
11	тех. этаж мезонин				$7,40 \times 3,94 + 3,50 \times 1,68$											35,1				
12	кредитный отдел				$5,68 \times 7,40$											42,0				

**ЭКСПЛИКАЦИЯ**

К поэтажному плану строения, расположенного в городе (поселке) Новокуренное  
 по улице (переулку) Парковой проезд № 8

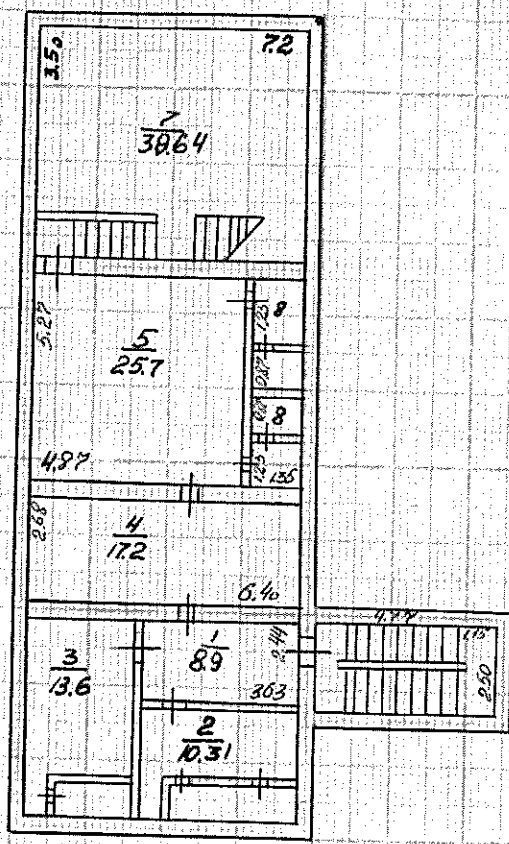
1	2	3	4	5	6	Площадь по внутреннему обмеру в квадратных метрах, в т. ч. предназначенная под помещения										17	18		
						жилые		торговые		предприятий бытового обслуживания населения		<i>устройства</i>		15	16				
						основная	вспомогательная (подсоб.)	основная	вспомогательная	основная	вспомогательная	основная	вспомогательная						
	II	1	73	маш. бюро	$3,2 \times 3,95$								12,3						
		13	74	жювету	$2,08 \times 2,78$								5,9						
		14	75	к-та совещаний	$3,65 \times 7,74$								28,3						
		15	76	кладовая	$1,3 \times 2,8$									3,6					
		16	77	раздевальня	$2,70 \times 2,78$									7,5					
		17	78	к-та стамизе ИВ	$(0,93 \times 3,95) + (0,95 \times 2,18)$								27,2						
		18	79	маш. бюро	$5,45 \times 3,96$								21,6						
		19	80	к-та ступал	$2,40 \times 2,75$								7,4						
		20	81	кладовая кр. бланк	$2,75 \times 3,0$									8,3					
		21	82	опер. зал	$(2,80 \times 4,20) + (0,57 \times 1,20) + (10,54 \times 1,20)$								128,9						
		22	83	к-т завбуха	$3,08 \times 6,48 + 1,20 \times 0,37$								19,5						
		23	84	к-та пер. ключей	$2,13 \times 3,05$								6,5						
		24	85	исп. клетка	$(1,15 \times 3,52) + (0,34 \times 1,4) \times 1,25 + (0,34 \times 1,4) \times 1,25 - 3 \times (1,3 \times 0,54)$									29,0					
						<i>Итого по II Фону:</i>							443,2	193,2		636,4			
						<i>Всего по зданию (без подвала):</i>							815,1	436,6		1251,7			
						<i>Всего с подвалом:</i>										1388,7	1386,4		
13	I	1		расчет. бокс	$9,27 \times 5,55 + 2,2 \times 2,9$									51,4				2,70	
		2		установка	$1,30 \times 2,07$										2,7				
		3		туалет	$0,9 \times 1,20$										1,1				
		4		душе	$1,0 \times 1,20$										1,20				
						<i>Итого:</i>								51,4	5,0	56,4			

3,0



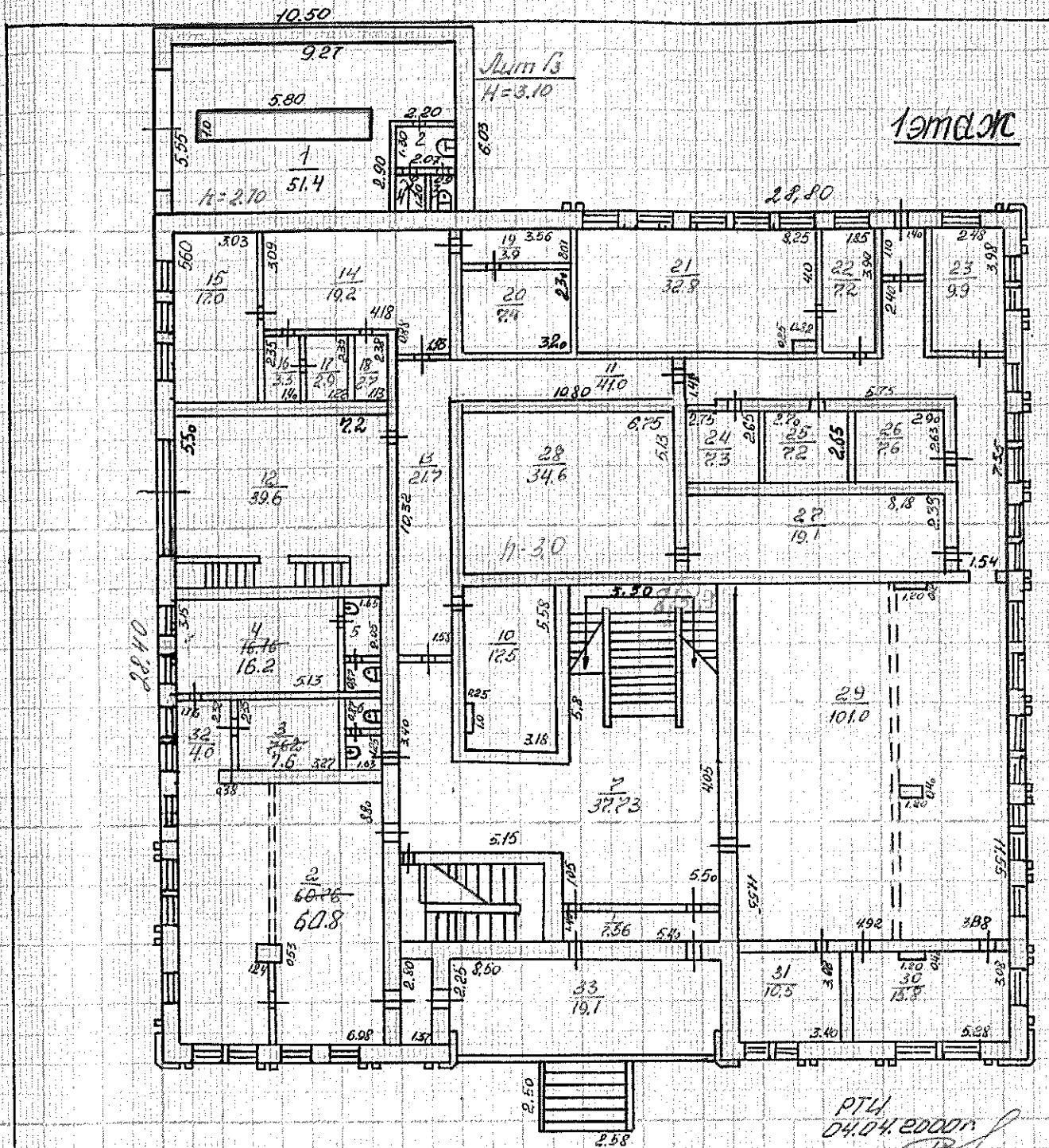


подвал

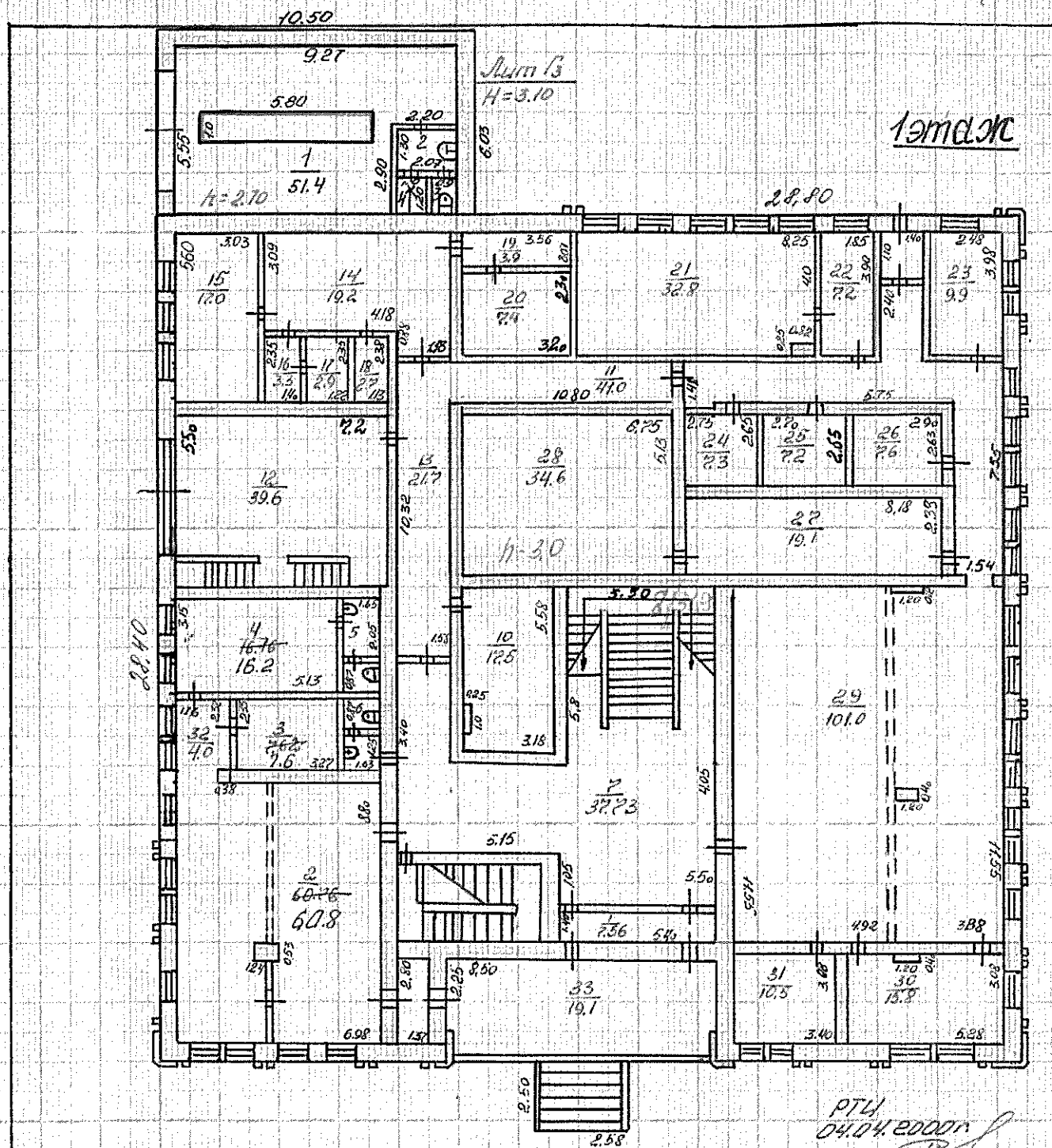


РТИ  
04.04.2000г  
*С*

ИЗДАНИЕ	Губовороненское	КОРО	ИНВ. №
РГ	государственный институт планировки		
Лист №	А	Город № 8 Губовороненск	М 1:200
Дата			Подпись
27/5-1992.			Звострикова <i>С</i>
3/12-1992.			Саранова <i>С</i>



МАСШТАБ РСС-СР	г. Нововоронежское технической инвентаризации	ИНВ. №
Лист №	ул. Ж/д/пр. №8 г. Нововоронеж	М 1:200
Дата 27/X.1991.	Выполнил Воскресенский В.В.	Подпись
3/X.1991.	Проверил Саратова А.	

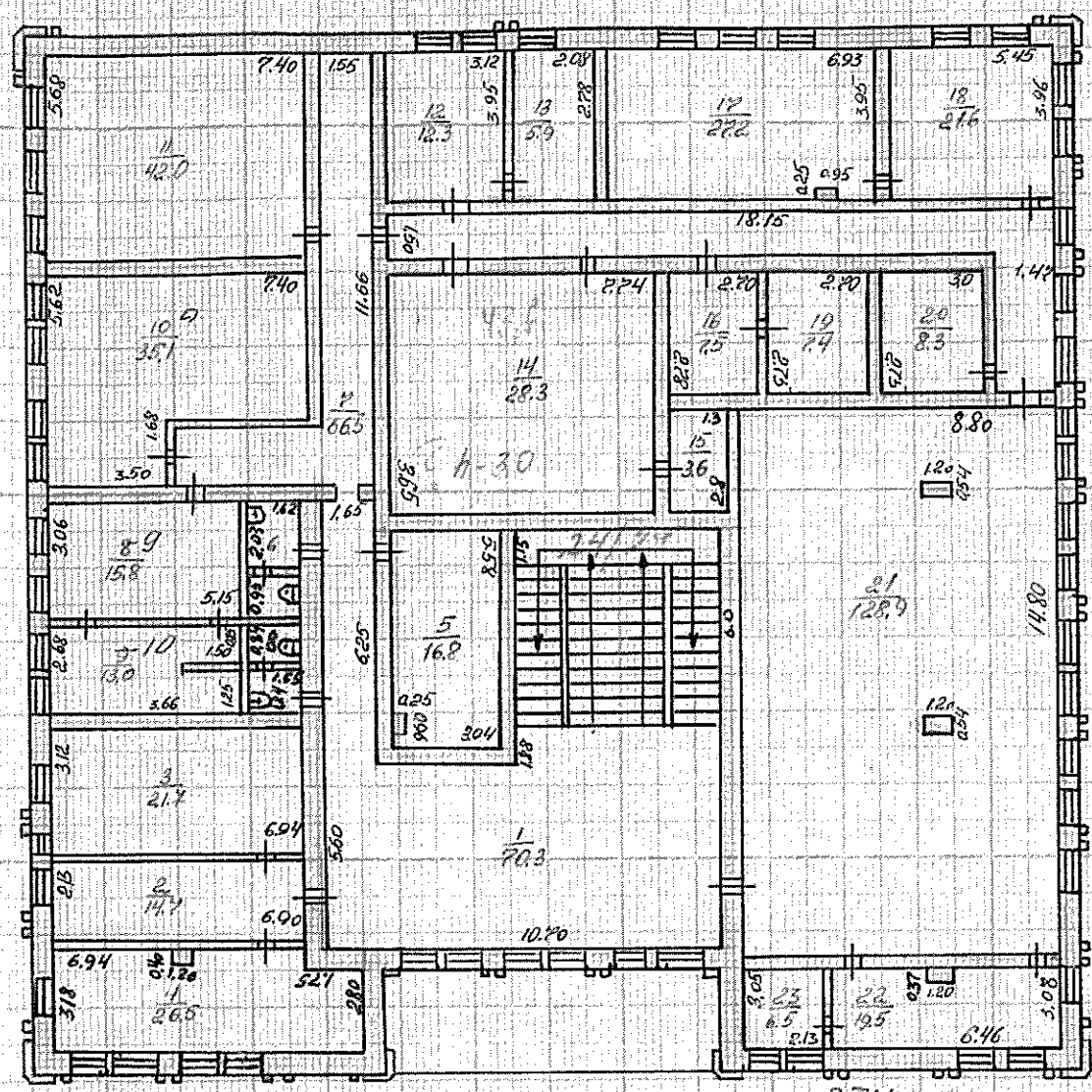


Лит Б  
H=3.10

1 этаж

РТУ  
04.04.1991  
Соб

МАСШТАБ РЭС-СН	Губовороненский	инв. №
Лист №	технический инвентаризации	№
Дата	22/11-1991	М 1:200
3/12 1991	Воскресенский	Подпись
	В. С. С.	



РТУ 04.04.2000г  
*СБ/П*

	Глобоворонинская	к.п.в. №
	А. Турова 8 Глобоворонинская	М 1:200
Дата	27/8-1991г.	Подпись
	3/11-1991г.	Ворошилова С.И./С
		Сарафан В./

# ЭКСПЛИКАЦИЯ

К ПОЭТАЖНОМУ ПЛАНУ ЗДАНИЯ (СТРОЕНИЯ)

расположенного в городе (другом поселении) Нововоронежск

по ул. (пер.) Ларковой проезд дом № 8

Литера по плану	Назначение помещений для жилья, кухни, ванных	Формула	П.ч. площадь:		Полной, включая террас, веранды и балконы с мостиком	Высота помещений по внутреннему обмеру	Площадь полов, общего пользования	Средовысотка помещений для пересчета площади	Примечание
			на пол	всего					
Г	квартира	397 × 7.10	2820	397	2.70				
		Итого:	2820	397					
Г	гараж	40 × 7.10	284	40	2.70				
		Итого:	284	40					
Г	гараж	392 × 7.15	280	392	2.70				
		Итого:	280	392					

МАСТЕР	Нововоронежское	Зор	ИНВ
РОСС			11 899
Иогт	Г.Р.В	Лар. пр.	8
30	Нововоронежск		
04.04.2000		Линкеева И	Иогт
04.04.2000	Пас. БТИ	Трейнева Л.	Иогт

# ЭКСПЛИКАЦИЯ

К ПОЭТАЖНОМУ ПЛАНУ ЗДАНИЯ (СТРОЕНИЯ),

расположенного в городе (другом поселении) Нововорожнец

по ул. (пер.) Ларковой проезд дом № 8

Литера по плану	Этаж	Номер помещения (квартиры)	Номер комнаты, кухни, корид. и т. п.	Назначение помещений: жилая комната, кухня и т. п.	Формула подсчета частей помещения	Общая площадь квартиры	В т. ч. площадь			Высота помещений по внутреннему обмеру	Площадь помещ. общего пользования	Самовольно возведенная или переоборудованная площадь	Примечание	
							квартиры	из нее						
1	2	3	4	5	6	7	8	9	10	11	12	13	14	15
Г				гараж	$3.97 \times 7.10$	28.2					2.70			
				итого:		28.2								
Г				гараж	$4.0 \times 7.10$	28.4					2.70			
				итого:		28.4								
Г				гараж	$3.92 \times 7.15$	28.0					2.70			
				итого:		28.0								

Р Ф

Администрация г. Нововоронежа  
БЮРО ТЕХНИЧЕСКОЙ ИНВЕНТАРИЗАЦИИ

района гор. (пос.) Нововоронеж

« 02 » февраля 1998 г.

№ 31

# РЕГИСТРАЦИОННОЕ УДОСТОВЕРЕНИЕ

Выдано бюро технической инвентаризации района гор. (пос.) Нововоронежа

в том, что нежилое строение общей площадью 1251,5 кв.м. № 8  
(жилой дом) строение часть жилого дома (строения)

по улице Парковый проезд в городе Нововоронеже

зарегистрировано по праву собственности за  
Открытым акционерным обществом банк "Воронеж"

на основании Постановления Главы администрации г. Нововоронежа

от « 29 » января 1998 года

№ 62 Записано в реестровую книгу под № — Инвентаризационное дело инв. 899 №  
квартал №

(печать)



Начальник бюро  
технической инвентаризации

*[Handwritten signature]*

(подпись)  
Л.Л.Гребенева

Выдано свидетельство  
о государственной регистрации  
серия 36 номер 104707  
"05" июня 2000 г.  
Регистратор Андрей  
Подпись [Signature]

*За черную пометку "104707" и  
описанную "104857" верить.*

*Все регистратор [Signature]*

