

Федеральная служба
государственной регистрации, кадастра и картографии
ФГУП «РОСТЕХИНВЕНТАРИЗАЦИЯ - ФЕДЕРАЛЬНОЕ БТИ»
Филиал ФГУП «Ростехинвентаризация - Федеральное БТИ»
по Красноярскому краю

Отделение: Межрайонное
Участок:

ТЕХНИЧЕСКИЙ ПАСПОРТ ПОМЕЩЕНИЯ

«Нежилое помещение»

(наименование согласно правоустанавливающих документов заказчика)

в доме, расположенном по адресу:

Субъект РФ	Красноярский край				
Административный район					
Почтовый индекс					
Муниципальное образование (городской округ, сельское или городское поселение)	Красноярск, г				
Населенный пункт (город, поселок, село, станция, деревня, хутор, кишлак, аул и др.)					
Район города (тип, наименование)	Октябрьский район				
Улица, переулок, проспект и т.п.	Телевизорная, ул				
дом №	1#стр.15	корпус №	строение №	15	Литера Б15, Б19, В79, В81
пом. №	пом. 2	Тип и номер этажа	Цокольный этаж №1		в Литере В79

Местоположение по документу: Красноярский край, г. Красноярск, ул. Телевизорная, 1, стр. 15, пом.2

Инвентарный номер	04:401:002:003770570:0080
Предыдущий инвентарный номер	
Кадастровый номер	
Предыдущий кадастровый номер	
Кадастровый номер земельного участка (при наличии)	
Инвентарный номер помещения	04:401:002:003770570:0080:20002
Кадастровый номер помещения	

Паспорт составлен по состоянию на «04» февраля 2011г.

Руководитель
(уполномоченно с лицом)



Ю.А. Карпов
(Фамилия И.О.)

I. Общие сведения

Назначение Нежилое

Общая площадь, м² 5405.1

Количество надземных этажей 7

Количество подземных этажей 1

Иные этажи и их тип

II. Исчисление площадей и объемов помещения и его частей по наружным размерам

Литер	Наименование зданий, помещений и их частей	Формулы для подсчета площадей	Площадь (м ²)	Высота (м)	Объем (м ³)
1	2	3	4	5	6
B79	Цокольный этаж	$24.82 \cdot 12.60 + 1.94 \cdot 6.00 + 10.60 \cdot 0.84 - 1.99 \cdot 0.45 - 3.55 \cdot 12.23 + 28.12 \cdot 13.60 + 29.78 \cdot 4.86 - 4.61 \cdot 1.04 + 27.50 \cdot 7.00 - 1.07 \cdot 17.24 + 0.36 \cdot 0.21$	985.4	4.30	4238
	Вход на цокольный этаж	$8.16 \cdot 1.75 + 3.76 \cdot 0.36 + 5.26 \cdot 1.20 + 0.50 \cdot 0.50 + 1.83 \cdot 0.35 + 2.64 \cdot 0.65 + 1.81 \cdot 1.29 + 2.30 \cdot 3.48 - 2.03 \cdot 0.45$	34.0		

Итого площадь застройки (код 001): 1019.4

III. Описание конструктивных элементов помещения, его основных частей и определение износа

Литера: В79Год завершения строительства: 2006Число этажей 1Группа капитальности: IВид внутренней отделки: простаяТип этажей: Цокольный этаж

Для незавершенного строительства степень готовности (процент): _____

№ п.п.	Наименование конструктивных элементов	Описание конструктивных элементов (материал, конструкция, отделка и прочее)	Техническое состояние (осадки, трещины, гниль и т.п.)	Удельный вес по таблице	Поправка к удельному весу	Уд.вес констр. элементов с поправ.	Износ в %	% износа	Текущие изменения		
									Износ в %		
									элементов	к элементу, строения	
1	2	3	4	5	6	7	8	9	10	11	
1	Фундамент	железобетонные блоки		6	1	6					
2	а) стсны и их наружная отделка	крупноблочные		26	1	26					
	б) перегородки	кирпичные									
3	Перекрытия	чердачное		8	1	8					
		междуэтажное									
		подвальное	Железобетонные сборные плиты								
4	Крыша										
5	Полы	керамические		9	1	9					
6	Проблемы	оконные		10	1	10					
		дверные	пластик, дерево								
7	Внутренняя отделка	простая		6	1	6					
8	отопление	центральное водяное (паровое)		19	1	19					
	водопровод	центральный									
	канализация	центральная									
	горяч. водоснаб.										
	ванны										
	электроосвещение	центральное									
	радио										
	телефон										
	вентиляция										
	лифты										
9	Прочие работы	прочие работы		5	1	5					

Итого: 89 X 89 X 0

$$\% \text{ износа, приведённый к 100 по формуле: } \% \text{ износа(гр.9)} * 100 / \text{уд.вес(гр.7)} = 0$$

VI. Инвентаризационная стоимость (в руб.)

Дата записи	В ценах какого года	Основные здания (строения)		Служебные строения		Сооружения		Всего	
		Восстано вительная	Восстано вительная с учётом износа	Восстано вительная	Восстано вительная с учётом износа	Восстано вительная	Восстано вительная с учётом износа	Восстано вительная	Восстано вительная с учётом износа
1	2	3	4	5	6	7	8	9	10
04.02.2011	1969	109764	109764					109764	109764
04.02.2011	2011							x165.07	18118743

VII. Балансовая стоимость (в руб.)

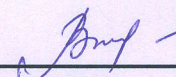
Литера	Стоимость по состоянию на . . .	Примечание
1	2	3

VIII. Перечень документов, приложенных к настоящему паспорту

№ п/п	Наименование	Дата составления	Кол-во листов
1	2	3	4
1	Поэтажный план	04.02.2011	1

IX. Особые отметки

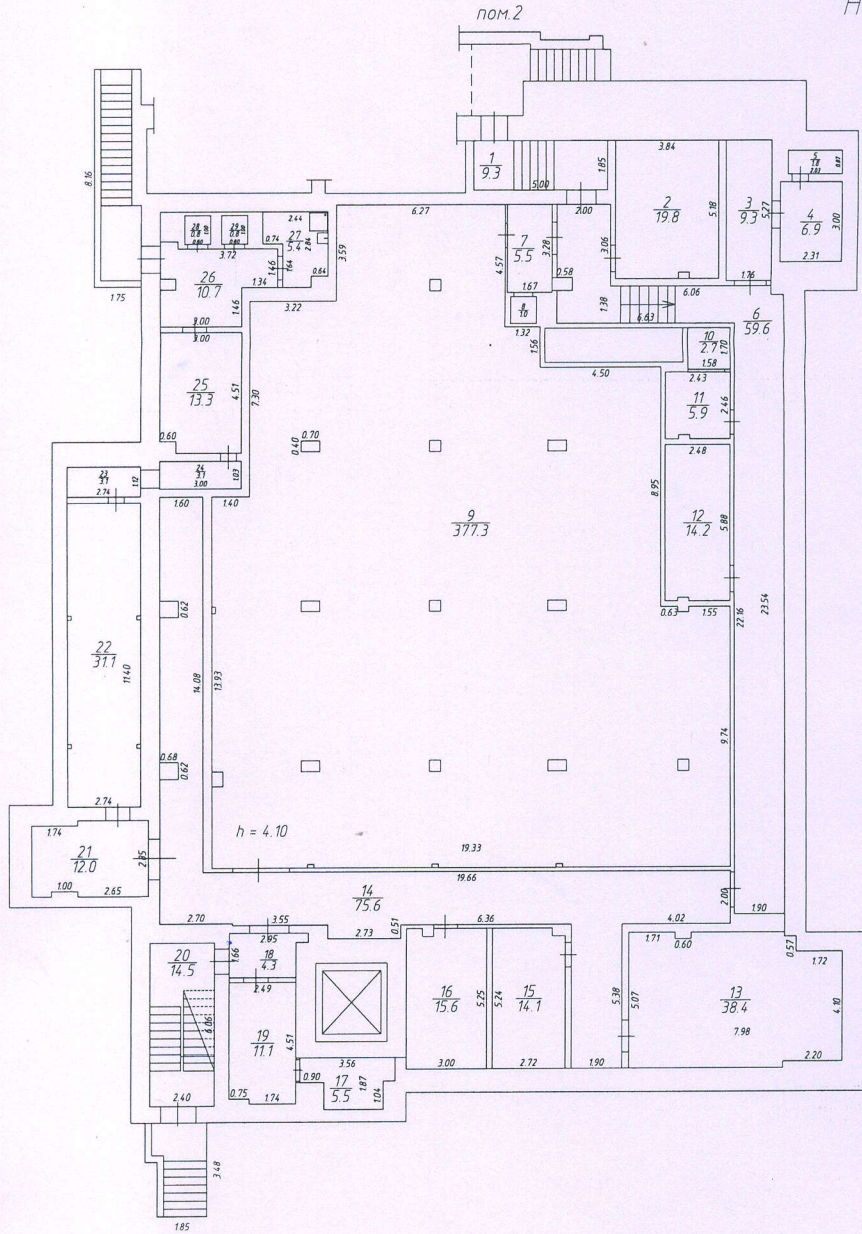
Год реконструкции	2011
Год капитального ремонта	
Примечание: (сведения о нарушении градостроительных и строительных норм и правил, наличие разрешения на строительство и прочие сведения, имеющие существенное значение ведения реестра)	Общая площадь пом. 2 уменьшилась на 76,5 кв. м за счет выделения пом.32 (общая площадь 25,4 кв. м) из пом. 2 (общая площадь 849,2 кв. м) и проведенной реконструкции, разрешительные документы предоставлены.

« 04 » февраля 2011г. Исполнил  / Евграфова О. Н. /
подпись Фамилия И.О.

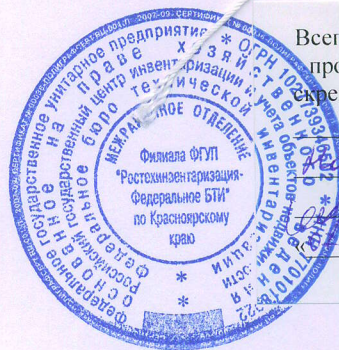
« 04 » февраля 2011г. Проверил _____ / Лозученко Н. И. /
подпись Фамилия И.О.

Цокольный этаж

Лит. В79
Н=4.30



Федеральная служба государственной регистрации, кадастра и картографии Федеральное государственное унитарное предприятие "Российский государственный центр инвентаризации и учета объектов недвижимости" ФГУП "РОСТЕХИНВЕНТАРИЗАЦИЯ - ФЕДЕРАЛЬНОЕ БТИ" ФИЛИАЛ ПО КРАСНОЯРСКОМУ КРАЮ МЕЖРАЙОННОЕ ОТДЕЛЕНИЕ			
Лист №1	Помещенный строение по ул. Телевизорная № 1	ПЛАН на Лит. В79 пом. № 2	Масштаб 1:200
Дата 04.02.2011	Исполнитель	Евграфова О.Н.	Подпись
04.02.2011	Проверил	Лозученко Н.И.	



Всего в настоящем документе
прошито, пронумеровано и
креплено мастичной печатью

Удвешев Л.
(инфрами и пронисью)
Кудряшова
(должность)
И.А. Карпов
(Ф.И.О.)
» 04 20 11 г.