

Федеральная служба
государственной регистрации, кадастра и картографии
ФГУП «РОСТЕХИНВЕНТАРИЗАЦИЯ - ФЕДЕРАЛЬНОЕ БТИ»
Фиалиал ФГУП «Ростехинвентаризация - Федеральное БТИ»
по Красноярскому краю

Отделение: Межрайонное

Участок:

**ТЕХНИЧЕСКИЙ ПАСПОРТ
ПОМЕЩЕНИЯ**

«Нежилое помещение»

(наименование согласно правоустанавливающим документам заказчика)

в доме, расположенном по адресу:

Субъект РФ	Красноярский край				
Административный район					
Почтовый индекс					
Муниципальное образование <small>(городской округ, сельское или городское поселение)</small>	Красноярск, г				
Населенный пункт <small>(город, поселок, село, станция, деревня, хутор, кишлак, аул и др.)</small>					
Район города <small>(тип, наименование)</small>	Октябрьский район				
Улица, переулок, проспект и т.п.	Телевизорная, ул				
дом №	1#стр.15	корпус №	строение №	15	Литера B15, B19, B79, B81
пом. №	пом.33	Тип и номер этажа	Этаж №1	в Литере	B81, B15, B19

Местоположение по документу: Красноярский край, г. Красноярск, ул. Телевизорная, 1, стр. 15, пом.33

Инвентарный номер	04:401:002:003770570:0080
Предыдущий инвентарный номер	
Кадастровый номер	
Предыдущий кадастровый номер	
Кадастровый номер земельного участка (при наличии)	
Инвентарный номер помещения	04:401:002:003770570:0080:20033
Кадастровый номер помещения	

Паспорт составлен по состоянию на «04» февраля 2011г.

Руководитель
(уполномоченно с лицом)



Ю.А. Карпов
(Фамилия И.О.)

I. Общие сведения

Назначение НежилоеОбщая площадь, м² 5405.1Количество надземных этажей 7Количество подземных этажей 1

Иные этажи и их тип _____

II. Исчисление площадей и объемов помещения и его частей по наружным размерам

Литер	Наименование зданий, помещений и их частей	Формулы для подсчета площадей	Площадь (м ²)	Высота (м)	Объём (м ³)
1	2	3	4	5	6
B81	Основное	$24.83 \cdot 37.86 + 18.18 \cdot 0.15 + 0.54 \cdot 1.00 \cdot 2 + 3.73 \cdot 0.36 + 13.26 \cdot 3.30 + 4.96 \cdot 10.50 + 1.35 \cdot 0.35$	1041.6	3.05	3177
	Крыльцо	$9.50 \cdot 4.00 + 2.40 \cdot 5.80 + 4.15 \cdot 4.85 + 3.00 \cdot 2.00$	78.0		
B15	Пристройка	$28.70 \cdot 4.15 + 15.52 \cdot 2.90$	164.1	3.05	501
B16	Пристройка	$3.90 \cdot 6.83$	26.6	3.05	81
б	Тамбур	$4.85 \cdot 1.95$	9.5	3.00	28

Итого площадь застройки (код 001): 1310.3

III. Описание конструктивных элементов помещения, его основных частей и определение износа

Литера: B81Год завершения строительства: 2006Число этажей 1Группа капитальности: I

Вид внутренней отделки: _____

Тип этажей: Этаж

Для незавершенного строительства степень готовности (процент): _____

№ п.п.	Наименование конструктивных элементов		Описание конструктивных элементов (материал, конструкция, отделка и прочее)	Техническое состояние (осадки, трещины, гниль и т.п.)	Удельный вес по таблице	Поправка к удельному весу	Уд.вес констр. элементов с поправ.	Износ в %	% износа	Текущие изменения	
										Износ в %	
										элементов	к зданию, строениям
1	2	3	4	5	6	7	8	9	10	11	
1	Фундамент		железобетонные блоки		6	1	6				
2	а) стены и их наружная отделка		каркасно-панельные		26	1	26				
	б) перегородки		кирпичные, из прочих материалов								
3	Перекрытия	чердачные	железобетонные сборные плиты		8	1	8				
		междуэтажные	железобетонные сборные плиты								
		подвальные									
4	Крыша		рулонная		11	1	11				
5	Полы		бетонные, керамические		9	1	9				
6	Проблемы	оконные	стеклопакет		10	1	10				
		дверные	пластик, дерево								
7	Внутренняя отделка		простая		6	1	6				
8	отопление		центральное водяное (паровое)		19	1	19				
	водопровод		от центральной сети								
	канализация		центральная								
	горяч. водоснаб.										
	ванны										
	электроосвещение		центральное								
	радио										
	телефон										
	вентиляция										
	лифты										
9	Прочие работы		прочие работы		5	1	5				

Итого: 100 X 100 X 0

$$\% \text{ износа, приведённый к 100 по формуле: } \% \text{ износа(гр.9)} * 100 / \text{уд.вес(гр.7)} = 0$$

III. Описание конструктивных элементов помещения, его основных частей и определение износа

Литера: Б15Год завершения строительства: 2006Число этажей 1Группа капитальности: IВид внутренней отделки: простаяТип этажей: Этаж

Для незавершенного строительства степень готовности (процент): _____

№ п.п.	Наименование конструктивных элементов		Описание конструктивных элементов (материал, конструкция, отделка и прочее)	Техническое состояние (осадки, трещины, гниль и т.п.)	Удельный вес по таблице	Поправка к удельному весу	Уд.вес констр. элементов с поправ.	Износ в %	% износа	Текущие изменения	
										Износ в %	
										элемента	к этажу, строения
1	2	3	4	5	6	7	8	9	10	11	
1	Фундамент		железобетонный ленточный		6	1	6				
2	а) стсны и их наружная отделка		из железобетонных панелей		26	1	26				
	б) перегородки		из прочих материалов								
3	Перекрытия	чердачное	металлические		8	1	8				
		междуэтажное	железобетонные сборные плиты								
		подвальное									
4	Крыша		Металлическая		11	1	11				
5	Полы		бетонные		9	1	9				
6	Проемы	оконные	двойные, откосаки		10	1	10				
		дверные									
7	Внутренняя отделка		простая		6	1	6				
8	отопление		центральное водяное (паровое)		19	1	19				
	водопровод		от центральной сети								
	канализация		центральная								
	горяч. водоснаб.										
	ванны										
	электроосвещение		центральное								
	радио										
	телефон										
	вентиляция										
	лифты										
9	Прочие работы		прочие работы		5	1	5				

Итого: 100 X 100 X 0

$$\% \text{ износа, приведённый к 100 по формуле: } \% \text{ износа(гр.9)} * 100 / \text{уд.вес(гр.7)} = 0$$

III. Описание конструктивных элементов помещения, его основных частей и определение износа

Литера: Б19Год завершения строительства: 2011Число этажей: 1Группа капитальности: IВид внутренней отделки: простаяТип этажей: Этаж

Для незавершенного строительства степень готовности (процент): _____

№ п.п.	Наименование конструктивных элементов	Описание конструктивных элементов (материал, конструкция, отделка и прочее)	Техническое состояние (осадки, трещины, гниль и т.п.)	Удельный вес по таблице	Поправка к удельному весу	Уд.вес констр. элементов с поправ.	Износ в %	% износа	Текущие изменения		
									Износ в %		
									элемента	к зданию, строениям	
1	2	3	4	5	6	7	8	9	10	11	
1	Фундамент	железобетонный ленточный		6	1	6					
2	а) стены и их наружная отделка	кирпичные		26	1	26					
	б) перегородки	кирпичные									
3	Перекрытия	чердачное	железобетонные сборные плиты								
		междуэтажное	железобетонные сборные плиты	8	1	8					
		подвальное									
4	Крыша	рулонная		11	1	11					
5	Полы	бетонные		9	1	9					
6	Проемы	оконные	двойные	10	1	10					
		дверные	дерево								
7	Внутренняя отделка	простая		6	1	6					
8	отопление	центральное водяное (паровое)		19	1	19					
	водопровод	от центральной сети									
	канализация	центральная									
	горяч. водоснаб.										
	ванны										
	электроосвещение	центральное									
	радио										
	телефон										
	вентиляция										
	лифты										
9	Прочие работы	прочие работы		5	1	5					

Итого: 100 X 100 X 0

$$\% \text{ износа, приведённый к 100 по формуле: } \% \text{ износа (гр.9)} * 100 / \text{уд.вес (гр.7)} = 0$$

VI. Инвентаризационная стоимость (в руб.)

Дата записи	В ценах какого года	Основные здания (строения)		Служебные строения		Сооружения		Всего	
		Восстано вительная	Восстано вительная с учётом износа	Восстано вительная	Восстано вительная с учётом износа	Восстано вительная	Восстано вительная с учётом износа	Восстано вительная	Восстано вительная с учётом износа
1	2	3	4	5	6	7	8	9	10
04.02.2011	1969	94808	94808					94808	94808
04.02.2011	2011							x165.07	15649957

VII. Балансовая стоимость (в руб.)


Литера	Стоимость по состоянию на . . .	Примечание
1	2	3

VIII. Перечень документов, приложенных к настоящему паспорту

№ п/п	Наименование	Дата составления	Кол-во листов
1	2	3	4
1	Поэтажный план	04.02.2011	1

IX. Особые отметки

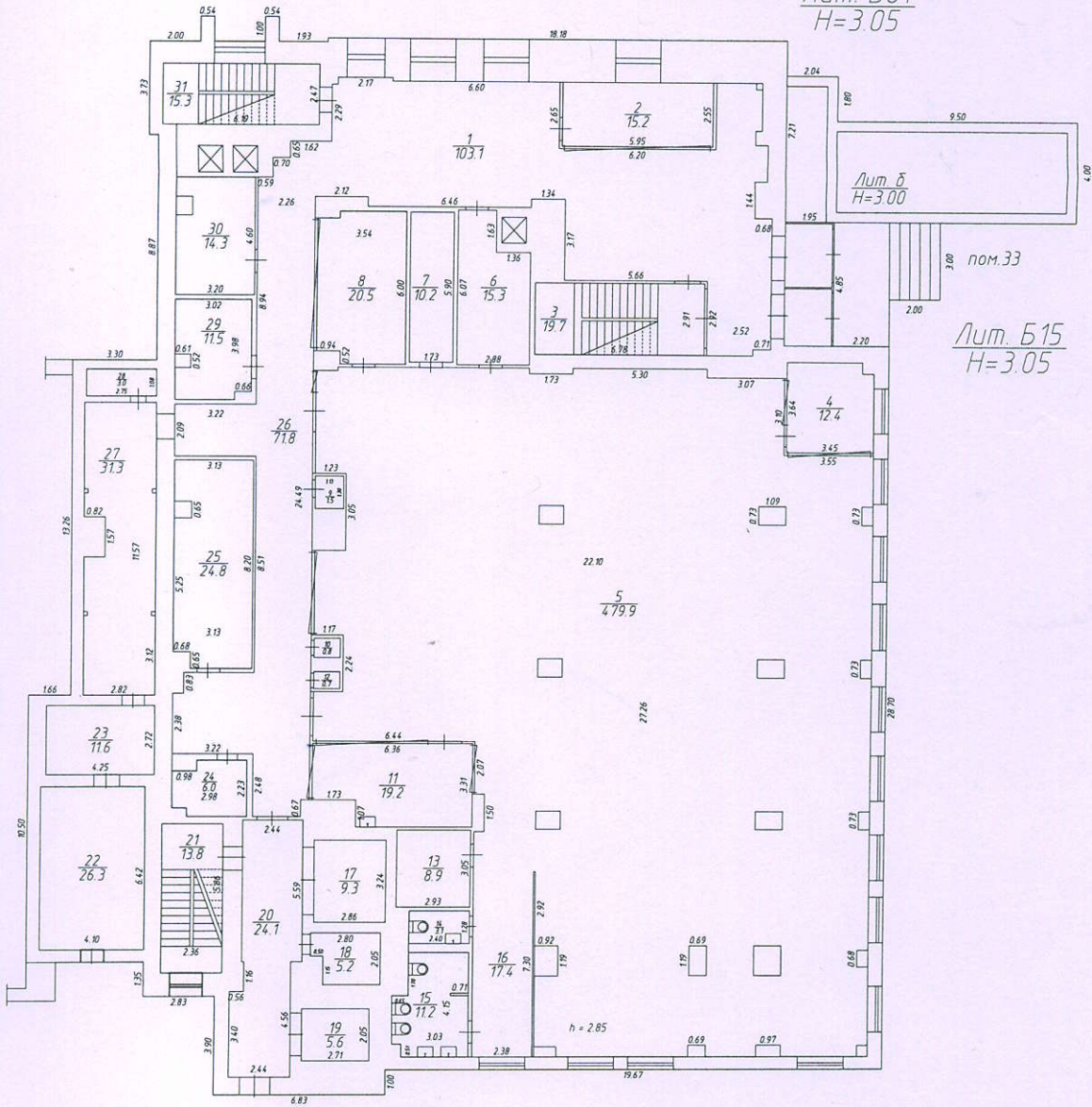
Год реконструкции	2011
Год капитального ремонта	
Примечание: (сведения о нарушении градостроительных и строительных норм и правил, наличие разрешения на строительство и прочие сведения, имеющие существенное значение ведения реестра)	пом. 33 образовано в результате объединения пом. 12 общей площадью 11,6 кв.м и пом. 31 общей площадью 1033,2 кв.м. Сумма площадей пом. 12 и пом. 31 уменьшилась на 31,8 за счет проведенной реконструкции, разрешительные документы предоставлены.

« 04 » февраля 2011г. Исполнил  / Евграфова О. Н. /
подпись Фамилия И.О.

« 04 » февраля 2011г. Проверил _____ / Лозученко Н. И. /
подпись Фамилия И.О.

1 этаж

Лит. В81
H=3.05



Лит. Б
H=3.00

Лит. Б15
H=3.05

Лит. Б19
H=3.05

Федеральная служба государственной регистрации, кадастра и картографии
Федеральное государственное унитарное предприятие
"Российский государственный центр инвентаризации
и учета объектов недвижимости"
ФГУП "РОСТЕХИНВЕНТАРИЗАЦИЯ - ФЕДЕРАЛЬНОЕ БТИ"
ФИЛИАЛ ПО КРАСНОЯРСКОМУ КРАЮ
МЕЖРАЙОННОЕ ОТДЕЛЕНИЕ

Лист №1	Позтажний нежиле помещене строение № 1 стр. № 15	ПЛАН на Лит. В81, Б15, Б19 пом. № 33	Масштаб 1:200
Дата 04.02.2011	Исполнитель	Евграфова О.Н.	Подпись
04.02.2011	Проверил	Лозученко Н.И.	



Общего в настоящем документе
прошито, пронумеровано и
закреплено мастичной печатью

Л. _____
(подпись)
(подпись)
(подпись)
С.А. Карусь
(Ф.И.О.)
20__ г.