

Наименование: Межрайонное
 Область: Красноярский край, №2 7128 0
 Количество помещений этажей: 1
 Количество квартир: 1
 Иные объекты в здании:

**Федеральная служба
 государственной регистрации, кадастра и картографии
 ФГУП «РОСТЕХИНВЕНТАРИЗАЦИЯ - ФЕДЕРАЛЬНОЕ БТИ»
 Филиал ФГУП «Ростехинвентаризация - Федеральное БТИ»
 по Красноярскому краю**

Отделение: Межрайонное
 Участок:

**ТЕХНИЧЕСКИЙ ПАСПОРТ
 ПОМЕЩЕНИЯ**

«Нежилое помещение»

(наименование согласно правоустанавливающим документам заказчика)

в доме, расположенном по адресу:

Субъект РФ	Красноярский край		
Административный район			
Почтовый индекс			
Муниципальное образование (городской округ, сельское или городское поселение)	Красноярск, г		
Населенный пункт (город, поселок, село, станция, деревня, хутор, кишлак, аул и др.)			
Район города (тип, наименование)	Октябрьский район		
Улица, переулок, проспект и т.п.	Телевизорная, ул		
дом №	1#стр.15	корпус №	строение № 15 Литера B15, B19, B79, B81
пом. №	пом.34	Тип и номер этажа	Этаж №5 в Литере B81, B19

Местоположение по документу: Красноярский край, г. Красноярск, ул. Телевизорная, 1, стр. 15, пом.34

Инвентарный номер	04:401:002:003770570:0080
Предыдущий инвентарный номер	
Кадастровый номер	
Предыдущий кадастровый номер	
Кадастровый номер земельного участка (при наличии)	
Инвентарный номер помещения	04:401:002:003770570:0080:20034
Кадастровый номер помещения	

Паспорт составлен по состоянию на «11» октября 2011г.

Руководитель
 (уполномоченное лицо)



О.А. Шаталова
 (Фамилия И.О.)

I. Общие сведения

Назначение НежилоеОбщая площадь, м² 7128.0Количество надземных этажей 7Количество подземных этажей 1

Иные этажи и их тип _____

II. Исчисление площадей и объемов помещения и его частей по наружным размерам

Литер	Наименование зданий, помещений и их частей	Формулы для подсчета площадей	Площадь (м ²)	Высота (м)	Объем (м ³)
1	2	3	4	5	6
B81	Основное (пом.34)	$24.83*36.98 + 0.15*18.18 + 1.00*0.54*2 + 0.36*3.73 + 3.50*23.91 + 9.66*0.88 + 0.35*0.32 - 15.00*12.12$	833.8	3.20	2668
B19	Пристройка	$3.90*6.83$	26.6	3.20	85

Итого площадь застройки (код 001): 860.4

III. Описание конструктивных элементов помещения, его основных частей и определение износа

Литера: B81Год завершения строительства: 2006Число этажей 1 Группа капитальности: I Вид внутренней отделки: простаяТип этажей: Этаж

Для незавершенного строительства степень готовности (процент): _____

№ п.п.	Наименование конструктивных элементов	Описание конструктивных элементов (материал, конструкция, отделка и прочее)	Техническое состояние (осадки, трещины, гниль и т.п.)	Удельный вес по таблице	Поправка к удельному весу	Удельный вес конструктивных элементов с поправ.	Износ в %	% износа	Текущие изменения		
									Износ в %		
									элемента	к зданию, строениям	
1	2	3	4	5	6	7	8	9	10	11	
1	Фундамент	железобетонные блоки	◇	6	1	6					
2	а) стены и их наружная отделка	каркасно-панельные	◇	26	1	26					
	б) перегородки	кирпичные, из прочих материалов	◇								
3	Перекрытия	чердачное	железобетонные сборные плиты	8	1	8					
		междуэтажное	железобетонные сборные плиты								◇
		подвальное									
4	Крыша	рулонная	◇	11	1	11					
5	Полы	бетонные, керамические	◇	9	1	9					
6	Проблемы	оконные	стеклопакет	10	1	10					
		дверные	пластик, дерево								◇
7	Внутренняя отделка	простая	◇	6	1	6					
8	отопление	центральное водяное (паровое)	◇	19	1	19					
	водопровод	от центральной сети	◇								
	канализация	центральная	◇								
	горяч. водоснаб.										
	ванны										
	электроосвещение	центральное	◇								
	радио										
	телефон										
	вентиляция										
лифты											
9	Прочие работы	прочие работы	◇	5	1	5					

Итого: 100 X 100 X 0

% износа, приведенный к 100 по формуле: %износа(гр.9) * 100 / уд.вес(гр.7) = 0%

III. Описание конструктивных элементов помещения, его основных частей и определение износа

Литера: Б19Год завершения строительства: 2011Число этажей: 1 Группа капитальности: I Вид внутренней отделки: простаяТип этажей: Этаж

Для незавершенного строительства степень готовности (процент): _____

№ п.п.	Наименование конструктивных элементов	Описание конструктивных элементов (материал, конструкция, отделка и прочее)	Техническое состояние (осадки, трещины, гниль и т.п.)	Удельный вес по таблице	Поправка к удельному весу	Удельный вес конструктивных элементов с поправ.	Износ в %	% износа	Текущие изменения		
									Износ в %		
									элементов	к заданию, строению	
1	2	3	4	5	6	7	8	9	10	11	
1	Фундамент	железобетонный ленточный	◇	6	1	6					
2	а) стены и их наружная отделка	кирпичные	◇	26	1	26					
	б) перегородки	кирпичные	◇								
3	Перекрытия	чердачное	железобетонные сборные плиты	◇	8	1	8				
		междуэтажное	железобетонные сборные плиты	◇							
		подвальное									
4	Крыша	рулонная	◇	11	1	11					
5	Полы	бетонные	◇	9	1	9					
6	Проблемы	оконные	двойные	◇	10	1	10				
		дверные	дерево	◇							
7	Внутренняя отделка	простая	◇	6	1	6					
8	отопление	центральное водяное (паровое)	◇	19	1	19					
	водопровод	от центральной сети	◇								
	канализация	центральная	◇								
	горяч. водоснаб.										
	ванны										
	электроосвещение	центральное	◇								
	радио										
	телефон										
	вентиляция										
лифты											
9	Прочие работы	прочие работы	◇	5	1	5					

Итого: 100 X 100 X 0

$$\% \text{ износа, приведённый к 100 по формуле: } \% \text{ износа (гр.9)} * 100 / \text{уд.вес (гр.7)} = 0$$

VI. Инвентаризационная стоимость (в руб.)

Дата записи	В ценах какого года	Основные здания (строения)		Служебные строения		Сооружения		Всего	
		Восстано вительная	Восстано вительная с учётом износа	Восстано вительная	Восстано вительная с учётом износа	Восстано вительная	Восстано вительная с учётом износа	Восстано вительная	Восстано вительная с учётом износа
1	2	3	4	5	6	7	8	9	10
11.10.2011	1969	97107	97107					97107	97107
11.10.2011	2011							x121.09	11758687

VII. Балансовая стоимость (в руб.)


Литера	Стоимость по состоянию на . . .	Примечание
1	2	3


VIII. Перечень документов, приложенных к настоящему паспорту

№ п/п	Наименование	Дата составления	Кол-во листов
1	2	3	4
1	Поэтажный план	11.10.2011	1

IX. Особые отметки

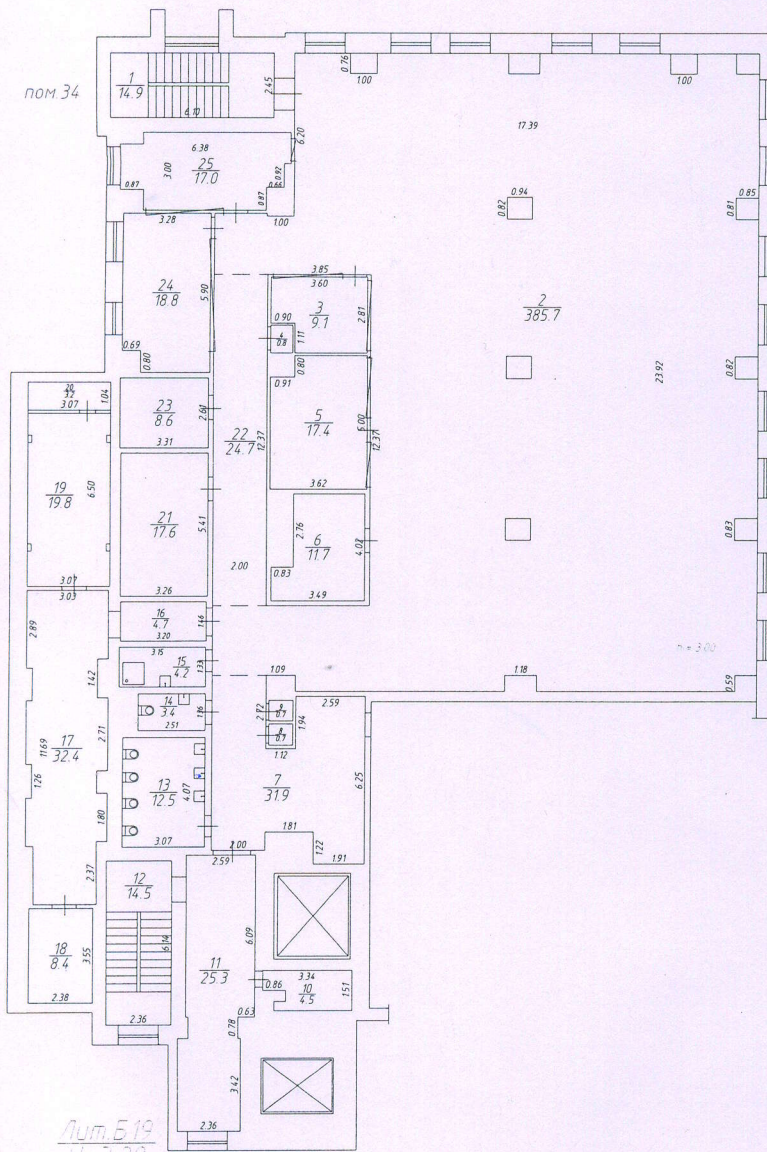
Год реконструкции	
Год капитального ремонта	
Примечание: (сведения о нарушении градостроительных и строительных норм и правил, наличии разрешения на строительство и прочих сведениях, имеющих существенное значение в отношении объекта)	Пом. 34 образовано в результате объединения пом.25 общей площадью 232,7 кв.м, пом.27 общей площадью 171,6 кв.м, пом.28 общей площадью 175,2 кв.м, пом.29 общей площадью 89,2 кв.м и пом.30, общей площадью 35,5 кв.м. Сумма площадей пом.25, пом.27, пом.28, пом.29, пом.30 уменьшилась на 11,6 за счет проведенной реконструкции, разрешительные документы предоставлены.

« 11 » октября 2011г. Исполнил  / Евграфова О. Н. /
подпись Фамилия И.О.

« 11 » октября 2011г. Проверил  / Лозученко Н. И. /
подпись Фамилия И.О.

5 этаж

Лит. В.81
Н=3.20



Лит. Б.19
Н=3.20

Межрайонное отделение филиала ФГУП "Ростехинвентаризация - Федеральное БТИ" по Красноярскому краю

Позтажный план на нежилое помещение

Должность	Фамилия И.О.	Подпись	Дата	Красноярский край, г. Красноярск, ул. Телевизионная, 1, стр.15, пом.34	Лист	1
Руководитель группы	Лозученко Н.И.	<i>[Signature]</i>	09.11.2011		Листов	1
Техник ИС и С	Евграфова О.Н.	<i>[Signature]</i>	02.11.2011		Масштаб	1:200

