

Федеральная служба
государственной регистрации, кадастра и картографии
ФГУП «РОСТЕХИНВЕНТАРИЗАЦИЯ - ФЕДЕРАЛЬНОЕ БТИ»
Филиал ФГУП «Ростехинвентаризация - Федеральное БТИ»
по Красноярскому краю

Отделение: Межрайонное
Участок:

**ТЕХНИЧЕСКИЙ ПАСПОРТ
ПОМЕЩЕНИЯ**

«Нежилое помещение»

(наименование согласно правоустанавливающим документам заказчика)

в доме, расположенном по адресу:

Субъект РФ		Красноярский край					
Административный район							
Почтовый индекс							
Муниципальное образование (городской округ, сельское или городское поселение)		Красноярск, г					
Населенный пункт (город, поселок, село, станция, деревня, хутор, кишлак, аул и др.)							
Район города (тип, наименование)		Октябрьский район					
Улица, переулок, проспект и т.п.		Телевизорная, ул					
дом №	1#стр.15	корпус №		строение №	15	Литера	Б15, Б19, В79, В81
пом. №	пом.20	Тип и номер этажа	Этаж №7			в Литере	В81, Б19

Местоположение по документу: Красноярский край, г. Красноярск, ул. Телевизорная, 1, стр. 15, пом.20

Инвентарный номер	04:401:002:003770570:0080
Предыдущий инвентарный номер	
Кадастровый номер	
Предыдущий кадастровый номер	
Кадастровый номер земельного участка (при наличии)	
Инвентарный номер помещения	04:401:002:003770570:0080:20020
Кадастровый номер помещения	

Паспорт составлен по состоянию на «04» февраля 2011г.

Руководитель
(уполномоченно с лицом)



Ю.А. Карпов
(Фамилия И.О.)

I. Общие сведения

Назначение НежилоеОбщая площадь, м² 5405.1Количество надземных этажей 7Количество подземных этажей 1

Иные этажи и их тип _____

II. Исчисление площадей и объемов помещения и его частей по наружным размерам

Литер	Наименование зданий, помещений и их частей	Формулы для подсчета площадей	Площадь (м ²)	Высота (м)	Объем (м ³)
1	2	3	4	5	6
В81	Основное	$24.83*36.98 + 18.18*0.15 + 1.00*0.54*2 + 3.73*0.36 + 23.91*3.50 + 9.66*0.88 + 0.32*0.35$	1015.6	3.20	3250
Б19	Пристройка	$3.90*6.83$	26.6	3.20	85

Итого площадь застройки (код 001): 1042.2

III. Описание конструктивных элементов помещения, его основных частей и определение износа

Литера: B81Год завершения строительства: 2006Число этажей 1 Группа капитальности: I Вид внутренней отделки: простаяТип этажей: Этаж

Для незавершенного строительства степень готовности (процент): _____

№ п.п.	Наименование конструктивных элементов	Описание конструктивных элементов (материал, конструкция, отделка и прочее)	Техническое состояние (осадки, трещины, гниль и т.п.)	Удельный вес по таблице	Поправка к удельному весу	Уд.вес констр. элементов с поправа.	Износ в %	% износа	Текущие изменения		
									Износ в %		
									элементы	к зданию, строениям	
1	2	3	4	5	6	7	8	9	10	11	
1	Фундамент	железобетонные блоки		6	1	6					
2	а) стены и их наружная отделка	каркасно-панельные		26	1	26					
	б) перегородки	кирпичные, из прочих материалов									
3	Перекрытия	чердачное	железобетонные сборные плиты	8	1	8					
		междуэтажное	железобетонные сборные плиты								
		подвальное									
4	Крыша	рулонная		11	1	11					
5	Полы	бетонные, керамические		9	1	9					
6	Проемы	оконные	стеклопакет	10	1	10					
		дверные	пластик, дерево								
7	Внутренняя отделка	простая		6	1	6					
8	отопление	центральное водяное (паровое)		19	1	19					
	водопровод	от центральной сети									
	канализация	центральная									
	горяч. водоснаб.										
	ванны										
	электроосвещение	центральное									
	радио										
	телефон										
	вентиляция										
	лифты										
9	Прочие работы	прочие работы		5	1	5					

Итого: 100 X 100 X 0

$$\% \text{ износа, приведённый к 100 по формуле: } \% \text{ износа (гр.9)} * 100 / \text{уд.вес (гр.7)} = 0$$

III. Описание конструктивных элементов помещения, его основных частей и определение износа

Литера: Б19Год завершения строительства: 2011Число этажей 1Группа капитальности: IВид внутренней отделки: простаяТип этажей: Этаж

Для незавершенного строительства степень готовности (процент): _____

№ п.п.	Наименование конструктивных элементов	Описание конструктивных элементов (материал, конструкция, отделка и прочее)	Техническое состояние (осадки, трещины, гниль и т.п.)	Удельный вес по таблице	Поправка к удельному весу	Уд.вес констр. элементов с поправ.	Износ в %	% износа	Текущие изменения		
									Изн в %		
									элементы	капитально, строения	
1	2	3	4	5	6	7	8	9	10	11	
1	Фундамент	железобетонный ленточный		6	1	6					
2	а) стены и их наружная отделка	кирпичные		26	1	26					
	б) перегородки	кирпичные									
3	Перекрытия	чердачное	железобетонные сборные плиты	8	1	8					
		междуэтажное	железобетонные сборные плиты								
		подвальное									
4	Крыша	рулонная		11	1	11					
5	Полы	бетонные		9	1	9					
6	Проблемы	оконные	двойные	10	1	10					
		дверные	деревяно								
7	Внутренняя отделка	простая		6	1	6					
8	отопление	центральное водяное (паровое)		19	1	19					
	водопровод	от центральной сети									
	канализация	центральная									
	горяч. водоснаб.										
	ванны										
	электроосвещение	центральное									
	радио										
	телефон										
	вентиляция										
лифты											
9	Прочие работы	прочие работы		5	1	5					

Итого: 100 X 100 X 0

$$\% \text{ износа, приведённый к 100 по формуле: } \% \text{ износа (гр.9)} * 100 / \text{уд.вес (гр.7)} = 0$$

VI. Инвентаризационная стоимость (в руб.)

Дата записи	В ценах какого года	Основные здания (строения)		Служебные строения		Сооружения		Всего	
		Восстано вительная	Восстано вительная с учётом износа	Восстано вительная	Восстано вительная с учётом износа	Восстано вительная	Восстано вительная с учётом износа	Восстано вительная	Восстано вительная с учётом износа
1	2	3	4	5	6	7	8	9	10
04.02.2011	1969	97222	97222					97222	97222
04.02.2011	2011							x165.07	16048436

VII. Балансовая стоимость (в руб.)

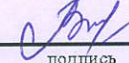
Литера	Стоимость по состоянию на . . .	Примечание
1	2	3

VIII. Перечень документов, приложенных к настоящему паспорту

№ п/п	Наименование	Дата составления	Кол-во листов
1	2	3	4
1	Поэтажный план	04.02.2011	1

IX. Особые отметки

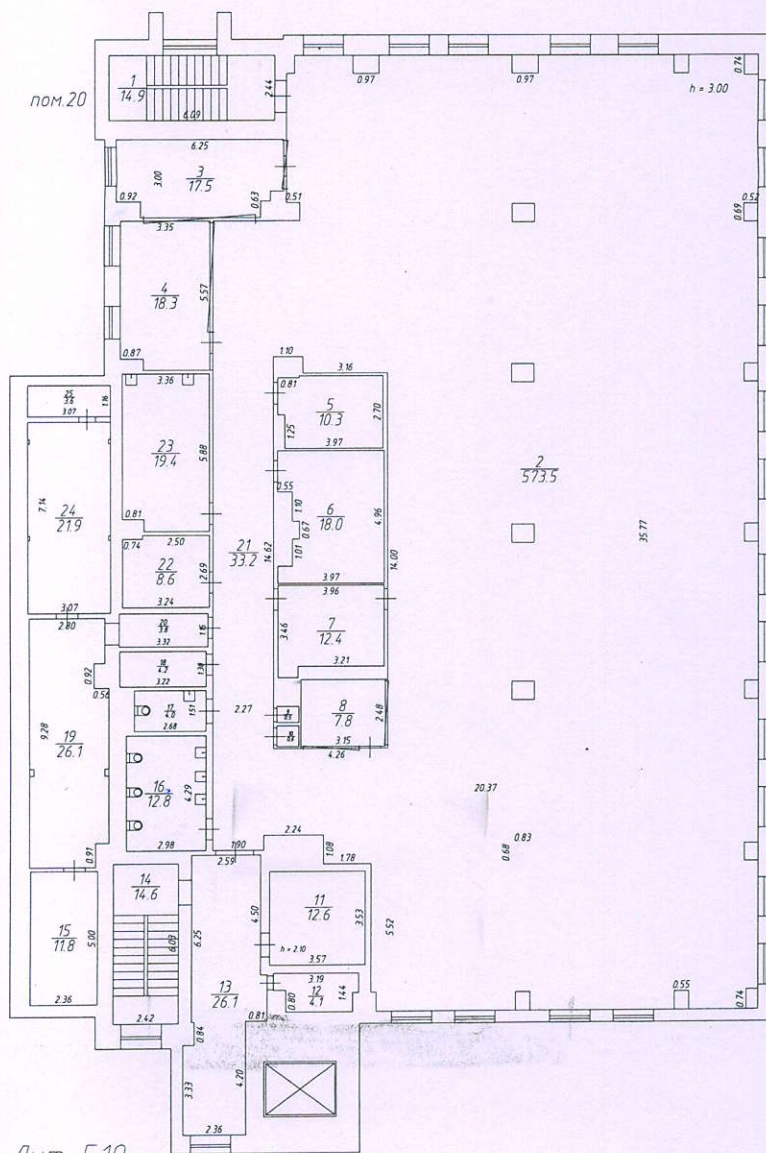
Год реконструкции	2011
Год капитального ремонта	
Примечание: (сведения о нарушении градостроительных и строительных норм и правил, наличие разрешения на строительство и прочие сведения, имеющие существенное значение ведения реестра)	Общая площадь пом.20 увеличилась на 11,5 кв.м в результате проведенной реконструкции, разрешительная документация предоставлена.

« 04 » февраля 2011г. Исполнил  / Евграфова О. Н. /
подпись Фамилия И.О.

« 04 » февраля 2011г. Проверил _____ / Лозученко Н. И. /
подпись Фамилия И.О.

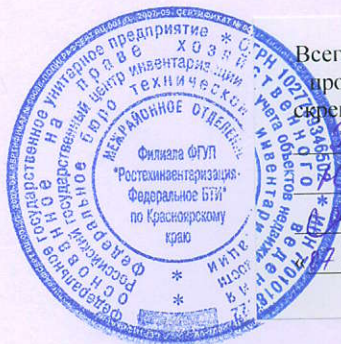
7 этаж

Лит. В81
Н=3.20



Лит. Б19
Н=3.20

Федеральная служба государственной регистрации, кадастра и картографии Федеральное государственное унитарное предприятие "Российский государственный центр инвентаризации и учета объектов недвижимости" ФГУП "РОСТЕХИНВЕНТАРИЗАЦИЯ - ФЕДЕРАЛЬНОЕ БТИ" ФИЛИАЛ ПО КРАСНОЯРСКОМУ КРАЮ МЕЖРАЙОННОЕ ОТДЕЛЕНИЕ			
Лист	Поэтажный	ПЛАН на	Масштаб 1:200
№1	нежилое помещение	строение Лит. В81, Б19	
Дата	г. Красноярск	№ 1 стр. № 15	пом. № 20
04.02.2011	Исполнитель	Евграфова О.Н.	Подпись <i>Евграфова О.Н.</i>
04.02.2011	Проверил	Лозученко Н.И.	



Всего в настоящем документе
прошито, пронумеровано и
скреплено мастичной печатью

А.А. Дебелух л.
(цифрами и прописью)
А.А. Дебелух
(подпись) (должность)
А.А. Карпов
(Ф.И.О.)
» 04 20 11 г.