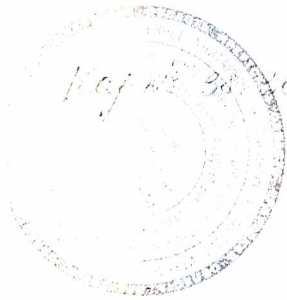


РОССИЙСКАЯ ФЕДЕРАЦИЯ  
Администрация города Иркутска  
Бюро Технической Инвентаризации



Кажд № 38 36 000021 0131 32 870 А 1001

ГОССТРОЙ РОССИИ  
ФЕДЕРАЛЬНОЕ ГОСУДАРСТВЕННОЕ  
УНИТАРНОЕ ПРЕДПРИЯТИЕ  
РОССИЙСКИЙ ГОСУДАРСТВЕННЫЙ ЦЕНТР  
ИНВЕНТАРИЗАЦИИ И УЧЕТА  
ОБЪЕКТОВ НЕДВИЖИМОСТИ  
(ФГУП «Ростехинвентаризация»  
Иркутский филиал

# ТЕХНИЧЕСКИЙ ПАСПОРТ

используемое  
на здание сарая  
(назначение нежилого строения)

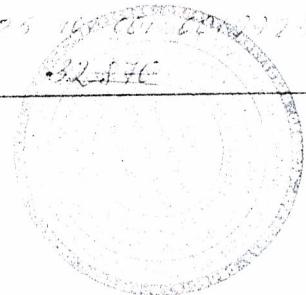
район Ленинский

гор.(пос.) Иркутск

улица (пер.) Людская, 68-а

квартал № \_\_\_\_\_

инвентарный № 32-476





IV. Общие сведения

Использование *оруже* количество мест (мощность)

- а) ~~использование, количество мест~~
- б) ~~для аэродрома и вертолетной площадки в Ту аэропорту~~
- в) ~~с аэродромной площадкой вертолетной площадки~~
- г)

V. Исчисления площадей и объемов зданий и его частей (подвалов, пристроек и т.п.)

Литера по плану	Наименование здания и его частей	Формулы для подсчета площадей по наружному объему	Площадь (м. кв.)	Высота (м.)	Объем (куб. м.)
1					
2					
3					
4			520.5	3.18	1643
5			292.2	3.37	985
6					

$$\text{Офис 1-ый} = (330.1 + 14.69) + [(1.133 + 4.14) \times 2] -$$

$$\text{вертикаль или} = (330.1 + 8.14) + [(1.133 + 4.14) \times 2] -$$

$$- (8.14 \times 2.61) + (6.55 \times 2.92)$$

IV. Общие сведения

Использование *оргте*  
 количество мест (мощность)

- а) ~~использование в качестве источника энергии~~
- б) ~~для питания и генерации энергии в ту же мощность~~
- в) ~~с использованием тепловой энергии~~
- г) ~~и~~

V. Исчисления площадей и объемов зданий и его частей (подвалов, пристроек и т.п.)

Литера по плану	Наименование	Формулы для подсчета площадей по наружному объему	Площадь (м. кв.)	Высота (м.)	Объем (м. куб.)
1					
2					
3					
4			292.2	3.18	1613
5			3.37		985
6					

$$\text{Объем} = 330.1 \times 4.69 + [(1.93 \times 4.41) \times 2] - (8.14 \times 2.61) + (6.55 \times 2.92)$$

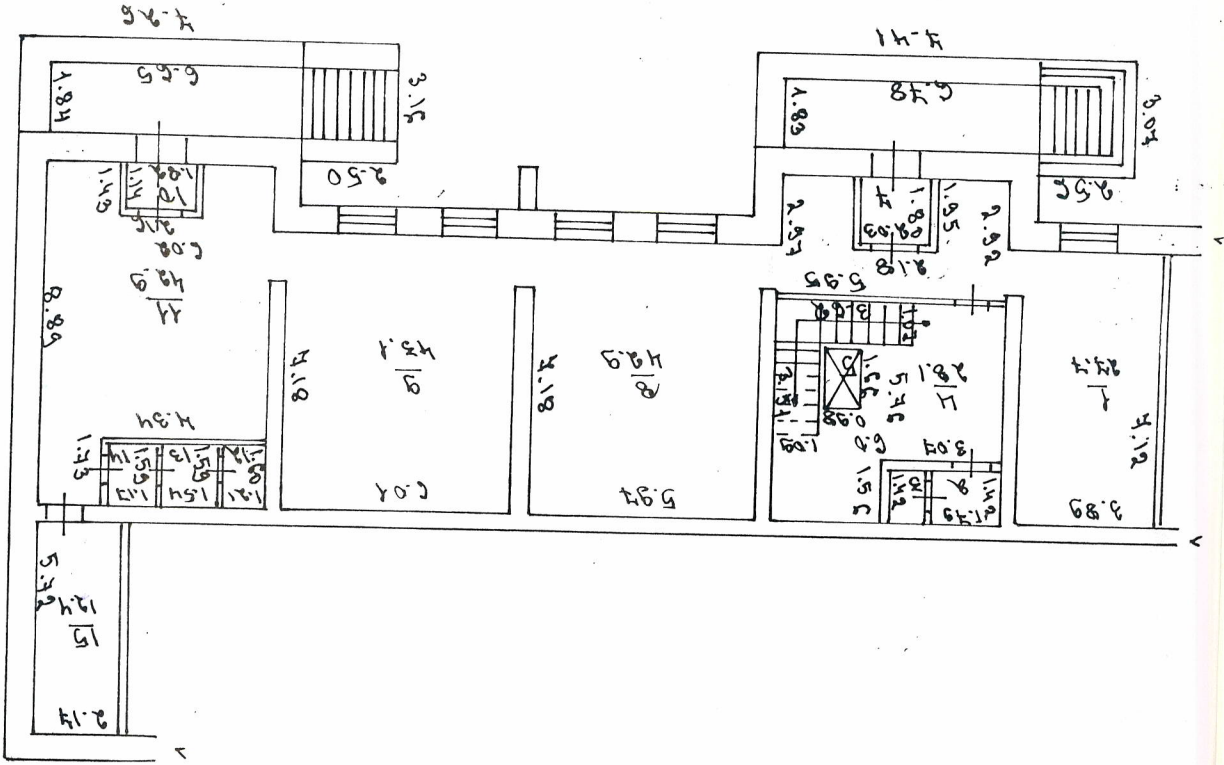
$$\text{Площадь} = 330.1 \times 8.14 + [(1.93 \times 4.41) \times 2] -$$



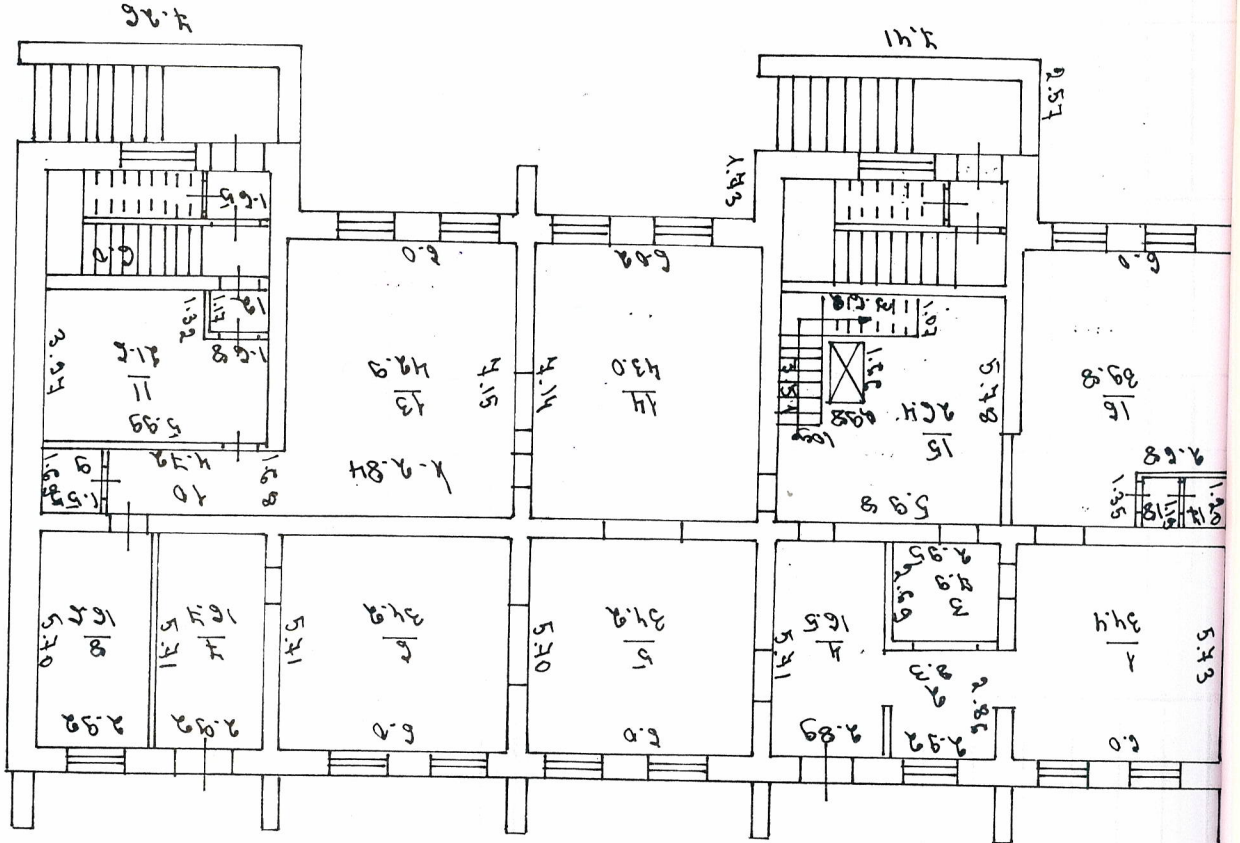


1000  
 1000

9.04.08  
 of  
 1000  
 1000



1000  
 1000



1000  
 1000

# ЭКСПЛИКАЦИЯ

внутренних обмеров и подсчетов площадей помещений строения литер Ж  
 о ул. (пер., площ.) Ворожеева

дом № 58 а город Ворожеевский район Дзержинск квартал № 1

№	Назнач. част. помещен. жил. комната, ката-эки, контора, кухня, коридор ванная и пр.	Фактическое использование помещений	Формулы для подсчетов площадей	Фактическое использование помещений											Внутр. высота помещ. от пола до потолка
				в том числе											
2	3	5	6	7	8	9	10	11	12	13	14	15	16	17	18
№№ квартир или помещений	№№ комн., кухня, коридор и проч.	Фактическое использование помещений	Формулы для подсчетов площадей	общая полезная	жилая	учрежденческая (контор.)	учебная	культурно-просвет.	лечебно-санитарн.	торгово-складочн.	коммун. бытовая	производственная	прочая	служебн.	
1	Коридор			92.7		92.7									3.05
2	Самостоят.			2.5										2.5	
3	Самостоят.			1.4										1.4	
4	Самостоят.			18.1										18.1	
5	Самостоят.			1.8										1.8	
6	Самостоят.			13.3										13.3	
7	Самостоят.			3.7										3.7	
8	Коридор			19.9		19.9								19.9	
9	Коридор			13.1		13.1								13.1	
10	Самостоят.			2.0										2.0	
11	Кухня			12.9										12.9	
12	Самостоят.			1.9										1.9	
13	Самостоят.			2.4										2.4	
14	Самостоят.			1.9										1.9	
15	Самостоят.			12.4										12.4	
				113.9		113.9								113.9	







