

Общая площадь
здания

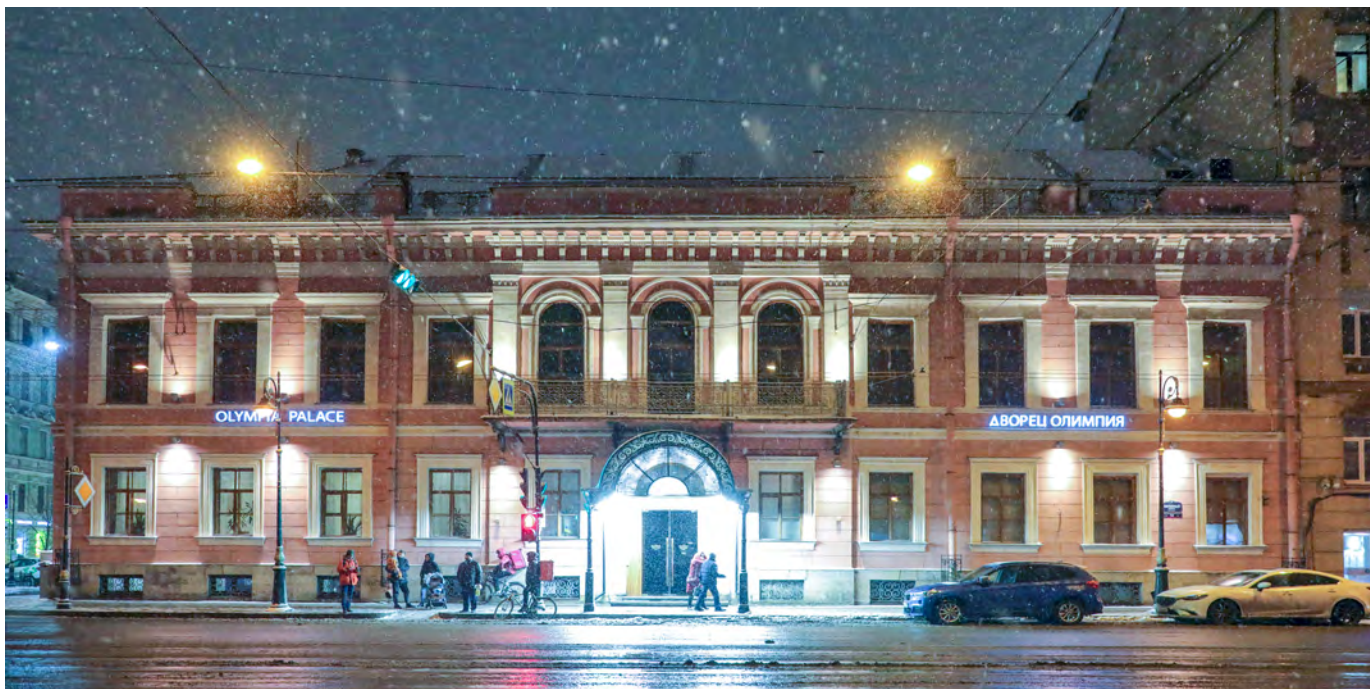
5 058,4 м²

Культурно- развлекательный центр «Олимпия» в центре Санкт-Петербурга

Санкт-Петербург, Фурштатская ул., д. 1/14, лит. А

Описание

Продаётся здание КРЦ «Дворец Олимпия» с земельным участком в Центральном районе Петербурга, на первой линии Литейного проспекта, в зоне высокой деловой активности.



Общая площадь здания: 5 058,4 кв. м.

Кадастровый номер здания: 78:31:0001196:2032.

Этажность: 6.

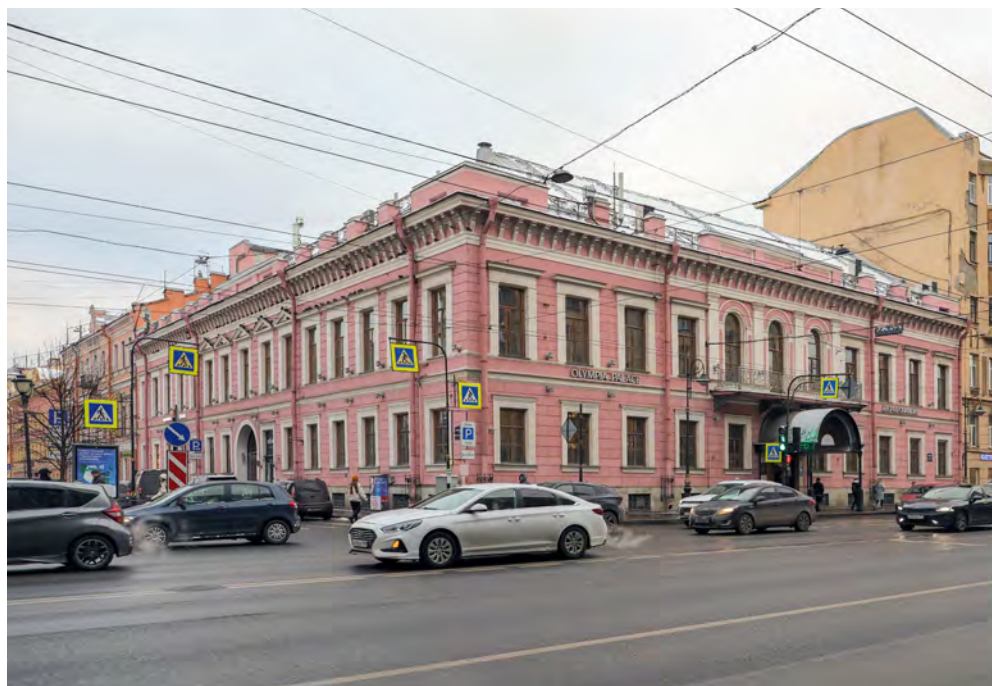
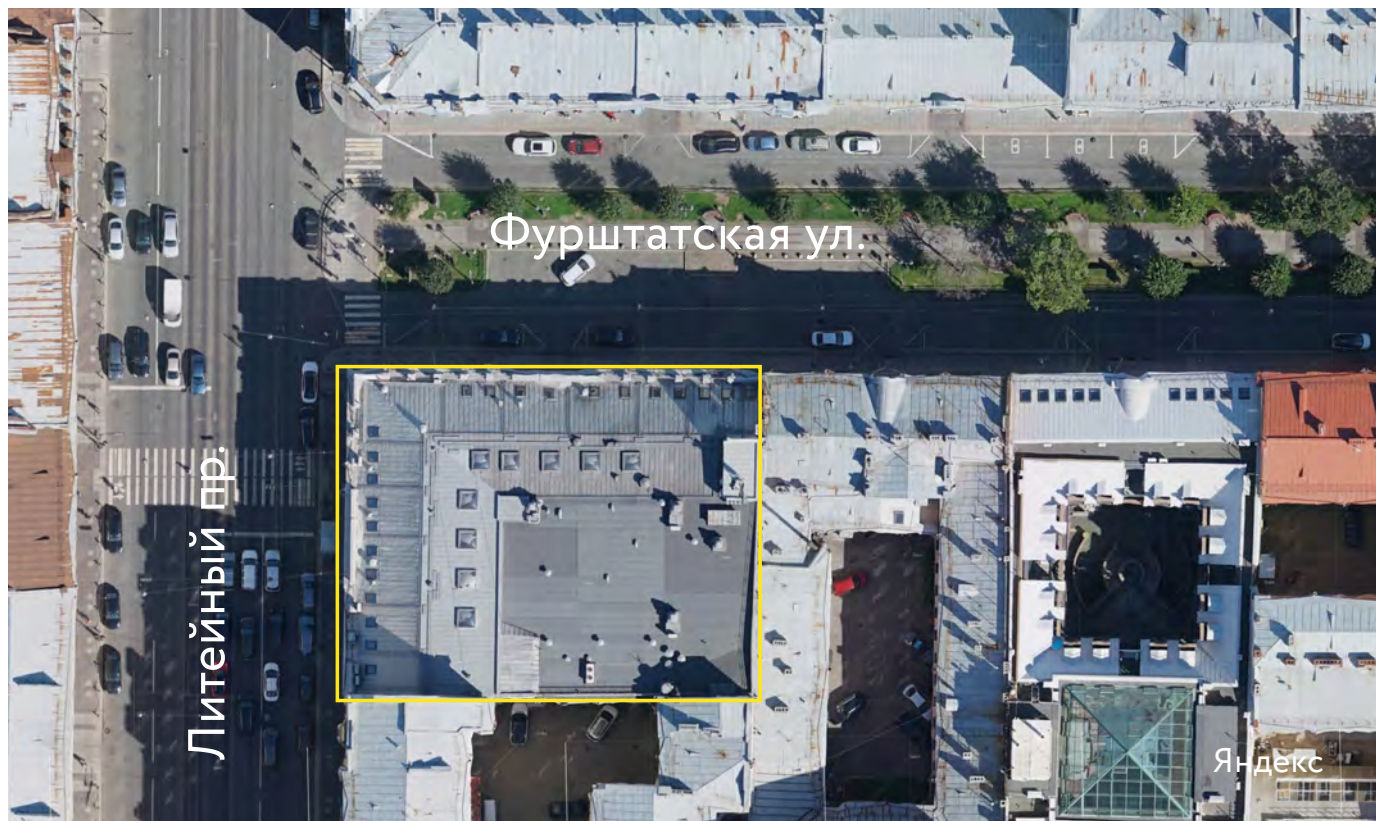
Наличие всех необходимых коммуникаций.

Состояние помещений: хорошее.

Большие окна.



Краткая характеристика 3/У



Здание расположено на собственном земельном участке прямоугольной формы.

Площадь: 1 630 кв. м.

Кадастровый номер: 78:31:0001196:3.

Имущественные права на здание и земельный участок: собственность.

Категория земель: земли поселений (земли населённых пунктов).

ВРИ: для размещения объектов культуры и искусства.

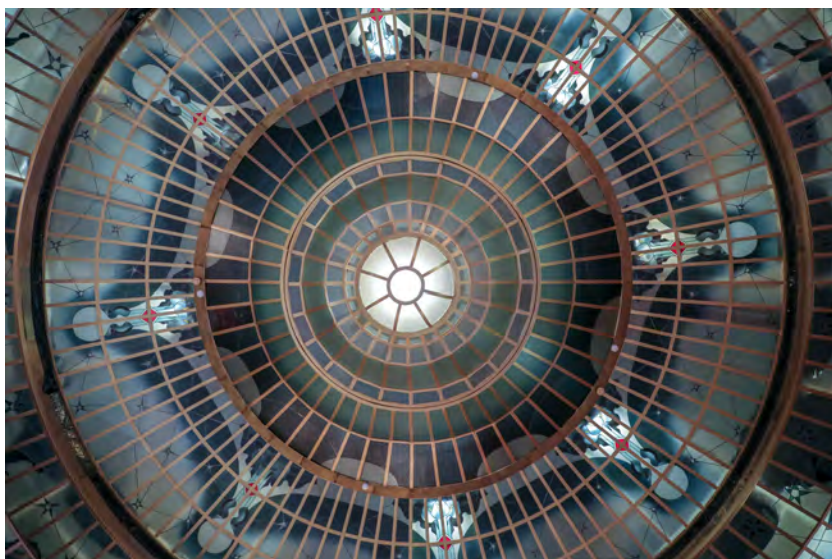


Здание было возведено в 1843–1844 годах по проекту архитектора А.И. Низовцева для княгини Варвары Долгоруковой. Первоначально это был двухэтажный на высоком подвале особняк с полуциркульными окнами и балконом. Владельцы часто менялись и осуществляли внутренние переделки, надстраивали здание. По проекту арх. А. А. Бравура была построена роскошная парадная лестница (сохранилась до наших времён). Интерьеры особняка отличались изысканностью: роспись, лепка, дубовые потолки, узорчатый наборный паркет, плафоны, флорентийские окна. К сожалению, в советское время почти все декоративные элементы были утрачены в связи с переделкой помещений под коммунальные квартиры.

В 1992–1995 годах началась реставрация здания по архивным материалам и фото. Удалось восстановить некоторые элементы – витражи, лепнину, Дубовый зал, Малиновую гостиную, Золотой зал ресторана.

В 1998 году в помещениях бывшего особняка открылся культурно-развлекательный центр «Олимпия». В 2006 году в здании проведена реконструкция в виде надстройки двух мансардных этажей, которая в настоящий момент закончена и оформлена

OLYMPIA PALACE



Сегодня «Дворец Олимпия» – это площадка для проведения различных событий (свадеб, банкетов, дней рождения, стендап-вечеринок, детективных игр, квизов, фотосессий, съёмок фильмов), деловых конференций и концертов, есть собственный ресторан.

В здании работают два полностью оборудованных для мероприятий зала: зал конгресс-холл с уникальным мозаичным куполом-потолком (ёмкостительность от 30 до 350 персон, гардероб на 500 персон, 4 гримерные комнаты) и зал фьюжен (до 80 персон).



Концертное пространство «Олимпия»:

- › вместимость – до 500 человек
- › светодиодный экран (6 × 4 м),
- › сцена-трансформер
- › механический занавес
- › профессиональный свет и звук
- › отдельный зал для кофе-брейков и т. д.

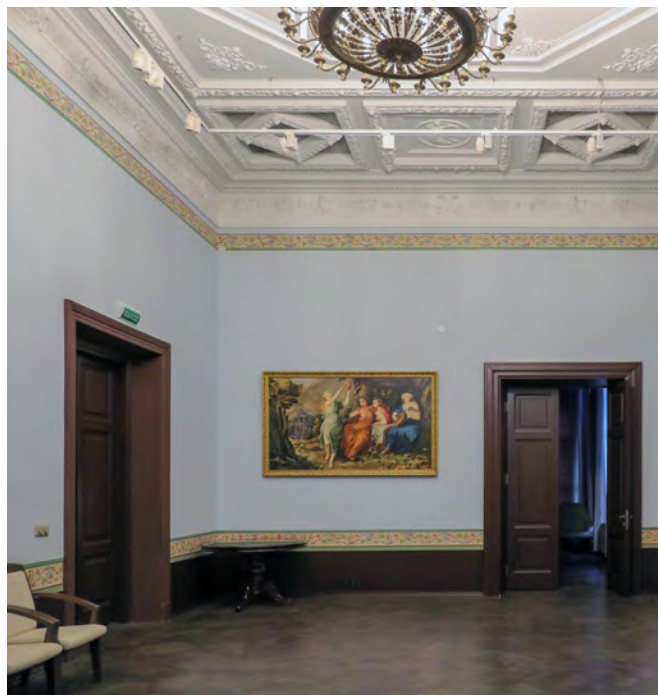
OLYMPIA PALACE



OLYMPIA PALACE



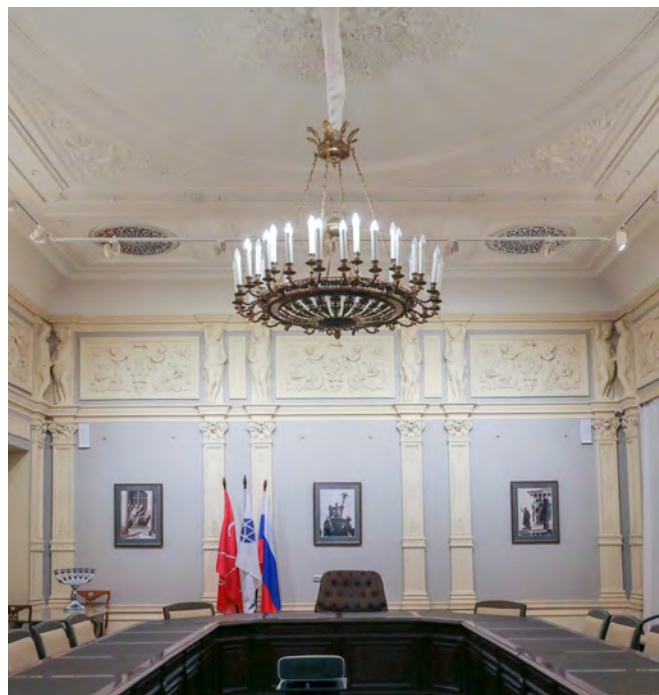
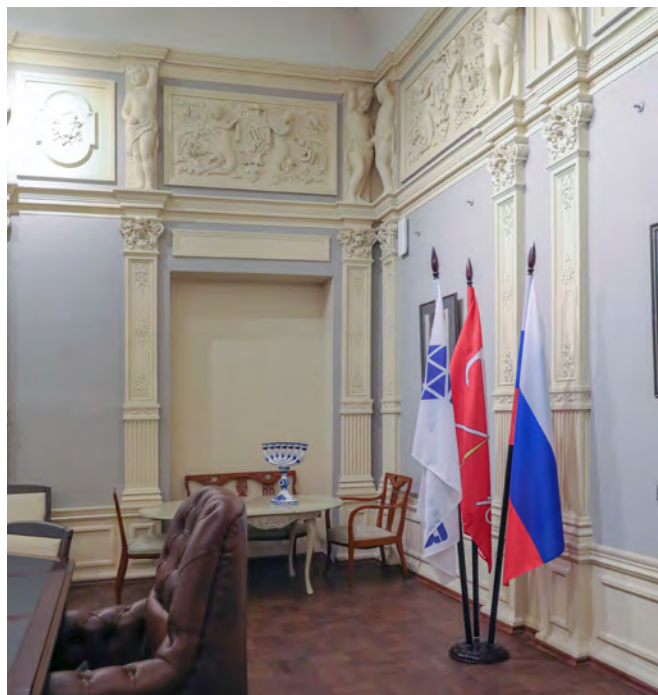
OLYMPIA PALACE



OLYMPIA PALACE



OLYMPIA PALACE



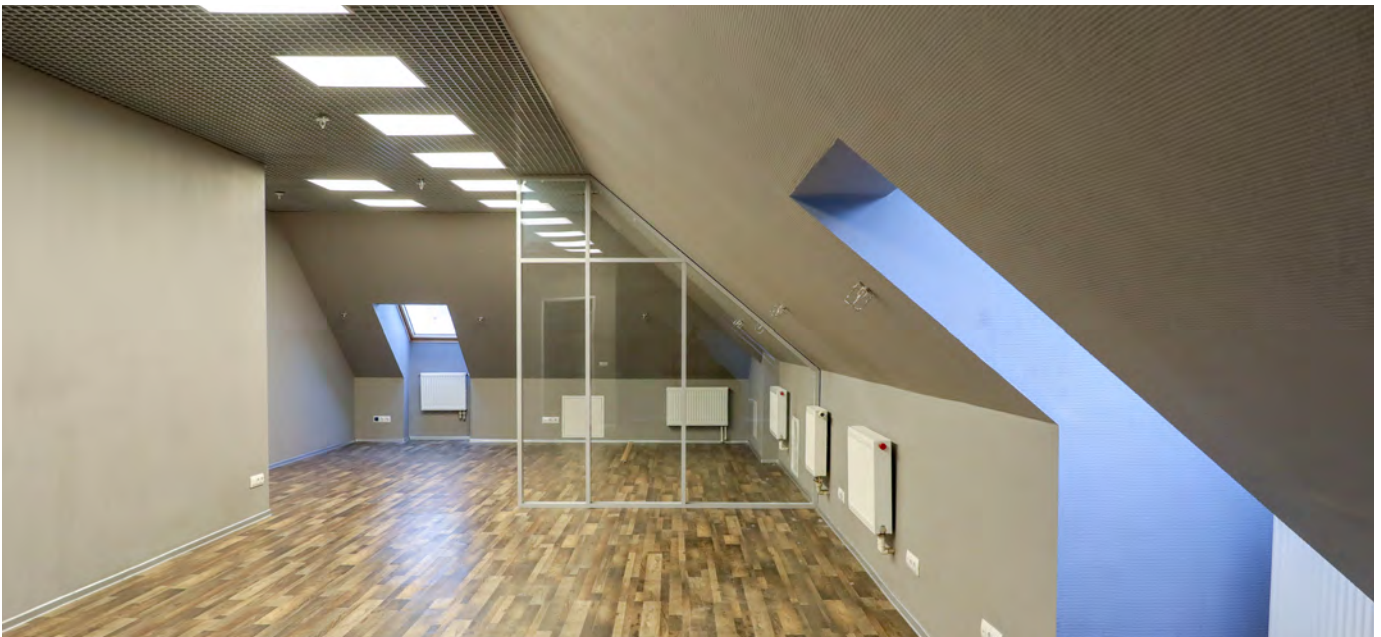
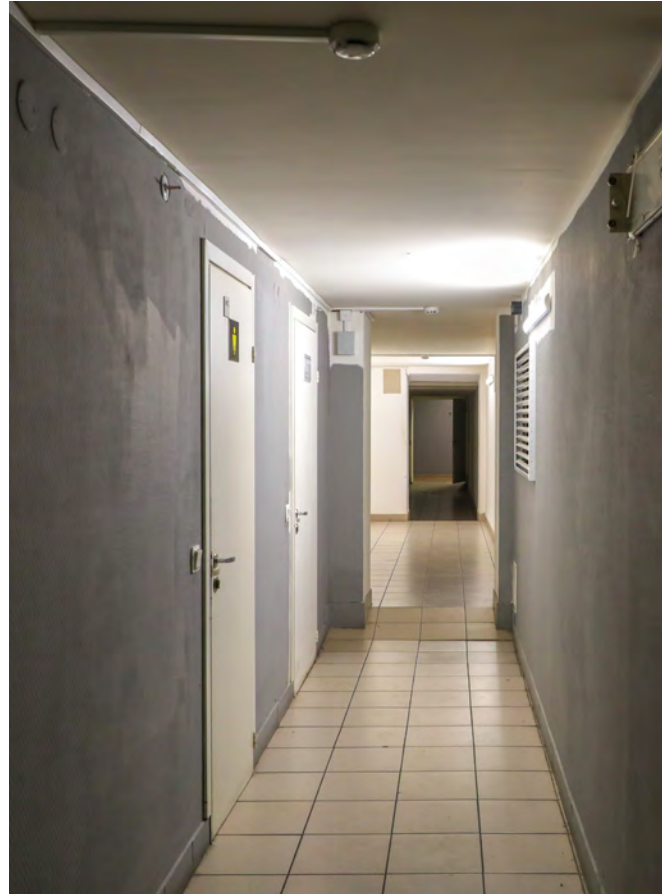
OLYMPIA PALACE



OLYMPIA PALACE



OLYMPIA PALACE



OLYMPIA PALACE



OLYMPIA PALACE

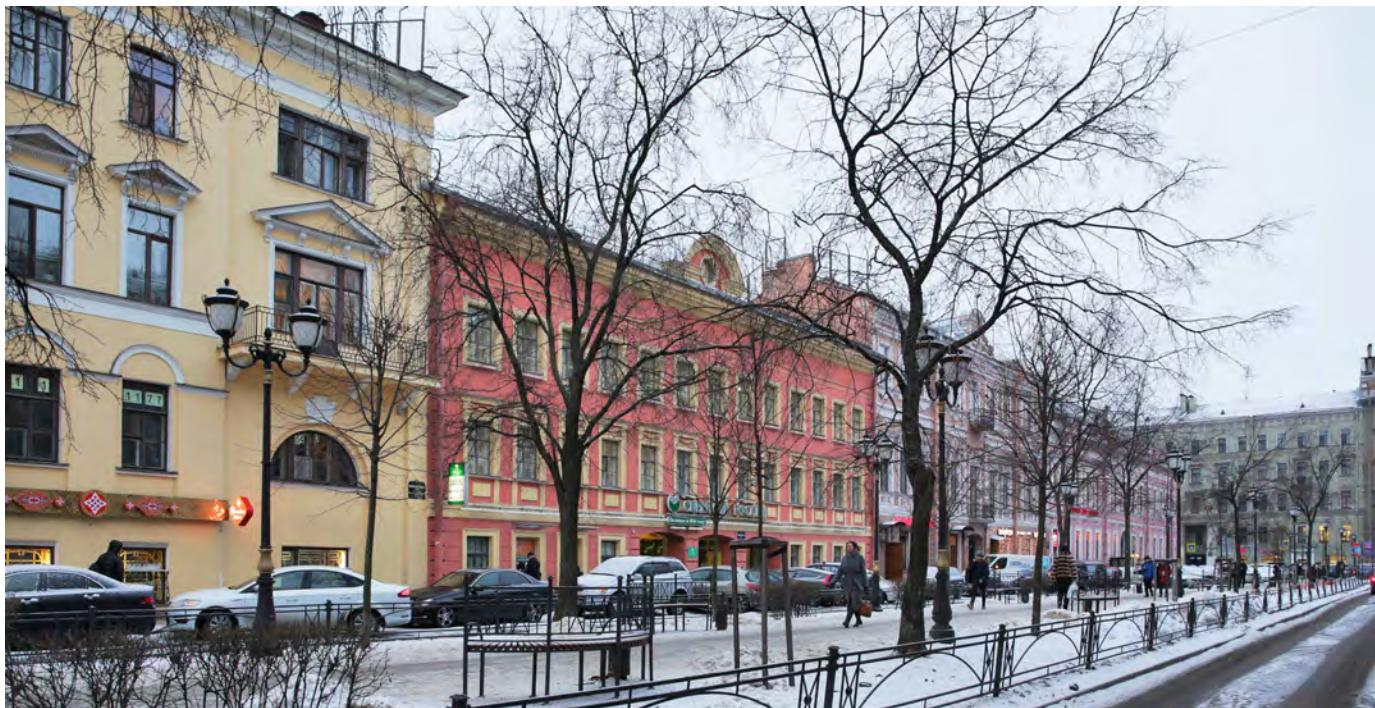


Местоположение

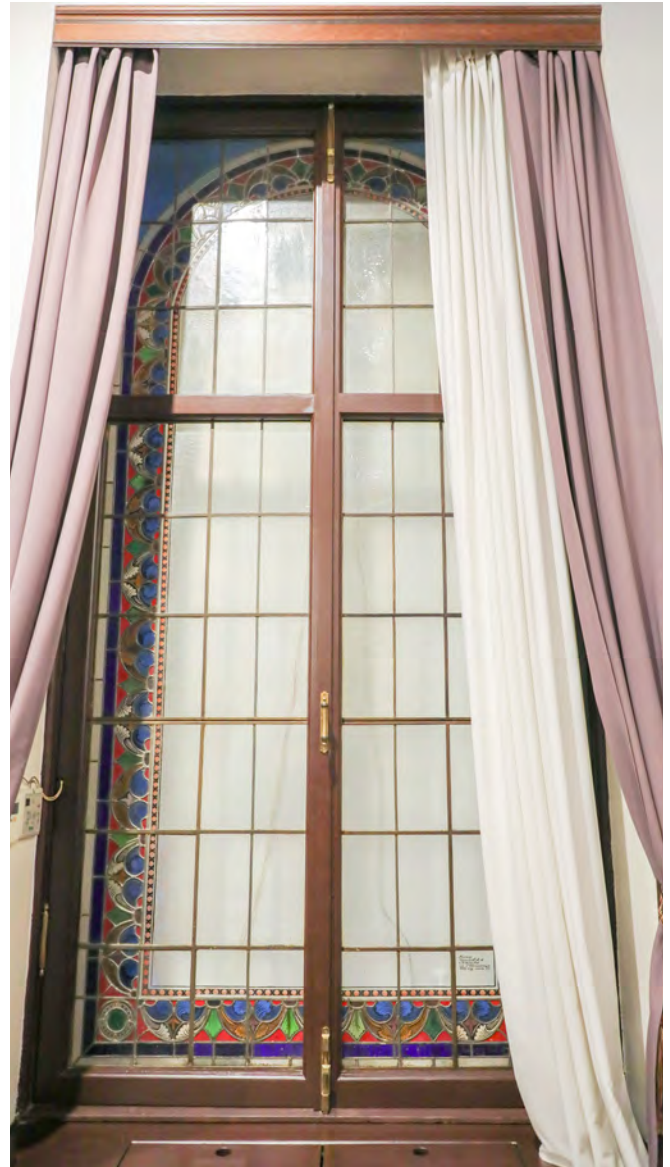


Особняк расположен в исторической части Санкт-Петербурга, в Центральном районе, на углу Литейного проспекта и Фурштатской улицы, недалеко от Литейного моста, Воскресенской набережной и набережной Кутузова.

Объект характеризуется отличной транспортной доступностью и высоким автомобильным трафиком. Литейный проспект является оживлённой транспортной магистралью, который соединяет разные районы Петербурга. Рядом с особняком находятся Спасо-Преображенский собор, здание администрации муниципального округа Литейный, в шаговой доступности станция метро «Чернышевская» (0,5 км) и Невский проспект.



Факторы инвестиционной привлекательности



- › Инвестиционная привлекательность объекта обусловлена выгодным расположением здания в самом центре Санкт-Петербурга, в зоне высокой деловой активности.
- › В здании сделан хороший ремонт.
- › «Дворец Олимпия» представляет собой отлично оборудованную площадку с двумя залами и рестораном для проведения различных мероприятий (свадьбы, банкеты, дни рождения, вечеринки и т. д.), огромным опытом проведения мероприятий различного уровня и статуса с наработанной клиентской базой и репутацией.
- › Объект находится в собственности.



КОНТАКТНАЯ ИНФОРМАЦИЯ:

АО «Российский аукционный дом»
Санкт-Петербург, пер. Гривцова, д. 5, лит. В

Гайворон Александр
8 (921) 952-88-30
gaivoron@auction-house.ru

Call-центр:
8-800-777-57-57, доб. 713
(звонок по России бесплатный)

AUCTION-HOUSE.RU