

060

Государственное унитарное предприятие Московской области
"Московское областное бюро технической инвентаризации"

Сергиево-Посадский филиал

ТЕХНИЧЕСКИЙ ПАСПОРТ ПОМЕЩЕНИЯ

Нежилое

назначение помещения

Адрес (местоположение) объекта недвижимости:

Субъект Российской Федерации	Московская область	
Район	Сергиево-Посадский муниципальный	
Муниципальное образование	Тип	городское поселение
	Наименование	Сергиев Посад
Населенный пункт	Тип	город
	Наименование	Сергиев Посад
Улица (проспект, переулок и т.д.)	Тип	шоссе
	Наименование	Новоугличское
Номер дома	50	
Номер корпуса		
Номер строения		
Литера	А	
Номер помещения (бокса)	II	
Иное описание местоположения		

Кадастровый номер помещения	
Инвентарный номер помещения	263:075-11719

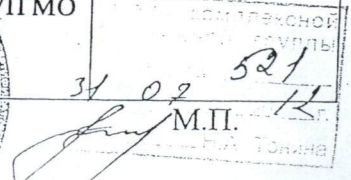
Технический паспорт составлен по состоянию на "27" августа 2012 г.

СОГЛАСОВАНО:	
ОАО «Сбербанк России»	
Представитель (должность) (Ф.И.О.)	Подпись, печать
Управляющий В.В.Силкин	

М.П.

Наименование организации, осуществляющей учёт и составление технического паспорта	
Сергиево-Посадский филиал ГУП МО "Московское областное бюро технической инвентаризации"	
Руководитель (Ф.И.О.) (Уполномоченное лицо) (Полное наименование должности)	Подпись, печать
Директор Сергиево- Посадского филиала ГУП МО "МОБТИ" Н.А. Коккина	

М.П.



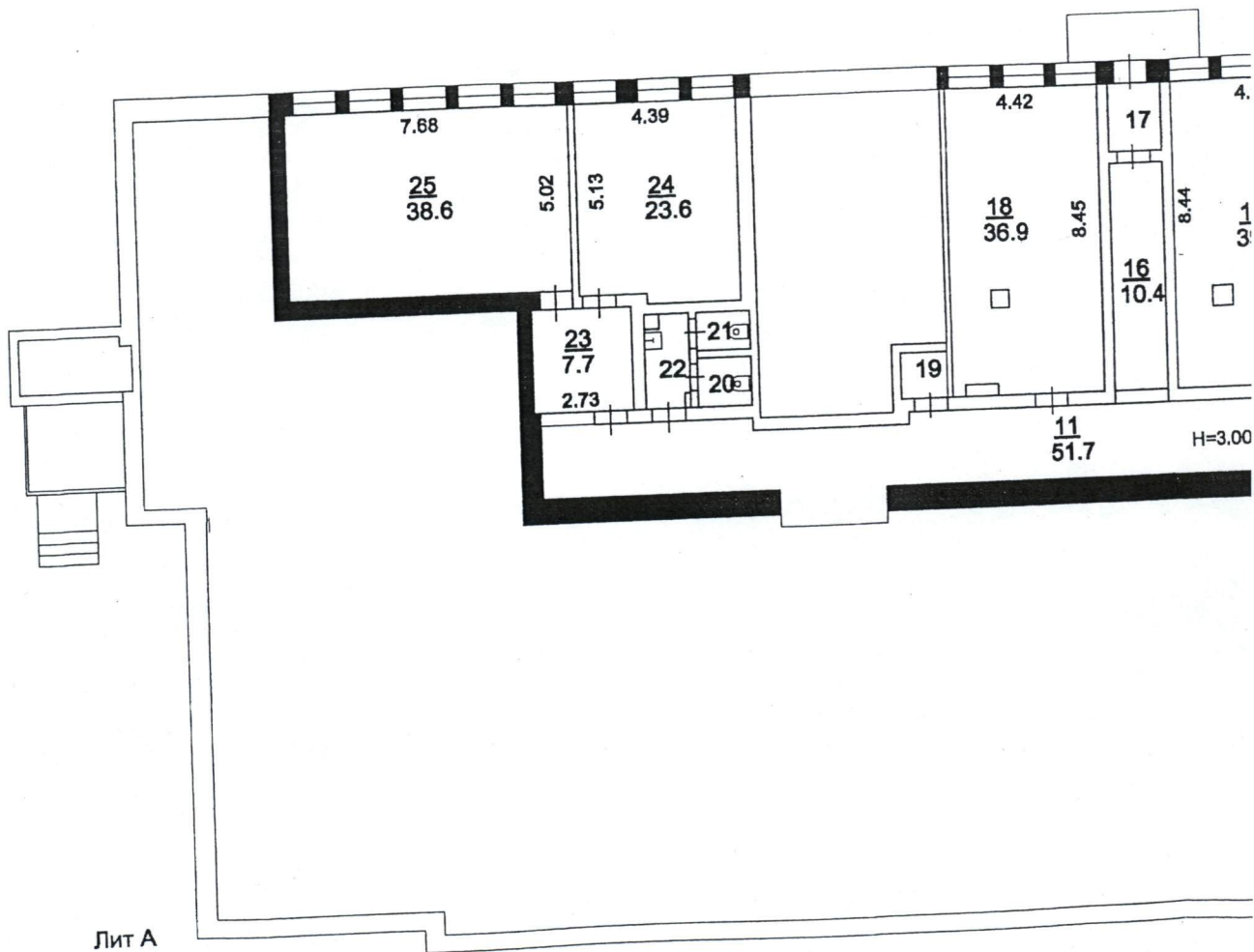
I. Сведения о правообладателях

№ п/п	Субъект права: для граждан - фамилия, имя, отчество, паспорт, ИНН; для юридических лиц - наименование по уставу	Документы, подтверждающие право собственности, владения, пользования	Доля (часть, литера)
1	2	3	4
1	Акционерный коммерческий Сберегательный банк Российской Федерации (Сбербанк России) (Открытое акционерное общество)	Договор о реальном разделе дома от 19.11.1999г. удостоверен нотариусом Сергеево-Посадской ГНК МО Максимовой Г.В., реестровый номер 2-3703 от 19.11.1999г. Свидетельство о государственной регистрации права №50-01.05-1.1999-5132.1 от 16.01.2001г.	пом. II-1 этаж комн. 1-19, общ. пл. 385.3 кв.м.

II. Экспликация к поэтажным планам

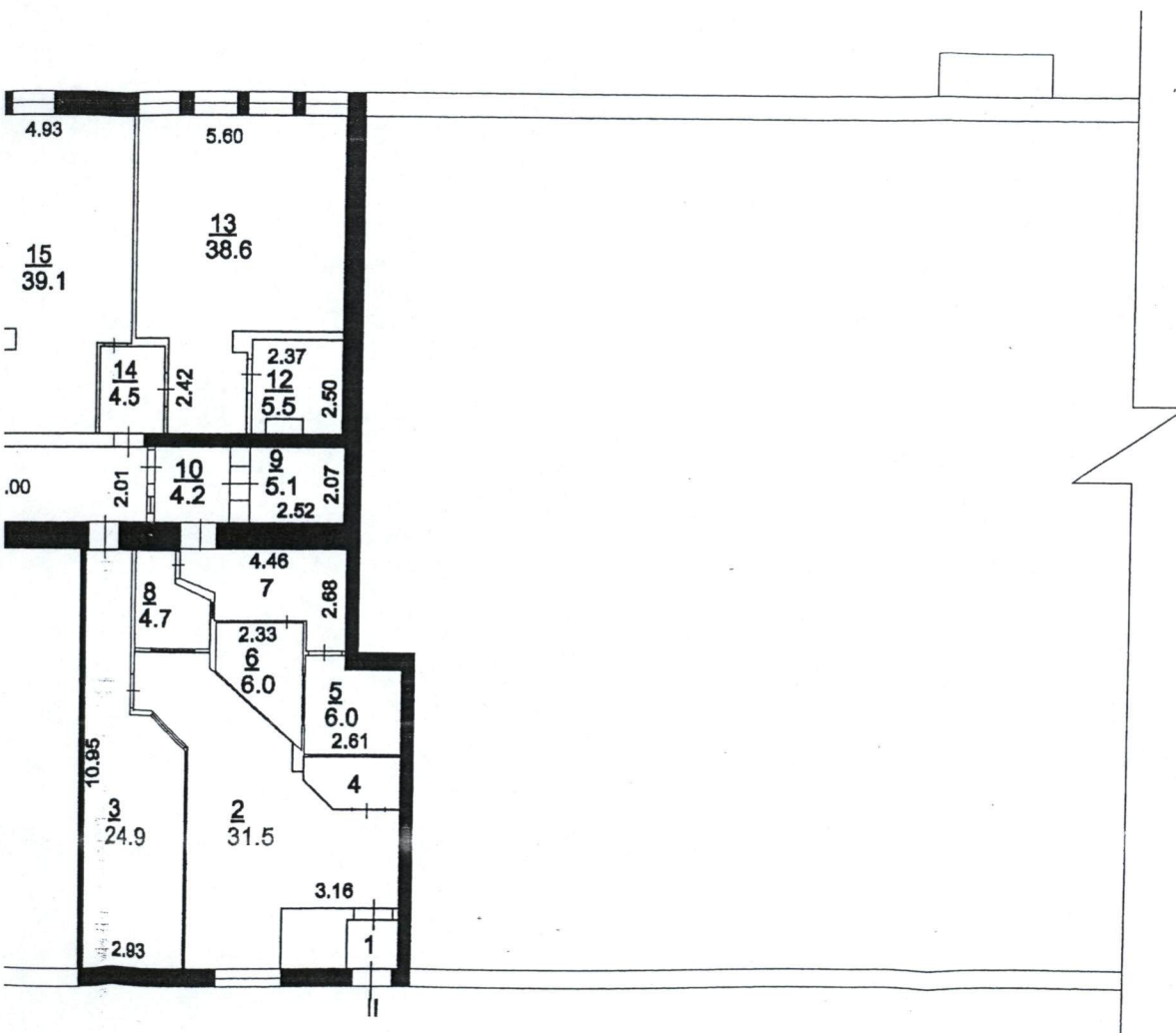
№ и литера на плане	Этаж	№ помещения	№ на плане	Назначение частей помещения	Общая площадь (кв.м)	Высота (м)	Примечание
1	2	3	4	5	6	7	8
А	1	II	1	вспомогательное	1,8	3,00	
А			2	основное	31,5		
А			3	основное	24,9		
А			4	основное	3,2		
А			5	основное	6,0		
А			6	основное	6,0		
А			7	основное	8,4		
А			8	основное	4,7		
А			9	основное	5,1		
А			10	основное	4,2		
А			11	вспомогательное	51,7		
А			12	основное	5,5		
А			13	основное	38,6		
А			14	вспомогательное	4,5		
А			15	основное	39,1		
А			16	вспомогательное	10,4		
А			17	вспомогательное	3,3		
А			18	основное	36,9		
А			19	вспомогательное	1,6		
А			20	вспомогательное	1,7		
А			21	вспомогательное	1,6		
А			22	вспомогательное	3,2		
А			23	вспомогательное	7,7		
А			24	основное	23,6		
А			25	основное	38,6		
			Итого по пом. гражданское (нежилое) № II		363,8		

Поэта



Полэтажный план

1 этаж



Наименование ОТИ: Сергиево-Посадский филиал ГУП МО "МОБИ"

Полэтажный план объекта капитального строительства

Руководитель (уполномоченное лицо)	ФИО Тонина Н.А.	Дата обследования	Московская область, Сергиево-Посадский муниципальный район городское поселение Сергиев Посад город Сергиев Посад Новоугличское шоссе №50	Лист 1 Листов 1 Масштаб 1:200
		27.08.2012		
		Подпись		

III. Техническое описание помещения

Год постройки здания _____

Этажность здания _____

Физический износ здания 0%

№ п/п	Наименование конструктивного элемента	Описание элемента (материал, конструкция, или система, отделка и прочее)
1	Стены	панели
2	Перекрытия	железобетон
3	Благоустройство	электричество, водопровод, канализация, центральное отопление, ванная/душевая, газ, горячая вода, мусоропровод,


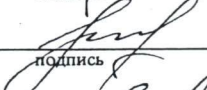

IV. Стоимость помещения

Балансовая стоимость (для юридических лиц) _____ **12049754** руб.

Инвентаризационная стоимость на дату составления паспорта
(для физических лиц) _____ руб.

Комментарии (особые отметки)

Общая площадь с 385.3 кв.м. на 363.8 кв.м. и нумерация помещений с помещение II- 1 этаж : комнаты 1-19 на помещение II - 1 этаж: комнаты 1-25 изменилась за счет внутренней перепланировки. Разрешение на перепланировку отсутствует. Инвентарный номер изменился с №11719 на №263:075-11719 на основании изменений действующего законодательства и приказа ГУП МО "МОБТИ" от 10.03.2006 г. №41 Сведения о балансовой стоимости содержатся в справке о балансовой стоимости №2 от 01.08.2012г., предоставленной ООО "Сбербанк России"

Паспорт составлен	_____	30 октября 2012 г.
Исполнил	 _____	Лазарева Н.А. Фамилия, имя, отчество
Проверил	 _____	Тонина Н.А. Фамилия, имя, отчество
Руководитель комплексной производственной группы	 _____	Тонина Н.А. Фамилия, имя, отчество
Дата выдачи "	" 30 " 10	2012 г.



Сергиево-Посадский филиал
ГУП МО «МОБИ»

Прошито, пронумеровано
и скреплено печатью

4 (четыре) листов

Руководитель комплексной
производственной группы

