

Помещения на территории терминала ПАО «ТрансКонтейнер» во Владикавказе

Республика Северная Осетия – Алания, г. Владикавказ,
Черменское шоссе, д. 8



Общая
площадь
помещений

956,3

КВ. М

Описание

Юридическое лицо реализует через электронные торги на площадке АО «РАД» часть здания, включающую нежилые помещения коммерческого назначения общей площадью 956,3 кв. м, расположенные в Промышленном районе Владикавказа, на территории контейнерного терминала ПАО «ТрансКонтейнер» на Северо-Кавказской железной дороге.



Объект расположен на части земельного участка общей площадью 35 869 кв. м, который принадлежит продавцу на праве субаренды (договор до 2052 г.), что подтверждается договором субаренды части земельного участка от 18.12.2007 № ЦРИЗ/4/А/0611010000/07/00 3270, заключённого с ОАО «РЖД».

Категория земли: земли промышленности, энергетики, транспорта и связи.

Площадь застройки, занимаемая зданием: 390,9 кв. м.



Общая характеристика



Общая площадь: 956,3 кв. м.

Этаж: 1-й, 2-й, 3-й, подвал. На 1-м этаже расположен бассейн общей площадью 80,5 кв. м.

Год постройки здания: 1965.

Планировка: кабинетно-коридорная.

Отделка: без внутренней отделки и разводки коммуникаций.

Кадастровый номер: 15:09:0011501:321.

Инженерные коммуникации: электроснабжение, водоснабжение, канализация, отопление.

Отсутствуют: газоснабжение и ливневая канализации.

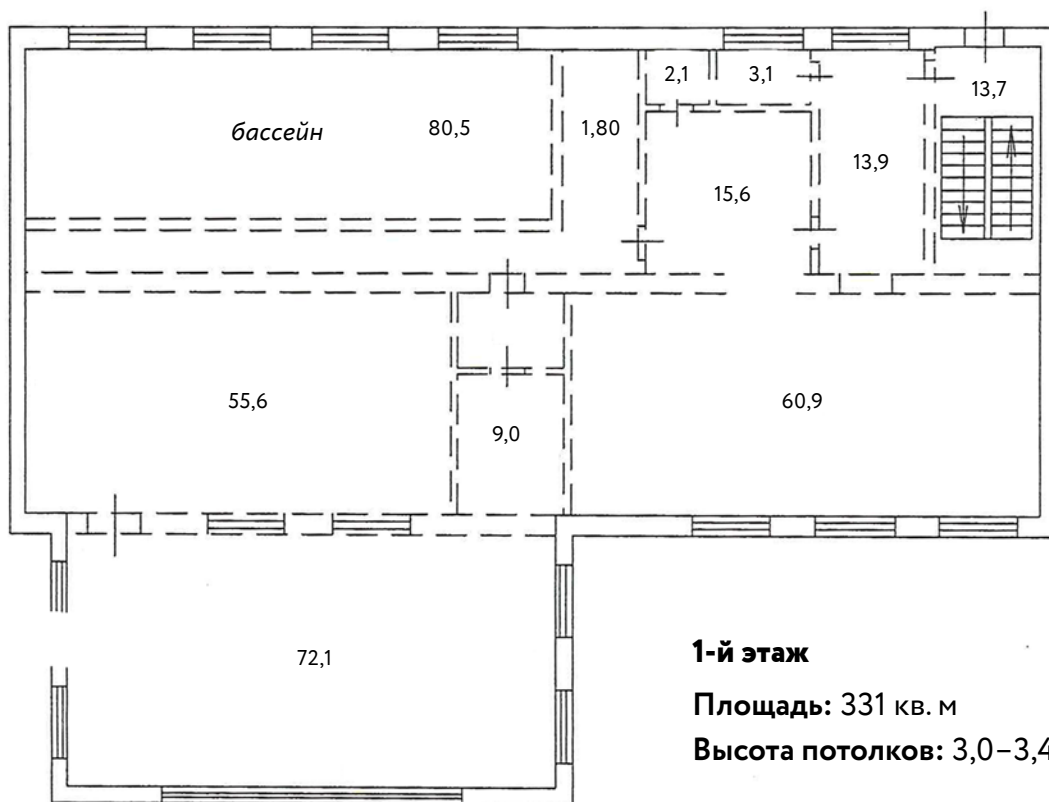
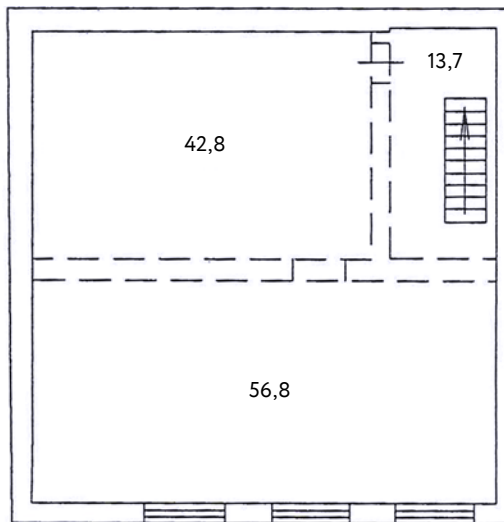


Поэтажные планы

Подвал

Площадь: 113,3 кв. м

Высота потолков: 2,20 м



1-й этаж

Площадь: 331 кв. м

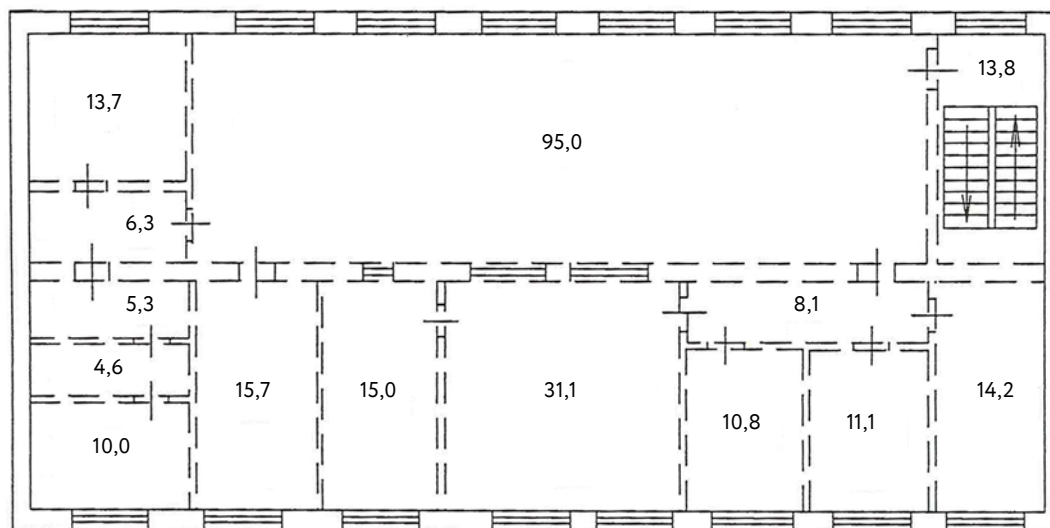
Высота потолков: 3,0–3,40 м

Поэтажные планы

2-й этаж

Площадь: 254 кв. м

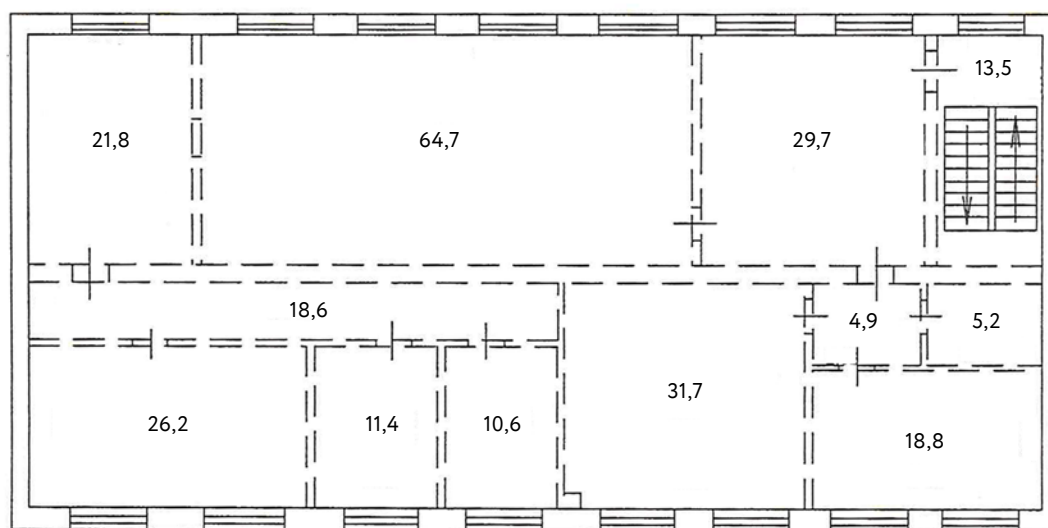
Высота потолков: 3,30 м



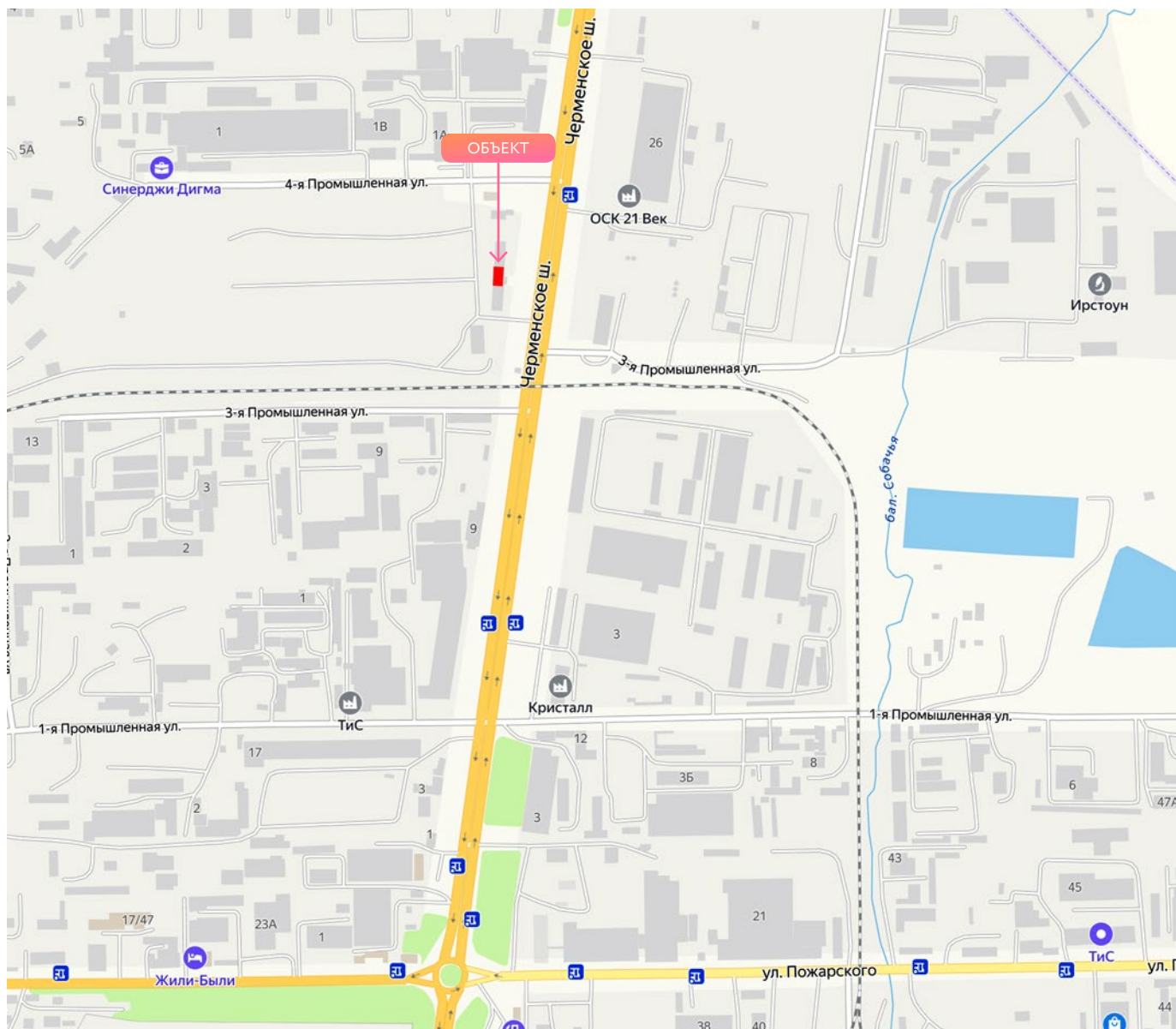
3-й этаж

Площадь: 257 кв. м

Высота потолков: 3,30 м



Местоположение и транспортная доступность



Объект расположен в Промышленном районе города Владикавказ, при въезде в город Владикавказ со стороны городов Моздок, Назрань и Махачкала, на первой линии Черменского шоссе, на территории грузового двора ж/д станции Владикавказ.

Территория терминала огорожена, доступ через пост охраны. Въезд на терминал с 4-й Промышленной улицы, пешеходный вход – с Черменского шоссе.

Район местоположения отличается хорошей транспортной доступностью: в шаговой близости остановки общественного транспорта. На расстоянии 10 км находится трасса Е-50 и трасса Р-217 «Кавказ». К объекту имеется свободный подъезд для большегрузных машин и железнодорожного транспорта.

Факторы инвестиционной привлекательности



1. Низкая стоимость квадратного метра помещения – 10 161 руб.
2. После проведения ремонтных работ объект можно использовать как офисное здание (под собственные нужды, для сдачи в аренду, использовать под гостиничный проект).
3. Хорошая транспортная доступность, свободный подъезд для автотранспорта и ж/д транспорта.





Контактная информация:

Южный филиал АО «Российский аукционный дом»
г. Краснодар, Красная ул. , д. 176, лит. 5/2, оф. 3.103

Золотко Зоя

Менеджер проекта

8 (928) 333-02-88

zolotko@auction-house.ru

Call-центр: 8-800-777-57-57, доб. 523

(звонок по России бесплатный)

auction-house.ru

Не является публичной офертой