

**Филиал Федерального государственного унитарного предприятия  
«Ростехинвентаризация – Федеральное БТИ» по Ненецкому автономному округу**

Область, республика Архангельская область, Ненецкий автономный округ

Город (др. поселение) пос. Искателей

Район города \_\_\_\_\_

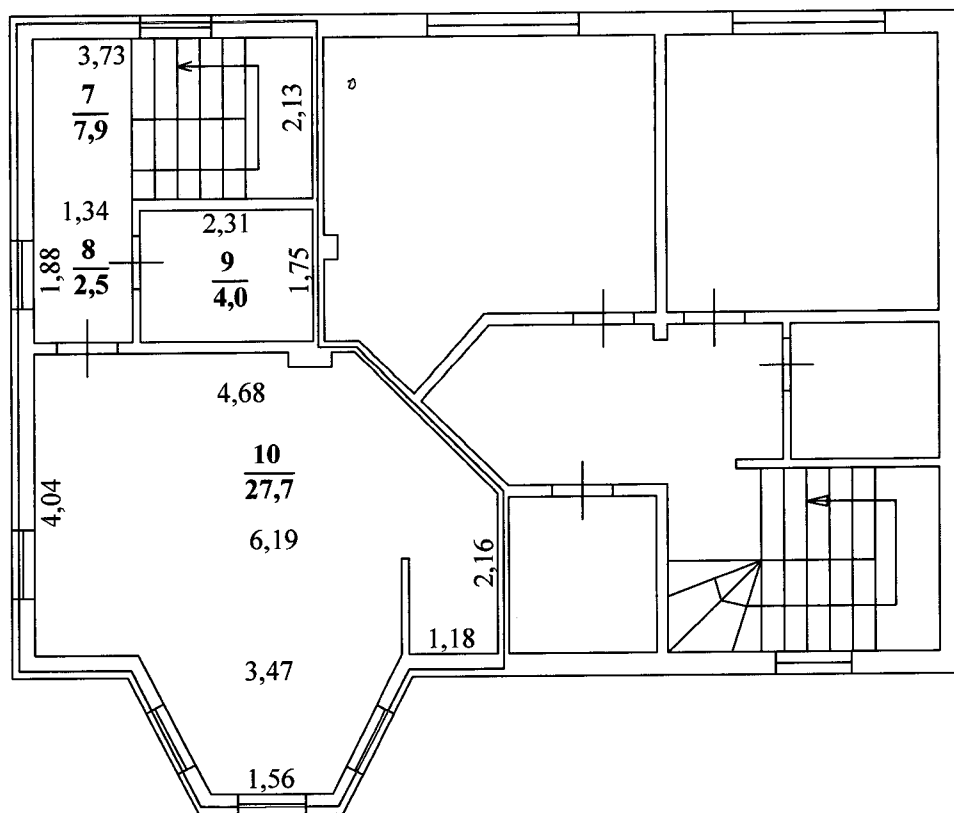
**ТЕХНИЧЕСКИЙ ПАСПОРТ  
ЖИЛОГО ПОМЕЩЕНИЯ  
(КВАРТИРЫ) № 1  
в доме № 20 по ул. Международная**

Инвентарный номер	11:111:002:000043440:0100:00001					
Номер в реестре жилищного фонда	12482					
Кадастровый номер						
	А	Б	В	Г	Д	Е

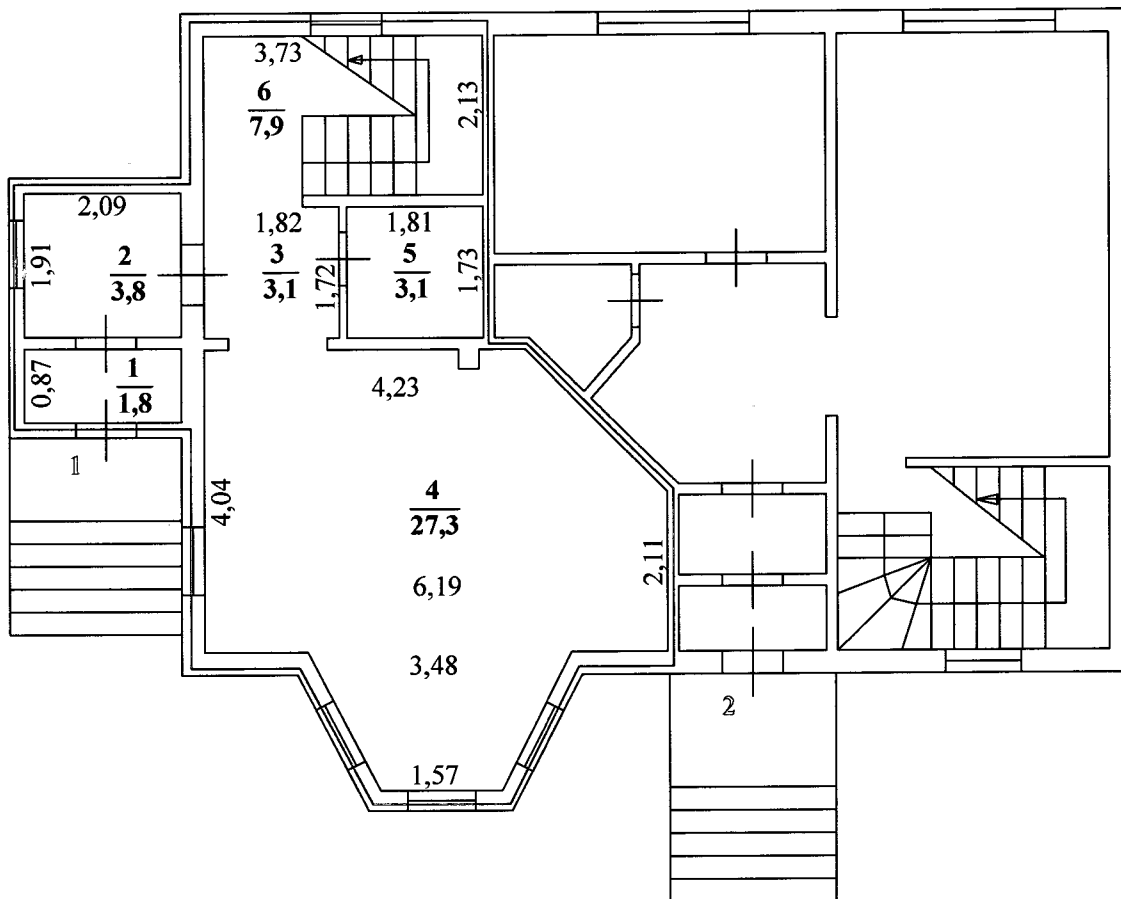
Паспорт составлен по состоянию на 11 октября 2013 г.  
указывается дата обследования объекта учета

План квартиры № 1 (выкопировка из поэтажного плана жилого дома)  
М 1:100

ПЛАН 2 ЭТАЖА



ПЛАН 1 ЭТАЖА



## I. Сведения о принадлежности

№ п-п	Субъект права: для граждан - фамилия, имя, отчество, паспорт; для юридических лиц - по Уставу	Документы, подтверждающие право собственности, владения, пользования	Доля [часть, литера]

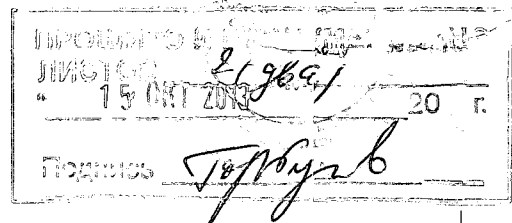
## II. Экспликация площади квартиры

Этажи, литера	Номер по плану здания комнат, кухни, коридор и пр.	Назначение частей помещения: жилая комната, кухня и т. п.	Формула подсчета площадей помещений	Общая площадь квартиры	В т. ч. площадь				Высота помещений по внутреннему обмеру	Самовольно пересоборудованная площадь	Примечание
					квартиры	из нее		Лоджий, балконов, террас, веранд			
						жилая	подсобная				
1	1	коридор	$2,09 \times 0,87$	1,8		1,8		2,70			
	2	коридор	$2,09 \times 1,91$	3,8		3,8					
	3	коридор	$1,82 \times 1,72$	3,1		3,1					
	4	кухня	$0,5 \times (4,23 + 6,19) \times 1,93 + 2,11 \times 6,19 + 0,5 \times (1,57 + 3,48) \times 1,70 - 0,26 \times 0,27$	27,3		27,3					
	5	санузел	$1,81 \times 1,73$	3,1		3,1					
	6	лестничная клетка	$3,73 \times 2,13$	7,9		7,9					
			<b>Итого по 1 этажу:</b>	<b>47,0</b>		<b>47,0</b>					
	7	лестничная клетка	$2,13 \times 3,73$	7,9		7,9		2,70			
	8	коридор	$1,34 \times 1,88$	2,5		2,5					
	9	санузел	$2,31 \times 1,75$	4,0		4,0					
	10	жилая	$0,5 \times (6,19 + 4,68) \times 1,88 + 2,16 \times 6,19 + 0,5 \times (1,56 + 3,47) \times 1,71 - 0,10 \times 1,26 - 0,57 \times 0,20$	27,7	27,7						
			<b>Итого по 2 этажу:</b>	<b>42,1</b>	<b>27,7</b>	<b>14,4</b>					
			<b>Итого:</b>	<b>89,1</b>	<b>27,7</b>	<b>61,4</b>					

### III. Техническое описание

Год постройки здания – 2013 г. Этажность – 2 Физический износ 10% на 11.10.2013 г.

Наименование конструктивного элемента		Описание элементов (материал, конструкция или система, отделка и проч.)
1. Наружные стены (материал)		каркас с обшивкой ДСП с утеплителем «Изолвер»
2. Перегородки (материал)		ГКЛ
3. Перекрытия (материал)		двухъярусные, деревянные утепленные
4. Полы: а) в жилых комнатах б) в кухне в) в ванной г) в других помещениях квартиры		дощатые, линолеум, керамическая плитка
5. Проёмы	оконные	пластиковые стеклопакеты
	дверные	заводского изготовления и металлические
6. Отделка стен: а) в жилых комнатах б) в кухне в) в ванной г) в других помещениях квартиры		гипсокартон, оклейка обоями, окраска, керамическая плитка
7. Отделка потолков: а) в жилых комнатах б) в кухне в) в ванной г) в других помещениях квартиры		гипсокартон, оклейка обоями
8. Вид отопления		от индивидуального котла на газе
9. Наличие: а) водоснабжения б) электроснабжения [тип проводки] в) канализации г) горячего водоснабжения д) ванн или душа, сауны или бассейна е) лоджий или/ и балконов ж) телефона з) радио и) лифта / мусоропровода к) газоснабжение		центральное (холодная вода) проводка скрытая септик автономное ванна металлическая эмалированная  сетевое



### V. Стоимость квартиры

Полная балансовая стоимость \_\_\_\_\_ руб.

Остаточная балансовая стоимость (с учетом износа) \_\_\_\_\_ руб.

Действительная инвентаризационная стоимость в ценах на 01.01.2013 г. **334077** (Триста тридцать четыре тысячи семьдесят семь) \_\_\_\_\_ руб.

Паспорт выдан 15 октября 2013 г

Выполнил Горбунов П.Н. Горбунов П.Н.

И.о. заместителя директора филиала ФГУП «Ростехинвентаризация – Федеральное БТИ»  
по Ненецкому автономному округу Хромцова А.А. Хромцова А.А.