

**Филиал Федерального государственного унитарного предприятия  
«Ростехинвентаризация – Федеральное БТИ» по Ненецкому автономному округу**

Область, республика Ненецкий автономный округ

Город (др. поселение) п. Искателей

Район города Заполярный район

**ТЕХНИЧЕСКИЙ ПАСПОРТ  
(ЖИЛОГО ПОМЕЩЕНИЯ)**

**квартиры № 2**

**в доме № 16 по ул. Международная**

Инвентарный номер	11:111:002:000043050:0100:00002					
Номер в реестре жилищного фонда	12339					
Кадастровый номер						
	А	Б	В	Г	Д	Е

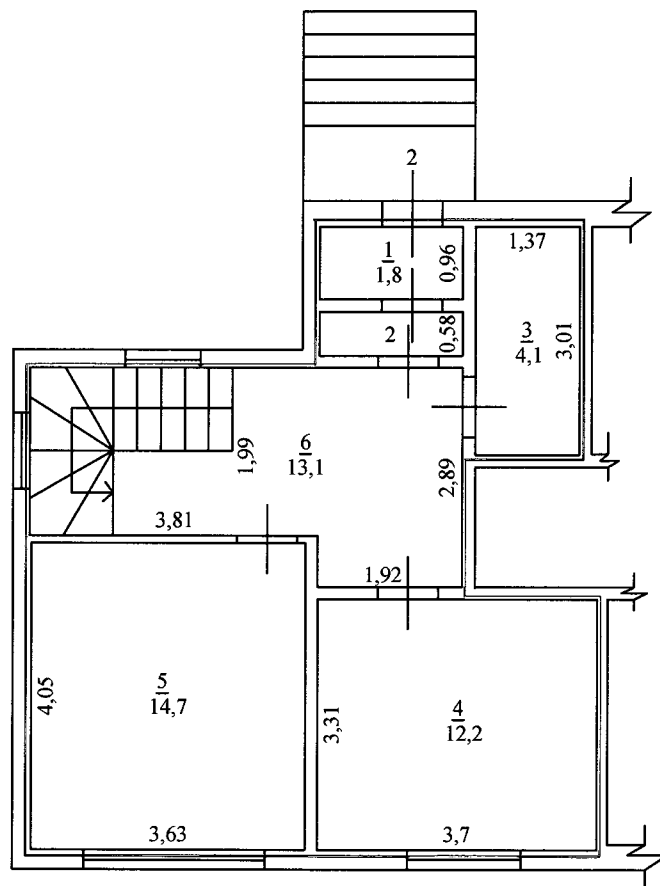
Паспорт составлен по состоянию на 22 апреля 2013 г.  
указывается дата обследования объекта учета

\_\_\_\_\_  
\_\_\_\_\_

# ПЛАН КВАРТИРЫ № 2

(выкопировка из поэтажного плана дома 1-го этажа) М 1 : 100

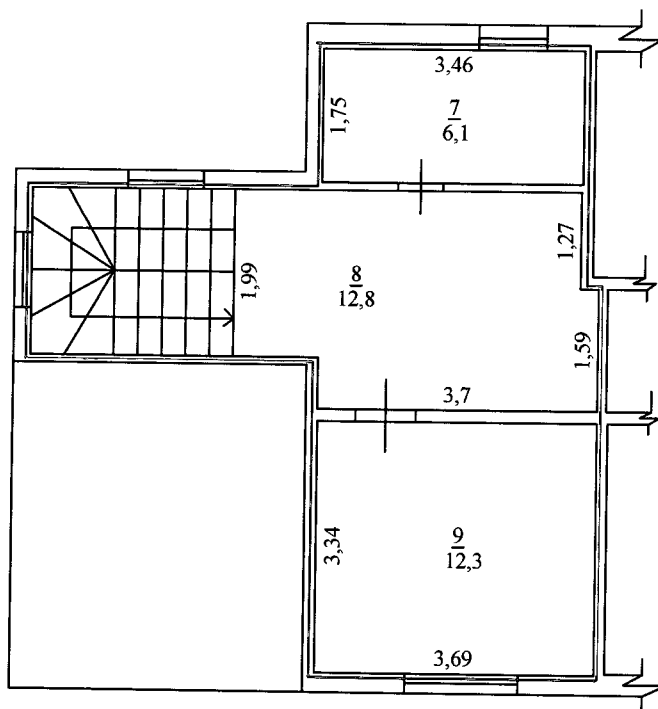
0



**ПЛАН КВАРТИРЫ № 2**

(выкопировка из поэтажного плана дома 2-го этажа) М 1 : 100

0



## I. Сведения о принадлежности

№п-п	Субъект права: для граждан—фамилия, имя, отчество, паспорт; для юридических лиц—по Уставу	Документы, подтверждающие право собственности, владения, пользования	Доля [часть, литера]

## II Экспликация площади комнаты

Этажи, литера	Номер по плану здания комнат, кухни, коридор и др.	Назначение частей помещения: жилая комната, кухня и т. п.	Формула подсчета помещений	Общая площадь квартиры	В т. ч. площадь			Лоджий, балконов, террас, веранд	Высота помещений по внутреннему обмеру	Самовольно переоборудованная пл.	Примечание
					квартиры	из нее					
						жилая	подсобная				
1	1	тамбур	$1,90*0,96$	1,8				1,8	2,69		
	2	коридор	$1,90*0,58$	1,1	1,1		1,1				
	3	туалет	$3,01*1,37$	4,1	4,1		4,1				
	4	кухня	$3,70*3,31$	12,2	12,2		12,2				
	5	жилая	$3,63*4,05$	14,7	14,7	14,7					
	6	коридор	$1,92*2,89+3,81*1,99$	13,1	13,1		13,1				
			<b>Итого по этажу 1</b>	<b>47,0</b>	<b>45,2</b>	<b>14,7</b>	<b>30,5</b>	<b>1,8</b>			
2	7	санузел	$3,46*1,75$	6,1	6,1		6,1		2,66		
	8	коридор	$3,70*2,86+1,24*1,99-0,23*1,27$	12,8	12,8		12,8				
	9	жилая	$3,69*3,34$	12,3	12,3	12,3					
			<b>Итого по этажу 2</b>	<b>31,2</b>	<b>31,2</b>	<b>12,3</b>	<b>18,9</b>				
			<b>Итого:</b>	<b>78,2</b>	<b>76,4</b>	<b>27,0</b>	<b>49,4</b>	<b>1,8</b>			

### III. Техническое описание

Год постройки здания – 2009 г. Этажность – 2 Физический износ - 10 % на 22.04.2013г.

Наименование конструктивного элемента	Описание элементов (материал, конструкция или система, отделка и прочее)
1. Наружные стены (материал)	<i>Каркас с обшивкой ДСП с утеплителем «Изолвер»</i>
2. Перегородки (материал)	<i>Гипсокартонные</i>
3. Перекрытия (материал)	<i>Деревянные утепленные</i>
4. Полы: а) в жилых комнатах б) в кухне в) в ванной г) в других помещениях квартиры	<i>Линолеум, плитка</i>
6. Проемы	оконные <i>стеклопакеты</i>
	дверные <i>заводского изготовления</i>
7. Отделка стен: а) в жилых комнатах б) в кухне в) в ванной г) в других помещениях квартиры	<i>оклейка обоями, гипсокартон</i>
8. Отделка потолков: а) в жилых комнатах б) в кухне в) в ванной г) в других помещениях квартиры	<i>оклейка обоями, гипсокартон</i>
9 Вид отопления	<i>от индивидуального котла на газе</i>
10. Наличие: а) водоснабжения б) электроснабжения [тип проводки] в) канализации г) газоснабжение д) ванн или душа, сауны или бассейна е) телефон ж) горячее водоснабжение з) радио и) лоджий или / и балконов	<i>от центральной сети скрытая сброс в местный отстойник сетевое ванна --- от автономного источника --- ---</i>

### V. Стоимость квартиры

Полная балансовая стоимость \_\_\_\_\_ руб.

Остаточная балансовая стоимость (с учетом износа) \_\_\_\_\_ руб.

Действительная инвентаризационная стоимость в ценах на 01.01.2013 г 318704 (Триста восемнадцать тысяч семьсот четыре) \_\_\_\_\_ руб.

Паспорт выдан 13.06.2013 г.

Выполнил \_\_\_\_\_ *Голубков Ю. А.*

И.о. зам. директора филиала ФГУП «Ростехинвентаризация – Федеральное БТИ»

по Ненецкому автономному округу \_\_\_\_\_ *Хромцова А.А.*

