

**Филиал Федерального государственного унитарного предприятия
«Ростехинвентаризация – Федеральное БТИ» по Ненецкому автономному округу**

0

Область, республика Архангельская область, Ненецкий автономный округ

Город (др. поселение) пос. Искателей

Район города _____

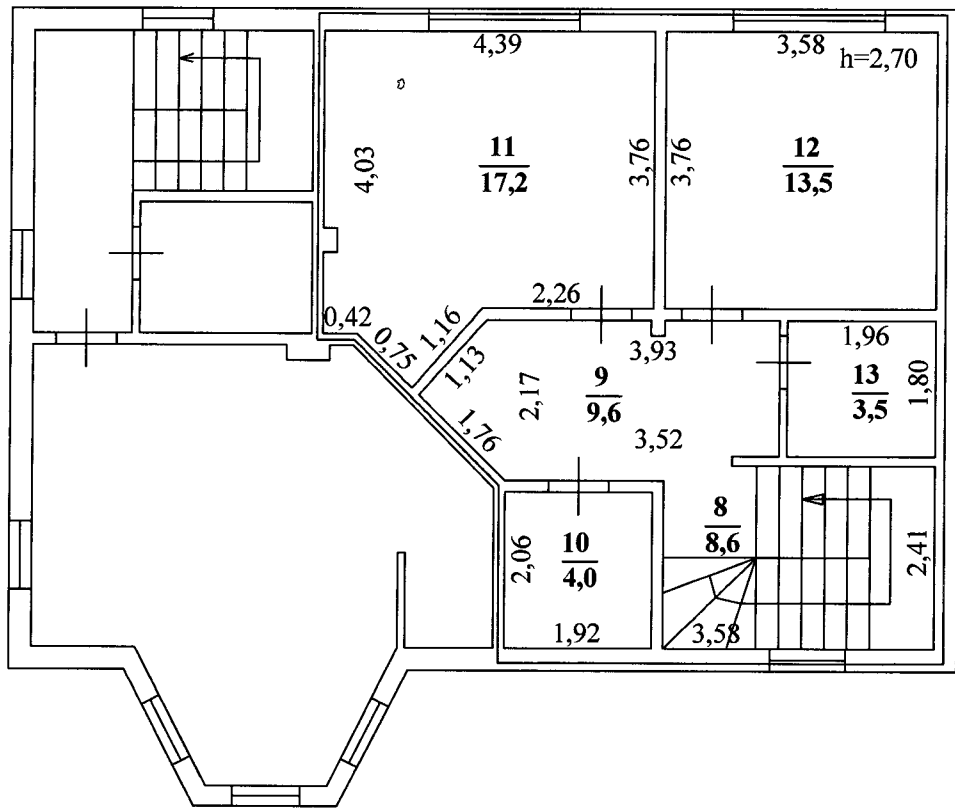
**ТЕХНИЧЕСКИЙ ПАСПОРТ
ЖИЛОГО ПОМЕЩЕНИЯ
(КВАРТИРЫ) № 2
в доме № 24 по ул. Международная**

| | | | | | | |
|---------------------------------|--|---|---|---|---|---|
| Инвентарный номер | 11:111:002:000043470:0100:00002 | | | | | |
| Номер в реестре жилищного фонда | 12485 | | | | | |
| Кадастровый номер | | | | | | |
| | А | Б | В | Г | Д | Е |

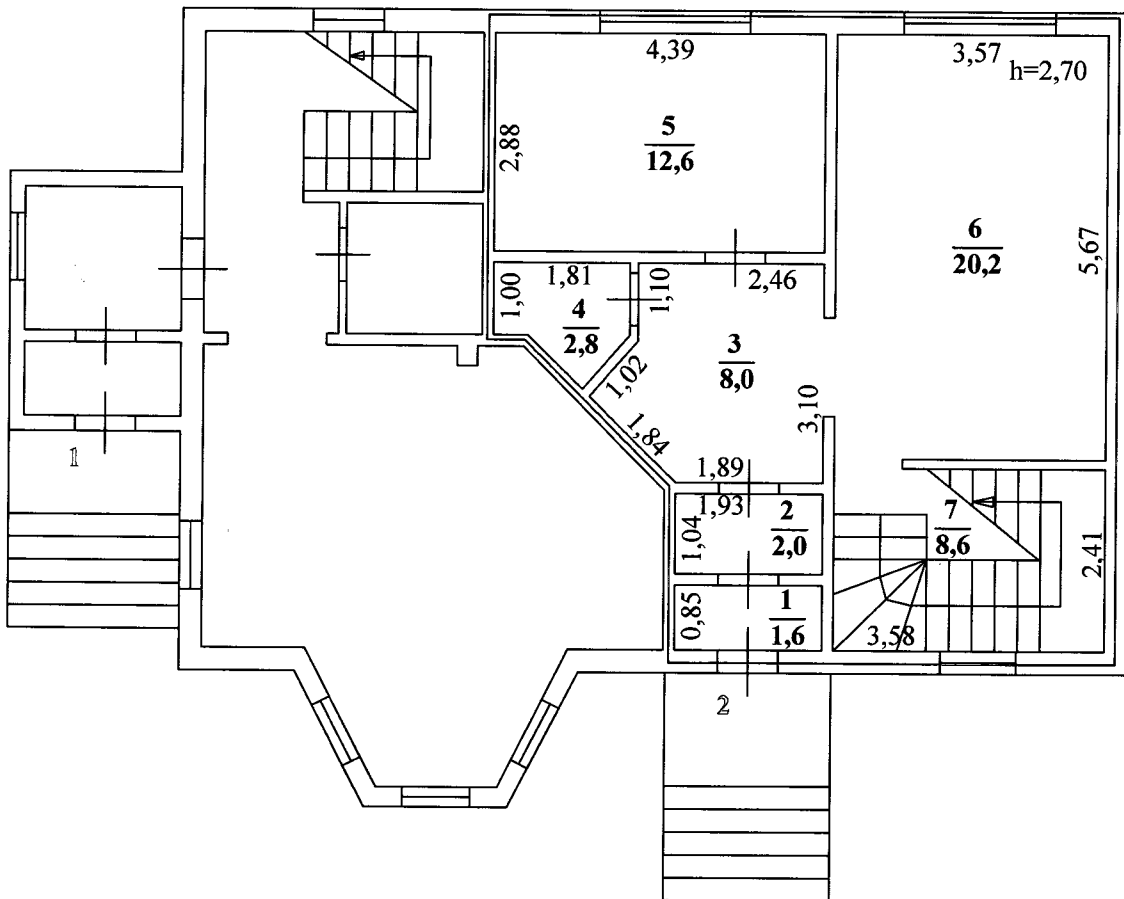
Паспорт составлен по состоянию на 11 октября 2013 г.
указывается дата обследования объекта учета

План квартиры № 2 (выкопировка из поэтажного плана жилого дома)
 М 1:100

ПЛАН 2 ЭТАЖА



ПЛАН 1 ЭТАЖА



I. Сведения о принадлежности

| № п-п | Субъект права: для граждан - фамилия, имя, отчество, паспорт; для юридических лиц - по Уставу | Документы, подтверждающие право собственности, владения, пользования | Доля [часть, литера] |
|-------|---|---|-------------------------|
| | | | |
| | | | |
| | | | |
| | | | |
| | | | |
| | | | |

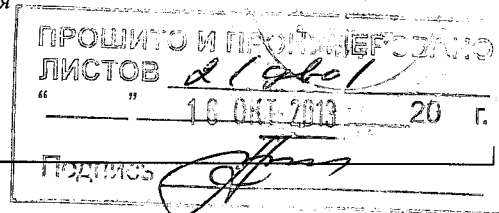
II. Экспликация площади квартиры

| Этажи, литера | Номер по плану здания комнат, кухни, коридор и пр. | Назначение частей помещения: жилая комната, кухня и т. п. | Формула подсчета площадей помещений | Общая площадь квартиры | В т. ч. площадь | | | Высота помещений по внутреннему обмеру | Самовольно переоборудованная площадь | Примечание |
|---------------|--|---|--|------------------------|-----------------|-------------|-----------|--|--------------------------------------|------------|
| | | | | | квартиры | из нее | | | | |
| | | | | | | жилая | подсобная | | | |
| 1 | 1 | коридор | $1,93*0,85$ | 1,6 | | 1,6 | 2,70 | | | |
| | 2 | коридор | $1,93*1,04$ | 2,0 | | 2,0 | | | | |
| | 3 | коридор | $1,10*2,46+0,5*1,02*1,84+0,5*(2,46+1,89)*2,00$ | 8,0 | | 8,0 | | | | |
| | 4 | санузел | $1,00*1,81+0,5*0,98*0,98$ | 2,8 | | 2,8 | | | | |
| | 5 | кухня | $4,39*2,88$ | 12,6 | | 12,6 | | | | |
| | 6 | жилая | $3,57*5,67$ | 20,2 | 20,2 | | | | | |
| | 7 | лестничная клетка | $3,58*2,41$ | 8,6 | | 8,6 | | | | |
| | | | Итого по 1 этажу: | 55,8 | 20,2 | 35,6 | | | | |
| 2 | 8 | лестничная клетка | $3,58*2,41$ | 8,6 | | 8,6 | 2,70 | | | |
| | 9 | коридор | $0,5*(3,52+3,93)*2,17-0,20*0,17-0,30*1,50+0,5*1,76*1,13$ | 9,6 | | 9,6 | | | | |
| | 10 | кладовая | $1,92*2,06$ | 4,0 | | 4,0 | | | | |
| | 11 | жилая | $2,26*3,76+0,5*0,75*1,16+0,5*(4,03+3,76)*1,71+0,42*4,03-0,18*0,32$ | 17,2 | 17,2 | | | | | |
| | 12 | жилая | $3,58*3,76$ | 13,5 | 13,5 | | | | | |
| | 13 | санузел | $1,96*1,80$ | 3,5 | | 3,5 | | | | |
| | | | Итого по 2 этажу: | 56,4 | 30,7 | 25,7 | | | | |
| | | | Итого: | 112,2 | 50,9 | 61,3 | | | | |

III. Техническое описание

Год постройки здания – 2013 г. Этажность – 2 Физический износ 10% на 11.10.2013 г.

| Наименование конструктивного элемента | Описание элементов (материал, конструкция или система, отделка и проч.) | |
|---|---|---|
| 1. Наружные стены (материал) | каркас с обшивкой ДСП с утеплителем «Изолвер» | |
| 2. Перегородки (материал) | ГКЛ | |
| 3. Перекрытия (материал) | двухъярусные, деревянные утепленные | |
| 4. Полы: а) в жилых комнатах б) в кухне в) в ванной г) в других помещениях квартиры | дощатые, линолеум, керамическая плитка | |
| 5. Проемы | оконные | пластиковые стеклопакеты |
| | дверные | заводского изготовления и металлические |
| 6. Отделка стен: а) в жилых комнатах б) в кухне в) в ванной г) в других помещениях квартиры | гипсокартон, оклейка обоями, окраска, керамическая плитка | |
| 7. Отделка потолков: а) в жилых комнатах б) в кухне в) в ванной г) в других помещениях квартиры | гипсокартон, оклейка обоями | |
| 8. Вид отопления | от индивидуального котла на газе | |
| 9. Наличие: а) водоснабжения б) электроснабжения [тип проводки] в) канализации г) горячего водоснабжения д) ванн или душа, сауны или бассейна е) лоджий или/и балконов ж) телефона з) радио и) лифта / мусоропровода к) газоснабжение | центральное (холодная вода) проводка скрытая септик автономное ванна металлическая эмалированная сетевое | |



V. Стоимость квартиры

Полная балансовая стоимость _____ руб.

Остаточная балансовая стоимость (с учетом износа) _____ руб.

Действительная инвентаризационная стоимость в ценах на 01.01.2013 г. **420689** (Четыреста двадцать тысяч шестьсот восемьдесят девять) _____ руб.

| |
|--|
| Паспорт выдан _____ 15 октября 2013 г. |
| Выполнил _____ Голубков Ю.А. |
| И.о. заместителя директора филиала ФГУП «Ростехинвентаризация – Федеральное БТИ» по Ненецкому автономному округу _____ Хромцова А.А. |