

**Филиал Федерального государственного унитарного предприятия
«Ростехинвентаризация – Федеральное БТИ» по Ненецкому автономному округу**

Область, республика Архангельская область, Ненецкий автономный округ

Город (др. поселение) пос. Искателей

Район города _____

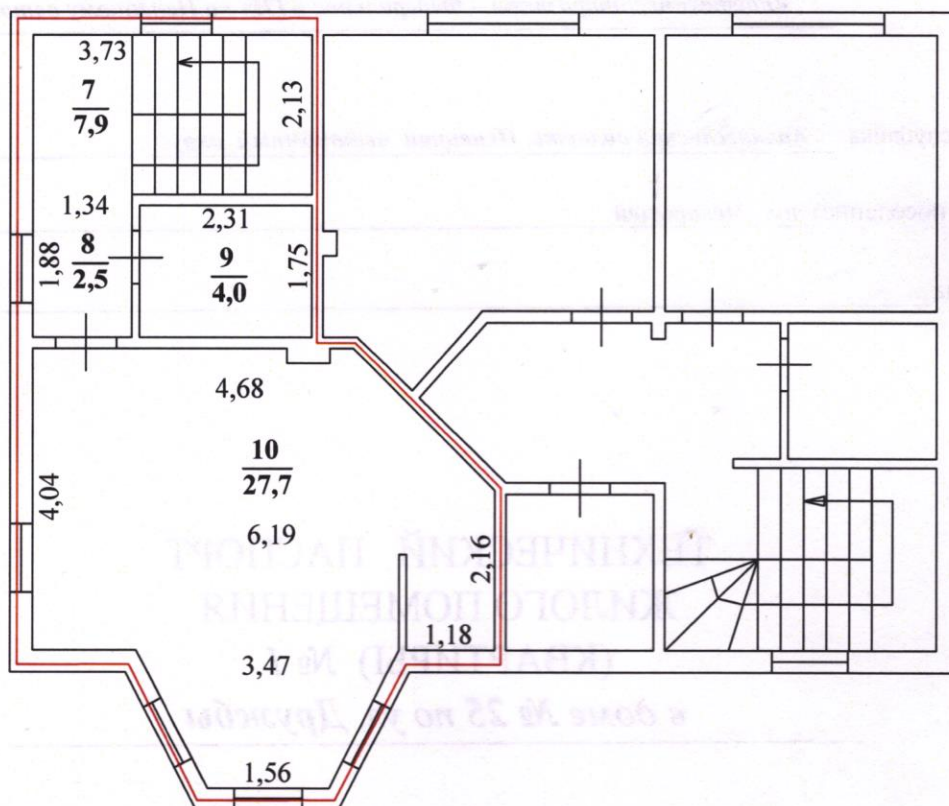
**ТЕХНИЧЕСКИЙ ПАСПОРТ
ЖИЛОГО ПОМЕЩЕНИЯ
(КВАРТИРЫ) № 1
в доме № 25 по ул. Дружбы**

Инвентарный номер	11:111:002:000043460:0100:00001					
Номер в реестре жилищного фонда	12486					
Кадастровый номер						
	А	Б	В	Г	Д	Е

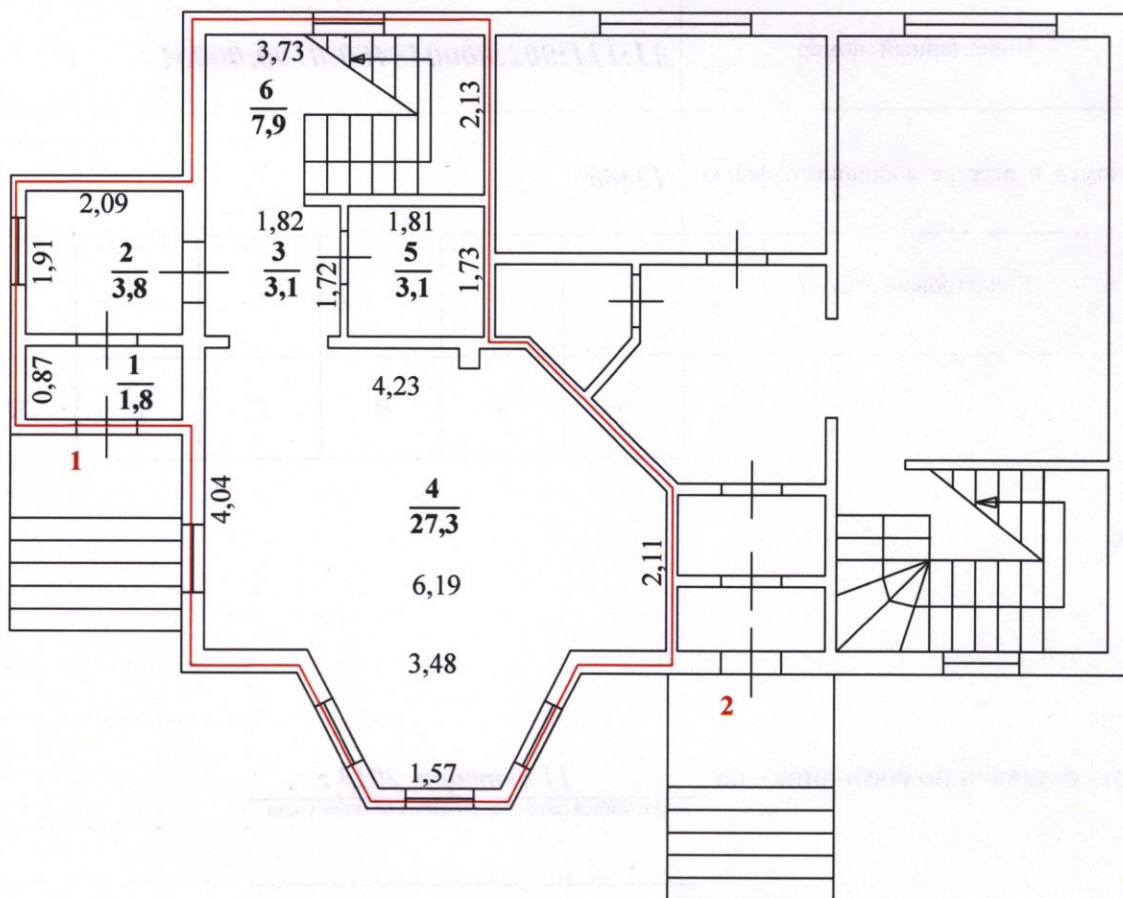
Паспорт составлен по состоянию на 11 октября 2013 г.
указывается дата обследования объекта учета

План квартиры № 1 (выкопировка из поэтажного плана жилого дома)
М 1:100

ПЛАН 2 ЭТАЖА



ПЛАН 1 ЭТАЖА



I. Сведения о принадлежности

№ п-п	Субъект права: для граждан - фамилия, имя, отчество, паспорт; для юридических лиц - по Уставу	Документы, подтверждающие право собственности, владения, пользования	Доля [часть, литера]

II. Экспликация площади квартиры

Этажи, литера	Номер по плану здания, комнаты, кухни, коридор и пр.	Назначение частей помещения: жилая комната, кухня и т. п.	Формула подсчета площадей помещений	Общая площадь квартиры	В т. ч. площадь			Высота помещений по внутреннему обмеру	Самовольно перестроенная площадь	Примечание
					квартиры	из нее				
						жилая	подсобная			
1	1	коридор	$2,09 \times 0,87$	1,8		1,8	2,70			
	2	коридор	$2,09 \times 1,91$	3,8		3,8				
	3	коридор	$1,82 \times 1,72$	3,1		3,1				
	4	кухня	$0,5 \times (4,23 + 6,19) \times 1,93 + 2,11 \times 6,19 + 0,5 \times (1,57 + 3,48) \times 1,70 - 0,26 \times 0,27$	27,3		27,3				
	5	санузел	$1,81 \times 1,73$	3,1		3,1				
	6	лестничная клетка	$3,73 \times 2,13$	7,9		7,9				
			Итого по 1 этажу:	47,0		47,0				
2	7	лестничная клетка	$2,13 \times 3,73$	7,9		7,9	2,70			
	8	коридор	$1,34 \times 1,88$	2,5		2,5				
	9	санузел	$2,31 \times 1,75$	4,0		4,0				
	10	жилая	$0,5 \times (6,19 + 4,68) \times 1,88 + 2,16 \times 6,19 + 0,5 \times (1,56 + 3,47) \times 1,71 - 0,10 \times 1,26 - 0,57 \times 0,20$	27,7	27,7					
			Итого по 2 этажу:	42,1	27,7	14,4				
			Итого:	89,1	27,7	61,4				

III. Техническое описание

Год постройки здания – 2013 г. Этажность – 2 Физический износ 10% на 11.10.2013 г.

Наименование конструктивного элемента		Описание элементов (материал, конструкция или система, отделка и проч.)
1. Наружные стены (материал)		каркас с обшивкой ДСП с утеплителем «Изолвер»
2. Перегородки (материал)		ГКЛ
3. Перекрытия (материал)		двухъярусные, деревянные утепленные
4. Полы: а) в жилых комнатах б) в кухне в) в ванной г) в других помещениях квартиры		дощатые, линолеум, керамическая плитка
5. Проемы	оконные	пластиковые стеклопакеты
	дверные	заводского изготовления и металлические
6. Отделка стен: а) в жилых комнатах б) в кухне в) в ванной г) в других помещениях квартиры		гипсокартон, оклейка обоями, окраска, керамическая плитка
7. Отделка потолков: а) в жилых комнатах б) в кухне в) в ванной г) в других помещениях квартиры		гипсокартон, оклейка обоями
8. Вид отопления		от индивидуального котла на газе
9. Наличие: а) водоснабжения б) электроснабжения [тип проводки] в) канализации г) горячего водоснабжения д) ванн или душа, сауны или бассейна е) лоджий или/и балконов ж) телефона з) радио и) лифта / мусоропровода к) газоснабжение		центральное (холодная вода) проводка скрытая септик автономное ванна металлическая эмалированная сетевое

V. Стоимость квартиры

Полная балансовая стоимость _____ руб.

Остаточная балансовая стоимость (с учетом износа) _____ руб.

Действительная инвентаризационная стоимость в ценах на 01.01.2013 г. 334077 (Триста тридцать четыре тысячи семьдесят семь) _____ руб.

Паспорт выдан _____ <u>15 октября 2013 г.</u>
Выполнил _____ <u>Голубков Ю.А.</u>
И.о. заместителя директора филиала ФГУП «Ростехинвентаризация – Федеральное БТИ» по Ненецкому автономному округу _____ <u>Хромцова А.А.</u>



1. Цель	
2. Задачи	
3. Методы	
4. Результаты	
5. Заключение	
6. Рекомендации	
7. Итого	
8. Подпись	
9. Дата	
10. Место	
11. Организация	
12. Контактная информация	
13. Примечания	
14. Приложение	
15. Заключение эксперта	
16. Подпись эксперта	
17. Дата заключения	
18. Место заключения	
19. Организация	
20. Контактная информация	
21. Примечания	
22. Приложение	
23. Заключение эксперта	
24. Подпись эксперта	
25. Дата заключения	
26. Место заключения	
27. Организация	
28. Контактная информация	
29. Примечания	
30. Приложение	
31. Заключение эксперта	
32. Подпись эксперта	
33. Дата заключения	
34. Место заключения	
35. Организация	
36. Контактная информация	
37. Примечания	
38. Приложение	
39. Заключение эксперта	
40. Подпись эксперта	
41. Дата заключения	
42. Место заключения	
43. Организация	
44. Контактная информация	
45. Примечания	
46. Приложение	
47. Заключение эксперта	
48. Подпись эксперта	
49. Дата заключения	
50. Место заключения	
51. Организация	
52. Контактная информация	
53. Примечания	
54. Приложение	
55. Заключение эксперта	
56. Подпись эксперта	
57. Дата заключения	
58. Место заключения	
59. Организация	
60. Контактная информация	
61. Примечания	
62. Приложение	
63. Заключение эксперта	
64. Подпись эксперта	
65. Дата заключения	
66. Место заключения	
67. Организация	
68. Контактная информация	
69. Примечания	
70. Приложение	
71. Заключение эксперта	
72. Подпись эксперта	
73. Дата заключения	
74. Место заключения	
75. Организация	
76. Контактная информация	
77. Примечания	
78. Приложение	
79. Заключение эксперта	
80. Подпись эксперта	
81. Дата заключения	
82. Место заключения	
83. Организация	
84. Контактная информация	
85. Примечания	
86. Приложение	
87. Заключение эксперта	
88. Подпись эксперта	
89. Дата заключения	
90. Место заключения	
91. Организация	
92. Контактная информация	
93. Примечания	
94. Приложение	
95. Заключение эксперта	
96. Подпись эксперта	
97. Дата заключения	
98. Место заключения	
99. Организация	
100. Контактная информация	
101. Примечания	
102. Приложение	
103. Заключение эксперта	
104. Подпись эксперта	
105. Дата заключения	
106. Место заключения	
107. Организация	
108. Контактная информация	
109. Примечания	
110. Приложение	
111. Заключение эксперта	
112. Подпись эксперта	
113. Дата заключения	
114. Место заключения	
115. Организация	
116. Контактная информация	
117. Примечания	
118. Приложение	
119. Заключение эксперта	
120. Подпись эксперта	
121. Дата заключения	
122. Место заключения	
123. Организация	
124. Контактная информация	
125. Примечания	
126. Приложение	
127. Заключение эксперта	
128. Подпись эксперта	
129. Дата заключения	
130. Место заключения	
131. Организация	
132. Контактная информация	
133. Примечания	
134. Приложение	
135. Заключение эксперта	
136. Подпись эксперта	
137. Дата заключения	
138. Место заключения	
139. Организация	
140. Контактная информация	
141. Примечания	
142. Приложение	
143. Заключение эксперта	
144. Подпись эксперта	
145. Дата заключения	
146. Место заключения	
147. Организация	
148. Контактная информация	
149. Примечания	
150. Приложение	



ПРОШИТО И ПРОНУМЕРОВАНО
ЛИСТОВ 3 (три)
" 17 ОКТ 2013 " г.
Подпись *[Signature]*

По истечении 15 октября 2013 г.
Ваш адрес
Исполнитель
г. Нижний Новгород, Автономный округ