

**Филиал Федерального государственного унитарного предприятия  
«Ростехинвентаризация – Федеральное БТИ» по Ненецкому автономному округу**

Область, республика Архангельская область, Ненецкий автономный округ

Город (др. поселение) пос. Искателей

Район города \_\_\_\_\_

**ТЕХНИЧЕСКИЙ ПАСПОРТ  
ЖИЛОГО ПОМЕЩЕНИЯ  
(КВАРТИРЫ) № 2  
в доме № 22 по ул. Международная**

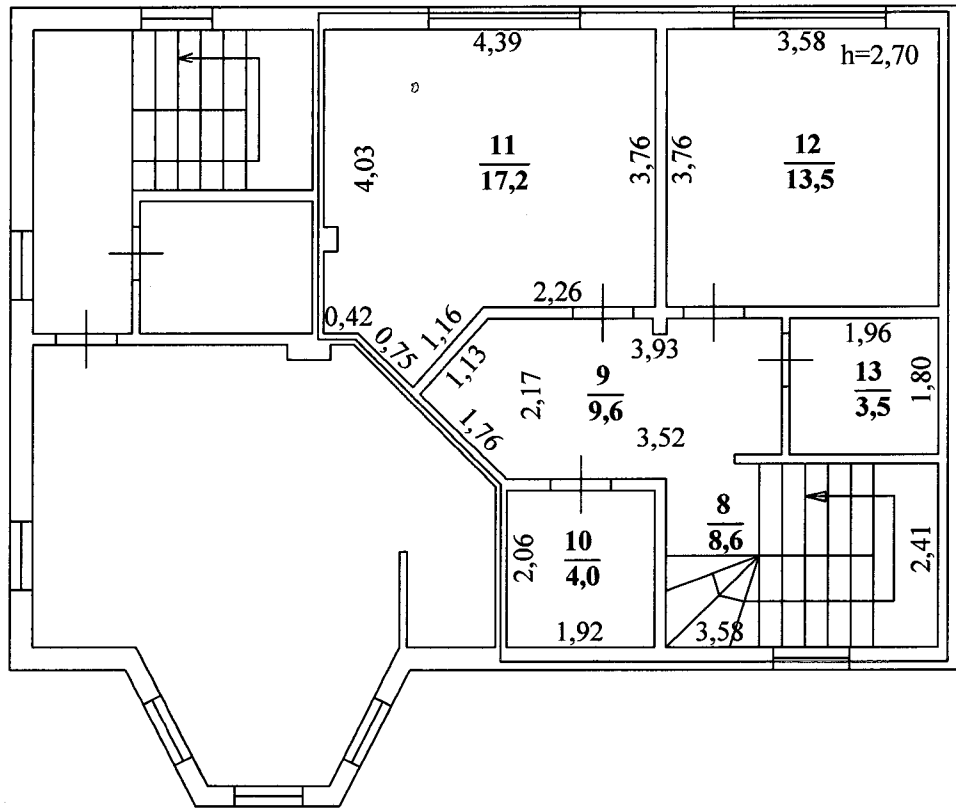
Инвентарный номер	<b>11:111:002:000043440:0100:00002</b>					
Номер в реестре жилищного фонда	<b>12489</b>					
Кадастровый номер						
	А	Б	В	Г	Д	Е

Паспорт составлен по состоянию на 11 октября 2013 г.  
указывается дата обследования объекта учета

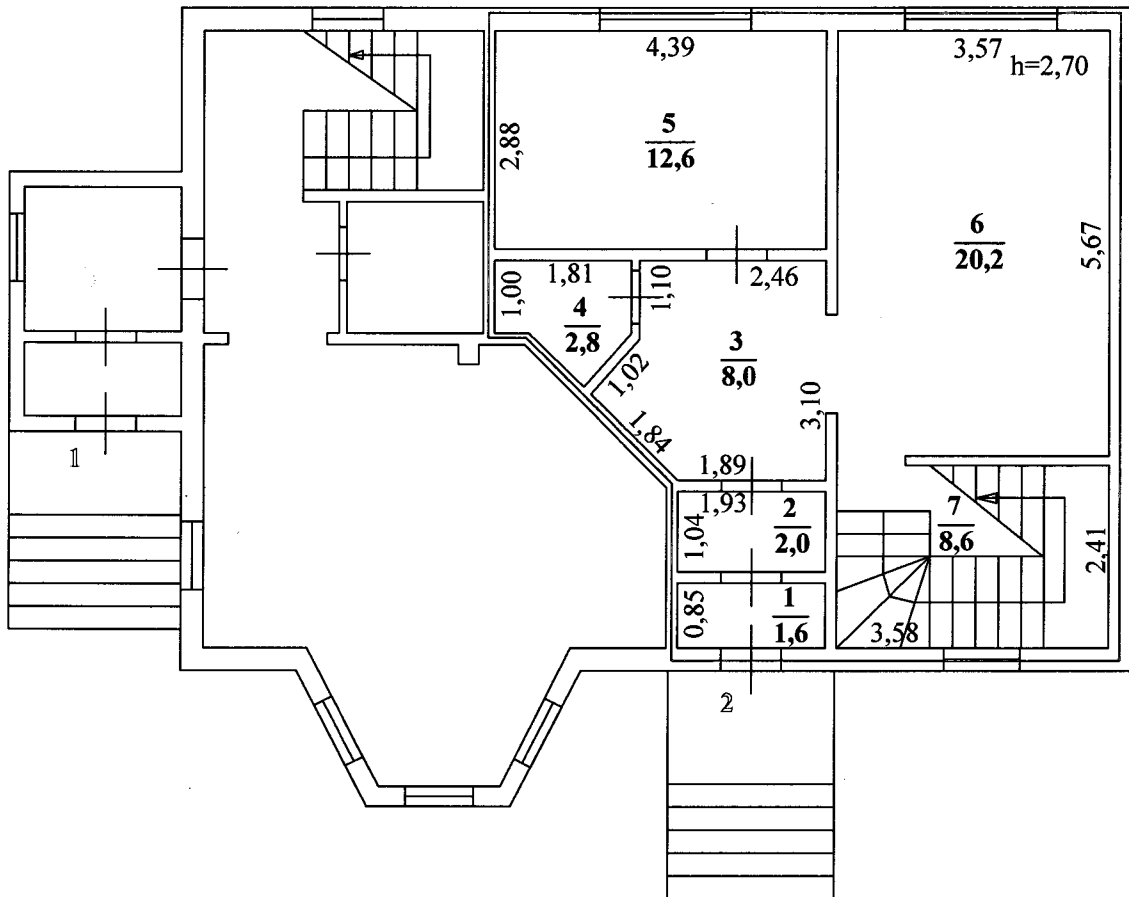
\_\_\_\_\_  
\_\_\_\_\_

План квартиры № 2 (выкопировка из поэтажного плана жилого дома)  
 М 1:100

ПЛАН 2 ЭТАЖА



ПЛАН 1 ЭТАЖА



№ 1

Этажи, литера

1

2

## I. Сведения о принадлежности

№ п-п	Субъект права: для граждан - фамилия, имя, отчество, паспорт; для юридических лиц - по Уставу	Документы, подтверждающие право собственности, владения, пользования	Доля [часть, литера]

## II. Экспликация площади квартиры

Этажи, литера	Номер по плану здания комнат, кухни, коридор и пр.	Назначение частей помещения: жилая комната, кухня и т. п.	Формула подсчета площадей помещений	Общая площадь квартиры	В т. ч. площадь			Высота помещений по внутреннему обмеру	Самовольно переоборудованная площадь	Примечание
					квартиры	из нее				
						жилая	подсобная			
1	1	коридор	$1,93 \times 0,85$	1,6		1,6	2,70			
	2	коридор	$1,93 \times 1,04$	2,0		2,0				
	3	коридор	$1,10 \times 2,46 + 0,5 \times 1,02 \times 1,84 + 0,5 \times (2,46 + 1,89) \times 2,00$	8,0		8,0				
	4	санузел	$1,00 \times 1,81 + 0,5 \times 0,98 \times 0,98$	2,8		2,8				
	5	кухня	$4,39 \times 2,88$	12,6		12,6				
	6	жилая	$3,57 \times 5,67$	20,2	20,2					
	7	лестничная клетка	$3,58 \times 2,41$	8,6		8,6				
			<b>Итого по 1 этажу:</b>	<b>55,8</b>	<b>20,2</b>	<b>35,6</b>				
2	8	лестничная клетка	$3,58 \times 2,41$	8,6		8,6	2,70			
	9	коридор	$0,5 \times (3,52 + 3,93) \times 2,17 - 0,20 \times 0,17 - 0,30 \times 1,50 + 0,5 \times 1,76 \times 1,13$	9,6		9,6				
	10	кладовая	$1,92 \times 2,06$	4,0		4,0				
	11	жилая	$2,26 \times 3,76 + 0,5 \times 0,75 \times 1,16 + 0,5 \times (4,03 + 3,76) \times 1,71 + 0,42 \times 4,03 - 0,18 \times 0,32$	17,2	17,2					
	12	жилая	$3,58 \times 3,76$	13,5	13,5					
	13	санузел	$1,96 \times 1,80$	3,5		3,5				
			<b>Итого по 2 этажу:</b>	<b>56,4</b>	<b>30,7</b>	<b>25,7</b>				
			<b>Итого:</b>	<b>112,2</b>	<b>50,9</b>	<b>61,3</b>				

### III. Техническое описание

Год постройки здания – 2013 г. Этажность – 2 Физический износ 10% на 11.10.2013 г.

Наименование конструктивного элемента	Описание элементов (материал, конструкция или система, отделка и проч.)	
1. Наружные стены (материал)	каркас с обшивкой ДСП с утеплителем «Изолвер»	
2. Перегородки (материал)	ГКЛ	
3. Перекрытия (материал)	двухъярусные, деревянные утепленные	
4. Полы: а) в жилых комнатах б) в кухне в) в ванной г) в других помещениях квартиры	дощатые, линолеум, керамическая плитка	
5. Проёмы	оконные	пластиковые стеклопакеты
	дверные	заводского изготовления и металлические
6. Отделка стен: а) в жилых комнатах б) в кухне в) в ванной г) в других помещениях квартиры	гипсокартон, оклейка обоями, окраска, керамическая плитка	
7. Отделка потолков: а) в жилых комнатах б) в кухне в) в ванной г) в других помещениях квартиры	гипсокартон, оклейка обоями	
8. Вид отопления	от индивидуального котла на газе	
9. Наличие: а) водоснабжения б) электроснабжения [тип проводки] в) канализации г) горячего водоснабжения д) ванн или душа, сауны или бассейна е) лоджий или/и балконов ж) телефона з) радио и) лифта / мусоропровода к) газоснабжение	центральное (холодная вода) проводка скрытая септик автономное ванна металлическая эмалированная  сетевое	

Итого: 2 (два) листа  
" 14.10.2013 " 20 г.  
Горбунов П.Н.

### V. Стоимость квартиры

Полная балансовая стоимость \_\_\_\_\_ руб.

Остаточная балансовая стоимость (с учетом износа) \_\_\_\_\_ руб.

Действительная инвентаризационная стоимость в ценах на 01.01.2013 г. 420689 (Четыреста двадцать тысяч шестьсот восемьдесят девять) \_\_\_\_\_ руб.

Паспорт выдан 15 октября 2013 г  
 Выполнил Горбунов П.Н.  
 И.о. заместителя директора филиала ФГУП «Ростехинвентаризация – Федеральное БТИ»  
 по Ненецкому автономному округу Хромцова А.А.