



Vitz



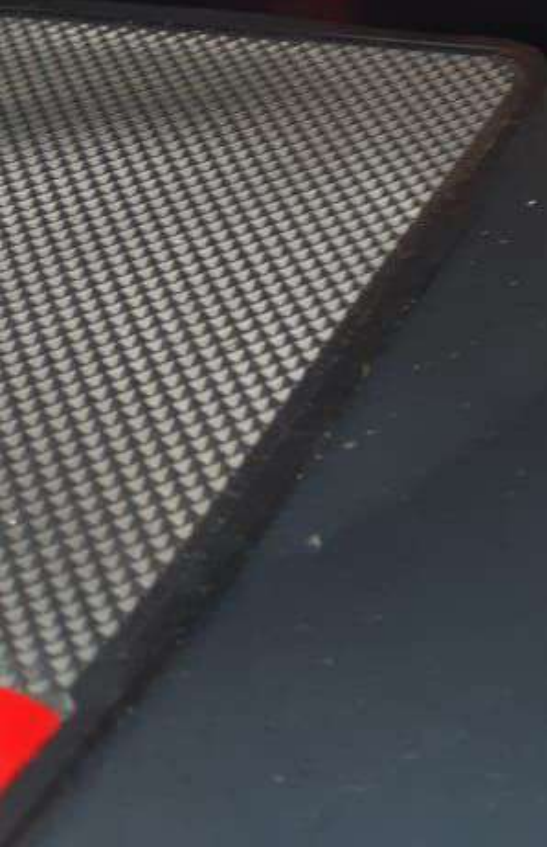






3000 RPM

F 000 P
E 153845









TOYOTA









タイヤ空気圧 (kPa/kg/cm²)

タイヤサイズ	前・後輪
165/70R14 81S	230 2.3
応急用タイヤ	
T125/70D15 95M	420 4.2
52840	1Q



KSP90-B182613

TOYOTA MOTOR CORPORATION JAPAN
MODEL DBA-KSP90-AHXNK 996 mL
ENGINE 1KR-FE
ENGINE No. KSP90-5182613
FINISH COLOR TRIM PLANT OPTION
209 FS18 B11
TRUCK NO. K410 -04A 773