



ФЕДЕРАЛЬНОЕ АГЕНТСТВО
 КАДАСТРА ОБЪЕКТОВ НЕДВИЖИМОСТИ
 ФЕДЕРАЛЬНОЕ ГОСУДАРСТВЕННОЕ УНИТАРНОЕ ПРЕДПРИЯТИЕ,
 ОСНОВАННОЕ НА ПРАВЕ ХОЗЯЙСТВЕННОГО ВЕДЕНИЯ,
 «РОССИЙСКИЙ ГОСУДАРСТВЕННЫЙ ЦЕНТР ИНВЕНТАРИЗАЦИИ
 И УЧЕТА ОБЪЕКТОВ НЕДВИЖИМОСТИ – ФЕДЕРАЛЬНОЕ БЮРО ТЕХНИЧЕСКОЙ
 ИНВЕНТАРИЗАЦИИ»

ФГУП «РОСТЕХИНВЕНТАРИЗАЦИЯ – ФЕДЕРАЛЬНОЕ БТИ»
 КАЛИНИНГРАДСКИЙ ФИЛИАЛ
 КАЛИНИНГРАДСКОЕ ОТДЕЛЕНИЕ

ТЕХНИЧЕСКИЙ ПАСПОРТ НЕЖИЛОГО ПОМЕЩЕНИЯ
 № VI

(ВСТРОЕННОГО - ПРИСТРОЕННОГО)

ПО ПЛАНУ: ЭТАЖ 1

В ДОМЕ 40-50 КОРПУС ИЗ ЛИТЕРА A; a2

ПО УЛИЦЕ (ПЕР.) ул. Ульяны Громовой

РАЙОН Балтийский

г.КАЛИНИНГРАД

| | | | | | | |
|---------------------------------|-------|---|---|---|---|---|
| Инвентарный номер | 25853 | | | | | |
| Номер в реестре жилищного фонда | | | | | | |
| Кадастровый номер | | | | | | |
| | А | Б | В | Г | Д | Е |

Паспорт составлен по состоянию на **09.10.2008** г.
 (указывается дата обследования объекта учета)

I Сведения о принадлежности

Реестровый номер

| Дата учёта | Субъект права: для граждан - фамилия, имя, отчество, паспорт; для юридических лиц - по Уставу | Документы, подтверждающие право собственности, владения, пользования | Доля |
|------------|--|---|------|
| 1 | 2 | 3 | 4 |
| . | | | |

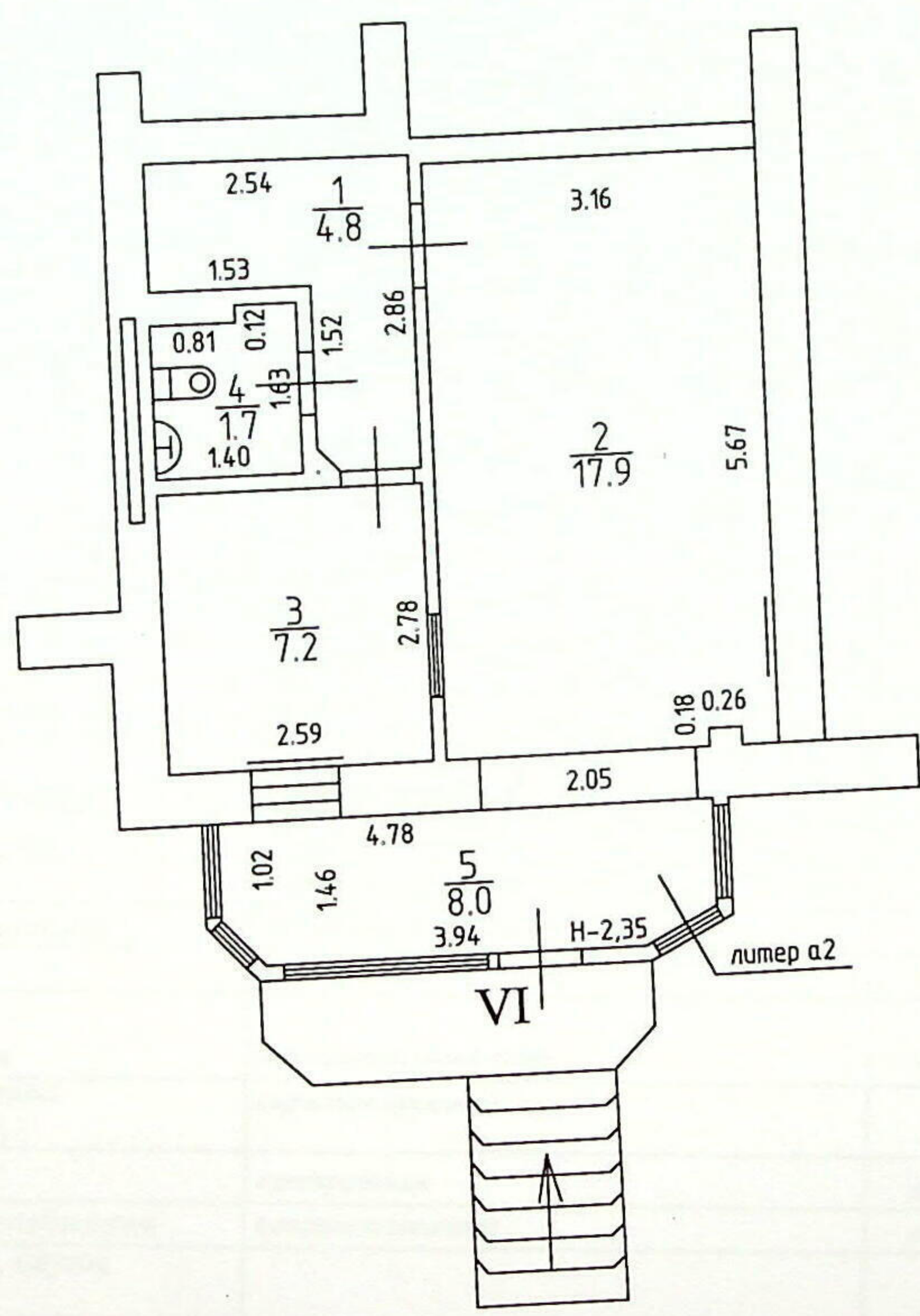
II. Экспликация внутренних помещений в кв. М.

| № (литер) помещения (квартиры, торг. склад и др.) | № комн., кухни, прихож., коридора и т.п. по сх. чер. ст. | Наименование помещений | Площадь с холодными помещениями | Общая площадь | Площадь по обмеру (в кв. метрах) | | | | | | |
|--|--|------------------------|---------------------------------|---------------|----------------------------------|-----------|----------|-----------|----------|-----------|--------------------------------------|
| | | | | | В том числе | | | | | | Холодные помещения с $k=0,3;0,5;1,0$ |
| | | | | | офис | | | | | | |
| | | | | | Основная | Подсобная | Основная | Подсобная | Основная | Подсобная | |
| <i>Этаж 1</i> | | | | | | | | | | | |
| VI | 1 | вспомогат. | 4,8 | 4,8 | | | 4,8 | | | | |
| VI | 2 | основное | 17,9 | 17,9 | 17,9 | | | | | | |
| VI | 3 | основное | 7,2 | 7,2 | 7,2 | | | | | | |
| VI | 4 | сан. узел | 1,7 | 1,7 | | | 1,7 | | | | |
| VI | 5 | вспомогат. | 8,0 | 8,0 | | | 8,0 | | | | |
| | | | 39,6 | 39,6 | 25,1 | | 14,5 | | | | |

Handwritten mark

1-ЭТАЖ Н=2,50

СОЙ



| | | |
|---------------------------|--|------------|
| «РОСНЕДВИЖИМОСТЬ» | Калининградский филиал ФГУП «Ростехинвентаризация- Федеральное БТИ» Калининградское отделение | |
| Адрес объекта | Наименование чертежа | Масштаб |
| Ульяны Громовой №40-50 | План лит. VI; а2 | 1:100 |
| Исполнил | Готовчиц И. А. | Дата |
| Проверил | Иванникова И.Н. | 25.09.08г. |
| Копировал | | 09.10.08 |
| Руководитель | Николаенко В.В. | |
| Исполнил | | |
| Проверил | | |

III. Техническое описание нежилого помещения

Год постройки здания 1988 Год капитального ремонта _____

Этажность 5

| Наименование конструктивного элемента | Описание элементов (материал, конструкция или система, отделка и прочее) | |
|--|--|---|
| | 1 | 2 |
| | Литера А, физический износ 18% на 14.12.2006 | Литера а2 физический износ 0% на 09.10.2008 |
| 1. Наружные стены (материал) | кирпичные | кирпичные |
| 2. Перегородки (материал) | кирпичные | |
| 3. Перекрытия (материал) | железобетонные плиты | деревянные |
| 4. Кровля (материал) | гидронированная | металлочерепица |
| 5. Полы: | | |
| а) основных помещений | плиточные | |
| б) вспомогательных | плиточные | плиточные |
| в) в санузлах | плиточные | |
| г) в других помещениях | плиточные | |
| 6. Проёмы: | | |
| а) оконные | стеклопакеты | стеклопакеты |
| б) дверные | пластиковые | филенчатые |
| 7. Отделка стен: | | |
| а) основных помещений | окраска | |
| б) вспомогательных | окраска | окраска |
| в) в санузлах | плитка | |
| г) в других помещениях | окраска | |
| 8. Отделка потолков: | | |
| а) основных помещений | подвесные потолки | |
| б) вспомогательных | подвесные потолки | подвесные потолки |
| в) в санузлах | подвесные потолки | |
| г) в других помещениях | подвесные потолки | |
| 9. Вид отопления | центральное | отсутствует |
| 10. Наличие: | | |
| а) водоснабжения | от центральной сети | отсутствует |
| б) электроснабжения (тип проводки) | скрытая проводка | |
| в) канализации | центральная | отсутствует |
| г) горячего водоснабжения | централизованное | отсутствует |
| д) ванн или душа, сауны или бассейна | | |
| е) лоджий или/и балконов, веранд, террас | | |
| ж) телефона | есть | нет |
| з) радио | нет | нет |
| и) лифта | нет | нет |
| к) мусоропровода | нет | нет |
| л) | | |

IV. Стоимость нежилого помещения (руб)

Действительная инвентаризационная стоимость в ценах 1969 г. К = 50 121550 руб

В том числе в том числе лит. а2-постройка: 15600 руб.

Начальник отделения _____

В.В.Николаенко

