

## ВЕДОМОСТЬ ДЕФЕКТОВ №1

составлена 25.03.2024 при осмотре Сепаратора СРФ 8-100 в г. Новокузнецк

Сепаратор СРФ 8-100 (фото 1), 2021 года выпуска, б/у, зав. № 222, изготовитель ООО Техносорт г. Екатеринбург.

Комплектация и техническое состояние сепаратора СРФ 8-100 при осмотре:

- рама сепаратора (имеет следы коррозии, наличие сепарируемой породы и угля на конструкциях сепаратора (фото 2), повреждение петель крепления (обрыв) защитных люков (фото 3), износ до 10% и деформации конструкций направляющих лотков);
- питатель вибрационный с вибраторами (2 шт) (отсутствует до 50% болтов и гаек крепления кожухов вибраторов (фото 4), износ рабочей поверхности питателя до 10%, коррозия рабочей поверхности;
- вибростол с вибраторами (4 шт) (износ рабочих ручьев питателя до 10%, нарушено крепление металлорукава кабеля питания вибраторов (фото 5), коррозия демпферных элементов (тросов) вибростола, коррозия ручьев);
- приемный бункер с вибратором (демонтирован) (отсутствуют 100% болтов крепления бункера к раме сепаратора (фото 6), износ до 10% рабочих поверхностей бункера, наличие сепарируемой породы и угля на конструкциях, начальная коррозия рабочих поверхностей;
- рентгеновская установка (демонтирована), состоит из рентгеновского излучателя (2 блока по 4 излучателя (фото 7) и приемников рентгеновского излучения 8 шт (отсутствуют, имеются места крепления на раме сепаратора), корпуса блоков рентгеновских излучателей имеют следы коррозии и деформации, защитные экраны окошек излучателей частично отсутствуют, частично имеют повреждения, отсутствуют кабели подключения с разъемами, отсутствует несущая рамка установки излучателей вместе с пружинными демферами);
- пневматический исполнительный механизм «хлопушки» (фото 8) (сильное загрязнение в шарнирах, износ до 15% рабочих поверхностей лопаток «хлопушки»);
- пульт оператора РРС – отсутствует (был установлен в вагончике оператора);
- шкаф электрооборудования 2 шт (фото 9) (нарушено крепление составных частей электрооборудования);
- компрессор BERG BK15 с осушителем воздуха, ресивером, комплектом трубопроводов и пультом управления (фото 10) (имеются незначительные деформации и загрязнения кожуха компрессора и разъемов трубопроводов);
- эстакада установки сепаратора – отсутствует (имеются следы крепления на раме сепаратора);
- техническая и эксплуатационная документация – отсутствует.

Без восстановления комплектности сепаратора, его эксплуатация не возможна, т.к. управляющий сигнал на сработку пневматических исполнительных механизмов (хлопушек) исходит от приемников рентгеновского излучения, а алгоритм работы сепаратора запрограммирован в пульте управления. Для установки сепаратора в рабочее положение необходима эстакада.



Фото 1.Общий вид Сепаратора СРФ 8-100.

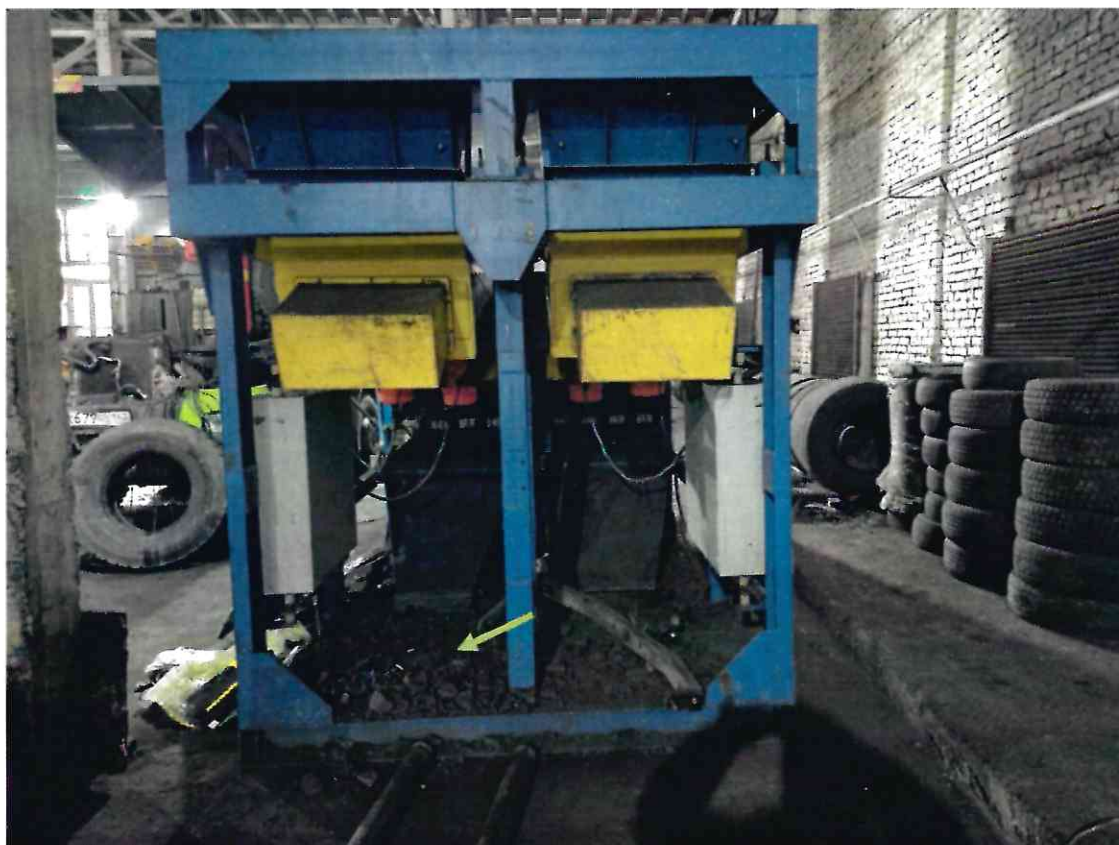


Фото 2. Наличие сепарируемой породы и угля на конструкциях сепаратора.





Фото 3. Повреждение петель крепления (обрыв) защитных люков сепаратора.



Фото 4. Питатель вибрационный. Отсутствует до 50% болтов и гаек крепления кожуха.



Фото 5. Вибростол с вибраторами. Нарушено крепление металлорукава кабеля питания вибратора.



Фото 6. Приемный бункер с вибратором. Отсутствуют 100% болтов крепления бункера к раме сепаратора.





Фото 7. Рентгеновская установка (демонтирована). Защитные экраны окошек излучателей частично отсутствуют, частично имеют повреждения.



Фото 8. Пневматический исполнительный механизм. Сильное загрязнение в шарнирах механизма.

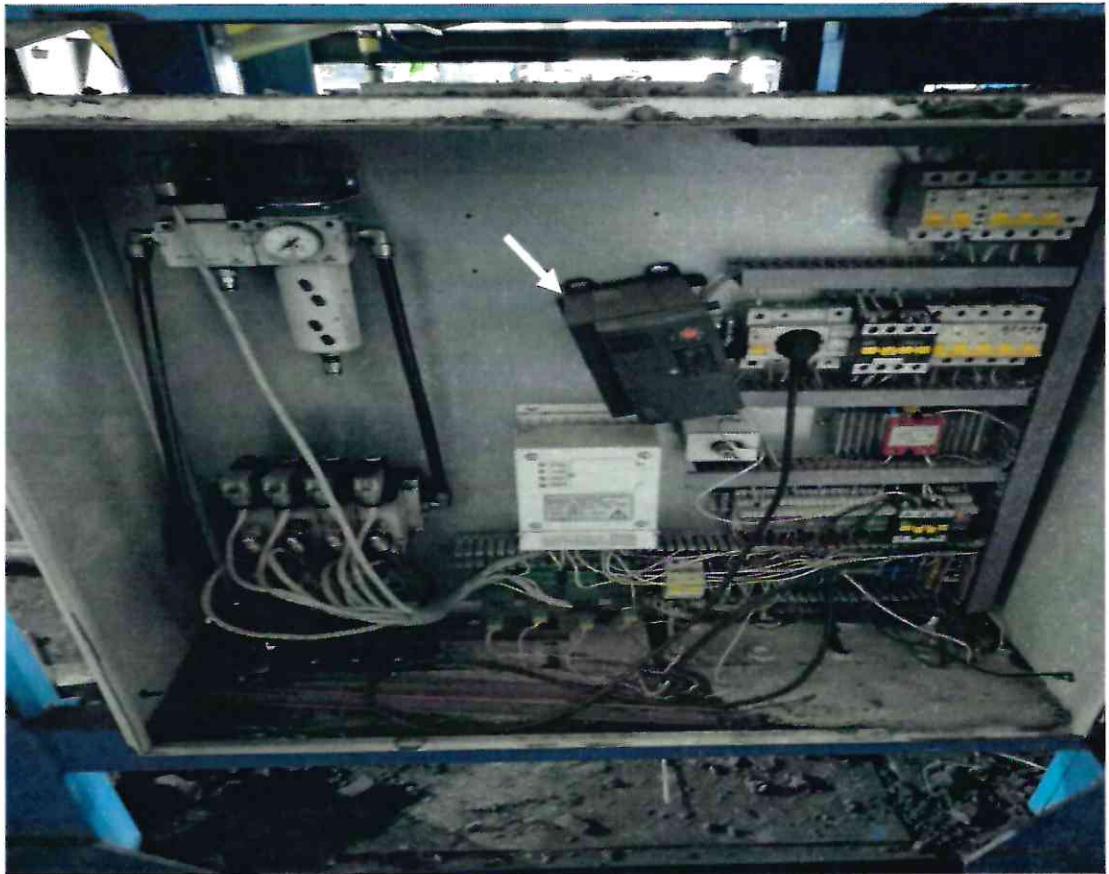


Фото 9. Шкаф электрооборудования. Нарушено крепление составных частей электрооборудования.



Фото 10. Компрессор BERG BK15. Незначительные деформации и загрязнения кожуха компрессора.

Менеджер ОП



Пахольчишин В