



**Акционерное общество**

**"Российский государственный центр инвентаризации и учета объектов недвижимости -  
Федеральное БТИ"**

**ВОЛГО-ВЯТСКИЙ ФИЛИАЛ АО "РОСТЕХИНВЕНТАРИЗАЦИЯ-ФЕДЕРАЛЬНОЕ БТИ"  
(МОСКОВСКОЕ ОТДЕЛЕНИЕ)**

Московское шоссе, д. 213

(831)279-45-27, 279-49-94

# ТЕХНИЧЕСКИЙ ПАСПОРТ

На

**помещение**

тип объекта учета

**Помещение**

наименование объекта учета

**Нежилое помещение**

назначение объекта учета

**Адрес (местоположение) объекта учета:**

Субъект Российской Федерации	Нижегородская обл	
Район		
Муниципальное образование	тип	
	наименование	
Населенный пункт	тип	г
	наименование	Нижний Новгород
Улица (проспект, переулок и т.д.)	тип	ул
	наименование	Чаадаева
Номер дома	5Д	
Номер корпуса		
Номер строения		
Литера	А	
Описание местоположения		
Пом. №	П21	

*Сведения о ранее произведенной постановке на технический учет в ОТИ*

Инвентарный номер	
Кадастровый номер	52:18:0020108:48

Паспорт составлен по состоянию на

02 октября 2017

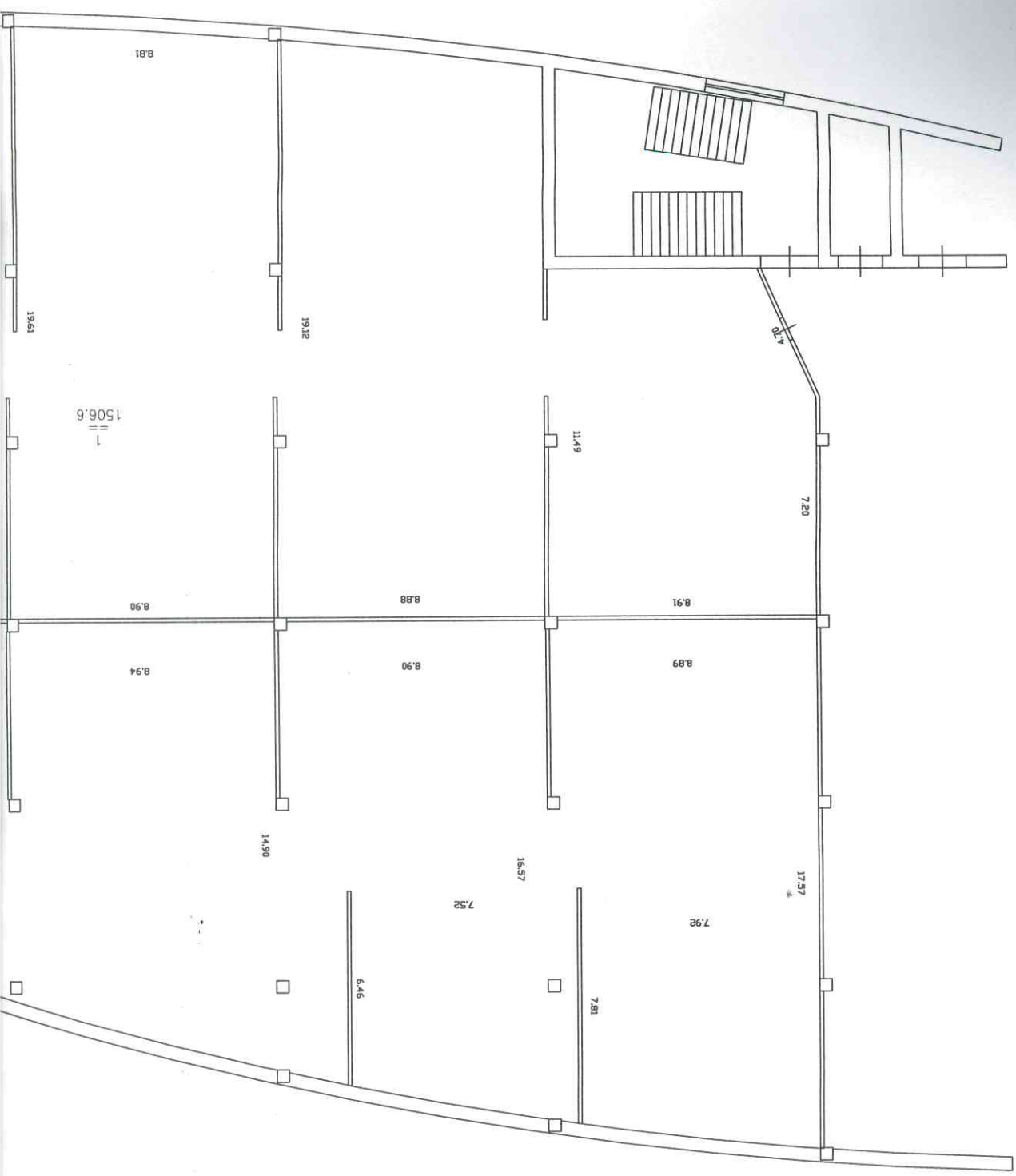
**Руководитель (уполномоченное лицо) ОТИ**

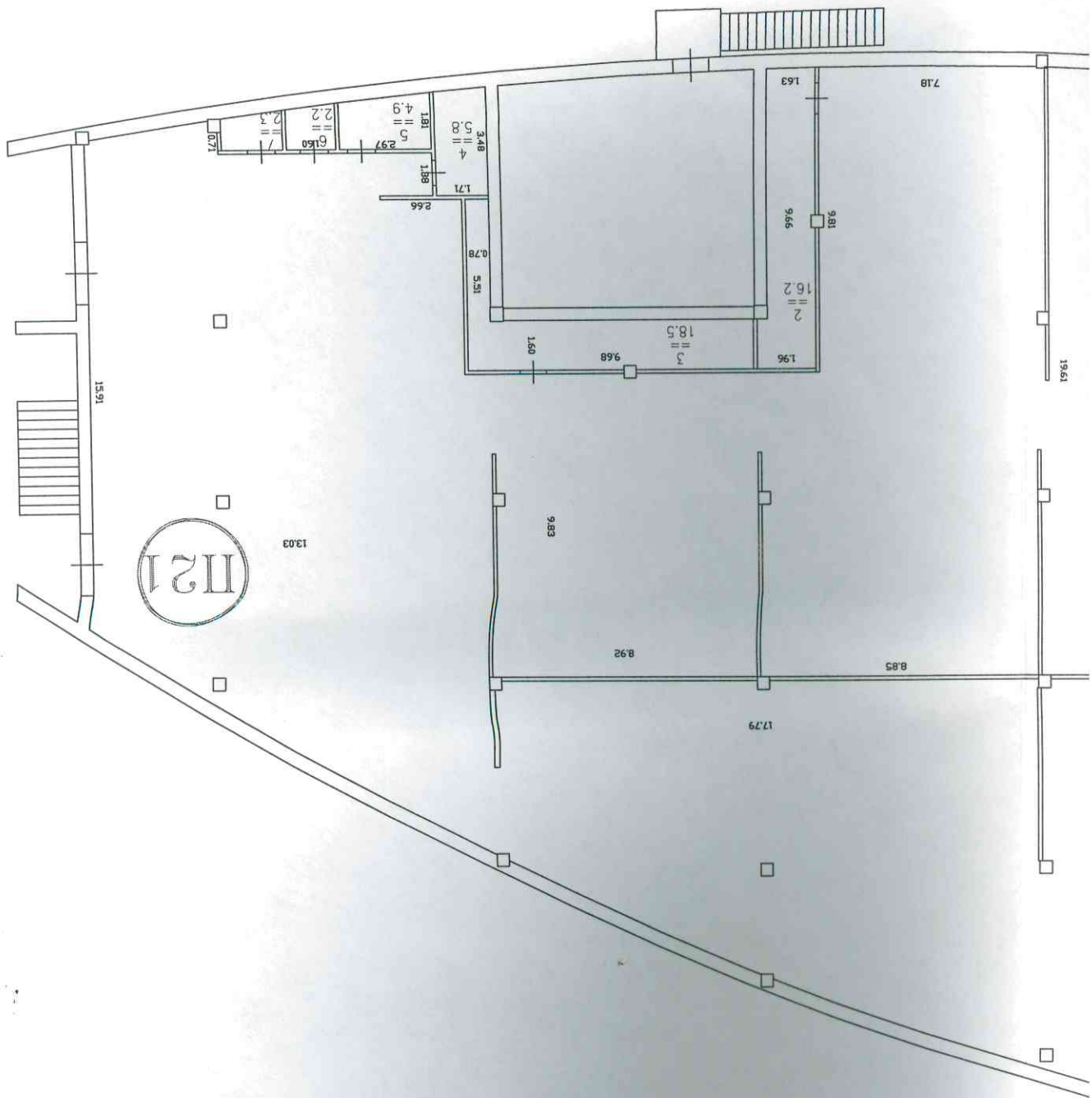
**Владимиров Вадим  
Вадимович**

(инициалы, фамилия)



ПЛАН ПОМЕЩЕНИЯ № 21  
(выкопировка из поэтажного плана)  
этаж № 2  
М 1:200





**I. Сведения о принадлежности**

Дата записи	Субъект права: для граждан - фамилия, имя, отчество, паспорт; для юридических лиц - по уставу	Документы, подтверждающие право собственности, владения, пользования	Доля (часть, литера)

**II. Экспликация площади помещения**

Литер	Этаж	Номер помещен	Номер комнат	Назначение помещений	Площадь		Хоз. при	Лоджий,	балконов	по вн. обмеру	Высота помещ.	Самовол
					из нее	основная						
A	2		П21	1	1506,6	3,7					3,7	
				2	Техническое помещение	16,2	3,7				3,7	
				3	Техническое помещение	18,5	3,7				3,7	
				4	Техническое помещение	5,8	3,7				3,7	
				5	Техническое помещение	4,9	3,7				3,7	
				6	Техническое помещение	2,2	3,7				3,7	
				7	Техническое помещение	2,3	3,7				3,7	
Итого по помещению:					1556,5	1506,6	49,9					

Примечание: Площадь изменилась в результате внутренней перепланировки.

### III. Описание конструктивных элементов помещений и определение износа

Год постройки здания 2010      Этажность здания 4/1      Физический износ помещения 0.00


Описание конструктивных элементов (материал, конструкция или система, отделка и прочее)	Наименование конструктивных элементов	Перекрытия (материал)
		Наружные стены (материал)
		Наружные стены (материал)
		Наружные стены (материал)
		Наружные стены (материал)
		Металлический каркас
		Металлоконструкции
		Стеновые блоки бетонные
		Водопровод
		Отопление
		Отопление
		Горячее водоснабжение
		Канализация
		Электроснабжение

Благоустройство


**IV. Стоимость помещения**

\_\_\_\_\_ Действительная стоимость 54916807.00 руб

Начальник  
Владимиров Вадим Вадимович



Исполнитель  
Потанов Дмитрий Сергеевич





Владимиров В.В.

начальник Московского отделения

Пронумеровано, прошнуровано и  
скреплено печатью 6 лист 88