

РЕАЛИЗАЦИЯ В СОБСТВЕННОСТЬ ПОМЕСТЬЕ «ЭКО-ЭНЕРГИЯ»

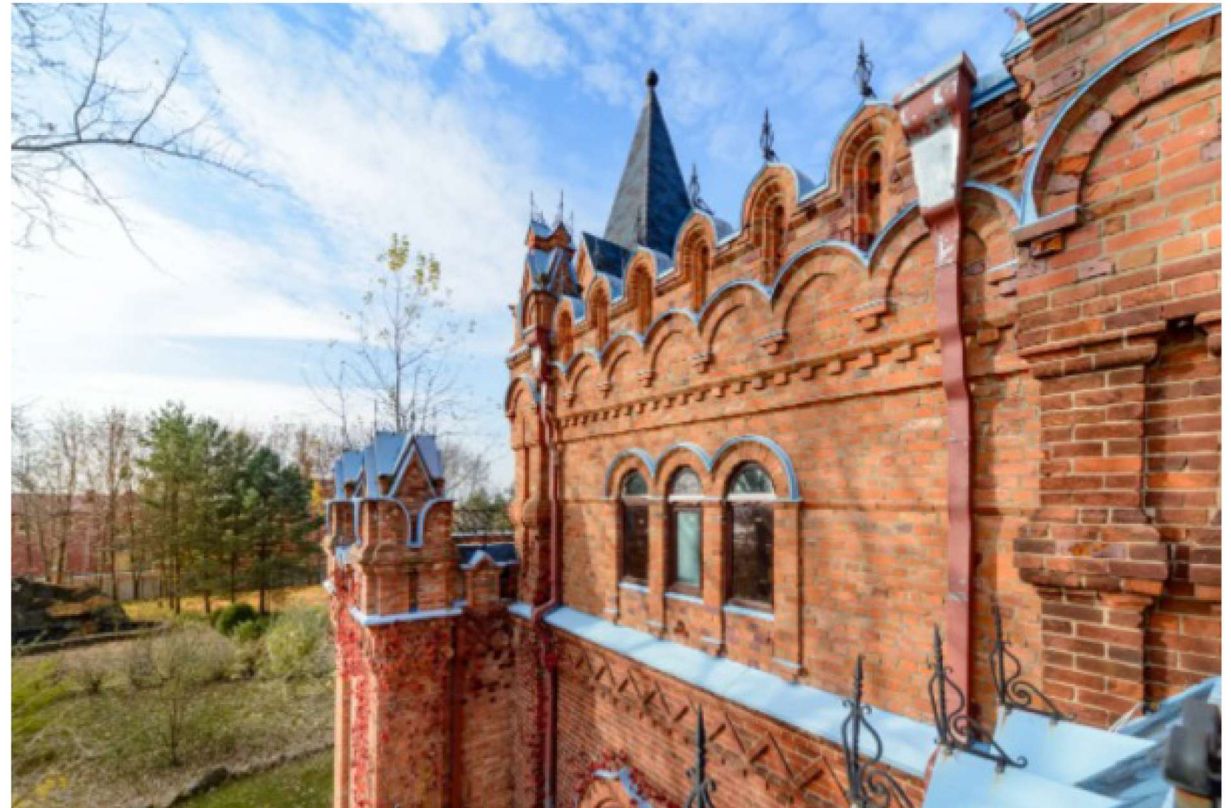
- Основное здание — соборный комплекс
- Гостевой дом — мини-отель
- Гараж на 2 машины, теплый
- 720 м² общая площадь
- Земельный участок 0.9 га с водоемом, фонтаном и зоной отдыха

БОЛЬШЕ, ЧЕМ ИНВЕСТИЦИЯ

Собственность 720 м² • Исторический особняк • Гостевой дом • Гараж • Фонтан • Пруд

РОДОВОЕ ПОМЕСТЬЕ ДЛЯ БОЛЬШОЙ СЕМЬИ

- Парадный въезд
- Водоем-водопад
- Вокруг — заповедные леса
- 0,9 га — большие возможности для развития и освоения территории



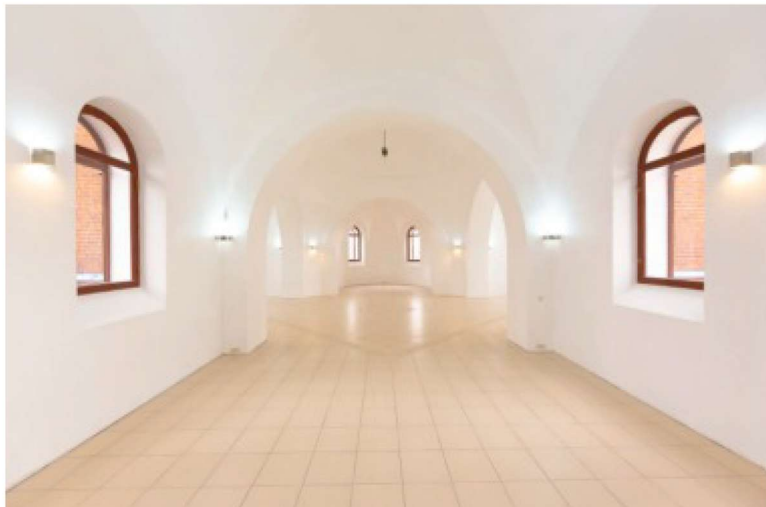
БОЛЬШЕ, ЧЕМ ИНВЕСТИЦИЯ

Собственность 720 м2 • Исторический особняк • Гостевой дом • Гараж • Фонтан • Пруд



КУЛЬТУРНЫЙ ЦЕНТР, ВОСКРЕСНАЯ ШКОЛА

- Большое пространства для реализации ваших задумок
- Отдельный гостевой дом для проживания нескольких семей



ЧАСТНЫЙ МУЗЕЙ, ХРАМ, ВЫСТАВКА

- Уникальное выставочное пространство и центр притяжений культурной богемы

БОЛЬШЕ, ЧЕМ ИНВЕСТИЦИЯ

Собственность 720 м2 • Исторический особняк • Гостевой дом • Гараж • Фонтан • Пруд



МИНИ-ОТЕЛЬ, ГОСТИНИЦА, ТУРИСТИЧЕСКИЙ ЦЕНТР

- Вместительный гостевой дом и колоритное основное здание являются полем для творчества для желающих реализовать идеи в гостиничном бизнесе.



ЦЕНТР РЕМЕСЕЛ, ШКОЛА ИСКУССТВ

- Поместье располагает к творчеству, занятию искусствами, а потрясающая природа в удаленности от населенных пунктов вдохновляет на развитие талантов.

ПОМЕСТЬЕ «ЭКО-ЭНЕРГИЯ» КУЛЬТУРНАЯ ЦЕННОСТЬ

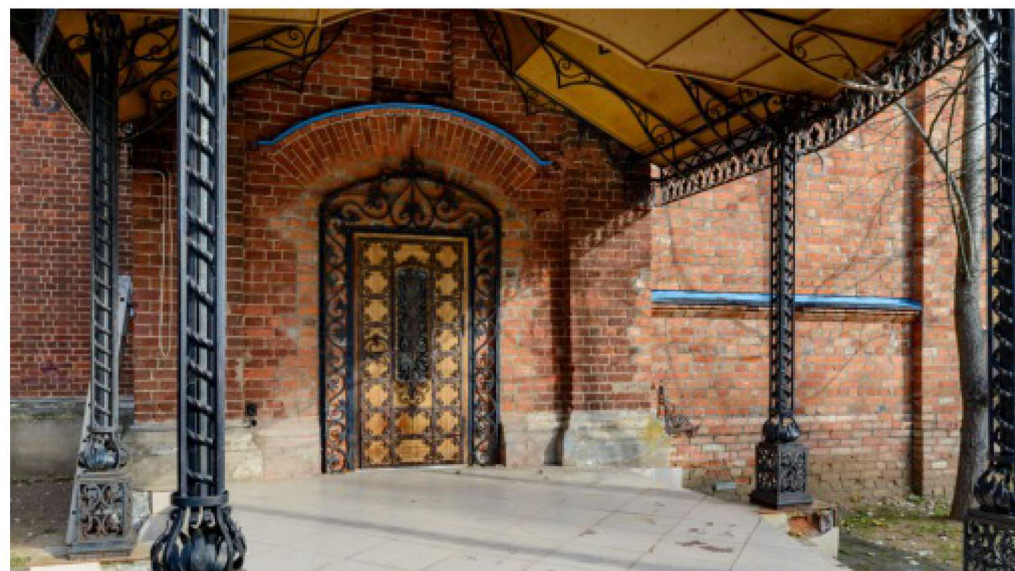
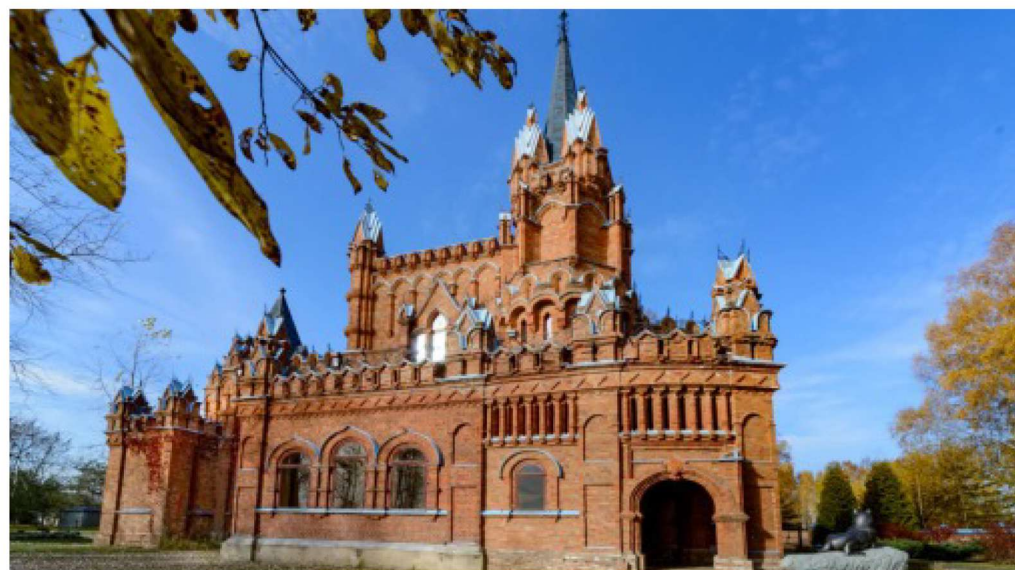
Поместье "Эко-Энергия" площадью **720 м²** расположено на **0,90 га*** собственной земли в Некрасовском районе Ярославской области Центрального федерального округа России.

Поместье построено по проекту архитектора Николая Касаткина из **кирпича ручной работы середины 18 века**. Высота до шпиля здания составляет **30 метров** — это примерно высота 10-ти этажного дома. Толщина кирпичной кладки достигает **1,25 метра**.

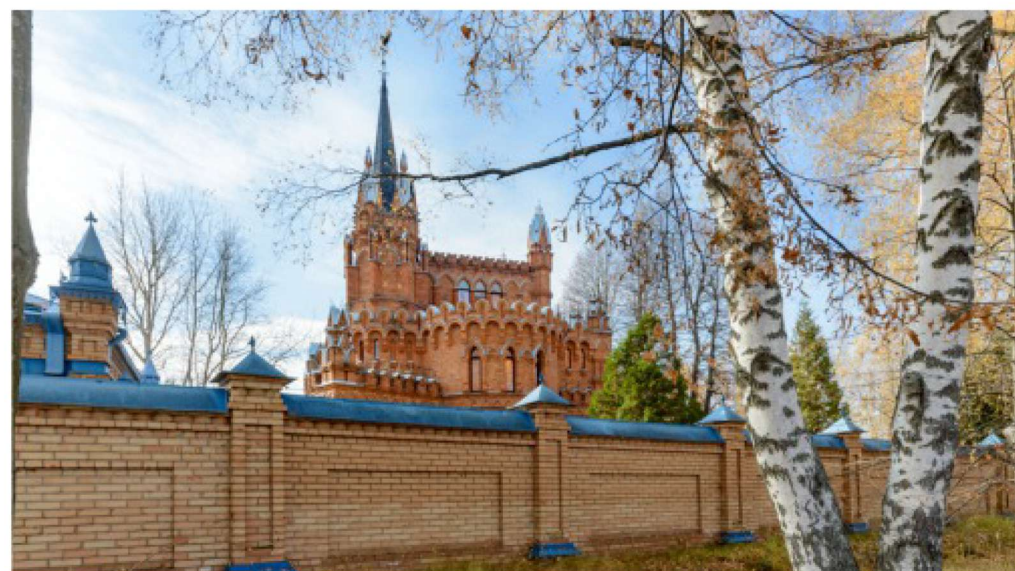
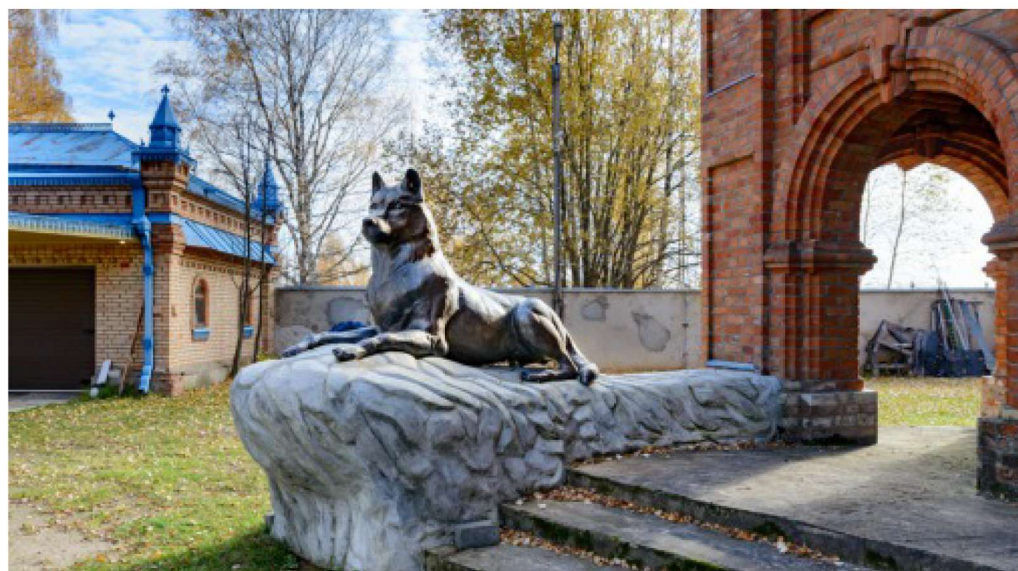
Внутри находятся **просторные помещения с высокими потолками** со смешанной высотой **от 4 до 8,5 метров**, планировка в стиле «Царские палаты». Входная дверь из массива дуба.

На **втором этаже** — выход на **2 балкона/открытые террасы** более **35 м²**, откуда открывается очаровательный вид на спокойную гладь реки Солоница.









ВАШЕ РОДОВОЕ ПОМЕСТЬЕ «ЭКО-ЭНЕРГИЯ»

Комплекс "Эко-Энергия" был построен в конце прошлого столетия. Также имеются свидетельства о том, что первый кирпич в основание фундамента главного здания был заложен в конце XVIII века.

Изначально сооружение задумывалось в качестве размещения в нем собора православной церкви, однако, впоследствии была проведена реконструкция объекта.

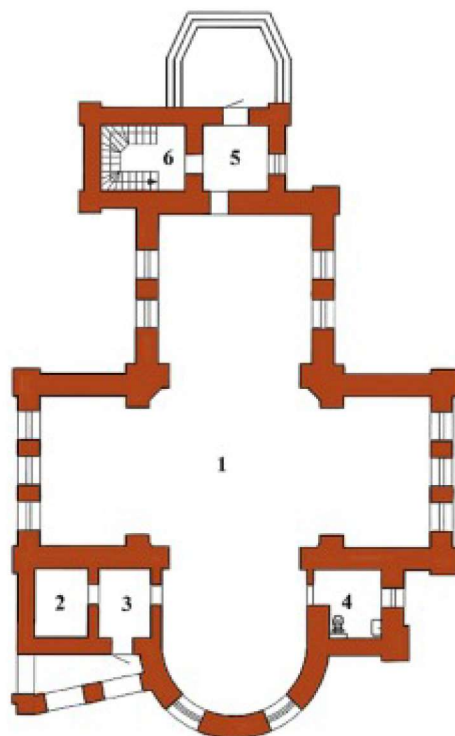
В настоящий момент собственность используется в качестве загородной резиденции и для постоянного проживания.



ПОМЕСТЬЕ «ЭКО-ЭНЕРГИЯ»
АТМОСФЕРА, ГДЕ ЦАРИТ АБСОЛЮТНОЕ СПОКОЙСТВИЕ
И УМИРОТВОРЕНИЕ.
ОТЛИЧНОЕ МЕСТО, ЧТОБЫ СЛИТЬСЯ В ГАРМОНИИ
С ПРИРОДОЙ.

ПОСТРОЕНО С ИСТИННО РУССКИМ РАЗМАХОМ

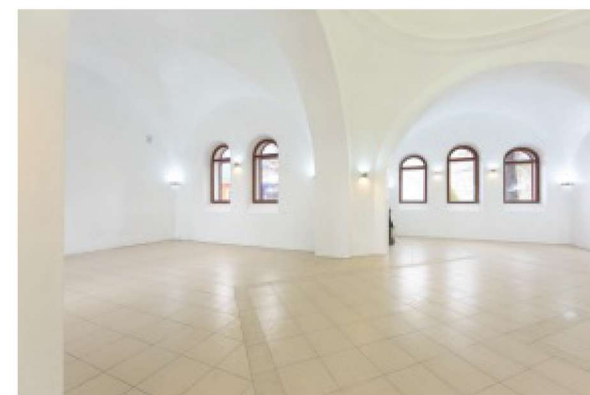
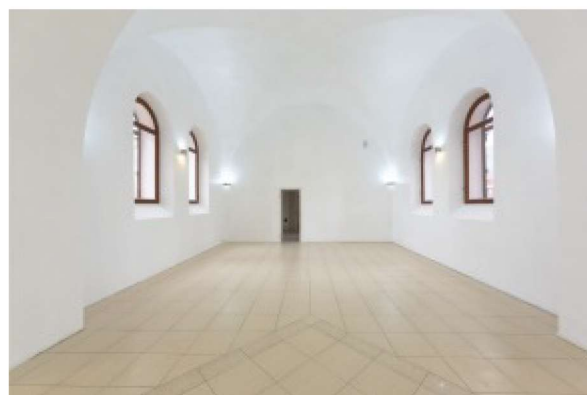
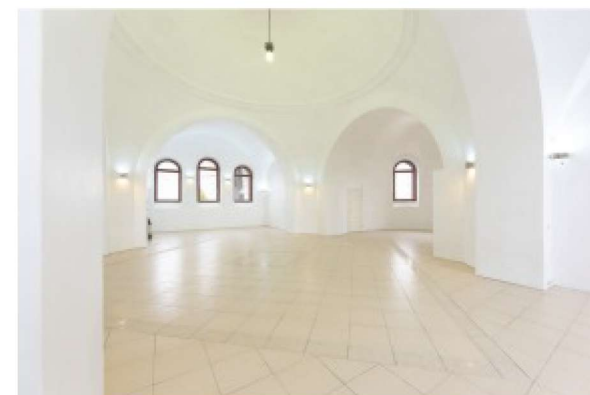
30 метров Высота шпиля
4–8 метров Высота потолков
до 1.25 метра Толщина стен кирпичной кладки

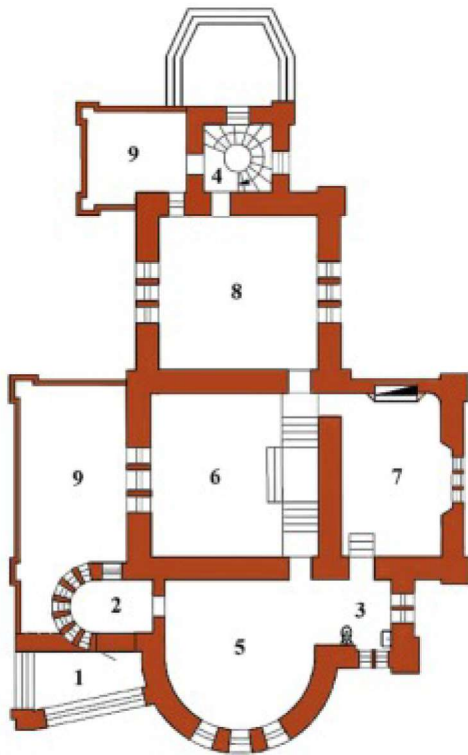


1 ЭТАЖ

Площадь = 236 м²

- 1 / Гостиная 183 м²
- 2 / Лифтовая шахта 11 м²
- 3 / Прихожая 5 м²
- 4 / Санузел 12 м²
- 5 / Кухня 7 м²
- 6 / Лестничная клетка 18 м²

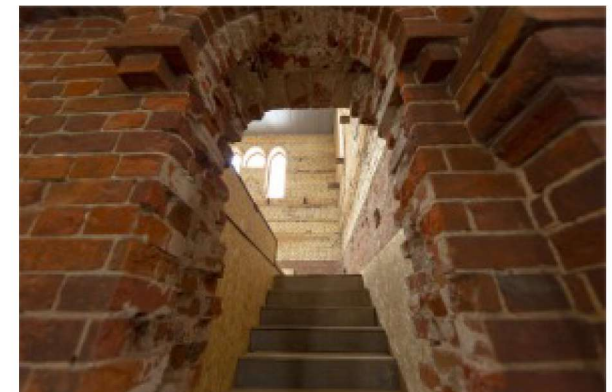


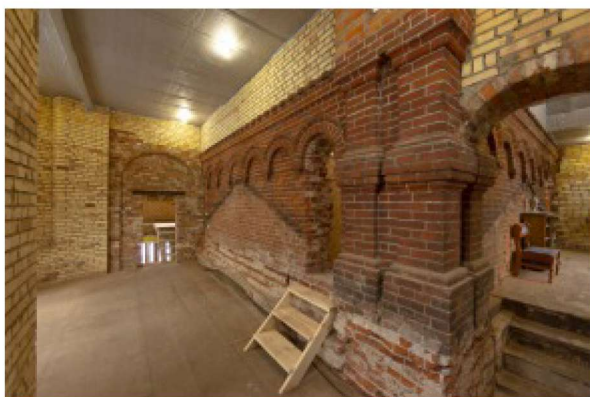
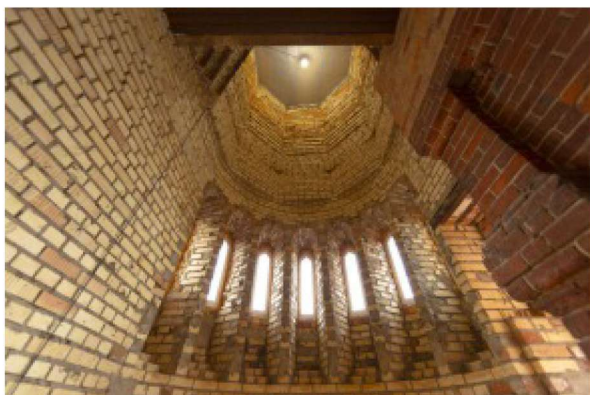


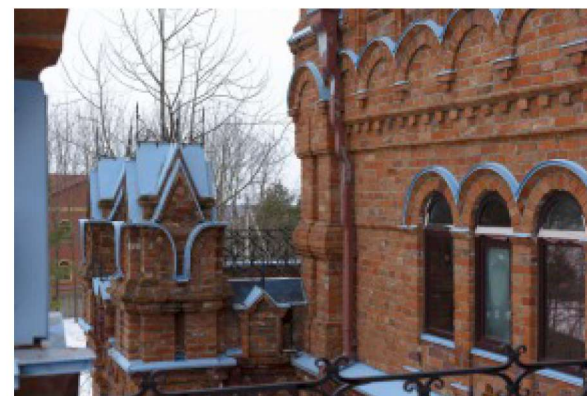
2 ЭТАЖ

Площадь = 245 м²

- | | |
|---|----------------------------------|
| 1 / Гардеробная 5 м ² | 6 / Зимний сад 41 м ² |
| 2 / Лифтовая шахта 11 м ² | 7 / Кабинет 33 м ² |
| 3 / Санузел 12 м ² | 8 / Гостиная 39 м ² |
| 4 / Лестничная клетка 18 м ² | 9 / Балкон 54 м ² |
| 5 / Спальня 32 м ² | |







ВИННЫЙ ПОГРЕБ



КАМИН



ТЕПЛЫЕ ПОЛЫ



ШАХТА ЛИФТА

ГОСТЕВОЙ ДОМ | МИНИ-ОТЕЛЬ

ГОСТЕВОЙ ДОМ 227 м²

меблированный, люстры и предметы декора ручной работы в эксклюзивном стиле авторской ковки.

Уютная **каминная комната**, добротная **баня/сауна**, профессиональное джакузи, огромная барная стойка со столешницей из натурального малахита, несколько спален.

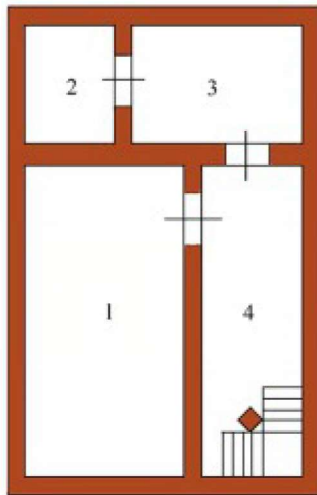
Высокие потолки: от 3 до 6 метров, второй свет.
Огромные окна.

Вся планировка и интерьер продумана до мелочей.
Во внутренней отделке – **натуральные, высококлассные отделочные материалы.**



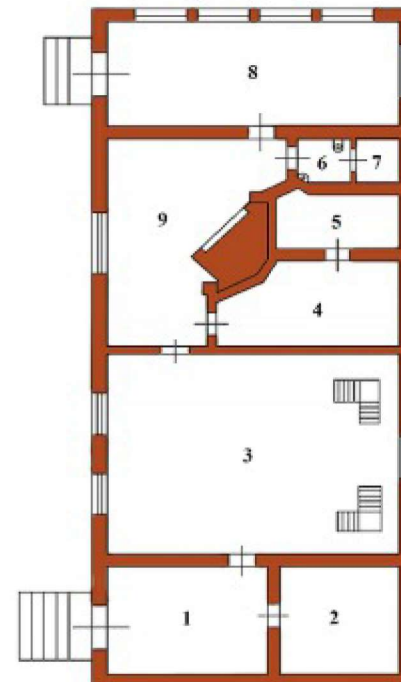






ЦОКОЛЬНЫЙ ЭТАЖ

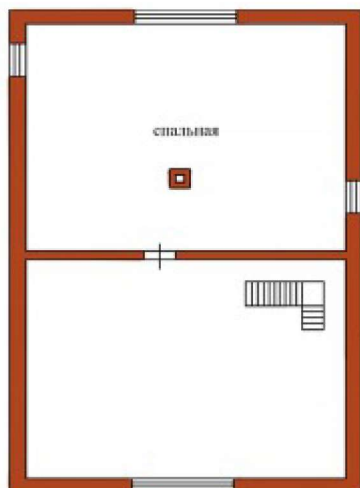
- 1 / Помещение свободного назначения
- 2 / Прачечная
- 3 / Техническое помещение
- 4 / Лестничная клетка



1 ЭТАЖ

- 1 / Холл
- 2 / Детская
- 3 / Гостиная
- 4 / Джакузи
- 5 / Сауна
- 6 / Санузел
- 7 / Подсобное помещение
- 8 / Свободного назначения
- 9 / Каминная комната

МАНСАРДНЫЙ ЭТАЖ



ГАРАЖ

Вместительный кирпичный гараж площадью 55 м² в соответствующем под стать замку стиле, на 2 а/м и для хранения различной техники для активного отдыха

ТЕРРИТОРИЯ ПОМЕСТЬЯ

Живописный участок — **45 соток**. Территория благоустроена, выполнен **ландшафтный дизайн**, газон, сохранены **вековые деревья**. Встроена **система полива**.

Смонтирован **красивейший каскад из натуральных камней с водопадом** и открытым бассейном. Обустроена **зона отдыха** с дополнительным освещением. Участок находится на **самой высокой точке** над уровнем реки. Огорожен кирпичным забором с автоматическими воротами. **Снабжен освещением, камерами видеонаблюдения**.

Также дополнительно имеется **смежный участок площадью 15 соток**, на котором можно обустроить вертолетную площадку или использовать его по своему усмотрению.



ИНЖЕНЕРНЫЕ КОММУНИКАЦИИ



Газовый котел 100 кВт



Электроснабжение 380V
без ограничений по мощности



Септик
40 м³



Резервный газовый генератор на 15 кВт



2 скважины
35 и 25 метров



**Объект находится под
вневедомственной охраной**

ЦИФРОВЫЕ КОММУНИКАЦИИ



Видеонаблюдение

На объекте смонтирована система видеонаблюдения с дистанционным просмотром



Интернет

Подведен высокоскоростной интернет

НА БЕРЕГУ РЕКИ СОЛОНИЦА

Уникальная река в Ярославской области

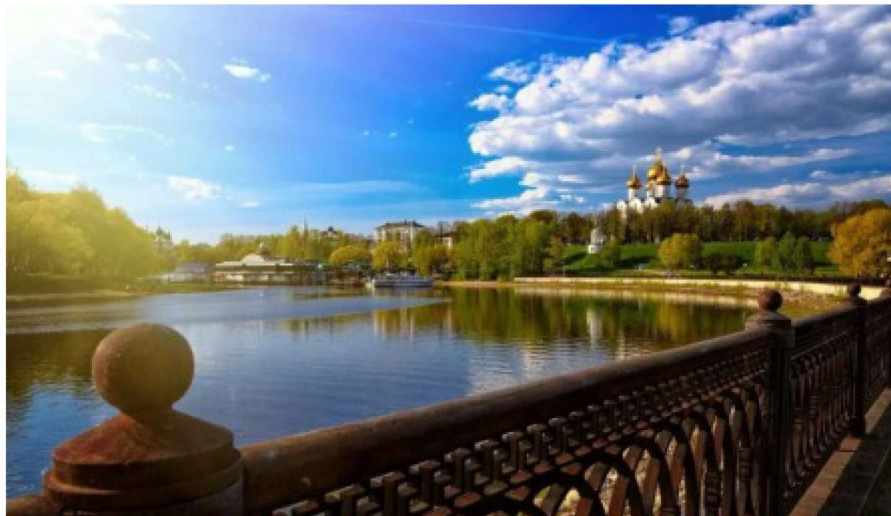


Лечебные воды
Источники соленых
минеральных вод



**Лечебницы,
санатории**

МЕЖДУ ВЕЛИКИМИ ГОРОДАМИ ЯРОСЛАВЛЬ И КОСТРОМА



Высокий туристический поток

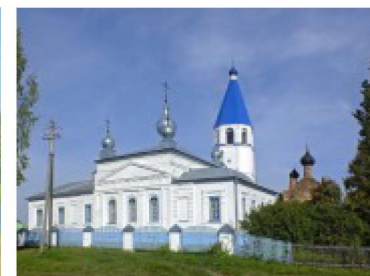
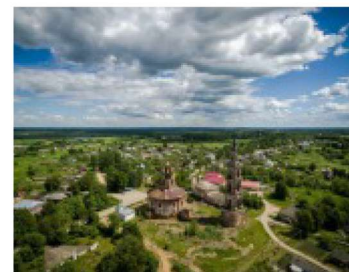
- Ярославль – столица Золотого кольца России
- Часть туристического маршрута
“Золотое Кольцо России”

ИСТОРИЧЕСКОЕ НАСЛЕДИЕ

Первое упоминание о поселениях Некрасовского района Ярославской области относится к 1214 году.

Эти места связаны с детством поэта Н.А. Некрасова.

В районе находится большое количество храмов, обителей, монастырей, а также заповедник "Дарвинский", национальный парк "Плещеево озеро", заказники «Ярославский», "Даниловский" и "Некрасовский".



«Очень впечатляющий и достойный объект»
— Эмир Кустурица

Поместьем заинтересовался всемирно известный кинорежиссер и актер кино - Эмир Кустурица, отмеченный наградами крупнейших кинофестивалей Европы, включая две «Золотые пальмовые ветви» Каннского кинофестиваля. Рассматривал как объект для фильма, а также для дальнейшего проживания.

ЧТО РЯДОМ



г. Ярославль
30 км

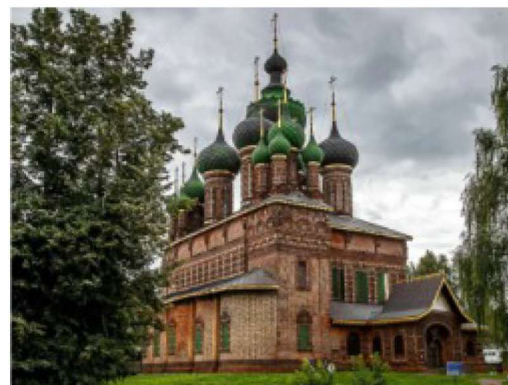


г. Кострома
35 км



Аэропорт «Туношна»
19 км

- Усадьба Грешнёво, Мемориальный парк
- "Левашовский" заказник



СВЯТЫЕ МЕСТА

- Храм святого великомученика Георгия
- Храм Воскресения Христова
- Николо-Бабаевский мужской монастырь
- Храм Рождества Пресвятой Богородицы
- Благовещенский храм
- Тихвинский храм
- Храм Спаса Нерукотворного образа
- Никольский храм
- Храм Спаса Преображения

ПРИРОДА КРАЯ "ЛЕВАШОВСКИЙ" ЗАПОВЕДНИК

Самый большой зоологический заказник
в Ярославской области



>12.5 га

Площадь заказника



1963 г.

Год основания



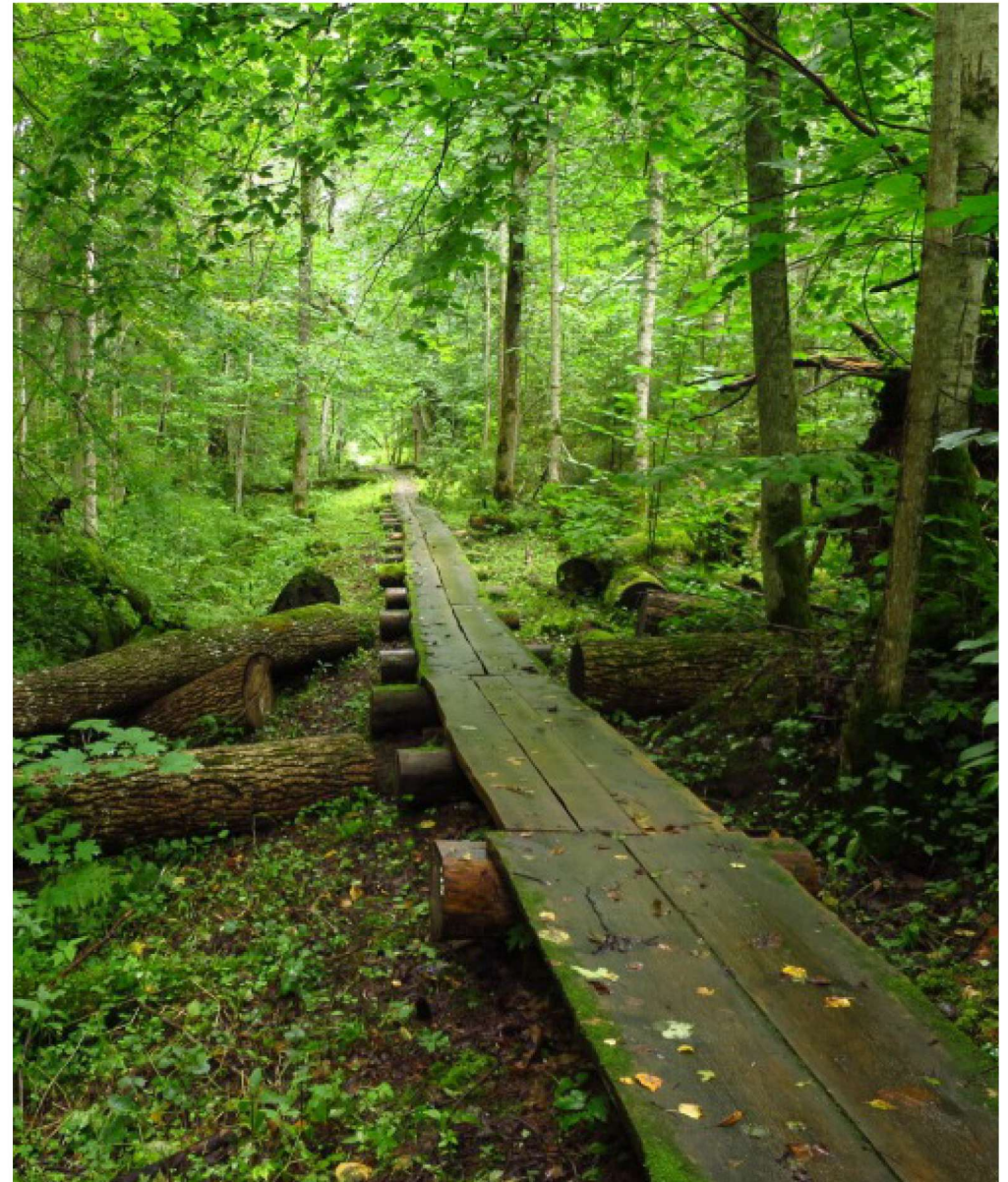
Большое количество
представителей
фауны

горностаи, заяц-беляк, кабан,
куница, лисица, лось, тетерев
и рябчик



В том числе,
занесенные
в Красную книгу

речные бобры,
выхухолы и др.





ПОМЕСТЬЕ «ЭКО-ЭНЕРГИЯ»

УНИКАЛЬНЫЙ ИСТОРИЧЕСКИЙ
ОБЪЕКТ РОССИИ

Неординарный. Неповторимый.
Единственный в своем роде

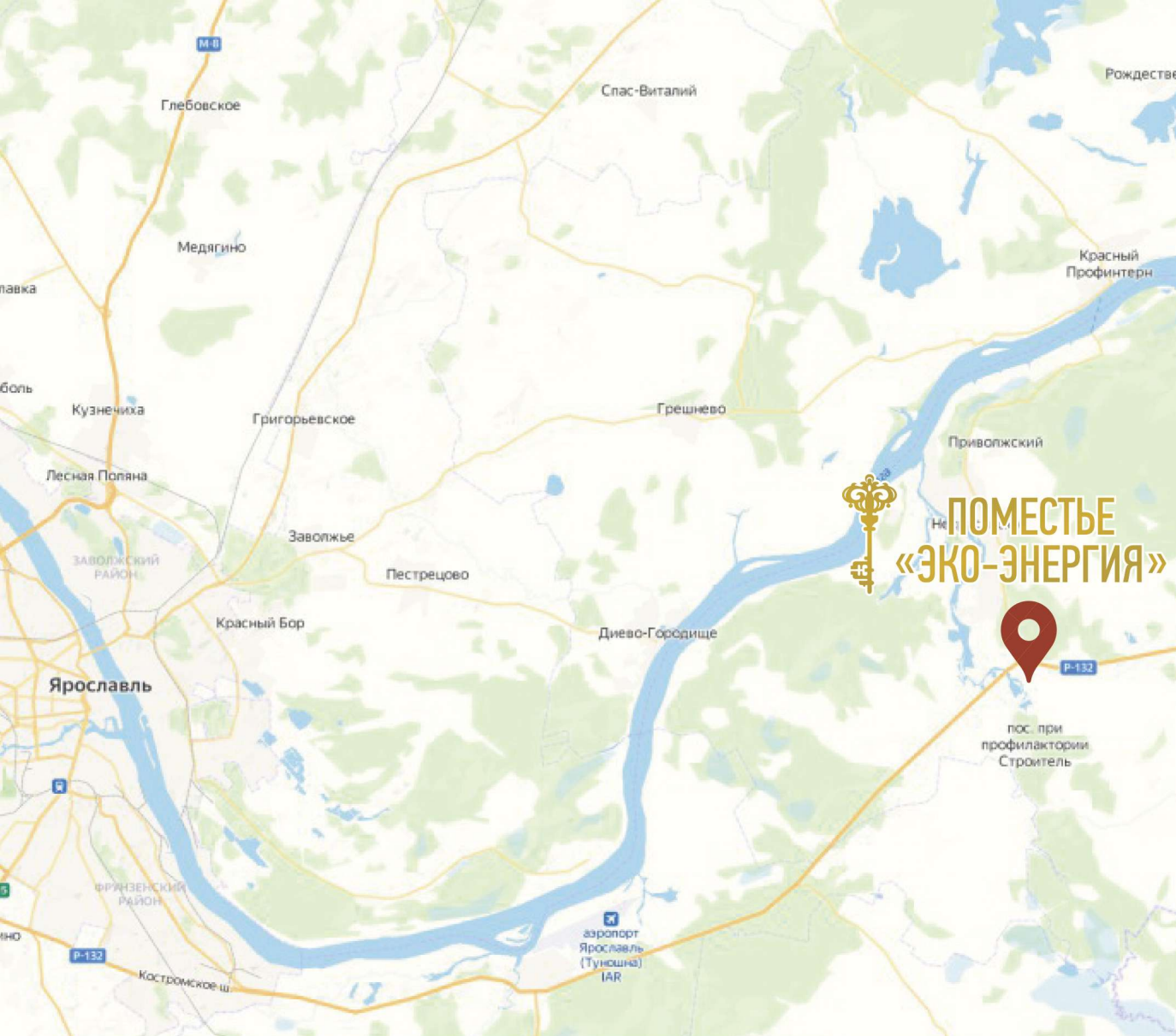
СТАНЬТЕ ВЛАДЕЛЬЦЕМ!

ЗАПИШИТЕСЬ
НА ПЕРСОНАЛЬНЫЙ ПОКАЗ

+7 (965) 055-50-15

Ярославская область,
Некрасовский район, с. Малые Соли

GPS: 57.633325, 40.391049



ПОМЕСТЬЕ
«ЭКО-ЭНЕРГИЯ»



пос. при
профилактории
Строитель

КАК ДОБРАТЬСЯ

Автомобиль

Ярославль - 30 км / 20 минут

Москва - 288 км

Кострома - 35 км

Аэропорт «Туношна»

В 19 км расположен аэропорт
«Туношна», откуда можно
комфортно и быстро добраться
из многих регионов страны