



Федеральное государственное унитарное предприятие
«Российский государственный центр инвентаризации и учета объектов недвижимости -
Федеральное БТИ»

(полное наименование ОТИ - организации технического учета и технической инвентаризации объектов капитального строительства)

Филиал ФГУП «Ростехинвентаризация-Федеральное БТИ» по Ханты-Мансийскому АО-Югра
Нефтеюганское отделение
(наименование обособленного подразделения ОТИ)

ТЕХНИЧЕСКИЙ ПАСПОРТ

на **сооружение**
(вид объекта учета)

Малогабаритная бензино - дизельная установка БДУ-2К в п. Сивыс-Ях
(наименование объекта учета)

Адрес (местоположение) объекта учета:

| | | |
|-----------------------------------|---|---------------|
| Субъект Российской Федерации | Ханты-Мансийский автономный округ-Югра | |
| Район | Нефтеюганский | |
| Муниципальное образование | тип | район |
| | наименование | Нефтеюганский |
| Населенный пункт | тип | поселок |
| | наименование | Сивыс-Ях |
| Улица (проспект, переулок и т.д.) | тип | |
| | наименование | |
| Номер дома | | |
| Номер корпуса | | |
| Номер строения | 5 | |
| Литера | 1, 2, 3, 4, 5, 6, 7.1, 7.2, 8, 9, 10, 11, 12.1 - 12.18, 13, 14.1 - 14.2, 15 | |
| Иное описание местоположения | проезд Линейный | |

Сведения о ранее произведенной постановке на технический учет в ОТИ

| | |
|-------------------|--|
| Инвентарный номер | |
| Кадастровый номер | |

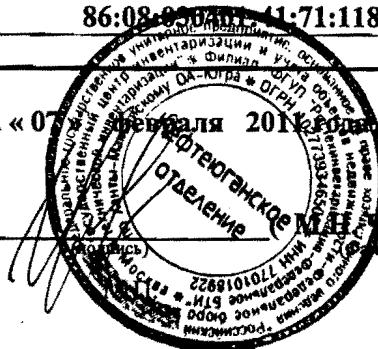
Штамп органа государственного технического учета о внесении сведений в Единый государственный реестр объектов капитального строительства (ЕГРОКС)

| | |
|---------------------------------|--|
| Наименование учетного органа | Филиал ФГУП «Ростехинвентаризация-Федеральное БТИ» по Ханты-Мансийскому АО-Югра Нефтеюганское отделение |
| Инвентарный номер | 71:118:002:000151260 |
| Кадастровый номер | 86:08:0010101:41-71:118:002:000151260 |
| Дата внесения сведений в ЕГРОКС | |

Паспорт составлен по состоянию на « 07 февраля 2014 года »

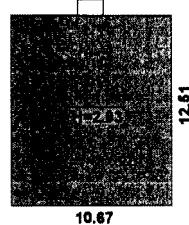
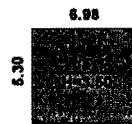
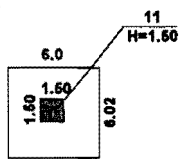
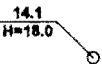
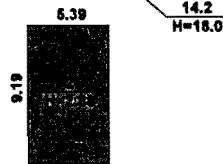
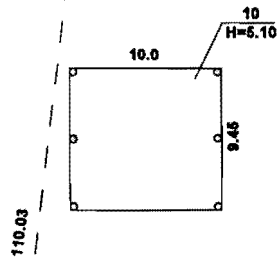
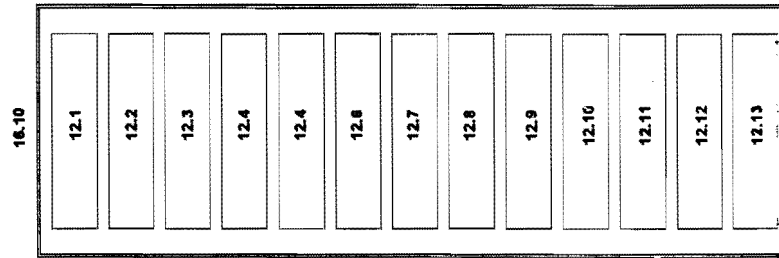
Руководитель _____

_____ (И.О. Мухоморова)



100.0

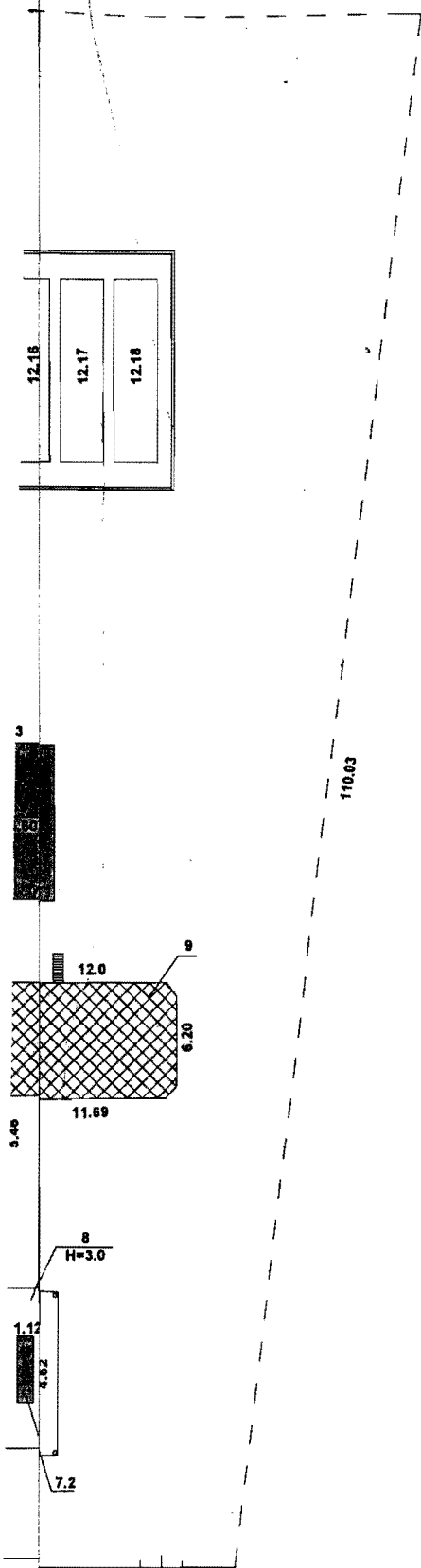
69.30



100.0

110.03

ПЛАН

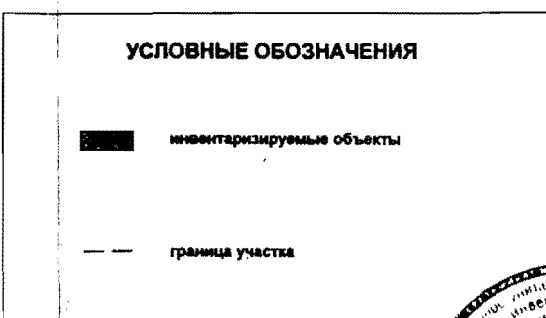


ЭКСПЛИКАЦИЯ СТРОЕНИЙ И СООРУЖЕНИЙ

- 1 здание управления технологическим процессом
- 2 здание насосной наливных стояков
- 3 здание технологической насосной
- 4 здание котельной
- 5 пожарная насосная станция
- 6 блок-бокс артезианской скважины
- 7.1 печь трубчатая АНУ-1,25 ВОМ
- 7.2 печь трубчатая АНУ-1,25 ВОМ
- 8 навес
- 9 установка технологическая БДУ-2К
- 10 наливная эстакада
- 11 трансформаторная подстанция
- 12.1 емкость V=100 м3
- 12.2 емкость V=100 м3
- 12.3 емкость V=100 м3
- 12.4 емкость V=100 м3
- 12.5 емкость V=100 м3
- 12.6 емкость V=100 м3
- 12.7 емкость V=100 м3
- 12.8 емкость V=100 м3
- 12.9 емкость V=100 м3
- 12.10 емкость V=100 м3
- 12.11 емкость V=100 м3
- 12.12 емкость V=100 м3
- 12.13 емкость V=100 м3
- 12.14 емкость V=100 м3
- 12.15 емкость V=100 м3
- 12.16 емкость V=100 м3
- 12.17 емкость V=100 м3
- 12.18 емкость V=100 м3
- 13 емкость V=50 м3
- 14.1 прожекторная мачта с молниеприемником
- 14.2 прожекторная мачта с молниеприемником
- 15 ограждение

УСЛОВНЫЕ ОБОЗНАЧЕНИЯ

- инвентаризируемые объекты
- граница участка



| | | | |
|-----------|---|-----------------|------------------------|
| РФ | Филиал ФГУП "Ростехинвентаризация - Федеральное БТИ" по Ханты-Мансийскому АО - Югра * ОГРН 1027176118922 Нефтеюганское отделение | | |
| Лист № 1 | Нефтеюганский район п. Сивьск-Ях, проезд Линейный строение № 6 "Малогабаритная бензино-дизельная установка БДУ-2К" | | |
| Дата | Исполнитель | Ф.И.О. | Подпись |
| 22.02.11. | Техник | Лазарева Л.К. | <i>Л.К. Лазарева</i> |
| 22.02.11. | Инженер | Бастрикова И.В. | <i>И.В. Бастрикова</i> |
| 22.02.11. | Зам.начальника | Штульберг Н.В. | <i>Н.В. Штульберг</i> |

Состав объекта

| №на плане (лине-ра) | Наименование зданий, сооружений и сетей | Назначение | Год ввода в эксплуатацию | Параметр | | Площадь застройки (кв. м) | Инвентаризационная | | Инвентарный номер бух. учета | Балансовая стоимость (руб.) на 2011 год |
|---------------------|---|------------------|--------------------------|-------------------|------------|---------------------------|-----------------------------|--------------------------|------------------------------|---|
| | | | | единица измерения | количество | | восстановительная стоимость | действительная стоимость | | |
| 1 | 2 | 3 | 4 | 5 | 6 | 7 | 8 | 9 | 10 | 11 |
| 1 | здание управления технологическим процессом | производственное | 2010 | м ² | 104,3 | 135,4 | 843 046,0 | 843046,0 | | |
| 2 | здание насосной наливных стояков | производственное | 2010 | м ² | 39,8 | 49,5 | 298363,0 | 298363,0 | | |
| 3 | здание технологической насосной | производственное | 2010 | м ² | 64,0 | 69,4 | 538955,0 | 538955,0 | | |
| 4 | здание котельной | производственное | 2010 | м ² | 53,5 | 57,4 | 627344,0 | 627344,0 | | |
| 5 | Здание пожарной насосной станции | производственное | 2010 | * м ² | 36,9 | 44,0 | 321513,0 | 321313,0 | | |
| 6 | Блок-бокс артекважины | производственное | 2010 | м ² | 18,5 | 20,3 | 151366,0 | 151366,0 | | |
| 7.1 | Печь трубчатая АНУ-1,25ВОМ | производственное | 2010 | шт. | 1 | 5,2 | 14 590,0 | 14 590,0 | | |
| 7.2 | Печь трубчатая АНУ-1,25ВОМ | производственное | 2010 | шт. | 1 | 5,2 | 14 590,0 | 14 590,0 | | |
| 8 | навес | производственное | 2010 | м ² | 108,6 | 108,6 | 191631,0 | 191631,0 | | |
| 9 | установка технологическая БДУ-2К | производственное | 2010 | м ² | 199,8 | 199,8 | 6 402 272,0 | 6 402 272,0 | | |
| 10 | Наливная эстакада | производственное | 2010 | м ² | 94,5 | 94,5 | 166751,0 | 166751,0 | | |
| 11 | Трансформаторная подстанция | производственное | 2010 | м ³ | 3 | 36,1 | 11223,0 | 11223,0 | | |
| 12 | Площадка технологическая емкостей | производственное | 2010 | м ² | 1 115,7 | 1 115,7 | 2938276,0 | 2938276,0 | | |
| 12.1 | Емкость для нефтепродуктов | производственное | 2010 | м ³ | 100 | - | | | | |
| 12.2 | Емкость для нефтепродуктов | производственное | 2010 | м ³ | 100 | - | | | | |
| 12.3 | Емкость для нефтепродуктов | производственное | 2010 | м ³ | 100 | - | | | | |
| 12.4 | Емкость для нефтепродуктов | производственное | 2010 | м ³ | 100 | - | | | | |
| 12.5 | Емкость для нефтепродуктов | производственное | 2010 | м ³ | 100 | - | | | | |
| 12.6 | Емкость для нефтепродуктов | производственное | 2010 | м ³ | 100 | - | | | | |
| 12.7 | Емкость для нефтепродуктов | производственное | 2010 | м ³ | 100 | - | | | | |
| 12.8 | Емкость для нефтепродуктов | производственное | 2010 | м ³ | 100 | - | | | | |
| 12.9 | Емкость для нефтепродуктов | производственное | 2010 | м ³ | 100 | - | | | | |
| 12.10 | Емкость для нефтепродуктов | производственное | 2010 | м ³ | 100 | - | | | | |
| 12.11 | Емкость для нефтепродуктов | производственное | 2010 | м ³ | 100 | - | | | | |

Инвентарная карточка на здание (теплую пристройку)

Здание управления технологическим процессом Лит. 1 группа капитальности _____
(наименование или назначение)Адрес (местоположение): Нефтеюганский район, п. Сивыс-Ях

I. Общие сведения

| Год постройки (начала строительства) | Год последнего капремонта (степень готовности) | Этажность | | Площадь в кв. м | | | |
|--|---|-----------|-----------|-----------------|-------|----------|-----------------|
| | | надземная | подземная | застройки | общая | основная | вспомогательная |
| 1 | 2 | 3 | 4 | 5 | 6 | 7 | 8 |
| 2010 | | 1 | | 135,4 | 104,3 | 44,5 | 59,8 |

II. Исчисление площадей и объемов частей здания (строения)
(подвалов, полуподвалов, пристроек и т.п.)

| Наименование части строения или пристройки | Формулы для подсчета площадей по наружному обмеру | Площадь, кв. м | Высота, м | Объем, куб. м |
|---|--|----------------|--------------|------------------|
| 1 | 2 | 3 | 4 | 5 |
| Здание управления технологическим процессом | $10,67 \times 12,51$ | 133,5 | 2,93 | 391 |
| Навес | $1,73 \times 1,09$ | 1,9 | | |

III. Благоустройство здания (строения), кв. м

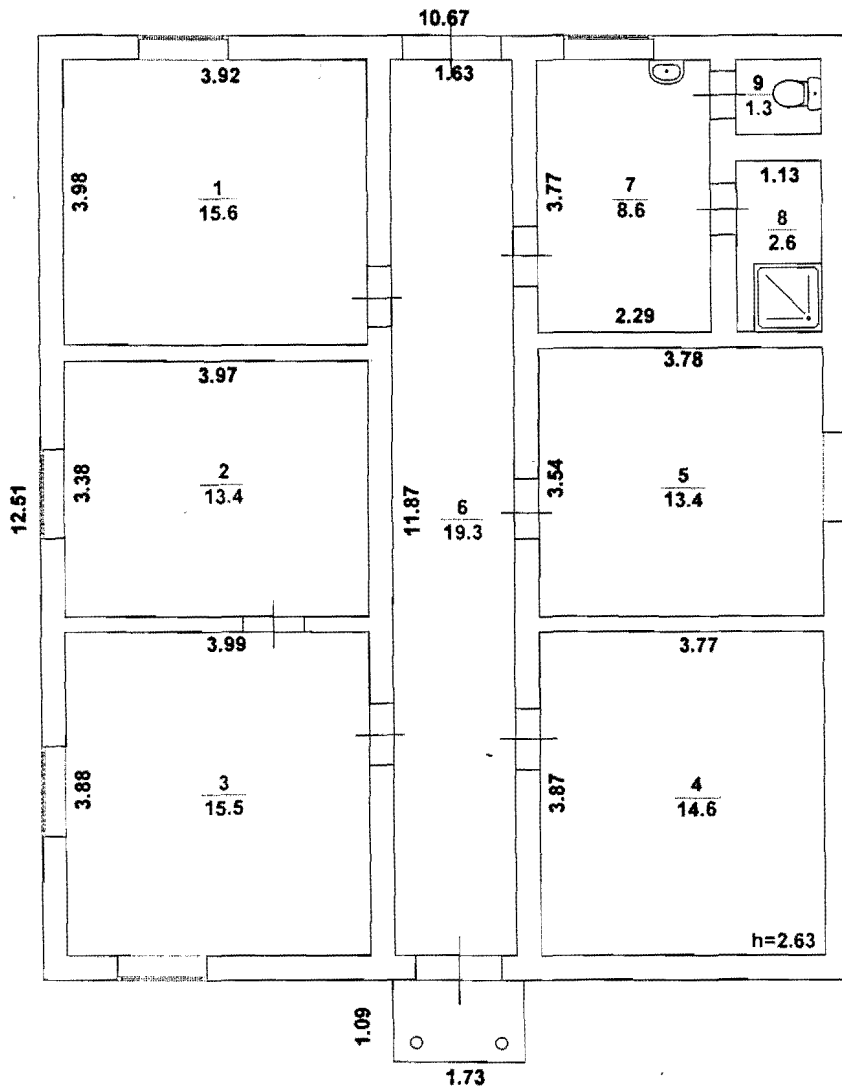
| Отоплива ная пло- щадь | Тип отоплени я | Водо- провод | Канали- зация | Электро- снабжение | Централизо- ванное горячее водоснабжение | Газо- снабжение | Лифт (штук) | | Мусоро- провод | # | |
|------------------------------|----------------------|-----------------|------------------|-----------------------|--|--------------------|------------------------|-------------------|-------------------|----|----|
| | | | | | | | грузопас- сажирский | пассажи- рский | | | |
| 1 | 2 | 3 | 4 | 5 | 6 | 7 | 8 | 9 | 10 | 11 | 12 |
| 104,3 | электр. | | септик | 104,3 | | | | | | | |

IV. Определение инвентаризационной стоимости здания (строения), руб.

| № сбор- ника | № таб- лицы | Едини- ца из- мере- ния | Коли- чество единиц | Стоимость единицы измерения | Поправки | | | Стоимость единицы с поправка- ми | Восстановитель- ная стоимость | Износ, % | Действительная стоимость |
|--------------------|----------------|----------------------------------|---------------------------|-----------------------------------|------------|---|----|---|----------------------------------|-------------|-----------------------------|
| | | | | | Кл. р-н | | | | | | |
| 3 | 4 | 5 | 6 | 7 | 8 | 9 | 10 | 11 | 12 | 13 | 14 |
| 26/1 | 128 | м ³ | 391 | 24,7 | 1,12 | | | 27,66 | 843 046 | 0 | 843 046 |

Факт. Пролет ПД
 изюса (Гр. 2) У
 элемент- изюса
 11

ПОЭТАЖНЫЙ ПЛАН



Лит 1
 Н=2.93

| РФ | Филмал ФГУП "Ростехинвентаризация-Федеральное БТИ" по Ханты-Мансийскому АО-Югра Нефтеюганское отделение | | Инвентарный № _____ |
|-------------|--|-----------------|------------------------|
| Лист № 2 | Нефтеюганский район п. Сивыс-Ях Здание управления технологическим процессом | | Масштаб 1:100 |
| Дата | Исполнитель | Ф.И.О. | Подпись |
| 22.02.11. | Техник | Лазарева Л.К. | <i>[Signature]</i> |
| 22.02.11. | Инженер | Бастрикова И.В. | <i>[Signature]</i> |
| 22.02.11. | Зам.начальника | Штульберг Н.В. | <i>[Signature]</i> |

Экспликация к поэтажному плану (строения)

Нефтеюганский район. Поселок Сивыс-Ях. Здание управления технологическим процессом.

| Литера по плану | Этаж (начиная с первого и т.д.) | № помещения (квартиры и пр.) | № помещения по плану | Назначение частей помещения | Формула подсчета площади по внутреннему обмеру | Площадь по внутреннему обмеру, кв м | | | Высота по внутреннему обмеру, м | Примечания |
|-----------------|---------------------------------|------------------------------|----------------------|-----------------------------|--|-------------------------------------|-------------|-----------------------|---------------------------------|------------|
| | | | | | | Общая полезная | В том числе | | | |
| | | | | | | | Основная | Подсобная (складская) | | |
| 1 | 1 | | 1 | кабинет | $3,92 \times 3,98$ | 15,6 | 15,6 | | 2,63 | |
| | | | 2 | щитовая | $3,97 \times 3,38$ | 13,4 | | 13,4 | | |
| | | | 3 | операторная | $3,99 \times 3,88$ | 15,5 | 15,5 | | | |
| | | | 4 | насосная | $3,77 \times 3,87$ | 14,6 | | 14,6 | | |
| | | | 5 | лаборатория | $3,78 \times 3,54$ | 13,4 | 13,4 | | | |
| | | | 6 | коридор | $11,87 \times 1,63$ | 19,3 | | 19,3 | | |
| | | | 7 | умывальная | $3,77 \times 2,29$ | 8,6 | | 8,6 | | |
| | | | 8 | душевая | $1,13 \times 2,26$ | 2,6 | | 2,6 | | |
| | | | 9 | туалет | $1,15 \times 1,14$ | 1,3 | | 1,3 | | |
| | | | | Итого по строению: | | 104,3 | 44,5 | 59,8 | | |
| | | | | | | | | | | |
| | | | | | | | | | | |
| | | | | | | | | | | |
| | | | | | | | | | | |
| | | | | | | | | | | |
| | | | | | | | | | | |
| | | | | | | | | | | |
| | | | | | | | | | | |
| | | | | | | | | | | |
| | | | | | | | | | | |
| | | | | | | | | | | |
| | | | | | | | | | | |

Инвентарная карточка на здание (теплую пристройку)

Здание насосной наливных стояков Лит. 2 группа капитальности _____
(наименование или назначение)

(местоположение): **Нефтеюганский район, п. Сивыс-Ях**

I. Общие сведения

| № пристройки (начала строительства) | Год последнего капремонта (степень готовности) | Этажность | | Площадь в кв. м | | | |
|---|---|-----------|-----------|-----------------|-------|----------|-----------------|
| | | надземная | подземная | застройки | общая | основная | вспомогательная |
| 1 | 2 | 3 | 4 | 5 | 6 | 7 | 8 |
| 2010 | | 1 | | 49,5 | 39,8 | 39,8 | - |

II. Исчисление площадей и объемов частей здания (строения) (подвалов, полуподвалов, пристроек и т.п.)

| Наименование части строения или пристройки | Формулы для подсчета площадей по наружному обмеру | Площадь, кв. м | Высота, м | Объем, куб. м |
|---|--|----------------|--------------|------------------|
| 1 | 2 | 3 | 4 | 5 |
| <i>Здание насосной наливных стояков</i> | <i>9,19*5,39</i> | <i>49,5</i> | <i>2,88</i> | <i>143</i> |

III. Благоустройство здания (строения), кв. м

| Отделыва емая пло щадь | Тип отоплени я | Водо провод | Канали зация | Электро снабжение | Централизо ванное горячее водоснабжение | Газо снабжение | Лифт (штук) | | Мусоро провод | | |
|------------------------------|----------------------|----------------|-----------------|----------------------|---|-------------------|-----------------------|------------------|------------------|----|----|
| | | | | | | | грузопас сажирский | пассажи рский | | | |
| 1 | 2 | 3 | 4 | 5 | 6 | 7 | 8 | 9 | 10 | 11 | 12 |
| | | | | 39,8 | | | | | | | |

IV. Определение инвентаризационной стоимости здания (строения), руб.

| № сбор ника | № таб лицы | Едини ца из мере ния | Коли чество единиц | Стоимость единицы измерения | Поправки | | | Стоимость единицы с поправка ми | Восстановитель ная стоимость | Износ, % | Действительная стоимость |
|-------------------|---------------|-------------------------------|--------------------------|-----------------------------------|------------|---|----|--|---------------------------------|-------------|-----------------------------|
| | | | | | Кл. р-н | | | | | | |
| 3 | 4 | 5 | 6 | 7 | 8 | 9 | 10 | 11 | 12 | 13 | 14 |
| 24/1 | 128 | м ³ | 143 | 23,9 | 1,12 | | | 26,77 | 298 363 | 0 | 298 363 |

VI. Описание конструктивных элементов и определение процента износа

| №№ п.п. | Наименование конструктивных элементов | Описание элементов | Техническое состояние элементов | Удельные веса по таблице | Цен. коэффициенты | Уд. веса после применения ц. коэфф. | Кэф-фициенты заверш. шенн. | Факт. уд. веса с попра-вками | Проце-износа элемен-тов |
|---------|---------------------------------------|---|---------------------------------|--|-------------------|-------------------------------------|----------------------------|------------------------------|-------------------------|
| 1 | 2 | 3 | 4 | 5 | 6 | 7 | 8 | 9 | 10 |
| 1 | Фундамент | Метал. трубы | | | | | | | |
| 2 | Стены | Керамзитобетонные блоки | | | | | | | |
| 3 | Перегородки | - | | | | | | | |
| 4 | Перекрытие | Деревянное утепленное | | | | | | | |
| 5 | Крыша | Металлическая | | | | | | | |
| 6 | Пол | Бетонный | | | | | | | |
| 7 | Окна | 2-е створные, деревянные | | | | | | | |
| 8 | Двери | Простые | | | | | | | |
| 9 | Отделка | Штукатурка | | | | | | | |
| | | Заверш. стр. = $\frac{(гр. 9) \times 100}{(гр. 7)} \times 100 = 0 \%$ | | % износа = $\frac{(гр. 11) \times 100}{(гр. 7)} \times 100 = \%$ | | | | | |

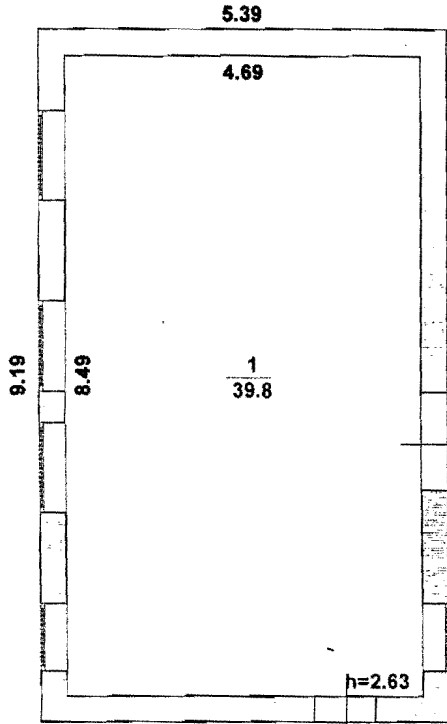
Перечень документов, приложенных к карточке

| №№ п.п. | Наименование | Дата составления | Масштаб | К-во листов | Примечание |
|---------|----------------|------------------|---------|-------------|------------|
| 1 | 2 | 3 | 4 | 5 | 6 |
| 1 | Позтажный план | 22.02.11 | 1:100 | 1 | |
| 2 | Экспликация | 22.02.11 | б/м | 1 | |

Отметки об обследовании

| Дата обследования | Ф.И.О. | Подпись исполнителя | Ф.И.О. | Подпись проверяющего | Ф.И.О. | Подпись Зам.начальника |
|-------------------|---------------|----------------------|-----------------|------------------------|----------------|------------------------|
| 07.02.2011. | Лазарева Л.К. | <i>Л.К. Лазарева</i> | Бастрикова И.В. | <i>И.В. Бастрикова</i> | Штульберг Н.В. | <i>Н.В. Штульберг</i> |

ПОЭТАЖНЫЙ ПЛАН



Лит 2
H=2.88

| | | | |
|-------------|---|-----------------|------------------------|
| РФ | Филiaal ФГУП "Ростехинвентаризация-Федеральное БТИ" по Ханты-Мансийскому АО-Югра Нефтеюганское отделение | | Инвентарный № _____ |
| Лист № 3 | Нефтеюганский район п. Сивыс-Ях Здание насосной наливных стояков | | Масштаб 1 : 100 |
| Дата | Исполнитель | Ф.И.О. | Подпись |
| 22.02.11. | Техник | Лазарева Л.К. | <i>Л.К. Лазарева</i> |
| 22.02.11. | Инженер | Бастрикова И.В. | <i>И.В. Бастрикова</i> |
| 22.02.11. | Зам.начальника | Штульберг Н.В. | <i>Н.В. Штульберг</i> |

1d

Экспликация

к поэтажному плану (строения)

Нефтеюганский район. Поселок Сивыс-Ях. Здание наливных станков.

| Литера по плану | Этаж (начиная с первого и т.д.) | № помещения (квартиры и пр.) | № помещения по плану | Назначение частей помещения | Формула подсчета площади по внутреннему обмеру | Площадь по внутреннему обмеру, кв м | | | Высота по внутреннему обмеру, м | Примечания |
|-----------------|---------------------------------|------------------------------|----------------------|-----------------------------|--|-------------------------------------|-------------|-----------------------|---------------------------------|------------|
| | | | | | | Общая полезная | В том числе | | | |
| | | | | | | | Основная | Подсобная (складская) | | |
| 2 | 1 | | 1 | насосная | 4,69*8,49 | 39,8 | 39,8 | | 2,63 | |
| | | | | | | | | | | |
| | | | | Итого по строению: | | 39,8 | 39,8 | | | |
| | | | | | | | | | | |
| | | | | | | | | | | |
| | | | | | | | | | | |
| | | | | | | | | | | |
| | | | | | | | | | | |
| | | | | | | | | | | |
| | | | | | | | | | | |
| | | | | | | | | | | |
| | | | | | | | | | | |
| | | | | | | | | | | |
| | | | | | | | | | | |
| | | | | | | | | | | |
| | | | | | | | | | | |
| | | | | | | | | | | |

3

Инвентарная карточка на здание (теплую пристройку)

Здание технологической насосной Лит. 3 группа капитальности _____
(наименование или назначение)

Местоположение: **Нефтеюганский район, п. Сивыс-Ях**

I. Общие сведения

| № пристройки (начало капитальности) | Год последнего капремонта (степень готовности) | Этажность | | Площадь в кв. м | | | |
|---|---|-----------|-----------|-----------------|-------|----------|-----------------|
| | | надземная | подземная | застройки | общая | основная | вспомогательная |
| 1 | 2 | 3 | 4 | 5 | 6 | 7 | 8 |
| 2010 | | 1 | | 69,4 | 64,0 | 64,0 | - |

**II. Исчисление площадей и объемов частей здания (строения)
(подвалов, полуподвалов, пристроек и т.п.)**

| Наименование части здания или пристройки | Формулы для подсчета площадей по наружному обмеру | Площадь, кв. м | Высота, м | Объем, куб. м |
|---|--|----------------|--------------|------------------|
| 1 | 2 | 3 | 4 | 5 |
| Здание технологической насосной | 10,97*6,33 | 69,4 | 3,60 | 250 |

III. Благоустройство здания (строения), кв. м

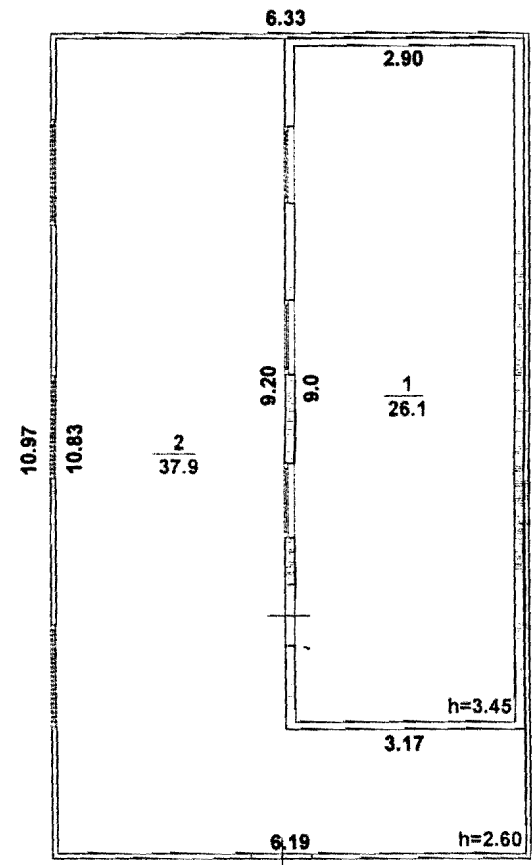
| № здания | Тип отопления | Водо- провод | Канали- зация | Электро- снабжение | Централизо- ванное горячее водоснабжение | Газо- снабжение | Лифт (штук) | | Мусоро- провод | 11 | 12 |
|----------|------------------|-----------------|------------------|-----------------------|--|--------------------|------------------------|-------------------|-------------------|----|----|
| | | | | | | | грузопас- сажирский | пассажи- рский | | | |
| 1 | 2 | 3 | 4 | 5 | 6 | 7 | 8 | 9 | 10 | 11 | 12 |
| | | | | 64,0 | | | | | | | |

IV. Определение инвентаризационной стоимости здания (строения), руб.

| № здания | № таб- лицы | Едини- ца из- мере- ния | Коли- чество единиц | Стоимость единицы измерения | Поправки | | | Стоимость единицы с поправка- ми | Восстановитель- ная стоимость | Износ, % | Действительная стоимость |
|----------|----------------|----------------------------------|---------------------------|-----------------------------------|----------|---|----|---|----------------------------------|-------------|-----------------------------|
| | | | | | 8 | 9 | 10 | | | | |
| 1 | 4 | 5 | 6 | 7 | 8 | 9 | 10 | 11 | 12 | 13 | 14 |
| 2010 | 128 | м ³ | 250 | 24,7 | 1,12 | | | 27,66 | 538 955 | 0 | 538 955 |

Проект / Промышленность
 (стр. 6 из 10)
 7/10

ПОЭТАЖНЫЙ ПЛАН



Лит 3
 Н=3.60

| РФ | Филиал ФГУП "Ростехинвентаризация-Федеральное БТИ" по Ханты-Мансийскому АО-Югра Нефтеюганское отделение | | Инвентарный № _____ |
|-----------|---|-----------------|------------------------|
| Лист № 4 | Нефтеюганский район п. Сивьес-Ях Здание технологической насосной | | Масштаб 1:100 |
| Дата | Исполнитель | Ф.И.О. | Подпись |
| 22.02.11. | Техник | Лазарева Л.К. | <i>Л.К. Лазарева</i> |
| 22.02.11. | Инженер | Бастрикова И.В. | <i>И.В. Бастрикова</i> |
| 22.02.11. | Зам.начальника | Штульберг Н.В. | <i>Н.В. Штульберг</i> |

Экспликация

к поэтажному плану (строения)

Нефтеюганский район. Поселок Сивыс-Ях. Здание насосная технологическая.

| Этаж | Этаж (начинается с первого и т.д.) | № помещения (квартиры и пр.) | № помещения по плану | Назначение частей помещения | Формула подсчета площади по внутреннему обмеру | Площадь по внутреннему обмеру, кв м | | | Высота по внутреннему обмеру, м | Примечания |
|------|------------------------------------|------------------------------|----------------------|-----------------------------|--|-------------------------------------|-------------|-----------------------|---------------------------------|------------|
| | | | | | | Общая полезная | В том числе | | | |
| | | | | | | | Основная | Подсобная (складская) | | |
| | 1 | | 1 | насосная | 9*2,90 | 26,1 | 26,1 | | 3,45 | |
| | | | 2 | насосная | 6,19*10,83-9,20*3,17 | 37,9 | 37,9 | | 2,60 | |
| | | | | Итого по строению: | | 64,0 | 64,0 | | | |
| | | | | | | | | | | |
| | | | | | | | | | | |
| | | | | | | | | | | |
| | | | | | | | | | | |
| | | | | | | | | | | |
| | | | | | | | | | | |
| | | | | | | | | | | |
| | | | | | | | | | | |
| | | | | | | | | | | |
| | | | | | | | | | | |
| | | | | | | | | | | |
| | | | | | | | | | | |
| | | | | | | | | | | |
| | | | | | | | | | | |
| | | | | | | | | | | |
| | | | | | | | | | | |
| | | | | | | | | | | |
| | | | | | | | | | | |
| | | | | | | | | | | |
| | | | | | | | | | | |

Инвентарная карточка на здание (теплую пристройку)

Здание котельной Лит. 4 группа капитальности _____
(наименование или назначение)

(местоположение): Нефтеюганский район, п. Сивыс-Ях

I. Общие сведения

| № застройки (начала строительства) | Год последнего капремонта (степень готовности) | Этажность | | Площадь в кв. м | | | |
|------------------------------------|--|-----------|-----------|-----------------|-------|----------|-----------------|
| | | надземная | подземная | застройки | общая | основная | вспомогательная |
| 1 | 2 | 3 | 4 | 5 | 6 | 7 | 8 |
| 2010 | | 1 | | 57,4 | 53,5 | 53,5 | - |

II. Исчисление площадей и объемов частей здания (строения) (подвалов, полуподвалов, пристроек и т.п.)

| Наименование части строения или пристройки | Формулы для подсчета площадей по наружному обмеру | Площадь, кв. м | Высота, м | Объем, куб. м |
|--|---|----------------|-----------|---------------|
| 1 | 2 | 3 | 4 | 5 |
| Здание котельной | $6,26 \times 9,17$ | 57,4 | 5,07 | 291 |

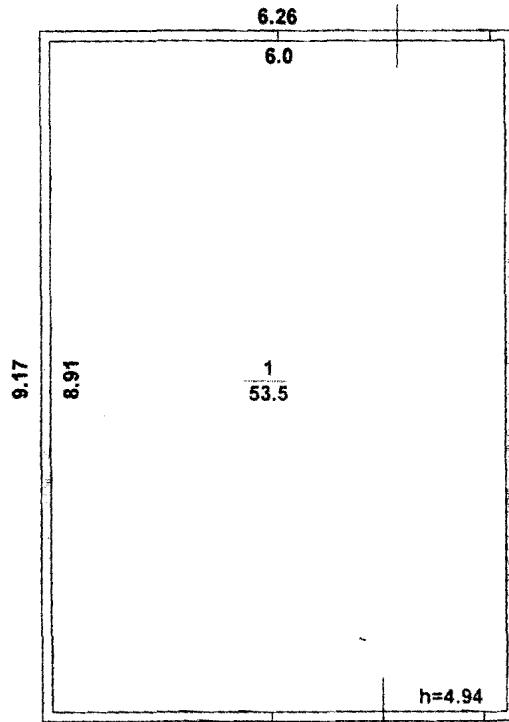
III. Благоустройство здания (строения), кв. м

| № инв. площадь | Тип отопления | Водо-провод | Канали-зация | Электро-снабжение | Централизо-ванное горячее водоснабжение | Газо-снабжение | Лифт (штук) | | Мусоро-провод | | |
|----------------|---------------|-------------|--------------|-------------------|---|----------------|--------------------|---------------|---------------|----|----|
| | | | | | | | грузопас-сажирский | пассажи-рский | | | |
| 1 | 2 | 3 | 4 | 5 | 6 | 7 | 8 | 9 | 10 | 11 | 12 |
| | | | | 53,5 | | | | | | | |

IV. Определение инвентаризационной стоимости здания (строения), руб.

| № бор-щика | № таб-лицы | Едини-ца из-мере-ния | Коли-чество единиц | Стоимость единицы измерения | Поправки | | | Стоимость единицы с поправка-ми | Восстановитель-ная стоимость | Износ, % | Действительная стоимость |
|------------|------------|----------------------|--------------------|-----------------------------|----------|---|----|---------------------------------|------------------------------|----------|--------------------------|
| | | | | | 8 | 9 | 10 | | | | |
| 3 | 4 | 5 | 6 | 7 | 8 | 9 | 10 | 11 | 12 | 13 | 14 |
| 26/1 | 128 | м ³ | 291 | 24,7 | 1,12 | | | 27,66 | 627 343 | 0 | 327 343 |

ПОЭТАЖНЫЙ ПЛАН



Лит 4
H=5.07

| | | | |
|--------------------|--|-----------------|------------------------|
| РФ | Филиал ФГУП "Ростехинвентаризация-Федеральное БТИ" по Ханты-Мансийскому АО-Югра Нефтеюганское отделение | | Инвентарный № _____ |
| Лист № <u>4</u> | Нефтеюганский район п. Сивыс-Ях Здание котельной | | Масштаб 1:100 |
| Дата | Исполнитель | Ф.И.О. | Подпись |
| 22.02.11. | Техник | Лазарева Л.К. | <i>Л.К. Лазарева</i> |
| 22.02.11. | Инженер | Бастрикова И.В. | <i>И.В. Бастрикова</i> |
| 22.02.11. | Зам.начальника | Штульберг Н.В. | <i>Н.В. Штульберг</i> |

Инвентарная карточка на здание (теплую пристройку)

Здание пожарной насосной станции Лит. 5 группа капитальности _____
(наименование или назначение)

(местоположение): Нефтеюганский район, п. Сивыс-Ях

I. Общие сведения

| Этаж застройки | Год последнего капремонта (степень готовности) | Этажность | | Площадь в кв. м | | | |
|----------------|--|-----------|-----------|-----------------|-------|----------|-----------------|
| | | надземная | подземная | застройки | общая | основная | вспомогательная |
| 1 | 2 | 3 | 4 | 5 | 6 | 7 | 8 |
| 10 | | 1 | | 44,0 | 36,9 | 36,9 | - |

II. Исчисление площадей и объемов частей здания (строения)
(подвалов, полуподвалов, пристроек и т.п.)

| Наименование части здания или пристройки | Формулы для подсчета площадей по наружному обмеру | Площадь, кв. м | Высота, м | Объем, куб. м |
|--|---|----------------|-----------|---------------|
| 1 | 2 | 3 | 4 | 5 |
| Здание пожарной насосной станции | $6,98 \times 6,30$ | 44,0 | 3,50 | 154 |

III. Благоустройство здания (строения), кв. м

| № табл. | Тип отопления | Водопровод | Канализация | Электро-снабжение | Централизованное горячее водоснабжение | Газо-снабжение | Лифт (штук) | | Мусоропровод | 11 | 12 |
|---------|---------------|------------|-------------|-------------------|--|----------------|-------------------|--------------|--------------|----|----|
| | | | | | | | грузопассажирский | пассажирский | | | |
| 1 | 2 | 3 | 4 | 5 | 6 | 7 | 8 | 9 | 10 | 11 | 12 |
| | | | | 36,9 | | | | | | | |

IV. Определение инвентаризационной стоимости здания (строения), руб.

| № табл. | Единица измерения | Количество единиц | Стоимость единицы измерения | Поправки | | | Стоимость единицы с поправками | Восстановительная стоимость | Износ, % | Действительная стоимость |
|---------|-------------------|-------------------|-----------------------------|----------|---|----|--------------------------------|-----------------------------|----------|--------------------------|
| | | | | 8 | 9 | 10 | | | | |
| 4 | 5 | 6 | 7 | 8 | 9 | 10 | 11 | 12 | 13 | 14 |
| 10 | м ² | 154 | 23,9 | 1,12 | | | 26,77 | 321 314 | 0 | 321 314 |

VI. Описание конструктивных элементов и определение процента износа

| 1 | 2 | 3 | 4 | 5 | 6 | 7 | 8 | 9 | 10 | 11 |
|---------------------------------------|--------------------|---|--------------------------|-------------------|--|-------------------------|-----------------------------|--------------------------|--------------------------------|----|
| Наименование конструктивных элементов | Описание элементов | Техническое состояние элементов | Удельные веса по таблице | Цен. коэффициенты | Уд. веса после применения ц. коэфф. | Коэффициенты завершения | Факт. уд. веса с поправками | Процент износа элементов | Процент износа (гр.6/гр.7)/100 | |
| 1 | Фундамент | Метал. трубы | | | | | | | | |
| 2 | Стены | Керамзитобетонные блоки, обшиты сайдингом | | | | | | | | |
| 3 | Перегородки | - | | | | | | | | |
| 4 | Перекрытие | Панели сэндвич | | | | | | | | |
| 5 | Крыша | Металлическая | | | | | | | | |
| 6 | Пол | Бетонный | | | | | | | | |
| 7 | Окна | 2-е глухие, пластиковые | | | | | | | | |
| 8 | Двери | Металлические | | | | | | | | |
| 9 | Отделка | Штукатурка | | | | | | | | |
| | | Заверш. стр. = $\frac{(\text{гр. 9}) \times 100}{(\text{гр. 7})} = \dots \times 100 = 0 \%$ | | | % износа = $\frac{(\text{гр. 11}) \times 100}{(\text{гр. 7})} = \dots \times 100 = \dots \%$ | | | | | |

Перечень документов, приложенных к карточке

| №№ п.п. | Наименование | Дата составления | Масштаб | К-во листов | Примечание |
|---------|----------------|------------------|---------|-------------|------------|
| 1 | 2 | 3 | 4 | 5 | 6 |
| 1 | Позтажный план | 22.02.11 | 1:100 | 1 | |
| 2 | Экспликация | 22.02.11 | б/м | 1 | |

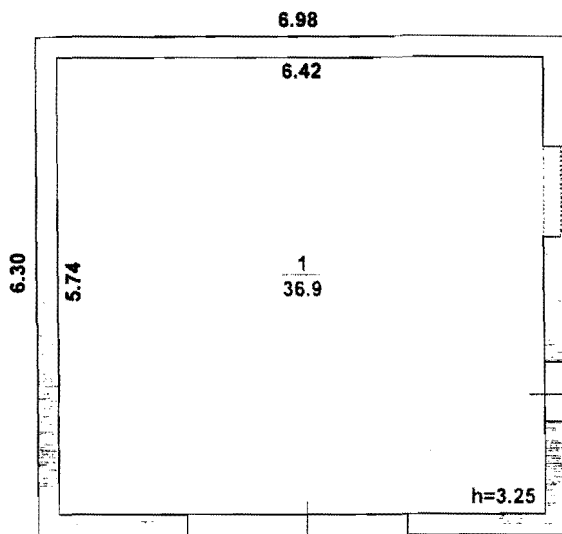
Отметки об обследованиях

| Дата обследования | Ф.И.О. | Подпись исполнителя | Ф.И.О. | Подпись проверяющего | Ф.И.О. | Подпись Зам. начальника |
|-------------------|---------------|---------------------|-----------------|----------------------|----------------|-------------------------|
| 07.02.2011. | Лазарева Л.К. | | Бастрикова И.В. | | Штульберг Н.В. | |

товарная форма

20

ПОЭТАЖНЫЙ ПЛАН



Лит 5
H=3.50

| | | | |
|-------------|--|-----------------|-------------------------|
| РФ | Филиал ФГУП "Ростехинвентаризация-Федеральное БТИ" по Ханты-Мансийскому АО-Югра Нефтеюганское отделение | | Инвентарный № _____ |
| Лист № 4 | Нефтеюганский район п. Сивьс-Ях Здание пожарной насосной станции | | Масштаб 1:100 |
| Дата | Исполнитель | Ф.И.О. | Подпись |
| 22.02.11. | Техник | Лазарева Л.К. | <i>Л. Лазарева</i> |
| 22.02.11. | Инженер | Бастрикова И.В. | <i>И. В. Бастрикова</i> |
| 22.02.11. | Зам.начальника | Штульберг Н.В. | <i>Н. В. Штульберг</i> |

11

%

1ка

2

Экспликация к поэтажному плану (строения)

Нефтеюганский район. Поселок Сивыс-Ях. Здание пожарной насосной станции.

| Литера по плану | Этаж (начиная с первого и т.д.) | № помещения (квартиры и пр.) | № помещения по плану | Назначение частей помещения | Формула подсчета площади по внутреннему обмеру | Площадь по внутреннему обмеру, кв м | | | Высота по внутреннему обмеру, м | Примечания |
|---------------------------|---------------------------------|------------------------------|----------------------|-----------------------------|--|-------------------------------------|-------------|-----------------------|---------------------------------|------------|
| | | | | | | Общая полезная | В том числе | | | |
| | | | | | | | Основная | Подсобная (складская) | | |
| Б | 1 | | 1 | пожарная насосная | 5,74*6,42 | 36,9 | 36,9 | | 3,25 | |
| Итого по строению: | | | | | | 36,9 | 36,9 | | | |
| | | | | | | | | | | |
| | | | | | | | | | | |
| | | | | | | | | | | |
| | | | | | | | | | | |
| | | | | | | | | | | |
| | | | | | | | | | | |
| | | | | | | | | | | |
| | | | | | | | | | | |
| | | | | | | | | | | |
| | | | | | | | | | | |
| | | | | | | | | | | |
| | | | | | | | | | | |
| | | | | | | | | | | |
| | | | | | | | | | | |
| | | | | | | | | | | |
| | | | | | | | | | | |
| | | | | | | | | | | |
| | | | | | | | | | | |
| | | | | | | | | | | |
| | | | | | | | | | | |
| | | | | | | | | | | |
| | | | | | | | | | | |
| | | | | | | | | | | |
| | | | | | | | | | | |
| | | | | | | | | | | |

Инвентарная карточка на здание (теплую пристройку)

Блок-бокс артскважины Лит. **б** группа капитальности _____
(наименование или назначение)

адрес (местоположение): **Нефтеюганский район, п. Сивыс-Ях**

I. Общие сведения

| Год постройки (начала строительства) | Год последнего капремонта (степень готовности) | Этажность | | Площадь в кв. м | | | |
|--------------------------------------|--|-----------|-----------|-----------------|-------|----------|-----------------|
| | | надземная | подземная | застройки | общая | основная | вспомогательная |
| 1 | 2 | 3 | 4 | 5 | 6 | 7 | 8 |
| 2010 | | 1 | | 20,3 | 18,5 | 18,5 | - |

II. Исчисление площадей и объемов частей здания (строения)
(подвалов, полуподвалов, пристроек и т.п.)

| Наименование части строения или пристройки | Формулы для подсчета площадей по наружному обмеру | Площадь, кв. м | Высота, м | Объем, куб. м |
|--|---|----------------|-----------|---------------|
| 1 | 2 | 3 | 4 | 5 |
| Блок-бокс артскважины | $6,24 \times 3,26$ | 20,3 | 2,50 | 51 |

III. Благоустройство здания (строения), кв. м

| № табл. | Тип отопления | Водопровод | Канализация | Электро-снабжение | Централизованное горячее водоснабжение | Газоснабжение | Лифт (штук) | | Мусоропровод | 11 | 12 |
|---------|---------------|------------|-------------|-------------------|--|---------------|-------------------|--------------|--------------|----|----|
| | | | | | | | грузопассажирский | пассажирский | | | |
| 1 | 2 | 3 | 4 | 5 | 6 | 7 | 8 | 9 | 10 | | |
| | | | | 18,5 | | | | | | | |

IV. Определение инвентаризационной стоимости здания (строения), руб.

| № табл. | Единица измерения | Количество единиц | Стоимость единицы измерения | Поправки | | | Стоимость единицы с поправками | Восстановительная стоимость | Износ, % | Действительная стоимость |
|---------|-------------------|-------------------|-----------------------------|----------|---|----|--------------------------------|-----------------------------|----------|--------------------------|
| | | | | 8 | 9 | 10 | | | | |
| 4 | 5 | 6 | 7 | 8 | 9 | 10 | 11 | 12 | 13 | 14 |
| 128 | м ³ | 51 | 34 | 1,12 | | | 38,08 | 151 366 | 0 | 151 366 |

VI. Описание конструктивных элементов и определение процента износа

| №№ п.п. | Наименование конструктивных элементов | Описание элементов | Техническое состояние элементов | Удельные веса по таблице | Цен. коэффициенты | Уд. веса после применения ц. коэфф. | Кэф-фициенты заверш. | Факт. уд. веса с попра-вками | Процент износа элемен-тов | Примечание (гр. 7) |
|---------|---------------------------------------|--|---------------------------------|--------------------------|---|-------------------------------------|----------------------|------------------------------|---------------------------|--------------------|
| 1 | 2 | 3 | 4 | 5 | 6 | 7 | 8 | 9 | 10 | 11 |
| 1 | Фундамент | Метал. трубы | | | | | | | | |
| 2 | Стены | Керамзитобетонные блоки, обшиты сайдингом | | | | | | | | |
| 3 | Перегородки | - | | | | | | | | |
| 4 | Перекрытие | Панели сэндвич | | | | | | | | |
| 5 | Крыша | Металлическая | | | | | | | | |
| 6 | Пол | Бетонный | | | | | | | | |
| 7 | Окна | 2-е глухие, пластиковые | | | | | | | | |
| 8 | Двери | Металлические | | | | | | | | |
| 9 | Отделка | Штукатурка | | | | | | | | |
| | | Заверш. стр. = $\frac{(гр. 9) \times 100}{(гр. 7)} \times 100 = 0\%$ | | | % износа = $\frac{(гр. 11) \times 100}{(гр. 7)} \times 100 =$ % | | | | | |

Перечень документов, приложенных к карточке

| №№ п.п. | Наименование | Дата составления | Масштаб | К-во листов | Примечание |
|---------|----------------|------------------|---------|-------------|------------|
| 1 | 2 | 3 | 4 | 5 | 6 |
| 1 | Позтажный план | 22.02.11 | 1:100 | 1 | |
| 2 | Экспликация | 22.02.11 | б/м | 1 | |

Отметки об обследованиях

| Дата обследования | Ф.И.О. | Подпись исполнителя | Ф.И.О. | Подпись проверяющего | Ф.И.О. | Подпись Зам. начальника |
|-------------------|---------------|----------------------|-----------------|------------------------|----------------|-------------------------|
| 07.02.2011. | Лазарева Л.К. | <i>Л.К. Лазарева</i> | Бастрикова И.В. | <i>И.В. Бастрикова</i> | Штульберг Н.В. | <i>Н.В. Штульберг</i> |

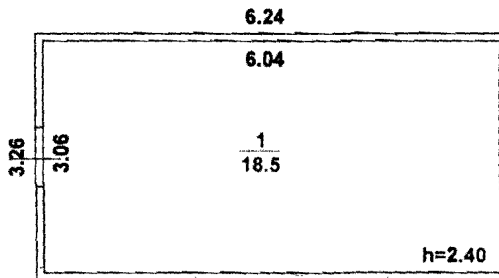
Экспликация
к поэтажному плану (строения)

Нефтеюганский район. Поселок Сивыс-Ях. Блок-бокс артскважины.

| Литера по плану | Этаж (начиная с первого и т.д.) | № помещения (квартиры и пр.) | № помещения по плану | Назначение частей помещения | Формула подсчета площади по внутреннему обмеру | Площадь по внутреннему обмеру, кв м | | | Высота по внутреннему обмеру, м | Примечания |
|-----------------|---------------------------------|------------------------------|----------------------|-----------------------------|--|-------------------------------------|-------------|-----------------------|---------------------------------|------------|
| | | | | | | Общая полезная | В том числе | | | |
| | | | | | | | Основная | Подсобная (складская) | | |
| 6 | 1 | | 1 | блок-бокс | 6,04*3,06 | 18,5 | 18,5 | | 2,40 | |
| | | | | | | | | | | |
| | | | | | Итого по строению: | 18,5 | 18,5 | | | |
| | | | | | | | | | | |
| | | | | | | | | | | |
| | | | | | | | | | | |
| | | | | | | | | | | |
| | | | | | | | | | | |
| | | | | | | | | | | |
| | | | | | | | | | | |
| | | | | | | | | | | |
| | | | | | | | | | | |
| | | | | | | | | | | |
| | | | | | | | | | | |
| | | | | | | | | | | |
| | | | | | | | | | | |
| | | | | | | | | | | |
| | | | | | | | | | | |
| | | | | | | | | | | |
| | | | | | | | | | | |
| | | | | | | | | | | |
| | | | | | | | | | | |
| | | | | | | | | | | |
| | | | | | | | | | | |
| | | | | | | | | | | |
| | | | | | | | | | | |
| | | | | | | | | | | |
| | | | | | | | | | | |
| | | | | | | | | | | |
| | | | | | | | | | | |
| | | | | | | | | | | |
| | | | | | | | | | | |

ПОЭТАЖНЫЙ ПЛАН

НТ
:а
х
00



Лит 6
H=2.50

%

ИКА

| № | Филиал ФГУП "Ростехинвентаризация-Федеральное БТИ" по Ханты-Мансийскому АО-Югра Нефтеюганское отделение | | Инвентарный № |
|-----------|--|--|------------------------|
| | Лист № 4 | Нефтеюганский район п. Сивыс-Ях Блок-Бокс артескважины | |
| Дата | Исполнитель | Ф.И.О. | Подпись |
| 22.02.11. | Техник | Лазарева Л.К. | <i>Л.К. Лазарева</i> |
| 22.02.11. | Инженер | Бастрикова И.В. | <i>И.В. Бастрикова</i> |
| 22.02.11. | Зам.начальника | Штульберг Н.В. | <i>Н.В. Штульберг</i> |

Инвентарная карточка на холодное строение (пристройку) или сооружение
Печь трубчатая АНУ-1,25 ВОМ

(наименование объекта)

I. Общие сведения

Назначение и мощность производственное

| № п.п. | Наименование | Год ввода в эксплуатацию | Год последнего капремонта | Протяженность, (длина), м | Ширина, (диаметр) м | Высота, (глубина) м | Площадь, кв. м | Площадь застройки, кв. м | Объем, куб. м |
|--------|-----------------------------|--------------------------|---------------------------|---------------------------|---------------------|---------------------|----------------|--------------------------|---------------|
| 1 | 2 | 3 | 4 | 5 | 6 | 7 | 8 | 9 | 10 |
| 2.1 | Печь трубчатая АНУ-1,25 ВОМ | 2010 | | 4,62 | 1,12 | | | 5,2 | 6 |

Исчисление площадей и объемов частей здания (сооружения)

| Наименование части строения или пристройки | Формулы для подсчета площадей по наружному обмеру | Площадь кв. м | Высота, (глубина), м | Объем, куб. м |
|--|---|---------------|----------------------|---------------|
| 1 | 2 | 3 | 4 | 5 |
| Печь трубчатая АНУ-1,25 ВОМ | 1,12*4,62 | 5,2 | 1,12 | 6 |

Описание конструктивных элементов строения или сооружения

| № п.п. | Наименование конструктивного элемента | Техническое описание конструктивных элементов (материал, конструкция, отделка и прочее) | Описание технического состояния |
|--------|---------------------------------------|---|---------------------------------|
| 1 | 2 | 3 | 4 |
| 1 | Фундамент | Бетонный | хорошее |
| 2 | Конструкции | Металлическая | хорошее |
| | | Итого 0 % износа | |

Инвентарная карточка на холодное строение (пристройку) или сооружение

Печь трубчатая АНУ-1,25 ВОМ

(наименование объекта)

I. Общие сведения

Назначение и мощность производственное

| № п.п. | Наименование | Год ввода в эксплуатацию | Год последнего капремонта | Протяженность, (длина), м | Ширина, (диаметр) м | Высота, (глубина) м | Площадь, кв. м | Площадь застройки, кв. м | Объем, куб. м |
|--------|-----------------------------|--------------------------|---------------------------|---------------------------|---------------------|---------------------|----------------|--------------------------|---------------|
| 1 | 2 | 3 | 4 | 5 | 6 | 7 | 8 | 9 | 10 |
| 7.2 | Печь трубчатая АНУ-1,25 ВОМ | 2010 | | 4,62 | 1,12 | | | 5,2 | 6 |

Исчисление площадей и объемов частей здания (сооружения)

| Наименование части строения или пристройки | Формулы для подсчета площадей по наружному обмеру | Площадь кв. м | Высота, (глубина), м | Объем, куб. м |
|--|---|---------------|----------------------|---------------|
| 1 | 2 | 3 | 4 | 5 |
| Печь трубчатая АНУ-1,25 ВОМ | 1,12*4,62 | 5,2 | 1,12 | 6 |

Описание конструктивных элементов строения или сооружения

| № п.п. | Наименование конструктивного элемента | Техническое описание конструктивных элементов (материал, конструкция, отделка и прочее) | Описание технического состояния |
|--------|---------------------------------------|---|---------------------------------|
| 1 | 2 | 3 | 4 |
| 1 | Фундамент | Бетонный | хорошее |
| 2 | Конструкции | Металлическая | хорошее |
| | | | |
| | | | |
| | | | |
| | | Итого 0 % износа | |

Инвентарная карточка на холодное строение (пристройку) или сооружение

Навес

(наименование объекта)

I. Общие сведения

Назначение и мощность производственное

| Инте- ра | Наименование | Год ввода в эксплуа- тацию | Год последнего капремонта | Протяжен- ность, (длина), м | Ширина, (диаметр) м | Высота, (глубина) м | Площадь, кв. м | Площадь застройки, кв. м | Объем, куб. м |
|-------------|--------------|-------------------------------------|---------------------------------|-----------------------------------|---------------------------|---------------------------|-------------------|--------------------------------|------------------|
| 1 | 2 | 3 | 4 | 5 | 6 | 7 | 8 | 9 | 10 |
| 8 | <i>Навес</i> | <i>2010</i> | | <i>11,15</i> | <i>9,74</i> | | | <i>108,6</i> | |

Исчисление площадей и объемов частей здания (сооружения)

| Наименование части строения или пристройки | Формулы для подсчета площадей по наружному обмеру | Площадь кв. м | Высота, (глубина), м | Объем, куб. м |
|--|---|---------------|----------------------------|------------------|
| 1 | 2 | 3 | 4 | 5 |
| <i>Навес</i> | <i>11,15*9,74</i> | <i>108,6</i> | | |

Описание конструктивных элементов строений или сооружений

| № п.п. | Наименование конструктивного элемента | Техническое описание конструктивных элементов (материал, конструкция, отделка и прочее) | Описание технического состояния |
|----------|---|--|------------------------------------|
| 1 | 2 | 3 | 4 |
| <i>1</i> | <i>Фундамент</i> | <i>Металлические трубы</i> | <i>хорошее</i> |
| <i>2</i> | <i>Стены, кровля</i> | <i>Профлист</i> | <i>хорошее</i> |
| | | <i>Итого 0 % износа</i> | |

IV. Определение процента физического износа




| №№ п.п. | Наименование конструктивного элемента | Удельные веса | Ценностные коэффициенты | Уд. веса после применения коэффициента | Кoeffициент завершенности | Факт. уд. веса с поправками | Факт. срок службы | Норм. срок службы | % износа |
|---------|---------------------------------------|---------------|-------------------------|--|---------------------------|-----------------------------|-------------------|-------------------|----------|
| 1 | 2 | 3 | 4 | 5 | 6 | 7 | 8 | 9 | 10 |
| | | | | | | | | | |
| | | | | | | | | | |
| | | | | | | | | | |
| | | | | | | | | | |
| | | | | | | | | | |
| | | | | | | | | | |
| | | | | | | | | | |
| | | | | | | | | | |
| | | | | | | | | | |
| | | | | | | | | | |
| | | | | | | | | | |
| | | | | | | | | | |
| | | | | | | | | | |
| | | | | | | | | | |
| | | | | | | | | | |
| | | | | | | | | | |
| | | | | | | | | | |
| | | | | | | | | | |
| | | | | | | | | | |
| | | | | | | | | | |
| | | 100 | X | | | | | | |

V. Определение инвентаризационной стоимости объектов в ценах (1969) года, руб.

(расчет стоимости объектов по просьбе заказчика)

| Литера | Наименование объекта | № сборника | № таблицы | Единица измерения | Количество единиц измерения | Стоимость единицы измерения | Поправки | | | Стоимость единицы с поправками | Восстановительная стоимость | Износ, % | Действительная стоимость |
|--------|----------------------|------------|-----------|-------------------|-----------------------------|-----------------------------|----------|---|----|--------------------------------|-----------------------------|----------|--------------------------|
| | | | | | | | 8 | 9 | 10 | | | | |
| 1 | 2 | 3 | 4 | 5 | 6 | 7 | 8 | 9 | 10 | 11 | 12 | 13 | 14 |
| 8 | навес | 12 | 206 | м ² | 108,6 | 22,2 | 1,02 | | | 22,64 | 191 631 | 0 | 191 631 |

Отметки об обследованиях

| Дата обследования | Ф.И.О. | Подпись исполнителя | Ф.И.О. | Подпись проверяющего | Ф.И.О. | Подпись Зам. начальника |
|-------------------|---------------|---|-----------------|--|----------------|---|
| 07.02.2011. | Лазарева Л.К. |  | Бастрикова И.В. |  | Штульберг Н.В. |  |

Инвентарная карточка на холодное строение (пристройку) или сооружение
Установка технологическая БДУ-2К

(наименование объекта)

I. Общие сведения

назначение и мощность производственное

| те- а | Наименование | Год ввода в эксплуа- тацию | Год последнего капремонта | Протяжен- ность, (длина), м | Ширина, (диаметр) м | Высота, (глубина) м | Площадь, кв. м | Площадь застройки, кв. м | Объем, куб. м |
|----------|-------------------------------------|-------------------------------------|---------------------------------|-----------------------------------|---------------------------|---------------------------|-------------------|--------------------------------|------------------|
| 1 | 2 | 3 | 4 | 5 | 6 | 7 | 8 | 9 | 10 |
| 9 | Установка технологическая БДУ-2К | 2010 | | | | | | 199,8 | |

Исчисление площадей и объемов частей здания (сооружения)

| Наименование части строения или пристройки | Формулы для подсчета площадей по наружному обмеру | Площадь кв. м | Высота, (глубина), м | Объем, куб. м |
|--|--|---------------|----------------------------|------------------|
| 1 | 2 | 3 | 4 | 5 |
| Установка технологическая БДУ- 2К | $6,88 \cdot 4,46 + 18,57 \cdot 8,01 + (12 + 13,68) / 2 \cdot 0,85 + (6,20 + 8,01) / 2 \cdot 0,8$ | 196,0 | 3 | 588 |
| Лестница | $2,0 \cdot 0,74 + 3,31 \cdot 0,71$ | 3,8 | | |

Описание конструктивных элементов строения или сооружения

| №№ п.п. | Наименование конструктивного элемента | Техническое описание конструктивных элементов (материал, конструкция, отделка и прочее) | Описание технического состояния |
|---------|---|--|------------------------------------|
| 1 | 2 | 3 | 4 |
| 1 | Фундамент | Металлические трубы | хорошее |
| 2 | Конструкция | Металлическая | хорошее |
| 3 | Оборудование | Бензино-дизельная установка-2 шт. | хорошее |
| | | | |
| | | Итого 0 % износа | |

IV. Определение процента физического износа

| №№ п.п. | Наименование конструктивного элемента | Удельные веса | Ценностные коэффициенты | Уд. веса после применения коэффициента | Коэффициент завершенности | Факт. уд. веса с поправками | Факт. срок службы | Норм. срок службы | % износа |
|---------|---------------------------------------|---------------|-------------------------|--|---------------------------|-----------------------------|-------------------|-------------------|----------|
| 1 | 2 | 3 | 4 | 5 | 6 | 7 | 8 | 9 | 10 |
| | | | | | | | | | |
| | | | | | | | | | |
| | | | | | | | | | |
| | | | | | | | | | |
| | | | | | | | | | |
| | | | | | | | | | |
| | | | | | | | | | |
| | | | | | | | | | |
| | | | | | | | | | |
| | | | | | | | | | |
| | | | | | | | | | |
| | | | | | | | | | |
| | | | | | | | | | |
| | | | | | | | | | |
| | | | | | | | | | |
| | | | | | | | | | |
| | | | | | | | | | |
| | | | | | | | | | |
| | | | | | | | | | |
| | | | | | | | | | |
| | | 100 | X | | | | | | |

V. Определение инвентаризационной стоимости объектов в ценах (1969) года, руб.

(расчет стоимости объектов по просьбе заказчика)

| Литера | Наименование объекта | № сборника | № таблицы | Единица измерения | Количество единиц | Стоимость единицы измерения | Поправки | | | Стоимость единицы с поправками | Восстановительная стоимость | Износ, % | Действительная стоимость |
|--------|----------------------------------|------------|-----------|-------------------|-------------------|-----------------------------|----------|---|----|--------------------------------|-----------------------------|----------|--------------------------|
| | | | | | | | 8 | 9 | 10 | | | | |
| 1 | 2 | 3 | 4 | 5 | 6 | 7 | 8 | 9 | 10 | 11 | 12 | 13 | 14 |
| 9 | Установка технологическая БДУ-2К | 4 | 92 | м³ | 588 | 139,7 | | | | 139,7 | 6 402 272 | 0 | 6 402 272 |

Отметки об обследованиях

| Дата обследования | Ф.И.О. | Подпись исполнителя | Ф.И.О. | Подпись проверяющего | Ф.И.О. | Подпись Зам.начальника |
|-------------------|---------------|----------------------|-----------------|------------------------|----------------|------------------------|
| 07.02.2011. | Лазарева Л.К. | <i>Л.К. Лазарева</i> | Бастрикова И.В. | <i>И.В. Бастрикова</i> | Штульберг Н.В. | <i>Н.В. Штульберг</i> |

Инвентарная карточка на холодное строение (пристройку) или сооружение

Наливная эстакада

(наименование объекта)

I. Общие сведения

Назначение и мощность производственное

| Литера | Наименование | Год ввода в эксплуатацию | Год последнего капремонта | Протяженность, (длина), м | Ширина, (диаметр) м | Высота, (глубина) м | Площадь, кв. м | Площадь застройки, кв. м | Объем, куб. м |
|--------|-------------------|--------------------------|---------------------------|---------------------------|---------------------|---------------------|----------------|--------------------------|---------------|
| 1 | 2 | 3 | 4 | 5 | 6 | 7 | 8 | 9 | 10 |
| 10 | Наливная эстакада | 2010 | | 10,0 | 9,45 | 5,10 | | 94,5 | |

Исчисление площадей и объемов частей здания (сооружения)

| Наименование части строения или пристройки | Формулы для подсчета площадей по наружному обмеру | Площадь кв. м | Высота, (глубина), м | Объем, куб. м |
|--|---|---------------|----------------------|---------------|
| 1 | 2 | 3 | 4 | 5 |
| Наливная эстакада | 10,0*9,45 | 94,5 | 5,10 | |

Описание конструктивных элементов строения или сооружения

| №№ п.п. | Наименование конструктивного элемента | Техническое описание конструктивных элементов (материал, конструкция, отделка и прочее) | Описание технического состояния |
|---------|---------------------------------------|---|---------------------------------|
| 1 | 2 | 3 | 4 |
| 1 | Фундамент | Металлические трубы | хорошее |
| 2 | Кровля | Металлическая | хорошее |
| | | | |
| | | | |
| | | | |
| | | Итого 0 % износа | |

IV. Определение процента физического износа

| №№ п.п. | Наименование конструктивного элемента | Удельные веса | Ценностные коэффициенты | Уд. веса после применения коэффициента | Коэффициент завершенности | Факт. уд. веса с поправками | Факт. срок службы | Норм. срок службы | % износа |
|---------|---------------------------------------|---------------|-------------------------|--|---------------------------|-----------------------------|-------------------|-------------------|----------|
| 1 | 2 | 3 | 4 | 5 | 6 | 7 | 8 | 9 | 10 |
| | | | | | | | | | |
| | | | | | | | | | |
| | | | | | | | | | |
| | | | | | | | | | |
| | | | | | | | | | |
| | | | | | | | | | |
| | | | | | | | | | |
| | | | | | | | | | |
| | | | | | | | | | |
| | | | | | | | | | |
| | | | | | | | | | |
| | | | | | | | | | |
| | | | | | | | | | |
| | | | | | | | | | |
| | | | | | | | | | |
| | | | | | | | | | |
| | | | | | | | | | |
| | | | | | | | | | |
| | | | | | | | | | |
| | | | | | | | | | |
| | | 100 | X | | | | | | |

V. Определение инвентаризационной стоимости объектов в ценах (1969) года, руб.

(расчет стоимости объектов по просьбе заказчика)

| Литера | Наименование объекта | № сборника | № таблицы | Единица измерения | Количество единиц | Стоимость единицы измерения | Поправки | | | Стоимость единицы с поправками | Восстановительная стоимость | Износ, % | Действительная стоимость |
|--------|----------------------|------------|-----------|-------------------|-------------------|-----------------------------|----------|---|----|--------------------------------|-----------------------------|----------|--------------------------|
| | | | | | | | Кл. Р-н | | | | | | |
| 1 | 2 | 3 | 4 | 5 | 6 | 7 | 8 | 9 | 10 | 11 | 12 | 13 | 14 |
| 10 | Наливная эстакада | 12 | 206 | м ² | 94,5 | 22,2 | 1,02 | | | 22,64 | 166 751 | 0 | 166 751 |

Отметки об обследованиях

| Дата обследования | Ф.И.О. | Подпись исполнителя | Ф.И.О. | Подпись проверяющего | Ф.И.О. | Подпись Зам. начальника |
|-------------------|---------------|----------------------|-----------------|------------------------|----------------|-------------------------|
| 07.02.2011. | Лазарева Л.К. | <i>Л.К. Лазарева</i> | Бастрикова И.В. | <i>И.В. Бастрикова</i> | Штульберг Н.В. | <i>Н.В. Штульберг</i> |

Инвентарная карточка на холодное строение (пристройку) или сооружение

Трансформаторная подстанция

(наименование объекта)

I. Общие сведения

Назначение и мощность производственное

| Литера | Наименование | Год ввода в эксплуатацию | Год последнего капремонта | Протяженность, (длина), м | Ширина, (диаметр) м | Высота, (глубина) м | Площадь, кв. м | Площадь застройки, кв. м | Объем, куб. м |
|--------|-----------------------------|--------------------------|---------------------------|---------------------------|---------------------|---------------------|----------------|--------------------------|---------------|
| 1 | 2 | 3 | 4 | 5 | 6 | 7 | 8 | 9 | 10 |
| 11 | Трансформаторная подстанция | 2010 | | 1,50 | 1,50 | 1,50 | - | 36,1 | 3 |
| | Металлическая площадка | | | | | | | | |
| | | | | | | | | | |

II. Исчисление площадей и объемов частей здания (сооружения)

| Наименование части строения или пристройки | Формулы для подсчета площадей по наружному обмеру | Площадь, кв. м | Высота, м | Объем, куб. м |
|--|---|----------------|-----------|---------------|
| 1 | 2 | 3 | 4 | 5 |
| Трансформаторная подстанция | 1,50*1,50 | 2,3 | 1,50 | 3 |
| Металлическая площадка | 6,02*6,0 | 36,1 | | |
| | | | | |

Описание конструктивных элементов строения или сооружения

| №№ п.п. | Наименование конструктивного элемента | Техническое описание конструктивных элементов (материал, конструкция, отделка и прочее) | Описание технического состояния |
|---------|---------------------------------------|---|---------------------------------|
| 1 | 2 | 3 | 4 |
| 1 | фундамент | ж/б сваи | хорошее |
| 2 | конструкция | металлический блок-бокс заводского изготовления | хорошее |
| 3 | оборудование | | хорошее |
| | | | |
| | | Итого 0 % износа | |

IV. Определение процента физического износа

| №№ п.п. | Наименование конструктивного элемента | Удельные веса | Ценностные коэффициенты | Уд. веса после применения коэффициента | Коэффициент завершенности | Факт. уд. веса с поправками | Факт. срок службы | Норм. срок службы | % износа |
|---------|---------------------------------------|---------------|-------------------------|--|---------------------------|-----------------------------|-------------------|-------------------|----------|
| 1 | 2 | 3 | 4 | 5 | 6 | 7 | 8 | 9 | 10 |
| | | | | | | | | | |
| | | | | | | | | | |
| | | | | | | | | | |
| | | | | | | | | | |
| | | | | | | | | | |
| | | | | | | | | | |
| | | | | | | | | | |
| | | | | | | | | | |
| | | | | | | | | | |
| | | | | | | | | | |
| | | | | | | | | | |
| | | | | | | | | | |
| | | | | | | | | | |
| | | | | | | | | | |
| | | | | | | | | | |
| | | | | | | | | | |
| | | | | | | | | | |
| | | | | | | | | | |
| | | | | | | | | | |
| | | | | | | | | | |
| | | 100 | X | | | | | | |

V. Определение инвентаризационной стоимости объектов в ценах (1969) года, руб.

(расчет стоимости объектов по просьбе заказчика)

| Литера | Наименование объекта | № сборника | № таблицы | Единица измерения | Количество единиц | Стоимость единицы измерения | Поправки | | | Стоимость единицы с поправками | Восстановительная стоимость | Износ, % | Действительная стоимость |
|--------|----------------------|------------|-----------|-------------------|-------------------|-----------------------------|----------|---|----|--------------------------------|-----------------------------|----------|--------------------------|
| | | | | | | | Кл. р-н | | | | | | |
| 1 | 2 | 3 | 4 | 5 | 6 | 7 | 8 | 9 | 10 | 11 | 12 | 13 | 14 |
| 11 | ТП | 2/2 | 346 | м ³ | 3 | 48,0 | | | | 48,0 | 11 223 | 0 | 11 223 |

Отметки об обследованиях

| Дата обследования | Ф.И.О. | Подпись исполнителя | Ф.И.О. | Подпись проверяющего | Ф.И.О. | Подпись Зам. начальника |
|-------------------|---------------|---------------------|-----------------|----------------------|----------------|-------------------------|
| 07.02.2011. | Лазарева Л.К. | <i>[Подпись]</i> | Бастрикова И.В. | <i>[Подпись]</i> | Штульберг Н.В. | <i>[Подпись]</i> |

Инвентарная карточка на холодное строение (пристройку) или сооружение

Емкости для нефтепродуктов
(наименование объекта)

I. Общие сведения

Назначение и мощность производственное

| Литера | Наименование | Год ввода в эксплуатацию | Год последнего капремонта | Протяженность, (длина), м | Ширина, (диаметр) м | Высота, (глубина) м | Площадь, кв. м | Площадь застройки, кв. м | Объем, куб. м |
|--------|-----------------------------------|--------------------------|---------------------------|---------------------------|---------------------|---------------------|----------------|--------------------------|---------------|
| 1 | 2 | 3 | 4 | 5 | 6 | 7 | 8 | 9 | 10 |
| 12 | Площадка технологическая емкостей | 2010 | | 69,30 | 16,10 | | | 1115,7 | |
| 12.1 | Емкость для нефтепродуктов | 2010 | | | | | | | 100 |
| 12.2 | Емкость для нефтепродуктов | 2010 | | | | | | | 100 |
| 12.3 | Емкость для нефтепродуктов | 2010 | | | | | | | 100 |
| 12.4 | Емкость для нефтепродуктов | 2010 | | | | | | | 100 |
| 12.5 | Емкость для нефтепродуктов | 2010 | | | | | | | 100 |
| 12.6 | Емкость для нефтепродуктов | 2010 | | | | | | | 100 |
| 12.7 | Емкость для нефтепродуктов | 2010 | | | | | | | 100 |
| 12.8 | Емкость для нефтепродуктов | 2010 | | | | | | | 100 |
| 12.9 | Емкость для нефтепродуктов | 2010 | | | | | | | 100 |
| 12.10 | Емкость для нефтепродуктов | 2010 | | | | | | | 100 |
| 12.11 | Емкость для нефтепродуктов | 2010 | | | | | | | 100 |
| 12.12 | Емкость для нефтепродуктов | 2010 | | | | | | | 100 |
| 12.13 | Емкость для нефтепродуктов | 2010 | | | | | | | 100 |
| 12.14 | Емкость для нефтепродуктов | 2010 | | | | | | | 100 |
| 12.15 | Емкость для нефтепродуктов | 2010 | | | | | | | 100 |
| 12.16 | Емкость для нефтепродуктов | 2010 | | | | | | | 100 |
| 12.17 | Емкость для нефтепродуктов | 2010 | | | | | | | 100 |
| 12.18 | Емкость для нефтепродуктов | 2010 | | | | | | | 100 |

II. Исчисление площадей и объемов частей здания (сооружения)

| Наименование части строения или пристройки | Формулы для подсчета площадей по наружному обмеру | Площадь, кв. м | Высота, м | Объем, куб. м |
|--|---|----------------|-----------|---------------|
| 1 | 2 | 3 | 4 | 5 |
| Площадка технологическая емкостей | $69,30 \cdot 16,10$ | 1115,7 | | |
| Емкость для нефтепродуктов | | | | 100 |
| Емкость для нефтепродуктов | | | | 100 |
| Емкость для нефтепродуктов | | | | 100 |
| Емкость для нефтепродуктов | | | | 100 |
| Емкость для нефтепродуктов | | | | 100 |
| Емкость для нефтепродуктов | | | | 100 |
| Емкость для нефтепродуктов | | | | 100 |
| Емкость для нефтепродуктов | | | | 100 |
| Емкость для нефтепродуктов | | | | 100 |
| Емкость для нефтепродуктов | | | | 100 |
| Емкость для нефтепродуктов | | | | 100 |
| Емкость для нефтепродуктов | | | | 100 |
| Емкость для нефтепродуктов | | | | 100 |
| Емкость для нефтепродуктов | | | | 100 |
| Емкость для нефтепродуктов | | | | 100 |
| Емкость для нефтепродуктов | | | | 100 |
| Емкость для нефтепродуктов | | | | 100 |
| Емкость для нефтепродуктов | | | | 100 |
| Емкость для нефтепродуктов | | | | 100 |

III. Описание конструктивных элементов строения или сооружения

| №№ п.п. | Наименование конструктивного элемента | Техническое описание конструктивных элементов (материал, конструкция, отделка и прочее) | Описание технического состояния |
|---------|---------------------------------------|---|---------------------------------|
| 1 | 2 | 3 | 4 |
| 1 | фундамент | Бетонный | хорошее |
| 2 | емкость | металлическая наземная горизонтальная | хорошее |
| | | Итого 0 % износа | |

IV. Определение процента физического износа

| №№ п.п. | Наименование конструктивного элемента | Удельные веса | Ценностные коэффициенты | Уд. веса после применения коэффициента | Коэффициент завершенности | Факт. уд. веса с поправками | Факт. срок службы | Норм. срок службы | % износа |
|---------|---------------------------------------|---------------|-------------------------|--|---------------------------|-----------------------------|-------------------|-------------------|----------|
| 1 | 2 | 3 | 4 | 5 | 6 | 7 | 8 | 9 | 10 |
| | | | | | | | | | |
| | | | | | | | | | |
| | | | | | | | | | |
| | | | | | | | | | |
| | | | | | | | | | |
| | | | | | | | | | |
| | | | | | | | | | |
| | | | | | | | | | |
| | | | | | | | | | |
| | | | | | | | | | |
| | | | | | | | | | |
| | | | | | | | | | |
| | | | | | | | | | |
| | | | | | | | | | |
| | | | | | | | | | |
| | | | | | | | | | |
| | | | | | | | | | |
| | | | | | | | | | |
| | | | | | | | | | |
| | | | | | | | | | |
| | | | | | | | | | |
| | | 100 | X | | | | | | |

V. Определение инвентаризационной стоимости объектов в ценах (2008) года, руб.

(расчет стоимости объектов по просьбе заказчика)

| Литера | Наименование объекта | № сборника | № таблицы | Единица измерения | Количество единиц | Стоимость единицы измерения | Поправки | | | Стоимость единицы с поправками | Восстановительная стоимость | Износ, % | Действительная стоимость |
|------------|----------------------|------------|-----------|-------------------|-------------------|-----------------------------|----------|---|----|--------------------------------|-----------------------------|----------|--------------------------|
| | | | | | | | Кл. Р-и | | | | | | |
| 1 | 2 | 3 | 4 | 5 | 6 | 7 | 8 | 9 | 10 | 11 | 12 | 13 | 14 |
| 12.1-12.18 | емкость | 26/1 | 128 | шт | 18 | 1870 | 1,12 | | | 2094,4 | 2 938 276 | 0 | 2 938 276 |

Отметки об обследованиях

| Дата обследования | Ф.И.О. | Подпись исполнителя | Ф.И.О. | Подпись проверяющего | Ф.И.О. | Подпись Зам.начальника |
|-------------------|---------------|---------------------|-----------------|----------------------|----------------|------------------------|
| 07.02.2011. | Лазарева Л.К. | | Бастрикова И.В. | | Штульберг Н.В. | |

Инвентарная карточка на холодное строение (пристройку) или сооружение
Емкость обратного водоснабжения

(наименование объекта)

I. Общие сведенияНазначение и мощность производственное

| Литера | Наименование | Год ввода в эксплуатацию | Год последнего капремонта | Протяженность, (длина), м | Ширина, (диаметр) м | Высота, (глубина) м | Площадь, кв. м | Площадь застройки, кв. м | Объем, куб. м |
|--------|--|--------------------------|---------------------------|---------------------------|---------------------|---------------------|----------------|--------------------------|---------------|
| 1 | 2 | 3 | 4 | 5 | 6 | 7 | 8 | 9 | 10 |
| 13 | <i>Емкость обратного водоснабжения</i> | 2010 | | 9,41 | 2,55 | | | 24,0 | 50 |
| | | | | | | | | | |
| | | | | | | | | | |
| | | | | | | | | | |
| | | | | | | | | | |
| | | | | | | | | | |
| | | | | | | | | | |

II. Исчисление площадей и объемов частей здания (сооружения)

| Наименование части строения или пристройки | Формулы для подсчета площадей по наружному обмеру | Площадь, кв. м | Высота, м | Объем, куб. м |
|--|---|----------------|-----------|---------------|
| 1 | 2 | 3 | 4 | 5 |
| <i>Емкость обратного водоснабжения</i> | $9,41 * 2,55$ | 24,0 | | 50 |
| | | | | |
| | | | | |

III. Описание конструктивных элементов строения или сооружения

| №№ п.п. | Наименование конструктивного элемента | Техническое описание конструктивных элементов (материал, конструкция, отделка и прочее) | Описание технического состояния |
|---------|---------------------------------------|---|---------------------------------|
| 1 | 2 | 3 | 4 |
| 1 | <i>фундамент</i> | <i>Бетонный</i> | <i>хорошее</i> |
| 2 | <i>емкость</i> | <i>металлическая наземная горизонтальная</i> | <i>хорошее</i> |
| | | | |
| | | | |
| | | | |
| | | | |
| | | | |
| | | <i>Итого 0 % износа</i> | |
| | | | |

IV. Определение процента физического износа




| №№ п.п. | Наименование конструктивного элемента | Удельные веса | Ценностные коэффициенты | Уд. веса после применения коэффициента | Коэффициент завершенности | Факт. уд. веса с поправками | Факт. срок службы | Норм. срок службы | % износа |
|---------|---------------------------------------|---------------|-------------------------|--|---------------------------|-----------------------------|-------------------|-------------------|----------|
| 1 | 2 | 3 | 4 | 5 | 6 | 7 | 8 | 9 | 10 |
| | | | | | | | | | |
| | | | | | | | | | |
| | | | | | | | | | |
| | | | | | | | | | |
| | | | | | | | | | |
| | | | | | | | | | |
| | | | | | | | | | |
| | | | | | | | | | |
| | | | | | | | | | |
| | | | | | | | | | |
| | | | | | | | | | |
| | | | | | | | | | |
| | | | | | | | | | |
| | | | | | | | | | |
| | | | | | | | | | |
| | | | | | | | | | |
| | | | | | | | | | |
| | | | | | | | | | |
| | | | | | | | | | |
| | | 100 | X | | | | | | |

V. Определение инвентаризационной стоимости объектов в ценах (1969) года, руб.

(расчет стоимости объектов по просьбе заказчика)

| Литера | Наименование объекта | № сборника | № таблицы | Единица измерения | Количество единиц | Стоимость единицы измерения | Поправки | | | Стоимость единицы с поправками | Восстановительная стоимость | Износ, % | Действительная стоимость |
|--------|----------------------|------------|-----------|-------------------|-------------------|-----------------------------|----------|---|----|--------------------------------|-----------------------------|----------|--------------------------|
| | | | | | | | 8 | 9 | 10 | | | | |
| 1 | 2 | 3 | 4 | 5 | 6 | 7 | 8 | 9 | 10 | 11 | 12 | 13 | 14 |
| 13 | емкость | 26/1 | 128 | шт | 1 | 1870 | 1,12 | | | 2094,4 | 163 238 | 0 | 163 238 |

Отметки об обследованиях

| Дата обследования | Ф.И.О. | Подпись исполнителя | Ф.И.О. | Подпись проверяющего | Ф.И.О. | Подпись Зам. начальника |
|-------------------|---------------|---|-----------------|--|----------------|---|
| 07.02.2011. | Лазарева Л.К. |  | Бастрикова И.В. |  | Штутьберг Н.В. |  |

Инвентарная карточка на холодное строение (пристройку) или сооружение

Прожекторная мачта с молниеприемником

(наименование объекта)

I. Общие сведения

Назначение и мощность производственное

| Литера | Наименование | Год ввода в эксплуатацию | Год последнего капремонта | Протяженность, (длина), м | Ширина, (диаметр) м | Высота, (глубина) м | Площадь, кв. м | Площадь застройки, кв. м | Объем, куб. м |
|--------|---------------------------------------|--------------------------|---------------------------|---------------------------|---------------------|---------------------|----------------|--------------------------|---------------|
| 1 | 2 | 3 | 4 | 5 | 6 | 7 | 8 | 9 | 10 |
| 14.1 | Прожекторная мачта с молниеприемником | 2010 | | | | 18,0 | | | |
| 14.2 | Прожекторная мачта с молниеприемником | 2010 | | | | 18,0 | | | |
| | | | | | | | | | |
| | | | | | | | | | |

II. Исчисление площадей и объемов частей здания (сооружения)

| Наименование части строения или пристройки | Формулы для подсчета площадей по наружному обмеру | Площадь, кв. м | Высота, м | Объем, куб. м |
|--|---|----------------|-----------|---------------|
| 1 | 2 | 3 | 4 | 5 |
| Прожекторная мачта с молниеприемником | | | 18,0 | |
| Прожекторная мачта с молниеприемником | | | 18,0 | |
| | | | | |

III. Описание конструктивных элементов строения или сооружения

| №№ п.п. | Наименование конструктивного элемента | Техническое описание конструктивных элементов (материал, конструкция, отделка и прочее) | Описание технического состояния |
|---------|---------------------------------------|---|---------------------------------|
| 1 | 2 | 3 | 4 |
| 1 | фундамент | Металлический | хорошее |
| 2 | конструкция | Металлическая труба | хорошее |
| | | | |
| | | | |
| | | | |
| | | | |
| | | | |
| | | Итого 0 % износа | |
| | | | |

IV. Определение процента физического износа



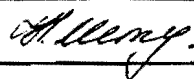
| №№ п.п. | Наименование конструктивного элемента | Удельные веса | Ценностные коэффициенты | Уд. веса после применения коэффициента | Коэффициент завершенности | Факт: уд. веса с поправками | Факт. срок службы | Норм. срок службы | % износа |
|---------|---------------------------------------|---------------|-------------------------|--|---------------------------|-----------------------------|-------------------|-------------------|----------|
| 1 | 2 | 3 | 4 | 5 | 6 | 7 | 8 | 9 | 10 |
| | | | | | | | | | |
| | | | | | | | | | |
| | | | | | | | | | |
| | | | | | | | | | |
| | | | | | | | | | |
| | | | | | | | | | |
| | | | | | | | | | |
| | | | | | | | | | |
| | | | | | | | | | |
| | | | | | | | | | |
| | | | | | | | | | |
| | | | | | | | | | |
| | | | | | | | | | |
| | | | | | | | | | |
| | | | | | | | | | |
| | | | | | | | | | |
| | | | | | | | | | |
| | | | | | | | | | |
| | | | | | | | | | |
| | | | | | | | | | |
| | | | | | | | | | |
| | | | | | | | | | |
| | | | | | | | | | |
| | | | | | | | | | |
| | | 100 | X | | | | | | |

V. Определение инвентаризационной стоимости объектов в ценах (1969) года, руб.

(расчет стоимости объектов по просьбе заказчика)

| Литера | Наименование объекта | № сборника | № таблицы | Единица измерения | Количество единиц | Стоимость единицы измерения | Поправки | | | Стоимость единицы с поправками | Восстановительная стоимость | Износ, % | Действительная стоимость |
|-----------|----------------------|------------|-----------|-------------------|-------------------|-----------------------------|----------|---|----|--------------------------------|-----------------------------|----------|--------------------------|
| | | | | | | | 8 | 9 | 10 | | | | |
| 1 | 2 | 3 | 4 | 5 | 6 | 7 | 8 | 9 | 10 | 11 | 12 | 13 | 14 |
| 14.1-14.2 | Прожекторная мачта | 25 | 1359 | шт | 2 | 2 090 | | | | 2 090 | 325 789 | 0 | 325 789 |

Отметки об обследованиях

| Дата обследования | Ф.И.О. | Подпись исполнителя | Ф.И.О. | Подпись проверяющего | Ф.И.О. | Подпись Зам.начальника |
|-------------------|---------------|---|-----------------|--|----------------|---|
| 07.02.2011. | Лазарева Л.К. |  | Бастрикова И.В. |  | Штульберг Н.В. |  |

Инвентарная карточка на холодное строение (пристройку) или сооружение

Ограждение

(наименование объекта)

I. Общие сведения

Назначение и мощность производственное

| Литера | Наименование | Год ввода в эксплуатацию | Год последнего капремонта | Протяженность, (длина), м | Ширина, (диаметр) м | Высота, (глубина) м | Площадь, кв. м | Площадь застройки, кв. м | Объем, куб. м |
|--------|--------------|--------------------------|---------------------------|---------------------------|---------------------|---------------------|----------------|--------------------------|---------------|
| 1 | 2 | 3 | 4 | 5 | 6 | 7 | 8 | 9 | 10 |
| 15 | Ограждение | 2010 | | 100,0 | | | | | |
| | | | | | | | | | |
| | | | | | | | | | |

II. Исчисление площадей и объемов частей здания (сооружения)

| Наименование части строения или пристройки | Формулы для подсчета площадей по наружному обмеру | Площадь, кв. м | Высота, м | Объем, куб. м |
|--|---|----------------|-----------|---------------|
| 1 | 2 | 3 | 4 | 5 |
| Ограждение | $L=100,0 \text{ м}$ | | 2,10 | |
| | | | | |

III. Описание конструктивных элементов строения или сооружения

| №№ п.п. | Наименование конструктивного элемента | Техническое описание конструктивных элементов (материал, конструкция, отделка и прочее) | Описание технического состояния |
|---------|---------------------------------------|---|---------------------------------|
| 1 | 2 | 3 | 4 |
| 1 | фундамент | Металлические трубы | хорошее |
| 2 | конструкция | Профлист | хорошее |
| | | | |
| | | | |
| | | | |
| | | | |
| | | | |
| | | Итого 0 % износа | |

IV. Определение процента физического износа

| №№ п.п. | Наименование конструктивного элемента | Удельные веса | Ценностные коэффициенты | Уд. веса после применения коэффициента | Коэффициент завершенности | Факт. уд. веса с поправками | Факт. срок службы | Норм. срок службы | % износа |
|---------|---------------------------------------|---------------|-------------------------|--|---------------------------|-----------------------------|-------------------|-------------------|----------|
| 1 | 2 | 3 | 4 | 5 | 6 | 7 | 8 | 9 | 10 |
| | | | | | | | | | |
| | | | | | | | | | |
| | | | | | | | | | |
| | | | | | | | | | |
| | | | | | | | | | |
| | | | | | | | | | |
| | | | | | | | | | |
| | | | | | | | | | |
| | | | | | | | | | |
| | | | | | | | | | |
| | | | | | | | | | |
| | | | | | | | | | |
| | | | | | | | | | |
| | | | | | | | | | |
| | | | | | | | | | |
| | | | | | | | | | |
| | | | | | | | | | |
| | | | | | | | | | |
| | | | | | | | | | |
| | | | | | | | | | |
| | | | | | | | | | |
| | | 100 | X | | | | | | |

V. Определение инвентаризационной стоимости объектов в ценах (1969) года, руб.

(расчет стоимости объектов по просьбе заказчика)

| Литера | Наименование объекта | № сборника | № таблицы | Единица измерения | Количество единиц | Стоимость единицы измерения | Поправки * | | | Стоимость единицы с поправками | Восстановительная стоимость | Износ, % | Действительная стоимость |
|--------|----------------------|------------|-----------|-------------------|-------------------|-----------------------------|------------|---|----|--------------------------------|-----------------------------|----------|--------------------------|
| | | | | | | | Кл. р-н | | | | | | |
| 1 | 2 | 3 | 4 | 5 | 6 | 7 | 8 | 9 | 10 | 11 | 12 | 13 | 14 |
| 15 | Ограждение | 12 | 221 | м ² | 210,0 | 29,1 | 1,02 | | | 29,68 | 485 784 | 0 | 485 784 |

Отметки об обследованиях

| Дата обследования | Ф.И.О. | Подпись исполнителя | Ф.И.О. | Подпись проверяющего | Ф.И.О. | Подпись Зам.начальника |
|-------------------|---------------|----------------------|-----------------|------------------------|----------------|------------------------|
| 07.02.2011. | Лазарева Л.К. | <i>Л.К. Лазарева</i> | Бастрикова И.В. | <i>И.В. Бастрикова</i> | Штульберг Н.В. | <i>Н.В. Штульберг</i> |

Пронумеровано,
пронумеровано
и скреплено
печатью

