

Форма 1а
Действительна в течение 1 года

ТЕРРИТОРИАЛЬНОЕ БТИ Южное БТИ

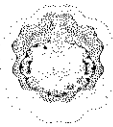
ВЫПИСКА ИЗ ТЕХНИЧЕСКОГО ПАСПОРТА НА ЗДАНИЕ (СТРОЕНИЕ)

N дела 3570/20 Литер -
по состоянию на 16.04.2007 г.

Информация по зданию (строению)

нежилое

Кадастровый номер		-			
Предыдущий кадастровый номер		-			
Учетный номер объекта		02123979			
Адрес	Город	Москва			
Наименование (ул., пл., пер, просп., туп., бульв. и т.п.)		Коломенская ул.			
Дом	23	Корп.	2	Строение	-
Функциональное назначение		нежилое			
Общая площадь всего (кв.м.)		2336,6	Количество квартир		-
кроме того площади (кв.м.): в т.ч.		1193,2	Материал стен		панельные
лестничных клеток		-	Год постройки		1983
технического подполья технического этажа		1193,2	Этажность (без учета подземных этажей)		2
вент. камер		-	Подземных этажей		1, в т.ч. техподполье
других помещений		-	Инвентаризационная стоимость (тыс.руб.)		789,8
Площадь застройки (кв.м.)		1829	Памятник архитектуры		нет
Жилая площадь (кв.м.) жилых помещений		-	Нежилая площадь (кв.м.) в т.ч. жилая площадь в нежил. помещ. (кв.м.)		2336,6 -



01 50 08 0023341

ПОЭТАЖНЫЙ ПЛАН

по адресу: Волоколамское ш.
наименование ул. (просп., бульв. и т. д.)

домовл. (вл.) _____ дом 23
нужное подчеркнуть

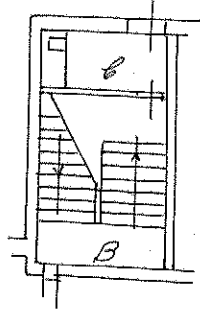
корпус 2 строение (сооружение) _____
нужное подчеркнуть

на части 21 этажа помещ. (квартира) I

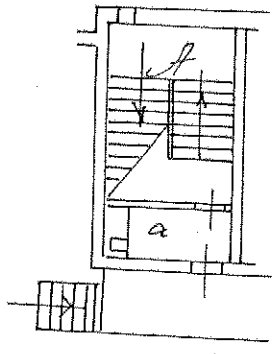
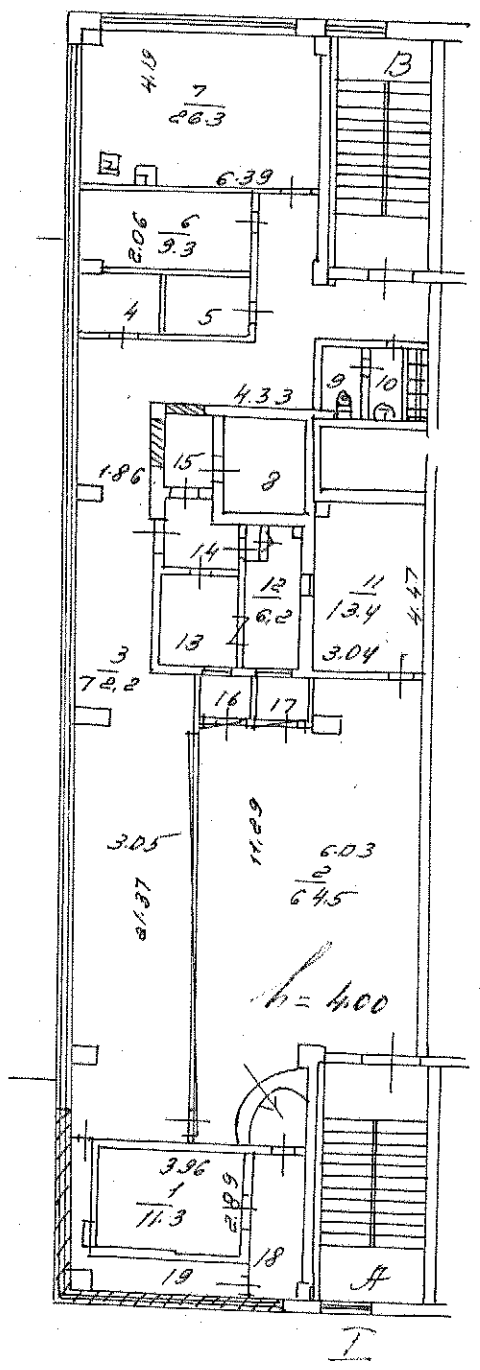
квартал № 10 АО г. Москвы

2 ЭТАЖ

1 ЭТАЖ



② Южное
 территориальное бюро
 технической инвентаризации
 города Москвы



83 50 000 710

Поэтажный план составлен по состоянию на
 " 21 " _____ 09 _____ 2005 г.

Исполнитель Григорьев

Проверил Маринамисва

" 28 " _____ 04 _____ 2005 г.

Масштаб 1:200

ЭКСПЛИКАЦИЯ

По адресу: Коломенская ул., 23, кор.2

стр. 1

Тип: Учрежденческие

Последнее обследование 13.12.2005

ф.25

Этаж	NN комн.	Характеристики комнат и помещений	Общая площадь			Площадь помещений вспомогат. использ.			Вы- со- та
			всего	в т.ч.		людж.	в т.ч.		
				основ.	вспом.			балк.	проч.
1	А	клетка лестнич	15,2			15,2			460
	а	тамбур	4,1			4,1			
	В	клетка лестнич	14,2			14,2			
	в	тамбур	4,6			4,6			
Итого по части помещения			38,1			38,1			
---Нежилые помещения всего			38,1			38,1			
в т.ч. Учрежденческие			38,1			38,1			



01 50 08 0023345

Помещение N I Тип: Учрежденные
 Последнее обследование 13.12.2005
 Распоряжение главы районной управы
 о перепланировке квартиры (помещения)
 от 10.06.2003 N 01-05-483/3

Этаж	NN комн.	Характеристики комнат и помещений	Общая площадь			Площадь помещений вспомогат. использ.			Вы- со- та
			всего	в т.ч.		лодж.	в т.ч.		
				основ.	вспом.			балк.	проч.
2	1	пом.подсобное	11,3			11,3			400
	2	зал операционны	64,5	64,5					
	3	зал операционны	72,2	72,2					
	4	сейф	3,2			3,2			
	5	электрощитовая	3,7	3,7					
	6	гардеробная	9,3			9,3			
	7	комната отдыха	26,3	26,3					
	8	сейф	5,5			5,5			
	9	уборная	2,0			2,0			
	10	умывальная	1,4			1,4			
	11	касса	13,4	13,4					
	12	касса	6,2	6,2					
	13	касса	5,6	5,6					
	14	коридор	3,6			3,6			
	15	касса	2,5	2,5					
	16	касса	1,9	1,9					
	17	касса	1,9	1,9					
	18	кладовая	5,6			5,6			
	19	кладовая	1,6			1,6			
Итого по помещению			241,7	198,2	43,5				
---Нежилые помещения всего			241,7	198,2	43,5				
в т.ч. Учрежденные			238,0	194,5	43,5				
Прочие			3,7	3,7					

Тип: Учрежденные
 Последнее обследование 21.09.2006

Этаж	NN комн.	Характеристики комнат и помещений	Общая площадь			Площадь помещений вспомогат. использ.			Вы- со- та
			всего	в т.ч.		лодж.	в т.ч.		
				основ.	вспом.			балк.	проч.
2	A	клетка лестнич	16,7			16,7			400
	B	клетка лестнич	17,0			17,0			
Итого по части помещения			33,7			33,7			
---Нежилые помещения всего			33,7			33,7			
в т.ч. Учрежденные			33,7			33,7			

Итого	313,5	198,2	115,3				
---Нежилые помещения всего	313,5	198,2	115,3				
в т.ч. Учрежденческие	309,8	194,5	115,3				
Прочие	3,7	3,7					

Адрес зарегистрирован в Адресном реестре зданий и сооружений г.Москвы
3.04.2002г. N 5002562.

Экспликация на 3 страницах

28.04.2008 г.

Исполнитель

Ионова Л.И.

2008.3.000710

СПРАВКА БТИ О СОСТОЯНИИ ЗДАНИЯ

Дата заполнения	28.04.08	ОБЪЕКТ	здание		
Паспорт ГорБТИ №		3570/20			
Адрес	Город	Москва			
	Округ	Южный	Квартал № 3570		
Наименование (ул., пл., пер, просп., туп., бульв. и т.п.)		Коломенская ул.			
Дом	23	Корпус	2	Строение	-
Помещ. №	-				
Примечание					

СОСТОЯНИЕ ОБЪЕКТА

Общий процент износа %	21	на	2004	Год постройки	1983
Материал стен здания	панельные				
Тип здания	нежилое				
Тип помещения	-				
Расположение помещения	-				
Степень технического обустройства	водопровод, канализация, горячая вода отопление центральное				
Высота потолков	htx=1,71 hтх=2,20 h1эт=4,60 h2эт=4,00				

Адрес зарегистрирован в Адресном реестре зданий и сооружений г.Москвы
3.04.2002г. № 5002562.

Кинсфатер

Евдокия Алексеевна
заместитель начальника

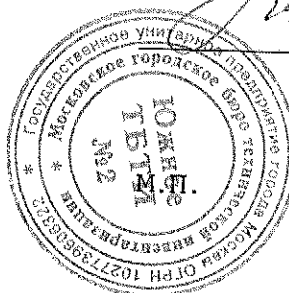
Бюро технической инвентаризации Южное БТИ

Начальник БТИ

О.Н. Ярославцева

"28" апреля 2008 г.

Исполнитель Ионов Л.И.



2008.3.000710

Маркиданова
Наталья Вячеславовна
руководитель группы
по инвентаризации
строений и сооружений



01 50 08 0023344