

РСФСР

Министерство жилищно-коммунального хозяйства

Магараменное

бюро технической инвентаризации

## ТЕХНИЧЕСКИЙ ПАСПОРТ

на здание магараменное № 58  
(назначение нежилого строения)

район \_\_\_\_\_

город (пос.) пос. Уитар

улица (пер.) Красноярская № 33

квартал № \_\_\_\_\_

инвентарный № 142

План земельного участка  
(масштаб 1:500)

I. Регистр  
(регистрация)

Дата  
записи

24.12.92

14.03.95

14.04.97

16.10

97

Пл  
по  
документам

Вопросов  
Капитализации  
от ТЭП

1975

5866

I. Регистрация права собственности  
(реестровый № \_\_\_\_\_)

Фонд \_\_\_\_\_

Дата записи	Полное наименование учреждения, предприятия или организации	Документы, устанавливающие право собственности с указанием кем, когда и за каким номером выданы	Долевое участие при общей собственности	Подпись лица, свидетельствующего правильность записи
24.12.92	ЖС 24-9 АХСР 217			
14.03.95.	Шарьвиргаланские газеты и журналы, Северскэробкомитет	Дог. купли-продажи по конкурсу в виде открытых аукционных торгов № от 01.03.95г.		Шарьвир
14.03.97	<del>общество с ограниченной ответственностью</del> <del>Заря-сервис</del>	<del>Дог. купли-продажи от 15.10.97г. р. 480</del>		
16.10.97.	Буханцова Надежда Яковлевна	Дог. купли-прод. от 15.10.97г. р-2202		

II. Экспликация земельного участка — кв. м.

по документам	Площадь участка		Незастроенная площадь			
	фактически	застроенная	замощенная	озелененная	прочая	
	7087	1633			5454	

III. Благоустройство здания — кв. м

Водопривод	Канализация	Отопление				Централизованное горячее водоснабжение	Ванны			Газоснабж.		Электроснабжен.	Лифты — шт	
		от ТЭЦ	от грунтовой (квартовой) котельной	от собственной котельной	от АГБ		печное	с газовыми колонками	с дровяными колонками	централизованное	личным газом		пассажирские	грузовые
5761	5761			5761							5761			



VI. Описание конструктивных элементов здания и определение износа

Литера А Год постройки \_\_\_\_\_ Число этажей \_\_\_\_\_

Группа капитальности 3 Вид внутренней отделки сироевал

№ п/п	Наименование конструктивных элементов	Описание конструктивных элементов (материал, конструкция, отделка и прочее)	Техническое состояние (осадки, трещины, гниль и т. п.)	Удельный вес по таблице	Поправки к удельному весу в %	Удельный вес конструктивного элем. с поправ.	Износ в %	% износа к строению гр. 7 × гр. 8 / 100	Тек. изм.	
									износ в %	износ в %
2	3	4	5	6	7	8	9	10	11	
	Фундаменты	теплогобетонный ленточный	хорошие	3		3	0			
Объем (куб.)	а) Стены и их наружная отделка	керамзитобетонные блоки	—	31		31	0			
	б) Перегородки	—	—							
6	Перекрытия	чердачное	теплогобетонное							
		междуэтажные	—	16		16	0			
		надподвальное	теплогобетонное	—						
	Крыша	свищущая рулонная	—	3		3	0			
	Полы	дощатые, линолеум	—	8		8	0			
Проемы	оконные	двойные створчатые	—	10		10	0			
	дверные	резинчатые	—							
	Внутренняя отделка	штукатурка, обои, краска	—	7		7	0			
Сан. и электротех. устройства	отопление	железные радиаторы	—	15		13,4	0			
	водопровод	железные трубы	—							
	канализация	железные трубы	—							
	г. водоснабж.	железные трубы	—							
	ванны	—								
	электроосвещ.	сироевал покрытие	—							
	радио	—								
телефон	—									
вентиляция	естественная	—								
	Лифты	—								
	Прочие работы	штукатурка	—	7		7	0			

Итого: 100 × 98 × ×

% износа, приведенный к 100 по формуле:  $\frac{\% \text{ износа (гр. 9)} \times 100}{\text{удельный вес (гр. 7)}} = 0\%$

### VII. Описание конструктивных элементов здания и определение износа

Литера \_\_\_\_\_ Год постройки \_\_\_\_\_ Число этажей \_\_\_\_\_

Группа капитальности \_\_\_\_\_ Вид внутренней отделки \_\_\_\_\_

№№ п/п	Наименование конструктивных элементов	Описание конструктивных элементов (материал, конструкция, отделка и прочее)	Техническое состояние (осадки, трещины, гниль и т. п.)	Удельный вес по таблице	Поправки к удельному весу в %	Удельный вес конструктивного элем. с поправ.	Износ в %	% износа к строению гр. 7 × гр. 8 / 100	Тек. изм. износ в %		№№ п/п
									элемента	к строению	
1	2	3	4	5	6	7	8	9	10	11	1
1	Фундаменты										1
2	а) Стены и их наружная отделка										2
	б) Перегородки										
3	Перекрытия	чердачное									3
		междуэтажные									
		надподвальное									
4	Крыша									4	
5	Полы									5	
6	Проемы	оконные									6
		дверные									
7	Внутренняя отделка									7	
8	Сан. и электротех. устройства	отопление									8
		водопровод									
		канализация									
		г. водоснабж.									
		ванны									
		электроосвещ.									
		радио									
		телефон									
вентиляция											
лифты											
9	Прочие работы									9	
Итого:				100	×	×	×				

% износа, приведенный к 100 по формуле:  $\frac{\% \text{ износа (гр. 9)} \times 100}{\text{удельный вес (гр. 7)}} =$

% изн

### VIII. Описание конструктивных элементов здания и определение износа

Литера \_\_\_\_\_ Год постройки \_\_\_\_\_ Число этажей \_\_\_\_\_  
 Группа капитальности \_\_\_\_\_ Вид внутренней отделки \_\_\_\_\_

Тек. изм. износ в %		№№ п/п	Наименование конструктивных элементов	Описание конструктивных элементов (материал, конструкция, отделка и прочее)	Техническое состояние (осадки, трещины, гниль и т. п.)	Удельный вес по таблице	Поправки к удельному весу в %	Удельный вес конструктивного элемент, с поправ. Изнас в %	% износа к строе- нию гр. 7×гр. 8 100	Тек. изм. износ в %		
элемента	к строению									элемента	к строению	
10	11	1	2	3	4	5	6	7	8	9	10	11
		1	Фундаменты									
		2	а) Стены и их наружная отделка									
			б) Перегородки									
		3	Перекрытия чердачное между- этажные надподвальное									
		4	Крыша									
		5	Полы									
		6	Проемы окошные дверные									
		7	Внутренняя отделка									
		8	Сан. и электротех. устройства отопление водопровод канализация г. водоснабж. ванны электроосвещ. радио телефон вентиляция лифты									
		9	Прочие работы									
×					Итого:	100	×	×		×		

% износа, приведенный к 100 по формуле:  $\frac{\% \text{ износа (гр. 9)} \times 100}{\text{удельный вес (гр. 7)}} =$







### XIII. Ограждения и сооружения (замощения) на участке

Литера	Наименование ограждений и сооружений	Материал, конструкция	Размеры		Площадь м. кв.	№ сборника	№ таблицы	Измеритель	Стоимость измерителя по таблице	Поправка на климат район	Восстановительная стоимость в рублях	% износа	Действительная стоимость в рублях
			длина м	ширина высота м									

### XIV. (Общая стоимость в руб.).

В ценах какого года	Основные строения		Служебные постройки		Сооружения		Всего	
	восстановительная	действительная	восстановительная	действительная	восстановительная	действительная	восстановительная	действительная

« 24 » 12 1972 г. исполнил: *ГРВ (Вярова)*  
 « 25 » 12 1972 г. проверил: *Маслов (Татарский)*  
 « 25 » 12 1972 г. начальник бюро: *Александр Керман*

### XV. Отметка о последующих обследованиях

Дата обследования « _____ 197 г.	« _____ » _____ 197 г.	« _____ » _____ 197 г.
Обследовал . . . . .		
Проверил . . . . .		
Начальник бюро . . . . .		

## К сведению владельца здания

1. О всех случаях переустройства здания или возведения дополнительных построек владельцы обязаны сообщить в местное бюро технической инвентаризации для отражения этих обстоятельств в соответствующей документации

В целях учета происшедших изменений здания обследуются каждые три года (Инструкция Министерства коммунального хозяйства РСФСР от 31 октября 1951 года).

2. Стоимость первичных учетно-оценочных работ и регистрация происшедших в зданиях и земельных участках изменений оплачиваются владельцами по таксам, утвержденным Министерством жилищно-коммунального хозяйства РСФСР.

Задолженность, не погашенная в установленный срок, взыскивается в бесспорном порядке (Постановление Совета Министров РСФСР от 12 ноября 1962 г. № 1497).

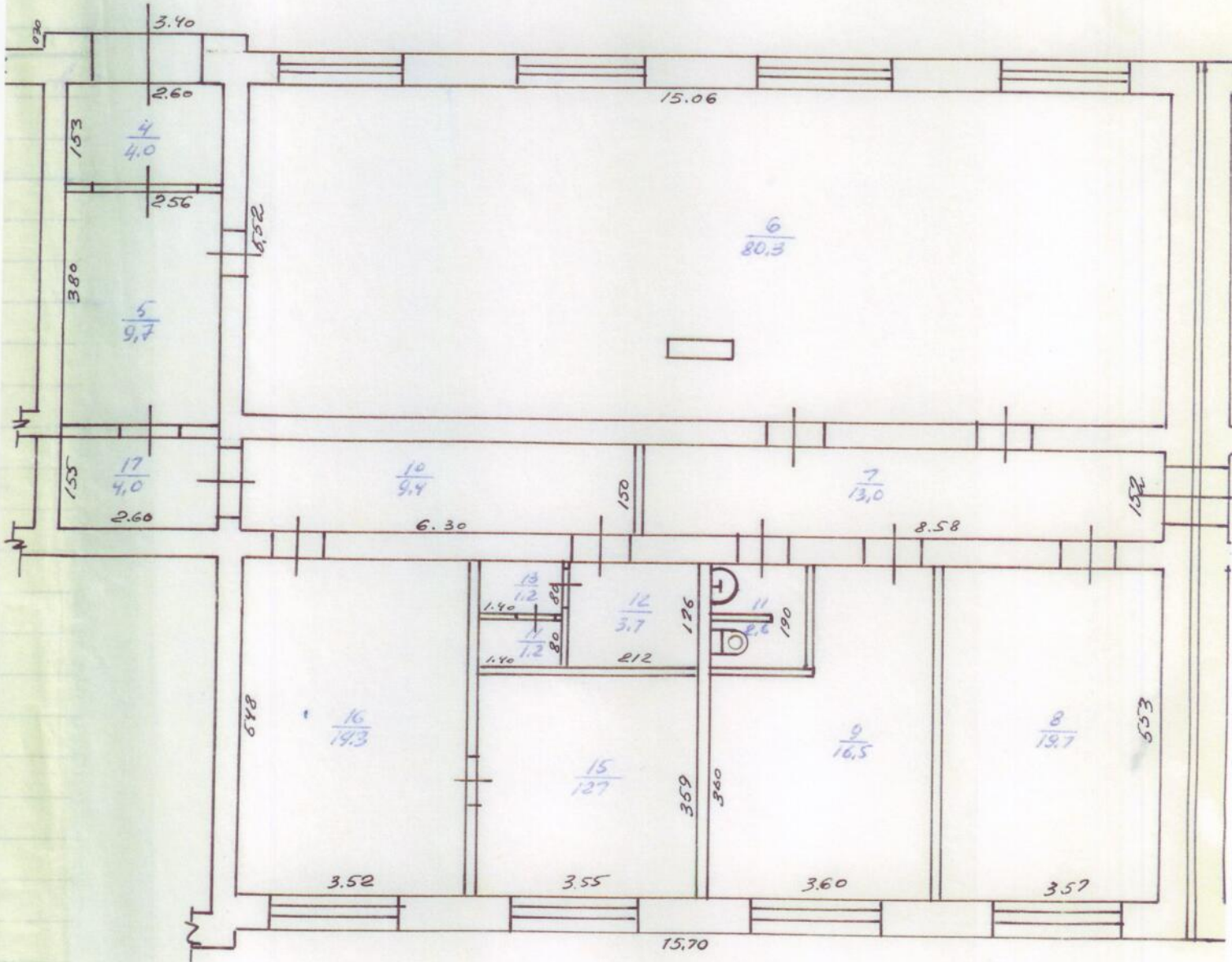
в рублях

ная

2)  
148  
=)

197 г.

ПОСТ  
 Красноводск 33 пос. Юнар  
 ? маме 100



24.12.92  
 24.12.92  
 25.12.92

Д.В. Садыков  
 Т.А. Садыкова  
 Р.А. Садыков

# ЭКСПЛИКАЦИЯ

К поэтажному плану строения, расположенного в п. Шинор, ул. Дружественная № 35

Приложение № 1  
на плане и плане строения, имеющие  
Фронтные нежилые помещения

1	2	3	4	5	6	Площадь по внутреннему обмеру в кв. м, в т. ч. предназначенная под помещения										17	18	19
						жилищные		вспомог. (подсобн.)		вспомог. (подсобн.)		вспомог. (подсобн.)		вспомог. (подсобн.)				
Дата записи и литер по плану	Этажи (начиная с 1-го и кончая мезонином)	№№ помещения (квартира, складская и др.)	№№ по плану строения, комн. кухня и др.	Назначение частей помещения: жилая; канцелярское помещ., кухня и др.	Формула подсчета площади по внутреннему обмеру	7	8	9	10	11	12	13	14	15	16	Итого по квартире, этажу строен.	Внесота помещени по внутреннему обмеру	Подпись вносившего запись
4	2			машина												40	2,50	
			5	коридор				40	9,7							9,7	4	
			6	губовский зал			80,3									80,3	4	
			7	коридор			19,2	13,0								13,0	4	
			8	кабинет			16,5									16,5	4	
			9					16,5								16,5	4	
			10	коридор				2,6								2,6	4	
			11							3,8						3,8	4	
			12							1,2						1,2	4	
			13							1,2						1,2	4	
			14							1,2						1,2	4	
			15	основная				13,2								13,2	4	
			16					19,5								19,5	4	
			17	коридор			4,0									4,0	4	
			18	Машинный				32,3	32,0							32,3		
			19					15,5								15,5		
			20															
			21															
			22															
			23															
			24															
			25															
			26															
			27															
			28															
			29															
			30															
			31															
			32															
			33															
			34															
			35															
			36															
			37															
			38															
			39															
			40															

ПОЛЕ ДЛЯ ПОДШИВКИ