



ФЕДЕРАЛЬНАЯ СЛУЖБА
ГОСУДАРСТВЕННОЙ РЕГИСТРАЦИИ,
КАДАСТРА И КАРТОГРАФИИ
ФЕДЕРАЛЬНОЕ ГОСУДАРСТВЕННОЕ УНИТАРНОЕ ПРЕДПРИЯТИЕ,
ОСНОВАННОЕ НА ПРАВЕ ХОЗЯЙСТВЕННОГО ВЕДЕНИЯ,
«РОССИЙСКИЙ ГОСУДАРСТВЕННЫЙ ЦЕНТР ИНВЕНТАРИЗАЦИИ
И УЧЕТА ОБЪЕКТОВ НЕДВИЖИМОСТИ – ФЕДЕРАЛЬНОЕ БЮРО
ТЕХНИЧЕСКОЙ ИНВЕНТАРИЗАЦИИ»

ФГУП «РОСТЕХИНВЕНТАРИЗАЦИЯ – ФЕДЕРАЛЬНОЕ БТИ»
МАГАДАНСКИЙ ФИЛИАЛ

ТЕХНИЧЕСКИЙ ПАСПОРТ

На

Помещения

(вид объекта учета)

Гараж на 150 автомашин и производственный корпус (литера Е)

(наименование объекта учета)

Адрес (местоположение) объекта:

Субъект Российской Федерации	Магаданская	
Район		
Муниципальное образование	тип	город
	наименование	Магадан
Населенный пункт	тип	поселок
	наименование	Уптар
Улица (проезд, переулок и т.д.)	тип	улица
	наименование	Усть-Илимская
Номер дома		
Номер корпуса		
Номер строения		
Литера	Е	
Иное описание местоположения		

Сведения о ранее произведенной постановке на технический учет в ОТИ

Инвентарный номер	226
Кадастровый номер	

Штамп органа государственного технического учета о внесении сведений
в Единый государственный реестр объектов капитального строительства (ЕГРОКС)

Наименование учетного органа	
Инвентарный номер	
Кадастровый номер	
Дата внесения сведений в ЕГРОКС	

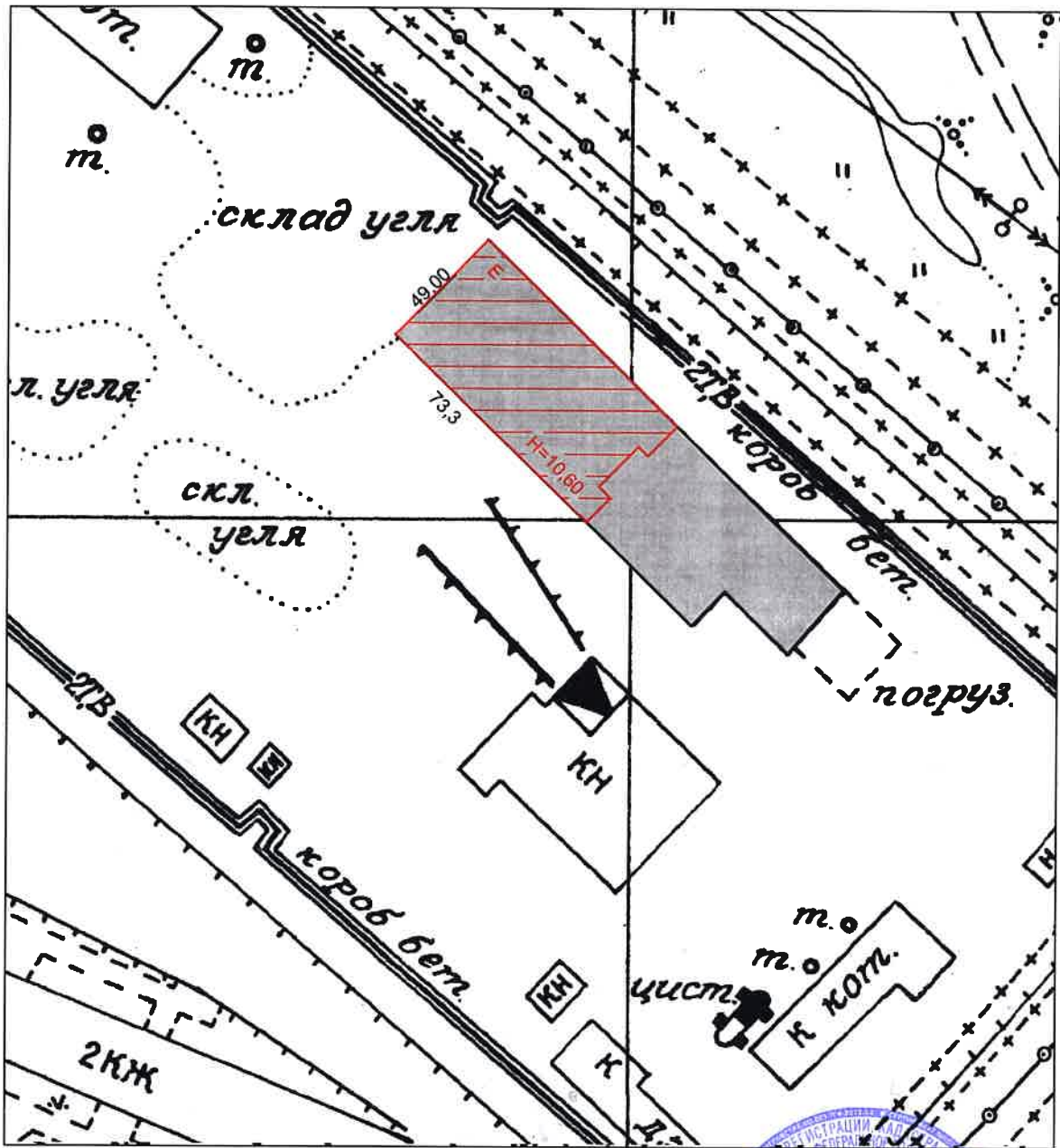
Паспорт составлен по состоянию на «20» февраля 2014 года

Директора Магаданского филиала

В.Н. Чебаненко



Ситуационный план



Магаданский филиал ФГУД "Ростехинвентаризация"			
Лист 1	Гараж на 150 автомашин и производственный корпус. (литера Е)		М 1:2000
Листов 3	Магаданская обл., пос. Уптар, ул. Усть-Илимская		
Дата	Исполнитель	Фамилия И.О.	Подпись
20.02.14	Инженер	Савина Е.А.	
20.02.14	Главный инженер	Препелица В.В.	
20.02.14	Директор	Чебаненко В.Н.	

VI. ОПИСАНИЕ КОНСТРУКТИВНЫХ ЭЛЕМЕНТОВ ЗДАНИЯ И ОПРЕДЕЛЕНИЕ ИЗНОСА

Литера: **Е**
 Год постройки: **1983-1984**
 Число этажей: **II**
 Группа капитальности: **I**
 Вид внутренней отделки: **простая**

№ п/п	Наименование конструктивных элементов	Описание конструктивных элементов (материал, конструкция, отделка и прочее)	Техническое состояние (осадка, трещины, гниль и т.п.)	Удельный вес по таблице	Поправка к удельному весу в проц.	Удельный вес конструктивного элем. с поправк.	Износ в процентах	Процент износа к строению гр.7 и гр.8 100	Тек.изм. износ в %		
									элемента	к строению	
1	2	3	4	5	6	7	8	9	10	11	
1	Фундаменты	Железобетонный	Хорошее	14	1	14	25	3,5			
2	А) Стены и их наружная отделка	Металлические колонны, железобетонные панели, шлакоблоки	Трещины	20	1	20	30	6,0			
	Б) Перегородки	Железобетонные панели, шлакоблоки	Трещины								
3	Перекрытия	чердачное	Кровельные панели, металлические прогоны	Хорошее	9	1	9	25	2,25		
		между-этажные	«-----«-----«								
		надподвальное									
4	Крыша	Кровельные панели, кровля – рулонная, профлист	Вздутие верхнего слоя, ослабл.крепл.	15	1	15	30	4,5			
5	Полы	Бетонные, деревянные, плитка	Стертость в ходов. Местах, выбоины	7	1	7	30	2,1			
6	Проёмы	оконные	Ленточное остекление	Трещины	3	1	30	0,9			
		дверные	Двери – простые, металлические, Ворота – металлические, деревян.	Перекос полотен							
7	Внутренняя отделка	Побелка, штукатурка, покраска	Потемнение покрас. слоя, трещины	2	1	2	35	0,7			
8	Сан. и электротех. устройства	отопление	От ТЭЦ	Ржавчина, кап. течь	27		27	35	9,45		
		водопровод	Стальные трубы								
		канализация	Чугунные трубы								
		г. водоснабж.	Стальные тубы								
		ванны									
		электроосвещ.	Скрытая проводка	Потеря эластичн. проводки							
		радио									
		телефон									
вентиляция	Приточно-вытяжная										
лифты											
9	Прочие работы	Отмстка	Трещины	3	1	3	35	1,05			

Итого: $\frac{100 \times 100 \times 30,45}{25,45 \cdot 100} = 31 \%$
 проц. износа, приведенный к 100 по формуле: $\frac{\text{удельный вес (гр.7)}}{\text{удельный вес (гр.9)} \times 100} = \frac{25,45 \cdot 100}{100} = 31 \%$

VII. ТЕХНИЧЕСКОЕ ОПИСАНИЕ ПРИСТРОЕК И ДРУГИХ ЧАСТЕЙ ЗДАНИЯ

Наименование конструктивных элементов	Холодная пристройка		Удельн. вес по таблице	Поправки	Удельн. вес с поправкой	Литера	Удельн. вес по таблице	Поправки	Удельн. вес с поправкой	Литера	Удельн. вес по таблице	Поправки	Удельн. вес с
	Литера	а											
Фундамент													
Стены и перегородки													
Перекрытия													
Крыша													
Полы													
Проёмы													
Отделочные работы													
Электроосвещение													
Прочие работы													
Итого:			100	X			100	X			100	X	

Наименование конструктивных элементов	Литера	Удельн. вес по таблице	Поправки	Удельн. вес с поправкой	Литера	Удельн. вес по таблице	Поправки	Удельн. вес с поправкой	Литера	Удельн. вес по таблице	Поправки	Удельн. вес с поправкой
Фундамент												
Стены и перегородки												
Перекрытия												
Крыша												
Полы												
Проёмы												
Отделочные работы												
Электроосвещение												
Прочие работы												
Итого:		100	X			100	X			100	X	

VIII. ИСЧИСЛЕНИЕ ВОССТАНОВИТЕЛЬНОЙ И ДЕЙСТВИТЕЛЬНОЙ СТОИМОСТИ ЗДАНИЯ И ЕГО ЧАСТЕЙ

Литера по плану	Наименование строений и пристроек	№ сборника	№ таблицы	Измеритель	Стоимость измерителя по таблице	Удельный вес	Поправки к стоимости (коэффициента) на:					Стоимость изм. с поправками	К-во (объем м ³) площадь (м ²)	Восстановительная стоимость (руб.)	Процент износа	Действительная стоимость (руб.)	
							группу капитальности	Клим.	Сейсмич.	Отд.							
1	2	3	4	5	6	7	8	9	10	11	12	13	14	15	16	17	18
Е	Основное строение	23	19 ^Г	м ³	23,10	1,00		1,06	1,04				25,47	48694	1240236	31	855763
Е	Основное помещение	23	19 ^Г	м ³	23,10	1,00		1,06	1,04				25,47	34165	870182	31	600425

IX. ТЕХНИЧЕСКОЕ ОПИСАНИЕ СЛУЖЕБНЫХ ПОСТРОЕК

Наименование конструктивных элементов	Литера	Удельн. вес по таблице	Поправки	Удельн. вес с поправкой	Литера	Удельн. вес по таблице	Поправки	Удельн. вес с поправкой	Литера	Удельн. вес по таблице	Поправки	Удельн. вес с поправкой
	H=				H=				H=			
Фундамент												
Стены и перегородки												
Перекрытия												
Крыша												
Полы												
Проёмы												
Отделочные работы												
Электроосвещение												
Прочие работы												
Итого:		100	X			100	X			100	X	

Наименование конструктивных элементов	Литера	Удельн. вес по таблице	Поправки	Удельн. вес с поправкой	Литера	Удельн. вес по таблице	Поправки	Удельн. вес с поправкой	Литера	Удельн. вес по таблице	Поправки	Удельн. вес с поправкой
	H=				H=				H=			
Фундамент												
Стены и перегородки												
Перекрытия												
Крыша												
Полы												
Проёмы												
Отделочные работы												
Электроосвещение												
Прочие работы												
Итого:		100	X			100	X			100	X	

X. ИСЧИСЛЕНИЕ СТОИМОСТИ СЛУЖЕБНЫХ ПОСТРОЕК

Литера по плану	Наименование построек	№ сборника	№ таблицы	Измеритель	Стоимость измерителя по таблице	Поправки к стоимости (коэффициента) на:					Стоимость измерителя с поправками	К-во (объем, м ³) площадь (м ²)	Восстановительная стоимость (руб.)	Процент износа	Действительная стоимость (руб.)
						удельный вес									
1	2	3	4	5	6	7	8	9	10	11	12	13	14	15	16

XI. ОГРАЖДЕНИЯ И СООРУЖЕНИЯ (ЗАМОЩЕНИЯ НА УЧАСТКЕ)

Наименование ограждений и сооружений	Материал конструкции	Размеры			Площадь кв.м	№ сборника	№ таблицы	Измеритель	Стоимость измерителя по таблице	Поправка на климат.район	Восстанов. стоимость в руб.	% износа	Действит. стоимость в руб.
		Длина, м	ширина, м	высота, м									

XII. ОБЩАЯ СТОИМОСТЬ (в руб.)

В ценах какого года	Основные строения		Служебные постройки		Сооружения		Всего	
	Восстановительная	Действительная	восстановительная	действительная	восстановительная	действительная	восстановительная	действительная
1970	870182	600452					870182	600452

« 20 » февраля 2014г.

Исполнил

Савина Е.А.

« 20 » февраля 2014г.

Главный инженер

Препелица В.В.

« 20 » февраля 2014г.

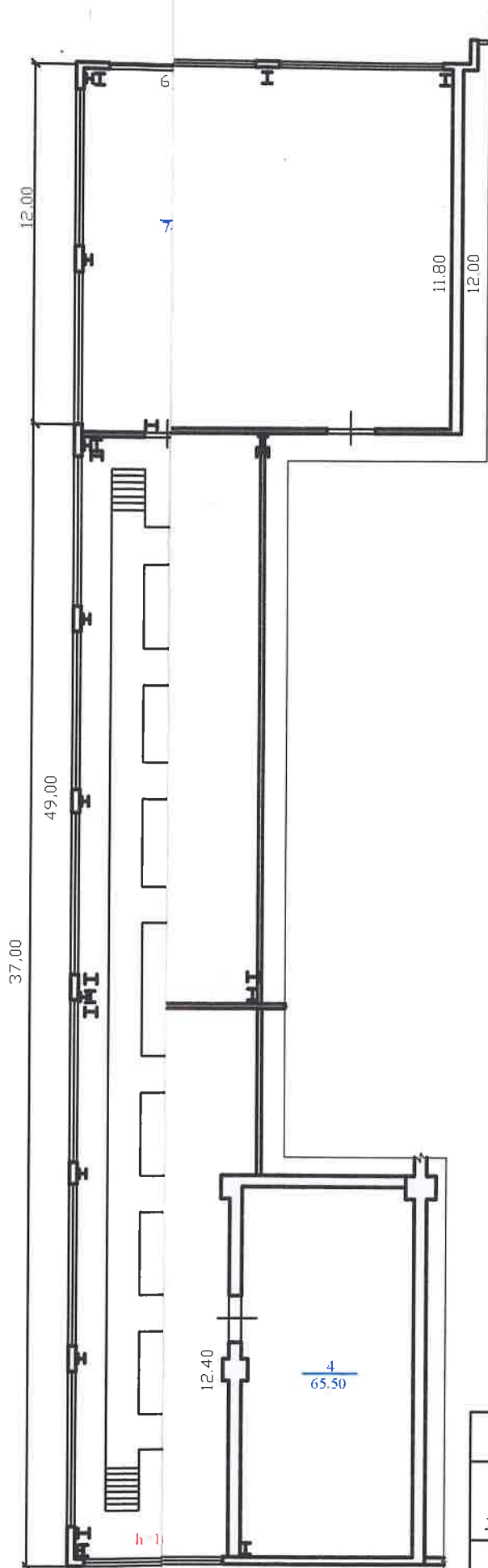
Директор Магаданского филиала

Чебаненко В.Н.



XIII. ОТМЕТКА О ПОСЛЕДУЮЩИХ ОБСЛЕДОВАНИЯХ

Работа выполнена	« » 20 г.	« » 20 г.	« » 20 г.
Выполнил			
Проверил			
Начальник отделения			



Магаданский филиал ФГУП "Ростехинвентаризация - Федеральное БТИ"			
Лист 2	Гараж на 150 автомашин и производственный корпус, (литера Е)		М 1:200
Листов 2	Магаданская обл., пос. Уптар, ул. Усть-Илимская		
Дата	Исполнитель	Фамилия И. О.	Подпись
20.02.13	Инженер	Савина Е. А.	
20.02.13	Главный инженер	Препелица В. В.	
20.02.13	Директор	Чебанецко В. П.	

План первого этажа



Магаданский филиал ФГУП "Ростехинвентаризация - Федеральное БТИ"			
Лист 2	Гараж на 150 автомашин и производственный корпус, (литера Е)	М 1:200	
Листов 2	Магаданская обл., пос. Уптар, ул.Усть-Илимская		
Дата	Исполнитель	Фамилия И. О.	Подпись
20.02.13	Инженер	Савина Е. А.	<i>[Signature]</i>

Экспликация

к поэтажному плану здания (строения), расположенного в пос. Угтар, Магаданской обл.

по ул. (пер.) Усть-Илимская

дом №

Площадь по внутреннему обмеру в кв.м., в т.ч. предназначенная под помещения

1	2	3	4	5	6	Площадь по внутреннему обмеру в кв.м., в т.ч. предназначенная под помещения										19	20			
						жилая		баговых		склада		учреждений конторского типа		учреждений коммунально-бытовых учреждений и предприятий				производственного предприятия		
Дата записи в лифтера	Этаж (начиная с 1 этажа и кончая мезонином)	№ помещения, квартиры, торгового, складского и т.п.)	№ по плану строения комнаты, кухни, коридора и т.п.	Наименование частей помещения: жилая комната, kitchen, ванная, туалет, кухня, коридор и т.п.	Формула подсчета площади по внутреннему обмеру	7	8	9	10	11	12	13	14	15	16	17	18	Итого отпущенной площади (по квадрату, строению)	Высота помещения по внутреннему обмеру	
20.02.2014	1		1	Участок ТО и ТР														1407,1	10,3	
		2	2	Производственное														129,8	10,3	
		3	3	Агрегатный участок														409,4	10,3	
		4	4	Испытательн. Стан.														65,5	10,3	
		5	5	Склад														465,5	10,3	
		7	7	Участок ремонта топлив аппаратуры														74,0	10,3	
		8	8	Участок ремонта электрооборудования														66,0	10,3	
		9	9	Мелкошер. радиотермий участок														65,4	10,3	
		10	10	Табур														68,3	10,3	
		11	11	Автоматогорная														65,7	10,3	
		12	12	Табур														2,0	10,3	
		13	13	Задвижка														18,8	10,3	
		14	14	Выпрямительная														20,1	10,3	
		15	15	Участок работ. электролита														19,3	10,3	
		16	16	Венткамера														31,0	10,3	
		17	17	Венткамера														27,5	10,3	
		18	18	ру к лифтовой														53,8	10,3	
		19	19	Умывальник														2,4	10,3	
		20	20	Туалет														2,4	10,3	
		21	21	Туалет														2,2	10,3	
		22	22	Умывальник														4,4	10,3	
		23	23	Товарный лех														280,1	10,3	
				Итого														3086,7	194,0	3280,7