

ИНВ №

04:422:002:000485960:0001

« 02 » августа 20 06 г.

КВАРТАЛ

Код территории

**ФЕДЕРАЛЬНОЕ АГЕНТСТВО
КАДАСТРА ОБЪЕКТОВ НЕДВИЖИМОСТИ**

Федеральное государственное унитарное предприятие
«Российский государственный центр инвентаризации
и учета объектов недвижимости»

Филиал ФГУП «Ростехинвентаризация» по Красноярскому краю

Инвентарное дело

Группа КОПЧЯ

На нежилое здание

расположенный по адресу: Красноярский край
субъект РФ

наименование района субъекта РФ

г. Лесосибирск
населенный пункт

Северная часть
район населенного пункта

ул. (пер., пр.) Енисейская

№ 25 30 1
(здания, строения и пр.)

Предыдущий ИНВ. №		Учетный №	
Реестр жилищного фонда: № книги		№ страницы	

**Федеральное агентство кадастра
объектов недвижимости**

**ФГУП «РОСТЕХИНВЕНТАРИЗАЦИЯ»
Филиал по Красноярскому краю**

Отделение _____
Участок _____

**ТЕХНИЧЕСКИЙ ПАСПОРТ НЕЖИЛОГО
ЗДАНИЯ (ПОМЕЩЕНИЯ), СТРОЕНИЯ, СООРУЖЕНИЯ**
(ненужное зачеркнуть)

«Административное здание»

(наименование объекта учета согласно правоустанавливающим документам заказчика)

расположенного по адресу:

Красноярский край

Город _____ Лесосибирск _____

Район города _____ Северная часть _____

Район _____

Населенный пункт района _____

№ 25 зд.1 по улице (пер.) Енисейская _____ (Лит В;в1)

Инвентарный номер

04:422:002:000485960:0001

Паспорт составлен по состоянию на «_02_» августа _____ 2006 г.
(указывается дата обследования объекта учета)

I. Экспликация земельного участка (в кв.м)

Площадь участка			Незастроенная площадь			
документам	фактически	застроенная	заощенная	озелененная	прочая	огород
885		1246,7				

III. Благоустройство здания (в кв.м)

Канализация	Отопление						Водоснабжение	Ванны			Газо-снабжение		Электроснабжение	Лифты (шт)		
	от ТЭЦ	от групповой (квартирной) котельной	от собственной котельной	от АГВ	печное	электрокотел		с централизованным горячим водоснабжением	с газовыми колонками	с дровяными колонками	централизованное	жидким газом				
2802,4							2802,4							2802,4		

Отметки о самовольном строительстве: _____

VI. Описание конструктивных элементов здания, его основных частей и определение износа

Литера В Год постройки 1993 Число этажей три и подвал
 Группа капитальности I Вид внутренней отделки простая

Наименование конструктивных элементов		Описание конструктивных элементов (материал, конструкция, отделка и прочее)	Техническое состояние (осадки, трещины, гниль и т.п.)	Удельный вес по таблице	Поправки к удельному весу в %	Уд. вес конструктивного элемента с поправками	Износ в %	% износа к зданию гр. 7хгр. 8 100
2		3	4	5	6	7	8	9
Фундаменты		Железобетонный ленточный	Мелкие трещины в цокольной части, и над окнами первого этажа, отдельные глубокие трещины, увлажнение цоколя				30	
а) стены и их наружная отделка		жб стеновые панели т=0,70 побелка	Выбойны местами в фактурном слое ржавые потеки, выветривание, ослабление кирпичной кладки, трещины в кирпиче. Окрасочный слой местами потемнел и загрязнился, вздутие и отставание от стен				30 40	
б) перегородки		жб панели, кирпичные, Гипсобетонные т=0,30;0,12; 0,17;0,13;0,15	глубокие трещины в местах сопряжения со смежными конструкциями				30	
Перекрытия	чердачное	Железобетонные плиты, перекрытия т=0,30	Трещины, прогибы, следы протечек или промерзания в местах примыкания к наружным				40	
	между-этажное	Плоское железобетонное т=0,30						
	подвальное	Плоское железобетонное т=0,30						
Крыша		Шифер по деревянным стропилам и обрешетке	Искривление местами металлических железоб, ослабление закреплений, протечки и просветы в отдельных местах, отставание и трещины коньковых плит, отсутствие отдельных листов				50	
Полы		Бетонные по подготовке с мраморной крошкой, дощатые по лагам, плиточные	Мелкие сколы, повреждения, стирание в ходовых местах, выбоины, трещины, выбоины				20	
Проемы	оконные	Деревянные двойные, створчатые, окраска	Трещины в местах сопряжения, переплеты покорежились, часть приборов утрачена				30	
	дверные	Простые, деревянные, филенчатые	Полотна осели и имеют неплотный притвор, приборы частично утрачены, перекосы, трещины				30	
Внутренняя отделка		Побелка, штукатурка, покраска, обои	Трещины, загрязнения и обрывы в углах, обесцвечивание рисунка, вздутие окрасочного слоя				40	
отопление		От групповой котельной	Массовое повреждение трубопроводов, сильное поражение ржавчиной, следы ремонта отдельными местами, неудовлетворительная работа отопительных приборов				70	
водопровод		Из городской сети	Полное расстройство системы, выход из строя опорной арматуры, большое количество хомутов				70	
канализация		Сброс в городскую сеть	Неисправность системы, повсеместные повреждения приборов, следы ремонтов, задеака и замена отдельных участков				70	
горяч. водоснаб.		Централизованное	Полное расстройство системы, выход из строя опорной арматуры, большое количество хомутов				70	
ванны		нет						
электро-освещение		скрытая проводка	Повреждение изоляции магистральных и внутренних сетей, неисправность, ослабление закреплений, потеря эластичности проводов				40	
радио		нет						
телефон		нет						
вентиляция		естественная						
лифты		Нет						
Прочие работы		Бетонные лестницы, пожарная лестница металлическая	трещины, повреждения креплений, выбоины, сколы, выщелачивание раствора в местах примыкания				40	

Итого:

100 x 44% x

% износа, приведенный к 100 по формуле: $\frac{\text{процент износа (гр.9)} \times 100}{\text{удельный вес (гр.7)}}$

VI. Описание конструктивных элементов здания, его основных определение износа

Литера _____ Год постройки _____ Число этажей _____
Группа капитальности _____ Вид внутренней отделки _____

№ п.п	Наименование конструктивных элементов	Описание конструктивных элементов (материал, конструкция, отделка и прочее)	Техническое состояние (осадки, трещины, гниль и т.п.)	Удельный вес по таблице	Поправки к удельному весу в %	Уд. вес конструктивного элемента с поправками
1	2	3	4	5	6	7
1	Фундаменты					
2	а) стены и их наружная отделка					
	б) перегородки					
3	Перекрытия	чердачное				
		между-этажное				
		подвальное				
4	Крыша					
5	Полы					
6	Проемы	оконные				
		дверные				
7	Внутренняя отделка					
8	отопление					
	водопровод					
	канализация					
	горяч. водоснаб.					
	ванны					
	электро-освещение					
	радио					
	телефон					
	вентиляция					
	лифты					
9	Прочие работы					

Итого: 100 х

% износа, приведенный к 100 по формуле: $\frac{\text{процент износа (гр.9)} \times 100}{\text{удельный вес (гр.7)}}$

VI. Описание конструктивных элементов здания, его основных частей и определение износа

Литера _____ Год постройки _____ Число этажей _____
 Группа капитальности _____ Вид внутренней отделки _____

Наименование конструктивных элементов	Описание конструктивных элементов (материал, конструкция, отделка и прочее)	Техническое состояние (осадки, трещины, гниль и т.п.)	Удельный вес по таблице	Поправки к удельному весу в %	Уд. вес конструктивного элемента с поправками	Износ в %	% износа к зданию гр. 7хгр. 8 — 100
2	3	4	5	6	7	8	9
Фундаменты							
а) стены и их наружная отделка							
б) перегородки							
Перекрытия	чердачное						
	междуэтажное						
	подвальное						
Крыша							
Полы							
Проемы	оконные						
	дверные						
Внутренняя отделка							
отопление							
водопровод							
канализация							
горяч. водоснаб.							
ванны							
электроосвещение							
радио							
телефон							
вентиляция							
лифты							
Прочие работы							

Итого: 100 x x
 % износа, приведенный к 100 по формуле: $\frac{\text{процент износа (гр.9)} \times 100}{\text{удельный вес (гр.7)}}$

VII. Техническое описание пристроек и других частей

Наименование конструктивных элементов	пристройка		Удельный вес по таблице	Поправки	Удельный вес с поправками	Литера	Удельный вес по таблице
	$\frac{B_1}{\text{Литера}}$						
Фундаменты	бетонный						
Стены и перегородки	Кирпичные m=0,40						
Перекрытия	железобетонное						
Крыша	рулонная						
Полы	бетонные						
Проемы	Простая деревянная						
Отделочные работы							
Электро- □□□□□□□□	Скрытая проводка						
Прочие □□□□ работы	Бетонное крыльцо						
Итого:			100	x			100

Наименование конструктивных элементов			Удельный вес по таблице	Поправки	Удельный вес с поправками	Литера	Удельный вес по таблице
	$\frac{\text{Литера}}$						
Фундаменты							
Стены и перегородки							
Перекрытия							
Крыша							
Полы							
Проемы							
Отделочные работы							
Электро-освещение							
Прочие работы							
Итого:			100	x			100

VII. Техническое описание пристроек и других частей здания

Наименование конструктивных элементов	Литера	Удельный вес по таблице	Поправки	Удельный вес с поправками	Литера	Удельный вес по таблице	Поправки	Удельный вес с поправками
стены и перегородки								
перекрытия								
крыша								
двери								
окна								
штукатурные работы								
электроосвещение								
прочие работы								
Итого:		100	x			100	x	

VIII. Исчисление восстановительной и действительной стоимости зданий и его частей

Наименование здания и его частей	№ сборника	№ таблицы	измеритель	Стоимость измерителя по таблице	Поправки к стоимости (коэффициенты) на:								Стоимость измерителя с поправками	Количество (объем - м ³ , площадь - м ²)	Восстановительная стоимость, руб	% износа	Действительная стоимость, руб
					удельный вес	группа капитальности	климатический район										
2	3	4	5	6	7	8	9	10	11	12	13	14	15	16	17	18	
основное			м ³										8059		44		
пристройка			м ³										78		30		

IX. Техническое описание служебных строений

Наименование конструктивных элементов	Литера	Удельный вес по таблице	Поправки	Удельный вес с поправками	Литера	Удельный вес по таблице	Поправки
Фундаменты							
Стены и перегородки							
Перекрытия							
Крыша							
Полы							
Проемы							
Отделочные работы							
Электроосвещение							
Прочие работы							
Итого:		100	x			100	

Наименование конструктивных элементов	Литера	Удельный вес по таблице	Поправки	Удельный вес с поправками	Литера	Удельный вес по таблице	Поправки
Фундаменты							
Стены и перегородки							
Перекрытия							
Крыша							
Полы							
Проемы							
Отделочные работы							
Электроосвещение							
Прочие работы							
Итого:		100	x			100	

XI. Ограждения и сооружения (замощения) на участке

Номер по плану	Наименование ограждений и сооружений	Материал, конструкция	Размеры		Площадь (м ²)	№ сборника	Измеритель	Стоимость измерителя по таблице	Поправки		Стоим. измерителя после применения ценностного коэф.	Восстановительная
			длина (м)	ширина, высота (м)								

XII. Общая стоимость (в руб.)

В ценах какого года	Основные здания		Служебные строения		Сооружения		восстановительная
	восстановительная	действительная	восстановительная	действительная	восстановительная	действительная	
Балансовая стоимость							

“02” августа 2006 г.

“07” 09

2006г.

“08” 09

2006. Начальник Лесосибирского отделения

Исполнил

(Ключникова Т.В.)

Проверил

(Боровикова З.А.)

(Дарченко Т.Б.)

Последующие обследования

Работа выполнена	“ ”	Г.	Г.	“ ”
Исполнил:				
Проверил:				
Начальник БТИ				

ЭКСПЛИКАЦИЯ

инв № 04:422:002:000485960

к плану нежилого здания лит. В;84

г.Лесосибирск ул. Енисейская №25 3д.1

Площадь по внутреннему обмеру

в том числе

Этаж	№ помещения	№ комнаты	Назначение частей помещений (жилая, конторская, классная, больничная, каб.врача, магазин, столовая, кухня, коридор, туалет и т.д.)	общая полезная	в том числе							внутренняя высота комнаты		
					учрежденческая	жилая	торговая	коммунально- бытовая	лечебно-санитарная и детских учреждений	спортивное	производственная		служебно- подсобная	прочая
												4,7	2,95	
1	1	1	тамбур	4,7								11,4	--	
		2	коридор	11,4								7,8	--	
		3	кухня	7,8								33,4	--	
		4	комната отдыха	33,4								23,7	--	
		5	коридор	23,7								31,0	--	
		6	бассейн	31,0								7,3	--	
		7	сауна	7,3								4,8	--	
		8	душ	4,8								1,1	--	
		9	подсобное	1,1								1,2	--	
		10	туалет	1,2								17,6	--	
		11	лестничная клетка	17,6								25,2	--	
		12	подсобное	25,2								20,8	--	
		13	кухня	20,8								49,7	--	
		14	столовая	49,7									--	
		15	кабинет	15,9	15,9								--	
		16	кабинет	12,3	12,3							1,6	--	
		17	туалет	1,6								4,2	--	
		18	коридор	4,2									--	
		19	приемная	12,5	12,5								--	
		20	кабинет	11,8	11,8							6,3	--	
		21	подсобное	6,3								3,2	--	
		22	коридор	3,2									--	
		23	кабинет	12,2	12,2								--	
		24	кабинет	13,0	13,0							27,6	--	
		25	коридор	27,6									--	
		26	кабинет	18,6	18,6								--	
		27	кабинет	18,0	18,0								--	
		28	кабинет	17,0	17,0								--	
		29	коридор	42,9								42,9	--	
		30	тамбур	4,9								4,9	--	
		31	лестничная клетка	17,3								17,3	--	
		32	коридор	4,4								4,4	--	
		33	буфет	10,4								10,4	--	
		34	складское	3,6								3,6	--	
		35	коридор	7,3								7,3	--	
		36	подсобное	6,0								6,0	--	
			Итого по I этажу пом.1	510,7	131,3							379,4		
													73,9	2,95
2	1	1	фойе	73,9								52,6	--	
		2	подсобное	52,6								8,7	--	
		3	подсобное	8,7								36,1	--	
		4	коридор	36,1								2,5	--	
		5	душ	2,5								1,3	--	
		6	туалет	1,3								2,2	--	
		7	санузел	2,2									--	
			Итого по I этажу пом.2	177,3								177,3		
			Итого по I этажу	688,0	131,3							556,7		

ЭКСПЛИКАЦИЯ

инв № 04:422:002:000485960

г.Лесосибирск ул. Енисейская №25 3А.1

к плану нежилого здания лит. В;8;

Этаж	№ помещения	№ комнаты	Назначение частей помещений (жилая, конторская, классная, больничная, каб.врача, магазин, столовая, кухня, коридор, туалет и т.д.)	Площадь по внутреннему обмеру									внутренняя высота комнаты			
				общая полезная	в том числе											
					учрежденская	жилая	торговая	коммунально- бытовая	лечебно-санитарная и детских учреждений	спортивное	производственная	служебно- подсобная		прочая		
III	1	1	кабинет	38,6	38,6											2,90
		2	кабинет	17,9	17,9											--
		3	кабинет	18,2	18,2											--
		4	кабинет	17,3	17,3											--
		5	кабинет	36,9	36,9											--
		6	кабинет	17,5	17,5											--
		7	кабинет	37,1	37,1											--
		8	коридор	16,2									16,2			--
		9	коридор	17,0									17,0			--
		10	кабинет	18,0	18,0											--
		11	кабинет	18,0	18,0											--
		12	кабинет	8,4	8,4											--
		13	кабинет	8,2	8,2											--
		14	кабинет	18,3	18,3											--
		15	подсобное	12,6									12,6			--
		16	подсобное	12,6									12,6			--
		17	актовый зал	152,4									152,4			--
		18	холл	51,1									51,1			--
		19	коридор	33,9									33,9			--
		20	туалет	17,5									17,5			--
		21	кабинет	16,4	16,4											--
		22	кабинет	56,0	56,0											--
		23	коридор	33,2									33,2			--
		24	лестничная клетка	17,3									17,3			--
		25	лестничная клетка	17,6									17,6			--
			Итого по III этажу	708,2	326,8								381,4			
подвал		1	тамбур	1,6									1,6			3,20
		2	подсобное	8,4									8,4			--
		3	коридор	15,6									15,6			--
		4	подсобное	14,8									14,8			--
		5	подсобное	6,8									6,8			--
		6	коридор	26,0									26,0			--
		7	коридор	8,2									8,2			--
		8	лестничная клетка	17,8									17,8			--
		9	бойлерная	9,2									9,2			--
		10	подвальное	173,7									173,7			--
		11	подвальное	36,1									36,1			--
		12	подвальное	37,5									37,5			--
		13	подвальное	108,3									108,3			--
		14	подвальное	75,0									75,0			--
		15	лестничная клетка	17,3									17,3			--
		16	подвальное	55,3									55,3			--
		17	коридор	31,3									31,3			--
		18	коридор	65,0									65,0			--
		19	подвальное	8,6									8,6			--
			Итого по подвалу	716,5									716,5			
			Итого по пом.1	2625,1	915,6								1709,5			
			Итого по пом.2	177,3									177,3			
			Итого по зданию	2802,4	915,6								1886,8			



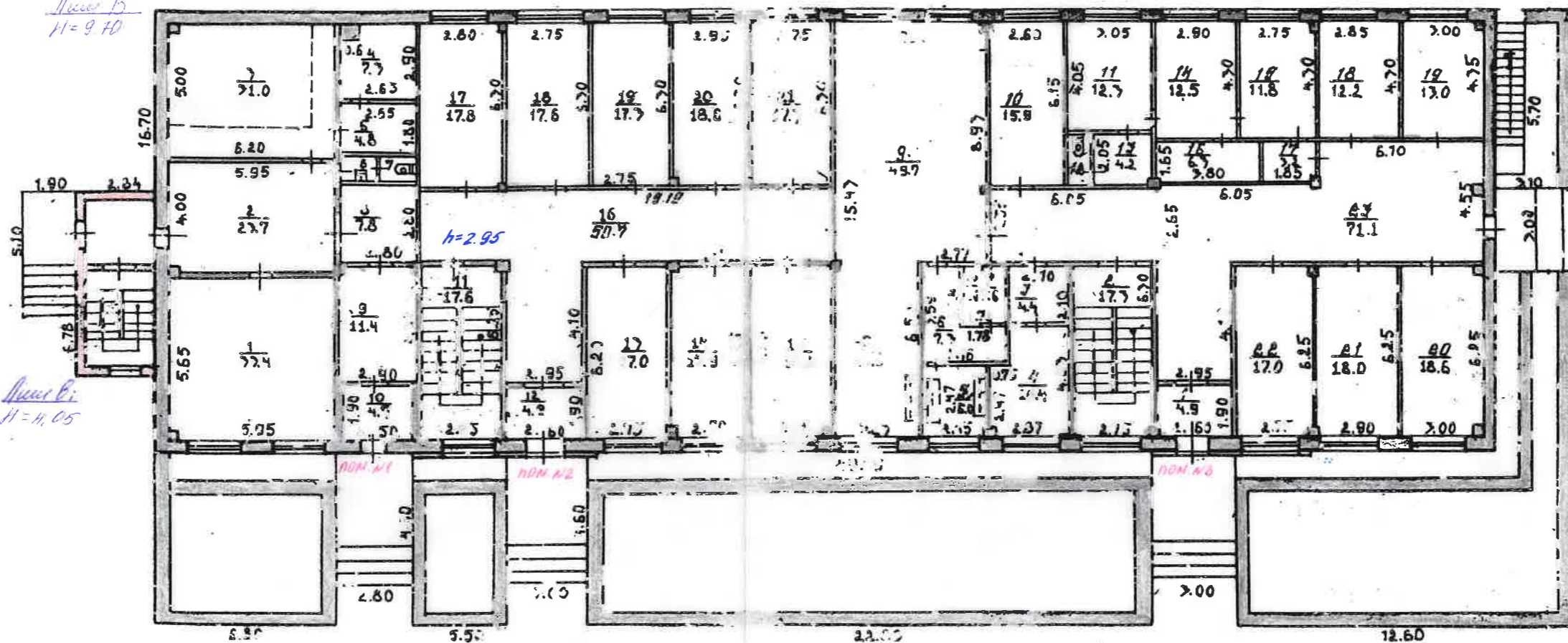
Пролінуравана,
пронумаравана і
скрэплено пачаць
на 15 лістах
Ключычкова В. /

1 этаж

общественный объект

Лист В
H=9.70

Лист В
H=11.05



04:422:002:000485960

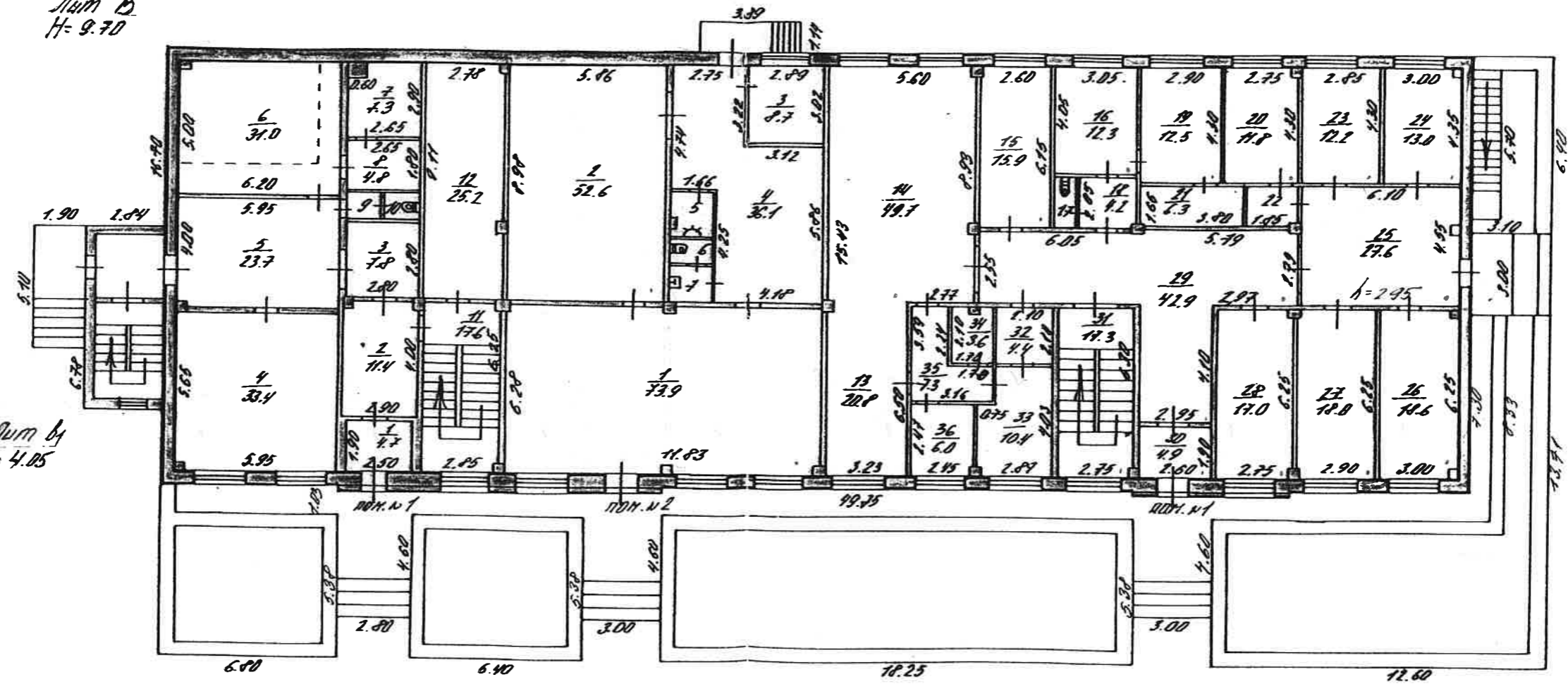
Лесосибирское отделение филиал Филиал ФГУП "Ростехинженеризация" по Красноярскому краю		Инв. № Квартал №
Лист № 1	Поэтажный ПЛАН на общедоступное здание строение Лит. В.В. по ул. Енисейская 25 домовл. № кв. №	Масштаб 1:200
Дата	г. Лесосибирск	Подпись
02.08.06	Исполнитель Ключникова Т.В.	<i>[Signature]</i>

Плановый раздел

I этаж
после перепланировки

Лит. В
H=9.70

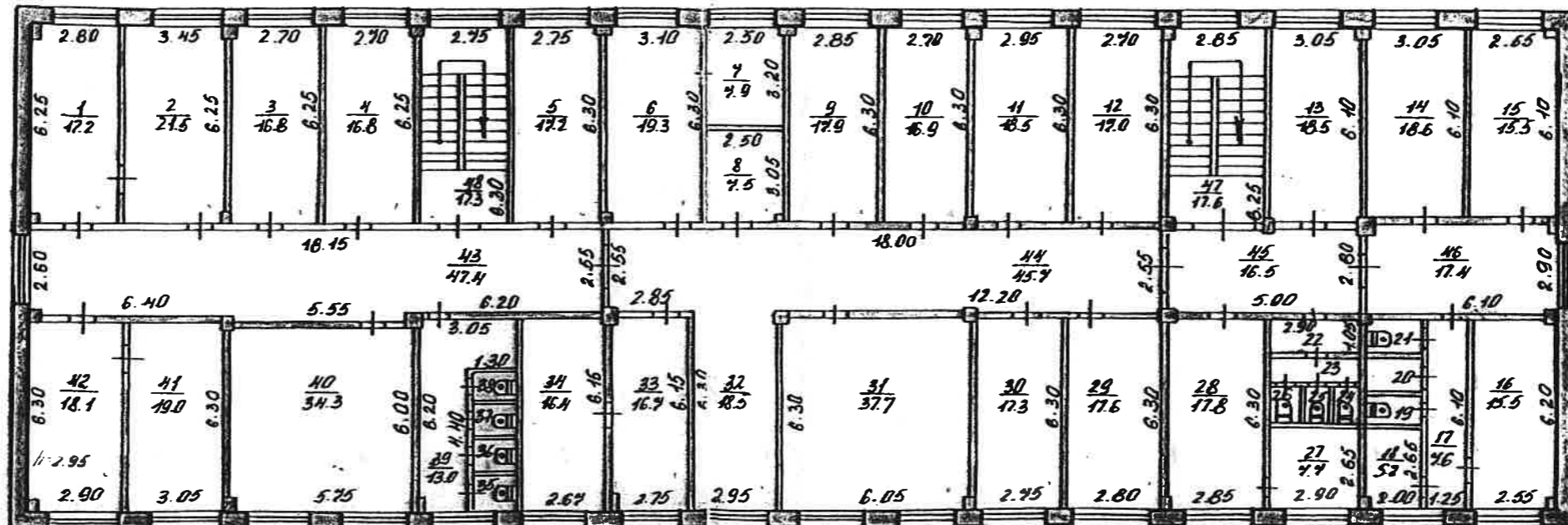
Лит. Б
H=4.05



04:412:002:000485960

Ленинградское отделение филиал		Инв. №
Филиал: СМУ-1 "СМУ-1" Ленинградская область		Квартал №
Лист № 1	ПРОЕКТНЫЙ ПЛАН на ИЖИЛОЕ ЗОДНИКОВОЕ СТРОЕНИЕ/ по ул. Енисейская домост. № 25 кв. № 301 г. Ленинград	Масштаб 1:200
Дата 02.08.86	Исполнитель Шидова Н.А.	Подпись
040906	Проверил Горюхинов З.А.	

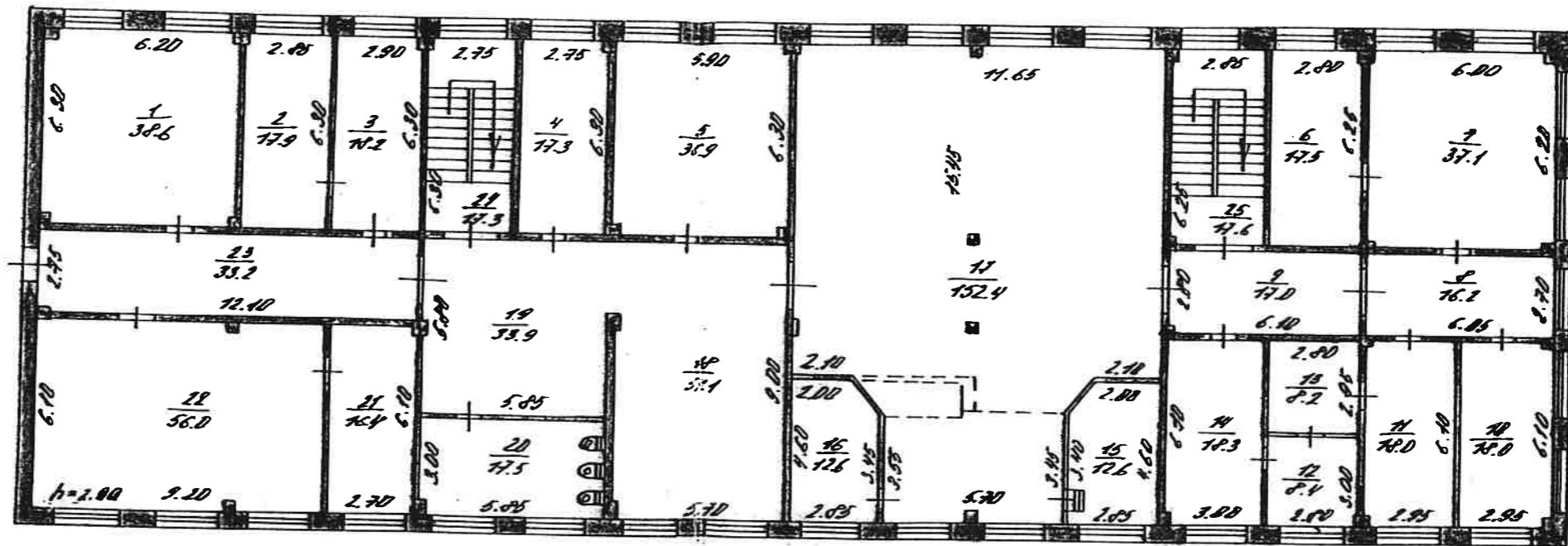
Итого



04:422:002:000485960

Лесосибирское отделение филиал Филиал "Сибирский Инженерный Проект" по Красноярскому краю		Инв. №
		Квартал №
Лист № 2	Поэтажный ПЛАН на нежилое здание строение Лит. В.В. по ул. Енисейская 25 30/1 домовл. № кв. №	Масштаб 1:200
Дата	г. Лесосибирск	Подпись
07.08.06	Исполнитель Киченкова Т.В.	
07.09.06	Проверил Боравикова З.П.	

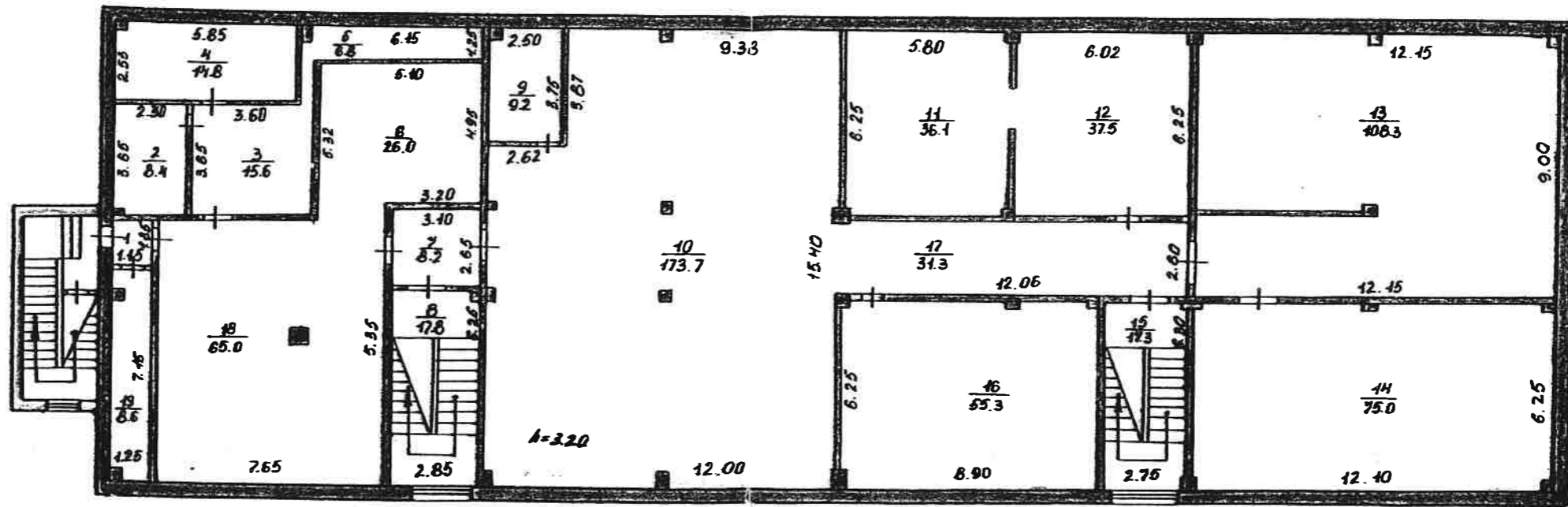
III этаж



№ 422:002: 000485960

Лесосибирское отделение филиал		Инв. №
Фирма		Квартал №
Лист № 4	Поэтажный ПЛАН на нормальное здание строение Лист В.В.1 по ул. Енисейская 25 30.1 домов. № кв. №	Масштаб 1:200
Дата	г. Лесосибирск	Подпись
22.08.06	Исполнитель Ключникова Т.В.	
04.09.06	Проверил Бардымова В.А.	

подвал



ИД: 422: 002: 000-485060

Лесосибирское отделение филиал		Инв. №
Судовое хозяйство		Квартал №
Лист № 5	Поэтажный ПЛАН на нежилое здание строение по ул. Енисейская домовл. № 25 кв. № 30.1	Масштаб 1:200
Дата 12.08.06	Исполнитель Илючкина Т.В.	Подпись