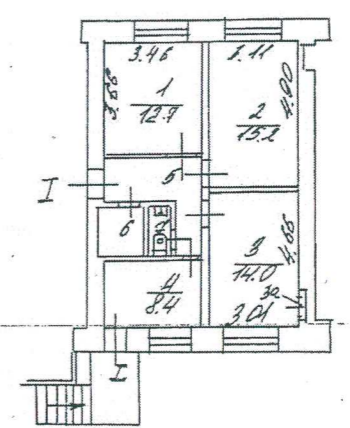


ПОЭТАЖНЫЙ ПЛАН
НА ЧАСТЬ 1 ЭТАЖА ^{кв.} № 1
СТР. № — Д. № 1
КОР. —
УЯ. ДИЕР. Шимтовский №7
КВАРТ. № 444
24 АО Г. МОСКВЫ

ДЕЙСТВИТЕЛЬНО
В ТЕЧЕНИЕ 1 ГОДА

1 И ЭТАЖ

МЕЖ
ТОПЭНЕРГО
БАНК



Копия верна
Начальник
юридического управления
ОАО «Межтопэнергобанк»
А. А. Астанко / А. А. Астанко

Межтопэнергобанк
Юридическое управление
г. Москва, ул. Мясницкая, д. 100

№ 3-223986
Поэтажный план составлен по состоянию на
« 26 » 04 200 5 г.
Исполнитель: Билина А. Ю.
Проверил: —
« 24 » 08 200 5 г.

Масштаб 1:200

Центральное БТИ
ЭКСПЛИКАЦИЯ

Действительна в течение 1 года

По адресу: Шмитовский пр., 1

стр. 1

Помещение N I Тип: Учрежденческие
Последнее обследование 26.07.2005
Распоряжение ДЖП и ЖФ
о переводе из жилого в нежилой фонд
от 26.05.2004 N 236

ф.25

Этаж	NN комн.	Характеристики комнат и помещений	Общая площадь в т.ч.			Площадь летних			Высота
			всего	основ.	вспом.	лодж.	балк.	проч.	
1	1	кабинет	12,7	12,7					320
	2	кабинет	15,2	15,2					
	3	кабинет	14,0	14,0					
	3а	шкаф	0,4		0,4				
	4	кабинет	8,4	8,4					
	5	коридор	7,3		7,3				
	6	псм.подсобное	2,5		2,5				
	7	уборная	1,5		1,5				
Итого по помещению			62,0	50,3	11,7				
---Нежилые помещения всего			62,0	50,3	11,7				
в т.ч. Учрежденческие			62,0	50,3	11,7				

Экспликация на 1 странице

20.02.2007 г.

Исполнитель *М.Г. Киришкина*

Киришкина М.Г.

2007.2.204971

Центральное БТИ
Москва

Центральное
территориальное бюро
технической инвентаризации
города Москвы

Приложение 1
к постановлению Правительства Москвы
от 1 декабря 1998 г. N 915

Форма 1а
Действительна в течение 1 года

ТЕРРИТОРИАЛЬНОЕ БТИ Центральное БТИ


ВЫПИСКА ИЗ ТЕХНИЧЕСКОГО ПАСПОРТА НА ЗДАНИЕ (СТРОЕНИЕ)

N дела 777/3 Литер -
по состоянию на 22.11.2007 г.

Информация по зданию (строению) жилое

Кадастровый номер	-		
Предельный кадастровый номер	-		
Учетный номер объекта	00029611		
Адрес	Город	Москва	
Наименование (ул., пл., пер, просп., туп., бульв. и т.п.)	Шмитовский пр.		
Дом	1	Корп.	-
Строение	-	Строение	-
Функциональное назначение	жилое		
Общая площадь всего (кв.м.)	4971,4	Количество квартир	69
кроме того площади (кв.м.): в т.ч.	473,9	Материал стен	кирпичный
лестничных клеток	458,4	Год постройки	1929
технического подполья технического этажа	-	Этажность (без учета подземных этажей)	6
вент. камер	-	Подземных этажей	1
других помещений	15,5	Инвентаризационная стоимость (тыс.руб.)	979,7
Площадь застройки (кв.м.)	1077	Памятник архитектуры	нет
Жилая площадь (кв.м.) жилых помещений	2815,6	Нежилая площадь (кв.м.) в т.ч. жилая площадь в нежил. помещениях	779,8

Копия верна
начальник
юридического управления
ОАО "Межтопэнергобанк"

 /А. А. Астанков

01 10 07 0056250



Описание объекта права: помещения

Кадастровый номер N -

Наименование правообладателя (ФИО для физического лица)	Бегма Олег Николаевич		
Здание/строение	здание		
Тип помещения: встроенно-пристроенное	Встроенное		
пристроенное	-		
Общая площадь, всего (кв.м.)	62,0	Нежилая площадь (кв.м.) в т.ч.	62,0
Жилая площадь (кв.м.) жилых помещений	-	Жилая площадь (кв.м.) в нежилых помещениях	-

Характеристики объекта приведены в экспликации к поэтажному плану

Субботина
Елена Алексеевна
Зам. начальника
Центрального ТБТИ г. Москвы

Пронумеровано,
прошито и
скреплено печатью
3 (три)
листа

Начальник ТБТИ

Курочкин Н.И.

23.11.2007 Подпись

Исполнитель

Курянская Е.Л.

Акционерный, публичный
некредитный топливно-энергетический банк
«МЕЖТОПЭНЕРГОБАНК»
(открытое акционерное общество)
23.11.2007 Подпись
15 ФЕВ 2008
КОПИЯ
начальник АС
В.В.Челкин



Инженер-эксп.
Пряников

