

РОССИЙСКАЯ ФЕДЕРАЦИЯ

Челябинская область

**Областное государственное унитарное предприятие
"Областной центр технической инвентаризации" по Челябинской области**

Челябинское управление
(наименование филиала, управления)

Район
Город (пос.) **Челябинск**
Район в городе **Центральный**

**ТЕХНИЧЕСКИЙ ПАСПОРТ
НА НЕЖИЛОЕ ЗДАНИЕ**

Местоположение: ул. Худякова, 10

Адрес: ул. Худякова, 10

Нежилое здание (административное)

(наименование нежилого здания или строения по правоустанавливающим документам)

Литера А, а

Инвентарный номер	29989
Словный номер	
Кадастровый номер	
Еестровый номер	

События отметки: Изменение площади за счет монтажа и демонтажа перегородок;

Изменения методики подсчета лестничных клеток.

Лит А пристроены Лит А1, А2, А3, А4, А5, А6.

Паспорт составлен по состоянию на

6 октября

2008

Сведения о правообладателях

№ п/п	Дата записи	Субъект права: для граждан - Ф. И. О, для юридических лиц - наименование по Уставу	Документы, подтверждающие право собственности, владения, пользования с указанием кем, когда и за каким номером выданы	Доля в праве собствен ности	Подпись лица, внесшего запись

Лиг
ра

А

а

по,

Лиг
ра

А

а

Общие сведения о нежилом здании

Литера	Реестровый номер	Наименование (по правоустанавливающим документам)	Назначение	Фактическое использование	Число этажей	Подземная этажность	Год ввода в эксплуатацию
А		Нежилое здание (административное)	административное	склады, кабинеты, бытовые помещения	5	1	
а		--/--	--/--	тамбур	0	1	

Экспликация площади земельного участка, кв. м.

Площадь участка			Незастроенная площадь			
по документам	фактически	застроенная	замощенная	под зелеными насаждениями		
		1315				

Исчисление площадей и объемов зданий (их частей)

Литера	Наименование зданий (их частей)	Этаж	Формулы для подсчета площадей по наружному обмеру	Площадь (м ²)	Высота, длина (м)	Объем (м ³)
А	Нежилое здание (административное)	под	$12.63*20.4+3.3*6.7+25.14*26.92+66.77*12.71+18.34*1.62-0.26*7.7$	1832,9	3,20	5865
	--/--	1	$14.38*30.69+13.44*24.84+6.7*2.57+5.47*12.71+14.48*18+6.1*12.63+4.96*0.26+25.14*26.92-33.53*25.14+6.4*6.3$	1075,0	3,25	3494
	--/--	1	$33.53*25.14-6.4*6.3$	802,6	4,11	3299
	--/--	1	$12.65*20.85$	263,8	3,95	1042
	--/--	2-5	$48.55*12.6+6.6*3.3$	633,5	12,95	8204
	--/--	тех этаж	$48.55*12.6+6.6*3.3$	633,5	2,73	1729
а	--/--	под	$6.23*2.9$	18,1	2,13	39
	спуск в подвал		$6.98*1.42$	9,9		

Описание конструктивных элементов и определение износа здания и его частей

Литера A Год ввода в эксплуатацию _____ Число этажей 5 Группа капитальности I
 Вид внутренней отделки _____ Табл _____
 реконструкции _____ Сборник 28 ица 93
 Год капитального ремонта _____

Наименование конструктивных элементов	Описание конструктивных элементов	Техническое состояние	Удельный вес по таблице %	Поправка к удельному весу в процентах	Удельный вес конструктивного элемента %	Износ в %	Средневзвешенный % износа	
Фундаменты	железобетонные блоки	хорошее	3	1,00	3,0	15	0,5	
Наружные стены, t= 55 см	кирпич	хорошее	27	1,00	27,0	15	4,1	
Перегородки	кирпич	хорошее						
Перекрытия	чердачное	железобетонные плиты	11	1,00	11,0	20	2,2	
	междуэтажное	железобетонные плиты						хорошее
Крыша	плоская, рулонная на битумной мастике	одиночные мелкие повреждения кровли	5	1,00	5,0	30	1,5	
Полы	бетонные, линолеум, кафель, мраморная крошка	хорошее	8	1,00	8,0	20	1,6	
Проемы	оконные	двойные	6	1,00	6,0	20	1,2	
	дверные	филенчатые, металлические						хорошее
Отделочные работы	внутренняя	оштукатурено, побелено, кафель, обои, стеновые панели	5	1,00	5,0	20	1,0	
	наружная							хорошее
Санитарные и электротехнические устройства	отопление	от ТЭЦ	20	1,00	20,0	30	6,0	
	водопровод	центральный						хорошее
	канализация	центральный						
	гор. водоснабж.	центральный						хорошее
	электроосвещение	скрытая проводка						хорошее
	вентиляция							
	радио							
	телефон	открытая проводка						хорошее
	ванны							
	лифты	пассажирский, грузовой						
	газоснабжение							
	телевидение							
	Прочие работы							

Итого:

100,0

21,1

% износа, приведенный к 100 по формуле: процент износа (гр. 9) × 100/ удельный вес (гр. 7)=

21

% износа по состоянию на

6 октября 2008

Исчисление восстановительной и действительной стоимости зданий (их частей), пристроек (неотангливаемых), веранд, террас

в ценах

1969 г.

Литера	Наименование здания и его частей	№ сборника	№ таблицы	Измеритель	Стоимость измерителя по таблице	Поправка к стоимости (коэффициенты) на:			Удельный вес с поправками	Стоимость измерителя с поправками	Кол-во (объем – м3, площадь м2)	Восстановительная стоимость, в руб	% износа	Действительная стоимость, в руб.	
						удельный вес	группу капитальности	климат. район							
A	Нежилье здание (одностороннее)	28	93	м3	31,80	1,00		1,08		1,08	34,34	15000	515100	21	406929
	—/—	28	93	м3	31,80	1,00		1,08	0,95	1,03	32,75	8633	282731	21	223357
B	—/—	28	164	м3	11,10	1,00	1,25	1,07		1,34	14,87	38	565	30	396
Итого												798396		630682	

Ограждения и сооружения (замощения) на участке

в ценах 1969 г.

Литера	Наименование ограждений и сооружений	Материал, конструкция	Размеры			№ сборника	№ таблицы	Измеритель	Стоимость измерителя по таблице	Поправка на климат. район	Стоимость после применения поправок	Восстановительная стоимость, в руб.	% износа	Действительная стоимость, в руб.
			длина (м)	ширина	высота (м)									
Итого											0	0		

Общая стоимость (в руб.)

в ценах 1969 г.

	Восстановительная стоимость, руб.	Действительная стоимость, руб.
Здания и его части	798396	630682
Служебные постройки		
Сооружения		
Всего	798396	630682

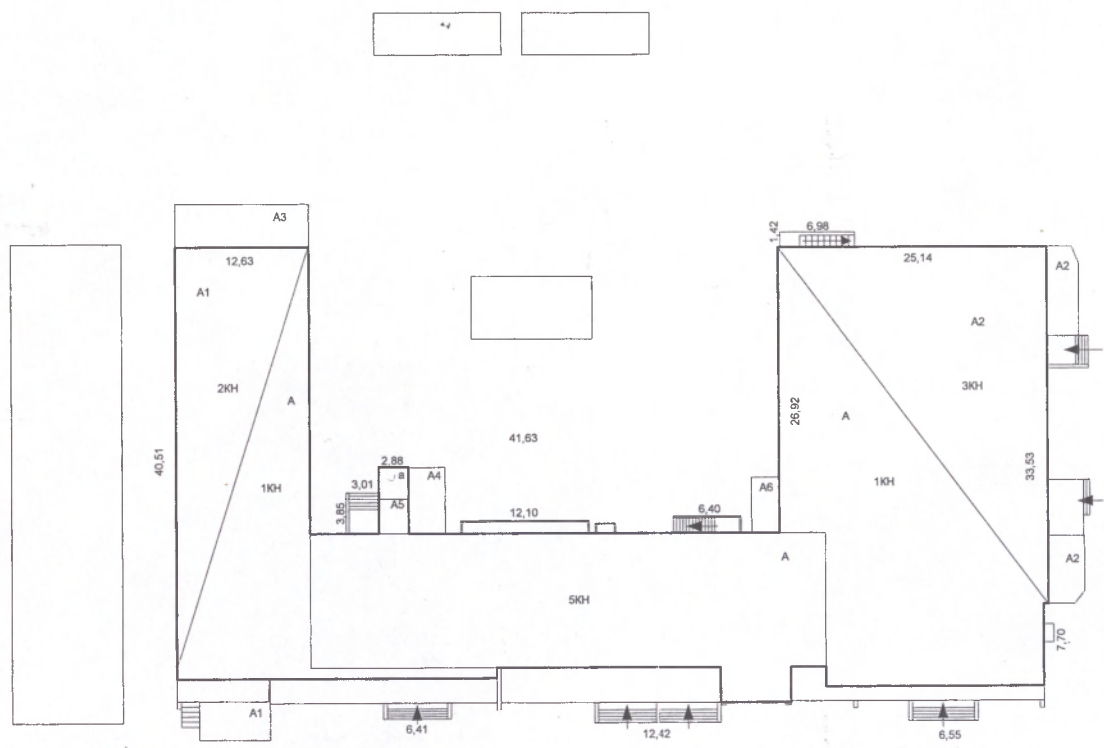
Остаточная балансовая стоимость, руб в ценах _____ г.	Полная балансовая стоимость, руб в ценах _____ г.	Действительная инвентаризационная стоимость, руб. в ценах _____ г.

Опись (содержание) технического паспорта

№ п/п	Наименование	Масштаб	Количество листов	Примечание
1	Технический паспорт		9	
2	Схема земельного участка	1:500	1	
3	Поэтажный план	1:200	7	
4	Экспликация		6	

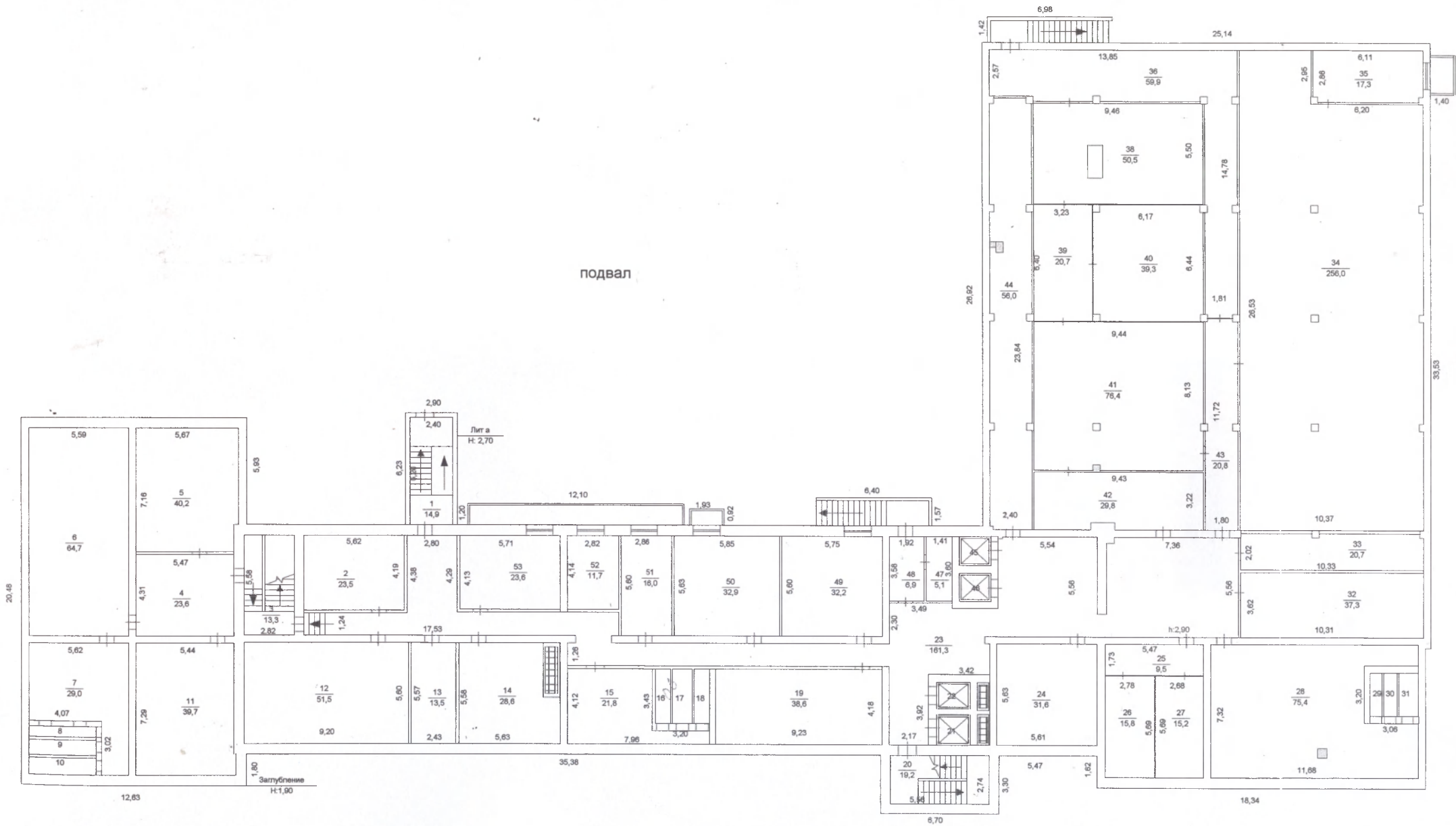
Отметка об обследовании

Дата обследования	Исполнил		Проверил		Руководитель филиала, управления	
	Ф.И.О.	Подпись	Ф.И.О.	Подпись	Ф.И.О.	Подпись
6 октября 2008	Ерошкина Н.Л.		Казанцева Л.Б.		Стомарева Р.П.	



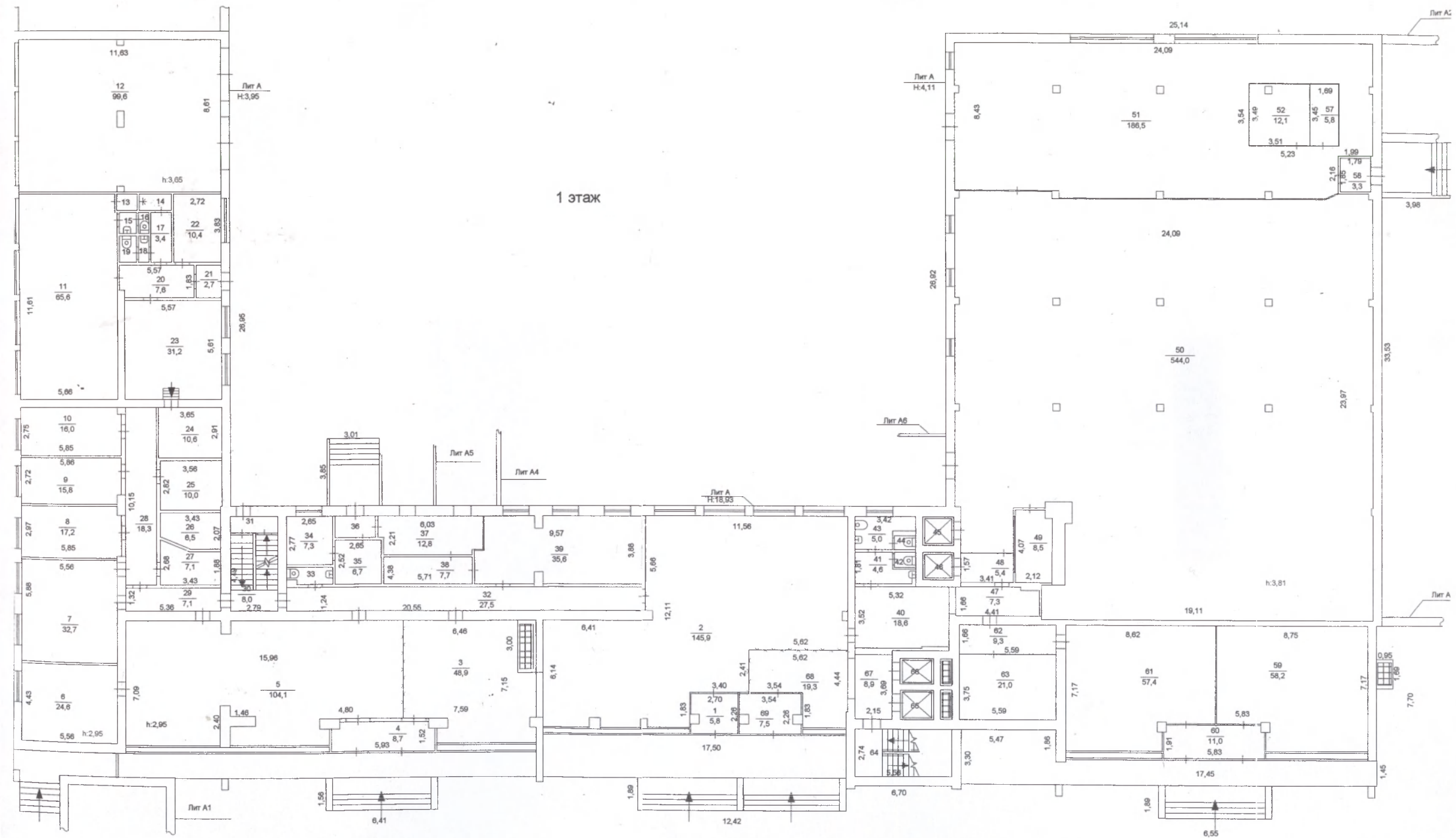
ул. Худякова . 10

ОГУП "Обл. ЦТИ" Челябинское управление г. Челябинск			РФ
Лист № 1	Ситуационный план Лит А, а по ул. Худякова, 10		Масштаб 1:500
Дата	Исполнитель	Ф.И.О.	Подпись
06.10.08	Инженер, техник	Ерошкина Н.Л.	<i>[Signature]</i>
	Нач. отдела	Казанцева Л.Б.	<i>[Signature]</i>
	Руководитель	Поломарева Е.П.	<i>[Signature]</i>



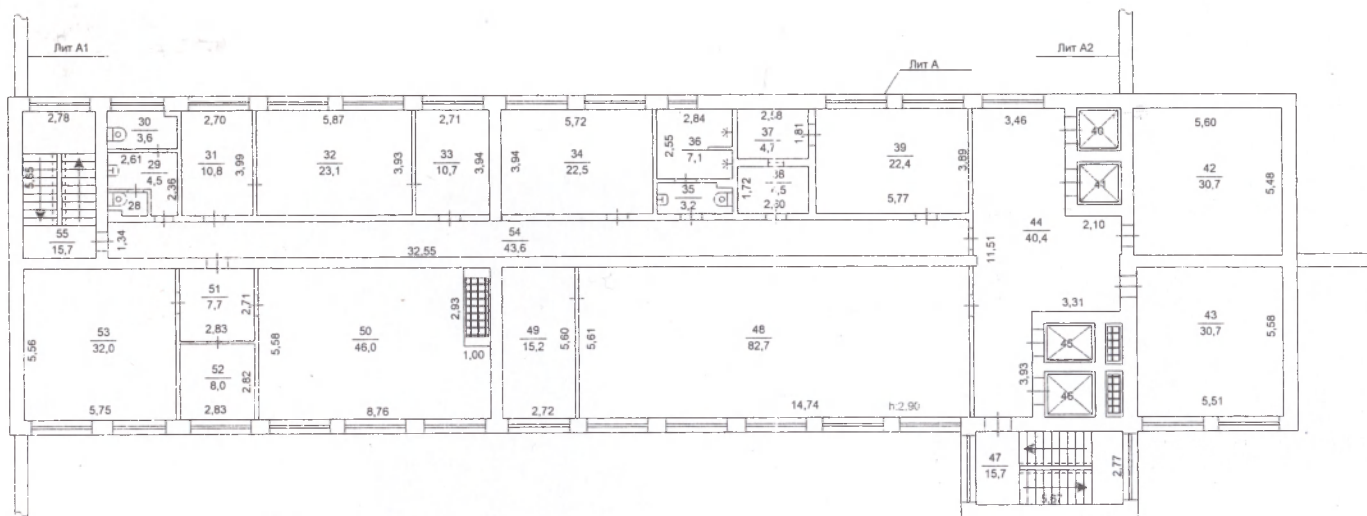
ул. Худякова, 10

1 этаж



ул. Хидякова . 10

2 этаж

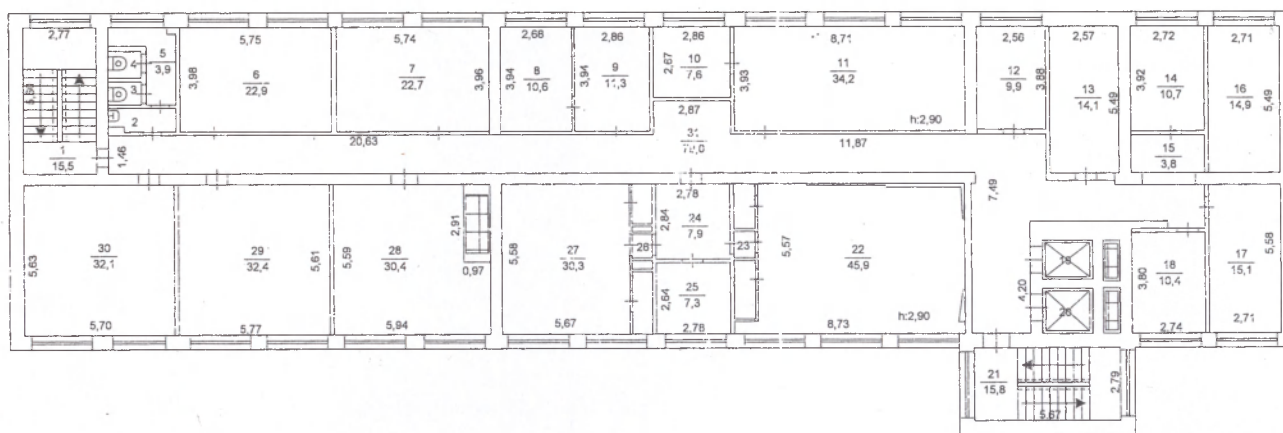


ул. Худякова. 10

ОГУП "Обл. ЦТИ"		РФ
Челябинское управление		
Лист № 4	г. Челябинск Позтажный план Лит А по ул. Худякова 10	Масштаб 1:200
Дата	Исполнитель	Ф.И.О.
06.10.08	Инженер, техник	Ерошкина Н.Л.
	Нач. отдела	Казанцева Л.Б.
	Руководитель	Гончарова Д.

Ер
Казанцева
Гончарова

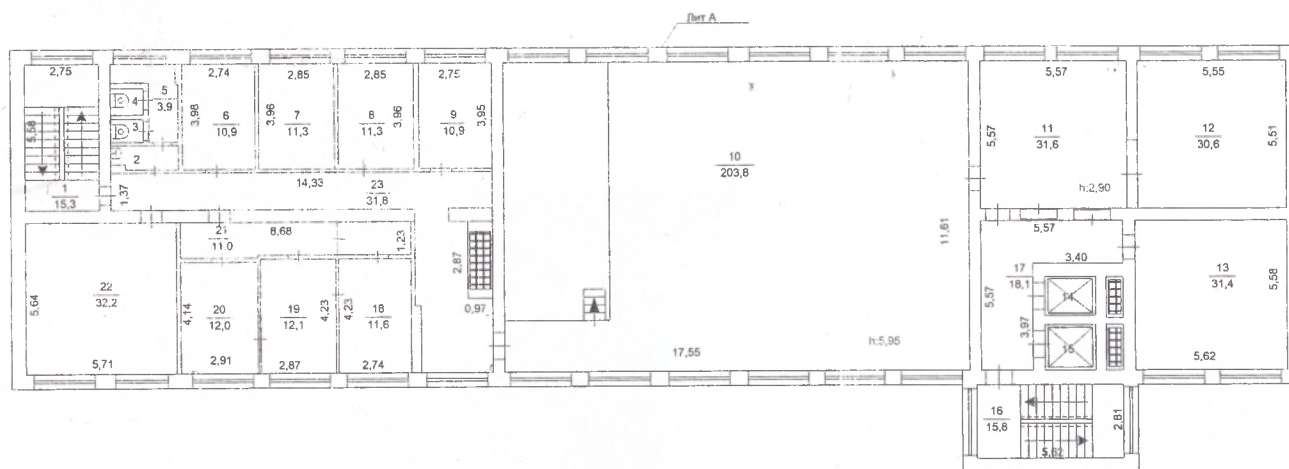
3 этаж



ул. Худякова, 10

ОГУП "Обл. ЦТИ" Челябинское управление		РФ
Лист №	г. Челябинск Позажный план Лит А по ул. Худякова, 10	Масштаб 1:200
Дата	Исполнитель	Ф.И.О.
06.10.08	Инженер, техник	Ерошкина Н.Л.
	Нач. отдела	Казанцева Л.Б.
	Руководитель	Козлова Л.Б.

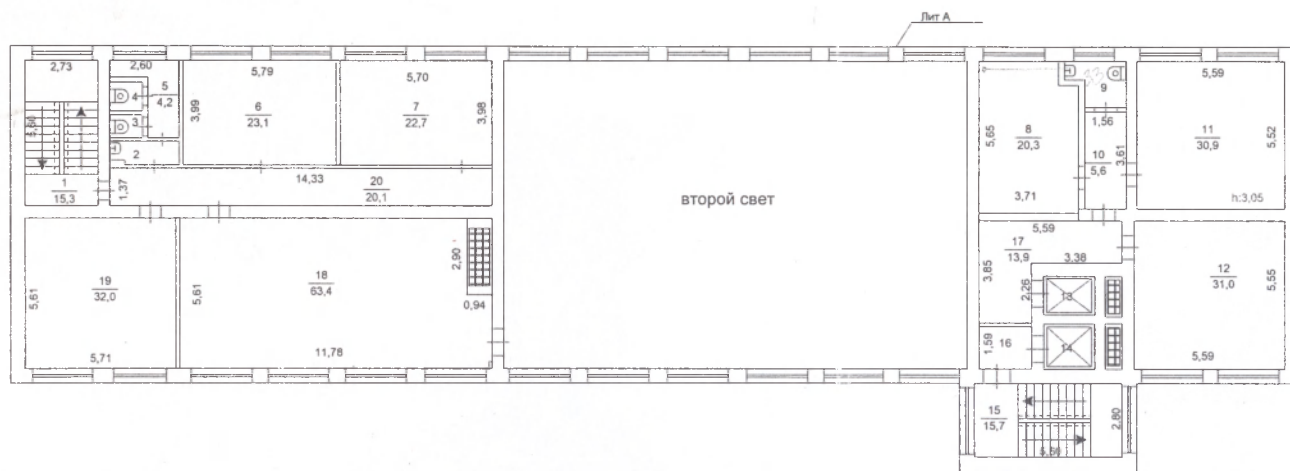
4 этаж



ул. Худякова, 10

ОГУП "Обл. ЦТИ" Челябинское управление г. Челябинск			РФ
Лист № 6	Позтажный план Лит А по ул. Худякова, 10		Масштаб 1:200
Дата	Исполнитель	Ф.И.О.	Подпись
06.10.08	Инженер, техник	Ерошкина Н.Л.	<i>Ер</i>
	Нач. отдела	Казанцева Л.Б.	<i>Каз</i>
	Руководитель	Казанцева Л.Б.	<i>Каз</i>

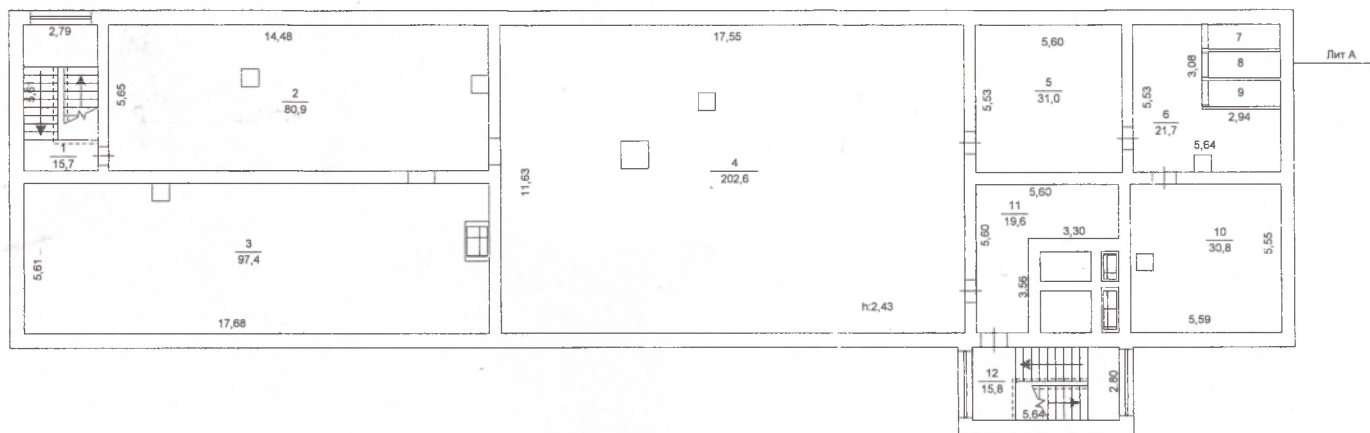
5 этаж



ул. Худякова, 10

ОГУП "Обл. ЦТИ" Челябинское управление г. Челябинск			РФ
Лист № 7	Позэтажный план Лит А по ул. Худякова, 10		Масштаб 1:200
Дата	Исполнитель	Ф.И.О.	Подпись
06.10.08	Инженер, техник	Ерошкина Н.Л.	<i>Е.Е.</i>
	Нач. отдела	Казанцева Л.Б.	<i>Л.Б.</i>
	Руководитель	Скобцова В.П.	<i>В.П.</i>

технический этаж



ул. Худякова. 10

СГУП "Обл. ЦТИ" Челябинское управление г. Челябинск		РФ	
Лист №	Позтажный план Лит А по ул. Худякова, 10		Масштаб 1:200
Дата	Исполнитель	Ф.И.О.	Подпись
06.10.08	Инженер, техник	Ерошкина Н.Л.	<i>Е.Е.</i>
	Нач. отдела	Казанцева Л.Б.	<i>Л.Б.</i>
	Руководитель	Кравцова И.В.	<i>И.В.</i>

