

РОССИЙСКАЯ ФЕДЕРАЦИЯ

Челябинская область

Областное государственное унитарное предприятие
"Областной центр технической инвентаризации" по Челябинской области

Челябинское управление

(наименование филиала, управления)

Район

Город (пос.) **Челябинск**

Район в городе **Центральный**

ТЕХНИЧЕСКИЙ ПАСПОРТ НА НЕЖИЛОЕ ЗДАНИЕ

Местоположение: **ул. Худякова, 10**

Адрес: **ул. Худякова, 10**

Нежилое здание (административное)

(наименование нежилого здания или строения по правоустанавливающим документам)

Литера **А, А3, А4, А7**

Учетный номер объекта	74:36:100036722:2101:000001
Кадастровый номер	

Особые отметки

Площадь помещений в здании изменилась в результате реконструкции. Разрешение на реконструкцию RU74315000-368-ц-2016 от 05.12.2016г. Площадь здания - 6688,8 кв.м

Паспорт составлен по состоянию на **27 февраля 2017 г.**

Идентификатор инвентарного дела:



20-02780363

Идентификатор печатного документа



50-9406682

Общие сведения о нежилом здании

Литера	Наименование (по правоустанавливающим документам)	Назначение	Фактическое использование	Количество этажей	в т.ч. подземная этажность	Год ввода в эксплуатацию*
A	Нежилое здание (административное)	нежилое	кабинеты, склады, бытовые помещения	2-7	1	
A3	-//-	нежилое	гараж	1	0	
A4	-//-	нежилое	столовая	1	0	
A7	-//-	нежилое	столовая	1	0	

Экспликация площади земельного участка (в м²)

Площадь участка		Незастроенная площадь			
по документам	фактически	застроенная	замощения	под зелеными насаждениями	

Исчисление площадей и объёмов зданий

Литера	Наименование зданий	Этаж	Формулы для подсчета площадей по наружному обмеру	Площадь, м ²	Высота, м	Объем, м ³
A	Нежилое здание (административное)	Подвал	$12,63*20,48+12,75*65,97+3,30*6,7+1,79*18,60+0,32*6,72+26,92*25,14$	1834,1	3,20	5869
A	-//-	1	$12,63*20,31+2,40*5,93-0,66*2,04$	269,4	3,25	876
A	-//-	1	$15,95*48,75+17,87*9,40+0,59*0,58*12+1,80*0,93$	951,3	3,33	3168
A	-//-	1	$26,92*25,14+6,45*18,19+0,13*0,64*4$	794,4	4,11	3265
A	-//-	1	$12,63*20,98$	265,0	4,30	1140
A	-//-	2 - 5	$48,75*12,64+3,30*6,65$	638,1	13,12	8373
A	-//-	Технический	$48,75*12,64+3,30*6,65$	638,1	3,42	2182
A3	-//-	1	$(12,31+12,63)/2*4,02$	50,1	3,93	197
A4	-//-	1	$3,46*6,24$	21,6	2,78	60
A7	-//-	1	$6,24*9,18$	57,3	2,72	156
	Крыльца		$(2,70*1,70)+(2,23*3,26+0,45*0,92)+(4,38*6,35+3,78*2,44-0,59*0,58*2)$	48,6		
	Пандус		$(13,23*2,50+1,00*2,45)+(2,21*12,26+1,50*1,05)$	64,2		
	Прямки		$1,20*9,38+1,93*0,92+1,11*1,74*3$	18,8		
	Спуск в подвал		$6,40*1,57+2,12*7,45$	25,8		
			Застроенная площадь	2566,5		
			Съемочная площадь	7591,1		25286

* заполняется при наличии документа, подтверждающего ввод объекта в эксплуатацию в установленном порядке

Описание конструктивных элементов и определение износа здания и его частей.

Литера	А	Год ввода в эксплуатацию	Количество этажей	7	в т.ч. подземных	1	Группа капитальности	1
Вид внутренней отделки	Простая		Сборник	1.28		Таблица	93	
Год реконструкции			Год капитального ремонта					

Наименование конструктивных элементов		Описание конструктивных элементов	Техническое состояние	Удельный вес по таблице, %	Поправка к удельному весу, %	Удельный вес конструктивного элемента, %	Износ, %	Средневзвешенный процент износа, %		
Фундаменты		Бетонный ленточный блочный	Следы увлажнения цоколя и стен	3,0	1	3,0	20	0,6		
Стены		Кирпичные	Выветривание швов. Увлажнение поверхности стен. Трещины на поверхности	27,0	1	27,0	25	6,8		
Перегородки		Кирпичные, Из стеклопакетов, ГВЛ								
Перекрытия	Чердачное	Железобетонные плиты	Усадочные трещины в нижних плитах	11,0	1	11,0	20	2,2		
	Междуэтажное	Железобетонные плиты								
	Подвальное	Железобетонные плиты								
Крыша		Мягкая кровля	Трещины	5,0	1	5,0	30	1,5		
Полы		Линолеумовые, Бетонные, Из керамической плитки, Мозаичные	Стирание поверхности в ходовых местах	8,0	1	8,0	20	1,6		
Проемы	Оконные	Пластиковые, Створные	Оконные переплеты разошлись и покоробились. Наличники повреждены. Повреждены декоративные детали дверей	6,0	1	6,0	20	1,2		
	Дверные	Металлические, Пластиковые, Филёнчатые								
Отделочные работы	Внутренняя отделка	Стены: Обшивка листами ГКЛ, Окраска, Оклейка обоями, Стеновые панели; Потолки: Окраска, Подвесные потолки	Обесцвечивание рисунка местами. Мелкие трещины в плитках	5,0	1	5,0	20	1,0		
	Наружная отделка	Облицовка керамогранитом, Облицовка бетонными офактуренными плитами, Расшивка швов кладки								
Санитарно и электротехнические устройства	Отопление	Центральное	Нарушение окраски отопительных приборов и стояков							
	Водопровод	От городской сети	Поражение коррозией отдельных участков трубопроводов							
	Горячее водоснабжение									
	Канализация	Общесплавная	Повреждение отдельных мест чугунных трубопроводов							
	Ванны									
	Электроосвещение	Скрытая проводка	Потеря эластичности изоляции проводов						20,0	6,0
	Радио									
	Телефон	Скрытая проводка	Потеря эластичности изоляции проводов							
	Вентиляция	Принудительная	удовлетворительное							
	Лифт									
	Газоснабжение									
	Телевидение									
Мусоропровод										
Прочие работы		Водослив, Крыльца, Лестницы, Отмостка, Пандус, Пряжки, Рампы	Трещины	15,0	1	15,0	30	4,5		
Итого						100,0		25,4		
Процент износа, приведенный к 100% по состоянию на 27 февраля 2017 г.							25			

Описание конструктивных элементов и определение износа здания и его частей.

Литера АЗ Год ввода в эксплуатацию _____ Количество этажей 1 в т.ч. подземных 0 Группа капитальности _____
 Вид внутренней отделки Простая Сборник 2.1 Таблица _____ 108
 Год реконструкции _____ Год капитального ремонта _____

Наименование конструктивных элементов		Описание конструктивных элементов	Техническое состояние	Удельный вес по таблице, %	Поправка к удельному весу, %	Удельный вес конструктивного элемента, %	Износ, %	Средневзвешенный процент износа, %
Фундаменты		<i>Бетонный ленточный блочный</i>	<i>Хорошее</i>	17,0	0,62	10,5	5	0,5
Стены		<i>Кирпичные</i>						
Перегородки			<i>Хорошее</i>	30,0	0,62	18,6	5	0,9
Колонны								
Перекрытия, покрытия	Перекрытия	<i>Железобетонные плиты</i>	<i>Хорошее</i>	6,0	1	6,0	5	0,3
	Покрытия							
Крыша		<i>Мягкая кровля</i>	<i>Хорошее</i>	7,0	1	7,0	5	0,4
Полы		<i>Бетонные</i>	<i>Хорошее</i>	7,0	1	7,0	5	0,4
Проемы	Оконные		<i>Хорошее</i>	6,0	1	6,0	5	0,3
	Дверные	<i>Металлические</i>						
Отделочные работы	Внутренняя отделка	<i>Стены:Окраска</i>	<i>Хорошее</i>	5,0	1	5,0	5	0,3
	Наружная отделка	<i>Расшивка швов кладки</i>						
Санитарно и электротехнические устройства	Отопление	<i>Центральное</i>	<i>Хорошее</i>					
	Водопровод							
	Горячее водоснабжение							
	Канализация							
	Ванны							
	Электроосвещение	<i>Скрытая проводка</i>	<i>Хорошее</i>			9,0		0,5
	Радио							
	Телефон							
	Вентиляция							
	Лифт							
	Газоснабжение							
Телевидение								
Мусоропровод								
Прочие работы		<i>Отмостка</i>	<i>Хорошее</i>	4,0	1	4,0	5	0,2
Итого						73,2		3,8
Процент износа, приведенный к 100% по состоянию на 27 февраля 2017 г.							5	

Описание конструктивных элементов и определение износа здания и его частей.

Литера	A4	Год ввода в эксплуатацию	Количество этажей 1	в т.ч. подземных	0	Группа капитальности	1
Вид внутренней отделки	Простая	Сборник	1.33	Таблица	14		
Год реконструкции		Год капитального ремонта					

Наименование конструктивных элементов		Описание конструктивных элементов	Техническое состояние	Удельный вес по таблице, %	Поправка к удельному весу, %	Удельный вес конструктивного элемента, %	Износ, %	Средневзвешенный процент износа, %
Фундаменты		<i>Бетонный ленточный блочный</i>	<i>Мелкие трещины в цоколе</i>	5,0	0,73	3,7	15	0,5
Стены		<i>Железобетонные панели</i>	<i>Выбоины в фактурном слое</i>	17,0	0,73	12,4	15	1,9
Перегородки		<i>Железобетонные</i>						
Перекрытия	Чердачное	<i>Железобетонные плиты</i>	<i>Трещины в фактурном слое</i>	12,0	1	12,0	15	1,8
	Междуэтажное							
Крыша		<i>Мягкая кровля</i>	<i>Одиночные мелкие повреждения и пробоины в кровле</i>	12,0	1	12,0	20	2,4
Полы		<i>Из керамической плитки</i>	<i>Мелкие трещины отдельных плиток. Мелкие сколы</i>	8,0	1	8,0	15	1,2
Проемы	Оконные	<i>Пластиковые</i>	<i>Истертость в притворах. Стертость дверных полотен и щели в притворах.</i>	11,0	1	11,0	20	2,2
	Дверные	<i>Металлические, Филёнчатые</i>	<i>Повреждены декоративные детали дверей</i>					
Отделочные работы	Внутренняя отделка	<i>Стены: Цементно-известковая штукатурка, Облицовка керамическими плитками, Окраска</i>	<i>Потемнение и загрязнение окрасочного слоя</i>	6,0	1	6,0	20	1,2
	Наружная отделка	<i>Отделочный слой панелей</i>						
Санитарно и электротехнические устройства	Отопление	<i>Центральное</i>	<i>Нарушение окраски отопительных приборов и стояков</i>					
	Водопровод	<i>От городской сети</i>	<i>Коррозия</i>					
	Горячее водоснабжение	<i>Центральное</i>	<i>Ослабление запорной арматуры</i>					
	Канализация	<i>Общесплавная</i>	<i>Ослабление мест присоединения приборов</i>					
	Ванны							
	Электроосвещение	<i>Скрытая проводка</i>	<i>Потеря эластичности изоляции проводов</i>	21,0	1	21,0	20	4,2
	Радио							
	Телефон							
	Вентиляция							
	Лифт							
Газоснабжение								
Телевидение								
Мусоропровод								
Прочие работы		<i>Отмостка</i>	<i>Трещины</i>	8,0	1	8,0	25	2,0
Итого						94,1		17,4
Процент износа, приведенный к 100% по состоянию на 27 февраля 2017 г.							18	

Описание конструктивных элементов и определение износа здания и его частей.

Литера	<u>A7</u>	Год ввода в эксплуатацию	Количество этажей	<u>1</u>	в т.ч. подземных	<u>0</u>	Группа капитальности	<u>1</u>
Вид внутренней отделки	<u>Простая</u>		Сборник	<u>1.33</u>	Таблица	<u>14</u>		
Год реконструкции	<u>Год капитального ремонта</u>							

Наименование конструктивных элементов		Описание конструктивных элементов	Техническое состояние	Удельный вес по таблице, %	Поправка к удельному весу, %	Удельный вес конструктивного элемента, %	Износ, %	Средневзвешенный процент износа, %
Фундаменты		<i>Бетонный ленточный блочный</i>	<i>Хорошее</i>	5,0	0,70	3,5	10	0,4
Стены		<i>Кирпичные</i>	<i>Хорошее</i>	17,0	0,70	11,9	10	1,2
Перегородки		<i>Кирпичные</i>						
Перекрытия	Чердачное	<i>Железобетонные плиты</i>	<i>Хорошее</i>	12,0	1	12,0	10	1,2
	Междуэтажное							
Крыша		<i>Мягкая кровля</i>	<i>Хорошее</i>	12,0	1	12,0	10	1,2
Полы		<i>Из керамической плитки, Линолеумовые</i>	<i>Хорошее</i>	8,0	1	8,0	10	0,8
Проемы	Оконные	<i>Пластиковые</i>	<i>Хорошее</i>	11,0	1	11,0	10	1,1
	Дверные	<i>Металлические, Филёнчатые</i>						
Отделочные работы	Внутренняя отделка	<i>Стены: Облицовка керамическими плитками, Окраска</i>	<i>Хорошее</i>	6,0	1	6,0	10	0,6
	Наружная отделка	<i>Расшивка швов кладки</i>						
Санитарно и электротехнические устройства	Отопление	<i>Центральное</i>	<i>Хорошее</i>	21,0	1	21,0	10	2,1
	Водопровод	<i>От городской сети</i>	<i>Хорошее</i>					
	Горячее водоснабжение	<i>Центральное</i>	<i>Хорошее</i>					
	Канализация	<i>Общесплавная</i>	<i>Хорошее</i>					
	Ванны							
	Электроосвещение	<i>Скрытая проводка</i>	<i>Хорошее</i>					
	Радио							
	Телефон							
	Вентиляция							
	Лифт							
	Газоснабжение							
	Телевидение							
Мусоропровод								
Прочие работы		<i>Отмостка, Крыльца</i>	<i>Хорошее</i>	8,0	1	8,0	10	0,8
Итого						93,4		9,4
Процент износа, приведенный к 100% по состоянию на 27 февраля 2017 г.							10	

Техническое описание пристроек (неотапливаемых), веранд, террас.

Литера		Удельный вес по таблице, %	Поправка к удельному весу, %	Удельный вес конструктивного элемента, %	Литера		Удельный вес по таблице, %	Поправка к удельному весу, %	Удельный вес конструктивного элемента, %
Наименование					Наименование				
Сборник / Таблица					Сборник / Таблица				
Наименование конструктивных элементов					Наименование конструктивных элементов				
Фундаменты					Фундаменты				
Стены					Стены				
Перегородки					Перегородки				
Колонны					Колонны				
Перекрытия					Перекрытия				
Покрытия					Покрытия				
Крыша					Крыша				
Полы					Полы				
Проемы					Проемы				
Отделочные работы					Отделочные работы				
Электроосвещение					Электроосвещение				
Прочие работы					Прочие работы				
Итого					Итого				
Износ, %					Износ, %				

Литера		Удельный вес по таблице, %	Поправка к удельному весу, %	Удельный вес конструктивного элемента, %	Литера		Удельный вес по таблице, %	Поправка к удельному весу, %	Удельный вес конструктивного элемента, %
Наименование					Наименование				
Сборник / Таблица					Сборник / Таблица				
Наименование конструктивных элементов					Наименование конструктивных элементов				
Фундаменты					Фундаменты				
Стены					Стены				
Перегородки					Перегородки				
Колонны					Колонны				
Перекрытия					Перекрытия				
Покрытия					Покрытия				
Крыша					Крыша				
Полы					Полы				
Проемы					Проемы				
Отделочные работы					Отделочные работы				
Электроосвещение					Электроосвещение				
Прочие работы					Прочие работы				
Итого					Итого				
Износ, %					Износ, %				

Техническое описание служебных построек.

Литера	Удельный вес по таблице, %	Поправка к удельному весу, %	Удельный вес конструктивного элемента, %
Наименование			
Сборник / Таблица			
Наименование конструктивных элементов			
Фундаменты			
Стены			
Перегородки			
Колонны			
Перекрытия			
Покрытия			
Крыша			
Полы			
Проемы			
Отделочные работы			
Электроосвещение			
Прочие работы			
Итого			
Износ, %			

Литера	Удельный вес по таблице, %	Поправка к удельному весу, %	Удельный вес конструктивного элемента, %
Наименование			
Сборник / Таблица			
Наименование конструктивных элементов			
Фундаменты			
Стены			
Перегородки			
Колонны			
Перекрытия			
Покрытия			
Крыша			
Полы			
Проемы			
Отделочные работы			
Электроосвещение			
Прочие работы			
Итого			
Износ, %			

Литера	Удельный вес по таблице, %	Поправка к удельному весу, %	Удельный вес конструктивного элемента, %
Наименование			
Сборник / Таблица			
Наименование конструктивных элементов			
Фундаменты			
Стены			
Перегородки			
Колонны			
Перекрытия			
Покрытия			
Крыша			
Полы			
Проемы			
Отделочные работы			
Электроосвещение			
Прочие работы			
Итого			
Износ, %			

Литера	Удельный вес по таблице, %	Поправка к удельному весу, %	Удельный вес конструктивного элемента, %
Наименование			
Сборник / Таблица			
Наименование конструктивных элементов			
Фундаменты			
Стены			
Перегородки			
Колонны			
Перекрытия			
Покрытия			
Крыша			
Полы			
Проемы			
Отделочные работы			
Электроосвещение			
Прочие работы			
Итого			
Износ, %			

Общая стоимость в ценах 1969г.

	Восстановительная стоимость, руб.	Действительная инвентаризационная стоимость, руб.
Здание и его части	652642	491297
Служебные постройки		
Сооружения		
Всего	652642	491297

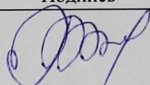
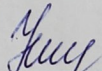
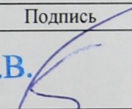
Общая стоимость*

Действительная инвентаризационная стоимость, руб. в ценах 2014 г.

Опись (содержание) технического паспорта

№ п/п	Наименование	Масштаб	Количество страниц	Примечание
1	Технический паспорт		12	
2	Ситуационный план	1:500	1	
3	Позтажный план	1:200	7	
4	Экспликации		6	

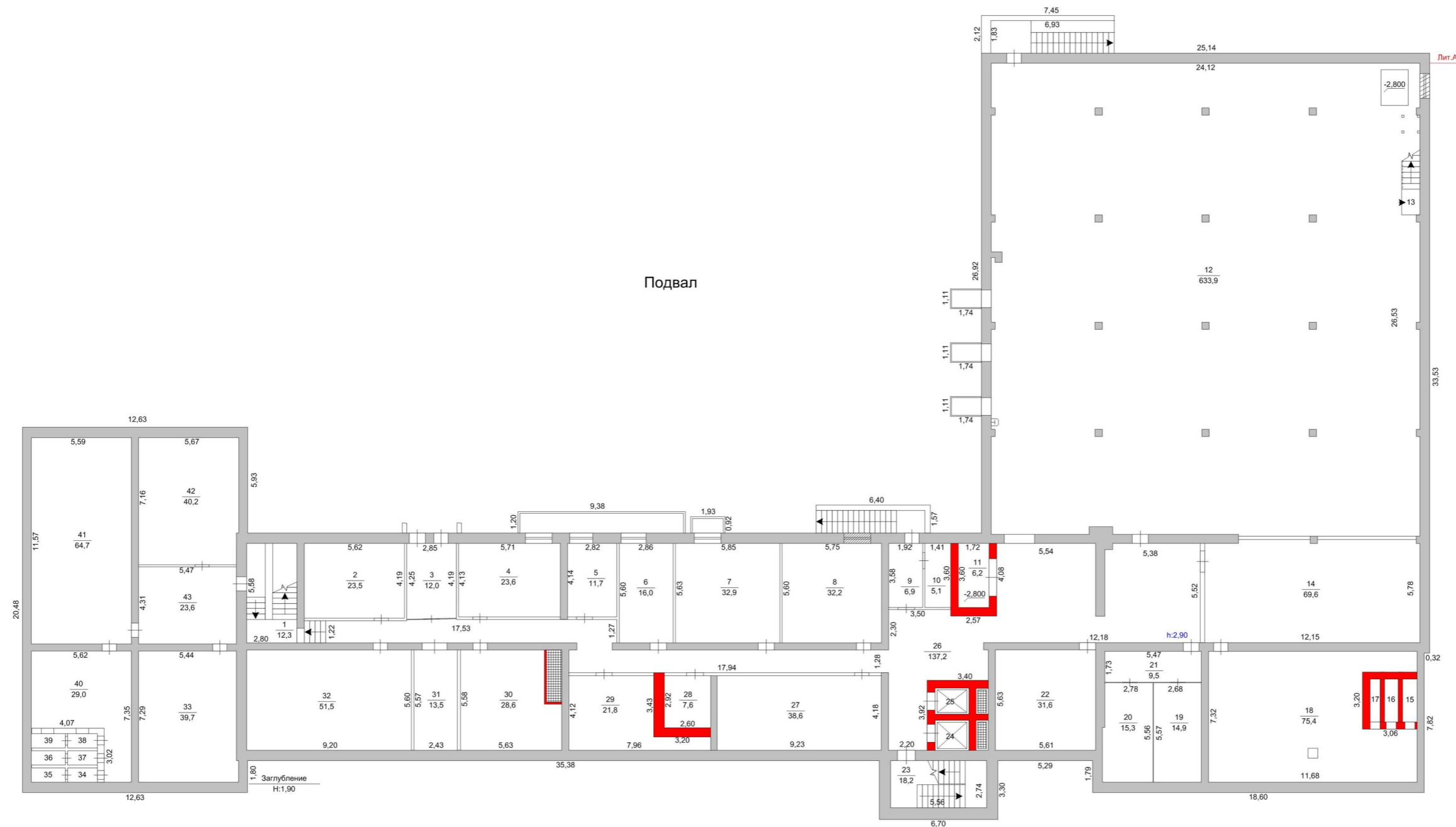
Отметка об обследовании

Дата обследования	Исполнил		Проверил		Руководитель	
	Ф.И.О.	Подпись	Ф.И.О.	Подпись	Ф.И.О.	Подпись
27 февраля 2017 г.	Воронина Дина Фатиховна		Казанцева Лариса Борисовна		Кравцова Л.В.	



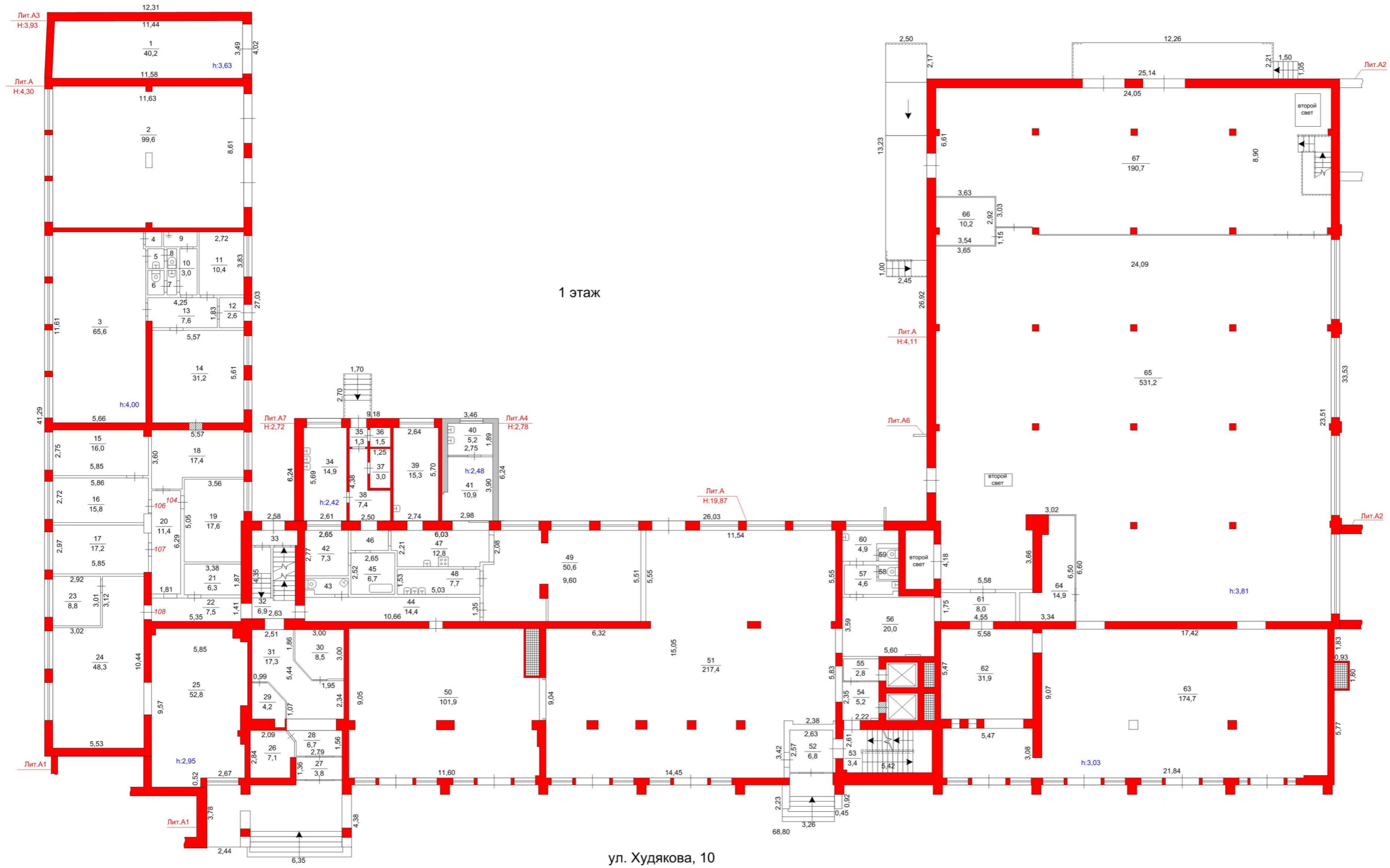
ул. Худякова, 10

ОГУП "Обл. ЦТИ" Челябинское управление		РФ	
Лист № 1	г. Челябинск Ситуационный план лит.А, А3, А4, А7 ул. Худякова, 10		Масштаб 1:500
Дата	Исполнитель	Ф.И.О.	Подпись
27.02.17	Инженер,техник	Воронина Д.Ф.	
	Нач.отдела	Казанцева Л.Б.	
	Руководитель		



ул. Худякова, 10

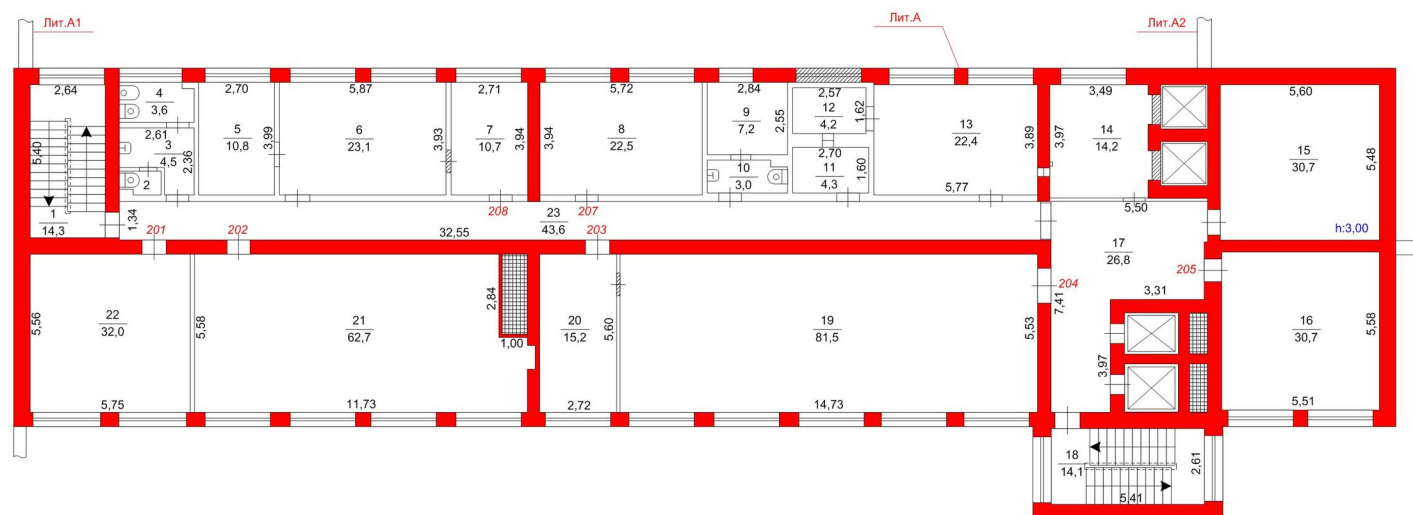
ОГУП "Обл. ЦТИ" Челябинское управление г. Челябинск		РФ
Лист № 2	поэтажный план Лит.А по ул. Худякова, 10	
Дата	Исполнитель	Ф.И.О.
27.02.17	Инженер,техник	Воронина Д.Ф.
	Нач.отдела	Казанцева Л.Б.
	Руководитель	
		Масштаб 1:200
		Подпись



ул. Худякова, 10

ОГУП "Обл. ЦТИ" Челябинское управление			РФ
г. Челябинск			Масштаб 1:200
Лист № 3	Позэтажный план Лит.А, А3, А4, А7 по ул. Худякова, 10		
Дата	Исполнитель	Ф.И.О.	Подпись
27.02.17	Инженер,техник	Воронина Д.Ф.	
	Нач.отдела	Казанцева Л.Б.	
	Руководитель		

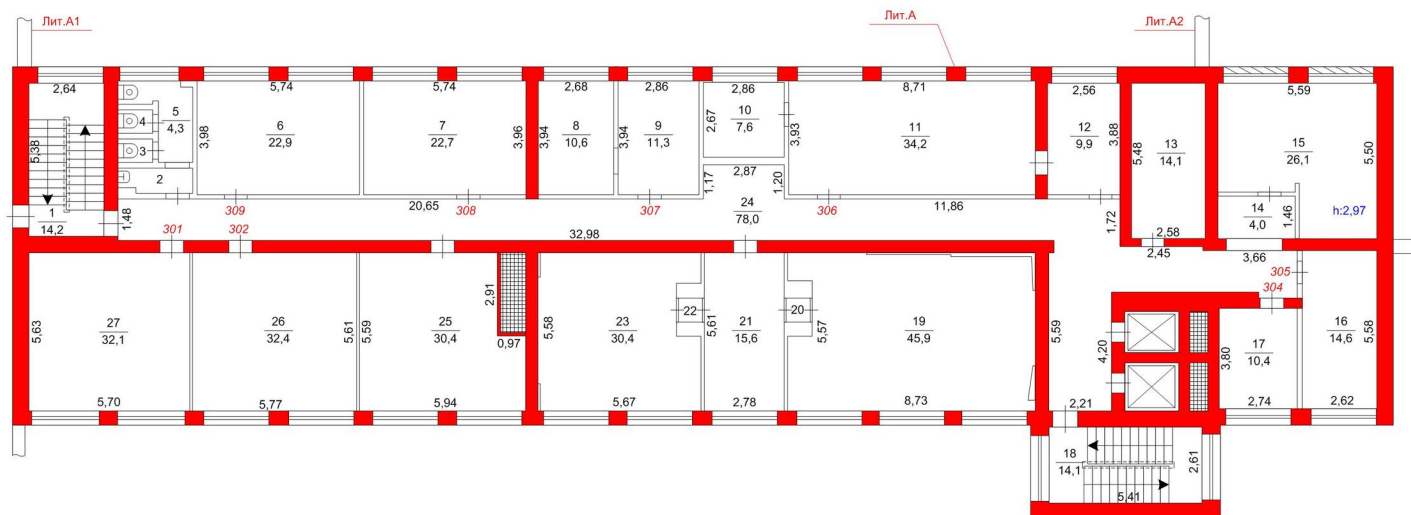
2 этаж



ул. Худякова, 10

ОГУП "Обл. ЦТИ" Челябинское управление		РФ	
Лист № 4	г. Челябинск Постажный план Лит.А по ул. Худякова, 10		Масштаб 1:200
Дата	Исполнитель	Ф.И.О.	Подпись
27.02.17	Инженер,техник	Воронина Д.Ф.	
	Нач.отдела	Казанцева Л.Б.	
	Руководитель		

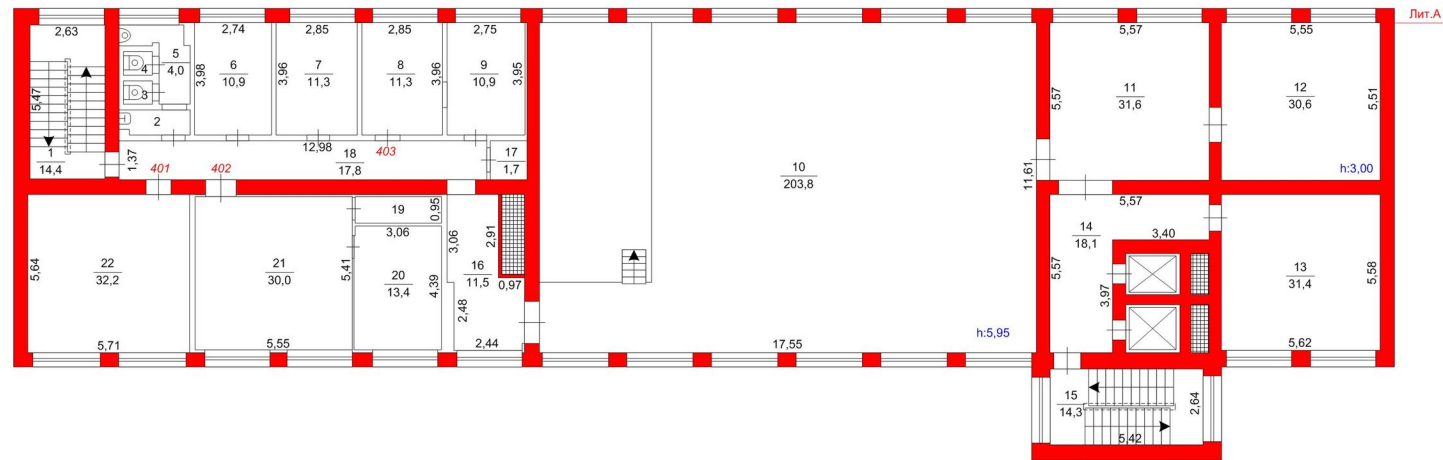
3 этаж



ул. Худякова, 10

ОГУП "Обл. ЦТИ" Челябинское управление г. Челябинск			РФ
Лист № 5	Поэтажный план Лит.А по ул. Худякова, 10		Масштаб 1:200
Дата	Исполнитель	Ф.И.О.	Подпись
27.02.17	Инженер,техник	Воронина Д.Ф.	
	Нач.отдела	Казанцева Л.Б.	
	Руководитель		

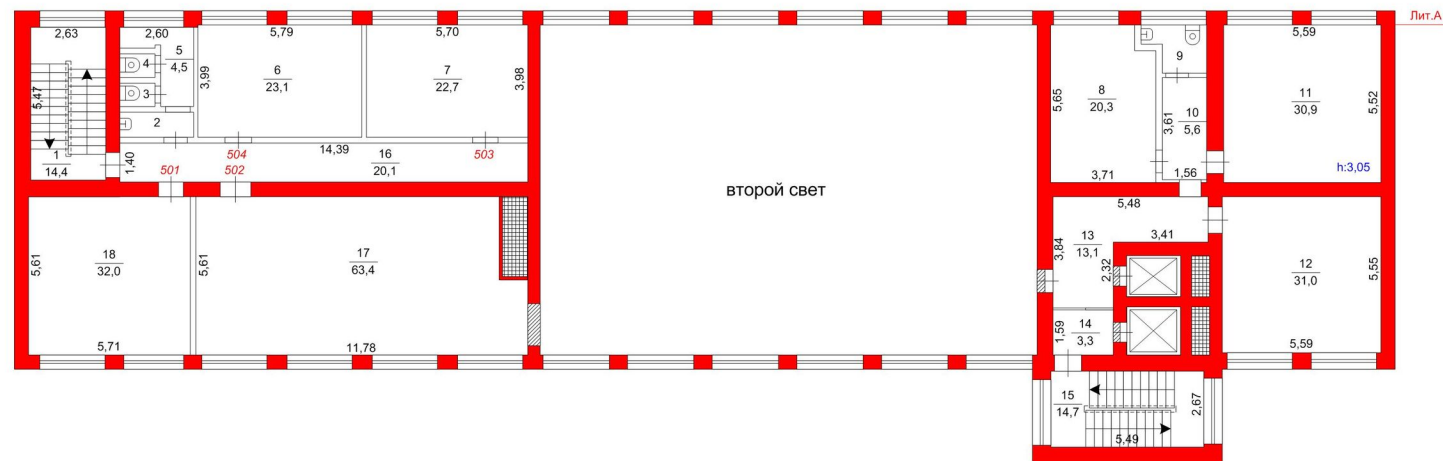
4 этаж



ул. Худякова, 10

ОГУП "Обл. ЦТИ" Челябинское управление		РФ
Лист № 6	г. Челябинск Позэтажный план Лит.А по ул. Худякова, 10	Масштаб 1:200
Дата	Исполнитель	Ф.И.О.
27.02.17	Инженер,техник	Воронина Д.Ф.
	Нач.отдела	Казанцева Л.Б.
	Руководитель	

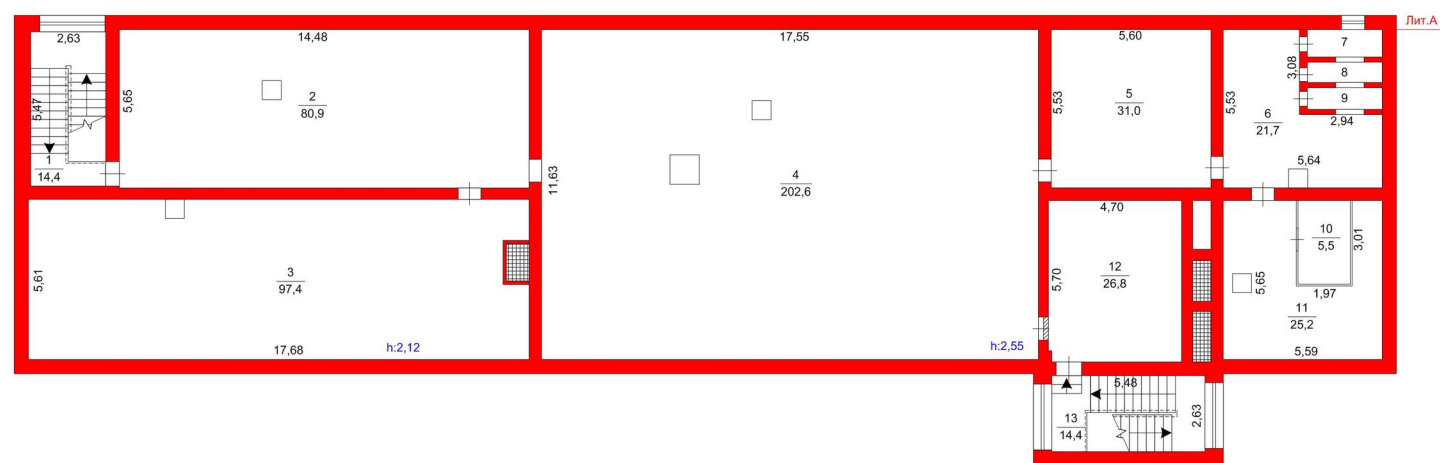
5 этаж



ул. Худякова, 10

ОГУП "Обл. ЦТИ" Челябинское управление			РФ
Лист № 7	г. Челябинск Поэтажный план Лит.А по ул. Худякова, 10		Масштаб 1:200
Дата	Исполнитель	Ф.И.О.	Подпись
27.02.17	Инженер,техник	Воронина Д.Ф.	
	Нач.отдела	Казанцева Л.Б.	
	Руководитель		

Технический этаж



ул. Худякова, 10

ОГУП "Обл. ЦТИ" Челябинское управление		РФ	
Лист № 8	г. Челябинск Постажный план Лит.А по ул. Худякова, 10		Масштаб 1:200
Дата	Исполнитель	Ф.И.О.	Подпись
27.02.17	Инженер,техник	Воронина Д.Ф.	
	Нач.отдела	Казанцева Л.Б.	
	Руководитель		

Экспликация
помещений здания, расположенного: **Челябинск, ул. Худякова, 10**

Дата записи и литера по плану		Этажи (начиная с 1 и кончая последним)		Номер помещения (квартиры и т.д.)		Назначение частей помещения		Общая площадь, м ²		Площадь по внутреннему обмеру, м ² в том числе:																													
										Жилое		Торговое		Производственное		Складское		Бытовое		Транс-портное		Админист-ративное		Общественное питание		Учебно-воспита-тельное		Научно-исследова-тельское		Лечебно-оздорови-тельное		Физкуль-турно-спортивное		Культурно-зрелищное		Объекты связи		Прочие	
										Основная	Вспомогательная	Основная	Вспомогательная	Основная	Вспомогательная	Основная	Вспомогательная	Основная	Вспомогательная	Основная	Вспомогательная	Основная	Вспомогательная	Основная	Вспомогательная	Основная	Вспомогательная	Основная	Вспомогательная	Основная	Вспомогательная	Основная	Вспомогательная	Основная	Вспомогательная	Основная	Вспомогательная	Основная	Вспомогательная
1	2	3	4	5	6	7	8	9	10	11	12	13	14	15	16	17	18	19	20	21	22	23	24	25	26	27	28	29	30	31	32	33	34	35	36	37	38	39	
27.02.2017																																							
А	5		3	Туалет	1,1																																		3,05
А	5		4	Туалет	1,1																																		3,05
А	5		5	Умывальная	4,5																																		3,05
А	5		6	Кабинет	23,1															23,1																			3,05
А	5		7	Кабинет	22,7															22,7																			3,05
А	5		8	Кабинет	20,3															20,3																			3,05
А	5		9	Туалет	3,3																3,3																	3,05	
А	5		10	Коридор	5,6																5,6																	3,05	
А	5		11	Кабинет	30,9																30,9																		3,05
А	5		12	Кабинет	31,0																31,0																		3,05
А	5		13	Коридор	13,1																	13,1																	3,05
А	5		14	Коридор	3,3																	3,3																3,05	
А	5		15	Лестничная клетка	14,7																	14,7																	3,05
А	5		16	Коридор	20,1																	20,1																3,05	
А	5		17	Кабинет	63,4																63,4																	3,05	
А	5		18	Кабинет	32,0																32,0																	3,05	
А			Итого по 5 этажу		306,9															223,4	83,5																		
А	Тех.		1	Лестничная клетка	14,4																14,4																		2,12
А	Тех.		2	Помещение	80,9																80,9																		2,12
А	Тех.		3	Помещение	97,4																97,4																		2,12
А	Тех.		4	Помещение	202,6																202,6																		2,55
А	Тех.		5	Помещение	31,0																31,0																	2,55	
А	Тех.		6	Вентиляционная	21,7																21,7																		2,12
А	Тех.		7	Вентиляционная	2,6																2,6																	2,12	
А	Тех.		8	Вентиляционная	1,9																1,9																	2,12	
А	Тех.		9	Вентиляционная	2,0																2,0																	2,12	
А	Тех.		10	Помещение	5,5																5,5																	2,12	
А	Тех.		11	Помещение	25,2																25,2																	2,12	
А	Тех.		12	Машинное отделение лифтов	26,8																	26,8																	2,12
А	Тех.		13	Лестничная клетка	14,4																	14,4																	2,12
А			Итого по техническому этажу		526,4																526,4																		
АА3			Итого по лит. АА3		5865,4								2296,4	444,8							236,6	30,3	1675,8	1091,1	70,7	19,7													
А3			Пристройка																																				
27.02.2017																																							
А4	1		40	Цех	5,2																																	2,42	
А4	1		41	Цех	10,9																																	2,42	
А4			Итого по 1 этажу		16,1																																		
А4			Итого по лит. А4		16,1																																		
27.02.2017																																							

