

Государственное унитарное предприятие Самарской области
«ЦЕНТР ТЕХНИЧЕСКОЙ ИНВЕНТАРИЗАЦИИ»

Ставропольский филиал

(наименование филиала)

С. 15 07 09
реестр 15 07 09
03 33 04 000 31.7

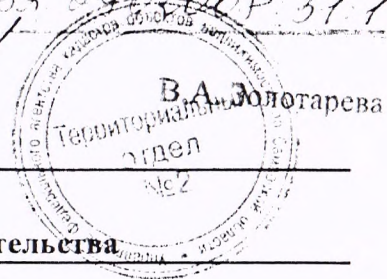
ТЕХНИЧЕСКИЙ ПАСПОРТ

жилой дом

(тип объекта учета)

Объект индивидуального жилищного строительства

(наименование объекта)



Объект Российской Федерации Самарская область
Административный район (округ) Муниципальный район Ставропольский
Индекс (пос.) 445132 Сельское поселение Мусорка, село Ташла
Улицы (пер.) Хлебная
№ 3 Строение (корпус)
Инвентарный номер 0003813
Литера: А

| | |
|---------------------------------|--|
| Наименование учетного органа | |
| Инвентарный номер | |
| Кадастровый номер | |
| Дата внесения сведений в реестр | |

Паспорт составлен по состоянию на " 26 " марта 2009 г.

Директор Ставропольского филиала ГУП СО ЦТИ

М.П.

Н.П.Бикташева

(Фамилия, инициалы)

СОДЕРЖАНИЕ

| Наименование раздела прилагаемых документов | Стр. |
|---|------|
| Общие сведения | 2 |
| Состав объекта | 3 |
| Сведения о правообладателях | 4 |
| Ситуационный план | 5 |
| Благоустройство объекта индивидуального жилищного строительства | 6 |
| Поэтажный план | 7 |
| Экспликация к поэтажному плану | 8 |
| Отметки об обследованиях | 8 |
| Исчисление площадей и объемов жилого дома и вспомогательных строений, сооружений (приложение 1) | 9 |
| Техническое описание конструктивных элементов и определение физического износа основных строений, отапливаемых пристроек жилого дома (приложение 2) | 10 |
| Техническое описание и определение физического износа неотапливаемых пристроек жилого дома и вспомогательных строений, сооружений (приложение 3) | 11 |
| Расчет инвентаризационной стоимости жилого дома и вспомогательных строений и сооружений (приложение 4) | 12 |

1. ОБЩИЕ СВЕДЕНИЯ

| | |
|------------------------------|------------------------------|
| Назначение | Жилое постоянного проживания |
| Фактическое использование | по назначению |
| Год постройки | А=2009 |
| Общая площадь жилого дома | 267.5 |
| Жилая площадь жилого дома | 62.9 |
| Число этажей надземной части | 1 |
| Число этажей подземной части | 1 |
| Примечание | |

1.1 РАНЕЕ ПРИСВОЕННЫЕ (СПРАВОЧНО):

| | |
|---------------------------------|--|
| Идентификационный номер объекта | |
| Идентификационный номер | |
| Идентификационный номер | |
| Идентификационный номер | |

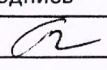
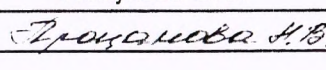
2. СОСТАВ ОБЪЕКТА

| № на плане (литера) | Наименование зданий, сооружений | Год ввода в эксплуатацию (начала) строительства | Материал стен | Параметр | | | Площадь застройки, кв. м | Высота, м | Объем, куб. м. | Инвентаризационная стоимость в ценах на дату составления паспорта. руб. |
|---------------------|---------------------------------|---|------------------------------------|------------------------|-------------------|-------|--------------------------|-----------|----------------|---|
| | | | | Наименование параметра | единица измерения | всего | | | | |
| 1 | 2 | 3 | 4 | 5 | 6 | 7 | 8 | 9 | 10 | 11 |
| А | Жилой дом | 2009 | Бетонные Из мелких бетонных блоков | общая площадь | м2 | 267.5 | 215.8 | 3.30 | 1141 | 549295 |
| | Крыльцо | | | | | | 6.5 | | | |
| Г | Гараж | | Бетонные Из мелких бетонных блоков | | | | 46.8 | 2.95 | 138 | 31102 |
| Г1 | Летняя кухня | | Бетонные Из мелких бетонных блоков | | | | 48.0 | 2.95 | 142 | 22273 |
| Г2 | Баня | | Деревянные рубленые | | | | 49.2 | 2.85 | 140 | 66240 |
| Г3 | Сарай | | Бетонные Из мелких бетонных блоков | | | | 22.1 | 2.20 | 49 | 8430 |
| 1 | Калитка | | Стальное | площадь | м2 | 1.7 | | 1.70 | | 659 |
| 2 | Ворота | | Стальное | площадь | м2 | 5.1 | | 1.70 | | 2697 |
| 3 | Ограждение | | Каменные конструкции | протяженность | м.п | 41 | | 1.70 | | 27487 |
| 4 | Поглощающий колодец | | Колодец бетонный | | | | 1.8 | | | 8230 |
| Итого: | | | | | | | 390.2 | | | 716413 |

7. ЭКСПЛИКАЦИЯ К ПОЭТАЖНОМУ ПЛАНУ ЖИЛОГО ДОМА

| Этаж | 3 | 4 | 5 | 6 | в том числе (кв. м) | | 10 | 11 | 12 | 13 | |
|--------------------------|------------------------|--|--|--------------------------------|---------------------|--------------|---|--------|---|------------|---|
| | | | | | 7 | из нее: | | | | | |
| | | | | | | 8 | | | | | 9 |
| Номер помещения на плане | Номер комнаты на плане | Назначение комнаты (жилая комната, кухня и т.д.) | Площадь всех частей здания (комнат и помещений вспомогательного использования), кв.м | Общая площадь жилого помещения | Жилая | Подсобная | Площадь помещений вспомогательного использования (лоджий, балконов, веранд, террас) | Высота | Самовольно переустроенная или перепланированная площадь, кв.м | Примечание | |
| подвал | 1 | подсобная | 14.0 | 14.0 | | 14.0 | | 2.5 | | | |
| | 2 | котельная | 15.3 | 15.3 | | 15.3 | | 2.5 | | | |
| | 3 | подсобная | 32.5 | 32.5 | | 32.5 | | 2.5 | | | |
| | 4 | подсобная | 31.4 | 31.4 | | 31.4 | | 2.5 | | | |
| | 5 | подсобная | 9.9 | 9.9 | | 9.9 | | 2.5 | | | |
| | 6 | подсобная | 11.5 | 11.5 | | 11.5 | | 2.5 | | | |
| | | | Итого: | 114.6 | 114.6 | | 114.6 | | | | |
| 1 | 1 | жилая | 22.8 | 22.8 | 22.8 | | | 3.00 | | | |
| | 2 | сан.узел | 10.1 | 10.1 | | 10.1 | | 3.00 | | | |
| | 3 | кухня | 22.6 | 22.6 | | 22.6 | | 3.00 | | | |
| | 4 | жилая | 23.2 | 23.2 | 23.2 | | | 3.00 | | | |
| | 5 | жилая | 16.9 | 16.9 | 16.9 | | | 3.00 | | | |
| | 6 | коридор | 25.7 | 25.7 | | 25.7 | | 3.00 | | | |
| | 7 | лестница | 2.6 | 2.6 | | 2.6 | | 3.00 | | | |
| | 8 | подсобная | 29.0 | 29.0 | | 29.0 | | 2.95 | | | |
| | 9 | веранда | 6.9 | | | | 6.9 | 2.60 | | | |
| | 10 | веранда | 10.9 | | | | 10.9 | 2.50 | | | |
| | | Итого: | 170.7 | 152.9 | 62.9 | 90 | 17.8 | | | | |
| | | Всего: | 285.3 | 267.5 | 62.9 | 204.6 | 17.8 | | | | |

8. ОТМЕТКИ ОБ ОБСЛЕДОВАНИЯХ

| Дата обследования | Выполнил | | Проверил | |
|-------------------|-------------|---|---------------|--|
| | ФИО | Подпись | ФИО | Подпись |
| 03.2009г | Белова Т.А. |  | Немухова О.С. |  |
| | | | | |

Исчисление площадей и объемов жилого дома

| Литера | Наименование здания, сооружения | Формулы для подсчета площадей по наружному обмеру | Площадь, кв. м | | Высота, м | Строительный объем, куб. м |
|--------|---------------------------------|---|-----------------|--------------|-----------|----------------------------|
| | | | в расчет объема | застройки | | |
| 1 | 2 | 3 | 4 | 5 | 6 | 7 |
| А | Жилой дом | 12.15*12.95 | 157.3 | 157.3 | 3.30 | 701 |
| | | 12.05*3.0 | 36.2 | 36.2 | 3.25 | |
| | | 2.40*4.15 | 10.0 | 10.0 | 2.90 | |
| | | 3.60*3.45-0.20*0.45 | 12.3 | 12.3 | 2.80 | |
| | Подвал | 12.15*12.95 | 157.3 | | 2.80 | 440 |
| | Крыльцо | | | 6.5 | | |
| | | | | 222.3 | | 1141 |
| Г | Гараж | 4.80*9.75 | 46.8 | 46.8 | 2.95 | 138 |
| Г1 | Летняя кухня | 6.15*7.80 | 48.0 | 48.0 | 2.95 | 142 |
| Г2 | Баня | 6.15*8.0 | 49.2 | 49.2 | 2.85 | 140 |
| Г3 | Сарай | 6.15*3.60 | 22.1 | 22.1 | 2.20 | 49 |
| 1 | Калитка | 1.0*1.70 | 1.7 | | 1.70 | |
| 2 | Ворота | 3.0*1.70 | 5.1 | | 1.70 | |
| 3 | Ограждение | | 41.0 | | 1.70 | |
| 4 | Поглощающий колодец | | | 1.8 | | |
| | | | | 390.2 | | |

Техническое описание конструктивных элементов и определение физического износа основных строений, отапливаемых пристроек жилого дома

Литера A

Год постройки 2009 Число этажей 1+подвал

| № п/п | Группа капитальности | 1 | | Вид | | | | | |
|-------|---------------------------------------|---|-----------------------|-------------------------|------------------------|---|----------|--|-----------------------------|
| | | | | внутр. отделки | | простая | | | |
| | Наименование конструктивного элемента | Описание конструктивных элементов (материал, конструкция, отделка и прочее) | Техническое состояние | Удельный вес по таблице | Ценностной коэффициент | Удельный вес констр. элем. после применения цен. коэффициента | Износ, % | % износа к строению (гр. 7 x гр. 8 /100) | |
| 1 | 2 | 3 | 4 | 5 | 6 | 7 | 8 | 9 | |
| 1 | Фундаменты | Железобетонный Ленточный сборный | хорошее | 18 | 1 | 18 | 5 | 0.9 | |
| 2 | а) Наружные и внутренние кап. стены | Бетонные Из мелких бетонных блоков | хорошее | 19 | 1 | 19 | 5 | 0.95 | |
| | б) перегородки | Бетонные Сборные | | | | | | | |
| 3 | перекрытия | чердачные | хорошее | 7 | 1 | 7 | 5 | 0.35 | |
| | | межэтажные | | | | | | | |
| | | подвальные | | | | | | | |
| 4 | крыша | Деревянная стропильная Кровля Металлическая сталь металлочерепица | хорошее | 6 | 1 | 6 | 5 | 0.3 | |
| 5 | полы | Деревянные ламинированные.Керамические | хорошее | 8 | 1 | 8 | 5 | 0.4 | |
| 6 | проемы | оконные | хорошее | 9 | 1 | 9 | 5 | 0.45 | |
| | | дверные | | | | | | | Материал заполнения Дерево |
| 7 | отделка | Наружная | хорошее | 10 | 1 | 10 | 5 | 0.5 | |
| | | Внутренняя | | | | | | | Простая |
| 8 | сан. и электротех. устройства | отопление | хорошее | 17 | | 18.9 | 5 | 0.946 | |
| | | водопровод | | | | | | | Автономное водяное(паровое) |
| | | канализация | | | | | | | От центральной сети |
| | | гор. водо-снабжение | | | | | | | Местная |
| | | газоснабжение | | | | | | | Местное |
| | | электро-снабжение | | | | | | | Сетевое центральное |
| | | радио | | | | | | | Центральное |
| | | телевидение | | | | | | | |
| | | телефон | | | | | | | |
| | | вентиляция | | | | | | | Приточно-вытяжная |
| 9 | Прочие работы | Крыльца | хорошее | 6 | 1 | 6 | 6 | 0.1 | |

Итого 100 X 101.9 X 6.1

% износа приведенный к 100 по формуле

% износа (гр 9) x 100
удельный вес (гр 7)

| | | | | | | | | | | | | |
|-----|------|-----|------|-----|-----|------|------|-----|-----|---|-------|-------------------------------------|
| 0,3 | 0,45 | 0,5 | 0,45 | 0,4 | 0,3 | 0,35 | 0,55 | 0,5 | 0,5 | 9 | 1/100 | % износа к строению (гр. 7 х гр. 8) |
| 5 | 1 | | | | | | | | | | | СТАЯ |

подвал

Техническое описание и определение физического износа неотопливаемых пристроек жилого дома и вспомогательных строений, сооружений

| Наименование конструктивных элементов | Литера Г, Гараж | | | | Литера Г1, Летняя кухня | | | | |
|---------------------------------------|---|-------------------------|------------------------|--------------------------|---|-------------------------|------------------------|--------------------------|--|
| | Группа капитальности 3 | | Группа капитальности 3 | | Группа капитальности 3 | | Группа капитальности 3 | | |
| | Материал. конструкция | удельный вес по таблице | поправки | удельный вес с поправкой | Материал. конструкция | удельный вес по таблице | поправки | удельный вес с поправкой | |
| Фундаменты | Железобетонный Ленточный монолитный | 11 | 1 | 11 | Железобетонный Ленточный монолитный | 12 | 0,5 | 6 | |
| Стены и перегородки | Бетонные Из мелких бетонных блоков | 32 | 1 | 32 | Бетонные Из мелких бетонных блоков | 39 | 0,5 | 19,5 | |
| Перекрытия | Деревянные По деревянным балкам | 8 | 1 | 8 | Деревянные По деревянным балкам | 13 | 1 | 13 | |
| Крыша | Деревянная стропильная Кровля Металлическая сталь металлочерепица | 9 | 1 | 9 | Деревянная стропильная Кровля Металлическая сталь металлочерепица | 18 | 1 | 18 | |
| Полы | Бетонные | 12 | 1 | 12 | Бетонные | 12 | 1 | 12 | |
| Проемы оконные | | | | | Оконные блоки Стеклопакет Пластик | | | | |
| Проемы дверные | Материал заполнения металл | 13 | 1 | 13 | Материал заполнения дерево | 3 | 1 | 3 | |
| Отделочные работы | Облицовка кирпичом | 5 | 1 | 5 | Простая | 1 | 1 | 1 | |
| Электроосвещение | Центральное | 5 | 1 | 5 | Центральное | 2 | 1 | 2 | |
| Прочие работы | Прочие работы | 5 | | | | | | | |
| Итого | | 100 | Х | 95 | | 100 | Х | 74,5 | |
| Износ 5% | | | | Износ 5% | | | | | |
| Литера Г2, Баня | | | | | | | | | |
| Литера Г3, Сарай | | | | | | | | | |
| Группа капитальности 4 | | | | | Группа капитальности 3 | | | | |
| Фундаменты | Железобетонный Ленточный монолитный | 6 | 1 | 6 | Железобетонный Ленточный монолитный | 14 | 0,68 | 9,5 | |
| Стены и перегородки | Деревянные Рубленые | 31 | 1 | 31 | Бетонные Из мелких бетонных блоков | 56 | 0,68 | 38,1 | |
| Перекрытия | Деревянные По деревянным балкам | 6 | 1 | 6 | | | | | |
| Крыша | Деревянная стропильная Кровля Металлическая сталь металлочерепица | 7 | 1 | 7 | Деревянная стропильная Кровля. Рулонная. | 20 | 1 | 20 | |
| Полы | Бетонные | 8 | 1 | 8 | | 2 | | | |
| Проемы оконные | | | | | | | | | |
| Проемы дверные | Материал заполнения дерево | 8 | 1 | 8 | Материал заполнения металл | 3 | 1 | 3 | |
| Отделочные работы | | 2 | | | | 2 | | | |
| Электроосвещение | Центральное | 21 | -7,6 | 13,4 | | 3 | | | |
| Прочие работы | Прочие работы | 11 | 1 | 11 | Прочие работы | | | | |
| Итого | | 100 | Х | 90 | | 100 | Х | 70,6 | |

**КАДАСТРОВЫЙ ПАСПОРТ
здания, сооружения, объекта незавершенного строительства**

Лист №1, всего листов 4

Здание

(вид объекта недвижимого имущества)

Дата 15.07.2009

Кадастровый номер 63:32:0902008:31:1

Инвентарный номер (ранее
присвоенный учетный номер) 0003813

1. Описание объекта недвижимого имущества

1.1. **Наименование** объект индивидуального жилищного строительства

1.2. **Адрес (местоположение):**

| | | |
|-----------------------------------|--|---------|
| Субъект Российской Федерации | обл Самарская | |
| Район | Ставропольский | |
| Муниципальное образование | Тип | |
| | наименование | |
| Населенный пункт | Тип | Село |
| | наименование | Ташла |
| Улица (проспект, переулок и т.д.) | Тип | Улица |
| | наименование | Хлебная |
| Номер дома | 3 | |
| Номер корпуса | | |
| Номер строения | | |
| Литера | А | |
| Иное описание местоположения | Самарская область, муниципальный район Ставропольский, с.п. Мусорка, с. Ташла, ул. Хлебная, д. 3 | |

1.3. **Основная характеристика** Общая площадь 267.5 кв. м
(тип) (значение) (единица измерения)

степень готовности объекта незавершенного строительства

1.4. **Назначение:** Жилое

1.5. **Этажность:**

количество этажей 1, количество подземных этажей 1

1.6. Год ввода в эксплуатацию (завершения строительства) 2009

1.7. Кадастровый номер земельного участка (участков), в пределах которого расположен объект недвижимого имущества 63:32:0902008:31

1.8. Предыдущие кадастровые (условные) номера объекта недвижимого имущества:

1.9. Примечание: Дата проведения технической инвентаризации 27.03.2009 г.

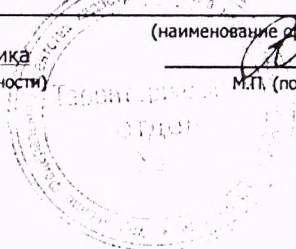
1.10. Территориальный отдел №2 Управления Федерального агентства кадастра объектов недвижимости по Самарской области

(наименование органа или организации)

Заместитель начальника
(полное наименование должности)

М.П. (подпись)

Золотарева Валентина Александровна
(инициалы, фамилия)



КАДАСТРОВЫЙ ПАСПОРТ

Лист №2, всего листов 4

Здание

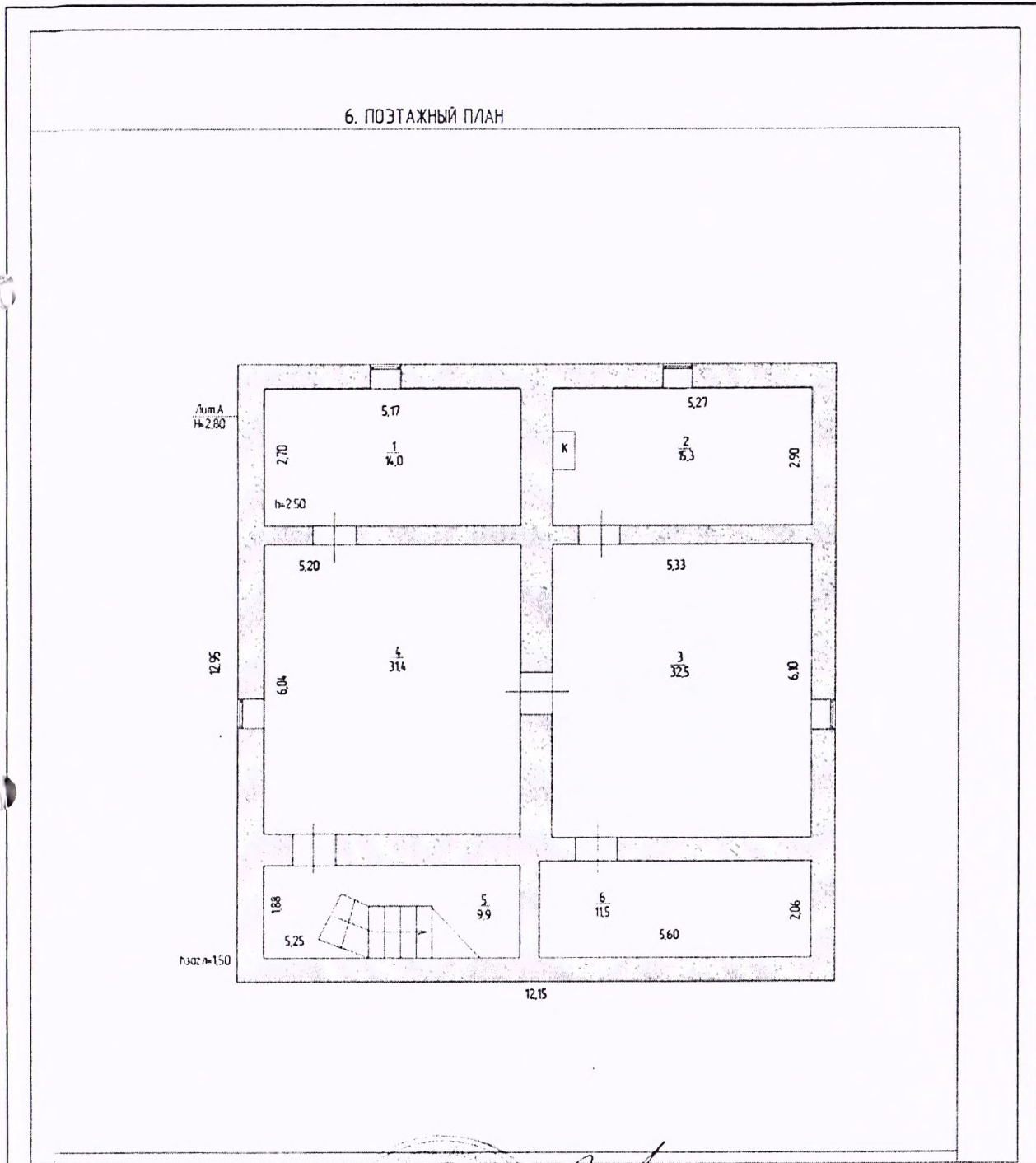
(вид объекта недвижимого имущества)

Кадастровый номер 63:32:0902008:31:1

Инвентарный номер

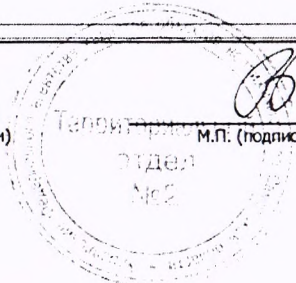
(ранее присвоенный учетный номер) 0003813

2. Ситуационный план объекта недвижимого имущества



Масштаб

Заместитель начальника
(полное наименование должности)



Золотарева Валентина Александровна
(инициалы, фамилия)

КАДАСТРОВЫЙ ПАСПОРТ

Лист №3, всего листов 4

Здание

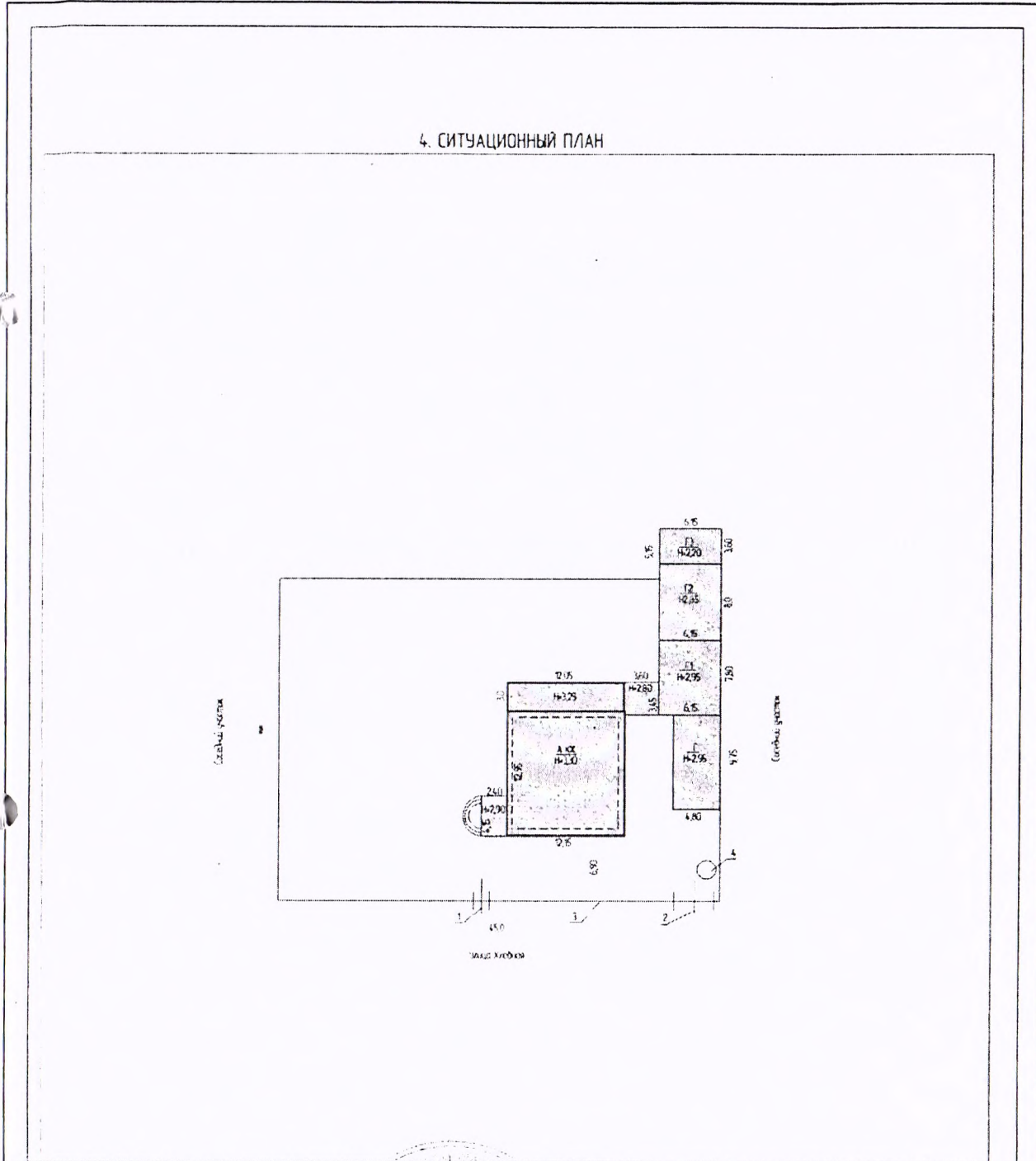
(вид объекта недвижимого имущества)

Кадастровый номер 63:32:0902008:31:1

Инвентарный номер

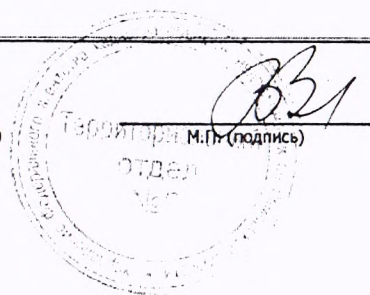
(ранее присвоенный учетный номер) 0003813

2. Ситуационный план объекта недвижимого имущества



Масштаб

Заместитель начальника
(полное наименование должности)



Золотарева Валентина Александровна
(инициалы, фамилия)

