

Совокупная
площадь территории –
13 333,13 кв. м
Общая площадь
производственных
зданий –
7 329 кв. м



Имущественный комплекс «Орловского молочного завода»

Общая информация

Единым лотом выставлено имущество должника, реализуемое на электронных торгах в рамках Федерального закона № 127-ФЗ «О несостоятельности (банкротстве)». **Должник:** ООО «Орловский молочный завод».

Адрес: Орловская обл., г. Орёл, Высоковольная ул., д. 4.



Предприятие специализируется на изготовлении молочной продукции. Технологические резервы молочного завода позволяют увеличить операционные показатели без существенных дополнительных инвестиций в оборудование и технологии. Современное пищевое производство полного цикла имеет все шансы прибыльного и устойчивого развития.



Общая информация



Краткая информация о компании

Дата регистрации: 27.01.2015.

Уставный капитал: 1 млн руб.

Учредитель: ООО «БС-Инвест».

ИНН: 4632199074.

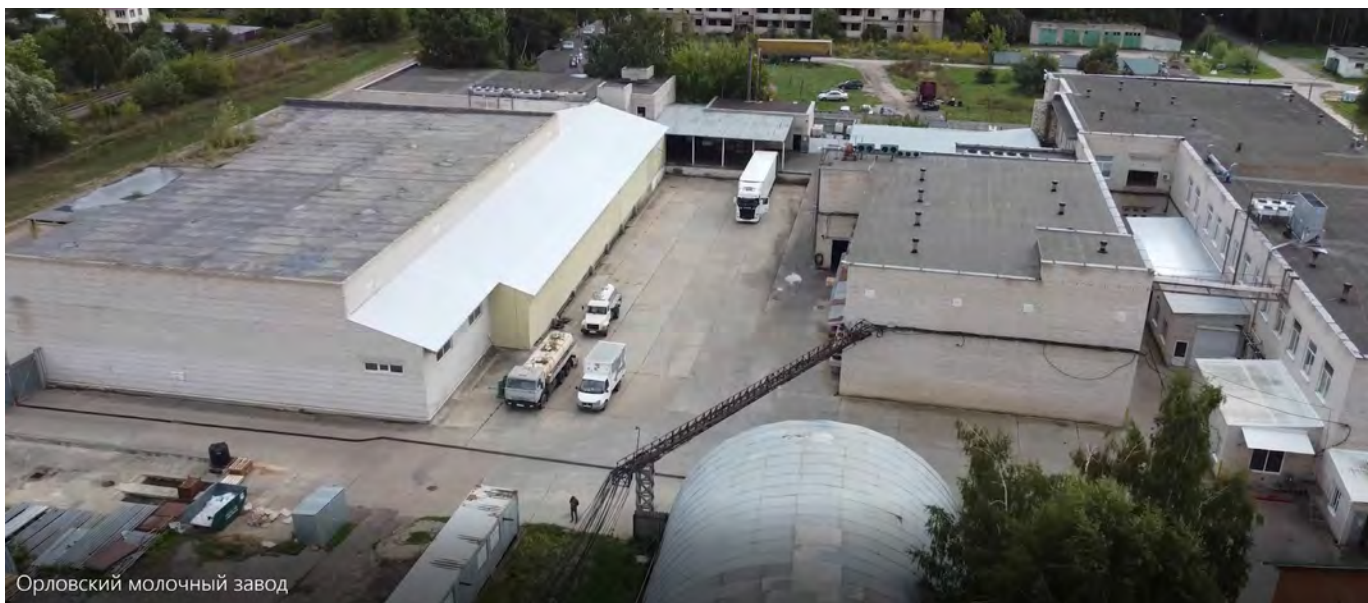
КПП: 575201001.

ОГРН: 1154632000600.

Производственная площадка предприятия оснащена современным высокофункциональным оборудованием (мощности предприятия позволяют производить около 200 тонн готовой продукции в сутки), способна вести свою деятельность в условиях высокой конкуренции.



Состав имущественного комплекса



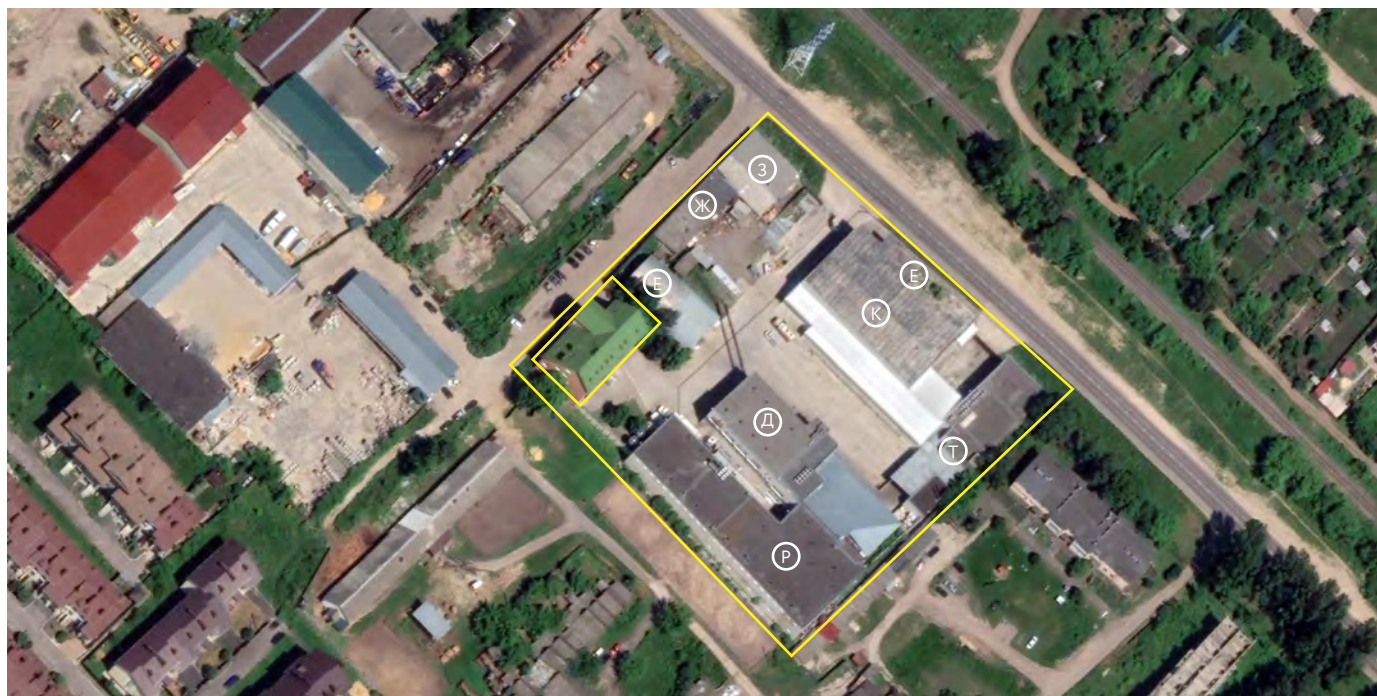
Имущественный комплекс ООО «Орловский молочный завод» состоит из 7 земельных участков, 9 зданий коммерческого назначения и 9 сооружений, а также неотъемлемых улучшений (429 объектов движимого имущества, в том числе фасовочные машины, пастеризаторы, автоматические линии по производству маргарина и т. д.).

Совокупная площадь территории производственного комплекса составляет **13 333,13 кв. м**, общая площадь производственных зданий, складов и объекта незавершённого строительства: **7 329 кв. м**.

Ограничения/обременения: здания частично в залоге АКБ «Легион» (АО), земельные участки в ипотеке.



Состав имущественного комплекса



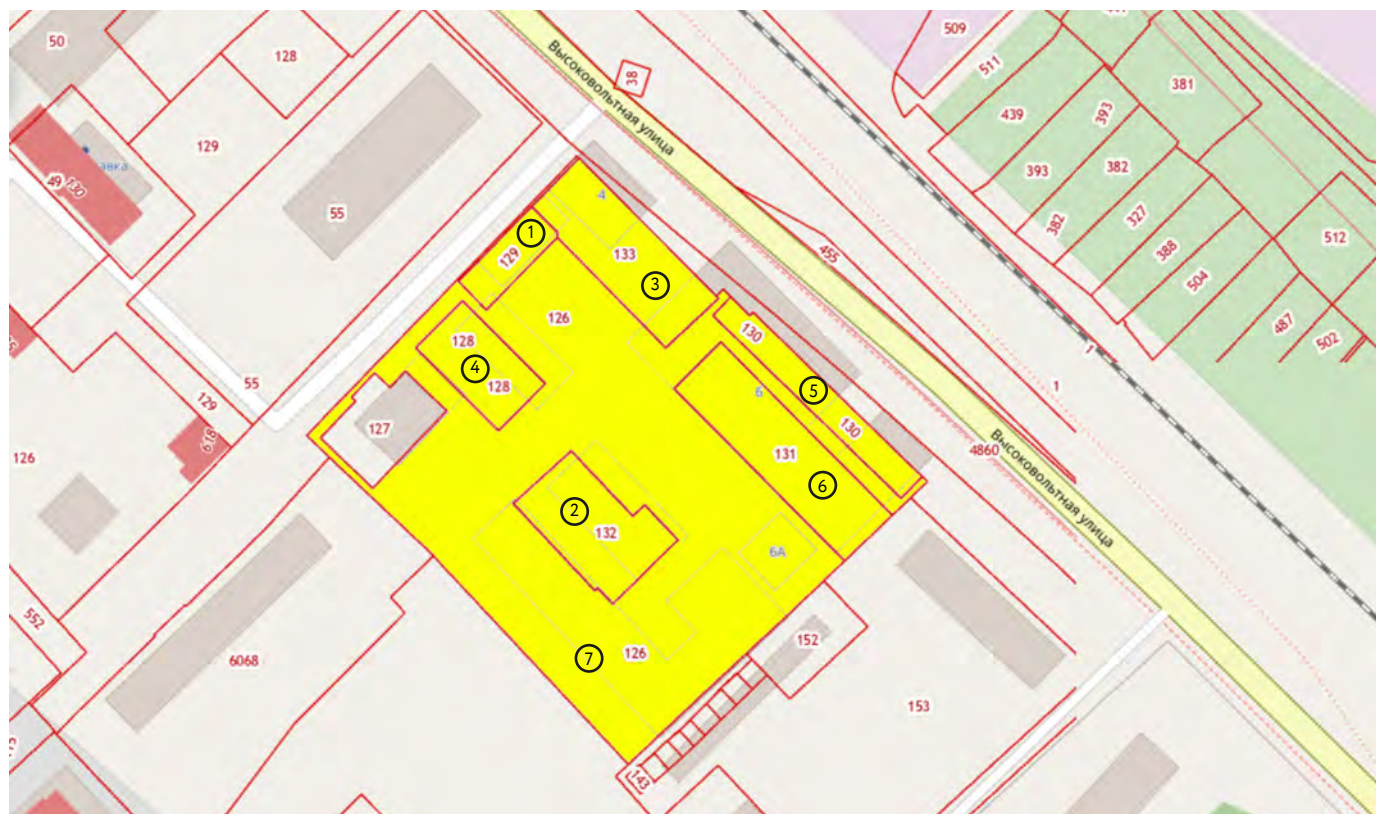
Здания

Описание	Общая площадь, кв. м	Этажн.	Лит.	Год постройки
Объект незавершенного строительства (93%)	площадь застройки 846,6	2	К	2012
Холодный склад	1 163	3	С	2012
Объект незавершенного строительства, (91%)	площадь застройки 796,9	2	И	2012
Котельная	82,4	1	Т	2012
Нежилое здание	1 380,3	1	Д	2000
Склад	246,4	1	Ж	1990
Ангар	496,6	1	Е	1986
Склад	877,2	1	З	1983
Объект незавершенного строительства: здание холодильника (47%)	площадь застройки 1 439,5	1	-	2008
Итого	877,2			

Состав имущественного комплекса



Состав имущественного комплекса



Земельные участки

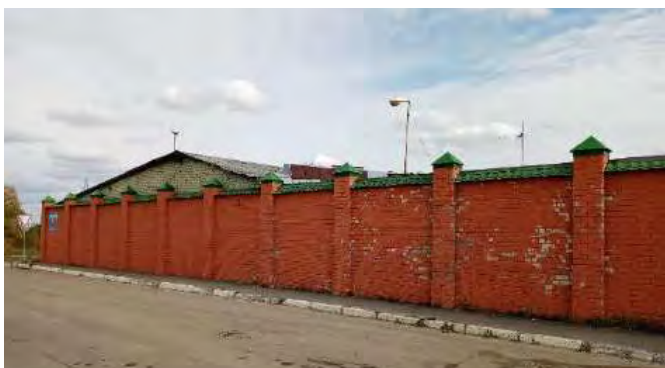
З/У №	Общая площадь, кв. м	Кадастровый номер	Категория земель	Вид разрешённого использования
1	311,8	57:25:0021323:129	Земли населённых пунктов	Для эксплуатации и обслуживания производственных зданий и сооружений
2	873,4	57:25:0021323:132		
3	1 042,33	57:25:0021323:133		
4	582,4	57:25:0021323:128		
5	584,4	57:25:0021323:130		
6	1 195,7	57:25:0021323:131		
7	8 743,1	57:25:0021323:126		
Итого	13 333,13			

Технические характеристики объекта

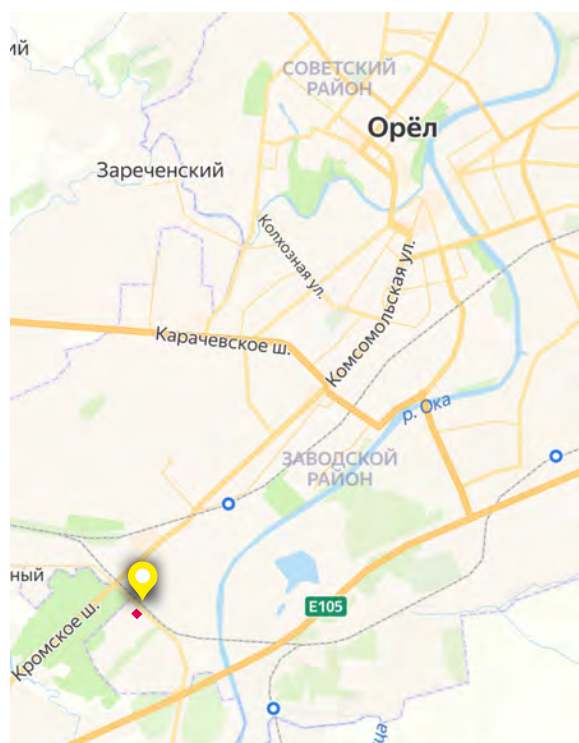
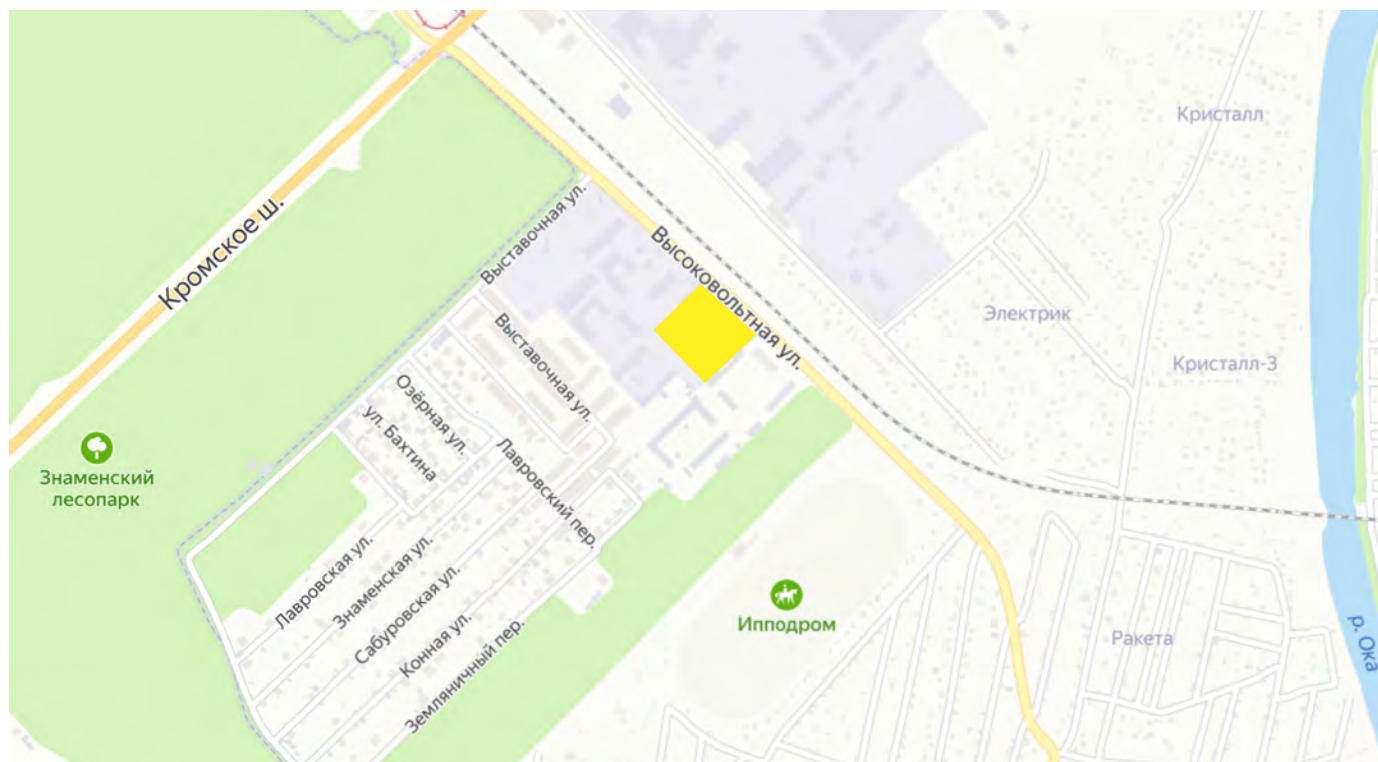


Инфраструктура предприятия включает в себя все необходимые сооружения и коммуникации: электроподстанцию, газовую котельную, необходимые складские помещения, доступ к городскому водопроводу, водяную скважину, а также доступ к городским канализационным сетям.

Территория завода огорожена, въезд возможен с Выставочной улицы.



Факторы инвестиционной привлекательности



Производственный комплекс расположен в Заводском районе города Орла, в 360 км от Москвы, в квартале между двумя крупными транспортными магистралями: Кромским шоссе и Придорожной улицей, рядом с Орловский ипподромом с одной стороны и Знаменским лесопарком с другой стороны.



Факторы инвестиционной привлекательности



- › Объект представляет собой производственную площадку, полностью оснащённую современным высокофункциональным импортным и отечественным оборудованием (мощности предприятия позволяют производить около 200 тонн готовой продукции в сутки), способную вести свою деятельность в условиях высокой конкуренции.
- › Технологические резервы молочного завода позволяют увеличить операционные показатели без существенных дополнительных инвестиций в оборудование и технологии. Современное пищевое производство полного цикла имеет все шансы прибыльного и устойчивого развития.
- › Удобная локация, удобная логистика. Поставка сырья осуществляется бесперебойно: возможность работы производственного комплекса 24/7.
- › Известный бренд, достойная репутация, качественная продукция с традиционно высоким спросом.
- › Орловский молочный завод – единственное молочное производство в регионе, находящееся в черте города Орла: предложений аналогичных объектов в продаже в настоящее время на рынке просто нет.



КОНТАКТНАЯ ИНФОРМАЦИЯ:

АО «Российский аукционный дом»

Картавов Кирилл Олегович,

Тел. 8-925-507-02-37

kartavov@auction-house.ru

Call-центр:

8-800-777-57-57

(звонок по России бесплатный)

AUCTION-HOUSE.RU