

## ГЭС - 3

### Насосная станция 1 подъема ГЭС-3



### Производственное здание ГЭС-3 со стороны нижнего бьефа





Водоприемник ГЭС-3



Аванкамера ГЭС-3





Автодороги и площадки ГЭС-3



Отводящий канал ГЭС-3





Входной оголовок ГЭС-3



Шлюз -регулятор ГЭС-3





Подводящий канал ГЭС-3



Напорный трубопровод ГЭС-3





Ограждение металлическое с бронепостом, противоторанным устройством и системой охранного телевидения



Трансформатор тока высоковольтный ГЭС-3





Разъединитель высоковольтный РЛНД -35/630 ГЭС 3 Л-473-ПГ



Щит управления канатным механизмом №1 ШР ГЭС-3





Кран-балка ГЭСЗ Здание лебедечной (водоприемника)



Затвор ремонтный плоский скользящий №1 НБ ГЭС-3





АСУ гидроагрегата ГЭС 3 (ПУМА)



ОРУ – 35 кВ ГЭС-3





Установка маслonaпорная МНУ-3 0,63/1-25 ГЭС 3



Решетка сороудерживающая Здание лебедочной водоприемника ГЭС-3





Затвор ремонтный плоский скользящий №2 НБ ГЭС-3



Разъединитель высоковольтный РД32-35/630 ГЭС 3 Л-473-Л





Разъединитель высоковольтный РДЗ1Б-35/630 ГЭС 3 ТН'-33-1



Разъединитель высоковольтный РДЗ1Б-35/630 ГЭС 3 Л-473-1





Разъединитель высоковольтный РДЗ1Б-35/630 ГЭС 3 Т-33-1



Генератор синхронный к гидравлической турбине вертикальной СМВ 4000-18 УХЛ-4 ГЭС 3





Турбина гидравлическая радиальноосевая РО-45 В 140 ГА-3 ГЭС-3



Комплектное распределительное устройство КРУН-10 кВ ГЭС-3





Шкаф управления оперативного тока ШУОТ 2403-33 №1 ГЭС-3



Шкаф теплоконтроля генератора УТКГ УХЛ-4 ГЭС-3





Затвор сороудерживающих сооружений плоский колесный №3 ШР ГЭС-3



Щит агрегатный управления гидроагрегата ГЭС 3





Щит постоянного тока №1 УКП-К 380 В ГЭС 3



Главный щит управления ГЭС 3





Канатный механизм №1 ГП 10тн ШР ГЭС-3



Выключатель высоковольтный маломасляный ВК10/400 ГЭС3 МВ ТСН-101





Заградитель высокочастотный ВЗ-630 ГЭС 3



Система шин 3 1СШ-35кВ





Система шин ГЭС 3 1СШ-10кВ



Система шин ГЭС 3 1СШ-6кВ





Трансформатор ТМ-250/10-У1/0,4 ГЭС 3 ТСН-101



Трансформатор ТМ-250/6-У1/0,4 ГЭС 3 ТСН-61





Батарея аккумуляторная щелочная ГЭС-3



Затвор ремонтный плоский скользящий №3 НБ ГЭС-3





Затвор основной (рабочий, плоский колесный ) №3, Здание лебедочной водоприемника ГЭС-3

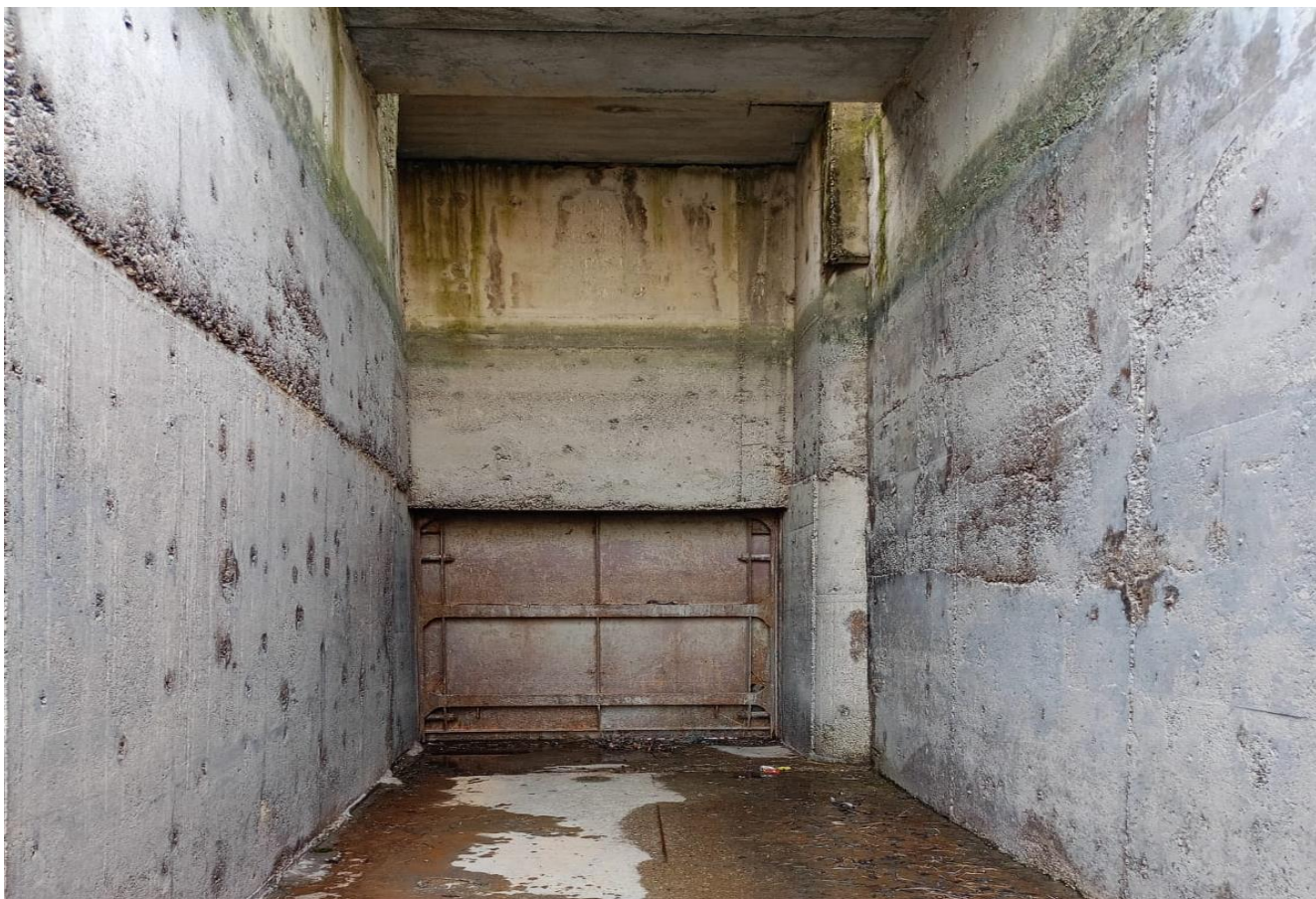


Затвор ремонтный плоский колесный №1 ШР ГЭС-3





Затвор ремонтный плоский колесный №2 ШР ГЭС-3



Аппаратура громкоговорящей поисковой связи (Система связи) ГЭС-3





Система сбора и передачи технологической информации (Система ТМ) ГЭС-3



Система контрольно-измерительной аппаратуры ГЭС Малой ГЭС-3





### Оборудование пожарной сигнализации ГЭС-3



### Щит для промыва быстротока ГЭС-3





Автоматизированная система коммерческого учета электроэнергии (Система АИСКУЭ) ГЭС-3



Трансформатор тока высоковольтный ТОЛ 10-1 Г-3 Фаза С ГЭС-3





Трансформатор тока высоковольтный ТОЛ 10 1 СШ 6кВ Фаза А ГЭС 3



Трансформатор тока высоковольтный ТОЛ 10 1 СШ 6кВ Фаза В ГЭС 3





Трансформатор тока высоковольтный ТОЛ 10 1 СШ 6кВ Фаза С ГЭС 3



Разрядник РВС-35 ГЭС 3 РВ Т-33





Разрядник РВП-6 ГЭС3 РВ-61



Конденсатор связи СМР-33 ГЭС 3 КС Л-473





Шкаф распределительный ГЭС 3



Трансформатор тока высоковольтный ТОЛ 10-1 Г-3 Фаза А ГЭС-3





Трансформатор тока высоковольтный ТОЛ 10-1 Г-3 Фаза В ГЭС-3



Выключатель высоковольтный маломасляный ВК10/400 ГЭС3 МВ Ф-210





Выключатель высоковольтный маломасляный ВК10/400 ГЭСЗ МВ Г-3



Выключатель высоковольтный маломасляный ВК10/400 ГЭСЗ МВ ТСН-61





Выключатель высоковольтный маломасляный ВК10/400 ГЭС3 МВ - Т-63



Выключатель высоковольтный масляный ВТ-35/630 МВ Л-473 ГЭС-3





Трансформатор напряжения высоковольтный НОМ-6 ГЭС 'З ТНГ-63



Трансформатор напряжения высоковольтный НАМИ-6 ГЭС-3 ТН-61





Трансформатор напряжения высоковольтный ЗНОМ-35 ГЭС -3 ТН-33



Система возбуждения тиристорная ГАЗ Малая ГЭС-3





Система технологического телевидения Малая ГЭС-3



Трансформатор силовой Т-31 НГЭС





Трансформатор силовой Т-32 НГЭС



Трансформатор силовой ТМ 4000/35 У1 ГЭС-3





Оборудование резервного спутникового канала связи ЗССС ГЭС-3



Система управления агрегата ГЭС-3

