

Технический план помещения	Заполняется специалистом органа кадастрового учета
Титульный лист	регистрационный N _____ _____
	(подпись) _____ (инициалы, фамилия) _____ " ____ " _____ г.
1. Технический план помещения подготовлен в результате выполнения кадастровых работ в связи с представлением в орган кадастрового учета заявления (нужное отметить V):	
<input type="checkbox"/> о постановке на государственный кадастровый учет помещения	
<input checked="" type="checkbox"/> о государственном кадастровом учете изменений помещения с кадастровым № 38:36:000028:5373	
<input type="checkbox"/> о государственном кадастровом учете изменений помещения с кадастровым № _____ в связи с образованием части (частей) помещения	
2. Сведения о заказчике кадастровых работ:	
Акционерный коммерческий Сберегательный банк Российской Федерации (открытое акционерное общество)	
(фамилия, имя, отчество (при наличии отчества) физического лица, полное наименование юридического лица, органа государственной власти, органа местного самоуправления, иностранного юридического лица с указанием страны его регистрации (инкорпорации))	
Подпись _____	Дата "6" июля 2012 г.
Место для оттиска печати заказчика кадастровых работ	
3. Сведения о кадастровом инженере:	
Фамилия, имя, отчество (при наличии отчества): Харьковенко Ольга Николаевна	
N квалификационного аттестата кадастрового инженера: ОГРН 1033801763643, Свидетельство об аккредитации организации на осуществление технического учета и технической инвентаризации объектов капитального строительства серия РН-I № 000347 от 09 июня 2011 г.	
Контактный телефон: 8 (3952) 20-38-16	
Почтовый адрес и адрес электронной почты, по которым осуществляется связь с кадастровым инженером: 664011, г. Иркутск, ул. Сухэ-Батора, 11, octi@obl-bti.ru	
Сокращенное наименование юридического лица, если кадастровый инженер является работником юридического лица: Областное государственное унитарное предприятие "Областной центр технической инвентаризации - Областное БТИ"	
Подпись _____	Дата "6" июля 2012 г.
Место для оттиска печати кадастрового инженера	



Технический план помещения		
Содержание		
№ п/п	Разделы технического плана помещения	Номера листов
1	2	3
1	Титульный лист	1
2	Содержание	2
3	Исходные данные	3
4	Характеристики помещения	4
5	Заключение кадастрового инженера	5
6	План части этажа	6
7	Копия технического паспорта	-

Технический план помещения**Исходные данные**

1. Перечень документов, использованных при подготовке технического плана помещения

№ п/п	Наименование документа	Реквизиты документа
1	2	3
1	Технический паспорт (Инв. 7111)	06.07.2012
2	Кадастровый паспорт 38:36:000028:859	04.07.2012

2. Сведения о средствах измерений

№ п/п	Наименование прибора (инструмента, аппаратуры)	Реквизиты сертификата прибора (инструмента, аппаратуры)	Реквизиты свидетельства о поверке прибора (инструмента, аппаратуры)
1	2	3	4
1	HILTI PD 42	Сертификат от 25.06.2010	Сертификат от 25.06.2010

3. Сведения об объекте (объектах) недвижимости, из которого (которых) было образовано помещение

№ п/п	Кадастровый номер
1	2
-	-

Технический план помещения		
Характеристики помещения		
№ п/п	Наименование характеристики	Значение характеристики
1	2	3
1	Кадастровый номер помещения	38:36:000028:5373
2	Кадастровый номер здания или сооружения, в которых расположено помещение	38:36:000028:859
3	Номер, обозначение этажа, на котором расположено помещение	1
4	Ранее присвоенный государственный учетный номер помещения (кадастровый, инвентарный или условный номер)	38:36:034605:00:3-7-32/А:1001 (01.07.2003, МУП "БТИ г. Иркутска")
5	Адрес (описание местоположения) помещения	
	Субъект Российской Федерации	Иркутская область
	Муниципальное образование	город Иркутск
	Населенный пункт (город, село и т.д.)	-
	Улица (проспект, пер. и др.)	микрорайон Приморский
	Номер дома	32
	Номер корпуса	-
	Номер строения	-
	Номер помещения (квартиры)	-
Иное описание местоположения	-	
6	Назначение помещения	нежилое помещение
7	Вид жилого помещения	-
8	Общая площадь помещения (Р), м ²	184,0

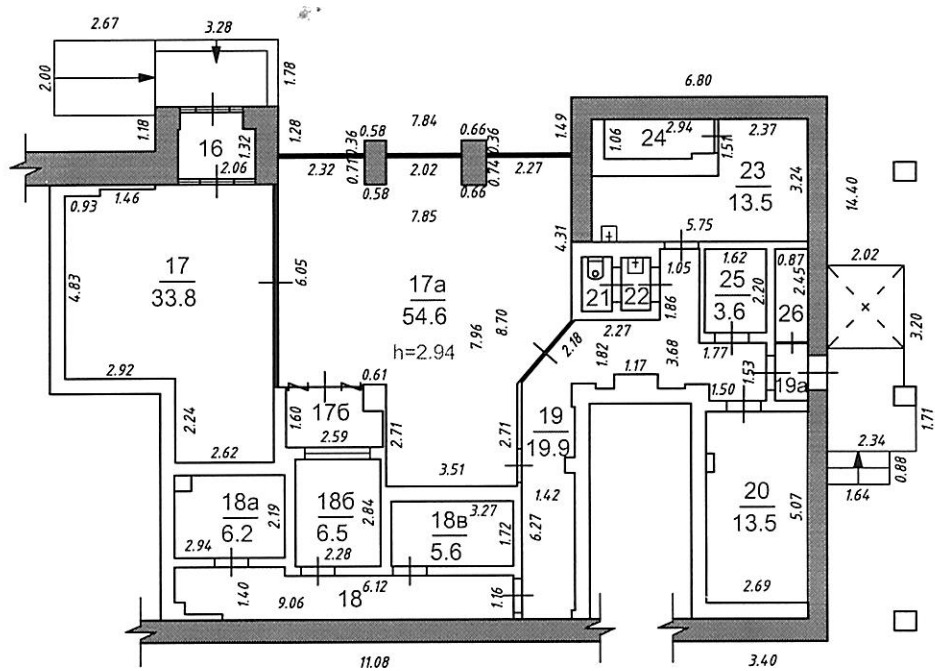
Технический план помещения**Заключение кадастрового инженера**

Несоответствие площадей и нумерации в сравнении со свидетельством о государственной регистрации права от 05.08.2003 г. серии 38-АБ № 181695 обусловлено тем, что: 1) была произведена отделка стен гипсокартоном; 2) были самовольно установлены/снесены не несущие перегородки, которые не влияют на конструктивные и другие характеристики здания, его надежность и безопасность, не нарушают права третьих лиц и не превышают предельные параметры разрешенного строительства, установленные градостроительным регламентом (согласно ст. 51 п. 17.4 Градостроительного Кодекса РФ от 15.02.2005).

Технический план помещения

План части этажа

1 этаж



Лит. А

Масштаб 1:200

Условные обозначения		
№ п/п	Обозначение на плане	Наименование
1		Стена с окном и дверью
2		Лестница